

**ДОКУМЕНТ ПОДПИСАН  
ЭЛЕКТРОННОЙ ПОДПИСЬЮ**

Сертификат: 01 3C 9D C8 00 C0 AF 19 B5 40 92 C5 BE FF F6 38 B5  
Владелец: КОЗЫРЕВ ЕВГЕНИЙ ВЛАДИМИРОВИЧ, АО  
Действителен: с 09.03.2023 по 09.06.2024

## Проект освоения лесов

лесничество: Руткинское, участковое лесничество: Шарское, Коротнинский лесной участок (участковое лесничество, лесничество на землях лесного фонда)/(субъект, муниципальный район, кадастровый номер на землях с/х назначения)	
Общей площадью (га)	5
Приказ Министерства природных ресурсов, экологии и охраны окружающей среды Республики Марий Эл от 13.03.2023 № 114 "О предоставлении части лесного участка в аренду"	
(основание предоставления (использования) лесного(ых)/земельного(ых) участка(ов))	
строительство, реконструкция, эксплуатация линейных объектов (вид(ы) использования лесов)	
Договор аренды лесного участка №10 от 14 марта 2023 г.	
(договор аренды, решение о предоставлении права постоянного (бессрочного) пользования лесным участком, решение и соглашение (при наличии) об установлении сервитута, соглашение об осуществлении публичного сервитута и пр.)	

# Общая часть

## I. Общие сведения

### Сведения о лице, использующем лесной участок

Наименование пользователя (юридического, физического лица)	Вид использования лесов	Адрес юридического или физического лица	Телефон, факс, адрес электронной почты, сайт (при наличии)	Дата, номер правоустанавливающего документа (договора аренды, решения о предоставлении права постоянного (бессрочного) пользования лесным участком, решения и соглашения (при наличии) об установлении сервитута, соглашения об осуществлении публичного сервитута). Дата, номер регистрации права	Срок пользования, лет
1	2	3	4	5	6
АО "Марийскавтодор"	строительство, реконструкция, эксплуатация линейных объектов	424003, Республика Марий Эл, г. Йошкар-Ола, ул. Свердлова, д. 54, этаж 3, 4	Телефон: 8(8362)38-36-64, Факс: нет, Адрес электронной почты: info-mad@mar-dor.ru, Сайт: https://mar-dor.ru	Договор аренды лесного участка №10 от 14 марта 2023 г. Дата регистрации права: Номер(а) регистрации права: Государственной регистрации не подлежит	11 месяцев 28 дней

Сведения об органе государственной власти или органе местного самоуправления, предоставившем лесной участок в аренду или постоянное (бессрочное) пользование, установившем сервитут или предусмотренный статьей 39.37 Земельного кодекса Российской Федерации, публичный сервитут

Наименование органа государственной власти или органа местного самоуправления, предоставившего лесной участок в аренду или постоянное (бессрочное) пользование, установившего сервитут или предусмотренный статьей 39.37 Земельного кодекса Российской Федерации, публичный сервитут	Министерство природных ресурсов, экологии и охраны окружающей среды Республики Марий Эл
--	---

### Перечень законодательных и иных нормативно-правовых актов, нормативно-технических, методических и проектных документов, на основе которых разработан проект освоения лесов

1. Лесной кодекс Российской Федерации от 4 декабря 2006 г. № 200-ФЗ
2. Приказ Министерства природных ресурсов и экологии Российской Федерации от 16 ноября 2021 г. № 864 «Об утверждении состава проекта освоения лесов, порядка его разработки и внесения в него изменений, требований к формату проекта освоения лесов в форме электронного документа»
3. Лесной план Республики Марий Эл на 2019 - 2028 годы, утвержденный Указом Главы Республики Марий Эл от 28 января 2019 г. № 9 «Об утверждении Лесного плана Республики Марий Эл на 2019 - 2028 годы»
4. Лесохозяйственный регламент Руткинского лесничества, утвержденный приказом Министерства природных ресурсов, экологии и охраны окружающей среды Республики Марий Эл 17 декабря 2018 г. № 725 «Об утверждении Лесохозяйственного регламента Руткинского лесничества» (в редакции от 15.03.2022 № 89)
5. Схема развития и размещения сети особо охраняемых природных территорий Республики Марий Эл, утвержденная постановлением Правительства Республики Марий Эл от 31 декабря 2015 г. № 756 «Об утверждении Схемы развития и размещения сети особо охраняемых природных территорий Республики Марий Эл»
6. Перечень видов (пород) деревьев и кустарников, заготовка древесины которых не допускается, утвержденный приказом Федерального агентства лесного хозяйства от 5 декабря 2011 г. № 513 «Об утверждении Перечня видов (пород) деревьев и кустарников, заготовка древесины которых не допускается»
7. Постановление Правительства Республики Марий Эл от 24 марта 2009 г. № 75 «О порядке ведения Красной книги Республики Марий Эл»
8. Приказ Министерства природных ресурсов и экологии Российской Федерации от 29 мая 2017 г. № 264 «Об утверждении Особенности охраны в лесах редких и находящихся под угрозой исчезновения деревьев, кустарников, лиан, иных лесных растений, занесенных в Красную книгу Российской Федерации или красные книги субъектов Российской Федерации»
9. Перечень объектов лесной инфраструктуры для защитных лесов, эксплуатационных лесов и резервных лесов утвержденный распоряжением Правительства Российской Федерации от 17 июля 2012 г. № 1283-р «Об утверждении перечня объектов лесной инфраструктуры для защитных лесов, эксплуатационных лесов и резервных лесов»
10. Перечень некапитальных строений, сооружений, не связанных с созданием лесной инфраструктуры, для защитных лесов, эксплуатационных лесов, резервных лесов утвержденный распоряжением Правительства Российской Федерации от 23 апреля 2022 г. № 999-р «Об утверждении перечня некапитальных строений, сооружений, не связанных с созданием лесной инфраструктуры, для защитных лесов, эксплуатационных лесов, резервных лесов»
11. Перечень объектов капитального строительства, не связанных с созданием лесной инфраструктуры, для защитных лесов, эксплуатационных лесов, резервных лесов, утвержденный распоряжением Правительства Российской Федерации от 30 апреля 2022 г. № 1084-р «Об утверждении перечня объектов капитального строительства, не связанных с созданием лесной инфраструктуры, для защитных лесов, эксплуатационных лесов, резервных лесов»
12. Постановление Правительства Российской Федерации от 23 июля 2009 г. № 604 «О реализации древесины, которая получена при использовании лесов, расположенных на землях лесного фонда, в соответствии со статьями 43-46 Лесного кодекса Российской Федерации»
13. Приказ Федерального агентства лесного хозяйства от 5 июля 2011 г. № 287 «Об утверждении классификации природной пожарной опасности лесов и классификации пожарной опасности в лесах в зависимости от условий погоды»
14. Федеральный закон «О пожарной безопасности» от 21 декабря 1994 г. № 69-ФЗ

15. Правила пожарной безопасности в лесах, утвержденные постановлением Правительства Российской Федерации от 7 октября 2020 г. № 1614 «Об утверждении Правил пожарной безопасности в лесах»
16. Приказ Министерства природных ресурсов и экологии Российской Федерации от 28 марта 2014 г. № 161 «Об утверждении видов средств предупреждения и тушения лесных пожаров, нормативов обеспеченности данными средствами лиц, использующих леса, норм наличия средств предупреждения и тушения лесных пожаров при использовании лесов»
17. Правила санитарной безопасности в лесах, утвержденные постановлением Правительства Российской Федерации от 9 декабря 2020 г. № 2047 «Об утверждении Правил санитарной безопасности в лесах»
18. Правила лесоразведения, утвержденные приказом Министерства природных ресурсов и экологии Российской Федерации от 20 декабря 2021 г. № 978 «Об утверждении Правил лесоразведения, формы, состава, порядка согласования проекта лесоразведения, оснований для отказа в его согласовании, а также требований к формату в электронной форме проекта лесоразведения»
19. Правила ухода за лесами, утвержденные приказом Министерства природных ресурсов и экологии Российской Федерации от 30 июля 2020 г. № 534 «Об утверждении правил ухода за лесами»
20. Водный кодекс Российской Федерации от 3 июня 2006 г. № 74-ФЗ
21. Федеральный закон «О животном мире» от 24 апреля 1995 г. № 52-ФЗ
22. Правила использования лесов для строительства, реконструкции, эксплуатации линейных объектов, утвержденные приказом Министерства природных ресурсов и экологии Российской Федерации от 10 июля 2020 г. № 434 «Об утверждении Правил использования лесов для строительства, реконструкции, эксплуатации линейных объектов и Перечня случаев использования лесов для строительства, реконструкции, эксплуатации линейных объектов без предоставления лесного участка, с установлением или без установления сервитута, публичного сервитута»
23. Федеральный закон «Об автомобильных дорогах и о дорожной деятельности в Российской Федерации и о внесении изменений в отдельные законодательные акты Российской Федерации» от 8 ноября 2007 г. № 257-ФЗ
24. Постановление Правительства Российской Федерации от 10 июля 2018 г. № 800 «О проведении рекультивации и консервации земель»

**Срок действия проекта освоения лесов**

Срок действия проекта освоения лесов	08.05.2024 0:00:00
--------------------------------------	--------------------

Разработчик проекта	АО "Марийскавтодор". Адрес: 424003, Республика Марий Эл, г. Йошкар-Ола, ул. Свердлова, д. 54, этаж 3, 4. Телефон: 8(8362)38-36-64, Факс: нет, Адрес электронной почты: info-mad@mar-dor.ru, Сайт: https://mar-dor.ru
---------------------	--

(наименование организации, юридический адрес, номер телефона (при наличии), адрес электронной почты (при наличии))

## Сведения о лесном участке

Перечень предоставленных в аренду, постоянное (бессрочное) пользование, в отношении которых установлен сервитут или публичный сервитут, лесных кварталов, лесотаксационных выделов или их частей

Таблица №1

Наименование лесничества, участкового лесничества (Кадастровый номер земельного участка на землях с/х назначения)	Номера лесных кварталов, лесотаксационных выделов, частей выделов	Общая площадь, га
1	2	3
Руткинское, Шарское, Коротнинский лесной участок	квартал 94, выдел 36 (часть)	2,272
Руткинское, Шарское, Коротнинский лесной участок	квартал 94, выдел 38 (часть)	2,728
<b>Всего:</b>		<b>5,000</b>

Копия Договора аренды части лесного участка от 14 марта 2023 г. № 10 приведена в приложении 1.



Защитные леса							
Хозяйство - Хвойное							
Итого Хвойное							
Хозяйство - Твердолиственное							
Итого Твердолиственное							
Хозяйство - Мягколиственное							
Итого Мягколиственное							
<b>Всего Защитные леса</b>							
Эксплуатационные леса							
Хозяйство - Хвойное							
Итого Хвойное							
Хозяйство - Твердолиственное							
Итого Твердолиственное							
Хозяйство - Мягколиственное							
Итого Мягколиственное							
<b>Всего Эксплуатационные леса</b>							
Резервные леса							
Хозяйство - Хвойное							
Итого Хвойное							
Хозяйство - Твердолиственное							
Итого Твердолиственное							
Хозяйство - Мягколиственное							
Итого Мягколиственное							
<b>Всего Резервные леса</b>							
Всего на лесном участке							
Хозяйство - Хвойное							
Итого Хвойное							
Хозяйство - Твердолиственное							
Итого Твердолиственное							
Хозяйство - Мягколиственное							
Итого Мягколиственное							
<b>ВСЕГО</b>							

**Характеристика имеющихся в границах лесного участка особо охраняемых природных территорий и объектов (границы и режим особой охраны), мероприятия по сохранению объектов биоразнообразия**

Таблица №4

Особо охраняемая природная территория и объекты	Расположение особо охраняемых природных территорий и объектов (квартал, выдел, урочище, границы)	Режим особой охраны	Мероприятия по сохранению объектов биоразнообразия
1	2	3	4
-			

По данным лесохозяйственного регламента Руткинского лесничества, особо охраняемые природные территории и объекты в границах арендованной части лесного участка отсутствуют, мероприятия по сохранению объектов биоразнообразия не предусмотрены.

Создание новых особо охраняемых природных территорий в разрезе муниципальных образований предусмотрено в Схеме развития и размещения сети особо охраняемых природных территорий Республики Марий Эл, утвержденной постановлением Правительства Республики Марий Эл от 31.12.2015г. №756 «Об утверждении схемы развития и размещения сети особо охраняемых природных территорий Республики Марий Эл».

**Сведения о наличии загрязнения лесов (в том числе нефтяного, радиоактивного)**

Таблица №5

Наименование лесничества, участкового лесничества (Кадастровый номер земельного участка на землях с/х назначения)	Номер лесного квартала	Перечень выделов	Площадь, га	Вид загрязнения (в том числе нефтяное, радиоактивное)	Единица измерения (для радионуклидов: плотность загрязнения почвы - кБк/м2; для нефтепродуктов: удельное содержание - г/кг почвы)	Количественные показатели загрязнения
1	2	3	4	5	6	7

Сведения о наличии загрязнения лесов в границах арендованной части лесного участка отсутствуют.

**Сведения о наличии мест обитания редких и находящихся под угрозой исчезновения видов животных и мест произрастания редких и находящихся под угрозой исчезновения видов деревьев, кустарников, лиан и иных лесных растений**

Таблица №6

Наименование лесничества, участкового лесничества (Кадастровый номер земельного участка на землях с/х назначения)	Номер лесного квартала	Перечень выделов	Площадь, га	Вид, порода	Установленные ограничения	Основание для охраны
1	2	3	4	5	6	7

Сведения о наличии мест обитания редких и находящихся под угрозой исчезновения видов животных и мест произрастания редких и находящихся под угрозой исчезновения видов деревьев, кустарников, лиан и иных лесных растений в границах арендованной части лесного участка отсутствуют.

Согласно приказу Министерства природных ресурсов и экологии Российской Федерации от 29.05.2017 № 264 «Об утверждении Особенности охраны в лесах редких и находящихся под угрозой исчезновения деревьев, кустарников, лиан, иных лесных растений занесенных в Красную книгу Российской Федерации или красные книги субъектов Российской Федерации» лица, использующие леса, при обнаружении редкого вида растения должны принять меры к тому, чтобы как сам экземпляр этого вида растения, так и место его обитания не пострадали при дальнейшей хозяйственной деятельности.

Для лесных растений, относящихся к видам, занесенным в Красную книгу Российской Федерации и (или) в красные книги субъектов Российской Федерации, а также включенных в перечень видов (пород) деревьев и кустарников, заготовка древесины которых не допускается, в соответствии с приказом Федерального агентства лесного хозяйства от 05.12.2011 № 513 «Об утверждении Перечня видов (пород) деревьев и кустарников, заготовка древесины которых не допускается», разрешается рубка только погибших экземпляров.

Список редких и исчезающих видов растений и животных, включенных в Красную книгу Республики Марий Эл, утвержден постановлением Правительства Республики Марий Эл от 24.03.2009 № 75 «О порядке ведения Красной книги Республики Марий Эл».

### Сведения о материалах специальных изысканий, исследований или иных специальных обследований (при наличии)

Таблица №7

Материалы специальных изысканий, исследований или иных специальных обследований	Реквизиты
1	2
-	-

Год последнего лесоустройства в части таксации лесничества, лесного участка: 2 017

Специальных изысканий, исследований или иных специальных обследований в рамках разработки проекта освоения лесов не проводилось.

### Сведения об обременениях лесного участка

Таблица №8

Вид обременения лесного участка (части лесного участка)	Границы, площадь, га
1	2
Право аренды, предоставленное АО «Марийскавтодор» в целях строительства, реконструкции, эксплуатации линейных объектов сроком 11 месяцев 28 дней с 11.05.2023 по 08.05.2024 (договор аренды части лесного участка от 14.03.2023 № 10, государственной регистрации не подлежит)	часть лесного участка, имеющая местоположение: Республика Марий Эл, Горномарийский муниципальный район, Руткинское лесничество, Шарское участковое лесничество, Коротнинский лесной участок, квартал 94 (части выделов 36, 38), номер учетной записи в государственном лесном реестре 2571-2012-11 (часть 1), является частью лесного участка с номером учетной записи в ГЛР 2571-2012-11 с кадастровым номером 12:02:0020301:70, площадь 5,0000 га

### Создание и эксплуатация лесной инфраструктуры

#### Характеристика существующих и проектируемых объектов лесной инфраструктуры на лесном участке

Таблица №9

Наименование объекта	Лесничество, участковое лесничество (Кадастровый номер земельного участка на землях с/х назначения)	N квартала	N выдела	Площадь объекта, м2	Протяженность объекта, м	Характеристика объекта	Проектируемые мероприятия
1	2	3	4	5	6	7	8
Проектируемые объекты							
Аншлаг на противопожарную тематику	Руткинское, Шарское, Коротнинский лесной участок	94	36 (часть)	1	1	Проектируемый объект- аншлаг на противопожарную тематику	Установка, эксплуатация

## Проектируемый объем рубок лесных насаждений, при создании объектов лесной инфраструктуры

Таблица №10

Проектируемые объекты	Лесничество, участковое лесничество (Кадастровый номер земельного участка на землях с/х назначения)	N квартала	N выдела	Площадь объекта, м2	Объем рубок, м3			
					корневой запас	в т.ч. хвойные	ликвидный запас	в т.ч. хвойные
1	2	3	4	5	6	7	8	9
-								
<b>Итого</b>								

Рубок лесных насаждений при создании объектов лесной инфраструктуры не проектируется.

## Мероприятия по охране, защите и воспроизводству лесов Характеристика территории лесного участка по классам пожарной опасности

Таблица №11

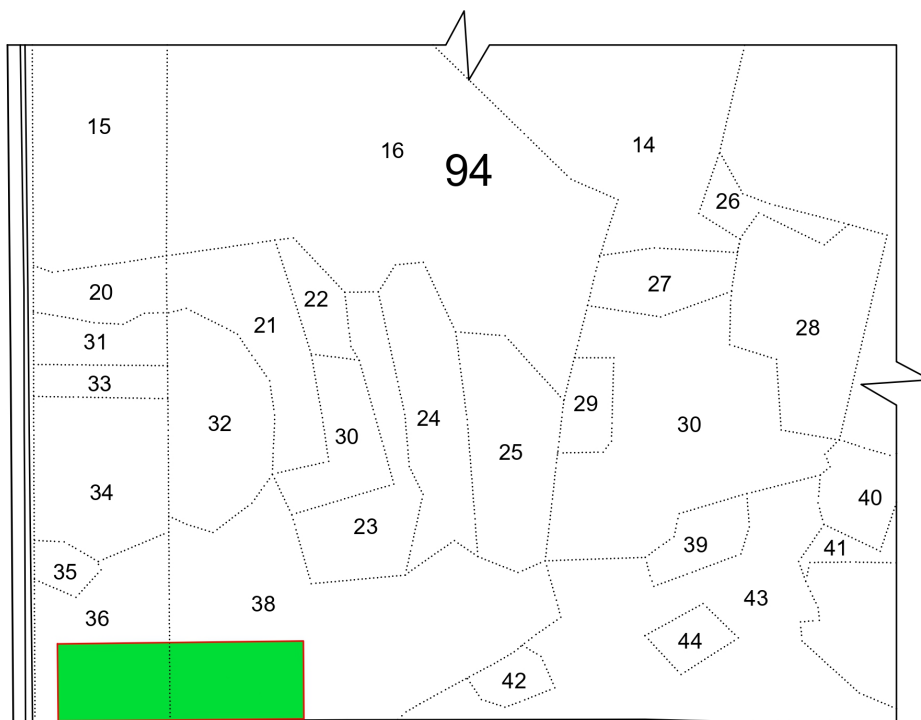
N п/п	Лесничество, участковое лесничество (Кадастровый номер земельного участка на землях с/х назначения)	Площадь по классам пожарной опасности					Итого	Средний класс
		I	II	III	IV	V		
1	2	3	4	5	6	7	8	9
1	Руткинское, Шарское, Коротнинский лесной участок, квартал 94 (части выделов 36,38)				5,00		<b>5,00</b>	4
	<b>Всего</b>				<b>5,00</b>		<b>5,00</b>	<b>4</b>
	<b>%</b>				<b>100,00</b>		<b>100,00</b>	

Тематическая лесная карта характеристики территории части лесного участка по классам пожарной опасности приводится в приложении 2.



ТЕМАТИЧЕСКАЯ ЛЕСНАЯ КАРТА  
ХАРАКТЕРИСТИКИ ТЕРРИТОРИИ ЧАСТИ ЛЕСНОГО УЧАСТКА  
ПО КЛАССАМ ПОЖАРНОЙ ОПАСНОСТИ

Руткинское лесничество  
Шарское участковое лесничество  
Коротнинский лесной участок  
квартал 94 (части выделов 36, 38)  
Площадь 5,0000 га  
Масштаб 1:10000



Условные обозначения:

— - граница арендованной части лесного участка

■ - IV класс пожарной опасности

## Характеристика водных объектов

Таблица №12

N п/п	Водный объект (водотоки (реки, ручьи, каналы), водоемы (озера, пруды, обводненные карьеры, водохранилища, противопожарные водоемы), болота (низинные, переходные, верховые), природные выходы подземных вод (родники, гейзеры))	Лесничество, участковое лесничество, квартал, выдел (Кадастровый номер земельного участка на землях с/х назначения)	Площадь, га
1	2	3	4
1	-		
<b>Всего</b>			

Водных объектов в границах арендованной части лесного участка не имеется.

### Обоснование и характеристика проектируемых видов, объемов и сроков выполнения мероприятий по противопожарному обустройству лесов с учетом объектов, созданных при использовании лесов в соответствии с лесохозяйственным регламентом лесничества, и их территориальное размещение

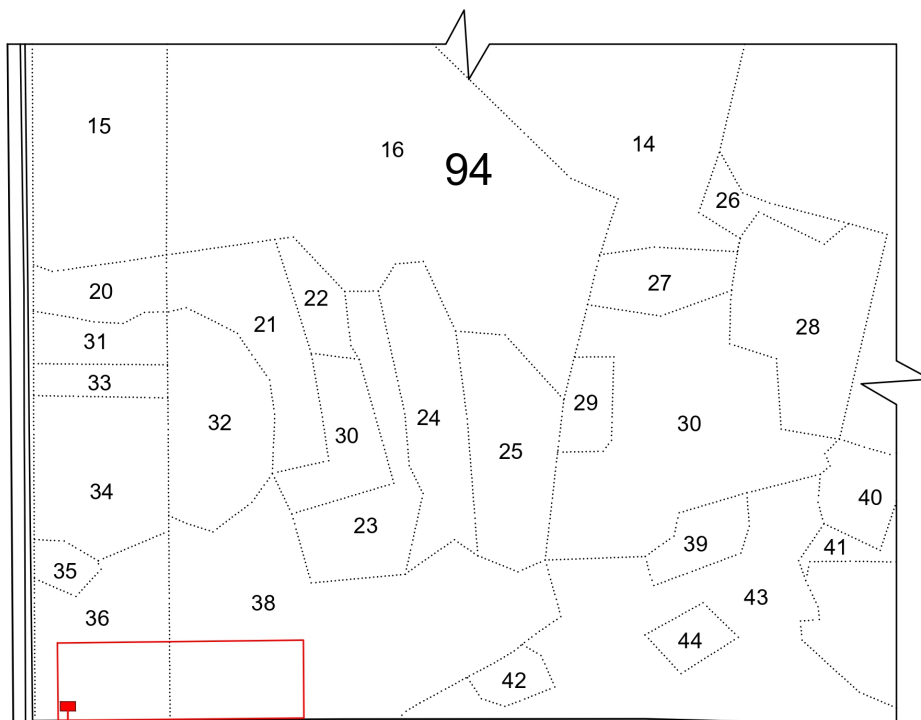
Таблица №13

Объект противопожарного обустройства	Виды мероприятий	Лесничество, участковое лесничество, урочище, дача (Кадастровый номер земельного участка на землях с/х назначения)	Целевое назначение лесов	N квартала	N выдела	Единица измерения	Потребность в соответствии с действующими нормативами	Имеется в наличии	Проектируемый объем мероприятий		Сроки выполнения мероприятий
									всего	ежегодный объем	
1	2	3	4	5	6	7	8	9	10	11	12
Арендованная часть лесного участка	Установка, эксплуатация аншлага на противопожарную тематику	Руткинское, Шарское, Коротнинский лесной участок	Защитные леса	94	36 (часть)	Штука	1	0	1	1	2023-2024

Тематическая лесная карта территориального размещения проектируемых видов, объемов и сроков выполнения мероприятий по противопожарному обустройству лесов с учетом объектов, созданных при использовании лесов в соответствии с лесохозяйственным регламентом лесничества приводится в приложении 3.

ТЕМАТИЧЕСКАЯ ЛЕСНАЯ КАРТА  
ТЕРРИТОРИАЛЬНОГО РАЗМЕЩЕНИЯ ПРОЕКТИРУЕМЫХ ВИДОВ, ОБЪЕМОВ  
И СРОКОВ ВЫПОЛНЕНИЯ МЕРОПРИЯТИЙ ПО ПРОТИВОПОЖАРНОМУ  
ОБУСТРОЙСТВУ ЛЕСОВ С УЧЕТОМ ОБЪЕКТОВ, СОЗДАНЫХ  
ПРИ ИСПОЛЬЗОВАНИИ ЛЕСОВ В СООТВЕТСТВИИ  
С ЛЕСОХОЗЯЙСТВЕННЫМ РЕГЛАМЕНТОМ ЛЕСНИЧЕСТВА

Руткинское лесничество  
Шарское участковое лесничество  
Коротнинский лесной участок  
квартал 94 (части выделов 36, 38)  
Площадь 5,0000 га  
Масштаб 1:10000



Условные обозначения:

— - граница арендованной части лесного участка

Проектируемые мероприятия:

■ - установка аншлага на противопожарную тематику (квартал 94 часть выдела 36), 2023 г.

**Сведения о наличии и потребности в пожарной технике, оборудовании, снаряжении и инвентаре на лесном участке**

Наименование	Единица измерения	В соответствии с действующими нормативами	Имеется в наличии	Проектируется приобретение, аренда, изготовление	Место расположения
1	2	3	4	5	6
Мобильные средства пожаротушения (в т.ч. малый лесопатрульный комплекс или легковой автомобиль повышенной проходимости с комплектом пожарно-технического вооружения)	Штука	1	1		Руткинское лесничество, Шарское участковое лесничество, Коротнинский лесной участок, квартал 94 часть выдела 38
Бензопилы	Штука	1	1		Руткинское лесничество, Шарское участковое лесничество, Коротнинский лесной участок, квартал 94 часть выдела 38
Ранцевые лесные опрыскиватели	Штука	5	5		Руткинское лесничество, Шарское участковое лесничество, Коротнинский лесной участок, квартал 94 часть выдела 38
Топоры	Штука	5	5		Руткинское лесничество, Шарское участковое лесничество, Коротнинский лесной участок, квартал 94 часть выдела 38
Лопаты	Штука	10	10		Руткинское лесничество, Шарское участковое лесничество, Коротнинский лесной участок, квартал 94 часть выдела 38
Емкость для доставки воды объемом 10-15 л	Штука	3	3		Руткинское лесничество, Шарское участковое лесничество, Коротнинский лесной участок, квартал 94 часть выдела 38
Дежурная спецодежда (защитные каски, защитные очки, средства защиты органов дыхания и зрения, плащи из огнеупорной ткани, энцефалитные костюмы, сапоги кирзовые (ботинки), брезентовые рукавицы)	Комплект	5	5		Руткинское лесничество, Шарское участковое лесничество, Коротнинский лесной участок, квартал 94 часть выдела 38
Аптечки первой помощи	Штука	1	1		Руткинское лесничество, Шарское участковое лесничество, Коротнинский лесной участок, квартал 94 часть выдела 38
Бидоны или канистры для питьевой воды	Штука	1	1		Руткинское лесничество, Шарское участковое лесничество, Коротнинский лесной участок, квартал 94 часть выдела 38

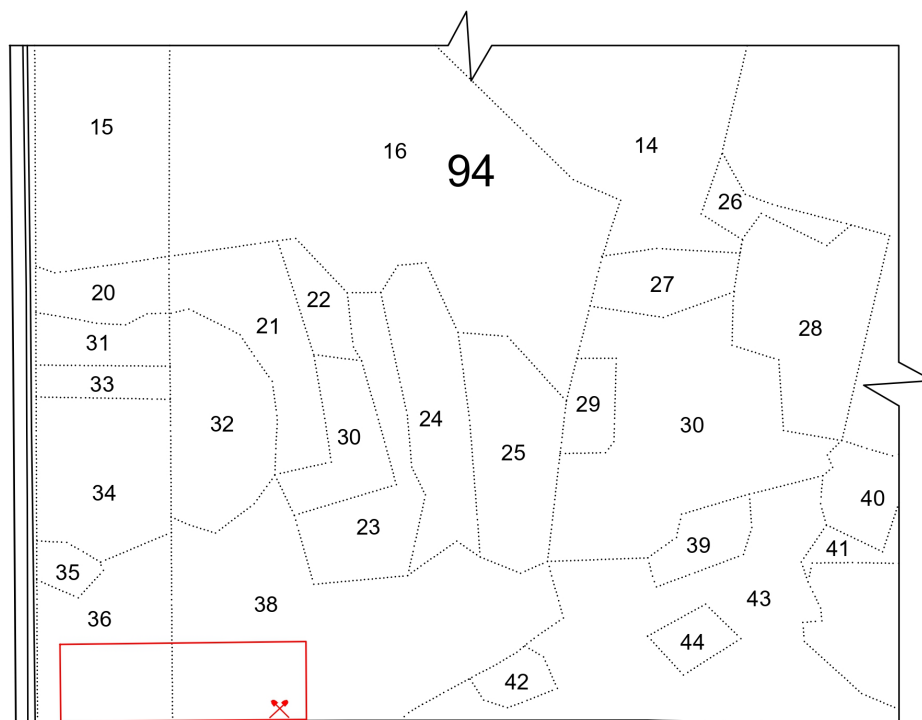
Бортовой автомобиль повышенной проходимости или вездеход	Штука	1	1		Руткинское лесничество, Шарское участковое лесничество, Коротнинский лесной участок, квартал 94 часть выдела 38
--	-------	---	---	--	--

Пункт размещения пожарной техники, оборудования, снаряжения, инвентаря имеет местоположение: Руткинское лесничество, Шарское участковое лесничество, Коротнинский лесной участок, квартал 94 часть выдела 38.

Тематическая лесная карта территориального размещения пожарной техники, оборудования, снаряжения, инвентаря на части лесного участка приведена в приложении 4.

ТЕМАТИЧЕСКАЯ ЛЕСНАЯ КАРТА  
 ТЕРРИТОРИАЛЬНОГО РАЗМЕЩЕНИЯ ПОЖАРНОЙ ТЕХНИКИ,  
 ОБОРУДОВАНИЯ, СНАРЯЖЕНИЯ, ИНВЕНТАРЯ  
 НА ЧАСТИ ЛЕСНОГО УЧАСТКА

Руткинское лесничество  
 Шарское участковое лесничество  
 Коротнинский лесной участок  
 квартал 94 (части выделов 36, 38)  
 Площадь 5,0000 га  
 Масштаб 1:10000



Условные обозначения:

- - граница арендованной части лесного участка
- ✕ - пункт сосредоточения средств противопожарного инвентаря

**Обоснование и характеристика видов и объемов планируемых профилактических мероприятий по защите лесов, с указанием мест проведения профилактических мероприятий**

Таблица №15

Целевое назначение лесов	N квартала	N выдела	Профилактические мероприятия	
			Профилактические лесохозяйственные мероприятия	Профилактические биотехнические мероприятия

(Кадастровый номер земельного участка на землях с/х назначения)			Лечение деревьев, шт.		Применение пестицидов для предотвращения появления очагов вредных организмов, га		Использование удобрений и минеральных добавок для повышения устойчивости лесных насаждений в неблагоприятные периоды (засуха, повреждение насекомыми), га		Улучшение условий обитания и размножения насекомых-птиц и других насекомых-животных, шт.		Охрана местообитаний, выпуск, расселение и интродукция насекомых-энтомофагов, га		Посев травянистых нектароносных растений, га		Использование феромонов, шт.	
			всего	ежегодный объем	всего	ежегодный объем	всего	ежегодный объем	всего	ежегодный объем	всего	ежегодный объем	всего	ежегодный объем	всего	ежегодный объем
1	2	3	4	5	6	7	8	9	10	11	12	13	14	15	16	17
<b>Защитные леса</b>																
<b>Итого</b>																
<b>Резервные леса</b>																
<b>Итого</b>																
<b>Эксплуатационные леса</b>																
<b>Итого</b>																
<b>Всего</b>																

**Сведения о наличии очагов вредных организмов на лесном участке, с указанием их местоположения и мероприятий, необходимых для ликвидации очагов вредных организмов**

Таблица №16

Наименование очагов вредных организмов	Целевое назначение лесов	Лесничество, участковое лесничество (Кадастровый номер земельного участка на землях с/х назначения)	N квартала	N выдела	Площадь, га	Мероприятия, необходимые для ликвидации очагов вредных организмов
1	2	3	4	5	6	7

Сведения о наличии очагов вредных организмов в границах арендованной части лесного участка отсутствуют.

**Сведения о повреждении и гибели лесов на начало действия проекта освоения лесов с указанием их местоположения**

Таблица №17

Наименование причин повреждения и гибели лесов	Целевое назначение лесов	Лесничество, участковое лесничество (Кадастровый номер земельного участка на землях с/х назначения)	N квартала	N выдела	Площадь поврежденных и погибших насаждений нарастающим итогом, га	Площадь погибших насаждений нарастающим итогом, га
1	2	3	4	5	6	7

Сведения о повреждении и гибели лесов в границах арендованной части лесного участка на начало действия проекта освоения лесов отсутствуют.

**Обоснование и характеристика видов и объемов планируемых санитарно-оздоровительных мероприятий на лесном участке, с указанием мест проведения санитарно-оздоровительных мероприятий**

Таблица №18

Вид санитарно-оздоровительного мероприятия	Целевое назначение лесов	Лесничество, участковое лесничество (Кадастровый номер земельного участка на землях с/х назначения)	N квартала	N выдела	Площадь, га	Вырубаемый запас, м3			Год проведения	Обоснование
						общий	ликвидный	деловой		
1	2	3	4	5	6	7	8	9	10	11
<b>Защитные леса</b>										
<b>Итого</b>										
<b>Резервные леса</b>										
<b>Итого</b>										
<b>Эксплуатационные леса</b>										
<b>Итого</b>										
<b>Всего</b>										

**Обоснование и характеристика проектируемых видов и объемов защитных мероприятий в зонах радиоактивного загрязнения (если таковые имеются)**

Таблица №19

Наименование лесничества, участкового лесничества (Кадастровый номер земельного участка на землях с/х назначения)	Номер лесного квартала	Перечень выделов	Площадь, га	Зона загрязнения (слабая, средняя, сильная)	Защитные мероприятия в зонах радиоактивного загрязнения (на площади, га)			
					Установка предупреждающих аншлагов, шт.	Радиационный контроль лесных ресурсов (по видам)	Дозиметрический контроль при проведении лесохозяйственных работ	Прочие защитные мероприятия
1	2	3	4	5	6	7	8	9

**Ведомость лесотаксационных выделов, входящих в зоны радиоактивного загрязнения (если таковые имеются), с указанием ограничений по видам использования лесных участков и заготовки лесных ресурсов**

Таблица №20

Лесничество, участковое лесничество (Кадастровый номер земельного участка на землях с/х назначения)	N квартала	N выдела	Площадь, га	Зона загрязнения (слабая, средняя, сильная)	Ограничение использования лесного участка
1	2	3	4	5	6

**Площадь земель, нуждающихся в лесовосстановлении**

Таблица №21

Категория земель фонда лесовосстановления	Лесничество, участковое лесничество (Кадастровый номер земельного участка на землях с/х назначения)	N квартала	N выдела	Площадь, га
1	2	3	4	5

**Плановые способы и объемы лесовосстановления**

Таблица №22

Категории земель, требующих лесовосстановления	Искусственное лесовосстановление			Комбинированное лесовосстановление	Естественное лесовосстановление	Всего
	итого	в том числе посев	в том числе посадка			
1	2	3	4	5	6	7

**Ведомость лесотаксационных выделов, в которых планируются мероприятия по лесовосстановлению**

Таблица №23

Категория земель фонда лесовосстановления	Лесничество, участковое лесничество (Кадастровый номер земельного участка на землях с/х назначения)	N квартала	N выдела	Площадь, га	Планируемый способ лесовосстановления
1	2	3	4	5	6

**Ведомость лесотаксационных выделов, в которых проектируются мероприятия по уходу за лесами**

Таблица №24

Лесничество, участковое лесничество (Кадастровый номер земельного участка на землях с/х назначения)	Вид ухода	Целевая порода	N квартала	N выдела	Площадь, га
1	2	3	4	5	6

**Площадь лесов, нуждающихся в уходе за лесами, проектируемые виды и ежегодные объемы ухода за лесами при воспроизводстве лесов, не связанные с заготовкой древесины**

Таблица №25

Породы (указывается соответствующая порода)	Площадь лесов, нуждающихся в уходе за лесами, га	Ежегодная площадь ухода за лесами, га	Вид ухода
---	--	---------------------------------------	-----------



1	2	3	4
<b>Хвойное</b>			
<b>Итого</b>			
<b>Твердолиственное</b>			
<b>Итого</b>			
<b>Мягколиственное</b>			
<b>Итого</b>			
<b>Всего</b>			

**Ведомость лесотаксационных выделов, в которых проектируются мероприятия по охране объектов животного и растительного мира, водных объектов**

Таблица №26

Наименование объекта	Проектируемые мероприятия	Лесничество, участковое лесничество (Кадастровый номер земельного участка на землях с/х назначения)	N квартала	N выдела	Площадь, га	Объем, единица измерения
1	2	3	4	5	6	7
Арендованная часть лесного участка	Применение техники и оборудования согласно санитарно-гигиеническим нормативам, организация своевременного сбора и удаления ТБО, проведение горнотехнической и биологической рекультивации земель	Руткинское, Шарское, Коротнинский лесной участок	94	36 (часть), 38 (часть)	5,00	5, Гектар

## II. Организация использования лесов

### Строительство, реконструкция, эксплуатация линейных объектов

#### Сведения о характеристиках и обосновании проектируемых видов и объемов работ по строительству, реконструкции, эксплуатации линейных объектов

Площадка производственная с твердым покрытием используется в целях складирования инертных материалов для обеспечения бесперебойной работы асфальтобетонного завода в рамках выполнения работ по государственному контракту № МЭ-32-23 от 15.06.2023 «Содержание автомобильной дороги Р-177 «Поветлужье» Нижний Новгород – Йошкар-Ола км 186+534 - км 353+754, Республика Марий Эл».

По окончании использования арендованной части лесного участка планируется проведение работ по рекультивации земель, состоящих из двух этапов – технической и биологической рекультивации.

Техническая рекультивация предусматривает планировку участка и нанесение почвенно-растительного слоя толщиной до 0,1 м.

После технического этапа рекультивации в целях выполнения мероприятий по биологической рекультивации земель, указанных в части 2 статьи 60.12 Лесного кодекса Российской Федерации на арендованной части лесного участка проектируется проведение работ по лесоразведению – созданию искусственных лесных насаждений в соответствии с проектом лесоразведения (статья 89.2 Лесного кодекса РФ).

Таблица №27

N п/п	Вид проектируемых работ по строительству, реконструкции, эксплуатации линейных объектов	Характеристика и обоснование проектируемых работ по строительству, реконструкции, эксплуатации линейных объектов	Объем проектируемых работ по строительству, реконструкции, эксплуатации линейных объектов
1	Эксплуатация площадки производственной с твердым покрытием, рекультивация земель	Эксплуатация площадки производственной с твердым покрытием для складирования инертных материалов. Работы по рекультивации земель состоят из двух этапов - технической и биологической рекультивации	5,0000 га
2	Установка, эксплуатация аншлага на противопожарную тематику	Установка аншлага на противопожарную тематику размером 1*1 м и его эксплуатация в информативных целях	0,0001 га

**Характеристика существующих и проектируемых объектов, строений и сооружений при строительстве, реконструкции, эксплуатации линейных объектов на лесном участке**

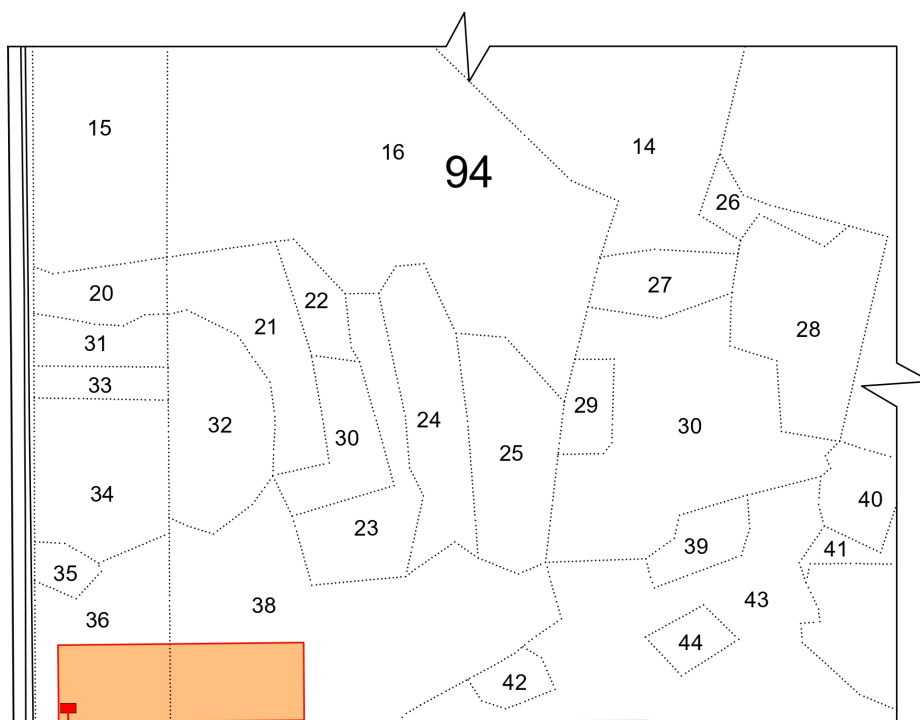
Таблица №28

Наименование объекта, строения, сооружения	Лесничество, участковое лесничество (Кадастровый номер земельного участка на землях с/х назначения)	N квартала	N выдела	Площадь объекта, строения, сооружения, м2	Протяженность объекта, м	Характеристика объекта	Проектируемые мероприятия
1	2	3	4	5	6	7	8
<b>Существующие объекты</b>							
Площадка производственная с покрытием	Руткинское, Шарское, Коротнинский лесной участок	94	36 (часть), 38 (часть)	50 000	400	Существующий объект - площадку производственную с твердым покрытием для складирования инертных материалов	Эксплуатация, рекультивация земель
<b>Проектируемые объекты</b>							
Аншлаг на противопожарную тематику	Руткинское, Шарское, Коротнинский лесной участок	94	36 (часть)	1	1	Проектируемый объект - аншлаг на противопожарную тематику	Установка, эксплуатация

Тематическая лесная карта территориального размещения существующих и проектируемых объектов, строений и сооружений при строительстве, реконструкции, эксплуатации линейных объектов приведена в приложении 5.

ТЕМАТИЧЕСКАЯ ЛЕСНАЯ КАРТА  
 ТЕРРИТОРИАЛЬНОГО РАЗМЕЩЕНИЯ СУЩЕСТВУЮЩИХ И ПРОЕКТИРУЕМЫХ  
 ОБЪЕКТОВ, СТРОЕНИЙ И СООРУЖЕНИЙ ПРИ СТРОИТЕЛЬСТВЕ,  
 РЕКОНСТРУКЦИИ, ЭКСПЛУАТАЦИИ ЛИНЕЙНЫХ ОБЪЕКТОВ

Руткинское лесничество  
 Шарское участковое лесничество  
 Коротнинский лесной участок  
 квартал 94 (части выделов 36, 38)  
 Площадь 5,0000 га  
 Масштаб 1:10000



Условные обозначения:

— - граница арендованной части лесного участка

Существующий объект:

■ - площадка производственная с покрытием

Проектируемый объект:

■ - аншлаг на противопожарную тематику  
 (квартал 94 часть выдела 36)

**Проектируемый объем рубок лесных насаждений на лесном участке, предназначенном для строительства, реконструкции, эксплуатации линейных объектов**

Таблица №29

Проектируемые объекты, строения, сооружения	Лесничество, участковое лесничество (Идентификационный номер)	N квартала	N выдела	Площадь объекта, строения	Объем рубок, м3
---	---	------------	----------	---------------------------	-----------------

	(кадастровый номер земельного участка на землях с/х назначения)			строения, сооружения, м <sup>2</sup>	корневой запас	в т.ч. хвойные	ликвидный запас	в т.ч. хвойные
1	2	3	4	5	6	7	8	9
-								
<b>ИТОГО</b>								

Рубка лесных насаждений на арендованной части лесного участка для создания объектов, строений и сооружений при строительстве, реконструкции, эксплуатации линейных объектов не проектируется.