

## ГРАФИЧЕСКОЕ ОПИСАНИЕ

**местоположения границ населенных пунктов, территориальных зон, особо охраняемых природных территорий, зон с особыми условиями использования территории**

**Публичный сервитут объекта газоснабжения «Газопровод в/д пгт.Морки, (котельная ЛТП)» с кадастровым номером 12:13:0990117:594**

(наименование объекта, местоположение границ которого описано (далее - объект))

### Раздел 1

#### Сведения об объекте

№ п/п	Характеристики объекта	Описание характеристик
1	2	3
1.	Местоположение объекта	Республика Марий Эл, район Моркинский, поселок городского типа Морки
2.	Площадь объекта +/- величина погрешности определения площади (P +/- Дельта P)	1809 +/- 15 м <sup>2</sup>
3.	Иные характеристики объекта	-

**Раздел 2****Сведения о местоположении границ объекта**

1. Система координат МСК-12, зона 1

2. Сведения о характерных точках границ объекта

Обозначение характерных точек границ	Координаты, м		Метод определения координат характерной точки	Средняя квадратическая погрешность положения характерной точки (Mt), м	Описание обозначения точки на местности (при наличии)
	X	Y			
1	2	3	4	5	6
1	343692.55	1340721.77	Аналитический метод	0.1	-
2	343686.02	1340712.88	Аналитический метод	0.1	-
3	343681.23	1340700.24	Аналитический метод	0.1	-
4	343680.46	1340685.98	Аналитический метод	0.1	-
5	343659.37	1340652.29	Аналитический метод	0.1	-
6	343631.56	1340602.94	Аналитический метод	0.1	-
7	343570.77	1340529.39	Аналитический метод	0.1	-
8	343526.75	1340562.07	Аналитический метод	0.1	-
9	343471.07	1340503.22	Аналитический метод	0.1	-
10	343414.20	1340441.27	Аналитический метод	0.1	-
11	343413.20	1340440.17	Аналитический метод	0.1	-
12	343416.16	1340437.47	Аналитический метод	0.1	-
13	343417.16	1340438.57	Аналитический метод	0.1	-
14	343473.99	1340500.50	Аналитический метод	0.1	-
15	343527.21	1340556.75	Аналитический метод	0.1	-
16	343571.43	1340523.91	Аналитический метод	0.1	-
17	343634.87	1340600.66	Аналитический метод	0.1	-
18	343662.81	1340650.25	Аналитический метод	0.1	-
19	343684.40	1340684.74	Аналитический метод	0.1	-
20	343685.19	1340699.40	Аналитический метод	0.1	-
21	343689.56	1340710.96	Аналитический метод	0.1	-
22	343695.77	1340719.41	Аналитический метод	0.1	-

## 2. Сведения о характерных точках границ объекта

Обозначение характерных точек границ	Координаты, м		Метод определения координат характерной точки	Средняя квадратическая погрешность положения характерной точки (Mt), м	Описание обозначения точки на местности (при наличии)
	X	Y			
1	2	3	4	5	6
1	343692.55	1340721.77	Аналитический метод	0.1	-

## 3. Сведения о характерных точках части (частей) границы объекта

Обозначение характерных точек части границы	Координаты, м		Метод определения координат характерной точки	Средняя квадратическая погрешность положения характерной точки (Mt), м	Описание обозначения точки на местности (при наличии)
	X	Y			
1	2	3	4	5	6
-	-	-	-	-	-

### Раздел 3

#### Сведения о местоположении измененных (уточненных) границ объекта

1. Система координат -

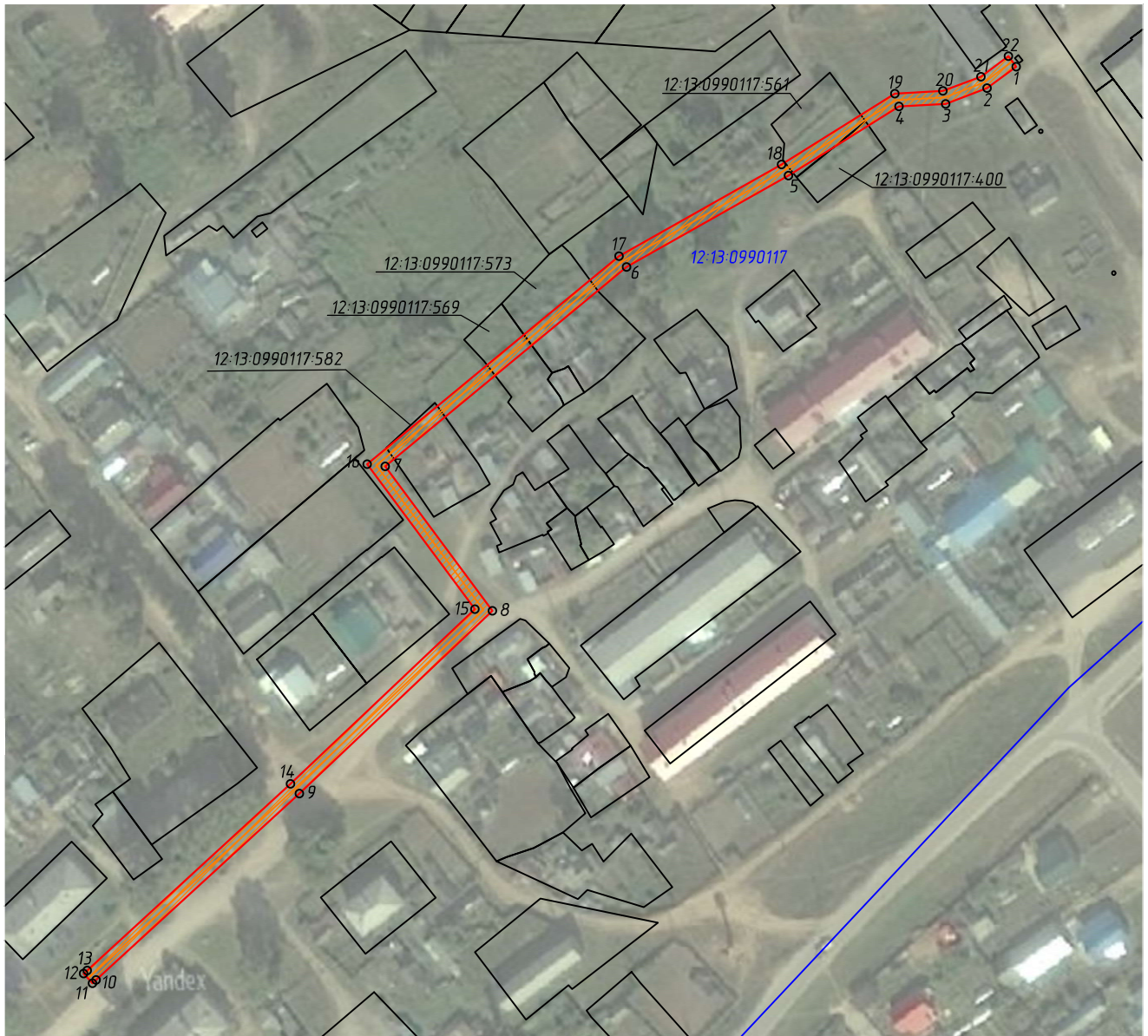
2. Сведения о характерных точках границ объекта

Обозначение характерных точек границ	Существующие координаты, м		Измененные (уточненные) координаты, м		Метод определения координат характерной точки	Средняя квадратическая погрешность положения характерной точки (Mt), м	Описание обозначения точки на местности (при наличии)
	X	Y	X	Y			
1	2	3	4	5	6	7	8
-	-	-	-	-	-	-	

3. Сведения о характерных точках части (частей) границы объекта

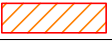

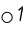




Обозначение характерных точек части границы	Существующие координаты, м		Измененные (уточненные) координаты, м		Метод определения координат характерной точки	Средняя квадратическая погрешность положения характерной точки (Mt), м	Описание обозначения точки на местности (при наличии)
	X	Y	X	Y			
1	2	3	4	5	6	7	8
-	-	-	-	-	-	-	

## Схема расположения границ публичного сервитута



Масштаб 1:2000

Условные обозначения:

	- граница публичного сервитута
	- граница газораспределительной сети с кадастровым номером 12:13:0990117:594, сведения о которой содержатся в ЕГРН
	- характерная точка границы, сведения о которой позволяют однозначно определить ее местоположение на местности
	- граница земельного участка, установленная в соответствии с федеральным законодательством, включенная в ЕГРН
	- кадастровый номер земельного участка
	- граница кадастрового квартала, установленная в соответствии с федеральным законодательством, включенная в ЕГРН
	- надпись номера кадастрового квартала