

Материалы МО расследования
консультации ОЗЛ Куяра
Исходное Д. С. 1

Утверждено
на заседании ОЗЛ
Министерства РМЭ
Серв. В. С. [подпись]
06.06.2023г.

Приложение 2
к Правилам осуществления мероприятий
по предупреждению распространения
вредных организмов
Утверждены
приказом Минприроды России
от 09.11.2020 N 912

Акт обследования аварийных деревьев N 9

лесных насаждений Куярского лесничества (лесопарка)
Республики Марий Эл (субъект Российской Федерации)

Место проведения

Участковое лесничество	Урочище (дача)	Квартал (кварталы)	Выдел (выделы)
Куярское		4	41

ПЕРЕЧЕТНАЯ ВЕДОМОСТЬ АВАРИЙНЫХ ДЕРЕВЬЕВ, НАЗНАЧЕННЫХ В РУБКУ

N дерева	Координаты		Порода	Высота, м	Диаметр, см	Запас, куб. м	Структурные изъяны, характеризующие аварийность дерева	Сроки проведения мероприятий
	Широта	Долгота						
1	2	3	4	5	6	7	8	9
1	56,53231	47,98293	Б	27	48	0,72	821_ Воздействия сильных ветров прошлых лет, повлекшие наклон более 10°, изгиб или вывал деревьев 206_ Обрыв корней (ывал) прошлых лет 209_ Мех. повр. ствола в области кроны прошлых лет (<2/3 окр. ств.)	2023

Исполнитель работ по проведению обследования аварийных деревьев:
Инженер по ОЗЛ Куярского лесничества

ФИО Вишнякова Е.И. Подпись [подпись]

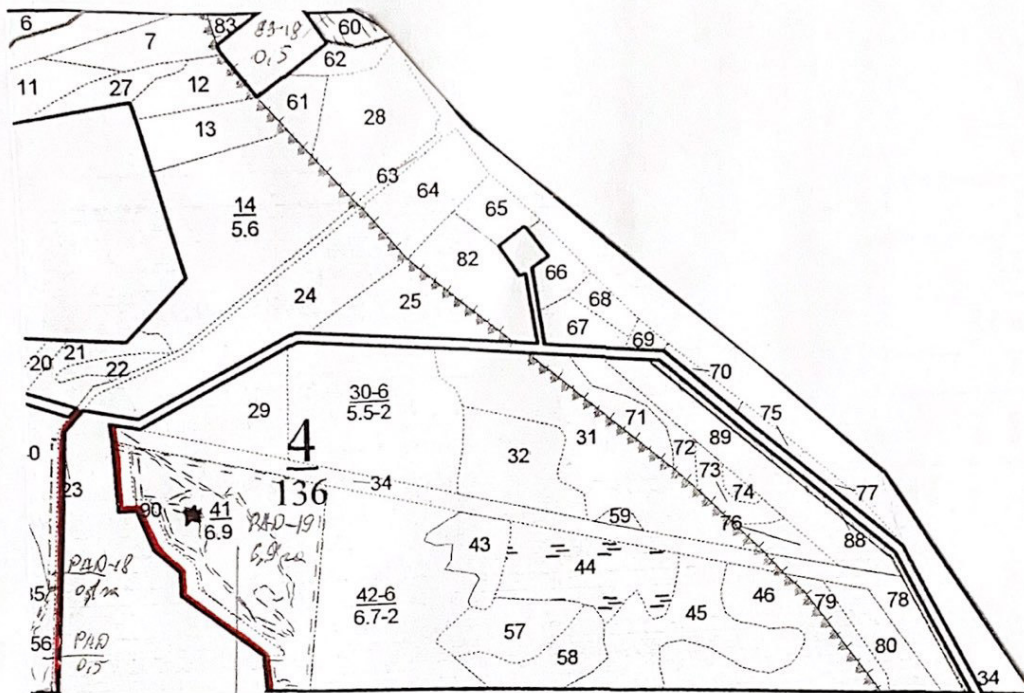
Дата составления документа 02.06.2023г. Телефон 57-35-67

Дата проведения обследования аварийных деревьев 02.06.2023г.


ЗАКЛЮЧЕНИЕ

С целью предотвращения негативных процессов или снижения ущерба от их воздействия, а также с целью предотвращения угрозы жизни и имущества: в квартале 4 выделе 41 Куярского участкового лесничества назначается рубка аварийных деревьев. Данное насаждение находится у СНТ «Лесное».

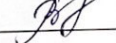
Абрис участка
Куярское лесничество Куярское участковое лесничество
квартал 4 выдел 41
М 1:10 000



Условные обозначения:

- ★ - - схематическое расположение аварийных деревьев
-  - Граница вдоль населенного пункта

Исполнитель работ по проведению обследования аварийных деревьев:
Инженер по ОЗЛ ГКУ РМЭ «Югмежупрлес»

ФИО Вишнякова Е.И. Подпись 

Дата проведения обследования аварийных деревьев 02.06.2023г.

Дата составления документа 02.06.2023 Телефон 57-35-67

№ п/п	Площадь выщадь, га	Состав, вид, порода, почва, рельеф, особенности выщадь	Участок	Высота	Экспозиция	Возраст	Высота	Диаметр	Класс	Группа	Вид	Тип леса	Площадь	Запас	Вырастание	в т.ч. по	Класс	Сухостой	Запас на выдел, м³				Хозяйственные мероприятия	
																			на I кв.	обшии	по составу пород	товарности		редкий
1	2	Состав, вид, порода, почва, рельеф, особенности выщадь	9	С	130	22	48																	
39	0,3	старщина	ОЗУ: У-ч-ки леса вокруг сельских насел. пунктов и садовых товариществ Рекреационная характеристика: Тип ландшафта - 3В без древ. раст., Класс эстетической оценки - 2 класс, Класс рекреационной оценки - средняя																					
40	1,9	6Е1С3В	1	27	Е	95	27	30	5	3	1	СМЧЕР В3	0,7	360	684	410	68	205	1	2				
41	6,9	8С2Б	1	27	С	115	27	38	6	4	2	СЭМ А2	0,7	330	2277	1822	455	1	2					
42	6,7	9С1Б	1	27	С	105	27	38	6	4	2	СЭМ А2	0,7	320	2144	1930	214	1	2					
43	1,1	7Б1О2С	1	25	Б	70	24	24	7	3	2	СЭМ А2	0,7	210	231	162	23	46	2	3	1			
44	3	4Б4О2С	1	22	Б	70	20	24	7	3	3	СЭМ А4	0,7	180	540	216	216	108	2	3	1			
45	3,3	9С1Б	1	27	С	105	27	38	6	4	2	СЭМ А2	0,6	280	924	832	92	1	2					

ОЗУ: У-ч-ки леса вокруг сельских насел. пунктов и садовых товариществ
Рекреационная характеристика: Тип ландшафта - 3В без древ. раст., Класс эстетической оценки - 2 класс, Класс рекреационной оценки - средняя

ОЗУ: У-ч-ки леса вокруг сельских насел. пунктов и садовых товариществ
Рекреационная характеристика: Тип ландшафта - 3В без древ. раст., Класс эстетической оценки - 2 класс, Класс рекреационной оценки - средняя

ОЗУ: У-ч-ки леса вокруг сельских насел. пунктов и садовых товариществ
Рекреационная характеристика: Тип ландшафта - 1А гориз. сомки, Класс эстетической оценки - 2 класс, Класс рекреационной оценки - средняя, Класс устойчивости - устойчивость утрачена, Стадии деградации - 2 стадии

ОЗУ: У-ч-ки леса вокруг сельских насел. пунктов и садовых товариществ
Рекреационная характеристика: Тип ландшафта - 1А гориз. сомки, Класс эстетической оценки - 2 класс, Класс рекреационной оценки - средняя, Класс устойчивости - устойчивость утрачена, Стадии деградации - 2 стадии

ОЗУ: У-ч-ки леса вокруг сельских насел. пунктов и садовых товариществ
Рекреационная характеристика: Тип ландшафта - 1А гориз. сомки, Класс эстетической оценки - 2 класс, Класс рекреационной оценки - средняя, Класс устойчивости - устойчивость утрачена, Стадии деградации - 2 стадии

Шомше
Серге
Дикомет
Дукарено
Мешинске
Лавен Н. А.





ято
ест лан
версия GPS
Камер 55





Снято
бесплатной
версией GPS
Камеры 3D

