

**ДОКУМЕНТ ПОДПИСАН  
ЭЛЕКТРОННОЙ ПОДПИСЬЮ**

Сертификат: 01 49 74 67 00 7D B0 40 9E 4E 1E 3B A1 70 2A 21 02  
Владелец: ЕЛИСЕЕВ АНДРЕЙ АЛЕКСАНДРОВИЧ, ООО  
Действителен: с 14.09.2023 по 14.12.2024

## Проект освоения лесов

|  |      |
|--|------|
| лесничество: Куйарское, участковое лесничество: Учебно-опытное, Чернушкинский лесной участок<br>(участковое лесничество, лесничество на землях лесного фонда)/(субъект, муниципальный район, кадастровый номер на землях с/х назначения) |      |
| Общей площадью (га)  | 3,78 |
| Приказ Министерства природных ресурсов, экологии и охраны окружающей среды Республики Марий Эл от 10.05.2023 № 200 "О предоставлении части лесного участка в аренду"   |      |
| (основание предоставления (использования) лесного(ых)/земельного(ых) участка(ов))  |      |
| осуществление геологического изучения недр, разведка и добыча полезных ископаемых<br>(вид(ы) использования лесов)  |      |
| Договор аренды лесного участка №21 от 12 мая 2023 г.   |      |
| (договор аренды, решение о предоставлении права постоянного (бессрочного) пользования лесным участком, решение и соглашение (при наличии) об установлении сервитута, соглашение об осуществлении публичного сервитута и пр.)             |      |

# Общая часть

## I. Общие сведения

### Сведения о лице, использующем лесной участок

| Наименование пользователя (юридического, физического лица) | Вид использования лесов   | Адрес юридического или физического лица                                 | Телефон, факс, адрес электронной почты, сайт (при наличии)  | Дата, номер правоустанавливающего документа (договора аренды, решения о предоставлении права постоянного (бессрочного) пользования лесным участком, решения и соглашения (при наличии) об установлении сервитута, соглашения об осуществлении публичного сервитута). Дата, номер регистрации права | Срок пользования, лет |
|--|---|---|---|--|-----------------------|
| 1  | 2   | 3   | 4   | 5  | 6                     |
| ООО "Чукшинский карьер"                                    | осуществление геологического изучения недр, разведка и добыча полезных ископаемых | Республика Марий Эл, г. Йошкар-Ола, ул. Пролетарская, д. 5, помещение 1 | Телефон: 8(8362) 230-001, Факс: 8(8362) 230-004, Адрес электронной почты: ooo_kchk@mail.ru, Сайт: http://www.karierchk.ru | Договор аренды лесного участка №21 от 12 мая 2023 г.<br>Дата регистрации права:<br><br>Номер(а) регистрации права: Государственной регистрации не подлежит   | 11 месяцев 29 дней    |

Сведения об органе государственной власти или органе местного самоуправления, предоставившем лесной участок в аренду или постоянное (бессрочное) пользование, установившем сервитут или предусмотренный статьей 39.37 Земельного кодекса Российской Федерации, публичный сервитут

|  |   |
|--|---|
| Наименование органа государственной власти или органа местного самоуправления, предоставившего лесной участок в аренду или постоянное (бессрочное) пользование, установившего сервитут или предусмотренный статьей 39.37 Земельного кодекса Российской Федерации, публичный сервитут | Министерство природных ресурсов, экологии и охраны окружающей среды Республики Марий Эл |
|--|---|

### Перечень законодательных и иных нормативно-правовых актов, нормативно-технических, методических и проектных документов, на основе которых разработан проект освоения лесов

|  |
|--|
| 1. Лесной кодекс Российской Федерации от 4 декабря 2006 г. № 200-ФЗ  |
| 2. Приказ Министерства природных ресурсов и экологии Российской Федерации от 16 ноября 2021 г. № 864 «Об утверждении состава проекта освоения лесов, порядка его разработки и внесения в него изменений, требований к формату проекта освоения лесов в форме электронного документа»   |
| 3. Лесной план Республики Марий Эл на 2019 - 2028 годы, утвержденный Указом Главы Республики Марий Эл от 28 января 2019 года № 9 «Об утверждении Лесного плана Республики Марий Эл на 2019 - 2028 годы»  |
| 4. Лесохозяйственный регламент Куярского лесничества, утвержденный приказом Министерства природных ресурсов, экологии и охраны окружающей среды Республики Марий Эл от 8 февраля 2019 г. № 59 «Об утверждении лесохозяйственного регламента Куярского лесничества» (в редакции от 29.12.2021 № 526)  |
| 5. Схема развития и размещения сети особо охраняемых природных территорий Республики Марий Эл, утвержденная постановлением Правительства Республики Марий Эл от 31 декабря 2015 г. № 756 «Об утверждении Схемы развития и размещения сети особо охраняемых природных территорий Республики Марий Эл»   |
| 6. Перечень видов (пород) деревьев и кустарников, заготовка древесины которых не допускается, утвержденный приказом Федерального агентства лесного хозяйства от 5 декабря 2011 г. № 513 «Об утверждении Перечня видов (пород) деревьев и кустарников, заготовка древесины которых не допускается»  |
| 7. Постановление Правительства Республики Марий Эл от 24 марта 2009 г. № 75 «О порядке ведения Красной книги Республики Марий Эл»  |
| 8. Приказ Министерства природных ресурсов и экологии Российской Федерации от 29 мая 2017 г. № 264 «Об утверждении Особенности охраны в лесах редких и находящихся под угрозой исчезновения деревьев, кустарников, лиан, иных лесных растений, занесенных в Красную книгу Российской Федерации или красные книги субъектов Российской Федерации»  |
| 9. Перечень объектов лесной инфраструктуры для защитных лесов, эксплуатационных лесов и резервных лесов утвержденный распоряжением Правительства Российской Федерации от 17 июля 2012 г. № 1283-р «Об утверждении перечня объектов лесной инфраструктуры для защитных лесов, эксплуатационных лесов и резервных лесов»   |
| 10. Перечень некапитальных строений, сооружений, не связанных с созданием лесной инфраструктуры, для защитных лесов, эксплуатационных лесов, резервных лесов утвержденный распоряжением Правительства Российской Федерации от 23 апреля 2022 г. № 999-р «Об утверждении перечня некапитальных строений, сооружений, не связанных с созданием лесной инфраструктуры, для защитных лесов, эксплуатационных лесов, резервных лесов».      |
| 11. Перечень объектов капитального строительства, не связанных с созданием лесной инфраструктуры, для защитных лесов, эксплуатационных лесов, резервных лесов, утвержденный распоряжением Правительства Российской Федерации от 30 апреля 2022 года № 1084-р «Об утверждении перечня объектов капитального строительства, не связанных с созданием лесной инфраструктуры, для защитных лесов, эксплуатационных лесов, резервных лесов» |
| 12. Постановление Правительства Российской Федерации от 23 июля 2009 г. № 604 «О реализации древесины, которая получена при использовании лесов, расположенных на землях лесного фонда, в соответствии со статьями 43-46 Лесного кодекса Российской Федерации»   |

|   |
|---|
| 13. Приказ Федерального агентства лесного хозяйства от 5 июля 2011 г. № 287 «Об утверждении классификации природной пожарной опасности лесов и классификации пожарной опасности в лесах в зависимости от условий погоды»  |
| 14. Федеральный закон «О пожарной безопасности» от 21 декабря 1994 г. № 69-ФЗ   |
| 15. Правила пожарной безопасности в лесах, утвержденные постановлением Правительства Российской Федерации от 7 октября 2020 г. № 1614 «Об утверждении Правил пожарной безопасности в лесах»   |
| 16. Приказ Министерства природных ресурсов и экологии Российской Федерации от 28 марта 2014 г. № 161 «Об утверждении видов средств предупреждения и тушения лесных пожаров, нормативов обеспеченности данными средствами лиц, использующих леса, норм наличия средств предупреждения и тушения лесных пожаров при использовании лесов»  |
| 17. Правила санитарной безопасности в лесах, утвержденные постановлением Правительства Российской Федерации от 9 декабря 2020 г. № 2047 «Об утверждении Правил санитарной безопасности в лесах»   |
| 18. Правила лесовосстановления, утвержденные приказом Министерства природных ресурсов и экологии Российской Федерации от 29 декабря 2021 г. № 1024 «Об утверждении Правил лесовосстановления, формы, состава, порядка согласования проекта лесовосстановления, оснований для отказа в его согласовании, а также требований к формату в электронной форме проекта лесовосстановления»  |
| 19. Правила ухода за лесами, утвержденные приказом Министерства природных ресурсов и экологии Российской Федерации от 30 июля 2020 г. № 534 «Об утверждении правил ухода за лесами»   |
| 20. Водный кодекс Российской Федерации от 3 июня 2006 г. № 74-ФЗ  |
| 21. Федеральный закон «О животном мире» от 24 апреля 1995 г. № 52-ФЗ  |
| 22. Лицензия ИШК 50438 ТЭ с целевым назначением и видами работ: разведка и добыча строительных песков и песчаных грунтов Западночернушкинского-2 месторождения, выданная ООО «Чукшинский карьер» Департаментом экологической безопасности, природопользования и защиты населения Республики Марий Эл, зарегистрированная 26.09.2016, срок окончания действия лицензии – 01.10.2041  |
| 23. Правила использования лесов для осуществления геологического изучения недр, разведки и добычи полезных ископаемых, утвержденные приказом Министерства природных ресурсов и экологии Российской Федерации от 7 июля 2020 г. № 417 «Об утверждении Правил использования лесов для осуществления геологического изучения недр, разведки и добычи полезных ископаемых и Перечня случаев использования лесов в целях осуществления геологического изучения недр, разведки и добычи полезных ископаемых без предоставления лесного участка, с установлением или без установления сервитута» |
| 24. Закон Российской Федерации от 21 февраля 1992 г. № 2395-1 «О недрах»  |
| 25. Постановление Правительства Российской Федерации от 10 июля 2018 г. № 800 «О проведении рекультивации и консервации земель»   |
| 26. «Проект разработки Западночернушкинского-2 месторождения по добыче строительных песков и песчаных грунтов в Медведевском районе Республики Марий Эл»  |

#### Срок действия проекта освоения лесов

|                                      |                    |
|--------------------------------------|--------------------|
| Срок действия проекта освоения лесов | 25.06.2024 0:00:00 |
|--------------------------------------|--------------------|

|                     |  |
|---------------------|--|
| Разработчик проекта | ООО "Чукшинский карьер". Адрес: Республика Марий Эл, г. Йошкар-Ола, ул. Пролетарская, д. 5, помещение 1. Телефон: 8(8362) 230-001, Факс: 8(8362) 230-004, Адрес электронной почты: ooo_kchk@mail.ru, Сайт: <a href="http://www.karierkchk.ru">http://www.karierkchk.ru</a> |
|---------------------|--|

(наименование организации, юридический адрес, номер телефона (при наличии), адрес электронной почты (при наличии))

## Сведения о лесном участке

Перечень предоставленных в аренду, постоянное (бессрочное) пользование, в отношении которых установлен сервитут или публичный сервитут, лесных кварталов, лесотаксационных выделов или их частей

Таблица №1

| Наименование лесничества, участкового лесничества<br>(Кадастровый номер земельного участка на землях с/х<br>назначения) | Номера лесных кварталов, лесотаксационных выделов,<br>частей выделов | Общая площадь,<br>га |
|---|--|----------------------|
| 1   | 2  | 3                    |
| Куярское, Учебно-опытное, Чернушкинский лесной участок  | квартал 38, выдел 5 (часть)  | 0,83                 |
| Куярское, Учебно-опытное, Чернушкинский лесной участок  | квартал 38, выдел 6 (часть)  | 0,04                 |
| Куярское, Учебно-опытное, Чернушкинский лесной участок  | квартал 38, выдел 7 (часть)  | 0,03                 |
| Куярское, Учебно-опытное, Чернушкинский лесной участок  | квартал 38, выдел 8 (часть)  | 1,90                 |
| Куярское, Учебно-опытное, Чернушкинский лесной участок  | квартал 38, выдел 13 (часть)   | 0,95                 |
| Куярское, Учебно-опытное, Чернушкинский лесной участок  | квартал 38, выдел 45 (часть)   | 0,03                 |
| <b>Всего:</b>   |  | <b>3,78</b>          |

Сведения о части лесного участка приводятся согласно Договору аренды части лесного участка от 12 мая 2023 г. №21 (приложение 1).



| Защитные леса                      |  |  |  |  |  |  |  |
|------------------------------------|--|--|--|--|--|--|--|
| Хозяйство - Хвойное                |  |  |  |  |  |  |  |
| Итого Хвойное                      |  |  |  |  |  |  |  |
| Хозяйство - Твердолиственное       |  |  |  |  |  |  |  |
| Итого Твердолиственное             |  |  |  |  |  |  |  |
| Хозяйство - Мягколиственное        |  |  |  |  |  |  |  |
| Итого Мягколиственное              |  |  |  |  |  |  |  |
| <b>Всего Защитные леса</b>         |  |  |  |  |  |  |  |
| Эксплуатационные леса              |  |  |  |  |  |  |  |
| Хозяйство - Хвойное                |  |  |  |  |  |  |  |
| Итого Хвойное                      |  |  |  |  |  |  |  |
| Хозяйство - Твердолиственное       |  |  |  |  |  |  |  |
| Итого Твердолиственное             |  |  |  |  |  |  |  |
| Хозяйство - Мягколиственное        |  |  |  |  |  |  |  |
| Итого Мягколиственное              |  |  |  |  |  |  |  |
| <b>Всего Эксплуатационные леса</b> |  |  |  |  |  |  |  |
| Резервные леса                     |  |  |  |  |  |  |  |
| Хозяйство - Хвойное                |  |  |  |  |  |  |  |
| Итого Хвойное                      |  |  |  |  |  |  |  |
| Хозяйство - Твердолиственное       |  |  |  |  |  |  |  |
| Итого Твердолиственное             |  |  |  |  |  |  |  |
| Хозяйство - Мягколиственное        |  |  |  |  |  |  |  |
| Итого Мягколиственное              |  |  |  |  |  |  |  |
| <b>Всего Резервные леса</b>        |  |  |  |  |  |  |  |
| Всего на лесном участке            |  |  |  |  |  |  |  |
| Хозяйство - Хвойное                |  |  |  |  |  |  |  |
| Итого Хвойное                      |  |  |  |  |  |  |  |
| Хозяйство - Твердолиственное       |  |  |  |  |  |  |  |
| Итого Твердолиственное             |  |  |  |  |  |  |  |
| Хозяйство - Мягколиственное        |  |  |  |  |  |  |  |
| Итого Мягколиственное              |  |  |  |  |  |  |  |
| <b>ВСЕГО</b>                       |  |  |  |  |  |  |  |

### Характеристика имеющихся в границах лесного участка особо охраняемых природных территорий и объектов (границы и режим особой охраны), мероприятия по сохранению объектов биоразнообразия

Таблица №4

| Особо охраняемая природная территория и объекты | Расположение особо охраняемых природных территорий и объектов (квартал, выдел, урочище, границы) | Режим особой охраны | Мероприятия по сохранению объектов биоразнообразия |
|---|--|---------------------|--|
| 1   | 2  | 3                   | 4  |
| -   |  |                     |  |

По данным лесохозяйственного регламента Куярского лесничества, особо охраняемые природные территории и объекты в границах арендованной части лесного участка отсутствуют, мероприятия по сохранению объектов биоразнообразия не предусмотрены.

Создание новых особо охраняемых природных территорий в разрезе муниципальных образований предусмотрено в Схеме развития и размещения сети особо охраняемых природных территорий Республики Марий Эл, утвержденной постановлением Правительства Республики Марий Эл от 31.12.2015г. №756 «Об утверждении схемы развития и размещения сети особо охраняемых природных территорий Республики Марий Эл».

### Сведения о наличии загрязнения лесов (в том числе нефтяного, радиоактивного)

Таблица №5

| Наименование лесничества, участкового лесничества (Кадастровый номер земельного участка на землях с/х назначения) | Номер лесного квартала | Перечень выделов | Площадь, га | Вид загрязнения (в том числе нефтяное, радиоактивное) | Единица измерения (для радионуклидов: плотность загрязнения почвы - кБк/м2; для нефтепродуктов: удельное содержание - г/кг почвы) | Количественные показатели загрязнения |
|---|------------------------|------------------|-------------|---|---|---------------------------------------|
| 1   | 2                      | 3                | 4           | 5   | 6   | 7                                     |
|   |                        |                  |             |   |   |                                       |

Сведения о наличии загрязнения лесов в границах арендованной части лесного участка отсутствуют.

### Сведения о наличии мест обитания редких и находящихся под угрозой исчезновения видов животных и мест произрастания редких и находящихся под угрозой исчезновения видов деревьев, кустарников, лиан и иных лесных растений

Таблица №6

| Наименование лесничества, участкового лесничества<br>(Кадастровый номер земельного участка на землях с/х назначения) | Номер лесного квартала | Перечень выделов | Площадь, га | Вид, порода | Установленные ограничения | Основание для охраны |
|--|------------------------|------------------|-------------|-------------|---------------------------|----------------------|
| 1  | 2                      | 3                | 4           | 5           | 6                         | 7                    |
|  |                        |                  |             |             |                           |                      |

Сведения о наличии мест обитания редких и находящихся под угрозой исчезновения видов животных и мест произрастания редких и находящихся под угрозой исчезновения видов деревьев, кустарников, лиан и иных лесных растений в границах арендованной части лесного участка отсутствуют.

Согласно приказу Министерства природных ресурсов и экологии Российской Федерации от 29.05.2017 № 264 «Об утверждении Особенности охраны в лесах редких и находящихся под угрозой исчезновения деревьев, кустарников, лиан, иных лесных растений занесенных в Красную книгу Российской Федерации или красные книги субъектов Российской Федерации» лица, использующие леса, при обнаружении редкого вида растения должны принять меры к тому, чтобы как сам экземпляр этого вида растения, так и место его обитания не пострадали при дальнейшей хозяйственной деятельности.

Для лесных растений, относящихся к видам, занесенным в Красную книгу Российской Федерации и (или) в красные книги субъектов Российской Федерации, а также включенных в перечень видов (пород) деревьев и кустарников, заготовка древесины которых не допускается, в соответствии с приказом Федерального агентства лесного хозяйства от 05.12.2011 № 513 «Об утверждении Перечня видов (пород) деревьев и кустарников, заготовка древесины которых не допускается», разрешается рубка только погибших экземпляров.

Список редких и исчезающих видов растений и животных, включенных в Красную книгу Республики Марий Эл, утвержден постановлением Правительства Республики Марий Эл от 24.03.2009 № 75 «О порядке ведения Красной книги Республики Марий Эл».

### Сведения о материалах специальных изысканий, исследований или иных специальных обследований (при наличии)

Таблица №7

| Материалы специальных изысканий, исследований или иных специальных обследований | Реквизиты |
|---|-----------|
| 1   | 2         |
| -   | -         |

Год последнего лесоустройства в части таксации лесничества, лесного участка: 2015

Специальных изысканий, исследований или иных специальных обследований в рамках разработки проекта освоения лесов не проводилось.

### Сведения об обременениях лесного участка

Таблица №8

| Вид обременения лесного участка (части лесного участка)   | Границы, площадь, га   |
|---|--|
| 1   | 2  |
| право аренды, предоставленное ООО «Чукшинский карьер» в целях осуществления геологического изучения недр, разведки и добычи полезных ископаемых сроком 11 месяца 29 дней с 28.06.2023 по 25.06.2024 (договор аренды части лесного участка от 12.05.2023 № 21, государственной регистрации не подлежит)  | часть лесного участка, имеющая местоположение: Республика Марий Эл, Медведевский муниципальный район, Куярское лесничество, Учебно-опытное участковое лесничество, Чернушкинский лесной участок, квартал 38 (части выделов 5, 6, 7, 8, 13, 45 ), номер учетной записи в государственном лесном реестре 4607-2020-01 (часть 4), является частью лесного участка с номером учетной записи в государственном лесном реестре 4607-2020-01 с кадастровым номером 12:04:000000:5549, площадь 3,7800 га |
| право постоянного (бессрочного) пользования, предоставленное ФГБОУ ВО «Поволжский государственный технологический университет» в целях осуществления научно-исследовательской деятельности, образовательной деятельности, бессрочно (Приказ Министерства лесного хозяйства Республики Марий Эл от 08.08.2011 № 289 «О предоставлении лесных участков в постоянное (бессрочное) пользование», Акт приема-передачи лесных участков в постоянное (бессрочное) пользование от 09.08.2011 № 1, Свидетельство о государственной регистрации права от 27.12.2011 № 12-МР 656451) | часть лесного участка, имеющая местоположение: Республика Марий Эл, Медведевский муниципальный район, Куярское лесничество, Учебно-опытное участковое лесничество, Чернушкинский лесной участок, квартал 38 (части выделов 5, 6, 7, 8, 13, 45 ), номер учетной записи в государственном лесном реестре 4607-2020-01 (часть 4), является частью лесного участка с номером учетной записи в государственном лесном реестре 4607-2020-01 с кадастровым номером 12:04:000000:5549, площадь 3,7800 га |
| право аренды, предоставленное АО «Чернушка» в целях осуществления видов деятельности в сфере охотничьего хозяйства, сроком со дня государственной регистрации договора аренды лесных участков от 08.07.2014 № 42 на период действия охотхозяйственного соглашения от 16.07.2012 № 11 (договор аренды лесных участков от 08.07.2014 № 42, дата регистрации 30.07.2014, номер регистрации 12-12-01/057/2014-049)  | часть лесного участка, имеющая местоположение: Республика Марий Эл, Медведевский муниципальный район, Куярское лесничество, Учебно-опытное участковое лесничество, Чернушкинский лесной участок, квартал 38 (части выделов 5, 6, 7, 8, 13, 45 ), номер учетной записи в государственном лесном реестре 4607-2020-01 (часть 4), является частью лесного участка с номером учетной записи в государственном лесном реестре 4607-2020-01 с кадастровым номером 12:04:000000:5549, площадь 3,7800 га |

### Создание и эксплуатация лесной инфраструктуры

#### Характеристика существующих и проектируемых объектов лесной инфраструктуры на лесном участке

Таблица №9

| Наименование объекта               | Лесничество, участковое лесничество<br>(Кадастровый номер земельного участка на землях с/х назначения) | N квартала | N выдела   | Площадь объекта, м2 | Протяженность объекта, м | Характеристика объекта                           | Проектируемые мероприятия |
|------------------------------------|--|------------|------------|---------------------|--------------------------|--|---------------------------|
| 1                                  | 2  | 3          | 4          | 5                   | 6                        | 7  | 8                         |
| <b>Существующие объекты</b>        |  |            |            |                     |                          |  |                           |
| Лесная дорога                      | Куярское, Учебно-опытное, Чернушкинский лесной участок   | 38         | 45 (часть) | 300                 | 75                       | Лесная дорога шириной 4 м                        | Эксплуатация              |
| <b>Проектируемые объекты</b>       |  |            |            |                     |                          |  |                           |
| Аншлаг на противопожарную тематику | Куярское, Учебно-опытное, Чернушкинский лесной участок   | 38         | 8 (часть)  | 1                   | 1                        | Аншлаг на противопожарную тематику размером 1*1м | Установка, эксплуатация   |



## Проектируемый объем рубок лесных насаждений, при создании объектов лесной инфраструктуры

Таблица №10

| Проектируемые объекты | Лесничество, участковое лесничество<br>(Кадастровый номер земельного участка на землях с/х назначения) | N квартала | N выдела | Площадь объекта, м2 | Объем рубок, м3 |                |                 |                |
|-----------------------|--|------------|----------|---------------------|-----------------|----------------|-----------------|----------------|
|                       |  |            |          |                     | корневой запас  | в т.ч. хвойные | ликвидный запас | в т.ч. хвойные |
| 1                     | 2  | 3          | 4        | 5                   | 6               | 7              | 8               | 9              |
| -                     |  |            |          |                     |                 |                |                 |                |
| <b>Итого</b>          |  |            |          |                     |                 |                |                 |                |

Рубок лесных насаждений при создании объектов лесной инфраструктуры не проектируется.

## Мероприятия по охране, защите и воспроизводству лесов Характеристика территории лесного участка по классам пожарной опасности

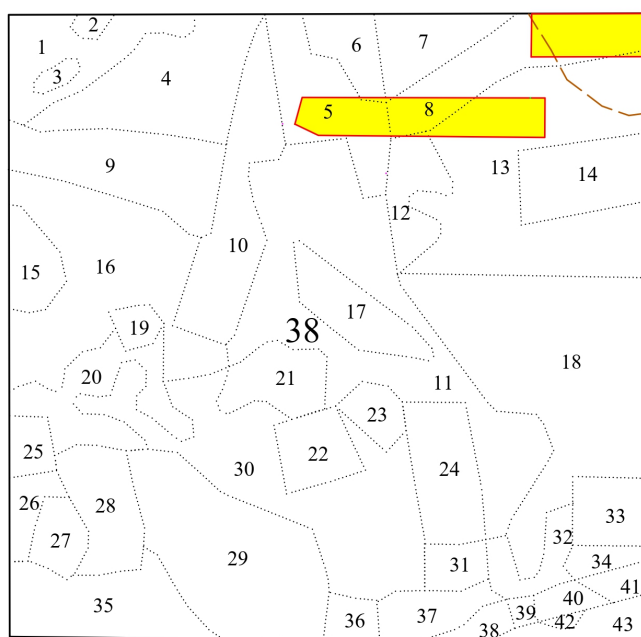
Таблица №11

| N п/п | Лесничество, участковое лесничество<br>(Кадастровый номер земельного участка на землях с/х назначения) | Площадь по классам пожарной опасности |    |        |    |   | Итого  | Средний класс |
|-------|--|---------------------------------------|----|--------|----|---|--------|---------------|
|       |  | I                                     | II | III    | IV | V |        |               |
| 1     | 2  | 3                                     | 4  | 5      | 6  | 7 | 8      | 9             |
| 1     | Куярское, Учебно-опытное, Чернушкинский лесной участок, квартал 38 (части выделов 5, 6, 7, 8, 13, 45)  |                                       |    | 3,78   |    |   | 3,78   | 3             |
|       | <b>Всего</b>   |                                       |    | 3,78   |    |   | 3,78   | 3             |
|       | <b>%</b>   |                                       |    | 100,00 |    |   | 100,00 |               |

Тематическая лесная карта характеристики территории части лесного участка по классам пожарной опасности приведена в приложении 2.

ТЕМАТИЧЕСКАЯ ЛЕСНАЯ КАРТА  
ХАРАКТЕРИСТИКИ ТЕРРИТОРИИ ЧАСТИ ЛЕСНОГО УЧАСТКА  
ПО КЛАССАМ ПОЖАРНОЙ ОПАСНОСТИ

Куярское лесничество  
Учебно-опытное участковое лесничество  
Чернушкинский лесной участок  
Квартал 38 части выделов 5, 6, 7, 8, 13, 45  
Площадь 3,7800 га  
Масштаб 1:10000



Условные обозначения:

— - граница арендованной части лесного участка

■ - 3 класс пожарной опасности

## Характеристика водных объектов

Таблица №12

| N<br>п/п     | Водный объект (водотоки (реки, ручьи, каналы), водоемы (озера, пруды, обводненные карьеры, водохранилища, противопожарные водоемы), болота (низинные, переходные, верховые), природные выходы подземных вод (родники, гейзеры)) | Лесничество, участковое лесничество, квартал, выдел (Кадастровый номер земельного участка на землях с/х назначения) | Площадь, га |
|--------------|---|---|-------------|
| 1            | 2   | 3   | 4           |
| 1            |   |   |             |
| <b>Всего</b> |   |   |             |

Водных объектов в границах арендованной части лесного участка не имеется.

### Обоснование и характеристика проектируемых видов, объемов и сроков выполнения мероприятий по противопожарному обустройству лесов с учетом объектов, созданных при использовании лесов в соответствии с лесохозяйственным регламентом лесничества, и их территориальное размещение

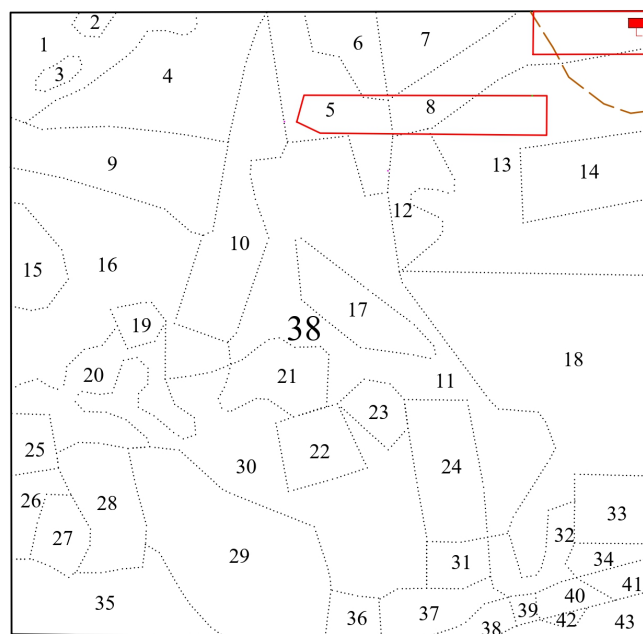
Таблица №13

| Объект противопожарного обустройства | Виды мероприятий  | Лесничество, участковое лесничество, урочище, дача (Кадастровый номер земельного участка на землях с/х назначения) | Целевое назначение лесов | N квартала | N выдела  | Единица измерения | Потребность в соответствии с действующими нормативами | Имеется в наличии | Проектируемый объем мероприятий |                 | Сроки выполнения мероприятий |
|--------------------------------------|---|--|--------------------------|------------|-----------|-------------------|---|-------------------|---------------------------------|-----------------|------------------------------|
|                                      |   |  |                          |            |           |                   |   |                   | всего                           | ежегодный объем |                              |
| 1                                    | 2   | 3  | 4                        | 5          | 6         | 7                 | 8   | 9                 | 10                              | 11              | 12                           |
| Арендованная часть лесного участка   | Установка, эксплуатация аншлага на противопожарную тематику | Куярское, Учебно-опытное, Чернушкинский лесной участок   | Эксплуатационные леса    | 38         | 8 (часть) | Штука             | 1   | 0                 | 1                               | 1               | 2023-2024                    |

Тематическая лесная карта территориального размещения проектируемых видов, объемов и сроков выполнения мероприятий по противопожарному обустройству лесов с учетом объектов, созданных при использовании лесов в соответствии с лесохозяйственным регламентом лесничества приведена в приложении 3.

ТЕМАТИЧЕСКАЯ ЛЕСНАЯ КАРТА  
ТЕРРИТОРИАЛЬНОГО РАЗМЕЩЕНИЯ ПРОЕКТИРУЕМЫХ ВИДОВ, ОБЪЕМОВ  
И СРОКОВ ВЫПОЛНЕНИЯ МЕРОПРИЯТИЙ ПО ПРОТИВОПОЖАРНОМУ  
ОБУСТРОЙСТВУ ЛЕСОВ С УЧЕТОМ ОБЪЕКТОВ, СОЗДАННЫХ  
ПРИ ИСПОЛЬЗОВАНИИ ЛЕСОВ В СООТВЕТСТВИИ  
С ЛЕСОХОЗЯЙСТВЕННЫМ РЕГЛАМЕНТОМ ЛЕСНИЧЕСТВА

Куярское лесничество  
Учебно-опытное участковое лесничество  
Чернушкинский лесной участок  
Квартал 38 части выделов 5, 6, 7, 8, 13, 45  
Площадь 3,7800 га  
Масштаб 1:10000



Условные обозначения:

— - граница арендованной части лесного участка

Проектируемые мероприятия:

■ - установка аншлага на противопожарную тематику  
(квартал 38 часть выдела 8), 2023 г.

**Сведения о наличии и потребности в пожарной технике, оборудовании, снаряжении и инвентаре на лесном участке**

| Наименование   | Единица измерения | В соответствии с действующими нормативами | Имеется в наличии | Проектируется приобретение, аренда, изготовление | Место расположения   |
|--|-------------------|---|-------------------|--|--|
| 1  | 2                 | 3   | 4                 | 5  | 6  |
| Мобильные средства пожаротушения (в т.ч. малый лесопатрульный комплекс или легковой автомобиль повышенной проходимости с комплектом пожарно-технического вооружения)                             | Штука             | 1   | 1                 |  | Куярское лесничество, Учебно-опытное участковое лесничество, Чернушкинский лесной участок, квартал 38 часть выдела 8 |
| Воздуходувки   | Штука             | 2   | 2                 |  | Куярское лесничество, Учебно-опытное участковое лесничество, Чернушкинский лесной участок, квартал 38 часть выдела 8 |
| Ранцевые лесные опрыскиватели  | Штука             | 5   | 5                 |  | Куярское лесничество, Учебно-опытное участковое лесничество, Чернушкинский лесной участок, квартал 38 часть выдела 8 |
| Топоры   | Штука             | 2   | 2                 |  | Куярское лесничество, Учебно-опытное участковое лесничество, Чернушкинский лесной участок, квартал 38 часть выдела 8 |
| Лопаты   | Штука             | 10  | 10                |  | Куярское лесничество, Учебно-опытное участковое лесничество, Чернушкинский лесной участок, квартал 38 часть выдела 8 |
| Емкость для доставки воды объемом 10-15 л  | Штука             | 3   | 3                 |  | Куярское лесничество, Учебно-опытное участковое лесничество, Чернушкинский лесной участок, квартал 38 часть выдела 8 |
| Бидоны или канистры для питьевой воды  | Штука             | 2   | 2                 |  | Куярское лесничество, Учебно-опытное участковое лесничество, Чернушкинский лесной участок, квартал 38 часть выдела 8 |
| Дежурная спецодежда (защитные каски, защитные очки, средства защиты органов дыхания и зрения, плащи из огнеупорной ткани, энцефалитные костюмы, сапоги кирзовые (ботинки), брезентовые рукавицы) | Комплект          | 5   | 5                 |  | Куярское лесничество, Учебно-опытное участковое лесничество, Чернушкинский лесной участок, квартал 38 часть выдела 8 |

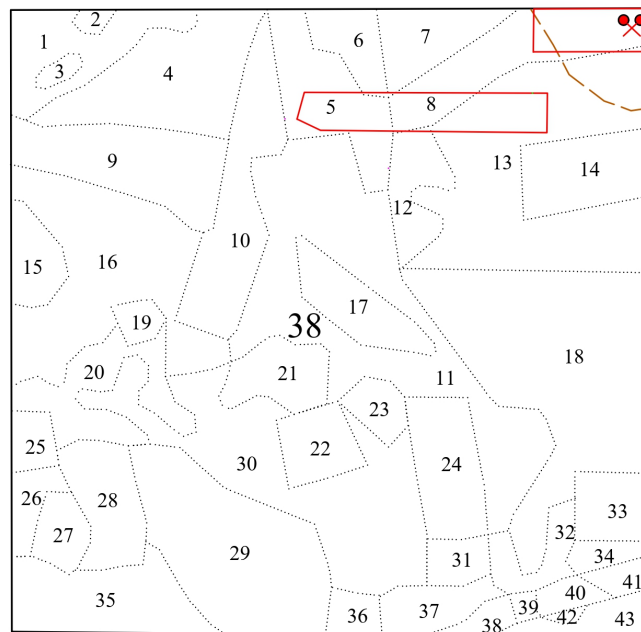
|                                       |       |   |   |  |  |
|---------------------------------------|-------|---|---|--|--|
| Аптечки первой помощи                 | Штука | 1 | 1 |  | Куярское лесничество, Учебно-опытное участковое лесничество, Чернушкинский лесной участок, квартал 38 часть выдела 8 |
| Индивидуальные перевязочные пакеты    | Штука | 5 | 5 |  | Куярское лесничество, Учебно-опытное участковое лесничество, Чернушкинский лесной участок, квартал 38 часть выдела 8 |
| Бидоны или канистры для питьевой воды | Штука | 2 | 2 |  | Куярское лесничество, Учебно-опытное участковое лесничество, Чернушкинский лесной участок, квартал 38 часть выдела 8 |

Пункт размещения пожарной техники, оборудования, снаряжения, инвентаря имеет местоположение: Куярское лесничество, Учебно-опытное участковое лесничество, Чернушкинский лесной участок, квартал 38 часть выдела 8.

Тематическая лесная карта территориального размещения пожарной техники, оборудования, снаряжения, инвентаря на части лесного участка приведена в приложении 4.

**ТЕМАТИЧЕСКАЯ ЛЕСНАЯ КАРТА  
ТЕРРИТОРИАЛЬНОГО РАЗМЕЩЕНИЯ ПОЖАРНОЙ ТЕХНИКИ,  
ОБОРУДОВАНИЯ, СНАРЯЖЕНИЯ, ИНВЕНТАРЯ  
НА ЧАСТИ ЛЕСНОГО УЧАСТКА**

Куярское лесничество  
Учебно-опытное участковое лесничество  
Чернушкинский лесной участок  
Квартал 38 части выделов 5, 6, 7, 8, 13, 45  
Площадь 3,7800 га  
Масштаб 1:10000



Условные обозначения:

- - граница арендованной части лесного участка
- ☒ - пункт размещения пожарной техники, оборудования, снаряжения, инвентаря (квартал 38 часть выдела 8)

**Обоснование и характеристика видов и объемов планируемых профилактических мероприятий по защите лесов, с указанием мест проведения профилактических мероприятий**

Таблица №15

| Целевое назначение лесов | N квартала | N выдела | Профилактические мероприятия                   |   |
|--------------------------|------------|----------|--|---|
|                          |            |          | Профилактические лесохозяйственные мероприятия | Профилактические биотехнические мероприятия |
|                          |            |          |  |   |

| (Кадастровый номер земельного участка на землях с/х назначения) |   |   | Лечение деревьев, шт. |                 | Применение пестицидов для предотвращения появления очагов вредных организмов, га |                 | Использование удобрений и минеральных добавок для повышения устойчивости лесных насаждений в неблагоприятные периоды (засуха, повреждение насекомыми), га |                 | Улучшение условий обитания и размножения насекомых-птиц и других насекомых-животных, шт. |                 | Охрана местообитаний, выпуск, расселение и интродукция насекомых-энтомофагов, га |                 | Посев травянистых нектароносных растений, га |                 | Использование феромонов, шт. |                 |
|---|---|---|-----------------------|-----------------|--|-----------------|---|-----------------|--|-----------------|--|-----------------|--|-----------------|------------------------------|-----------------|
|   |   |   | всего                 | ежегодный объем | всего  | ежегодный объем | всего   | ежегодный объем | всего  | ежегодный объем | всего  | ежегодный объем | всего  | ежегодный объем | всего                        | ежегодный объем |
| 1   | 2 | 3 | 4                     | 5               | 6  | 7               | 8   | 9               | 10   | 11              | 12   | 13              | 14   | 15              | 16                           | 17              |
| <b>Защитные леса</b>  |   |   |                       |                 |  |                 |   |                 |  |                 |  |                 |  |                 |                              |                 |
| <b>Итого</b>  |   |   |                       |                 |  |                 |   |                 |  |                 |  |                 |  |                 |                              |                 |
| <b>Резервные леса</b>   |   |   |                       |                 |  |                 |   |                 |  |                 |  |                 |  |                 |                              |                 |
| <b>Итого</b>  |   |   |                       |                 |  |                 |   |                 |  |                 |  |                 |  |                 |                              |                 |
| <b>Эксплуатационные леса</b>                                    |   |   |                       |                 |  |                 |   |                 |  |                 |  |                 |  |                 |                              |                 |
| <b>Итого</b>  |   |   |                       |                 |  |                 |   |                 |  |                 |  |                 |  |                 |                              |                 |
| <b>Всего</b>  |   |   |                       |                 |  |                 |   |                 |  |                 |  |                 |  |                 |                              |                 |

**Сведения о наличии очагов вредных организмов на лесном участке, с указанием их местоположения и мероприятий, необходимых для ликвидации очагов вредных организмов**

Таблица №16

| Наименование очагов вредных организмов | Целевое назначение лесов | Лесничество, участковое лесничество (Кадастровый номер земельного участка на землях с/х назначения) | N квартала | N выдела | Площадь, га | Мероприятия, необходимые для ликвидации очагов вредных организмов |
|--|--------------------------|---|------------|----------|-------------|---|
| 1                                      | 2                        | 3   | 4          | 5        | 6           | 7   |
|  |                          |   |            |          |             |   |

Сведения о наличии очагов вредных организмов в границах арендованной части лесного участка отсутствуют.

**Сведения о повреждении и гибели лесов на начало действия проекта освоения лесов с указанием их местоположения**

Таблица №17

| Наименование причин повреждения и гибели лесов | Целевое назначение лесов | Лесничество, участковое лесничество (Кадастровый номер земельного участка на землях с/х назначения) | N квартала | N выдела | Площадь поврежденных и погибших насаждений нарастающим итогом, га | Площадь погибших насаждений нарастающим итогом, га |
|--|--------------------------|---|------------|----------|---|--|
| 1  | 2                        | 3   | 4          | 5        | 6   | 7  |
|  |                          |   |            |          |   |  |

Сведения о повреждении и гибели лесов в границах арендованной части лесного участка на начало действия проекта освоения лесов отсутствуют.

**Обоснование и характеристика видов и объемов планируемых санитарно-оздоровительных мероприятий на лесном участке, с указанием мест проведения санитарно-оздоровительных мероприятий**

Таблица №18

| Вид санитарно-оздоровительного мероприятия | Целевое назначение лесов | Лесничество, участковое лесничество (Кадастровый номер земельного участка на землях с/х назначения) | N квартала | N выдела | Площадь, га | Вырубаемый запас, м3 |           |         | Год проведения | Обоснование |
|--|--------------------------|---|------------|----------|-------------|----------------------|-----------|---------|----------------|-------------|
|  |                          |   |            |          |             | общий                | ликвидный | деловой |                |             |
| 1  | 2                        | 3   | 4          | 5        | 6           | 7                    | 8         | 9       | 10             | 11          |
| <b>Защитные леса</b>                       |                          |   |            |          |             |                      |           |         |                |             |
| <b>Итого</b>                               |                          |   |            |          |             |                      |           |         |                |             |
| <b>Резервные леса</b>                      |                          |   |            |          |             |                      |           |         |                |             |
| <b>Итого</b>                               |                          |   |            |          |             |                      |           |         |                |             |
| <b>Эксплуатационные леса</b>               |                          |   |            |          |             |                      |           |         |                |             |
| <b>Итого</b>                               |                          |   |            |          |             |                      |           |         |                |             |
| <b>Всего</b>                               |                          |   |            |          |             |                      |           |         |                |             |

**Обоснование и характеристика проектируемых видов и объемов защитных мероприятий в зонах радиоактивного загрязнения (если таковые имеются)**

Таблица №19



| Наименование лесничества, участкового лесничества<br>(Кадастровый номер земельного участка на землях с/х назначения) | Номер лесного квартала | Перечень выделов | Площадь, га | Зона загрязнения (слабая, средняя, сильная) | Защитные мероприятия в зонах радиоактивного загрязнения (на площади, га) |  |   |                             |
|--|------------------------|------------------|-------------|---|--|--|---|-----------------------------|
|  |                        |                  |             |   | Установка предупреждающих аншлагов, шт.                                  | Радиационный контроль лесных ресурсов (по видам) | Дозиметрический контроль при проведении лесохозяйственных работ | Прочие защитные мероприятия |
| 1  | 2                      | 3                | 4           | 5   | 6  | 7  | 8   | 9                           |

**Ведомость лесотаксационных выделов, входящих в зоны радиоактивного загрязнения (если таковые имеются), с указанием ограничений по видам использования лесных участков и заготовки лесных ресурсов**

Таблица №20

| Лесничество, участковое лесничество<br>(Кадастровый номер земельного участка на землях с/х назначения) | N квартала | N выдела | Площадь, га | Зона загрязнения (слабая, средняя, сильная) | Ограничение использования лесного участка |
|--|------------|----------|-------------|---|---|
| 1  | 2          | 3        | 4           | 5   | 6   |

**Площадь земель, нуждающихся в лесовосстановлении**

Таблица №21

| Категория земель фонда лесовосстановления | Лесничество, участковое лесничество<br>(Кадастровый номер земельного участка на землях с/х назначения) | N квартала | N выдела   | Площадь, га |
|---|--|------------|------------|-------------|
| 1   | 2  | 3          | 4          | 5           |
| Карьер                                    | Куярское, Учебно-опытное, Чернушкинский лесной участок   | 38         | 5 (часть)  | 0,83        |
| Карьер                                    | Куярское, Учебно-опытное, Чернушкинский лесной участок   | 38         | 6 (часть)  | 0,04        |
| Карьер                                    | Куярское, Учебно-опытное, Чернушкинский лесной участок   | 38         | 7 (часть)  | 0,03        |
| Карьер                                    | Куярское, Учебно-опытное, Чернушкинский лесной участок   | 38         | 8 (часть)  | 1,90        |
| Карьер                                    | Куярское, Учебно-опытное, Чернушкинский лесной участок   | 38         | 13 (часть) | 0,95        |

Лесовосстановлению подлежит площадь 3,7500 га.

**Плановые способы и объемы лесовосстановления**

Таблица №22

| Категории земель, требующих лесовосстановления     | Искусственное лесовосстановление |                   |                     | Комбинированное лесовосстановление | Естественное лесовосстановление | Всего       |
|--|----------------------------------|-------------------|---------------------|------------------------------------|---------------------------------|-------------|
|  | итого                            | в том числе посев | в том числе посадка |                                    |                                 |             |
| 1  | 2                                | 3                 | 4                   | 5                                  | 6                               | 7           |
| Карьер   | 3,75                             |                   | 3,75                |                                    |                                 | 3,75        |
| <b>Итого</b>                                       | <b>3,75</b>                      |                   | <b>3,75</b>         |                                    |                                 | <b>3,75</b> |
| <b>Средние ежегодные объемы лесовосстановления</b> |                                  |                   |                     |                                    |                                 |             |

**Ведомость лесотаксационных выделов, в которых планируются мероприятия по лесовосстановлению**

Таблица №23

| Категория земель фонда лесовосстановления | Лесничество, участковое лесничество<br>(Кадастровый номер земельного участка на землях с/х назначения) | N квартала | N выдела | Площадь, га | Планируемый способ лесовосстановления |
|---|--|------------|----------|-------------|---------------------------------------|
| 1   | 2  | 3          | 4        | 5           | 6                                     |
| -   |  |            |          |             |                                       |

**Ведомость лесотаксационных выделов, в которых проектируются мероприятия по уходу за лесами**

Таблица №24

| Лесничество, участковое лесничество<br>(Кадастровый номер земельного участка на землях с/х назначения) | Вид ухода | Целевая порода | N квартала | N выдела | Площадь, га |
|--|-----------|----------------|------------|----------|-------------|
| 1  | 2         | 3              | 4          | 5        | 6           |

Мероприятия по уходу за лесами в границах арендованной части лесного участка не проектируются.

**Площадь лесов, нуждающихся в уходе за лесами, проектируемые виды и ежегодные объемы ухода за лесами при воспроизводстве лесов, не связанные с заготовкой древесины**

Таблица №25

| Породы (указывается соответствующая порода) | Площадь лесов, нуждающихся в уходе за лесами, га | Ежегодная площадь ухода за лесами, га | Вид ухода |
|---|--|---------------------------------------|-----------|
| 1   | 2  | 3                                     | 4         |
| <b>Хвойное</b>                              |  |                                       |           |
| <b>Итого</b>                                |  |                                       |           |
| <b>Твердолиственное</b>                     |  |                                       |           |
| <b>Итого</b>                                |  |                                       |           |
| <b>Мягколиственное</b>                      |  |                                       |           |
| <b>Итого</b>                                |  |                                       |           |
| <b>Всего</b>                                |  |                                       |           |

**Ведомость лесотаксационных выделов, в которых проектируются мероприятия по охране объектов животного и растительного мира, водных объектов**

Таблица №26

| Наименование объекта               | Проектируемые мероприятия  | Лесничество, участковое лесничество<br>(Кадастровый номер земельного участка на землях с/х назначения) | N квартала | N выдела   | Площадь, га | Объем, единица измерения |
|------------------------------------|--|--|------------|------------|-------------|--------------------------|
| 1                                  | 2  | 3  | 4          | 5          | 6           | 7                        |
| Арендованная часть лесного участка | применение техники и оборудования согласно санитарно-гигиеническим нормативам, организация своевременного сбора и удаления ТБО, проведение горнотехнической и биологической рекультивации земель | Куярское, Учебно-опытное, Чернушкинский лесной участок   | 38         | 5 (часть)  | 0,83        | 0,83, Гектар             |
| Арендованная часть лесного участка | применение техники и оборудования согласно санитарно-гигиеническим нормативам, организация своевременного сбора и удаления ТБО, проведение горнотехнической и биологической рекультивации земель | Куярское, Учебно-опытное, Чернушкинский лесной участок   | 38         | 6 (часть)  | 0,04        | 0,04, Гектар             |
| Арендованная часть лесного участка | применение техники и оборудования согласно санитарно-гигиеническим нормативам, организация своевременного сбора и удаления ТБО, проведение горнотехнической и биологической рекультивации земель | Куярское, Учебно-опытное, Чернушкинский лесной участок   | 38         | 7 (часть)  | 0,03        | 0,03, Гектар             |
| Арендованная часть лесного участка | применение техники и оборудования согласно санитарно-гигиеническим нормативам, организация своевременного сбора и удаления ТБО, проведение горнотехнической и биологической рекультивации земель | Куярское, Учебно-опытное, Чернушкинский лесной участок   | 38         | 8 (часть)  | 1,90        | 1,9, Гектар              |
| Арендованная часть лесного участка | применение техники и оборудования согласно санитарно-гигиеническим нормативам, организация своевременного сбора и удаления ТБО, проведение горнотехнической и биологической рекультивации земель | Куярское, Учебно-опытное, Чернушкинский лесной участок   | 38         | 13 (часть) | 0,95        | 0,95, Гектар             |
| Арендованная часть лесного участка | применение техники и оборудования согласно санитарно-гигиеническим нормативам, организация своевременного сбора и удаления ТБО   | Куярское, Учебно-опытное, Чернушкинский лесной участок   | 38         | 45 (часть) | 0,03        | 0,03, Гектар             |

## II. Организация использования лесов

### Выполнение работ по геологическому изучению недр, разведке и добыче полезных ископаемых

#### Сведения о характеристиках и обосновании проектируемых видов и объемов работ, при использовании лесов в целях геологического изучения недр, разведки и добычи полезных ископаемых

Добыча песка на Западночернушкинском-2 месторождении строительных песков и песчаных грунтов и его эксплуатация ведется открытым (карьерным) способом.

Вскрышные породы представлены плодородным слоем почвы песчанистым мощностью 0,1-0,2 м, и основной вскрышей мощностью 0,1-0,3 м, состоящей из песчанистых грунтов с прослойками суглинистых пород и с включениями мощных корней хвойных деревьев.

Мощность полезной толщи изменяется от 0,5 до 8,9 м. Максимальная глубина карьера составит 9,4 м. По качественным характеристикам пески месторождения отнесены к двум видам сырья: пески строительные и грунты песчаные. Полезная толща представлена одним продуктивным горизонтом, слагается песками средней мощностью 2,6 м и грунтами мощностью до 1 м.

Проектом предусмотрен послойный, горизонтальный порядок отработки месторождения. Вскрышные работы ведутся двумя уступами – почвенно-растительный слой мощностью 0,1-0,2 м и уступ основной вскрыши (грунт) мощностью 0,1-0,3 м. Вскрышные породы снимаются и складываются во временные бурты бульдозером на базе трактора Т-170, погрузчиками АМКОДОР 342В и АМКОДОР 332С4-01 грузятся из бульдозерных буртов в автосамосвалы КамАЗ-5511 для транспортировки во внешние или внутренние вскрышные отвалы, высота отвалов не должна превышать 5 метров.

Процесс отвалообразования включает в себя разгрузку автосамосвалов и планировку отвальной поверхности бульдозером, который сдвигает под откос выгруженную вскрышную породу. ПРС укладывается вдоль границ рабочей зоны карьера, в границах горного и земельного отводов по периферийной схеме.

Добычные работы ведутся одним уступом мощностью 0,5-8,9 м, в среднем – 2,5 м без предварительного рыхления экскаватором HYUNDAI R170W-9S, погрузчиками АМКОДОР 342В и АМКОДОР 332С4-01. Способ установки добычной техники – торцевой с погрузкой на уровне стояния в автомобильный транспорт – автосамосвалы КамАЗ-5511. Способ подачи автотранспорта под погрузку – по кольцевой схеме.

Процесс восстановления земель, нарушенных при осуществлении геологического изучения недр, разведке и добыче полезных ископаемых, состоит из двух этапов – горнотехнической и биологической рекультивации.

На этапе горнотехнической рекультивации предусматривается:

1. Снятие и хранение плодородного слоя почвы мощностью 0,1-0,2 м;
2. Снятие и хранение пород основной вскрыши;
3. Предварительная планировка площади, подлежащей рекультивации;
4. Разборка складов с основной вскрышей, сформированных при производстве вскрышных работ, их транспортировка на предварительно спланированную площадь, подлежащую рекультивации;
5. Предварительная планировка площади, подлежащей рекультивации, по породам основной вскрыши;
6. Выполаживание бортов карьера до 20°;
7. Разборка складов с плодородным слоем почвы, сформированных при производстве вскрышных работ, их транспортировка на площадь, подлежащую рекультивации, предварительно спланированную по породам основной вскрыши;
8. Укладка плодородного слоя почвы на площадь, подлежащую рекультивации, предварительно спланированную по породам основной вскрыши;
9. Окончательная планировка площади, подлежащей рекультивации, по плодородному слою.

На горнотехническом этапе рекультивации будут задействованы: бульдозер на базе трактора Т-170, погрузчики АМКОДОР 342В и АМКОДОР 332С4-01, автосамосвалы КамАЗ-5511.

По окончании горнотехнической рекультивации в целях биологических мероприятий по рекультивации земель, указанных в части 2 статьи 60.12 Лесного кодекса Российской Федерации на арендованной части лесного участка планируется проведение работ по искусственному лесовосстановлению – создание искусственных лесных насаждений путем посадки лесных культур в соответствии с проектом лесовосстановления (статья 89.1 Лесного кодекса РФ).

Таблица №27

| N п/п | Вид проектируемых работ по геологическому изучению недр, разведке и добыче полезных ископаемых | Характеристика и обоснование проектируемых работ по геологическому изучению недр, разведке и добыче полезных ископаемых  | Объем проектируемых работ по геологическому изучению недр, разведке и добыче полезных ископаемых |
|-------|--|--|--|
| 1     | Эксплуатация карьера, добыча полезного ископаемого   | Добыча песка на месторождении и его эксплуатация ведется открытым (карьерным) способом. Вскрышные работы ведутся двумя уступами – почвенно-растительный слой мощностью 0,1-0,2 м и уступ основной вскрыши мощностью 0,1-0,3 м. Добычные работы ведутся одним уступом мощностью 0,5-8,9 м, в среднем – 2,5 м. | 3,7800 га  |
| 2     | Рекультивация земель   | Работы по рекультивации земель состоят из двух этапов - горнотехнической и биологической рекультивации   | 3,7500 га  |
| 3     | Эксплуатация лесной дороги   | Эксплуатация лесной дороги шириной 4 м и протяженностью 75 м в целях проезда техники   | 0,0300 га  |
| 4     | Установка, эксплуатация аншлага на противопожарную тематику                                    | Установка аншлага на противопожарную тематику размером 1*1 м и его дальнейшая эксплуатация в информативных целях   | 0,0001 га  |

**Характеристика существующих и проектируемых объектов, строений и сооружений при использовании лесов в целях геологического изучения недр, разведки и добычи полезных ископаемых**

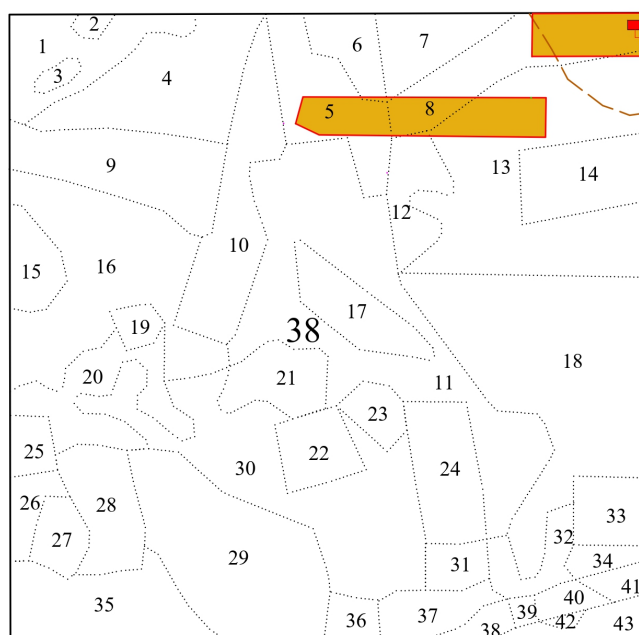
Таблица №28

| Наименование строения, сооружения  | Проектируемые мероприятия                  | Лесничество, участковое лесничество<br>(Кадастровый номер земельного участка на землях с/х назначения) | № квартала | № выдела  | Площадь строения, сооружения, м <sup>2</sup> | Протяженность строения, сооружения, м |
|------------------------------------|--|--|------------|---|--|---------------------------------------|
| 1                                  | 2  | 3  | 4          | 5   | 6  | 7                                     |
| <b>Существующие объекты</b>        |  |  |            |   |  |                                       |
| Карьер                             | Эксплуатация, добыча полезного ископаемого | Куярское, Учебно-опытное, Чернушкинский лесной участок   | 38         | 5 (часть),<br>6 (часть),<br>7 (часть),<br>8 (часть),<br>13 (часть),<br>45 (часть) | 37 800                                       | 550                                   |
| Карьер                             | Рекультивация земель                       | Куярское, Учебно-опытное, Чернушкинский лесной участок   | 38         | 5 (часть),<br>6 (часть),<br>7 (часть),<br>8 (часть),<br>13 (часть)                | 37 500                                       | 550                                   |
| Лесная дорога                      | Эксплуатация                               | Куярское, Учебно-опытное, Чернушкинский лесной участок   | 38         | 45 (часть)  | 300  | 75                                    |
| <b>Проектируемые объекты</b>       |  |  |            |   |  |                                       |
| Аншлаг на противопожарную тематику | Установка, эксплуатация                    | Куярское, Учебно-опытное, Чернушкинский лесной участок   | 38         | 8 (часть)   | 1  | 1                                     |

Тематическая лесная карта территориального размещения существующих и проектируемых объектов, строений и сооружений при использовании лесов в целях геологического изучения недр, разведки и добычи полезных ископаемых приводится в приложении 5.

**ТЕМАТИЧЕСКАЯ ЛЕСНАЯ КАРТА  
ТЕРРИТОРИАЛЬНОГО РАЗМЕЩЕНИЯ СУЩЕСТВУЮЩИХ И ПРОЕКТИРУЕМЫХ  
ОБЪЕКТОВ, СТРОЕНИЙ И СООРУЖЕНИЙ ПРИ ИСПОЛЬЗОВАНИИ ЛЕСОВ  
В ЦЕЛЯХ ГЕОЛОГИЧЕСКОГО ИЗУЧЕНИЯ НЕДР, РАЗВЕДКИ  
И ДОБЫЧИ ПОЛЕЗНЫХ ИСКОПАЕМЫХ**

Куярское лесничество  
Учебно-опытное участковое лесничество  
Чернушкинский лесной участок  
Квартал 38 части выделов 5, 6, 7, 8, 13, 45  
Площадь 3,7800 га  
Масштаб 1:10000



Условные обозначения:

— - граница арендованной части лесного участка

Существующие объекты:

- карьер

--- - лесная дорога

Проектируемые объекты:

- аншлаг на противопожарную тематику  
(квартал 38 часть выдела 8)

**Проектируемый объем рубок лесных насаждений на лесном участке при создании объектов, строений и сооружений для геологического изучения недр, разведки и добычи полезных ископаемых**

Таблица №29

| Проектируемые объекты, строения, сооружения | Лесничество, участковое лесничество<br>(Кодовой номер) | N квартала | N выдела | Площадь объекта, строения | Объем рубок, м3 |
|---|--|------------|----------|---------------------------|-----------------|
|---|--|------------|----------|---------------------------|-----------------|

|              | кадастровый номер<br>земельного участка на землях<br>с/х назначения) |   |   | строения,<br>сооружения, м2 | корневой<br>запас | в т.ч.<br>хвойные | ликвидный<br>запас | в т.ч.<br>хвойные |
|--------------|--|---|---|-----------------------------|-------------------|-------------------|--------------------|-------------------|
| 1            | 2  | 3 | 4 | 5                           | 6                 | 7                 | 8                  | 9                 |
| -            |  |   |   |                             |                   |                   |                    |                   |
| <b>ИТОГО</b> |  |   |   |                             |                   |                   |                    |                   |

Рубок лесных насаждений на арендованной части лесного участка при создании объектов, строений и сооружений для геологического изучения недр, разведки и добычи полезных ископаемых не проектируется.

**Сведения о рекультивации нарушенных при геологическом изучении недр, разведке и добыче полезных ископаемых земель на лесном участке при выполнении работ по геологическому изучению недр, разведке и добыче полезных ископаемых, а также подвергшихся нефтяному или иному загрязнению и подлежащих рекультивации**

Работы по рекультивации земель будут проводится в соответствии с главой 11.2.1. «Охрана и рациональное использование земельных ресурсов» «Технического проекта разработки Северосурокского месторождения строительных песков и песчаных грунтов в Медведевском районе Республики Марий Эл» (приложение 6).

Таблица №30

| Год проведения | Вид мероприятий  | Лесничество, участковое<br>лесничество<br>(Кадастровый номер<br>земельного участка на землях<br>с/х назначения) | № квартала | № выдела   | Площадь, га |
|----------------|--|---|------------|------------|-------------|
| 1              | 2  | 3   | 4          | 5          | 6           |
| 2024           | Рекультивация земель: выполаживание откосов до 20°, планировка дна карьера, нанесение вскрышных пород мощностью 0,1-0,2 м, работы по искусственному лесовосстановлению | Куярское, Учебно-опытное, Чернушкинский лесной участок  | 38         | 5 (часть)  | 0,83        |
| 2024           | Рекультивация земель: выполаживание откосов до 20°, планировка дна карьера, нанесение вскрышных пород мощностью 0,1-0,2 м, работы по искусственному лесовосстановлению | Куярское, Учебно-опытное, Чернушкинский лесной участок  | 38         | 6 (часть)  | 0,04        |
| 2024           | Рекультивация земель: выполаживание откосов до 20°, планировка дна карьера, нанесение вскрышных пород мощностью 0,1-0,2 м, работы по искусственному лесовосстановлению | Куярское, Учебно-опытное, Чернушкинский лесной участок  | 38         | 7 (часть)  | 0,03        |
| 2024           | Рекультивация земель: выполаживание откосов до 20°, планировка дна карьера, нанесение вскрышных пород мощностью 0,1-0,2 м, работы по искусственному лесовосстановлению | Куярское, Учебно-опытное, Чернушкинский лесной участок  | 38         | 8 (часть)  | 1,90        |
| 2024           | Рекультивация земель: выполаживание откосов до 20°, планировка дна карьера, нанесение вскрышных пород мощностью 0,1-0,2 м, работы по искусственному лесовосстановлению | Куярское, Учебно-опытное, Чернушкинский лесной участок  | 38         | 13 (часть) | 0,95        |

Рекультивации подлежит площадь 3,7500 га, участок под дорогой площадью 0,0300 га рекультивироваться не будет.