



**МАРИЙ ЭЛ РЕСПУБЛИКЫН
КУГЫЖАНЫШ ПОГО
МИНИСТЕРСТВЫЖЕ
КУШТЫМАШ**

**МИНИСТЕРСТВО
ГОСУДАРСТВЕННОГО
ИМУЩЕСТВА
РЕСПУБЛИКИ МАРИЙ ЭЛ
РАСПОРЯЖЕНИЕ**

от *25 ноября* 2022 г. № *1032*

**Об установлении публичного сервитута
в интересах общества с ограниченной ответственностью
«Газпром межрегионгаз» на земельный участок, расположенный
в границах полосы отвода автомобильной дороги общего
пользования межмуниципального значения в Республике Марий Эл
«Подъезд к дер. Кокшамары» на км 2+589,
в целях размещения инженерного сооружения**

В соответствии со статьями 23, главой V.7 Земельного кодекса Российской Федерации, статьей 25 Федерального закона от 8 ноября 2007 г. № 257-ФЗ «Об автомобильных дорогах и о дорожной деятельности в Российской Федерации и о внесении изменений в отдельные законодательные акты Российской Федерации», приказом Росреестра от 13 января 2021 г. № П/0004 «Об установлении требований к графическому описанию местоположения границ публичного сервитута, точности определения координат характерных точек границ публичного сервитута, формату электронного документа, содержащего указанные сведения», статьей 4.1 Закона Республики Марий Эл от 27 февраля 2015 г. № 3-3 «О регулировании земельных отношений в Республике Марий Эл», и на основании ходатайства общества с ограниченной ответственностью «Газпром межрегионгаз»:

1. Установить публичный сервитут сроком на 10 лет со дня внесения сведений о нем в Единый государственный реестр недвижимости в интересах общества с ограниченной ответственностью «Газпром межрегионгаз» (ОГРН 1025000653930, ИНН 5003021311) в отношении части земельного участка с кадастровым номером 12:14:0000000:153, имеющего местоположение: Республика Марий Эл, Звениговский район, в западной части кадастрового района, площадью 437 кв. метров, в целях размещения инженерного сооружения.

2. Утвердить границы публичного сервитута в соответствии с приложенной схемой расположения границ публичного сервитута.

3. Публичный сервитут считать установленным со дня внесения сведений о нем в Единый государственный реестр недвижимости.

4. Отделу управления и распоряжения земельными ресурсами в течение пяти рабочих дней со дня принятия решения об установлении публичного сервитута:

направить копию решения об установлении публичного сервитута в орган регистрации прав;

разместить решение об установлении публичного сервитута на официальном сайте Мингосимущества Республики Марий Эл в информационно-телекоммуникационной сети «Интернет»;

направить обладателю публичного сервитута копию решения об установлении публичного сервитута, сведения о лицах, являющихся правообладателями земельного участка, способах связи с ними, копии документов, подтверждающих права указанных лиц на земельный участок.

5. Обществу с ограниченной ответственностью «Газпром межрегионгаз»:

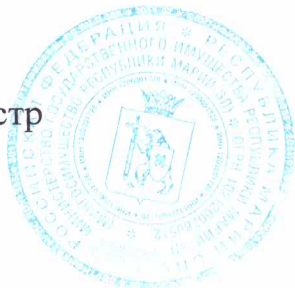
до начала работ по размещению инженерного сооружения обеспечить в порядке, установленном действующим законодательством, заключение с государственным казенным учреждением Республики Марий Эл «Марийскавтодор» соглашения об осуществлении публичного сервитута, предусматривающего размер платы за установление публичного сервитута согласно пункту 7 статьи 39.46 Земельного кодекса Российской Федерации;

после окончания работ по размещению инженерного сооружения установить зону с особыми условиями использования территории согласно постановлению Правительства Российской Федерации от 20 ноября 2000 г. № 878 «Об утверждении Правил охраны газораспределительных сетей», которое также содержит перечень ограничений (обременений), налагаемых на земельные участки, входящие в охранные зоны газораспределительных сетей;

привести земельный участок в состояние, пригодное для использования в соответствии с видом разрешенного использования, в сроки, предусмотренные пунктом 8 статьи 39.50 Земельного кодекса Российской Федерации.

6. Контроль за исполнением настоящего распоряжения оставляю за собой.

Министр



А.В.Плотников

Утверждено Распоряжением
Министерства государственного имущества
Республики Марий Эл
№ 1032 от «25» мая 2022 г.
«Об установлении публичного сервитута»

ОПИСАНИЕ МЕСТОПОЛОЖЕНИЯ ГРАНИЦ

Публичный сервитут на часть земельного участка с кадастровым номером 12:14:0000000:153
сроком на 10 лет в интересах ООО «Газпром межрегионгаз» ОГРН 1025000653930
в целях прокладки и эксплуатации инженерных коммуникаций
(наименование объекта, местоположение границ которого описано (далее - объект))

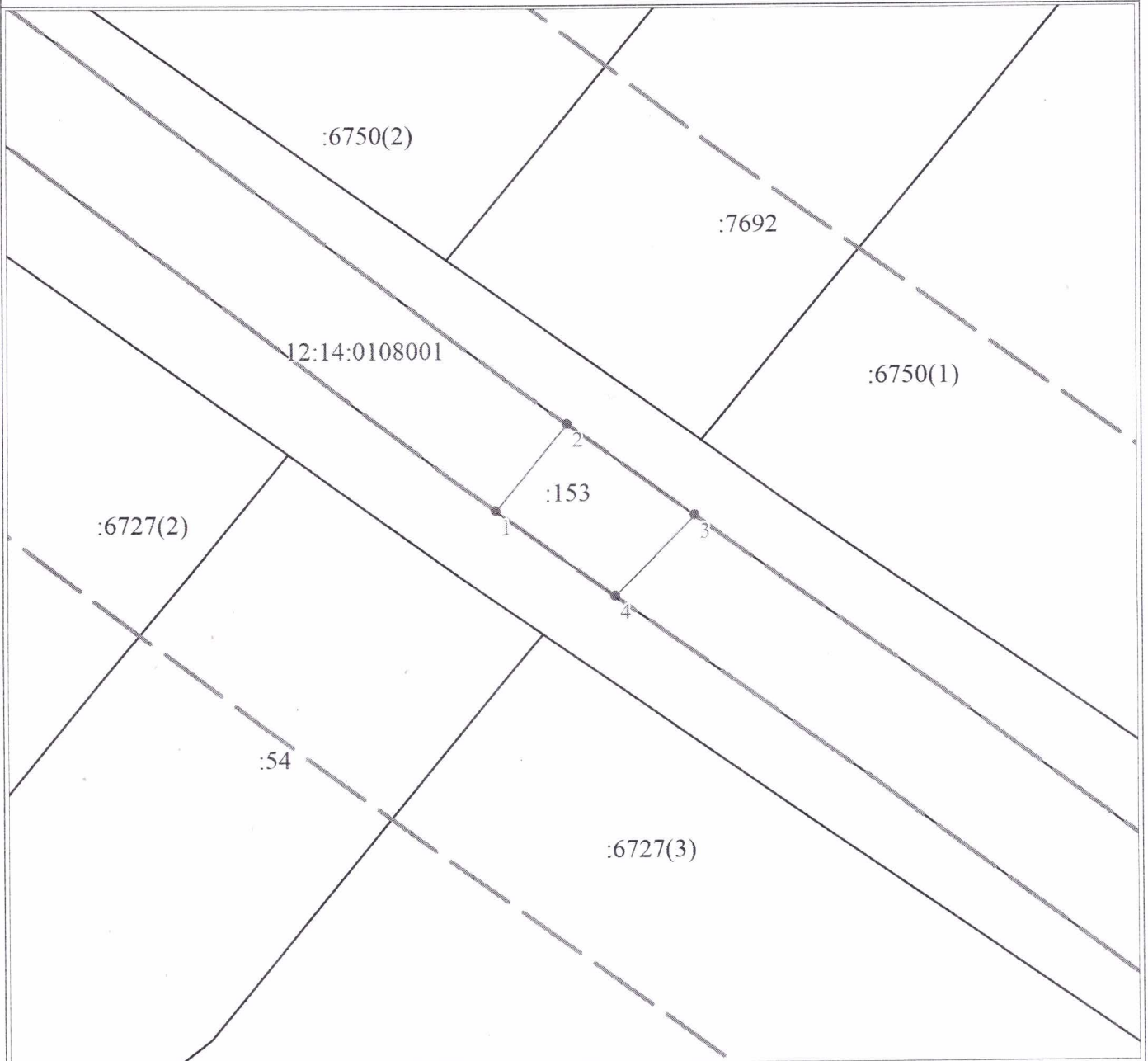
Раздел 1

Сведения об объекте		
№ п/п	Характеристики объекта	Описание характеристик
1	2	3
1	Местоположение объекта	Республика Марий Эл, Звениговский р-н
2	Площадь объекта ± величина погрешности определения площади ($P \pm \Delta P$), м ²	437 ± 73
3	Иные характеристики объекта	1. Публичный сервитут - в целях прокладки и эксплуатации инженерных коммуникаций. Срок публичного сервитута - 10 лет 2. Публичный сервитут на часть земельного участка с кадастровым номером 12:14:0000000:153 на 10 лет в интересах ООО «Газпром межрегионгаз» ОГРН 1025000653930 в целях прокладки и эксплуатации инженерных коммуникаций

Раздел 2

Сведения о местоположении границ объекта					
1. Система координат -					
2. Сведения о характерных точках границ объекта					
Обозначение характерных точек границ	Координаты, м		Метод определения координат характерной точки	Средняя квадратическая погрешность положения характерной точки (Mt), м	Описание обозначения точки на местности (при наличии)
	X	Y			
1	2	3	4	5	6
1	312690.32	1260152.81	Аналитический метод	0.1	Закрепление отсутствует
2	312704.29	1260164.23	Аналитический метод	0.1	Закрепление отсутствует
3	312689.57	1260184.54	Аналитический метод	0.1	Закрепление отсутствует
4	312676.59	1260171.77	Аналитический метод	0.1	Закрепление отсутствует
1	312690.32	1260152.81	Аналитический метод	0.1	Закрепление отсутствует
3. Сведения о характерных точках части (частей) границы объекта					
Обозначение характерных точек части границы	Координаты, м		Метод определения координат характерной точки	Средняя квадратическая погрешность положения характерной точки (Mt), м	Описание обозначения точки на местности (при наличии)
	X	Y			

План границ объекта



Масштаб 1:1000

Используемые условные знаки и обозначения:

	Характерная точка границы объекта
	Надписи номеров характерных точек границы объекта
	Граница объекта
	Характерная точка границы земельного участка, сведения о которой отсутствуют в ЕГРН, местоположение которой определено при кадастровых работах (новая характерная точка)
	Надписи номеров вновь образованных характерных точек (межевые знаки)
	Часть границы, местоположение которой определено при выполнении кадастровых работ
	Надписи вновь образованного земельного участка
	Граница охранной зоны
	Обозначение границы охранной зоны

Используемые условные знаки и обозначения:



Граница территориальной зоны

спального

Обозначение границы территориальной зоны



Существующая часть границы, имеющиеся в ЕГРН сведения о которой достаточны для определения ее местоположения

:9

Надписи кадастрового номера земельного участка



Граница кадастрового квартала

:14:010900:

Обозначение кадастрового квартала

Подпись _____ Глебов Д. А.

Дата 24 ноября 2022 г.

Место для оттиска печати (при наличии) лица, составившего описание местоположения границ объекта

Текстовое описание местоположения границ объекта		
Прохождение границы		Описание прохождения границы
от точки	до точки	
1	2	3
-	-	-