

Материалы МТО расследования
Вед. спец. ООЗН Буджа
Муджинов Д.С.

УТВЕРЖДАЮ:

Исмаилов И.С.
Менеджер по РМЭ
Серов П.С.

« 27 » 12 2022 г.

Акт обследования аварийных деревьев № 14

лесных насаждений Пригородного лесничества Республики Марий Эл

Место проведения

Участковое лесничество	Урочище (дача)	Квартал	Выдел
Краснооктябрьское	-	85	5

ПЕРЕЧЕТНАЯ ВЕДОМОСТЬ АВАРИЙНЫХ ДЕРЕВЬЕВ, НАЗНАЧЕННЫХ В РУБКУ

№ дерева	Координаты		Порода	Высота, м	Диаметр, см	Запас, куб. м	Структурные изъяны, характеризующие аварийность дерева	Сроки проведения мероприятия
	Широта	Долгота						
1	2	3	4	5	6	7	8	9
1	56.66894	47.65496	Ос	25	32	0.98	802_Наличие плодовых тел трутовиков в комлевой части и на корнях; 832_Наличие гнили.	2023

Исполнитель работ по проведению обследования аварийных деревьев:

Государственный инспектор по охране леса ГКУ РМЭ «Центрмежурлес»

Можаров Никита Сергеевич

Дата составления документа 12.12.2022г.

Телефон 8 (8362) 41-39-91

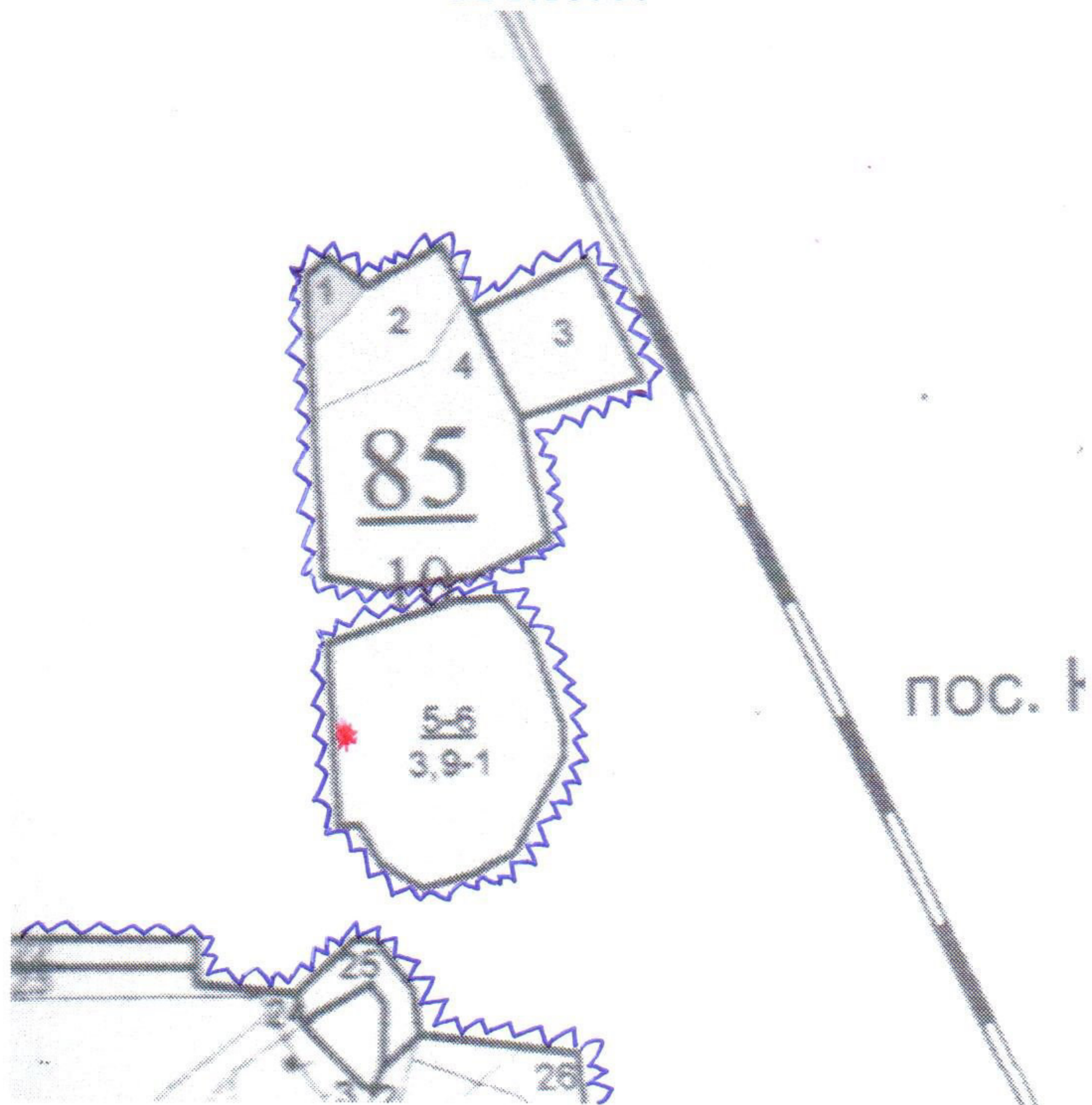
Дата проведения обследования аварийных деревьев 29.11.2022г.

ЗАКЛЮЧЕНИЕ

С целью предотвращения негативных процессов или снижения ущерба от их возникновения: в квартале 85 выдел 5 Краснооктябрьского участкового лесничества Пригородного лесничества означает рубка аварийных деревьев.

Данное насаждение находится на лесном участке, примыкающем к населенному пункту.

Абрис участка
Пригородное лесничество Краснооктябрьское участковое лесничество
М 1:10000



Условные обозначения: * - аварийное дерево
~ - граница населенного пункта

Исполнитель работ по проведению обследования аварийных деревьев:

Государственный инспектор по охране леса ГКУ РМЭ «Центрмежупрлес»

Можаров Никита Сергеевич

Дата составления документа 12.12.2022г.

Телефон 8 (8362) 41-39-91



Пригородное лесничество
Краснооктябрьское участковое лесничество
квартал 85 выдел 5
N 56,66894 E 47,65496
29.11.2022 10.35



Пригородное лесничество
Краснооктябрьское участковое лесничество
квартал 85 выдел 5
N 56.66894 E 47.65496
29.11.2022 10.35



Пригородное лесничество
Краснооктябрьское участковое лесничество
квартал 85 выдел 5
N 56,66894 E 47,65496
29.11.2022 10.35