

**ДОКУМЕНТ ПОДПИСАН  
ЭЛЕКТРОННОЙ ПОДПИСЬЮ**

Сертификат: 01 3C 9D C8 00 C0 AF 19 B5 40 92 C5 BE FF F6 38 B5  
Владелец: КОЗЫРЕВ ЕВГЕНИЙ ВЛАДИМИРОВИЧ, АО  
Действителен: с 09.03.2023 по 09.06.2024

## Проект освоения лесов

лесничество: Куярское, участковое лесничество: Устье-Кундышское	
(участковое лесничество, лесничество на землях лесного фонда)/(субъект, муниципальный район, кадастровый номер на землях с/х назначения)	
Общей площадью (га)	3,62
Приказ Министерства природных ресурсов, экологии и охраны окружающей среды Республики Марий Эл от 29.08.2023 № 360 "О предоставлении части лесного участка в аренду"	
(основание предоставления (использования) лесного(ых)/земельного(ых) участка(ов))	
осуществление геологического изучения недр, разведка и добыча полезных ископаемых	
(вид(ы) использования лесов)	
Договор аренды лесного участка №35 от 30 августа 2023 г.	
(договор аренды, решение о предоставлении права постоянного (бессрочного) пользования лесным участком, решение и соглашение (при наличии) об установлении сервитута, соглашение об осуществлении публичного сервитута и пр.)	

# Общая часть

## I. Общие сведения

### Сведения о лице, использующем лесной участок

Наименование пользователя (юридического, физического лица)	Вид использования лесов	Адрес юридического или физического лица	Телефон, факс, адрес электронной почты, сайт (при наличии)	Дата, номер правоустанавливающего документа (договора аренды, решения о предоставлении права постоянного (бессрочного) пользования лесным участком, решения и соглашения (при наличии) об установлении сервитута, соглашения об осуществлении публичного сервитута). Дата, номер регистрации права	Срок пользования, лет
1	2	3	4	5	6
АО "Марийскавтодор"	осуществление геологического изучения недр, разведка и добыча полезных ископаемых	424003, Республика Марий Эл, г. Йошкар-Ола, ул. Свердлова, д. 54, этаж 3, 4	Телефон: 8(8362)38-36-64, Факс: нет, Адрес электронной почты: info-mad@mar-dor.ru, Сайт: https://mar-dor.ru	Договор аренды лесного участка №35 от 30 августа 2023 г. Дата регистрации права: Номер(а) регистрации права: Государственной регистрации не подлежит	11 месяцев 29 дней

Сведения об органе государственной власти или органе местного самоуправления, предоставившем лесной участок в аренду или постоянное (бессрочное) пользование, установившем сервитут или предусмотренный статьей 39.37 Земельного кодекса Российской Федерации, публичный сервитут

Наименование органа государственной власти или органа местного самоуправления, предоставившего лесной участок в аренду или постоянное (бессрочное) пользование, установившего сервитут или предусмотренный статьей 39.37 Земельного кодекса Российской Федерации, публичный сервитут	Министерство природных ресурсов, экологии и охраны окружающей среды Республики Марий Эл
--	---

### Перечень законодательных и иных нормативно-правовых актов, нормативно-технических, методических и проектных документов, на основе которых разработан проект освоения лесов

1. Лесной кодекс Российской Федерации от 4 декабря 2006 г. № 200-ФЗ
2. Приказ Министерства природных ресурсов и экологии Российской Федерации от 16 ноября 2021 г. № 864 «Об утверждении состава проекта освоения лесов, порядка его разработки и внесения в него изменений, требований к формату проекта освоения лесов в форме электронного документа»
3. Лесной план Республики Марий Эл на 2019 - 2028 годы, утвержденный Указом Главы Республики Марий Эл от 28 января 2019 года № 9 «Об утверждении Лесного плана Республики Марий Эл на 2019 - 2028 годы»
4. Лесохозяйственный регламент Куярского лесничества, утвержденный приказом Министерства природных ресурсов, экологии и охраны окружающей среды Республики Марий Эл от 8 февраля 2019 г. № 59 «Об утверждении лесохозяйственного регламента Куярского лесничества» (в редакции от 29.12.2021 № 526)
5. Схема развития и размещения сети особо охраняемых природных территорий Республики Марий Эл, утвержденная постановлением Правительства Республики Марий Эл от 31 декабря 2015 г. № 756 «Об утверждении Схемы развития и размещения сети особо охраняемых природных территорий Республики Марий Эл»
6. Перечень видов (пород) деревьев и кустарников, заготовка древесины которых не допускается, утвержденный приказом Федерального агентства лесного хозяйства от 5 декабря 2011 г. № 513 «Об утверждении Перечня видов (пород) деревьев и кустарников, заготовка древесины которых не допускается»
7. Постановление Правительства Республики Марий Эл от 24 марта 2009 г. № 75 «О порядке ведения Красной книги Республики Марий Эл»
8. Приказ Министерства природных ресурсов и экологии Российской Федерации от 29 мая 2017 г. № 264 «Об утверждении Особенности охраны в лесах редких и находящихся под угрозой исчезновения деревьев, кустарников, лиан, иных лесных растений, занесенных в Красную книгу Российской Федерации или красные книги субъектов Российской Федерации»
9. Перечень объектов лесной инфраструктуры для защитных лесов, эксплуатационных лесов и резервных лесов утвержденный распоряжением Правительства Российской Федерации от 17 июля 2012 г. № 1283-р «Об утверждении перечня объектов лесной инфраструктуры для защитных лесов, эксплуатационных лесов и резервных лесов»
10. Перечень некапитальных строений, сооружений, не связанных с созданием лесной инфраструктуры, для защитных лесов, эксплуатационных лесов, резервных лесов утвержденный распоряжением Правительства Российской Федерации от 23 апреля 2022 г. № 999-р «Об утверждении перечня некапитальных строений, сооружений, не связанных с созданием лесной инфраструктуры, для защитных лесов, эксплуатационных лесов, резервных лесов»
11. Перечень объектов капитального строительства, не связанных с созданием лесной инфраструктуры, для защитных лесов, эксплуатационных лесов, резервных лесов, утвержденный распоряжением Правительства Российской Федерации от 30 апреля 2022 года № 1084-р «Об утверждении перечня объектов капитального строительства, не связанных с созданием лесной инфраструктуры, для защитных лесов, эксплуатационных лесов, резервных лесов»
12. Постановление Правительства Российской Федерации от 23 июля 2009 г. № 604 «О реализации древесины, которая получена при использовании лесов, расположенных на землях лесного фонда, в соответствии со статьями 43-46 Лесного кодекса Российской Федерации»
13. Приказ Федерального агентства лесного хозяйства от 5 июля 2011 г. № 287 «Об утверждении классификации природной пожарной опасности лесов и классификации пожарной опасности в лесах в зависимости от условий погоды»
14. Федеральный закон «О пожарной безопасности» от 21 декабря 1994 г. № 69-ФЗ

15. Правила пожарной безопасности в лесах, утвержденные постановлением Правительства Российской Федерации от 7 октября 2020 г. № 1614 «Об утверждении Правил пожарной безопасности в лесах»
16. Приказ Министерства природных ресурсов и экологии Российской Федерации от 28 марта 2014 г. № 161 «Об утверждении видов средств предупреждения и тушения лесных пожаров, нормативов обеспеченности данными средствами лиц, использующих леса, норм наличия средств предупреждения и тушения лесных пожаров при использовании лесов»
17. Правила санитарной безопасности в лесах, утвержденные постановлением Правительства Российской Федерации от 9 декабря 2020 г. № 2047 «Об утверждении Правил санитарной безопасности в лесах»
18. Правила лесоразведения, утвержденные приказом Министерства природных ресурсов и экологии Российской Федерации от 20 декабря 2021 г. № 978 «Об утверждении Правил лесоразведения, формы, состава, порядка согласования проекта лесоразведения, оснований для отказа в его согласовании, а также требований к формату в электронной форме проекта лесоразведения»
19. Правила ухода за лесами, утвержденные приказом Министерства природных ресурсов и экологии Российской Федерации от 30 июля 2020 г. № 534 «Об утверждении правил ухода за лесами»
20. Водный кодекс Российской Федерации от 3 июня 2006 г. № 74-ФЗ
21. Федеральный закон «О животном мире» от 24 апреля 1995 г. № 52-ФЗ
22. Лицензия ИШК 50085 ТЭ с целевым назначением и видами работ: разведка и добыча строительных песков на месторождении Шапинское участок Шапинский-3, выданная АО «Марийскавтодор» Департаментом экологической безопасности, природопользования и защиты населения Республики Марий Эл, зарегистрированная 24.09.2010, срок окончания действия лицензии – 01.06.2032
23. Правила использования лесов для осуществления геологического изучения недр, разведки и добычи полезных ископаемых, утвержденные приказом Министерства природных ресурсов и экологии Российской Федерации от 7 июля 2020 г. № 417 «Об утверждении Правил использования лесов для осуществления геологического изучения недр, разведки и добычи полезных ископаемых и Перечня случаев использования лесов в целях осуществления геологического изучения недр, разведки и добычи полезных ископаемых без предоставления лесного участка, с установлением или без установления сервитута»
24. Закон Российской Федерации от 21 февраля 1992 г. № 2395-1 «О недрах»
25. Постановление Правительства Российской Федерации от 10 июля 2018 г. № 800 «О проведении рекультивации и консервации земель»
26. «Дополнение к техническому проекту разработки месторождения строительных песков Шапинское участок Шапинский-3 АО «Марийскавтодор» в Медведевском районе Республики Марий Эл», утвержденное приказом Министерства природных ресурсов, экологии и охраны окружающей среды Республики Марий Эл от 6 марта 2020 г. № 120 «О рассмотрении дополнения к техническому проекту разработки месторождения строительных песков Шапинское участок Шапинский-3 АО «Марийскавтодор» в Медведевском районе Республики Марий Эл»

**Срок действия проекта освоения лесов**

Срок действия проекта освоения лесов	27.08.2024
--------------------------------------	------------

Разработчик проекта	АО "Марийскавтодор". Адрес: 424003, Республика Марий Эл, г. Йошкар-Ола, ул. Свердлова, д. 54, этаж 3, 4. Телефон: 8(8362)38-36-64, Факс: нет, Адрес электронной почты: info-mad@mar-dor.ru, Сайт: https://mar-dor.ru
---------------------	--

(наименование организации, юридический адрес, номер телефона (при наличии), адрес электронной почты (при наличии))

## Сведения о лесном участке

Перечень предоставленных в аренду, постоянное (бессрочное) пользование, в отношении которых установлен сервитут или публичный сервитут, лесных кварталов, лесотаксационных выделов или их частей

Таблица №1

Наименование лесничества, участкового лесничества (Кадастровый номер земельного участка на землях с/х назначения)	Номера лесных кварталов, лесотаксационных выделов, частей выделов	Общая площадь, га
1	2	3
Куярское, Устье-Кундышское	квартал 4, выдел 8 (часть)	0,014
Куярское, Устье-Кундышское	квартал 4, выдел 20 (часть)	3,489
Куярское, Устье-Кундышское	квартал 4, выдел 22 (часть)	0,078
Куярское, Устье-Кундышское	квартал 5, выдел 27 (часть)	0,039
<b>Всего:</b>		<b>3,620</b>

Копия Договора аренды части лесного участка от 30 августа 2023 г. № 35 приведена в приложении 1.



Защитные леса								
Хозяйство - Хвойное								
Итого Хвойное								
Хозяйство - Твердолиственное								
Итого Твердолиственное								
Хозяйство - Мягколиственное								
Итого Мягколиственное								
<b>Всего Защитные леса</b>								
Эксплуатационные леса								
Хозяйство - Хвойное								
СОСНА	0,014	44	2	0.9	190,0		4,3	Лесные культуры 10С
Итого Хвойное	<b>0,014</b>	<b>44</b>	<b>2</b>	<b>0.9</b>	<b>190,0</b>		<b>4,3</b>	<b>Лесные культуры 10С</b>
Хозяйство - Твердолиственное								
Итого Твердолиственное								
Хозяйство - Мягколиственное								
Итого Мягколиственное								
<b>Всего Эксплуатационные леса</b>	<b>0,014</b>	<b>44</b>	<b>2</b>	<b>0.9</b>	<b>190,0</b>		<b>4,3</b>	<b>Лесные культуры 10С</b>
Резервные леса								
Хозяйство - Хвойное								
Итого Хвойное								
Хозяйство - Твердолиственное								
Итого Твердолиственное								
Хозяйство - Мягколиственное								
Итого Мягколиственное								
<b>Всего Резервные леса</b>								
Всего на лесном участке								
Хозяйство - Хвойное								
СОСНА	0,014	44	2	0.9	190,0		4,3	Лесные культуры 10С
Итого Хвойное	<b>0,014</b>	<b>44</b>	<b>2</b>	<b>0.9</b>	<b>190,0</b>		<b>4,3</b>	<b>Лесные культуры 10С</b>
Хозяйство - Твердолиственное								
Итого Твердолиственное								
Хозяйство - Мягколиственное								
Итого Мягколиственное								
<b>ВСЕГО</b>	<b>0,014</b>	<b>44</b>	<b>2</b>	<b>0.9</b>	<b>190,0</b>		<b>4,3</b>	<b>Лесные культуры 10С</b>

### Характеристика имеющихся в границах лесного участка особо охраняемых природных территорий и объектов (границы и режим особой охраны), мероприятия по сохранению объектов биоразнообразия

Таблица №4

Особо охраняемая природная территория и объекты	Расположение особо охраняемых природных территорий и объектов (квартал, выдел, урочище, границы)	Режим особой охраны	Мероприятия по сохранению объектов биоразнообразия
1	2	3	4
-			

По данным лесохозяйственного регламента Куярского лесничества, особо охраняемые природные территории и объекты в границах арендованной части лесного участка отсутствуют, мероприятия по сохранению объектов биоразнообразия не предусмотрены.

Создание новых особо охраняемых природных территорий в разрезе муниципальных образований предусмотрено в Схеме развития и размещения сети особо охраняемых природных территорий Республики Марий Эл, утвержденной постановлением Правительства Республики Марий Эл от 31.12.2015г. №756 «Об утверждении схемы развития и размещения сети особо охраняемых природных территорий Республики Марий Эл».

### Сведения о наличии загрязнения лесов (в том числе нефтяного, радиоактивного)

Таблица №5

Наименование лесничества, участкового лесничества (Кадастровый номер земельного участка на землях с/х назначения)	Номер лесного квартала	Перечень выделов	Площадь, га	Вид загрязнения (в том числе нефтяное, радиоактивное)	Единица измерения (для радионуклидов: плотность загрязнения почвы - кБк/м2; для нефтепродуктов: удельное содержание - г/кг почвы)	Количественные показатели загрязнения
1	2	3	4	5	6	7

Сведения о наличии загрязнения лесов в границах арендованной части лесного участка отсутствуют.

**Сведения о наличии мест обитания редких и находящихся под угрозой исчезновения видов животных и мест произрастания редких и находящихся под угрозой исчезновения видов деревьев, кустарников, лиан и иных лесных растений**

Таблица №6

Наименование лесничества, участкового лесничества (Кадастровый номер земельного участка на землях с/х назначения)	Номер лесного квартала	Перечень выделов	Площадь, га	Вид, порода	Установленные ограничения	Основание для охраны
1	2	3	4	5	6	7

По наблюдениям места обитания редких и находящихся под угрозой исчезновения видов животных и места произрастания редких и находящихся под угрозой исчезновения видов деревьев, кустарников, лиан и иных лесных растений в границах арендованной части лесного участка, представленной гарью и просеками, отсутствуют.

Согласно приказу Министерства природных ресурсов и экологии Российской Федерации от 29.05.2017 № 264 «Об утверждении Особенности охраны в лесах редких и находящихся под угрозой исчезновения деревьев, кустарников, лиан, иных лесных растений занесенных в Красную книгу Российской Федерации или красные книги субъектов Российской Федерации» лица, использующие леса, при обнаружении редкого вида растения должны принять меры к тому, чтобы как сам экземпляр этого вида растения, так и место его обитания не пострадали при дальнейшей хозяйственной деятельности.

Для лесных растений, относящихся к видам, занесенным в Красную книгу Российской Федерации и (или) в красные книги субъектов Российской Федерации, а также включенных в перечень видов (пород) деревьев и кустарников, заготовка древесины которых не допускается, в соответствии с приказом Федерального агентства лесного хозяйства от 05.12.2011 № 513 «Об утверждении Перечня видов (пород) деревьев и кустарников, заготовка древесины которых не допускается», разрешается рубка только погибших экземпляров.

Список редких и исчезающих видов растений и животных, включенных в Красную книгу Республики Марий Эл, утвержден постановлением Правительства Республики Марий Эл от 24.03.2009 № 75 «О порядке ведения Красной книги Республики Марий Эл.

**Сведения о материалах специальных изысканий, исследований или иных специальных обследований (при наличии)**

Таблица №7

Материалы специальных изысканий, исследований или иных специальных обследований	Реквизиты
1	2
-	-

Год последнего лесоустройства в части таксации лесничества, лесного участка: 2 015

Специальных изысканий, исследований или иных специальных обследований в рамках разработки проекта освоения лесов не проводилось.

**Сведения об обременениях лесного участка**

Таблица №8

Вид обременения лесного участка (части лесного участка)	Границы, площадь, га
1	2
Право аренды, предоставленное ООО «Строй-Инвест» в целях заготовки древесины сроком на 30 лет (договор аренды лесных участков от 07.05.2014 № 28, зарегистрирован Управлением Федеральной регистрационной службы по Республике Марий Эл, дата регистрации 02.07.2014, номер регистрации 12-12-07/030/2014-619)	часть лесного участка, имеющая местоположение: Республика Марий Эл, Медведевский муниципальный район, Куярское лесничество, Устье-Кундышское участковое лесничество, квартал 4 (части выделов 8, 20, 22), квартал 5 (часть выдела 27), номер учетной записи в государственном лесном реестре 1858-2012-11 (часть 3), является частью лесного участка с номером учетной записи в государственном лесном реестре 1858-2012-11 с кадастровым номером 12:04:0000000:5847, площадь 3,6200 га
Право аренды, предоставленное ООО «Кокшайский Лес 2» в целях осуществления видов деятельности в сфере охотничьего хозяйства сроком со дня государственной регистрации договора аренды лесных участков от 05.02.2014 № 6 на период действия охотхозяйственного соглашения № 28 от 28.12.2012 (договор аренды лесных участков от 05.02.2014 г. № 6, зарегистрирован Управлением Федеральной службы государственной регистрации, кадастра и картографии по Республике Марий Эл, дата регистрации 09.10.2014, номер регистрации 12-12-08/092/2014-291 (в редакции дополнительного соглашения от 01.06.2020 № 2 (дата регистрации 15.07.2020, номер регистрации 12:04:0000000:5847-12/053/2020-4)	часть лесного участка, имеющая местоположение: Республика Марий Эл, Медведевский муниципальный район, Куярское лесничество, Устье-Кундышское участковое лесничество, квартал 4 (части выделов 8, 20, 22), квартал 5 (часть выдела 27), номер учетной записи в государственном лесном реестре 1858-2012-11 (часть 3), является частью лесного участка с номером учетной записи в государственном лесном реестре 1858-2012-11 с кадастровым номером 12:04:0000000:5847, площадь 3,6200 га
Право аренды, предоставленное АО «Марийскавтодор» в целях осуществления геологического изучения недр, разведки и добычи полезных ископаемых сроком 11 месяца 29 дней с 30.08.2023 по 27.08.2024 (договор аренды части лесного участка от 30.08.2023 № 35, государственной регистрации не подлежит)	часть лесного участка, имеющая местоположение: Республика Марий Эл, Медведевский муниципальный район, Куярское лесничество, Устье-Кундышское участковое лесничество, квартал 4 (часть выделов 8, 20, 22), квартал 5 (часть выдела 27), номер учетной записи в государственном лесном реестре 1858-2012-11 (часть 3), является частью лесного участка с номером учетной записи в государственном лесном реестре 1858-2012-11 с кадастровым номером 12:04:0000000:5847, площадь 3,6200 га

## Создание и эксплуатация лесной инфраструктуры

### Характеристика существующих и проектируемых объектов лесной инфраструктуры на лесном участке

Таблица №9

Наименование объекта	Лесничество, участковое лесничество (Кадастровый номер земельного участка на землях с/х назначения)	N квартала	N выдела	Площадь объекта, м2	Протяженность объекта, м	Характеристика объекта	Проектируемые мероприятия
1	2	3	4	5	6	7	8
<b>Существующие объекты</b>							
Просека	Куярское, Устье-Кундышское	4	22 (часть)	780	174	Просека квартальная протяженностью 174 м	Эксплуатация
Просека	Куярское, Устье-Кундышское	5	27 (часть)	390	195	Просека квартальная протяженностью 174 м	Эксплуатация
<b>Проектируемые объекты</b>							
Аншлаг на противопожарную тематику	Куярское, Устье-Кундышское	4	20 (часть)	1	1	Аншлаг на противопожарную тематику размером 1*1 м	Установка, эксплуатация



## Проектируемый объем рубок лесных насаждений, при создании объектов лесной инфраструктуры

Таблица №10

Проектируемые объекты	Лесничество, участковое лесничество (Кадастровый номер земельного участка на землях с/х назначения)	N квартала	N выдела	Площадь объекта, м2	Объем рубок, м3			
					корневой запас	в т.ч. хвойные	ликвидный запас	в т.ч. хвойные
1	2	3	4	5	6	7	8	9
-								
<b>Итого</b>								

Рубок лесных насаждений при создании объектов лесной инфраструктуры не проектируется.

## Мероприятия по охране, защите и воспроизводству лесов Характеристика территории лесного участка по классам пожарной опасности

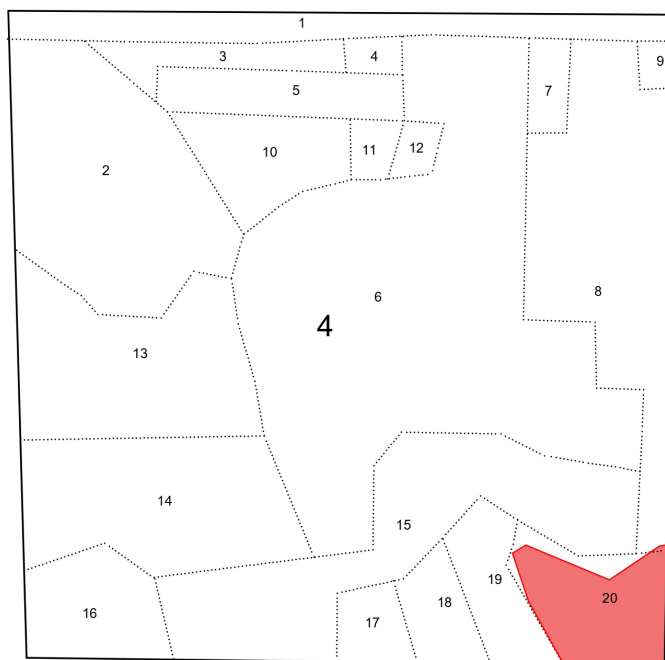
Таблица №11

N п/п	Лесничество, участковое лесничество (Кадастровый номер земельного участка на землях с/х назначения)	Площадь по классам пожарной опасности					Итого	Средний класс
		I	II	III	IV	V		
1	2	3	4	5	6	7	8	9
1	Курьярское, Устье-Кундышское, квартал 4 (части выделов 8, 20, 22), квартал 5 (часть выдела 27)	3,62					<b>3,62</b>	1
	<b>Всего</b>	<b>3,62</b>					<b>3,62</b>	<b>1</b>
	<b>%</b>	<b>100,00</b>					<b>100,00</b>	

Тематическая лесная карта характеристики территории части лесного участка по классам пожарной опасности приводится в приложении 2.

ТЕМАТИЧЕСКАЯ ЛЕСНАЯ КАРТА  
ХАРАКТЕРИСТИКИ ТЕРРИТОРИИ ЧАСТИ ЛЕСНОГО УЧАСТКА  
ПО КЛАССАМ ПОЖАРНОЙ ОПАСНОСТИ

Куярское лесничество  
Устье-Кундышское участковое лесничество  
Квартал 4 (части выделов 8, 20, 22),  
квартал 5 (часть выдела 27)  
Площадь 3,6200 га  
Масштаб 1:10000



Условные обозначения:

— - границы арендованной части лесного участка

■ - I класс пожарной опасности

## Характеристика водных объектов

Таблица №12

N п/п	Водный объект (водотоки (реки, ручьи, каналы), водоемы (озера, пруды, обводненные карьеры, водохранилища, противопожарные водоемы), болота (низинные, переходные, верховые), природные выходы подземных вод (родники, гейзеры))	Лесничество, участковое лесничество, квартал, выдел (Кадастровый номер земельного участка на землях с/х назначения)	Площадь, га
1	2	3	4
1	-		
<b>Всего</b>			

Водных объектов в границах арендованной части лесного участка не имеется.

### Обоснование и характеристика проектируемых видов, объемов и сроков выполнения мероприятий по противопожарному обустройству лесов с учетом объектов, созданных при использовании лесов в соответствии с лесохозяйственным регламентом лесничества, и их территориальное размещение

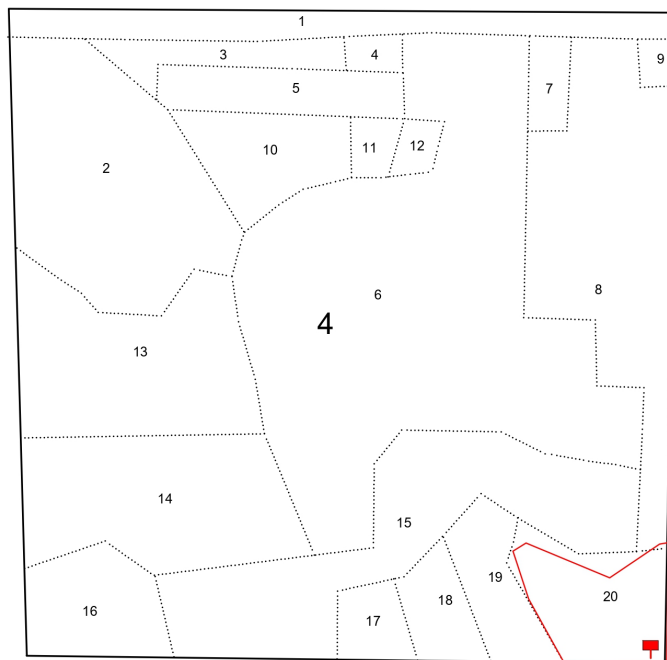
Таблица №13

Объект противопожарного обустройства	Виды мероприятий	Лесничество, участковое лесничество, урочище, дача (Кадастровый номер земельного участка на землях с/х назначения)	Целевое назначение лесов	N квартала	N выдела	Единица измерения	Потребность в соответствии с действующими нормативами	Имеется в наличии	Проектируемый объем мероприятий		Сроки выполнения мероприятий
									всего	ежегодный объем	
1	2	3	4	5	6	7	8	9	10	11	12
Арендованная часть лесного участка	Установка, эксплуатация аншлага на противопожарную тематику	Куярское, Устье-Кундышское	Эксплуатационные леса	4	20 (часть)	Штука	1	0	1	1	2023-2024

Тематическая лесная карта территориального размещения проектируемых видов, объемов и сроков выполнения мероприятий по противопожарному обустройству лесов с учетом объектов, созданных при использовании лесов в соответствии с лесохозяйственным регламентом лесничества приводится в приложении 3.

ТЕМАТИЧЕСКАЯ ЛЕСНАЯ КАРТА  
ТЕРРИТОРИАЛЬНОГО РАЗМЕЩЕНИЯ ПРОЕКТИРУЕМЫХ ВИДОВ, ОБЪЕМОВ  
И СРОКОВ ВЫПОЛНЕНИЯ МЕРОПРИЯТИЙ ПО ПРОТИВОПОЖАРНОМУ  
ОБУСТРОЙСТВУ ЛЕСОВ С УЧЕТОМ ОБЪЕКТОВ, СОЗДАННЫХ  
ПРИ ИСПОЛЬЗОВАНИИ ЛЕСОВ В СООТВЕТСТВИИ  
С ЛЕСОХОЗЯЙСТВЕННЫМ РЕГЛАМЕНТОМ ЛЕСНИЧЕСТВА

Куярское лесничество  
Устье-Кундышское участковое лесничество  
Квартал 4 (части выделов 8, 20, 22),  
квартал 5 (часть выдела 27)  
Площадь 3,6200 га  
Масштаб 1:10000



Условные обозначения:

— - границы арендованной части лесного участка

Проектируемые мероприятия:

■ - установка аншлага на противопожарную тематику (квартал 4 часть выдела 20), 2023 г.

**Сведения о наличии и потребности в пожарной технике, оборудовании, снаряжении и инвентаре на лесном участке**

Наименование	Единица измерения	В соответствии с действующими нормативами	Имеется в наличии	Проектируется приобретение, аренда, изготовление	Место расположения
1	2	3	4	5	6
Мобильные средства пожаротушения (в т.ч. малый лесопатрульный комплекс или легковой автомобиль повышенной проходимости с комплектом пожарно-технического вооружения)	Штука	1	1		База АО «Марийскавтодор» в п. Дорожный
Воздуходувки	Штука	2	2		База АО «Марийскавтодор» в п. Дорожный
Ранцевые лесные опрыскиватели	Штука	5	5		База АО «Марийскавтодор» в п. Дорожный
Топоры	Штука	2	2		База АО «Марийскавтодор» в п. Дорожный
Лопаты	Штука	10	10		База АО «Марийскавтодор» в п. Дорожный
Емкость для доставки воды объемом 10-15 л	Штука	3	3		База АО «Марийскавтодор» в п. Дорожный
Бидоны или канистры для питьевой воды	Штука	2	2		База АО «Марийскавтодор» в п. Дорожный
Дежурная спецодежда (защитные каски, защитные очки, средства защиты органов дыхания и зрения, плащи из огнеупорной ткани, энцефалитные костюмы, сапоги кирзовые (ботинки), брезентовые рукавицы)	Комплект	5	5		База АО «Марийскавтодор» в п. Дорожный
Аптечки первой помощи	Штука	1	1		База АО «Марийскавтодор» в п. Дорожный
Индивидуальные перевязочные пакеты	Штука	5	5		База АО «Марийскавтодор» в п. Дорожный
Бидоны или канистры для питьевой воды	Штука	2	2		База АО «Марийскавтодор» в п. Дорожный

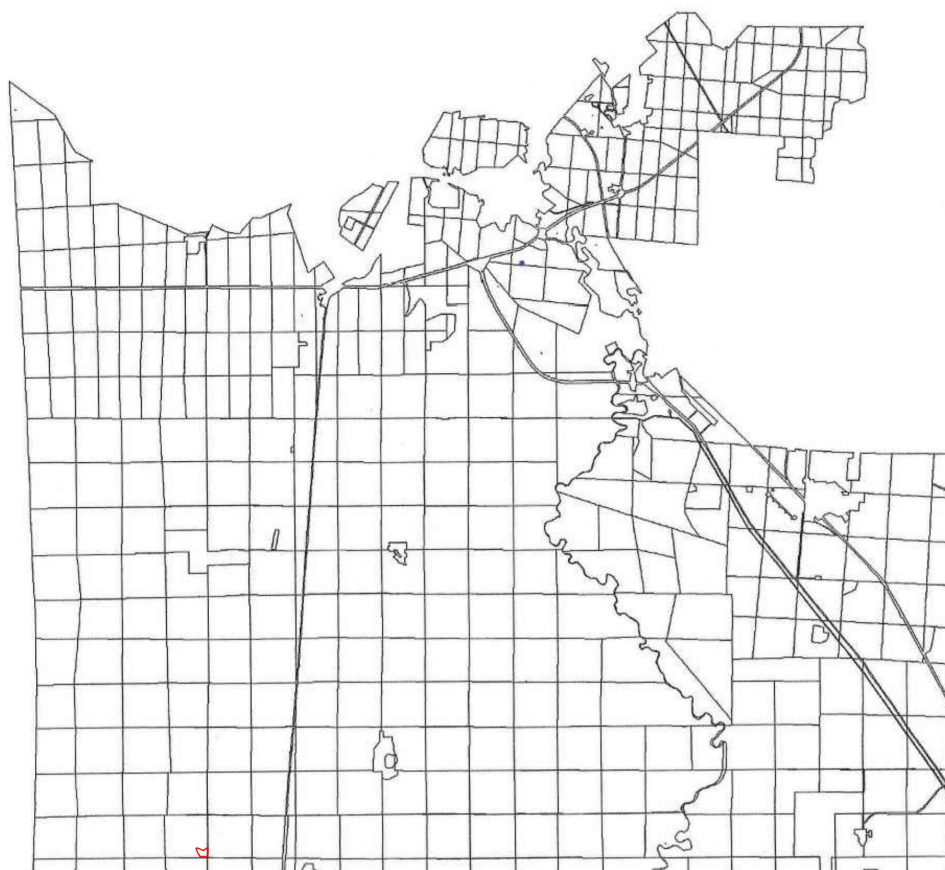
Пункт размещения пожарной техники, оборудования, снаряжения, инвентаря находится на производственной базе АО «Марийскавтодор» в п. Дорожный Медведевского района Республики Марий Эл.

Тематическая лесная карта территориального размещения пожарной техники, оборудования, снаряжения, инвентаря на части лесного участка приведена в приложении 4.

ТЕМАТИЧЕСКАЯ ЛЕСНАЯ КАРТА  
 ТЕРРИТОРИАЛЬНОГО РАЗМЕЩЕНИЯ ПОЖАРНОЙ ТЕХНИКИ,  
 ОБОРУДОВАНИЯ, СНАРЯЖЕНИЯ, ИНВЕНТАРЯ  
 НА ЧАСТИ ЛЕСНОГО УЧАСТКА

Куярское лесничество  
 Устье-Кундышское участковое лесничество  
 Квартал 4 (части выделов 8, 20, 22), квартал 5 (часть выдела 27)  
 Площадь 3,6200 га  
 Масштаб 1:150000

 п. Дорожный



Условные обозначения:

- - границы арендованной части лесного участка
- ✕ - пункт сосредоточения средств противопожарного инвентаря

**Обоснование и характеристика видов и объемов планируемых профилактических мероприятий по защите лесов, с указанием мест проведения профилактических мероприятий**

Таблица №15

Целевое назначение лесов	N квартала	N выдела	Профилактические мероприятия	
			Профилактические лесохозяйственные мероприятия	Профилактические биотехнические мероприятия

(Кадастровый номер земельного участка на землях с/х назначения)			Лечение деревьев, шт.		Применение пестицидов для предотвращения появления очагов вредных организмов, га		Использование удобрений и минеральных добавок для повышения устойчивости лесных насаждений в неблагоприятные периоды (засуха, повреждение насекомыми), га		Улучшение условий обитания и размножения насекомых-птиц и других насекомых-животных, шт.		Охрана местообитаний, выпуск, расселение и интродукция насекомых-энтомофагов, га		Посев травянистых нектароносных растений, га		Использование феромонов, шт.	
			всего	ежегодный объем	всего	ежегодный объем	всего	ежегодный объем	всего	ежегодный объем	всего	ежегодный объем	всего	ежегодный объем	всего	ежегодный объем
1	2	3	4	5	6	7	8	9	10	11	12	13	14	15	16	17
<b>Защитные леса</b>																
<b>Итого</b>																
<b>Резервные леса</b>																
<b>Итого</b>																
<b>Эксплуатационные леса</b>																
<b>Итого</b>																
<b>Всего</b>																

**Сведения о наличии очагов вредных организмов на лесном участке, с указанием их местоположения и мероприятий, необходимых для ликвидации очагов вредных организмов**

Таблица №16

Наименование очагов вредных организмов	Целевое назначение лесов	Лесничество, участковое лесничество (Кадастровый номер земельного участка на землях с/х назначения)	N квартала	N выдела	Площадь, га	Мероприятия, необходимые для ликвидации очагов вредных организмов
1	2	3	4	5	6	7

Сведения о наличии очагов вредных организмов в границах арендованной части лесного участка отсутствуют.

**Сведения о повреждении и гибели лесов на начало действия проекта освоения лесов с указанием их местоположения**

Таблица №17

Наименование причин повреждения и гибели лесов	Целевое назначение лесов	Лесничество, участковое лесничество (Кадастровый номер земельного участка на землях с/х назначения)	N квартала	N выдела	Площадь поврежденных и погибших насаждений нарастающим итогом, га	Площадь погибших насаждений нарастающим итогом, га
1	2	3	4	5	6	7

Сведения о повреждении и гибели лесов в границах арендованной части лесного участка на начало действия проекта освоения лесов отсутствуют.

**Обоснование и характеристика видов и объемов планируемых санитарно-оздоровительных мероприятий на лесном участке, с указанием мест проведения санитарно-оздоровительных мероприятий**

Таблица №18

Вид санитарно-оздоровительного мероприятия	Целевое назначение лесов	Лесничество, участковое лесничество (Кадастровый номер земельного участка на землях с/х назначения)	N квартала	N выдела	Площадь, га	Вырубаемый запас, м3			Год проведения	Обоснование
						общий	ликвидный	деловой		
1	2	3	4	5	6	7	8	9	10	11
<b>Защитные леса</b>										
<b>Итого</b>										
<b>Резервные леса</b>										
<b>Итого</b>										
<b>Эксплуатационные леса</b>										
<b>Итого</b>										
<b>Всего</b>										

**Обоснование и характеристика проектируемых видов и объемов защитных мероприятий в зонах радиоактивного загрязнения (если таковые имеются)**

Таблица №19

Наименование лесничества, участкового лесничества (Кадастровый номер земельного участка на землях с/х назначения)	Номер лесного квартала	Перечень выделов	Площадь, га	Зона загрязнения (слабая, средняя, сильная)	Защитные мероприятия в зонах радиоактивного загрязнения (на площади, га)			
					Установка предупреждающих аншлагов, шт.	Радиационный контроль лесных ресурсов (по видам)	Дозиметрический контроль при проведении лесохозяйственных работ	Прочие защитные мероприятия
1	2	3	4	5	6	7	8	9

**Ведомость лесотаксационных выделов, входящих в зоны радиоактивного загрязнения (если таковые имеются), с указанием ограничений по видам использования лесных участков и заготовки лесных ресурсов**

Таблица №20

Лесничество, участковое лесничество (Кадастровый номер земельного участка на землях с/х назначения)	N квартала	N выдела	Площадь, га	Зона загрязнения (слабая, средняя, сильная)	Ограничение использования лесного участка
1	2	3	4	5	6

**Площадь земель, нуждающихся в лесовосстановлении**

Таблица №21

Категория земель фонда лесовосстановления	Лесничество, участковое лесничество (Кадастровый номер земельного участка на землях с/х назначения)	N квартала	N выдела	Площадь, га
1	2	3	4	5

**Плановые способы и объемы лесовосстановления**

Таблица №22

Категории земель, требующих лесовосстановления	Искусственное лесовосстановление			Комбинированное лесовосстановление	Естественное лесовосстановление	Всего
	итого	в том числе посев	в том числе посадка			
1	2	3	4	5	6	7

**Ведомость лесотаксационных выделов, в которых планируются мероприятия по лесовосстановлению**

Таблица №23

Категория земель фонда лесовосстановления	Лесничество, участковое лесничество (Кадастровый номер земельного участка на землях с/х назначения)	N квартала	N выдела	Площадь, га	Планируемый способ лесовосстановления
1	2	3	4	5	6

**Ведомость лесотаксационных выделов, в которых проектируются мероприятия по уходу за лесами**

Таблица №24

Лесничество, участковое лесничество (Кадастровый номер земельного участка на землях с/х назначения)	Вид ухода	Целевая порода	N квартала	N выдела	Площадь, га
1	2	3	4	5	6

**Площадь лесов, нуждающихся в уходе за лесами, проектируемые виды и ежегодные объемы ухода за лесами при воспроизводстве лесов, не связанные с заготовкой древесины**

Таблица №25

Породы (указывается соответствующая порода)	Площадь лесов, нуждающихся в уходе за лесами, га	Ежегодная площадь ухода за лесами, га	Вид ухода
1	2	3	4

**Хвойное**



<b>Итого</b>			
<b>Твердолиственное</b>			
<b>Итого</b>			
<b>Мягколиственное</b>			
<b>Итого</b>			
<b>Всего</b>			

## Ведомость лесотаксационных выделов, в которых проектируются мероприятия по охране объектов животного и растительного мира, водных объектов

Таблица №26

Наименование объекта	Проектируемые мероприятия	Лесничество, участковое лесничество (Кадастровый номер земельного участка на землях с/х назначения)	N квартала	N выдела	Площадь, га	Объем, единица измерения
1	2	3	4	5	6	7
Арендованная часть лесного участка	Применение техники и оборудования согласно санитарно-гигиеническим нормативам, организация своевременного сбора и удаления ТБО, проведение горнотехнической и биологической рекультивации земель	Куярское, Устье-Кундышское	4	8 (часть)	0,014	0,014, Гектар
Арендованная часть лесного участка	Применение техники и оборудования согласно санитарно-гигиеническим нормативам, организация своевременного сбора и удаления ТБО, проведение горнотехнической и биологической рекультивации земель	Куярское, Устье-Кундышское	4	20 (часть)	3,489	3,489, Гектар
Арендованная часть лесного участка	Применение техники и оборудования согласно санитарно-гигиеническим нормативам, организация своевременного сбора и удаления ТБО, проведение горнотехнической рекультивации земель	Куярское, Устье-Кундышское	4	22 (часть)	0,078	0,078, Гектар
Арендованная часть лесного участка	Применение техники и оборудования согласно санитарно-гигиеническим нормативам, организация своевременного сбора и удаления ТБО, проведение горнотехнической рекультивации земель	Куярское, Устье-Кундышское	5	27 (часть)	0,039	0,039, Гектар

## II. Организация использования лесов

### Выполнение работ по геологическому изучению недр, разведке и добыче полезных ископаемых

#### Сведения о характеристиках и обосновании проектируемых видов и объемов работ, при использовании лесов в целях геологического изучения недр, разведки и добычи полезных ископаемых

Добыча песка на месторождении ведется открытым (карьерным) способом одним вскрышным и одним добычным уступом с круглогодичным режимом работы.

Шапинское месторождение строительных песков выявлено в 1993 г. Участок недр Шапинский-3 расположен в юго-западной части Шапинского месторождения, разрабатывается АО «Марийскавтодор» с 2005 года. Максимальный объем добычи строительного песка составляет 250 000 м<sup>3</sup> в год. Строительный песок используется АО «Марийскавтодор» для дорожно-строительных работ и приготовления приотвальной смеси.

Мощность полезной толщи до водоохранного целика мощностью 1,0 м колеблется в пределах от 0,5 до 6,4 м, в среднем по месторождению – 3,0 м, высота добычного уступа – 0,4-6,3 м, в среднем – 2,9 м. Уровень грунтовых вод варьирует от 2,0 до 7,5 м. Вскрышными породами на месторождении является почвенно-растительный слой мощностью 0,0-0,5 м, в среднем по месторождению – 0,2 м и песок от зачистки поверхности добычного уступа мощностью 0,1 м, высота вскрышного уступа изменяется от 0,1 до 0,6 м, в среднем – 0,3 м.

Система разработки месторождения характеризуется следующими признаками:

- по характеру залегания полезной толщи – сплошная зависящая
- по направлению продвижения фронта работ относительно вытянутости месторождения – продольно-поперечная
- по направлению выемки в плане – параллельными заходками
- по направлению развития рабочей зоны карьера – двухбортовая
- по способу перемещения горной массы – транспортная.

На добычных работах будет использоваться одноковшовый экскаватор CATERPILLAR 320 и автосамосвалы.

На вскрышных работах будут использоваться бульдозеры CATERPILLAR D6R2, T-170, экскаватор CATERPILLAR 320, автосамосвалы.

ПРС удаляется бульдозером и складывается во временные отвалы высотой до 3 метров с последующей погрузкой из временных отвалов экскаватором и транспортировкой автосамосвалами в выработанное пространство карьера для хранения и последующего использования при рекультивации нарушаемых земель.

Процесс восстановления земель, нарушенных при осуществлении геологического изучения недр, разведке и добыче полезных ископаемых, состоит из двух этапов – горнотехнической и биологической рекультивации.

На этапе горнотехнической рекультивации предусматривается:

1. снятие плодородного слоя почвы средней мощностью 0,2 м и хранение его в отвалах на выработанном пространстве карьера
2. предварительная планировка рекультивируемой площади
3. выколаживание откосов карьера до 20°
4. разборка отвалов вскрышных пород, их транспортировка и укладка
5. окончательная планировка рекультивируемой площади по плодородному слою.

Горнотехническая рекультивация ведется с использованием бульдозеров CATERPILLAR D6R2, T-170, экскаватора CATERPILLAR 320, автосамосвалов КамАЗ-65115.

После горнотехнической рекультивации в целях выполнения мероприятий по биологической рекультивации земель, указанных в части 2 статьи 60.12 Лесного кодекса Российской Федерации на арендованной части лесного участка проектируется проведение работ по лесоразведению – созданию искусственных лесных насаждений в соответствии с проектом лесоразведения (статья 89.2 Лесного кодекса РФ).

Таблица №27

N п/п	Вид проектируемых работ по геологическому изучению недр, разведке и добыче полезных ископаемых	Характеристика и обоснование проектируемых работ по геологическому изучению недр, разведке и добыче полезных ископаемых	Объем проектируемых работ по геологическому изучению недр, разведке и добыче полезных ископаемых
1	Эксплуатация карьера, добыча полезного ископаемого	Добыча песка на месторождении и его эксплуатация ведется открытым (карьерным) способом. Разработка месторождения ведется одним вскрышным уступом (почвенно-растительный слой средней мощностью 0,2 м) и одним добычным уступом высотой 0,4-6,3 м, в среднем по месторождению – 2,9 м.	3,6200 га
2	Рекультивация земель	Работы по рекультивации земель состоят из двух этапов - горнотехнической и биологической рекультивации.	3,5030 га
3	Эксплуатация просеки, горнотехническая рекультивация земель	Эксплуатация просеки протяженностью 174 м в целях проезда техники, проведение работ по горнотехнической рекультивации земель	0,0780 га
4	Эксплуатация просеки, горнотехническая рекультивация земель	Эксплуатация просеки протяженностью 195 м в целях проезда техники, проведение работ по горнотехнической рекультивации земель	0,0390 га
5	Установка, эксплуатация аншлага на противопожарную тематику	Установка аншлага на противопожарную тематику размером 1*1 м и его дальнейшая эксплуатация	0,0001 га

**Характеристика существующих и проектируемых объектов, строений и сооружений при использовании лесов в целях геологического изучения недр, разведки и добычи полезных ископаемых**

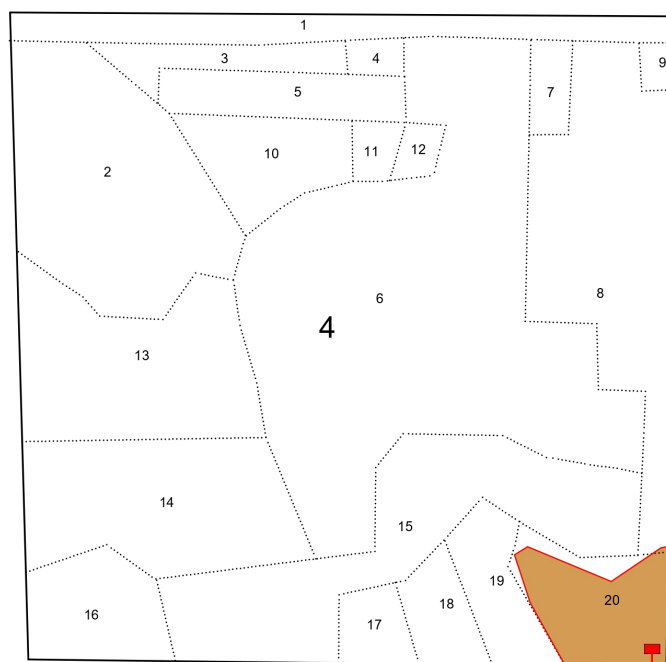
Таблица №28

Наименование строения, сооружения	Проектируемые мероприятия	Лесничество, участковое лесничество (Кадастровый номер земельного участка на землях с/х назначения)	№ квартала	№ выдела	Площадь строения, сооружения, м <sup>2</sup>	Протяженность строения, сооружения, м
1	2	3	4	5	6	7
<b>Существующие объекты</b>						
Просека	Эксплуатация	Куярское, Устье-Кундышское	4	22 (часть)	780	174
Просека	Эксплуатация	Куярское, Устье-Кундышское	5	27 (часть)	390	195
<b>Проектируемые объекты</b>						
Карьер	Эксплуатация, добыча полезного ископаемого, горнотехническая и биологическая рекультивация земель	Куярское, Устье-Кундышское	4	8 (часть)	140	230
Карьер	Эксплуатация, добыча полезного ископаемого, горнотехническая и биологическая рекультивация земель	Куярское, Устье-Кундышское	4	20 (часть)	34 890	230
Карьер	Эксплуатация, добыча полезного ископаемого, горнотехническая рекультивация земель	Куярское, Устье-Кундышское	4	22 (часть)	780	230
Карьер	Эксплуатация, добыча полезного ископаемого, горнотехническая рекультивация земель	Куярское, Устье-Кундышское	5	27 (часть)	390	230
Аншлаг на противопожарную тематику	Установка, эксплуатация	Куярское, Устье-Кундышское	4	20 (часть)	1	1

Тематическая лесная карта территориального размещения существующих и проектируемых объектов, строений и сооружений при использовании лесов в целях геологического изучения недр, разведки и добычи полезных ископаемых приводится в приложении 5.

**ТЕМАТИЧЕСКАЯ ЛЕСНАЯ КАРТА  
ТЕРРИТОРИАЛЬНОГО РАЗМЕЩЕНИЯ СУЩЕСТВУЮЩИХ И ПРОЕКТИРУЕМЫХ  
ОБЪЕКТОВ, СТРОЕНИЙ И СООРУЖЕНИЙ ПРИ ИСПОЛЬЗОВАНИИ ЛЕСОВ  
В ЦЕЛЯХ ГЕОЛОГИЧЕСКОГО ИЗУЧЕНИЯ НЕДР, РАЗВЕДКИ  
И ДОБЫЧИ ПОЛЕЗНЫХ ИСКОПАЕМЫХ**

Куярское лесничество  
Устье-Кундышское участковое лесничество  
Квартал 4 (части выделов 8, 20, 22),  
квартал 5 (часть выдела 27)  
Площадь 3,6200 га  
Масштаб 1:10000



**Условные обозначения:**

— - границы арендованной части лесного участка

**Существующие объекты:**

— - просеки

**Проектируемые объекты:**

■ - карьер

■ - аншлаг на противопожарную тематику  
(квартал 4 часть выдела 20)

**Проектируемый объем рубок лесных насаждений на лесном участке при создании объектов, строений и сооружений для геологического изучения недр, разведки и добычи полезных ископаемых**

Таблица №29

Проектируемые объекты, строения, сооружения	Лесничество, участковое лесничество (Кодовой номер)	N квартала	N выдела	Площадь объекта, строения	Объем рубок, м3
---	--	------------	----------	---------------------------	-----------------

	(кадастровый номер земельного участка на землях с/х назначения)			строения, сооружения, м2	корневой запас	в т.ч. хвойные	ликвидный запас	в т.ч. хвойные
1	2	3	4	5	6	7	8	9
-								
<b>ИТОГО</b>								

Рубок лесных насаждений на арендованной части лесного участка при создании объектов, строений и сооружений для геологического изучения недр, разведки и добычи полезных ископаемых не проектируется.

**Сведения о рекультивации нарушенных при геологическом изучении недр, разведке и добыче полезных ископаемых земель на лесном участке при выполнении работ по геологическому изучению недр, разведке и добыче полезных ископаемых, а также подвергшихся нефтяному или иному загрязнению и подлежащих рекультивации**

Работы по рекультивации земель будут проводится в соответствии с главой 11.2.1. «Охрана и рациональное использование земельных ресурсов» «Дополнения к техническому проекту разработки месторождения строительных песков Шапинское участок Шапинский-3 АО Марийскавтодор» в Медведевском районе Республики Марий Эл» (приложение 6).

Таблица №30

Год проведения	Вид мероприятий	Лесничество, участковое лесничество (Кадастровый номер земельного участка на землях с/х назначения)	№ квартала	№ выдела	Площадь, га
1	2	3	4	5	6
2024	Горнотехническая и биологическая рекультивация земель: выполаживание откосов до 20°, планировка дна карьера, нанесение вскрышных пород средней мощностью 0,2 м, работы по лесоразведению	Куярское, Устье-Кундышское	4	8 (часть)	0,014
2024	Горнотехническая и биологическая рекультивация земель: выполаживание откосов до 20°, планировка дна карьера, нанесение вскрышных пород средней мощностью 0,2 м, работы по лесоразведению	Куярское, Устье-Кундышское	4	20 (часть)	3,489
2024	Горнотехническая рекультивация земель: выполаживание откосов до 20°, планировка дна карьера	Куярское, Устье-Кундышское	4	22 (часть)	0,078
2024	Горнотехническая рекультивация земель: выполаживание откосов до 20°, планировка дна карьера	Куярское, Устье-Кундышское	5	27 (часть)	0,039

Горнотехнической рекультивации подлежит площадь 3,6200 га, биологической рекультивации - 3,5030 га без учета просек.