



**КИЛЕМАР МУНИЦИПАЛЬНЫЙ
РАЙОНЫН
АДМИНИСТРАЦИЙ**

**АДМИНИСТРАЦИЯ
КИЛЕМАРСКОГО
МУНИЦИПАЛЬНОГО РАЙОНА**

ПУНЧАЛ

ПОСТАНОВЛЕНИЕ

от 29 июня 2023 г. № 217

**Об определении границ территорий, прилегающих к
многоквартирным домам, расположенным на территории
Килемарского муниципального района, на которых не допускается
розничная продажа алкогольной продукции объектами
общественного питания**

В соответствии с пунктом 8 статьи 16 Федерального закона от 22.11.1995 г. № 171-ФЗ «О государственном регулировании производства и оборота этилового спирта, алкогольной и спиртосодержащей продукции и об ограничении потребления (распития) алкогольной продукции» (далее — Федеральный закон), Постановлением Правительства Российской Федерации от 23.12.2020 г. № 2220 «Об утверждении Правил определения органами местного самоуправления границ прилегающих территорий, на которых не допускается розничная продажа алкогольной продукции и розничная продажа алкогольной продукции при оказании услуг общественного питания» администрация Килемарского муниципального района **п о с т а н о в л я е т**:

1. Утвердить перечень многоквартирных домов, расположенных на территории Килемарского муниципального района, в которых не допускается розничная продажа алкогольной продукции при оказании услуг общественного питания в объектах общественного питания, имеющих зал обслуживания посетителей общей площадью менее 50 квадратных метров (приложение №1).

2. Утвердить схемы прилегающих территорий к многоквартирным домам, расположенным на территории Килемарского муниципального района, на которых не допускается розничная продажа алкогольной продукции (приложение №2).

3. Установить значение расстояния прилегающей территории к многоквартирным домам, указанным в пункте 1 настоящего постановления, на которой не допускается розничная продажа алкогольной продукции при

оказании услуг общественного питания в объектах общественного питания, имеющих зал обслуживания посетителей общей площадью менее 50 квадратных метров -20 метров.

4. Границы прилегающих территорий к многоквартирным домам, указанным в пункте 1 настоящего постановления, определяются от стены многоквартирного дома в любой точке периметра здания по прямой линии без учета искусственных и естественных преград до входа для посетителей в объект организации общественного питания.

5. Отделу экономики администрации Килемарского муниципального района:

- направить настоящее постановление в Министерство промышленности, экономического развития и торговли Республики Марий Эл в срок не позднее 30 календарных дней со дня его принятия.

- проинформировать хозяйствующие субъекты, осуществляющие розничную продажу алкогольной продукции при оказании услуг общественного питания, в соответствии с установленным порядком информирования.

6. Разместить настоящее постановление на сайте администрации в информационно-телекоммуникационной сети «Интернет».

7. Контроль за исполнением настоящего постановления возложить на заместителя главы администрации, руководителя отдела экономики администрации Килемарского муниципального района Лошакову И.К.

Глава администрации
Килемарского
муниципального района



Т. Обухова

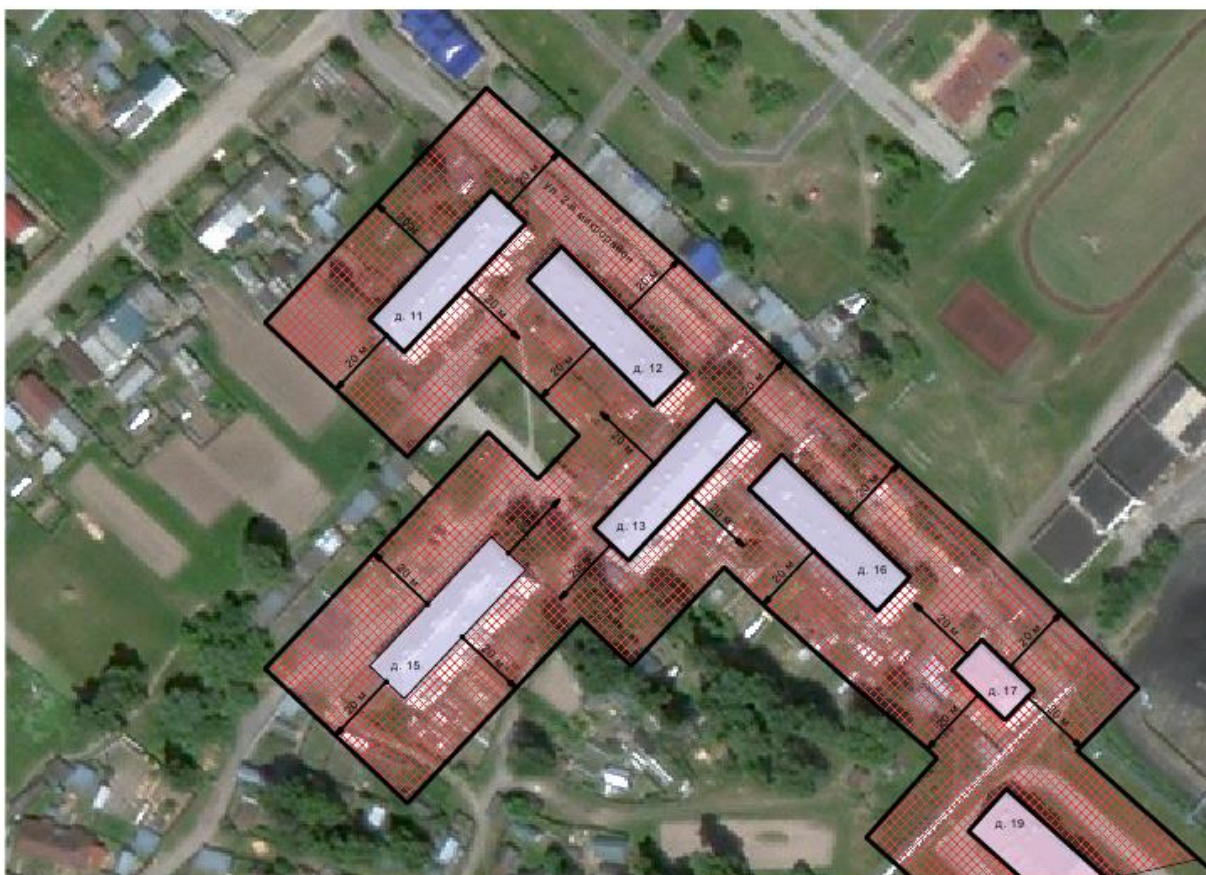
Перечень многоквартирных домов,
расположенных на территории Килемарского муниципального района, в
которых не допускается розничная продажа алкогольной продукции при
оказании услуг общественного питания в объектах общественного
питания, имеющих зал обслуживания посетителей общей площадью менее
50 квадратных метров

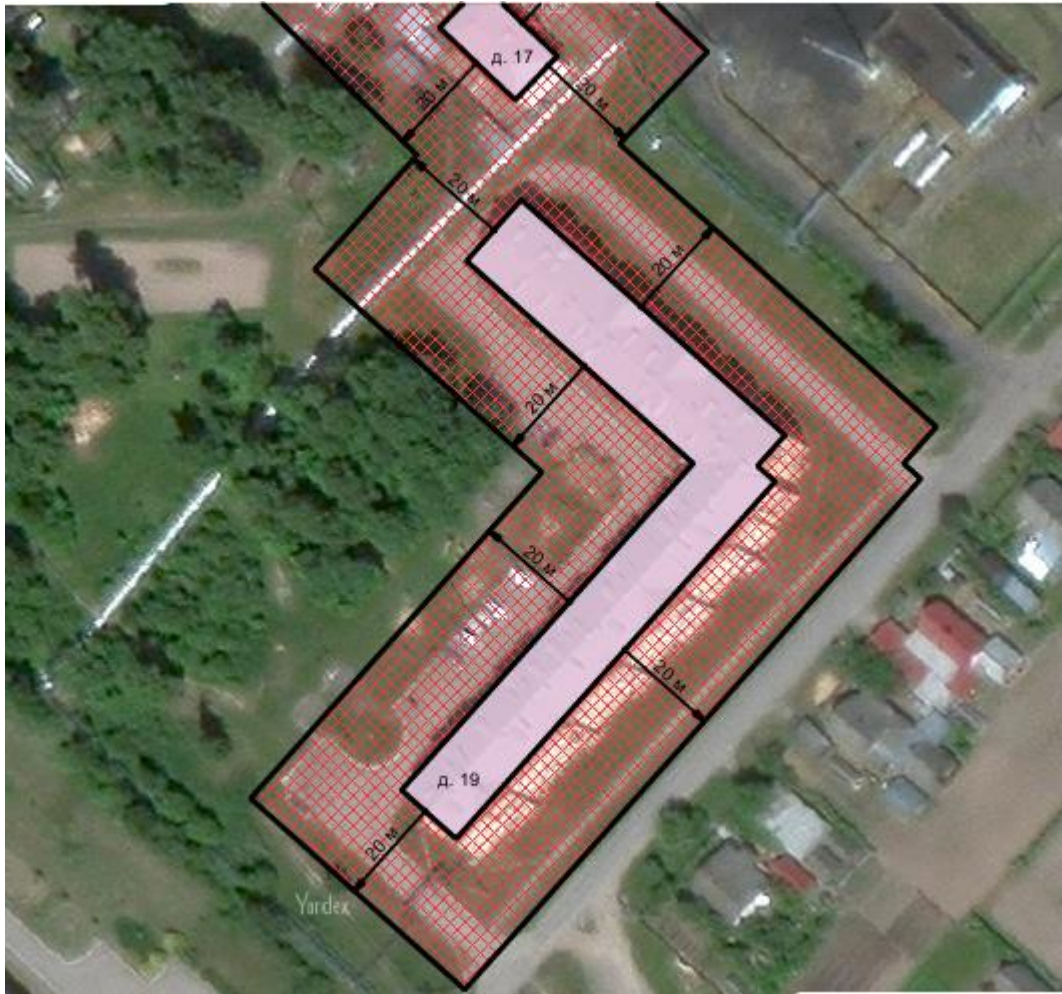
| № п/п | Адрес многоквартирного дома |
|----------|---|
| 1. | пгт. Килемары |
| 2. | пгт. Килемары, ул. 2 микрорайон, д.11 |
| 3. | пгт. Килемары, ул. 2 микрорайон, д.12 |
| 4. | пгт. Килемары, ул. 2 микрорайон, д.13 |
| 5. | пгт. Килемары, ул. 2 микрорайон, д.15 |
| 6. | пгт. Килемары, ул. 2 микрорайон, д.16 |
| 7. | пгт. Килемары, ул. 2 микрорайон, д.17 |
| 8. | пгт. Килемары, ул. 2 микрорайон, д.19 |
| 9. | пгт. Килемары, ул. Горького, д.18 |
| 10. | пгт. Килемары, ул. Горького, д. 20 |
| 11. | пгт. Килемары, ул. Горького, д.22 |
| 12. | пгт. Килемары, ул. Горького, д.24 |
| 13. | пгт. Килемары, ул. Горького, д.26 |
| 14. | пгт. Килемары, ул. Егорова, д.14 |
| 15. | пгт. Килемары, ул. Комсомольская, д.33 |
| 16. | пгт. Килемары, ул. Комсомольская, д.46 |
| 17. | пгт. Килемары, ул. Комсомольская, д.48 |
| 18. | пгт. Килемары, ул. Комсомольская, д. 48 а |
| 19. | пгт. Килемары, ул. Комсомольская, д. 50 а |
| 20. | пгт. Килемары, ул. Комсомольская, д.51а |
| 21. | пгт. Килемары, ул. Лесная, д.87 |
| 22. | пгт. Килемары, ул. Мира, д.13 |
| 23. | пгт. Килемары, ул. Мира, д.17 |
| 24. | пгт. Килемары, ул. Мира, д. 19 |
| 25. | пгт. Килемары, ул. Мира, д.19а |
| 26. | пгт. Килемары, ул. Мира, д. 21а |
| 27. | пгт. Килемары, ул. Мира, д. 23 |
| 28. | пгт. Килемары, ул. Мира, д.25 |

| | |
|-----|--|
| 29. | пгт. Килемары, ул. Садовая, д.57 |
| 30. | пгт. Килемары, ул. Садовая, д.59 |
| 31. | пгт. Килемары, ул. Садовая, д. 59а |
| 32. | пгт. Килемары, ул. Садовая, д. 61 |
| 33. | пгт. Килемары, ул. Садовая, д.61а |
| 34. | д. Широкундыш, ул. Механизаторов, д.12 |
| 35. | с. Арда, ул. Школьная, д. 1 |
| 36. | с. Арда, ул. Школьная, д. 2 |
| 37. | с. Арда, ул. Школьная, д. 3 |
| 38. | с. Арда, ул. Школьная, д. 4 |
| 39. | п. Механизаторов, ул. Ветеранов, д.1 |
| 40. | п. Механизаторов, ул. Ветеранов, д.1а |
| 41. | п. Механизаторов, ул. Ветеранов, д.2 |
| 42. | п. Визимьяры, ул. Гагарина, д.1 |
| 43. | п. Визимьяры, ул. Гагарина, д.2 |
| 44. | п. Визимьяры, ул. Гагарина, д.3 |
| 45. | п. Визимьяры, ул. Гагарина, д.4 |
| 46. | п. Визимьяры, ул. Гагарина, д.5 |
| 47. | п. Визимьяры, ул. Гагарина, д.6 |
| 48. | п. Визимьяры, ул. Гагарина, д.7 |

СХЕМА

прилегающей территории к многоквартирным домам, расположенным по адресу: Республика Марий Эл, пгт.Килемары, ул. 2 микрорайон, д.11, д.12, д.13, д.15, д.16, д.17, д.19, на которой не допускается розничная продажа алкогольной продукции при оказании услуг общественного питания.





Примечание:

- на прилегающей территории к многоквартирным домам, расположенным по адресу: Республика Марий Эл, пгт.Килемары, ул. 2 микрорайон, д.11, д.12, д.13, д.15, д.16, д.17, д.19, на которой не допускается розничная продажа алкогольной продукции при оказании услуг общественного питания, стационарные здания и строения не находятся.

СХЕМА

прилегающей территории к многоквартирным домам, расположенным по адресу: Республика Марий Эл, пгт.Килемары, ул. Горького, д.18, д.20, д.22, д.24, д.26, на которой не допускается розничная продажа алкогольной продукции при оказании услуг общественного питания.



Примечание:

- на прилегающей территории к многоквартирным домам, расположенным по адресу: Республика Марий Эл, пгт.Килемары, ул. Горького, д.18, д.20, д.22, д.24, д.26, на которой не допускается розничная продажа алкогольной продукции при оказании услуг общественного питания, стационарные здания и строения не находятся.

СХЕМА

прилегающей территории к многоквартирному дому, расположенному по адресу: Республика Марий Эл, пгт.Килемары, ул. Егорова, д.14, на которой не допускается розничная продажа алкогольной продукции при оказании услуг общественного питания.

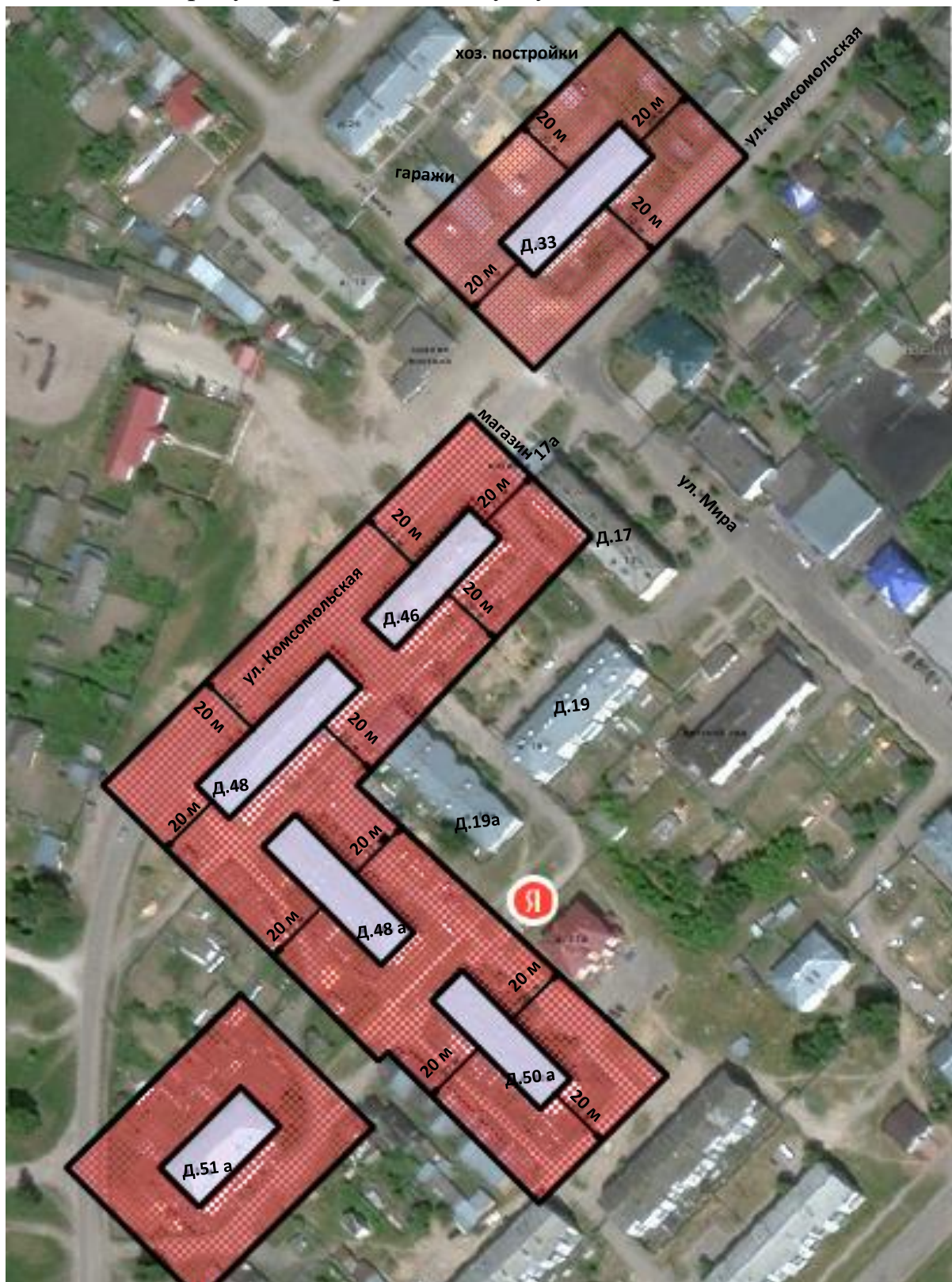


Примечание:

- на прилегающей территории к многоквартирному дому, расположенному по адресу: Республика Марий Эл, пгт.Килемары, ул. Егорова, д.14, на которой не допускается розничная продажа алкогольной продукции при оказании услуг общественного питания, стационарные здания и строения не находятся.

СХЕМА

прилегающей территории к многоквартирным домам, расположенным по адресу: Республика Марий Эл, пгт.Килемары, ул. Комсомольская, д.33, д.46, д.48, д.48а, д.50а, д.51а на которой не допускается розничная продажа алкогольной продукции при оказании услуг общественного питания.



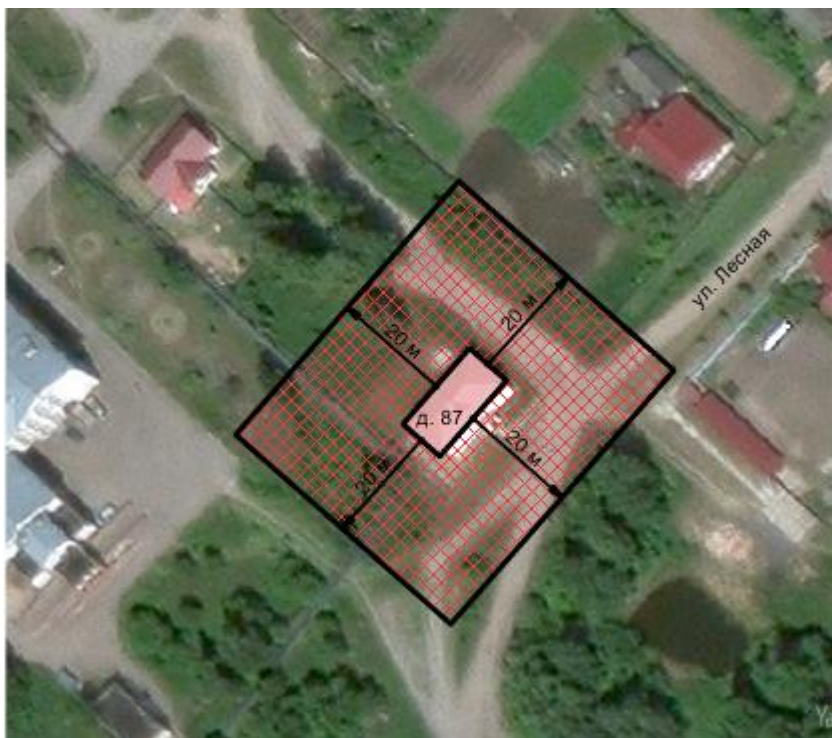
Примечание:

- на прилегающей территории к многоквартирным домам, расположенным по адресу: Республика Марий Эл, пгт.Килемары, ул. Комсомольская, д.33, д.48, д.48а, д.50а, д.51а на которой не допускается розничная продажа алкогольной продукции при оказании услуг общественного питания, стационарные здания и строения не находятся.

- на прилегающей территории к многоквартирному дому, расположенному по адресу: Республика Марий Эл, пгт.Килемары, ул. Комсомольская, д.46, на которой не допускается розничная продажа алкогольной продукции при оказании услуг общественного питания, находится стационарный торговый объект по адресу: Республика Марий Эл, пгт.Килемары, ул. Мира, д.17а;

СХЕМА

прилегающей территории к многоквартирному дому, расположенному по адресу: Республика Марий Эл, пгт.Килемары, ул. Лесная, д.87, на которой не допускается розничная продажа алкогольной продукции при оказании услуг общественного питания.



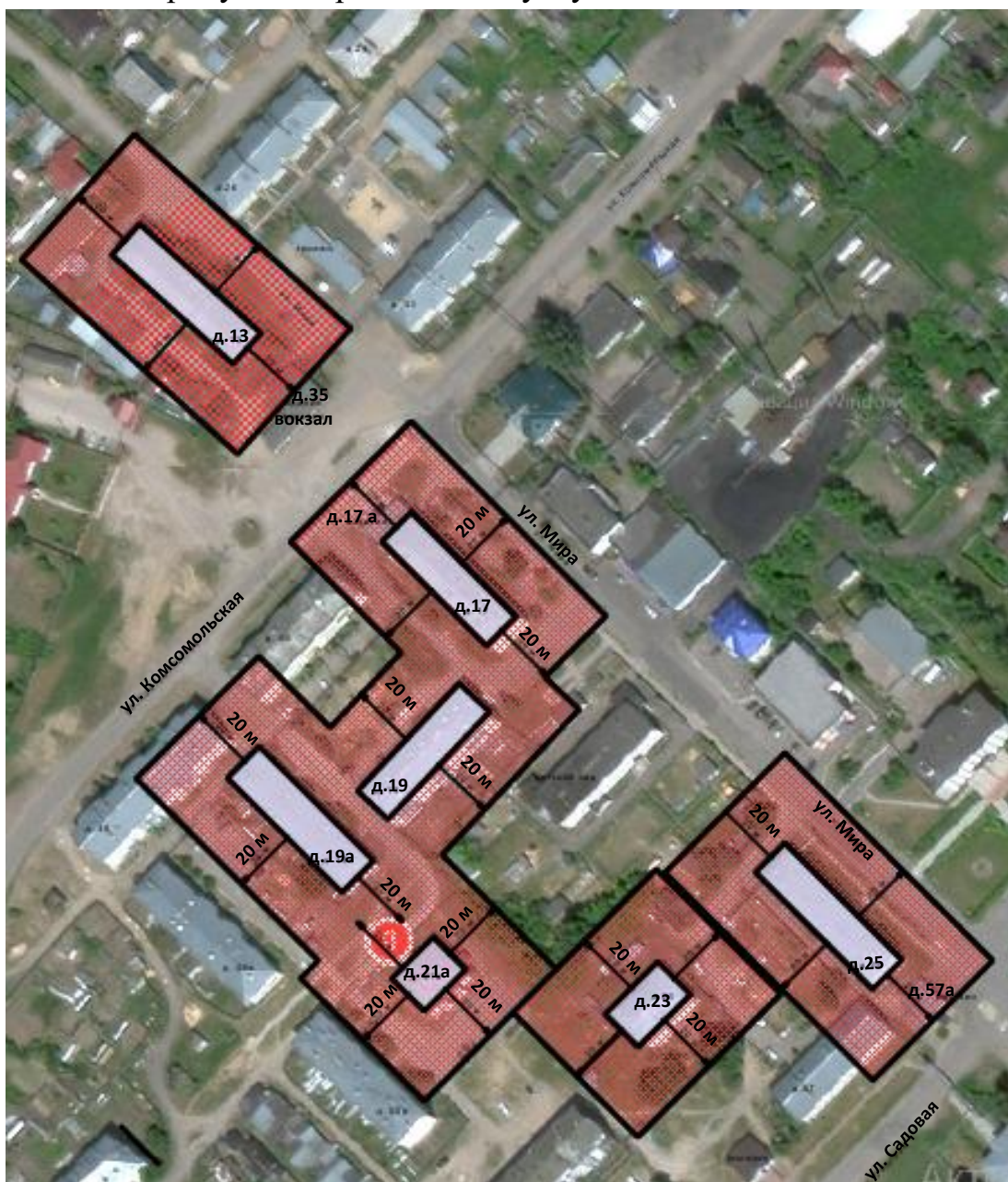
Примечание:

- на прилегающей территории к многоквартирному дому, расположенному по адресу: Республика Марий Эл, пгт.Килемары, ул. Лесная, д.87, на которой не допускается розничная продажа алкогольной продукции при

оказании услуг общественного питания, стационарные здания и строения не находятся.

СХЕМА

прилегающей территории к многоквартирным домам, расположенным по адресу: Республика Марий Эл, пгт.Килемары, ул. Мира, д.13, д.17, д.19, д.19а, д.21а, д.23, д.25, на которой не допускается розничная продажа алкогольной продукции при оказании услуг общественного питания.



Примечание:

- на прилегающей территории к многоквартирным домам, расположенным по адресу: Республика Марий Эл, пгт.Килемары, ул. Мира д.19, д.19а, д.21а, д.23, на которой не допускается розничная продажа алкогольной

продукции при оказании услуг общественного питания, стационарные здания и строения не находятся;

- на прилегающей территории к многоквартирному дому, расположенному по адресу: Республика Марий Эл, пгт.Килемары, ул. Мира, д.13, на которой не допускается розничная продажа алкогольной продукции при оказании услуг общественного питания, находится стационарный торговый объект - автовокзал по адресу: Республика Марий Эл, пгт.Килемары, ул. Комсомольская, д.35;

- на прилегающей территории к многоквартирному дому, расположенному по адресу: Республика Марий Эл, пгт.Килемары, ул. Мира, д.17, на которой не допускается розничная продажа алкогольной продукции при оказании услуг общественного питания, находится стационарный торговый объект по адресу: Республика Марий Эл, пгт.Килемары, ул. Мира, д.17а;

- на прилегающей территории к многоквартирному дому, расположенному по адресу: Республика Марий Эл, пгт.Килемары, ул. Мира, д.25, на которой не допускается розничная продажа алкогольной продукции при оказании услуг общественного питания, находится стационарный торговый объект по адресу: Республика Марий Эл, пгт.Килемары, ул. Садовая, д.57а;

СХЕМА

прилегающей территории к многоквартирному дому, расположенному по адресу: Республика Марий Эл, д.Широкундыш, ул. Механизаторов, д.12, на которой не допускается розничная продажа алкогольной продукции при оказании услуг общественного питания.



Примечание:

- на прилегающей территории к многоквартирному дому, расположенному по адресу: Республика Марий Эл, д.Широкундыш, ул. Механизаторов, д.12, на которой не допускается розничная продажа алкогольной продукции при оказании услуг общественного питания, стационарные здания и строения не находятся.

СХЕМА

прилегающей территории к многоквартирным домам, расположенным по адресу: Республика Марий Эл, пгт.Килемары, ул. Садовая, д.57, д.59, д.59а, д.61, д.61а, на которой не допускается розничная продажа алкогольной продукции при оказании услуг общественного питания.

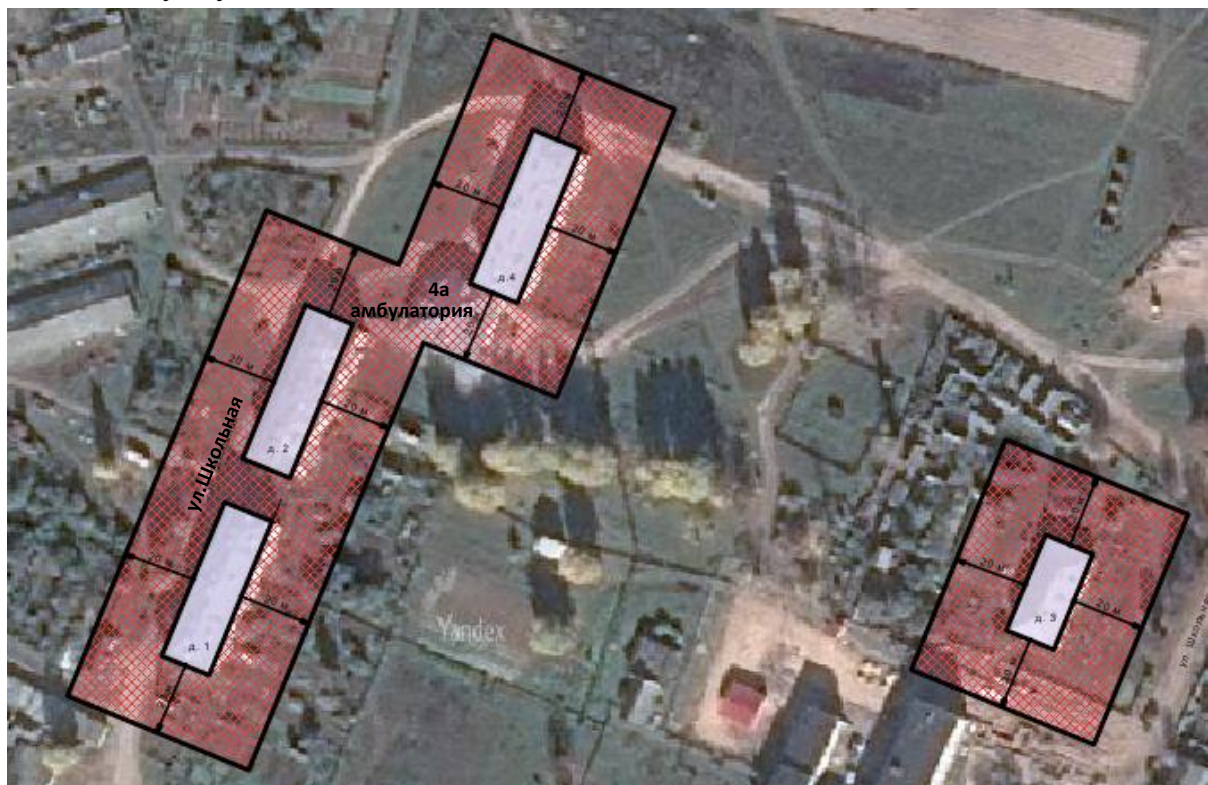


Примечание:

- на прилегающей территории к многоквартирным домам, расположенным по адресу: Республика Марий Эл, пгт.Килемары, ул. Садовая, д.59, д.59а, д.61, д.61а, на которой не допускается розничная продажа алкогольной продукции при оказании услуг общественного питания, стационарные здания и строения не находятся;
- на прилегающей территории к многоквартирному дому, расположенному по адресу: Республика Марий Эл, пгт.Килемары, ул. Садовая, д.57, на которой не допускается розничная продажа алкогольной продукции при оказании услуг общественного питания, находятся стационарные торговые объекты по адресу: Республика Марий Эл, пгт.Килемары, ул. Садовая, д.57а, 57б;

СХЕМА

прилегающей территории к многоквартирным домам, расположенным по адресу: Республика Марий Эл, с.Арда, ул. Школьная, д.1, д.2, д.3, д.4, на которой не допускается розничная продажа алкогольной продукции при оказании услуг общественного питания.



Примечание:

- на прилегающей территории к многоквартирным домам, расположенным по адресу: Республика Марий Эл, с.Арда, ул. Школьная, д.1, д.2, д.3, на которой не допускается розничная продажа алкогольной продукции при оказании услуг общественного питания, стационарные здания и строения не находятся;

- на прилегающей территории к многоквартирному дому, расположенному по адресу: Республика Марий Эл, с.Арда, ул. Школьная, д.4, на которой не допускается розничная продажа алкогольной продукции при оказании услуг общественного питания, находится стационарный объект здравоохранения по адресу: Республика Марий Эл, с.Арда, ул. Школьная, д.4а.

СХЕМА

прилегающей территории к многоквартирным домам, расположенным по адресу: Республика Марий Эл, п.Механизаторов, ул. Ветеранов, д.1, д.1а, д.2, на которой не допускается розничная продажа алкогольной продукции при оказании услуг общественного питания.



Примечание:

- на прилегающей территории к многоквартирным домам, расположенным по адресу: Республика Марий Эл, п.Механизаторов, ул. Ветеранов, д.1, д.1а, д.2, на которой не допускается розничная продажа алкогольной продукции при оказании услуг общественного питания, стационарные здания и строения не находятся.

СХЕМА

прилегающей территории к многоквартирным домам, расположенным по адресу: Республика Марий Эл, п.Визимьяры, ул. Гагарина, д.1, д.2, д.3, д.4, д.5, д.6, д.7, на которой не допускается розничная продажа алкогольной продукции при оказании услуг общественного питания.





Примечание:

- на прилегающей территории к многоквартирным домам, расположенным по адресу: Республика Марий Эл, п.Визимьяры, ул. Гагарина, д.1, д.2, д.3, д.4, д.5, д.6, д.7, на которой не допускается розничная продажа алкогольной продукции при оказании услуг общественного питания, стационарные здания и строения не находятся.