

**ДОКУМЕНТ ПОДПИСАН
ЭЛЕКТРОННОЙ ПОДПИСЬЮ**

Сертификат: 01 66 35 D6 00 63 AF AF A9 4F 6C 77 03 76 1F 6B 7B
Владелец: МОИСЕЕВ АЛЕКСЕЙ ИВАНОВИЧ, ЗАО "МЗСК",
Действителен: с 06.12.2022 по 06.03.2024

Проект освоения лесов

лесничество: Куярское, участковое лесничество: Сурокское, Силикатный лесной участок (участковое лесничество, лесничество на землях лесного фонда)/(субъект, муниципальный район, кадастровый номер на землях с/х назначения)	
Общей площадью (га)	0,1664
Приказ министерства природных ресурсов, экологии и охраны окружающей среды Республики Марий Эл № 518 от 27.12.2021г. (основание предоставления (использования) лесного(ых)/земельного(ых) участка(ов))	
осуществление рекреационной деятельности (вид(ы) использования лесов)	
Договор аренды лесного участка №45 от 28 декабря 2021 г. (договор аренды, решение о предоставлении права постоянного (бессрочного) пользования лесным участком, решение и соглашение (при наличии) об установлении сервитута, соглашение об осуществлении публичного сервитута и пр.)	

Общая часть

I. Общие сведения

Сведения о лице, использующем лесной участок

Наименование пользователя (юридического, физического лица)	Вид использования лесов	Адрес юридического или физического лица	Телефон, факс, адрес электронной почты, сайт (при наличии)	Дата, номер правоустанавливающего документа (договора аренды, решения о предоставлении права постоянного (бессрочного) пользования лесным участком, решения и соглашения (при наличии) об установлении сервитута, соглашения об осуществлении публичного сервитута). Дата, номер регистрации права	Срок пользования, лет
1	2	3	4	5	6
ЗАО "МЗСК"	осуществление рекреационной деятельности	424910, Республика Марий Эл, р-н Медведевский, п. Силикатный, ул. Мира, дом 1	Телефон: 8 (8362) 53-67-24, Адрес электронной почты: zaomzsk12@gmail.com	Договор аренды лесного участка №45 от 28 декабря 2021 г. Дата регистрации права: 10 февраля 2022 г. Номер(а) регистрации права: 12:04:0261404:118-12/061/2022-3	20 лет

Сведения об органе государственной власти или органе местного самоуправления, предоставившем лесной участок в аренду или постоянное (бессрочное) пользование, установившем сервитут или предусмотренный статьей 39.37 Земельного кодекса Российской Федерации, публичный сервитут

Наименование органа государственной власти или органа местного самоуправления, предоставившего лесной участок в аренду или постоянное (бессрочное) пользование, установившего сервитут или предусмотренный статьей 39.37 Земельного кодекса Российской Федерации, публичный сервитут	Министерство природных ресурсов, экологии и охраны окружающей среды Республики Марий Эл
--	---

Перечень законодательных и иных нормативно-правовых актов, нормативно-технических, методических и проектных документов, на основе которых разработан проект освоения лесов

Лесной кодекс Российской Федерации (от 04.12.2006 г. № 200-ФЗ (ред. от 30.12.2021). Постановление Правительства Республики Марий Эл от 31.12.2015 № 756 «Об утверждении Схемы развития и размещения сети особо охраняемых природных территорий Республики Марий Эл» (с изменениями на 28 декабря 2018 года). Распоряжение Правительства Российской Федерации от 17 июля 2012 № 1283-р (ред. от 10.09.2021 г.) «Об утверждении Перечня объектов лесной инфраструктуры для защитных лесов, эксплуатационных лесов и резервных лесов». Распоряжение Правительства РФ № 999-р от 23 апреля 2022 г. «Об утверждении перечня некапитальных строений, сооружений, не связанных с созданием лесной инфраструктуры, для защитных лесов, эксплуатационных лесов, резервных лесов». Распоряжение Правительства РФ от 30 апреля 2022 № 1084-р «Об утверждении перечня объектов капитального строительства, не связанных с созданием лесной инфраструктуры, для защитных лесов, эксплуатационных лесов, резервных лесов». Приказ Рослесхоза от 05.07.2011г. №287 «Об утверждении классификации природной пожарной опасности лесов и классификация пожарной опасности в лесах в зависимости от условий погоды». Постановление Правительства РФ от 07.10.2020 г. №1614 «Об утверждении Правил пожарной безопасности в лесах». Приказ Министерства природных ресурсов и экологии Российской Федерации (далее МПРИЭ РФ) №161 от 28.03.2014 г (с изменениями на 16 мая 2018 года) «Об утверждении видов средств предупреждения и тушения лесных пожаров, нормативов обеспеченности данными средствами лиц, использующих леса, норм наличия средств предупреждения и тушения лесных пожаров при использовании лесов». Постановление Правительства РФ от 07.10.2020 г. №1614 «Об утверждении Правил пожарной безопасности в лесах». Приказ Министерства природных ресурсов и экологии РФ от 28.03.2014г. №161 (ред. от 16.05.2018). - Правила санитарной безопасности в лесах, утвержденные постановлением Правительства РФ от 09.12.2020 г. № 2047. Приказ МПРИЭ РФ от 09.11.2020 г. №910 «Об утверждении порядка проведения лесопатологических обследований и формы акта лесопатологического обследования» (Зарегистрировано в Минюсте России 18.12.2020 №61584). Приказ МПРИЭ РФ от 09.11.2020 г. №913 «Об утверждении Правил ликвидации очагов вредных организмов» (Зарегистрировано в Минюсте России 18.12.2020 №61585). Приказ МПРИЭ РФ от 09.11.2020 г. №912 «Об утверждении Правил осуществления мероприятий по предупреждению распространения вредных организмов» (Зарегистрировано в Минюсте России 16.12.2020 №61509). Приказ МПРИЭ РФ от 04.12.2020 N 1014 «Об утверждении Правил лесовосстановления, состава проекта лесовосстановления, порядка разработки проекта лесовосстановления и внесения в него изменений» (Зарегистрировано в Минюсте России 18.12.2020 N 61556). Приказ МПРИЭ РФ от 30.07.2020 г. № 534 «Об утверждении Правил ухода за лесами». Водный кодекс РФ от 03.06.2006 № 74-ФЗ (с изм. на 01.03.2022 г). Приказ Министерства природных ресурсов и экологии Российской Федерации от 09.11.2020 № 908 "Об утверждении Правил использования лесов для осуществления рекреационной деятельности" (Зарегистрировано в Минюсте РФ 07.12.2020 N 61307).

Срок действия проекта освоения лесов

Срок действия проекта освоения лесов	на срок действия лесохозяйственного регламента Куярского лесничества, утвержденного Приказом Министерства природных ресурсов, экологии и охраны окружающей среды РМЭ № 59 от 8 февраля 2019 г. "Об утверждении Лесохозяйственного регламента Куярского лесничества". срок действия лесохозяйственного регламента с 15 марта 2019 г. по 31 декабря 2026 г.
Разработчик проекта	ЗАО "МЗСК". Адрес: 424910, Республика Марий Эл, р-н Медведевский, п. Силикатный, ул. Мира, дом 1. Телефон: 8 (8362) 53-67-24, Адрес электронной почты: zaomzsk12@gmail.com

(наименование организации, юридический адрес, номер телефона (при наличии), адрес электронной почты (при наличии))

Сведения о лесном участке

Перечень предоставленных в аренду, постоянное (бессрочное) пользование, в отношении которых установлен сервитут или публичный сервитут, лесных кварталов, лесотаксационных выделов или их частей

Таблица №1

Наименование лесничества, участкового лесничества (Кадастровый номер земельного участка на землях с/х назначения)	Номера лесных кварталов, лесотаксационных выделов, частей выделов	Общая площадь, га
1	2	3
Куярское, Суокское, Силикатный лесной участок	24, 19 (часть), 20 (часть), 29 (часть)	0,1664
Всего:		0,1664

Распределение площади лесного участка по видам целевого назначения лесов на защитные (по их категориям), эксплуатационные и резервные леса

Таблица №2

Целевое назначение лесов	Площадь, га	%
1	2	3
Защитные леса	0,1664	100,00
леса, расположенные на особо охраняемых природных территориях		
леса, расположенные в водоохранных зонах	0,0507	30,50
леса, выполняющие функции защиты природных и иных объектов		
Горно-санитарные леса (леса, расположенные в границах зон округов санитарной (горно-санитарной) охраны лечебно-оздоровительных местностей и курортов, установленных в соответствии с законодательством Российской Федерации о природных лечебных ресурсах, лечебно-оздоровительных местностях и курортах)		
Леса, расположенные в защитных полосах лесов (леса, расположенные в границах полос отвода железных дорог и придорожных полос автомобильных дорог, установленных в соответствии с законодательством Российской Федерации о железнодорожном транспорте, законодательством об автомобильных дорогах и о дорожной деятельности)		
Леса, расположенные в зеленых зонах (леса, расположенные на землях лесного фонда и землях иных категорий, выделяемые в целях обеспечения защиты населения от воздействия неблагоприятных явлений природного и техногенного происхождения, сохранения и восстановления окружающей среды)		
Леса, расположенные в лесопарковых зонах (леса, расположенные на землях лесного фонда и землях иных категорий, используемые в целях организации отдыха населения, сохранения санитарно-гигиенической, оздоровительной функций и эстетической ценности природных ландшафтов)		
Леса, расположенные в первом и втором поясах зон санитарной охраны источников питьевого и хозяйственно-бытового водоснабжения (леса, расположенные в границах соответствующих поясов зон санитарной охраны источников питьевого и хозяйственно-бытового водоснабжения, установленных в соответствии с требованиями законодательства в области обеспечения санитарно-эпидемиологического благополучия населения)		
ценные леса	0,1157	69,50
Запретные полосы лесов, расположенные вдоль водных объектов (леса, примыкающие непосредственно к руслу реки или берегу другого водного объекта, а при безлесной пойме - к пойме реки, выполняющие водорегулирующие функции)	0,1157	69,50
Горные леса (леса, расположенные в зоне горного Северного Кавказа и горного Крыма, в Южно-Сибирской горной зоне, в иных горных местностях на границе с верхней безлесной частью горных вершин и хребтов (малолесные горные территории), имеющие защитное и противоэрозионное значение)		
Государственные защитные лесные полосы (леса линейного типа, искусственно созданные в лесостепных, степных зонах, зонах полупустынь и пустынь, выполняющие климаторегулирующие, почвозащитные, противоэрозионные и водорегулирующие функции)		
Ленточные боры (леса, исторически сформировавшиеся в жестких почвенно-климатических условиях среди безлесных степных, полупустынных и пустынных пространств, имеющие важное климаторегулирующее, почвозащитное и водоохранное значение)		
Леса, имеющие научное или историко-культурное значение (леса, расположенные на землях историко-культурного назначения и в зонах охраны объектов культурного наследия, леса, являющиеся объектами исследований генетических качеств деревьев, кустарников и лиан (генетические резерваты), образцами достижений лесохозяйственной науки и практики, а также уникальные по продуктивности леса)		
Леса, имеющие научное или историко-культурное значение (леса, расположенные на землях историко-культурного назначения и в зонах охраны объектов культурного наследия, леса, являющиеся объектами исследований генетических качеств деревьев, кустарников и лиан (генетические резерваты), образцами достижений лесохозяйственной науки и практики, а также уникальные по продуктивности леса)		
Леса, расположенные в орехово-промысловых зонах (леса, являющиеся сырьевой базой для заготовки кедровых орехов)		
Лесные плодовые насаждения (леса, в составе которых произрастают ценные плодово-ягодные и орехоплодные породы деревьев и кустарников)		
Лесостепные леса (леса, расположенные в степной зоне, лесостепной зоне, выполняющие защитные функции)		
Лесотундровые леса (леса, расположенные в неблагоприятных природно-климатических условиях на границе с тундрой, выполняющие защитные и климаторегулирующие функции)		
Нерестоохранные полосы лесов		
Противоэрозионные леса (леса, предназначенные для охраны земель от эрозии)		
Пустынные, полупустынные леса (леса, расположенные в зоне полупустынь и пустынь, выполняющие защитные функции)		
городские леса		
Резервные леса		
Эксплуатационные леса		
Итого лесов	0,1664	100

Пространственное размещение площади лесного участка по видам целевого назначения лесов на защитные (по их категориям), эксплуатационные и резервные леса отражено в тематической лесной карте.

Хозяйство - Мяколиственное								
Итого Мяколиственное								
Всего Защитные леса	0,1288	60	2	0,5	160,0		2,7	10С+Б
Эксплуатационные леса								
Хозяйство - Хвойное								
Итого Хвойное								
Хозяйство - Твердолиственное								
Итого Твердолиственное								
Хозяйство - Мяколиственное								
Итого Мяколиственное								
Всего Эксплуатационные леса								
Резервные леса								
Хозяйство - Хвойное								
Итого Хвойное								
Хозяйство - Твердолиственное								
Итого Твердолиственное								
Хозяйство - Мяколиственное								
Итого Мяколиственное								
Всего Резервные леса								
Всего на лесном участке								
Хозяйство - Хвойное								
СОСНА	0,1288	60	2	0,5	160,0		2,7	10С+Б
Итого Хвойное	0,1288	60	2	0,5	160,0		2,7	10С+Б
Хозяйство - Твердолиственное								
Итого Твердолиственное								
Хозяйство - Мяколиственное								
Итого Мяколиственное								
ВСЕГО	0,1288	60	2	0,5	160,0		2,7	10С+Б

Характеристика имеющихся в границах лесного участка особо охраняемых природных территорий и объектов (границы и режим особой охраны), мероприятия по сохранению объектов биоразнообразия

На момент разработки проекта, действующих и проектируемых ООПТ как федерального, так и регионального значения на арендуемой части лесного участка нет. Создание новых особо охраняемых природных территорий в разрезе муниципальных образований предусмотрено в Схеме развития и размещения сети особо охраняемых природных территорий Республики Марий Эл, утвержденный Постановлением Правительства Республики Марий Эл от 31.12.2015г. № 756 " Об утверждении Схемы развития и размещения сети особо охраняемых природных территорий Республики Марий Эл" (с изменениями на 28 декабря 2018г.)

Таблица №4

Особо охраняемая природная территория и объекты	Расположение особо охраняемых природных территорий и объектов (квартал, выдел, урочище, границы)	Режим особой охраны	Мероприятия по сохранению объектов биоразнообразия
1	2	3	4

Сведения о наличии загрязнения лесов (в том числе нефтяного, радиоактивного)

По данным лесохозяйственного регламента Куярского лесничества наличие загрязнения лесов (в том числе нефтяного и радиоактивного) на арендуемом лесном участке отсутствует.

Таблица №5

Наименование лесничества, участкового лесничества (Кадастровый номер земельного участка на землях с/х назначения)	Номер лесного квартала	Перечень выделов	Площадь, га	Вид загрязнения (в том числе нефтяное, радиоактивное)	Единица измерения (для радионуклидов: плотность загрязнения почвы - кБк/м2; для нефтепродуктов: удельное содержание - г/кг почвы)	Количественные показатели загрязнения
1	2	3	4	5	6	7

Сведения о наличии мест обитания редких и находящихся под угрозой исчезновения видов животных и мест произрастания редких и находящихся под угрозой исчезновения видов деревьев, кустарников, лиан и иных лесных растений

Согласно письма Министерства природных ресурсов, экологии и охраны окружающей среды Республики Марий Эл от 06.07.2022г. № 12-06/4597 данные об объектах растительного и животного мира, занесенных в Красную книгу Российской Федерации и Красную книгу Республики Марий Эл в границах арендованной части лесного участка отсутствуют.

Охрана редких и находящихся под угрозой исчезновения деревьев, кустарников и лиан осуществляется в соответствии с Приказом Министерства природных ресурсов и экологии Российской Федерации от 29.05.2017г. №264 "Об утверждении особенностей охраны в лесах редких и находящихся под угрозой исчезновения деревьев, кустарников, лиан, иных лесных растений, занесенных в Красную книгу РФ или красные книги субъектов РФ"

Таблица №6

Наименование лесничества, участкового лесничества (Кадастровый номер земельного участка на землях с/х назначения)	Номер лесного квартала	Перечень выделов	Площадь, га	Вид, порода	Установленные ограничения	Основание для охраны
1	2	3	4	5	6	7

Сведения о материалах специальных изысканий, исследований или иных специальных обследований (при наличии)

Таблица №7

Материалы специальных изысканий, исследований или иных специальных обследований	Реквизиты
1	2

Год последнего лесоустройства в части таксации лесничества, лесного участка: 2017

Сведения об обременениях лесного участка

Таблица №8

Вид обременения лесного участка (части лесного участка)	Границы, площадь, га
1	2
правом аренды в целях заготовки древесины ООО "Строй-Инвест" сроком на 30 лет (договор аренды лесного участка в целях заготовки древесины № 28 от 07.05.2014 г. дата регистрации 02.07.2014, номер регистрации 12-12-07/030/2014-619)	0,1664
правом аренды лесного участка для осуществления рекреационной деятельности гр. Суворцевым В.М. сроком на 20 лет (договор аренды лесного участка № 45 от 28.12.2021 г., дата регистрации 10.02.2022 г., номер регистрации 12:04:0261404:118-12/061/2022-3)	0,1664

Создание и эксплуатация лесной инфраструктуры

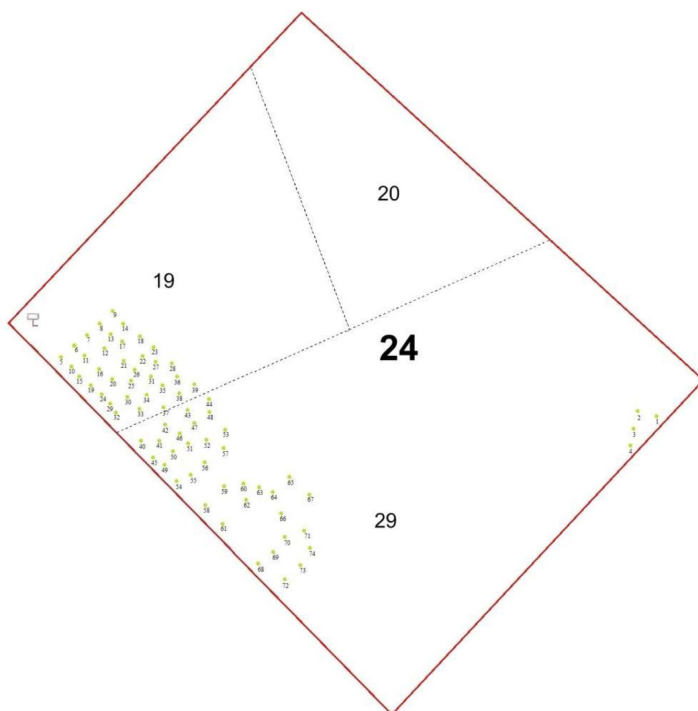
Характеристика существующих и проектируемых объектов лесной инфраструктуры на лесном участке

Таблица №9


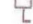

Наименование объекта	Лесничество, участковое лесничество (Кадастровый номер земельного участка на землях с/х назначения)	N квартала	N выдела	Площадь объекта, м2	Протяженность объекта, м	Характеристика объекта	Проектируемые мероприятия
1	2	3	4	5	6	7	8
Существующие объекты							
Лесохозяйственный, лесоустроительный знак, информационный щит, аншлаг	Куярское, Суокское, Силикатный лесной участок	24	19 (часть)	0,0001		Аншлаг на противопожарную тематику. Размер 1-1 м. (1 шт.)	Установка. содержание

На арендуемом лесном участке из объектов лесной инфраструктуры проектируется установка аншлага противопожарного назначения, тематическая лесная карта представлена ниже.

Тематическая лесная карта
пространственное размещение существующих и проектируемых
объектов лесной инфраструктуры
части лесного участка, предоставленного в аренду
ЗАО «МЗСК»
Куярского лесничества Министерства природных ресурсов,
экологии и охраны окружающей среды Республики Марий Эл
Сурокское участковое лесничество
Силикатный лесной участок
Квартал 24, части выделов 19, 20, 29
Медведевский район
Республики Марий Эл
Масштаб 1:500
Общая площадь 0,1664 га



Условные обозначения

-  - граница арендуемой территории
-  - аншлаг
-  - деревья

Проектируемый объем рубок лесных насаждений, при создании объектов лесной инфраструктуры

Таблица №10

Проектируемые объекты	Лесничество, участковое лесничество (Кадастровый номер земельного участка на землях с/х назначения)	N квартала	N выдела	Площадь объекта, м2	Объем рубок, м3			
					корневой запас	в т.ч. хвойные	ликвидный запас	в т.ч. хвойные
1	2	3	4	5	6	7	8	9

Мероприятия по охране, защите и воспроизводству лесов Характеристика территории лесного участка по классам пожарной опасности

Классификация лесов по классам природной пожарной опасности утверждена Приказом Рослесхоза от 05.07.2011 г. № 287 "Об утверждении классификации природной пожарной опасности лесов и классификации пожарной опасности в лесах в зависимости от условий погоды".

Таблица №11

N п/п	Лесничество, участковое лесничество (Кадастровый номер земельного участка на землях с/х назначения)	Площадь по классам пожарной опасности					Итого	Средний класс
		I	II	III	IV	V		
1	2	3	4	5	6	7	8	9
1	Куярское, Сурокское		0,1228				0,1228	
	Всего		0,1228				0,1228	
	%		100,00				100,00	

Переданная в пользование часть лесного участка расположена в средневозрастных культурах и сосняках, тип леса сосняк брусничник, средний класс пожарной опасности 2. Тематическая лесная карта характеристика территории части лесного участка по классам пожарной опасности приведена ниже.

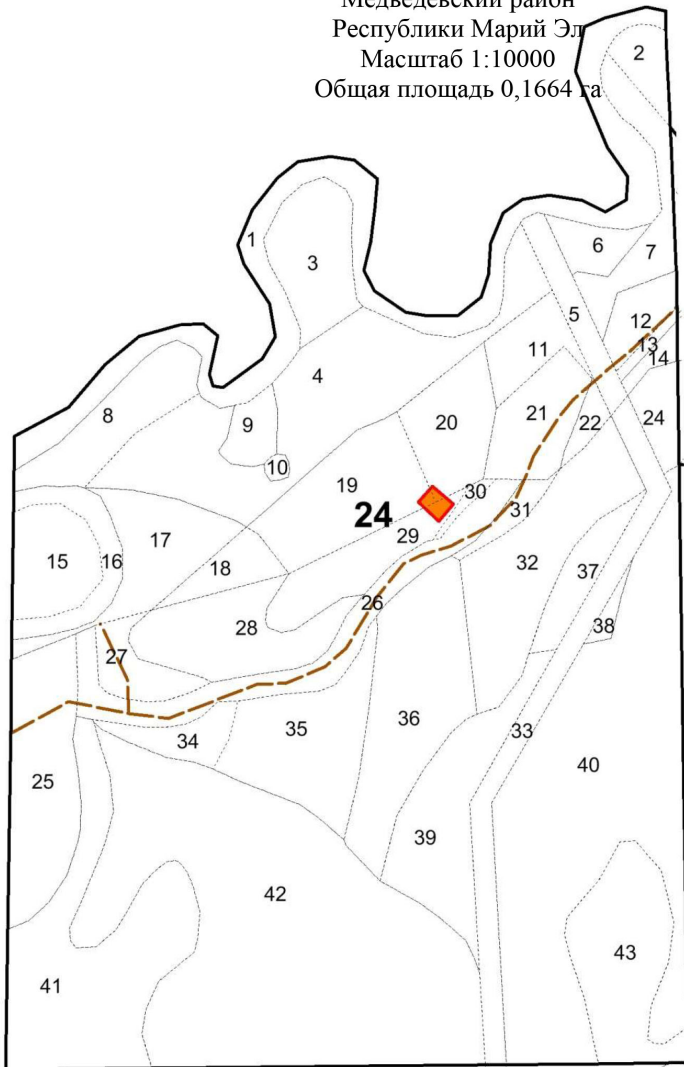
Тематическая лесная карта
распределения площади части лесного участка, предоставленного в аренду
ЗАО «МЗСК»

по классам пожарной опасности

Куярского лесничества Министерства природных ресурсов,
экологии и охраны окружающей среды Республики Марий Эл

Силикатный лесной участок
Квартал 24, части выделов 19, 20, 29

Медведевский район
Республики Марий Эл
Масштаб 1:10000
Общая площадь 0,1664 га



Условные обозначения

 - граница арендуемого участка

Классы пожарной опасности

 - второй класс

Характеристика водных объектов

Водные объекты на арендуемой части лесного участка отсутствуют.

Таблица №12

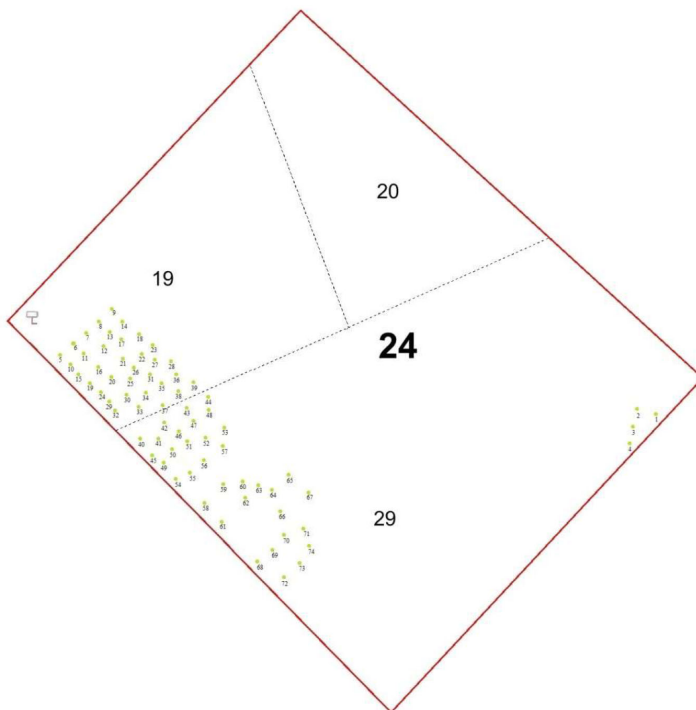
N п/п	Водный объект (водотоки (реки, ручьи, каналы), водоемы (озера, пруды, обводненные карьеры, водохранилища, противопожарные водоемы), болота (низинные, переходные, верховые), природные выходы подземных вод (родники, гейзеры))	Лесничество, участковое лесничество, квартал, выдел (Кадастровый номер земельного участка на землях с/х назначения)	Площадь, га
1	2	3	4

Обоснование и характеристика проектируемых видов, объемов и сроков выполнения мероприятий по противопожарному обустройству лесов с учетом объектов, созданных при использовании лесов в соответствии с лесохозяйственным регламентом лесничества, и их территориальное размещение

Таблица №13

Объект противопожарного обустройства	Виды мероприятий	Лесничество, участковое лесничество, урочище, дача (Кадастровый номер земельного участка на землях с/х назначения)	Целевое назначение лесов	N квартала	N выдела	Единица измерения	Потребность в соответствии с действующими нормативами	Имеется в наличии	Проектируемый объем мероприятий		Сроки выполнения мероприятий
									всего	ежегодный объем	
1	2	3	4	5	6	7	8	9	10	11	12
Арендный лесной участок	Установка, содержание	Куярское, Суокское, Силикатный лесной участок	Защитные леса	24	19 (часть)	Штука	1	1	1	1	2023 - 2026 г.

Тематическая лесная карта
пространственное размещение проектируемых видов и объемов мероприятий
по противопожарному обустройству части лесного участка
 предоставленного в аренду
 ЗАО «МЗСК»
 Куярского лесничества Министерства природных ресурсов,
 экологии и охраны окружающей среды Республики Марий Эл
 Сурокское участковое лесничество
 Силикатный лесной участок
 Квартал 24, части выделов 19, 20, 29
 Медведевский район
 Республики Марий Эл
 Масштаб 1:500
 Общая площадь 0,1664 га



Условные обозначения

- — граница арендуемой территории;
- аншлаг противопожарного назначения;
- — деревья.

Сведения о наличии и потребности в пожарной технике, оборудовании, снаряжении и инвентаре на лесном участке

При осуществлении рекреационной деятельности в лесах в период пожароопасного сезона устройство мест отдыха, туристических стоянок и проведение других массовых мероприятий разрешается только по согласованию с органами государственной власти или органами местного самоуправления, при условии оборудования на используемом лесном участке мест для разведения костров и сбора мусора (Постановление Правительства РФ от 07.10.2020 г. № 1614 "Об утверждении Правил пожарной безопасности в лесах")

Нормы наличия средств пожаротушения в местах использования лесов установлены в соответствии с приказом Министерства природных ресурсов и экологии РФ от 28.03.2014 г. № 161 (ред. от 16.05.2018).

Таблица №14

Наименование	Единица измерения	В соответствии с действующими нормативами	Имеется в наличии	Проектируется приобретение, аренда, изготовление	Место расположения
1	2	3	4	5	6
Ранцевые лесные огнетушители	Штука	2	2		кв 24, в 29

Топоры	Штука	1	1		кв 24, в 29
Лопаты	Штука	10	10		кв 24, в 29
Емкость для доставки воды	Штука	1	1		кв 24, в 29
Средства индивидуальной защиты пожарных и граждан при пожаре. Дежурная спецодежда (защитные каски, защитные очки, средства защиты органов дыхания и зрения, плащи из огнеупорной ткани, энцефалидные костюмы, сапоги кирзовые (ботинки), брезентовые рукавицы)	Комплект	по числу участвующих в мероприятиях по недопущению распространения лесных пожаров	5		кв 24, в 29
Аптечка первой помощи	Штука	1	1		кв 24, в 29
Индивидуальные перевязочные пакеты	Штука	по числу участвующих в мероприятиях по недопущению распространения лесных пожаров	5		кв 24, в 29
Бидоны или канистры для питьевой воды	Штука	1	1		кв 24, в 29

Территориальное размещение пункта сосредоточения противопожарного инвентаря приведено на тематической лесной карте.

Ведомость лесотаксационных выделов, входящих в зоны радиоактивного загрязнения (если таковые имеются), с указанием ограничений по видам использования лесных участков и заготовки лесных ресурсов

Таблица №20

Лесничество, участковое лесничество (Кадастровый номер земельного участка на землях с/х назначения)	N квартала	N выдела	Площадь, га	Зона загрязнения (слабая, средняя, сильная)	Ограничение использования лесного участка
1	2	3	4	5	6

Площадь земель, нуждающихся в лесовосстановлении

На арендуемой части лесного участка мероприятия по лесовосстановлению не проектируются.

Таблица №21

Категория земель фонда лесовосстановления	Лесничество, участковое лесничество (Кадастровый номер земельного участка на землях с/х назначения)	N квартала	N выдела	Площадь, га
1	2	3	4	5

Плановые способы и объемы лесовосстановления

Таблица №22

Категории земель, требующих лесовосстановления	Искусственное лесовосстановление			Комбинированное лесовосстановление	Естественное лесовосстановление	Всего
	итого	в том числе посев	в том числе посадка			
1	2	3	4	5	6	7
Итого						

Ведомость лесотаксационных выделов, в которых планируются мероприятия по лесовосстановлению

Таблица №23

Категория земель фонда лесовосстановления	Лесничество, участковое лесничество (Кадастровый номер земельного участка на землях с/х назначения)	N квартала	N выдела	Площадь, га	Планируемый способ лесовосстановления
1	2	3	4	5	6

Ведомость лесотаксационных выделов, в которых проектируются мероприятия по уходу за лесами

Таблица №24

Лесничество, участковое лесничество (Кадастровый номер земельного участка на землях с/х назначения)	Вид ухода	Целевая порода	N квартала	N выдела	Площадь, га
1	2	3	4	5	6

Площадь лесов, нуждающихся в уходе за лесами, проектируемые виды и ежегодные объемы ухода за лесами при воспроизводстве лесов, не связанные с заготовкой древесины

Таблица №25

Породы (указывается соответствующая порода)	Площадь лесов, нуждающихся в уходе за лесами, га	Ежегодная площадь ухода за лесами, га	Вид ухода
1	2	3	4
Хвойное			
Итого			
Твердолиственное			
Итого			
Мягколиственное			
Итого			
Всего			

Ведомость лесотаксационных выделов, в которых проектируются мероприятия по охране объектов животного и растительного мира, водных объектов

Таблица №26

Наименование объекта	Проектируемые мероприятия	Лесничество, участковое лесничество (Кадастровый номер земельного участка на землях с/х назначения)	№ квартала	№ выдела	Площадь, га	Объем, единица измерения
1	2	3	4	5	6	7

II. Организация использования лесов

Осуществление рекреационной деятельности

Ведомость учета деревьев на лесном участке для осуществления рекреационной деятельности

Таблица №27

№ дерева	Порода	Возраст, лет	Состояние	Диаметр, см	Высота, м
1	2	3	4	5	6
1	СОСНА	65	1	32	27
2	СОСНА	65	1	40	27
3	СОСНА	65	1	28	26
4	СОСНА	65	1	24	25
5	СОСНА	65	1	28	26
6	СОСНА	65	1	20	25
7	СОСНА	65	1	20	24
8	СОСНА	65	2	28	24
9	СОСНА	65	3	24	23
10	СОСНА	65	1	24	25
11	СОСНА	65	2	24	27
12	СОСНА	65	1	20	26
13	СОСНА	65	1	16	24
14	СОСНА	65	1	24	28
15	СОСНА	65	2	20	23
16	СОСНА	65	1	24	27
17	СОСНА	65	1	24	24
18	СОСНА	65	2	24	23
19	СОСНА	65	2	24	22
20	СОСНА	65	1	20	22
21	СОСНА	65	1	16	25
22	СОСНА	65	1	16	20
23	СОСНА	65	1	16	24
24	СОСНА	65	1	16	24
25	СОСНА	65	1	20	27
26	СОСНА	65	1	16	12
27	СОСНА	65	1	24	25
28	СОСНА	65	1	32	27
29	СОСНА	65	1	20	20
30	СОСНА	65	1	16	20
31	СОСНА	65	1	16	25
32	СОСНА	65	1	36	24
33	СОСНА	65	1	36	20
34	СОСНА	65	1	24	20
35	СОСНА	65	1	8	25
36	СОСНА	65	2	20	26
37	СОСНА	65	1	24	24
38	СОСНА	65	1	16	18
39	СОСНА	65	2	20	24
40	СОСНА	65	1	20	22
41	СОСНА	65	1	12	27
42	СОСНА	65	1	12	20
43	СОСНА	65	1	12	24
44	СОСНА	65	1	16	25
45	СОСНА	65	1	20	26
46	СОСНА	65	1	20	26
47	СОСНА	65	1	12	28
48	СОСНА	65	1	12	18
49	СОСНА	65	1	16	16
50	СОСНА	65	1	12	26
51	СОСНА	65	1	12	28
52	СОСНА	65	1	16	27
53	СОСНА	65	1	12	24
54	СОСНА	65	1	16	20

55	COCHA	65	1	12	28
56	COCHA	65	2	36	20
57	COCHA	65	1	40	27
58	COCHA	65	1	18	22
59	COCHA	65	1	18	22
60	COCHA	65	1	18	22
61	COCHA	65	1	18	22
62	COCHA	65	1	18	22
63	COCHA	65	1	18	22
64	COCHA	65	1	18	22
65	COCHA	65	1	18	22
66	COCHA	65	2	18	22
67	COCHA	65	1	18	22
68	COCHA	65	1	18	22
69	COCHA	65	1	18	22
70	COCHA	65	1	18	22
71	COCHA	65	1	18	22
72	COCHA	65	1	18	22
73	COCHA	65	1	18	22
74	COCHA	65	1	18	22

Характеристика существующих и проектируемых объектов капитального строительства, не связанных с созданием лесной инфраструктуры, на лесном участке при использовании лесов для рекреационной деятельности

Таблица №28

Наименование объекта	Проектируемые мероприятия	Лесничество, участковое лесничество (Кадастровый номер земельного участка на землях с/х назначения)	N квартала	N выдела	Площадь объекта, м2	Протяженность объекта, м
1	2	3	4	5	6	7
Существующие объекты						
Дом кирпичный 9-10,5 м.	Эксплуатация объекта	Куярское, Суворовское, Силикатный лесной участок	24	29 (часть)	0,0095	10,5

Тематическая лесная карта

пространственное размещение существующих и проектируемых объектов лесной инфраструктуры, не связанных с созданием лесной инфраструктуры

части лесного участка, предоставленного в аренду

ЗАО «МЗСК»

Куярского лесничества Министерства природных ресурсов,
экологии и охраны окружающей среды Республики Марий Эл

Сурокское участковое лесничество

Силикатный лесной участок

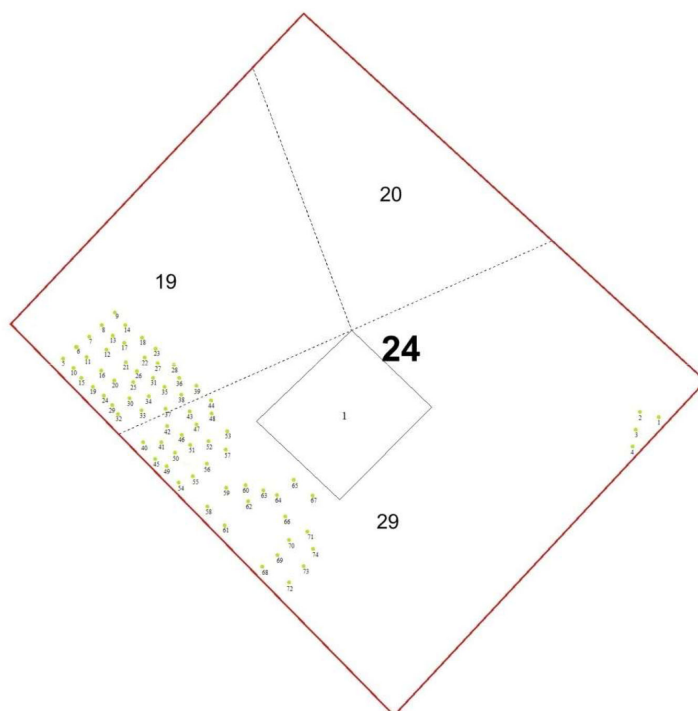
Квартал 24, части выделов 19, 20, 29

Медведевский район

Республики Марий Эл

Масштаб 1:500

Общая площадь 0,1664 га



Условные обозначения

— граница арендуемой территории;

● — деревья

Существующие объекты:

1 – Дом кирпичный

Характеристика существующих и проектируемых некапитальных строений и сооружений, не связанных с созданием лесной инфраструктуры, на лесном участке при использовании лесов для рекреационной деятельности

Таблица №29

Наименование строения, сооружения	Проектируемые мероприятия	Лесничество, участковое лесничество (Кадастровый номер земельного участка на землях с/х назначения)	N квартала	N выдела	Площадь строения, сооружения, м ²	Протяженность строения, сооружения, м
1	2	3	4	5	6	7

Объем рубок лесных насаждений на лесном участке при создании объектов капитального строительства, не связанных с созданием лесной инфраструктуры при использовании лесов для рекреационной деятельности

Рубка лесных насаждений на арендуемой части лесного участка не планируется.

Таблица №30

Проектируемые объекты	Лесничество, участковое лесничество (Кадастровый номер земельного участка на землях с/х назначения)	N квартала	N выдела	Площадь объекта, м2	Объем рубок, м3			
					корневой запас	в т.ч. хвойные	ликвидный запас	в т.ч. хвойные
1	2	3	4	5	6	7	8	9