

(наименование документа об утверждении, включая наименования

органов государственной власти или органов местного

самоуправления, принявших решение об утверждении схемы

или подписавших соглашение о перераспределении земельных участков)

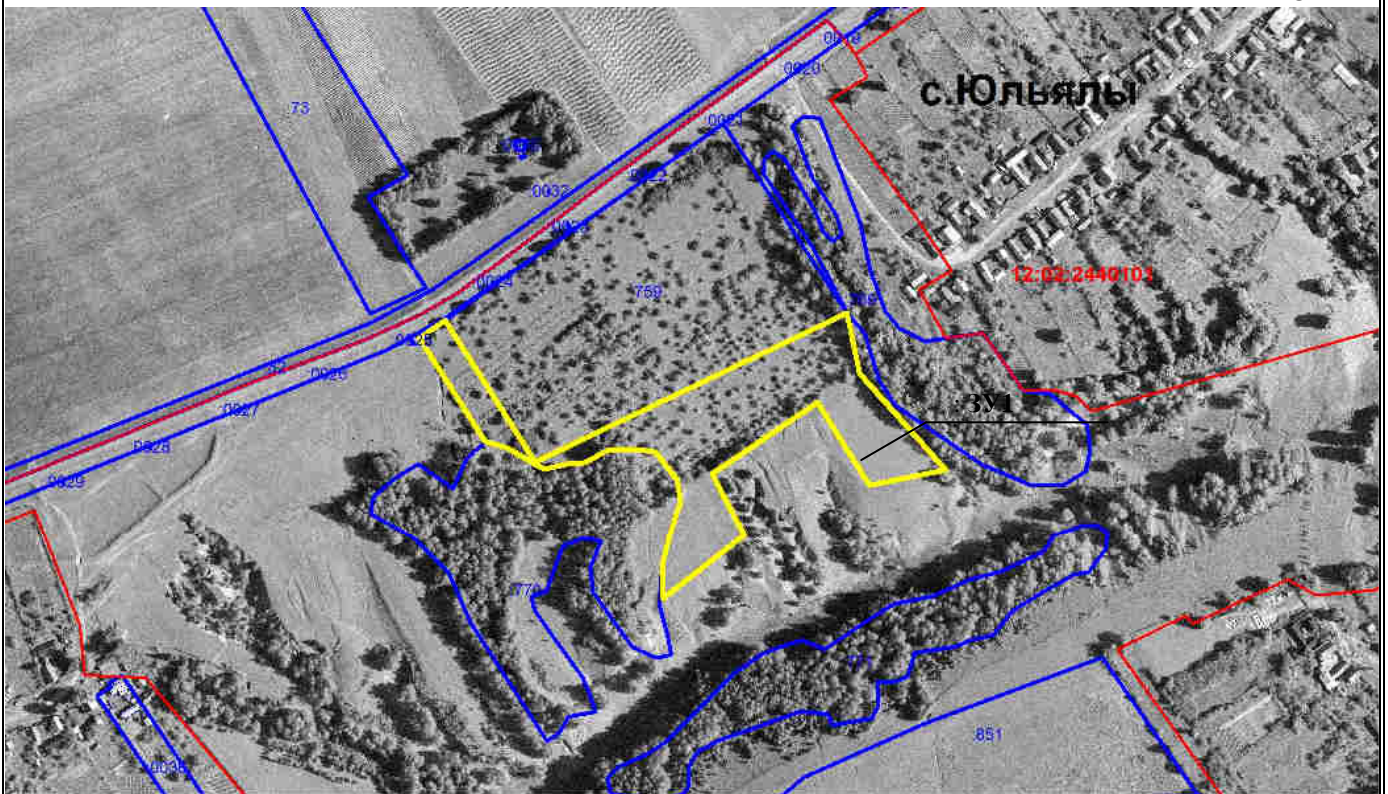
от _____ № _____

**Схема расположения земельного участка или земельных участков
на кадастровом плане территории**

Условный номер земельного участка 12:02:0150102:ЗУ1

Площадь земельного участка 21400 м²

МСК - 12



Масштаб 1: 5500

Местоположение ЗУ: Республика Марий Эл, Горномарийский район, примерно в 150 метрах по направлению на юго-запад от ориентира, расположенного по адресу: с.Юльялы, ул.Вознесенская, д.1

Разрешенное использование: садоводство;

Категория земель: земли сельскохозяйственного назначения, находящиеся в собственности МО «Горномарийский муниципальный район»;

Цель использования: для осуществления крестьянским (фермерским) хозяйством его деятельности;

Территориальная зона: СХ-1. Зона сельскохозяйственных угодий.

Кадастровый номер исходного земельного участка, в границах которого образуется земельный участок: 12:02:0000000:326.

Условные обозначения:



Существующая часть границы, имеющиеся в ГКН сведения о которой достаточны для ее определения местоположения



Вновь образованная часть границы, сведения о которой достаточны для ее определения местоположения

:ЗУ1

Условный номер земельного участка



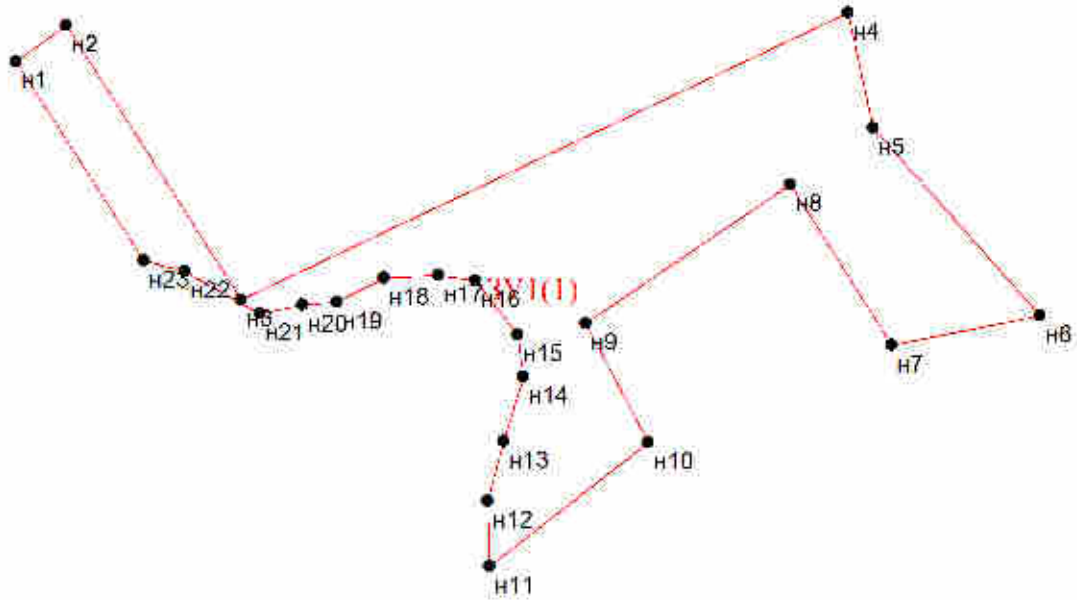
Граница кадастрового квартала

12:02:0150102

Обозначение кадастрового квартала

Условный номер земельного участка - 12:02:0150102:3У1		
Площадь земельного участка 21400 м ²		
Местоположение Республика Марий Эл, Горномарийский р-н, примерно в 150 метрах по направлению на юго-запад от ориентира, расположенного по адресу: с.Юльялы, ул.Вознесенская, д.1		
Обозначение характерных точек границ	Координаты, м	
	X	Y
1	2	3
н1	316827	1198481
н2	316841	1198501
н3	316732	1198571
н4	316846	1198812
н5	316800	1198821
н6	316726	1198888
н7	316714	1198829
н8	316778	1198789
н9	316723	1198707
н10	316676	1198732
н11	316627	1198669
н12	316653	1198669
н13	316676	1198675
н14	316702	1198683
н15	316718	1198680
н16	316740	1198664
н17	316742	1198649
н18	316741	1198627
н19	316732	1198609
н20	316731	1198595
н21	316727	1198578
н22	316744	1198549
н23	316748	1198532
н1	316827	1198481
Система координат: МСК-12		
Кадастровый квартал: 12:02:0150102		

СХЕМА земельного участка



Масштаб 1:3000