

Утверждена

Постановлением администрации  
Горномарийского муниципального района

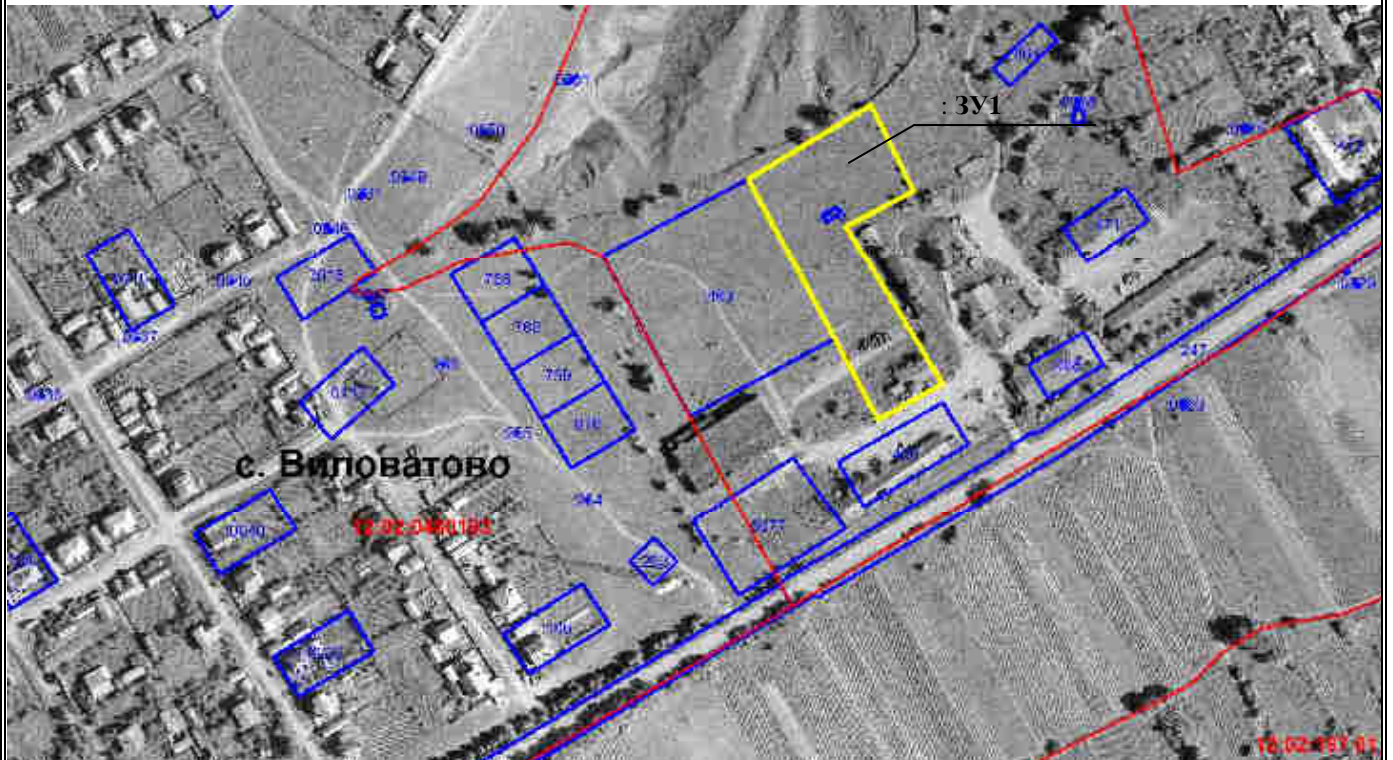
от \_\_\_\_\_ 2016 года № \_\_\_\_\_

**Схема расположения земельного участка или земельных участков  
на кадастровом плане территории**

Условный номер земельного участка 12:02:0140102:ЗУ1

Площадь земельного участка 9200 м<sup>2</sup>

МСК - 12



Масштаб 1: 1:4500

**Местоположение ЗУ:** Республика Марий Эл, Горномарийский район, примерно в 270 метрах по направлению на северо-восток от ориентира, расположенного по адресу: с. Вилловатово, ул. Рябиновая, д. 2;

**Разрешенное использование:** обеспечение сельскохозяйственного производства;

**Категория земель:** земли сельскохозяйственного назначения, находящиеся в собственности МО «Горномарийский муниципальный район»;

**Цель использования:** для осуществления крестьянским (фермерским) хозяйством его деятельности, связанной со строительством гаража для стоянки сельскохозяйственной техники;

**Территориальная зона:** СХ – 4. Зона размещения объектов сельскохозяйственного назначения IY класса.

**Кадастровый номер исходного земельного участка, в границах которого образуется земельный участок:**  
12:02:0000000:391.

**Условные обозначения:**



Существующая часть границы, имеющиеся в ГКН сведения о которой достаточны для ее определения местоположения



Вновь образованная часть границы, сведения о которой достаточны для ее определения местоположения

:ЗУ1

Условный номер земельного участка



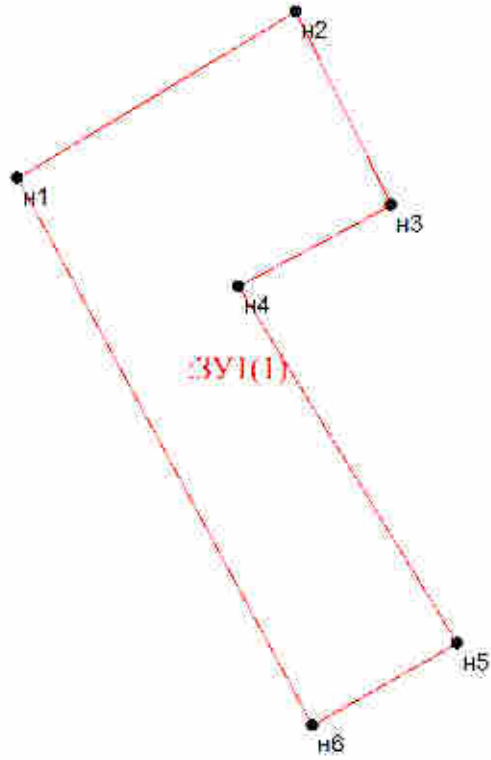
Граница кадастрового квартала

12:02:0140102

Обозначение кадастрового квартала

Условный номер земельного участка - 12:02:0140102:3У1		
Площадь земельного участка 9200 м <sup>2</sup>		
Местоположение 425303, Республика Марий Эл, Горномарийский р-н, примерно в 270 метрах по направлению на северо-восток от ориентира, расположенного по адресу: с. Виловатово, ул. Рябиновая, д. 2		
Обозначение характерных точек границ	Координаты, м	
	X	Y
1	2	3
н1	314479	1192194
н2	314523	1192268
н3	314472	1192293
н4	314450	1192253
н5	314356	1192311
н6	314334	1192272
н1	314479	1192194
Система координат: МСК-12		
Кадастровый квартал: 12:02:0140102		

**СХЕМА земельного участка**



Масштаб 1:2000