

(наименование документа об утверждении, включая наименования

органов государственной власти или органов местного

самоуправления, принявших решение об утверждении схемы

или подписавших соглашение о перераспределении земельных участков)

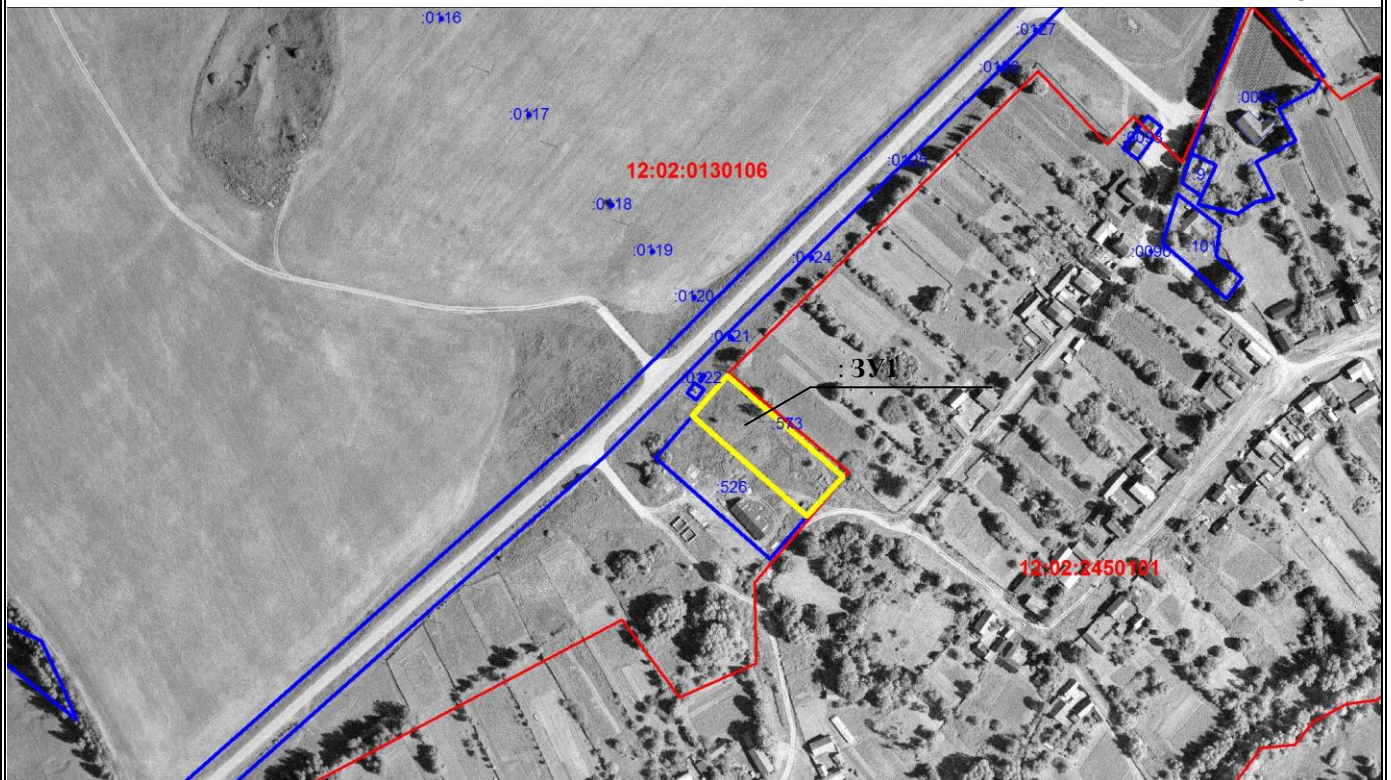
от _____ № _____

**Схема расположения земельного участка или земельных участков
на кадастровом плане территории**

Условный номер земельного участка 12:02:0130106:ЗУ1

Площадь земельного участка 2830 м²

МСК - 12



Масштаб 1: 1:4700

Местоположение ЗУ: Республика Марий Эл, Горномарийский район, примерно в 280 метрах на юго-запад от ориентира: д. Юнго-Кушерга, ул. Юнго-Кушерга, д. 93"б";

Разрешенное использование: приусадебный участок личного подсобного хозяйства;

Категория земель: земли сельскохозяйственного назначения, находящиеся в собственности МО «Горномарийский муниципальный район»;

Цель использования: для ведения личного подсобного хозяйства.

Территориальная зона: СХ-5. Зона размещения объектов сельскохозяйственного назначения У класса

Условные обозначения:



Существующая часть границы, имеющиеся в ГКН сведения о которой достаточны для ее определения местоположения



Вновь образованная часть границы, сведения о которой достаточны для ее определения местоположения

:ЗУ1

Кадастровый номер земельного участка

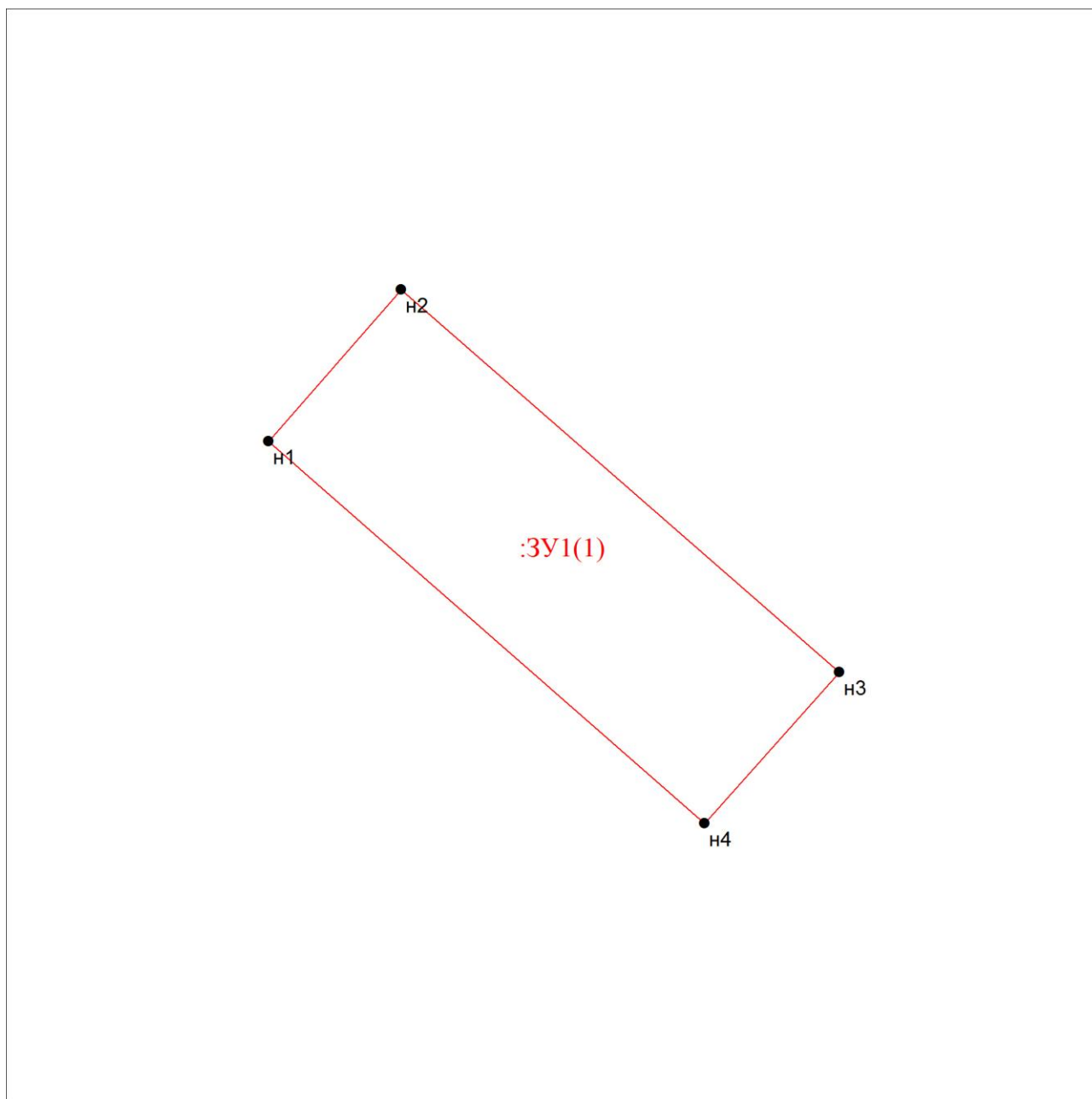
12:02:0130106

Граница кадастрового квартала

Обозначение кадастрового квартала

Условный номер земельного участка - 12:02:0130106:3У1		
Площадь земельного участка 2830 м ²		
Местоположение Республика Марий Эл, Горномарийский р-н, примерно в 280 метрах на юго-запад от ориентира: д. Юнго-Кущерга, ул. Юнго-Кущерга, д. 93"б";		
Обозначение характерных точек границ	Координаты, м	
	X	Y
1	2	3
н1	309148	1181466
н2	309172	1181487
н3	309112	1181555
н4	309089	1181534
н1	309148	1181466
Система координат: МСК-12		
Кадастровый квартал: 12:02:0130106		

СХЕМА земельного участка



Масштаб 1:1000

Выбранный участок характеризуется следующими показателями:

Рельеф ровный

Почвы и грунты среднесуглинистые, дерново-подзолистые

Уровень грунтовых вод ниже 2 метров

Санитарно-гигиенические условия соответствуют

Условия водоснабжения, электроснабжения, теплоснабжения, транспорта,
связи _____ согласно техническим условиям

При проектировании объекта предусмотреть:

снятие с площади _____ - _____ и транспортировку к месту временного

хранения плодородного слоя почвы объемом - куб. м.

приведение ранее нарушенных земель площадью _____ - кв.м. в состояние

пригодное для использования _____ - _____

СОГЛАСОВАНО:

Зам. главы администрации по экономическому
развитию территорий, руководитель отдела по
имуществу Горномарийского муниципального района

/ Сергеева Т.В./

Руководитель отдела сельского хозяйства

/ Апасеева Ф.М./

Главный агроном, эколог

/ Вассанов Н.В./

Глава администрации МО «Еласовское сельское поселение»

/Соловьев Н.В./

Руководитель отдела архитектуры
администрации района

/Мямушкин В.А./

Горномарийский МРУС филиал в РМЭ ОАО «Ростелеком»

/Ураков Ю.А./

ПО «Горномарийские электрические сети»
начальник Горномарийского РЭС

/Афанасьев М.Н./

Директор филиала ООО «Газпром газораспределение
Йошкар-Ола» в г.Козьмодемьянске

/Родионов М.Ю./