

Утверждена

(наименование документа об утверждении, включая наименования

органов государственной власти или органов местного

самоуправления, принявших решение об утверждении схемы

или подписавших соглашение о перераспределении земельных участков)

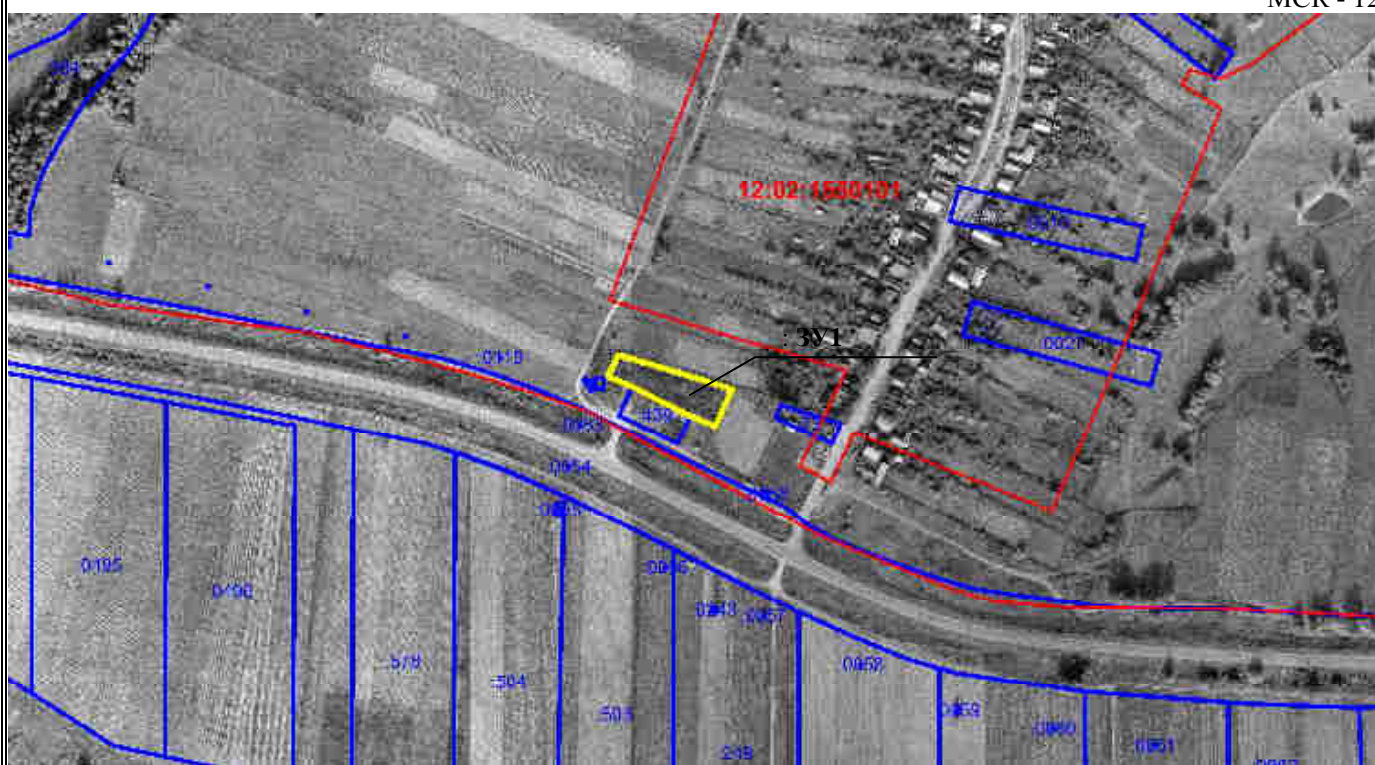
от \_\_\_\_\_ № \_\_\_\_\_

**Схема расположения земельного участка или земельных участков  
на кадастровом плане территории**

Условный номер земельного участка 12:02:0070302:ЗУ1

Площадь земельного участка 1830 м<sup>2</sup>

МСК - 12



Масштаб 1: 1:4300

**Местоположение ЗУ:** Республика Марий Эл, Горномарийский район, примерно 90 метрах по направлению на северо-запад от ориентира д.Панькино, ул.Панькино, д.1а;

**Разрешенное использование:** Хранение и переработка сельскохозяйственной продукции;

**Категория земель:** земли сельскохозяйственного назначения (земли собственности МО «Горномарийский муниципальный район»);

**Цель использования:** для осуществления крестьянским (фермерским) хозяйством его деятельности, связанной со строительством пристроя к зданию овощехранилища, размещением контейнеров для хранения сельскохозяйственной продукции и стоянки сельскохозяйственной техники;

**Территориальная зона:** СХ-5. Зона размещения объектов сельскохозяйственного назначения У класса;

**Кадастровый номер исходного земельного участка, в границах которого образуется земельный участок:** 12:02:0000000:385.

**Условные обозначения:**



Существующая часть границы, имеющиеся в ГКН сведения о которой достаточны для ее определения местоположения



Вновь образованная часть границы, сведения о которой достаточны для ее определения местоположения

:ЗУ1

Кадастровый номер земельного участка



Граница кадастрового квартала

12:02:0070302

Обозначение кадастрового квартала

| Условный номер земельного участка - 12:02:0070302:3У1   |               |         |
|---|---------------|---------|
| Площадь земельного участка 1830 м <sup>2</sup>  |               |         |
| Местоположение Республика Марий Эл, Горномарийский р-н, примерно 90 метрах на северо-запад от ориентира д.Панькино, ул.Панькино, д.1 а. |               |         |
| Обозначение характерных точек границ  | Координаты, м |         |
|   | X             | Y       |
| 1   | 2             | 3       |
| н1  | 320247        | 1177041 |
| н2  | 320267        | 1177001 |
| н3  | 320274        | 1176984 |
| н4  | 320289        | 1176991 |
| н5  | 320265        | 1177070 |
| н6  | 320240        | 1177058 |
| н1  | 320247        | 1177041 |
| Система координат: МСК-12   |               |         |
| Кадастровый квартал: 12:02:0070302  |               |         |

### СХЕМА земельного участка

