

Утверждена

(наименование документа об утверждении, включая наименования

органов государственной власти или органов местного

самоуправления, принявших решение об утверждении схемы

или подписавших соглашение о перераспределении земельных участков)

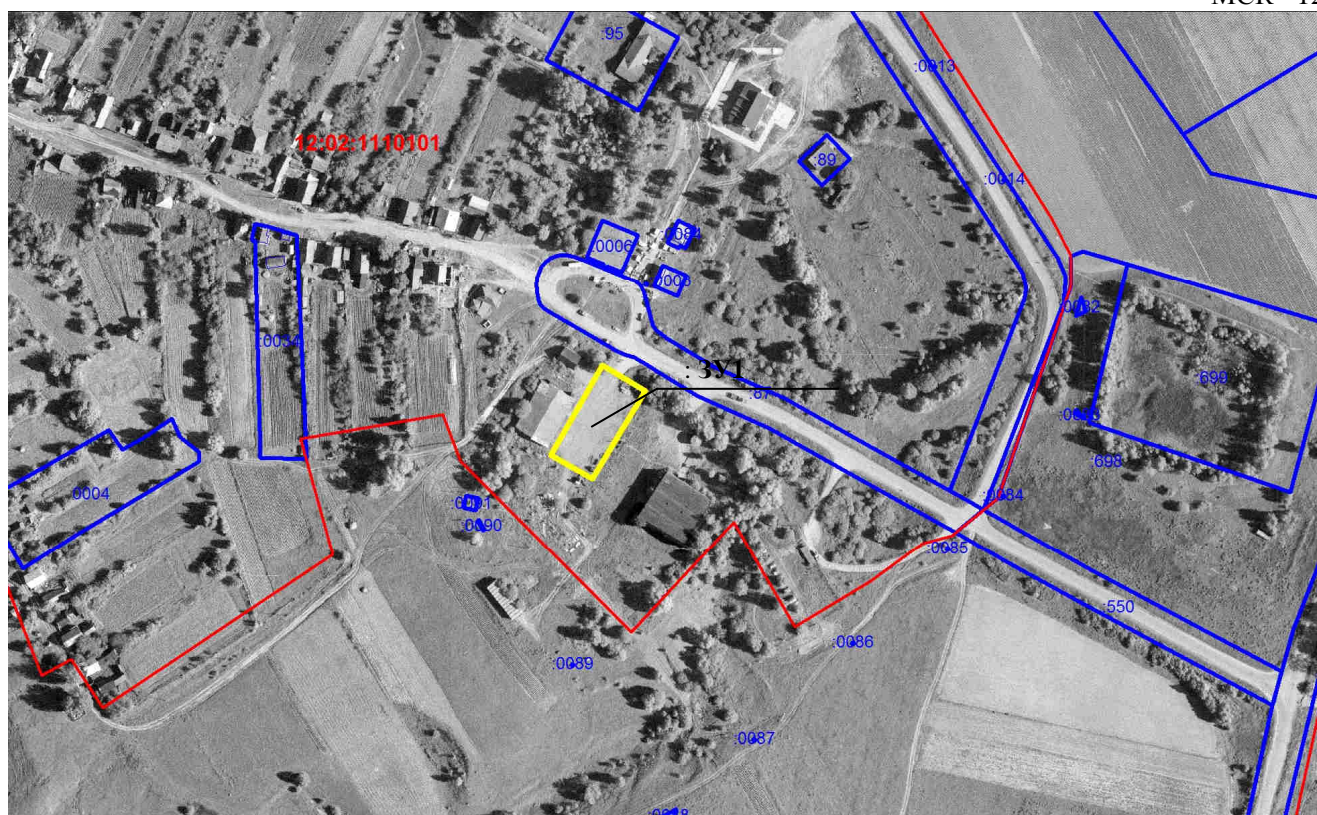
от _____ № _____

Схема расположения земельного участка или земельных участков на кадастровом плане территории

Условный номер земельного участка 12:02:1110101:3У1

Площадь земельного участка 1600 м²

МСК - 12



Масштаб 1: 1:4000

Местоположение ЗУ: Республика Марий Эл, Горномарийский район, примерно в 60 метрах по направлению на юго-запад от ориентира: д.Макаркино, ул.Центральная, д.74;

Разрешенное использование: обеспечение сельскохозяйственного производства;

Категория земель: земли сельскохозяйственного назначения (земли собственности МО «Горномарийский муниципальный район»)

Цель использования: для осуществления крестьянским фермерским (хозяйством) его деятельности, связанной с размещением стоянки сельскохозяйственной техники;

Территориальная зона: СХ – 5. Зона размещения объектов сельскохозяйственного назначения У класса.

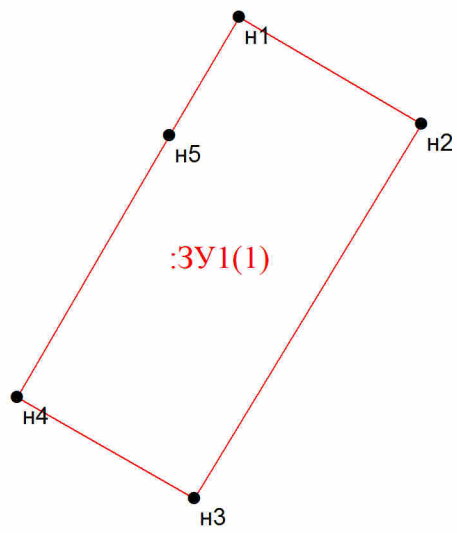
Кадастровый номер исходного земельного участка, в границах которого образуется земельный участок: 12:02:0000000:381.

Условные обозначения:

- | | |
|---------------|---|
| | Существующая часть границы, имеющиеся в ГКН сведения о которой достаточны для ее определения местоположения |
| | Вновь образованная часть границы, сведения о которой достаточны для ее определения местоположения |
| :ЗУ1 | Кадастровый (условный) номер земельного участка |
| | Граница кадастрового квартала |
| 12:02:1110101 | Обозначение кадастрового квартала |

Условный номер земельного участка - 12:02:1110101:3У1		
Площадь земельного участка 1600 м ²		
Местоположение Республика Марий Эл, Горномарийский р-н, примерно в 60 метрах по направлению на юго-запад от ориентира: д. Макаркино, ул. Центральная, д. 74		
Обозначение характерных точек границ	Координаты, м	
	X	Y
1	2	3
н1	312361	1170086
н2	312347	1170110
н3	312297	1170080
н4	312310	1170056
н5	312345	1170076
н1	312361	1170086
Система координат: МСК-12		
Кадастровый квартал: 12:02:1110101		

СХЕМА земельного участка



Масштаб 1:1000