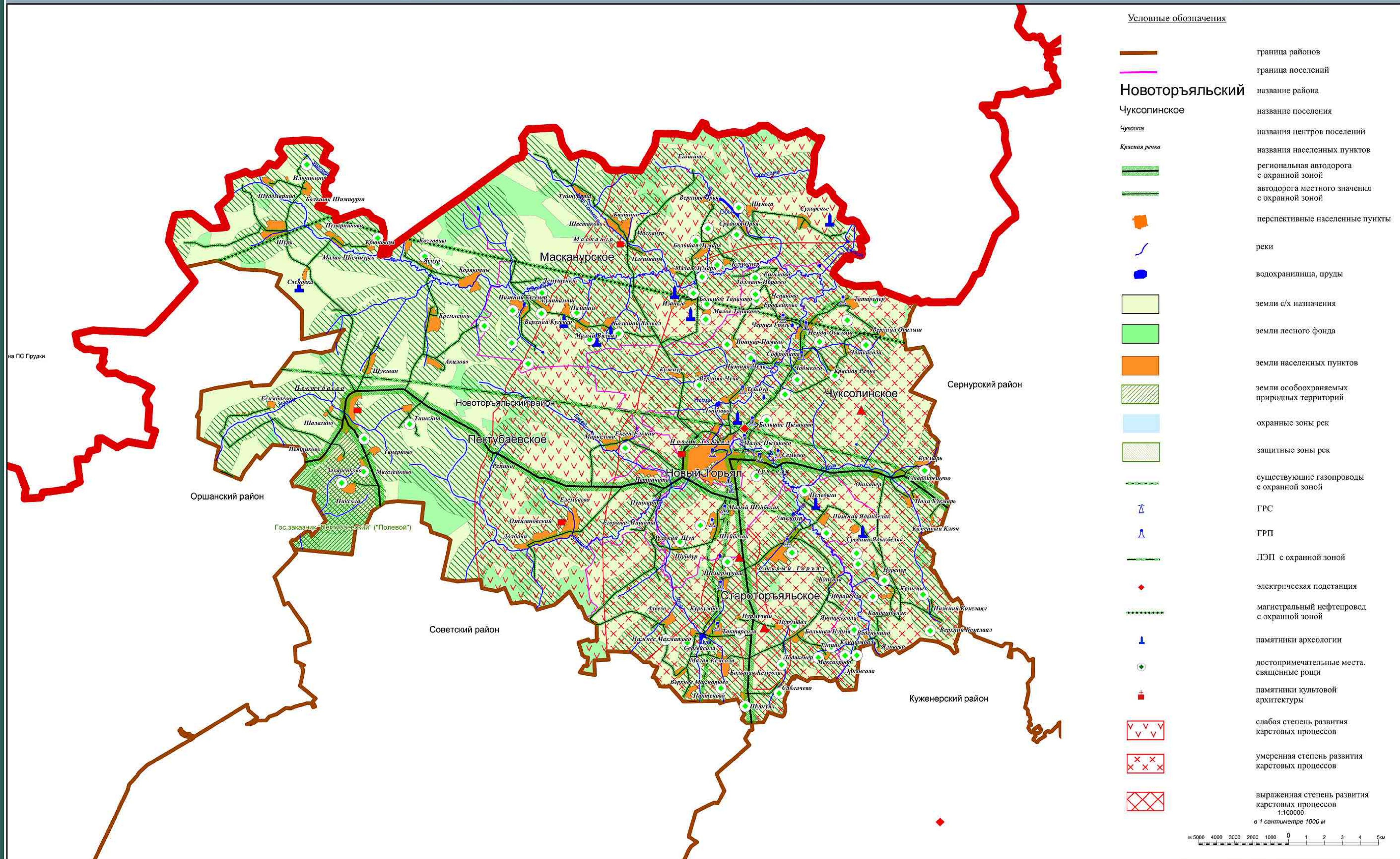




Положения о территориальном планировании МО "Новоторьяльский муниципальный район" РМЭ



**Условные обозначения**

	граница районов
	граница поселений
<b>Новоторьяльский</b>	название района
<b>Чуксолинское</b>	название поселения
<b>Чуксола</b>	названия центров поселений
<b>Красная речка</b>	названия населенных пунктов
	региональная автодорога с охранный зоной
	автодорога местного значения с охранный зоной
	перспективные населенные пункты
	реки
	водохранилища, пруды
	земли с/х назначения
	земли лесного фонда
	земли населенных пунктов
	земли особоохраняемых природных территорий
	охранные зоны рек
	защитные зоны рек
	существующие газопроводы с охранный зоной
	ГРС
	ГРП
	ЛЭП с охранный зоной
	электрическая подстанция
	магистральный нефтепровод с охранный зоной
	памятники археологии
	достопримечательные места, священные рощи
	памятники культовой архитектуры
	слабая степень развития карстовых процессов
	умеренная степень развития карстовых процессов
	выраженная степень развития карстовых процессов

в 1 сантиметре 1000 м

Ген. дир.	Андреев	Закреп.	Муниципальное образование "Новоторьяльский муниципальный район"
Гл. инж.	Копылова	Схем.	Схема территориального планирования муниципального образования "Новоторьяльский муниципальный район" Республики Марий Эл
И.п.н. АТМ	Торбев	Планир.	Положения о территориальном планировании МО "Новоторьяльский муниципальный район" РМЭ
Рук. тем.	Федоров	Студ.	Лист
Архитект.	Орлова	Г.ЭТАП	6
		Листов	7
		Масштаб	М 1:100 000