

УПРАВЛЕНИЕ РЕСПУБЛИКАНСКОЙ ГОСУДАРСТВЕННОЙ ПРОТИВОПОЖАРНОЙ СЛУЖБЫ ИНФОРМИРУЕТ:

Выжигание сухой травянистой растительности на земельных участках может проводиться согласно с действующими в Российской Федерации Правилами противопожарного режима (новая редакция вступила в силу с 1 января 2021 года):



! выжигание может проводиться только в безветренную погоду

! участок для выжигания сухой травянистой растительности должен располагаться на расстоянии **не менее 50 метров** от ближайшего объекта защиты

! территория вокруг участка должна быть очищена **в радиусе 30 метров** от сухостойных деревьев, валежника, порубочных остатков, других горючих материалов и отделена противопожарной минерализованной полосой шириной **не менее 1,5 метра**

! лица, участвующие в выжигании сухой травы, должны постоянно находиться на месте проведения работ, и иметь первичные средства пожаротушения



ЗАПРЕЩЕНО!!!

использование открытого огня

на территориях с действующим особым противопожарным режимом

ВНИМАНИЕ! За нарушение требований пожарной безопасности наступает ответственность в виде наложения штрафа:

- ! граждане до - **3** тыс. руб.
- ! должностные лица - до **15** тыс. руб.
- ! ИП без образования ЮЛ – до **30** тыс. руб.
- ! ЮЛ – до **200** тыс. руб.

Размер штрафов значительно повышается при нарушениях в условиях особого противопожарного режима.

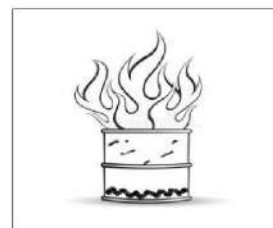
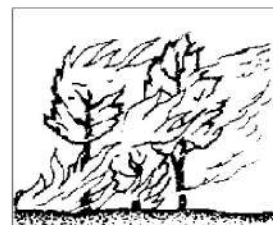
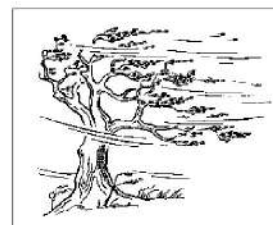
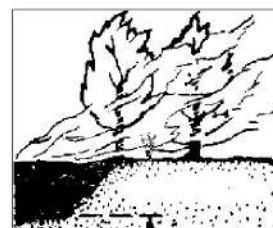
Если вследствие пожара уничтожено чужое имущество, либо причинен вред жизни и здоровью людей виновник несёт ответственность вплоть до уголовной.

ГОСУДАРСТВЕННАЯ ПРОТИВОПОЖАРНАЯ СЛУЖБА МАРИЙ ЭЛ ИНФОРМИРУЕТ



использование открытого огня **ЗАПРЕЩАЕТСЯ**:


- !** НА ТОРФЯНЫХ ПОЧВАХ
- !** ПРИ УСТАНОВЛЕНИИ НА ТЕРРИТОРИИ **ОСОБОГО ПРОТИВОПОЖАРНОГО РЕЖИМА**
- !** ПРИ СКОРОСТИ ВЕТРА БОЛЕЕ 10 м/с (при скорости ветра не более 5 м/с открытый огонь допускается использовать только в несгораемой ёмкости)
- !** ПРИ СООБЩЕНИИ ОБ УХУДШАЮЩИХСЯ ПОГОДНЫХ УСЛОВИЯХ, СВЯЗАННЫХ С УСИЛЕНИЕМ ВЕТРА
- !** ПОД КРОНАМИ ДЕРЕВЬЕВ ХВОЙНЫХ ПОРОД
- !** В ЁМКОСТИ, СТЕНКИ КОТОРОГО ИМЕЮТ ОГНЕННЫЙ СКВОЗНОЙ ПРОГАР, МЕХАНИЧЕСКИЕ РАЗРЫВЫ, И ИНЫЕ ОТВЕРСТИЯ, В ТОМ ЧИСЛЕ ТЕХНОЛОГИЧЕСКИЕ, через которые возможно выпадение горючих материалов за пределы очага горения



ЗАПРЕЩАЕТСЯ в процессе использования открытого огня:

- !** ОСУЩЕСТВЛЯТЬ СЖИГАНИЕ ГОРЮЧИХ И ЛЕГКОВОСПЛАМЕНЯЮЩИХСЯ ЖИДКОСТЕЙ, ВЗРЫВООПАСНЫХ ВЕЩЕСТВ И МАТЕРИАЛОВ, ВЫДЕЛЯЮЩИХ ПРИ ГОРЕНИИ ТОКСИЧНЫЕ И ВЫСОКОТОКСИЧНЫЕ ВЕЩЕСТВА
- !** РАСПОЛАГАТЬ ЛЕГКОВОСПЛАМЕНЯЮЩИЕСЯ И ГОРЮЧИЕ ЖИДКОСТИ, ГОРЮЧИЕ МАТЕРИАЛЫ ВБЛИЗИ ОЧАГА ГОРЕНИЯ



 ПОСЛЕ ИСПОЛЬЗОВАНИЯ ОТКРЫТОГО ОГНЯ МЕСТО ОЧАГА ГОРЕНИЯ ДОЛЖНО БЫТЬ ЗАСЫПАНО ЗЕМЛЕЙ, ПЕСКОМ ИЛИ ЗАЛИТО ВОДОЙ ДО ПОЛНОГО ПРЕКРАЩЕНИЯ ГОРЕНИЯ (ТЛЕНИЯ)

УПРАВЛЕНИЕ ГОСУДАРСТВЕННОЙ ПРОТИВОПОЖАРНОЙ
СЛУЖБЫ РЕСПУБЛИКИ МАРИЙ ЭЛ
ИНФОРМИРУЕТ:

При приготовлении пищи на открытом огне в мангалах и жаровнях на земельных участках населенных пунктов и на садовых участках, относящихся к землям сельскохозяйственного назначения, расстояние от очага горения до зданий, сооружений и других построек должна составлять не менее **пяти метров**, а радиус очистки от горючих материалов вокруг места приготовления - не менее **двух метров**.



При первых признаках возгораний
немедленно вызывайте пожарных по тел. 101 или 112

01



101

ТРЕБОВАНИЯ ПОЖАРНОЙ БЕЗОПАСНОСТИ ПРИ СЖИГАНИИ ОТХОДОВ С ИСПОЛЬЗОВАНИЕМ ЁМКОСТИ:

- ! ёмкость должна быть изготовлена из негорючих материалов объемом не более 1 куб.метра
- ! конструкция емкости должна исключать возможность распространения пламени и выпадения сгораемых материалов за пределы очага
- ! ёмкость должна использоваться совместно с металлическим листом, который применяют для своевременной локализации процесса горения



Человек должен находиться на площадке до окончания горения (тления).

Противопожарную полосу устраивать не требуется

Минимально допустимые расстояния:



Рядом с емкостью нужно иметь металлический лист, способный перекрыть ее сверху и ограничить доступ воздуха к огню.

- ! после использования открытого огня место очага горения должно быть засыпано землей, песком или залито водой до полного прекращения горения или тления