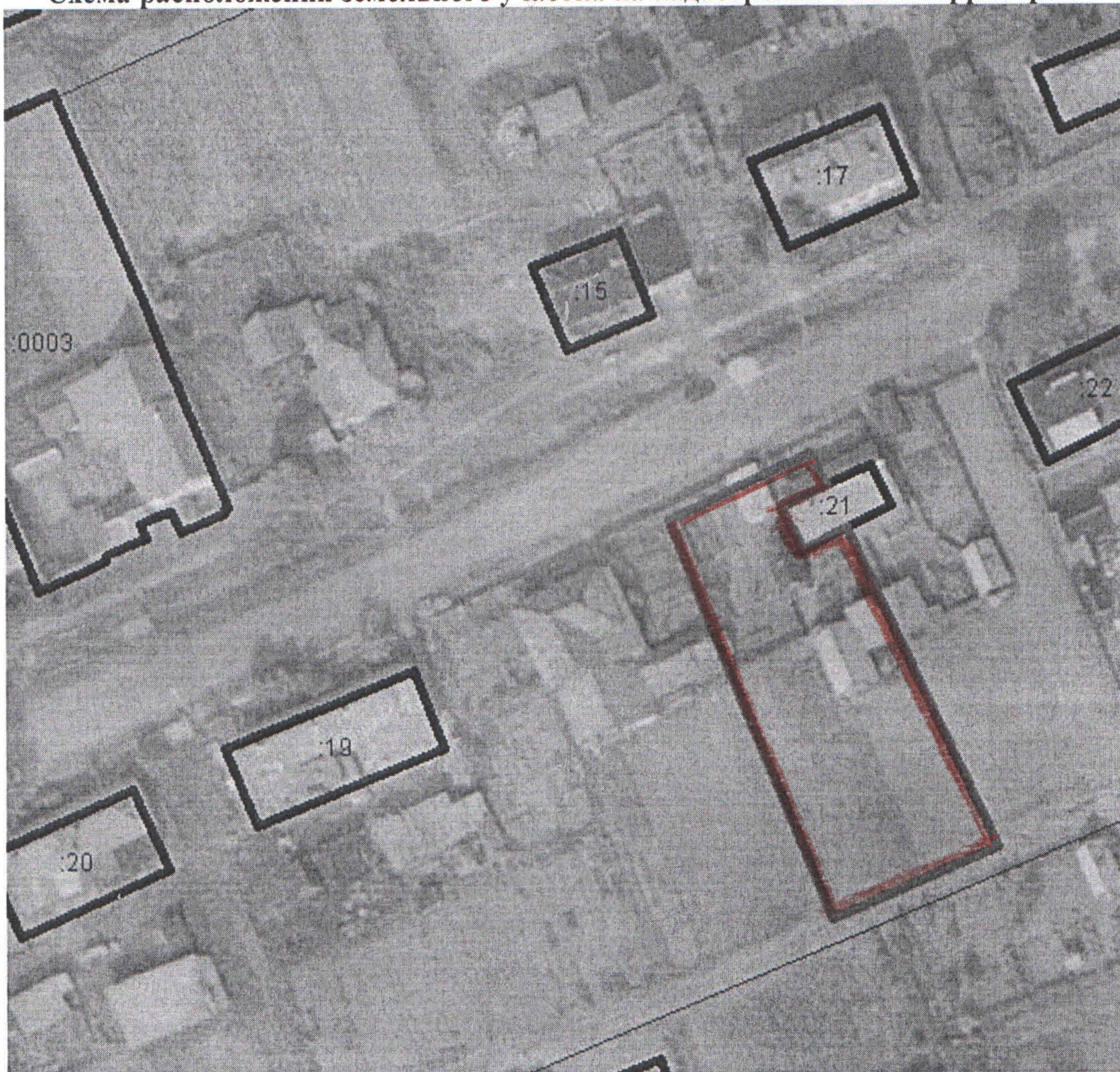


Утверждена:
 Распоряжением администрации МО
 «Городское поселение Оршанка»
 от “ ” 20 №

Схема расположения земельного участка на кадастровом плане территорий



Масштаб 1:1000

Условные обозначения:



— граница отводимого земельного участка

— граница ранее учтенного в кадастровой палате земельного участка

12:06:6001012:21 — обозначение ранее учтенного земельного участка

Адрес: Республика Марий Эл, Оршанский район, пгт. Оршанка, ул. Гагарина		
Номер кадастрового квартала: 12:06:6001012		
Площадь: 1195 кв. м		
Система координат МСК-12		
Обозначение характерных точек границ	Координаты, м	
	X	Y
1	2	3
1	396367	1272458
2	396376	1272477
3	396371	1272479
4	396369	1272473
5	396363	1272476
6	396366	1272481
7	396325	1272501
8	396315	1272479
9	396352	1272464
1	396367	1272458