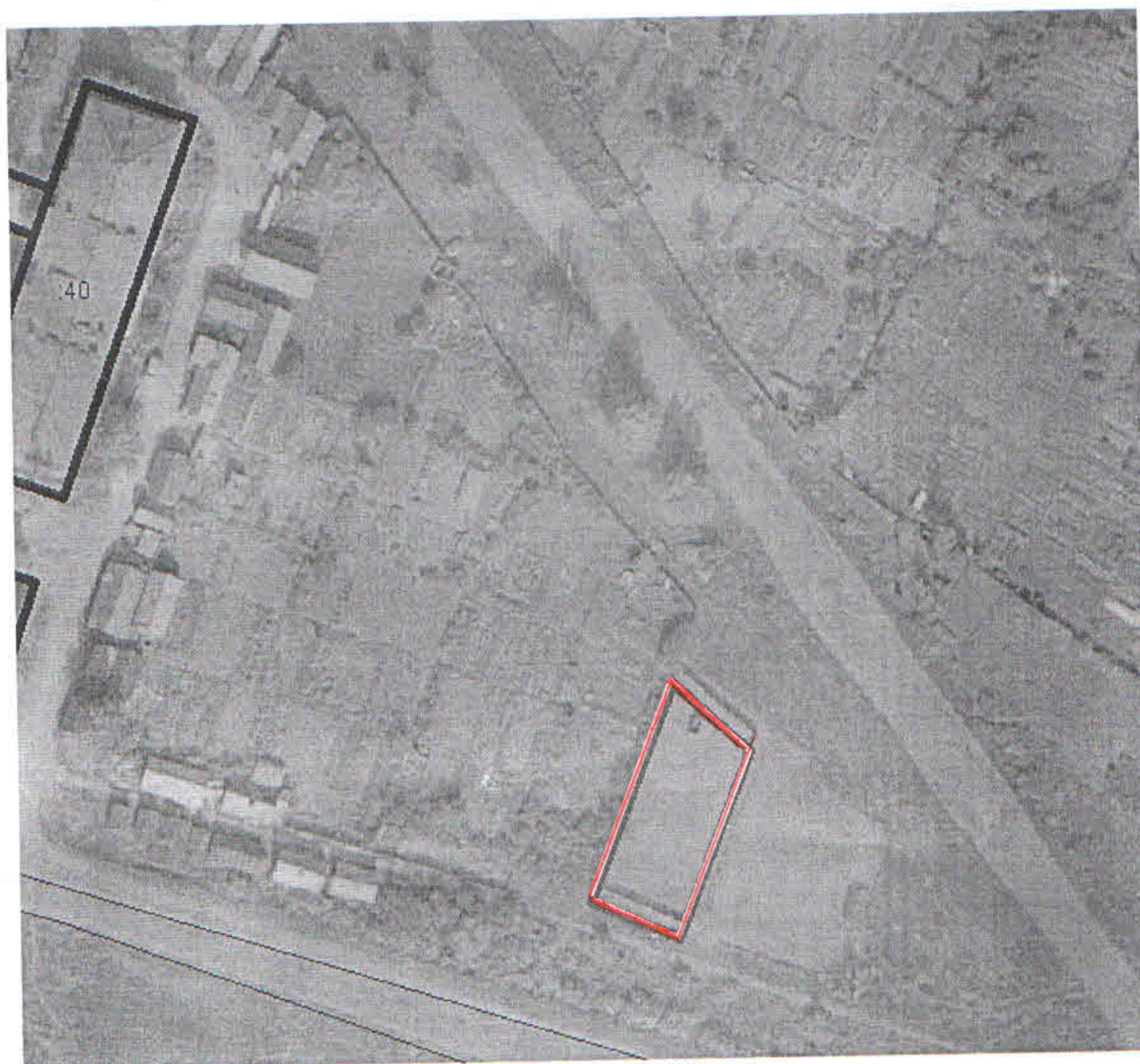


Утверждена:
 Распоряжением администрации МО
 «Городское поселение Оршанка»
 от "___" _____ 20__ № _____

Схема расположения земельного участка на кадастровом плане территорий



Масштаб 1:1000

Условные обозначения:

- — граница отводимого земельного участка
- — граница ранее учтенного в кадастровой палате земельного участка
- 12:06:6001005:40** — обозначение ранее учтенного земельного участка

Адрес: Республика Марий Эл, Оршанский район, пгт. Оршанка, ул. Юбилейная		
Номер кадастрового квартала: 12:06:6001005		
Площадь: 365 кв. м		
Система координат МСК-12		
Обозначение характерных точек границ	Координаты, м	
	X	Y
1	2	3
1	395979	1269632
2	395970	1269642
3	395945	1269632
4	395950	1269620
1	395979	1269632