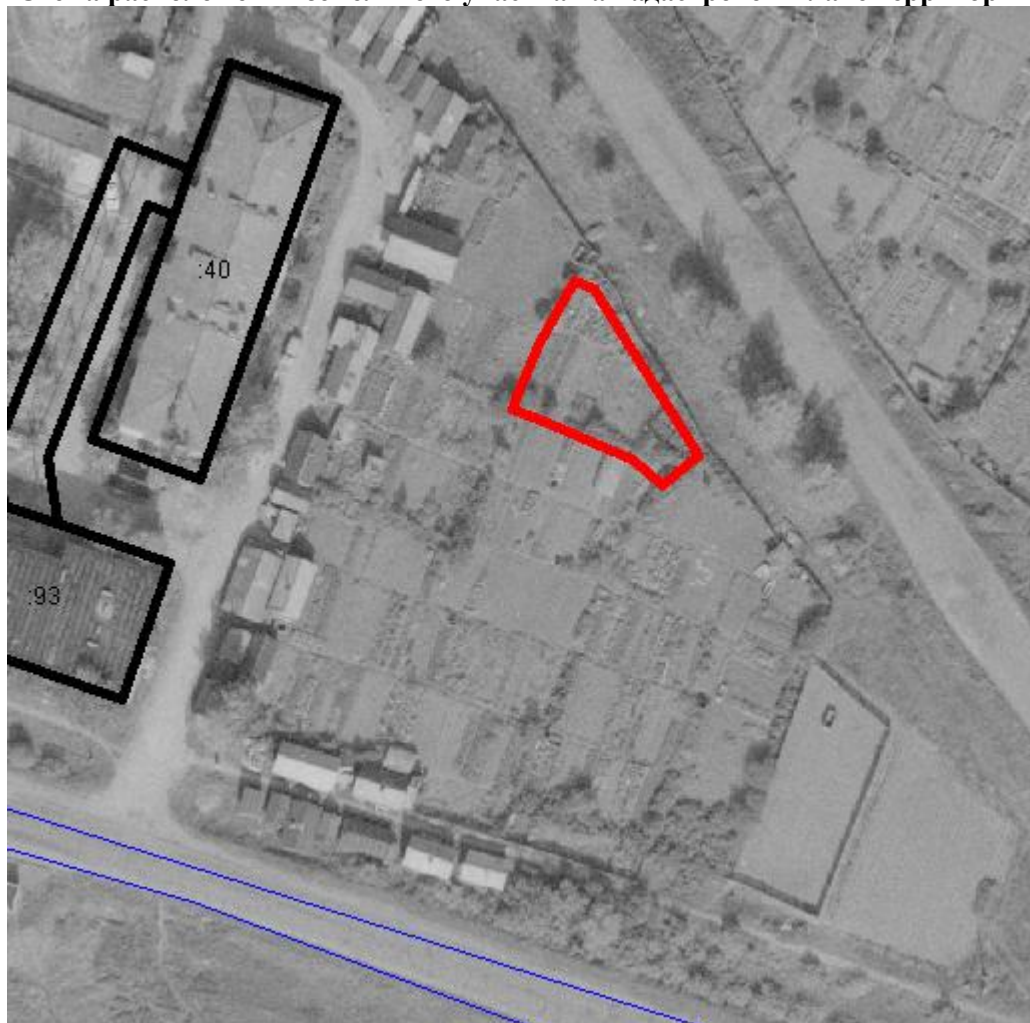


Утверждена:  
 Распоряжением администрации МО  
 «Городское поселение Оршанка»  
 от “\_\_\_” \_\_\_\_\_ 20\_\_\_ № \_\_\_\_\_

**Схема расположения земельного участка на кадастровом плане территорий**



Масштаб 1:1000

**Условные обозначения:**

- граница отводимого земельного участка  
 — граница ранее учтенного в кадастровой палате земельного участка  
**12:06:6001005:40** – обозначение ранее учтенного земельного участка

Адрес: Республика Марий Эл, Оршанский район, пгт. Оршанка, ул. Юбилейная		
Номер кадастрового квартала: 12:06:6001005		
Площадь: 311 кв. м		
Система координат МСК-12		
Обозначение характерных точек границ	Координаты, м	
	X	Y
1	2	3
1	396008	1269617
2	396025	1269606
3	396030	1269604
4	396031	1269601
5	396023	1269596
6	396016	1269593
7	396014	1269593
8	396013	1269596
9	396008	1269609
10	396004	1269613
1	396008	1269617