

**Проект лесовосстановления
на лесном участке № 000007258-00001 / 2023 год**

Лесовосстановление: искусственное (естественное, искусственное, комбинированное)

Субъект Российской Федерации: Республика Марий Эл

Лесной район: Район хвойно-широколиственных (смешанных) лесов европейской части Российской Федерации

Характеристика местоположения лесного участка:

Лесничество: Куярское

Участковое лесничество: Учебно-опытное

Урочище: Чернушкинское

№ Квартала: 66

№ Выдела: 34

Площадь лесного участка, га: 3,4

(исходные данные для проекта лесовосстановления: материалы обследования лесного участка при выборе способа лесовосстановления, план лесного участка, масштаб 1:10 000 прилагаются к проекту лесовосстановления)

Характеристика лесорастительных условий лесного участка:

Рельеф участка (уклон): волнистая равнина

Гидрологические условия (увлажнение): водной среды не имеется

Почва: супесчаная, влажные с переувлажнением

Характеристика площадей лесного участка:

вырубка 2021г.

(вырубки, гари, прогалины, иные не занятые лесными насаждениями или предназначенные для лесовосстановления земли)

Характеристика вырубки:

Количество пней, тыс. штук/га: 0,28

Характер и размещение оставленных деревьев и кустарников (куртины, полосы, групповое, равномерное):

Степень задернения почвы (слабая, средняя, сильная): средняя

Степень минерализации почвы (% от площади лесного участка): 0%

Состояние очистки от порубочных остатков и валежника (захламленность, м³): слабая (5 - 20 м.куб/га)

а) отсутствует (до 5 м³/га); б) слабая (5-20 м³/га); в) средняя (20-50 м³/га); г) сильная (более 50 м³/га).

Категория доступности для техники: доступная

а) доступная;

б) требуется узкополосная расчистка без корчевки пней;

в) требуется узкополосная расчистка;

г) требуется широкополосная расчистка с корчевкой пней.

Характеристика имеющихся подроста и молодняка лесных древесных пород:

Нет подроста и молодняка

Проектируемый способ лесовосстановления:

искусственное лесовосстановление

(естественное лесовосстановление, искусственное лесовосстановление, комбинированное лесовосстановление (посев, посадка))

Обоснование проектируемого способа лесовосстановления основных лесных древесных пород восстанавливаемых лесов с учетом особенностей производства работ в различных категориях защитных лесов и особо защитных участках лесов (для лесных участков, предназначенных для проведения лесовосстановления, на которых лесовосстановительные мероприятия осуществляются лицами, указанными в подпункте "а" пункта 6 Правил, государственными (муниципальными) учреждениями, указанными в подпункте "б" пункта 6 Правил)

В соответствии с табл. 2 приложения 17 правил лесовосстановления (2020) - невозможно обеспечить естественное лесовосстановление хозяйственно ценными лесными древесными породами

Сроки и технологии (методы) выполнения работ по лесовосстановлению (для лесных участков, предназначенных для проведения лесовосстановления, на которых лесовосстановительные мероприятия осуществляются лицами, указанными в подпункте "а" пункта 6 Правил, государственными (муниципальными) учреждениями, указанными в подпункте "б" пункта 6 Правил)

Частичная механизированная обработка почвы с нарезкой борозд глубиной 15-20 см через 4,0 м трактором МТЗ-80+ПКЛ-70, ручная посадка сеянцев сосны с ОКС 3-х лет под меч Колесова в дно плужных борозд, май 2023г.,

расстояние между рядами 4,0 м шаг посадки 0,8 м

Сроки и технологии (методы) выполнения работ по агротехническим уходам (для лесных участков, предназначенных для проведения лесовосстановления, на которых лесовосстановительные мероприятия осуществляются лицами, указанными в подпункте "а" пункта 6 Правил, государственными (муниципальными) учреждениями, указанными в подпункте "б" пункта 6 Правил)

1 год - оправка, 1-но кратный

2 год -2-х кратный

3 год - 2-х кратный + дополнение

4 год - 1-но -кратный

5 год-

агротехнический уход - скашивание травянистой и древесно-кустарниковой растительности механическим способом

Сроки и технологии (методы) выполнения работ по лесоводственным уходам (для лесных участков, предназначенных для проведения лесовосстановления, на которых лесовосстановительные мероприятия осуществляются лицами, указанными в подпункте "а" пункта 6 Правил, государственными (муниципальными) учреждениями, указанными в подпункте "б" пункта 6 Правил)

6 год -1-кратно

7 год - 1-кратно

уничтожение нежелательной древесно-кустарниковой растительности механическим способом

Требования к используемому для лесовосстановления посадочному (посевному) материалу:

Порода: Сосна

Вид посадочного материала (сеянцы, саженцы с открытой (закрытой) корневой системой, селекционная категория происхождения семян, лесосеменной район): сеянцы сосны обыкновенной с открытой корневой системой, выращенные из нормальных семян, лесосеменной район-2,

Возраст, лет: 3

Высота, см: 12

Диаметр корневой шейки, мм: 2 мм.

Характеристика посевного материала:

Требования к молоднякам, площади которых подлежат отнесению к землям, на которых расположены леса, для признания работ по лесовосстановлению законченными (для лесных участков, предназначенных для проведения лесовосстановления, на которых лесовосстановительные мероприятия осуществляются лицами, указанными в подпункте "а" пункта 6 Правил, государственными (муниципальными) учреждениями, указанными в подпункте "б" пункта 6 Правил):

Порода: сосна

Возраст, лет: 7

Количество деревьев основных лесных древесных пород, тыс. штук/га: 2,0

Средняя высота, м: 1,2

Объем работ по лесовосстановлению (площадь лесовосстановления, га) (для лесных участков, предназначенных для проведения лесовосстановления, на которых лесовосстановительные мероприятия осуществляются лицами, указанными в подпункте "а" пункта 6 Правил, государственными (муниципальными) учреждениями, указанными в подпункте "б" пункта 6 Правил)

3,4

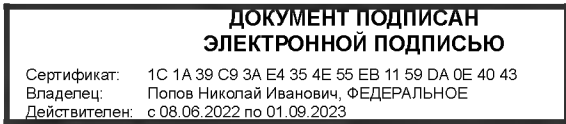
Проектируемый объем работ по лесовосстановлению (для лесных участков, предназначенных для проведения лесовосстановления, на которых лесовосстановительные мероприятия осуществляются лицами, указанными в подпункте "а" пункта 6 Правил, государственными (муниципальными) учреждениями, указанными в подпункте "б" пункта 6 Правил):

площадь лесовосстановления, га: 3,4

количество жизнеспособных растений основных лесных древесных пород, тыс. штук /га: 3,125

количество жизнеспособных растений основных лесных древесных пород на всей площади, тыс. штук: 10,625

Исполнитель работ по лесовосстановлению:



Директор

Должность (При наличии)

Подпись

Попов Николай Иванович

(Фамилия, имя, отчество - последнее при наличии)

13.02.2023

Число, месяц, год

**ПРОЕКТ
ЛЕСОВОССТАНОВЛЕНИЯ
(создание лесных культур)
2023 г.**

Арендатор лесного участка:
Площадь участка:

**ФГБОУ ВО ПГТУ
3.4 га**

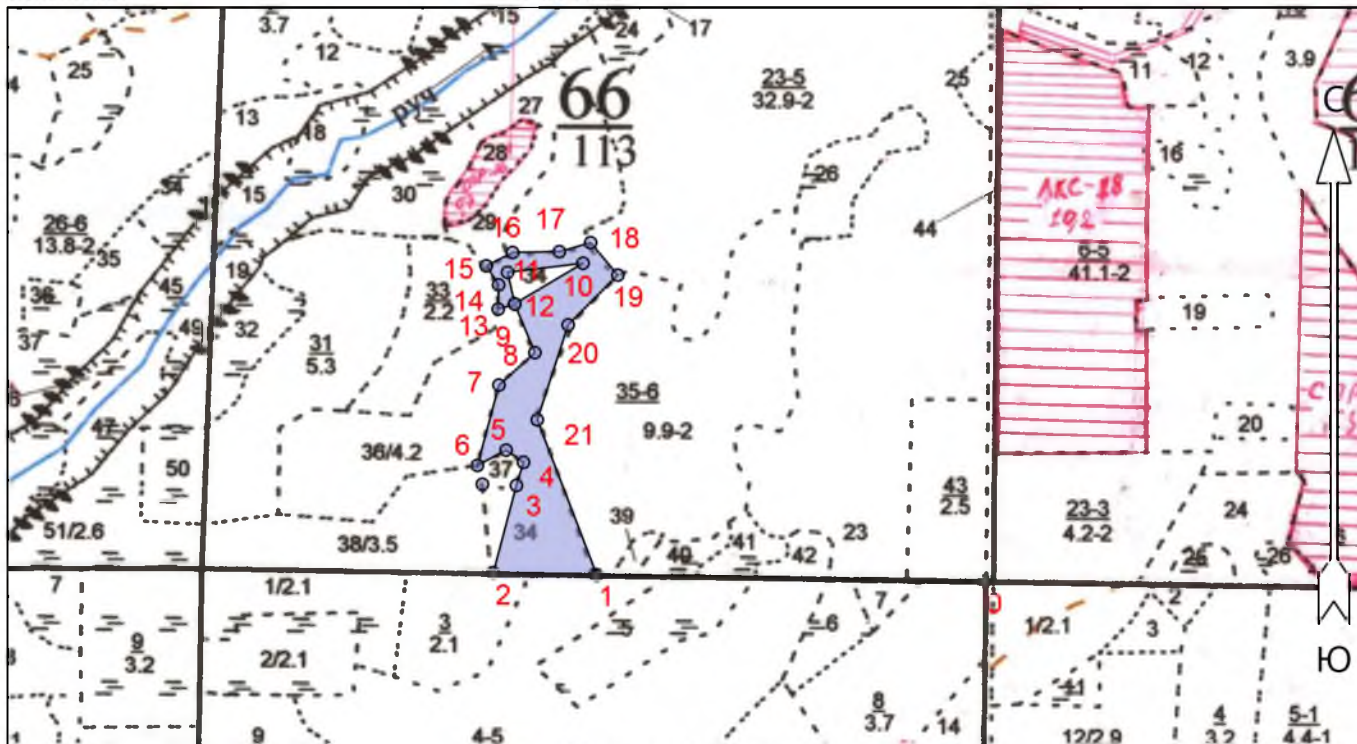
План участка

Лесничество (лесопарк):
Участковое лесничество:
Урочище (при наличии):

**Куярское
Учебно-опытное
Чернушкинское**

Масштаб:

1 : 10000



Условные обозначения

Эксплуатационный участок		Неэксплуатационный участок	
--------------------------	---	----------------------------	---

Экспликация участка

Номера точек	Географические координаты		Румбы линий	Длина, м		
	Широта	Долгота				
Привязка						
0	56.467987	47.822378	0 - 1 ЮЗ 78°	514		
Объект						
Категория земель	Площадь участка, га	Номера точек	Географические координаты		Румбы линий	Длина, м
			Широта	Долгота		
Основной полигон	3.4	1	56.468067	47.814019	1 - 2 ЮЗ 78°	136
		2	56.468089	47.811807	2 - 3 СВ 2°	120
		3	56.469126	47.812305	3 - 4 СВ 4°	32
		4	56.469401	47.812457	4 - 5 СЗ 68°	28
		5	56.469545	47.812084	5 - 6 ЮЗ 49°	43
		6	56.469364	47.811466	6 - 7 СВ 2°	110
		7	56.470319	47.811929	7 - 8 СВ 35°	64
		8	56.470703	47.812703	8 - 9 СЗ 36°	70
		9	56.471284	47.812265	9 - 10 СВ 46°	105
		10	56.471765	47.813739	10 - 11 ЮЗ 70°	101
		11	56.471657	47.812114	11 - 12 ЮВ 26°	43
		12	56.471279	47.812271	12 - 13 ЮЗ 61°	23
		13	56.471221	47.811913	13 - 14 СЗ 12°	32

14	56.471508	47.811922	14 - 15	C3 46°	30
15	56.471734	47.811657	15 - 16	CB 50°	39
16	56.471893	47.812222	16 - 17	CB 76°	62
17	56.471903	47.813230	17 - 18	CB 61°	43
18	56.472009	47.813902	18 - 19	ЮВ 53°	56
19	56.471624	47.814488	19 - 20	ЮЗ 32°	93
20	56.471033	47.813418	20 - 21	ЮЗ 5°	132
21	56.469905	47.812755	21 - 1	ЮВ 34°	220