

ПРОЕКТ ЛЕСОВОССТАНОВЛЕНИЯ

(искусственное) на весну 2023 года

1. Характеристика местоположения лесного участка

Арендатор лесного участка	ООО «Лес-Р»
Лесничество	Руткинское
Участковое лесничество	Ардинское
Лесной участок	Ардинский
№ квартала	8
№ выдела	11
Площадь лесного участка, га	10,2

2. Характеристика лесорастительных условий лесного участка

Тип леса	Сбр	
ТЛУ	А2	
Рельеф	волнистый	
Гидрологические условия		
Почва	Тип, механический состав, влажность	свежая песчаная
	Поврежденность почвы участка (степень)	нет

3. Характеристика площадей лесного участка (нужное отметить)

Вырубка	2021 г
Гарь	-
Прогалина	-
Иные не занятые лесными насаждениями или пригодные для лесовосстановления земли	-

4. Характеристика вырубки

Количество пней на единице площади, тыс.шт./га	350
Состояние очистки от порубочных остатков и валежника	удовлетворительное
Характер и размещение оставленных деревьев и кустарников	-
Степень задернения почвы	средняя
Степень минерализации почвы, %	3-5

5. Характеристика имеющегося подроста и молодняка лесных древесных пород

Состав пород	-	
Средний возраст, лет	-	
Средняя высота, м	-	
Количество деревьев и кустарников на единице площади лесного участка, тыс.шт/га	-	
Состояние лесных насаждений и их оценка	Жизнеспособность подроста	-
	Категория густоты	-
	Распределение по площади	-

6. Проектируемый способ лесовосстановления - искусственное

7. Обоснование проектируемого способа лесовосстановления, главных (ой) лесных(ой) древесных (ой) пород(ы), породного состава восстанавливаемых лесов, с учетом особенностей производства работ в различных категориях защитных лесов и особо защитных участках лесов

Обоснование проектируемого способа лесовосстановления	отсутствует подрост
Обоснование главных (ой) лесных (ой) древесных (ой) пород(ы)	Тип леса - Сбр ТЛУ- А2
Сопутствующие лесные древесные и кустарниковые породы	-
Обоснование породного состава восстанавливаемых лесов	-
Схема смешения древесных и кустарниковых пород (для искусственного и комбинированного лесовосстановления)	С-С-С-С С-С-С-С С-С-С-С С-С-С-С

8. Сроки и технологии (методы) выполнения работ по лесовосстановлению

Искусственное и комбинированное лесовосстановление:

Метод создания (посадка/ посев (месяц, год))		посадка-весна(апр.-май) 2023 г.
Расчистка участка и подготовка участка		удовлетворительно
Способы и сроки обработки почвы, применяемые машины и оборудование		механизированная вспашка борозд плугом ПКЛ-70 в агрегате с ТДТ-55 3 кв. 2022 года
Используемый посадочный материал		сеянцы сосны
Посев	Используемый посевной материал	-
	Селекционная категория семян	-
	Происхождение	-
	Класс качества семян	-
	Предпосевная подготовка семян	-
	Норма высева, кг/га	-
	Размещение семян при посеве	-
Схема размещения посадочных (посевных) мест в ряду междурядье, м		между рядами -3,5 в рядах - 0,7
Видовой состав культивируемых пород, ед	Главная (ые)	сосна
	Сопутствующая (ие)	-
Густота посадки (посева), в т.ч. по породам, тыс.шт/га		4,1; сосна
Виды и способы ухода за лесными культурами, их кратность (агротехнический, лесоводственные уходы, дополнение и др.)	1-й год	1-агроуход
	2-й год	2-дополнение, агроуход
	3-й год	2-дополнение, агроуход
	4-й год	1-агроуход или лесоводственный
	5-й год	лесоводственный (по необходимости)
	6-й год	лесоводственный (по необходимости)
Технология агротехнических уходов		ручная оправка; уничтожение трав. и др. растительности мех. или ручным способом; дополнение
Технология лесоводственных уходов		уничтожение трав.и др.нежелательной растит-ти мех. или ручным способом
Борьба с вредителями, болезнями леса		по необходимости
Противопожарные мероприятия		опашка мин. полосой
Иные мероприятия (огораживание и др.)		-

9. Требования к используемому для лесовосстановления посадочному материалу

Древесная порода	Возраст не менее, лет	Диаметр стволика у корневой шейки не менее, мм	Высота стволика не менее, см
сосна	2	2	12

10. Требования к молоднякам, площади которых подлежат отнесению к землям, на которых расположены леса, для признания работ по лесовосстановлению законченными

Возраст не менее, лет	Количество деревьев главных лесных древесных пород не менее, тыс.шт на 1 га	Средняя высота деревьев главных пород не менее, м
сосна-7 лет	2,0	1,2

11. Объём работ по лесовосстановлению: площадь лесовосстановления – 10,2 га


К Проекту прилагаются:

1. Карточка обследования лесного участка
2. Чертеж (схема) участка (с указанием географических координат)
3. Перечетная ведомость


Проект лесовосстановления составил:

«22» 08 2022 г. зам. директора ООО «Лес-Р»  Глушкова В.П.
дата должность подпись Ф.И.О

Проект лесовосстановления согласован:

«22» 08 2022 г. директор  Данилов С.В.
дата должность подпись Ф.И.О

С проектом лесовосстановления ознакомлен:

«22» 08 2022 г. уч.лесничий  Насонова И.В.
дата должность подпись Ф.И.О

Лесничество: Руткинское

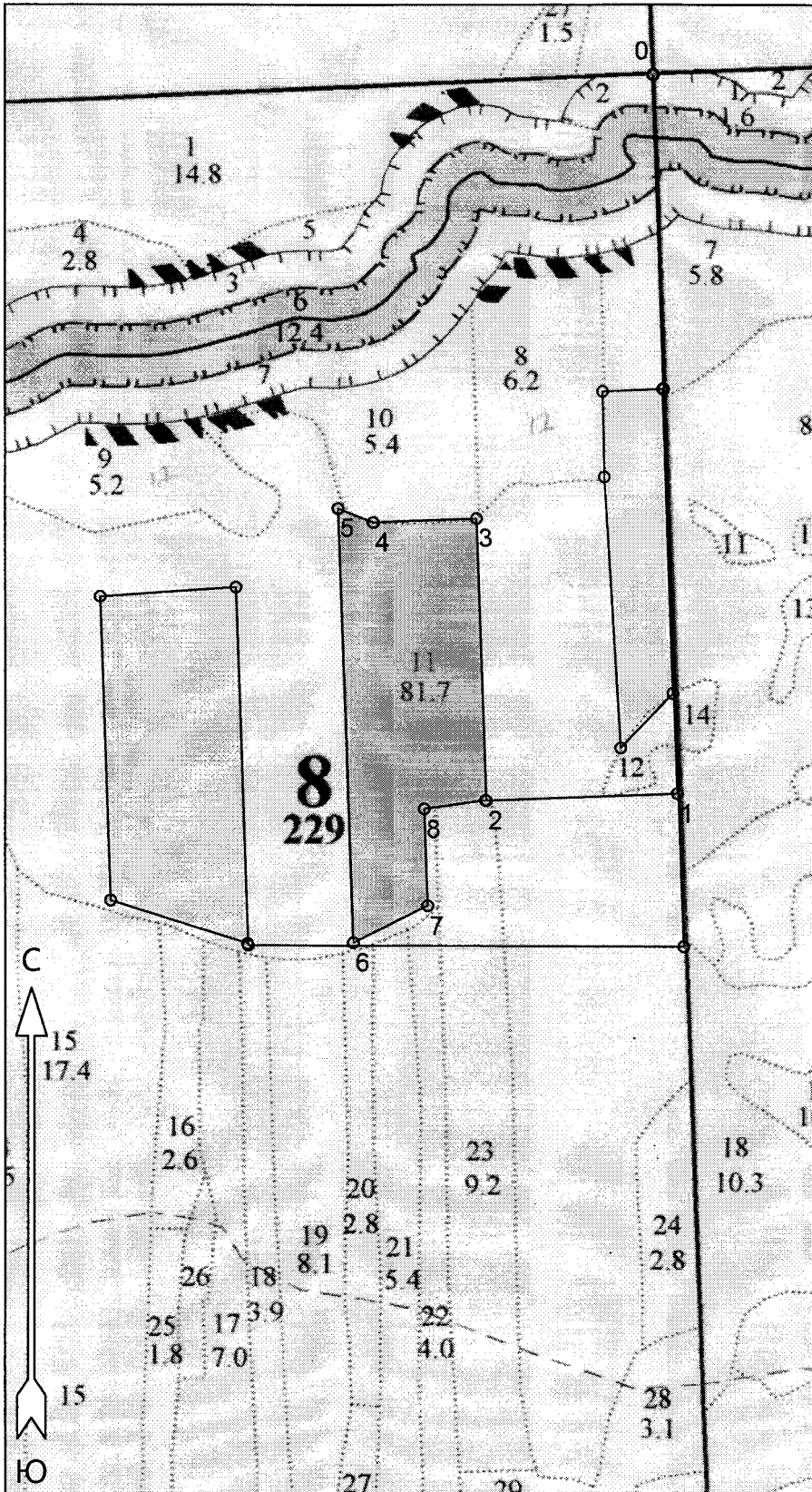
Участковое лесничество: Ардинское, Ардинский л у

Чертеж участка к проекту
искусственного лесовосстановления

№ квартала 8 № выдела 11


Площадь участка 10.2 га

Масштаб 1 : 10000

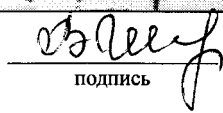


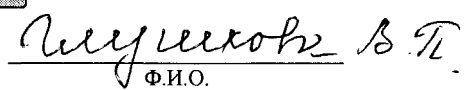
Экспликация объекта		
Номера точек	Румбы линий, °	Длина линий, м
Привязка		
0 - 1	ЮВ 15° 00'	1049
1 - 2	ЮЗ 75° 00'	280
Лесосека		
2 - 3	СЗ 15° 00'	410
3 - 4	ЮЗ 75° 00'	150
4 - 5	СЗ 81° 00'	55
5 - 6	ЮВ 15° 00'	630
6 - 7	СВ 51° 00'	120
7 - 8	СЗ 15° 00'	140
8 - 2	СВ 69° 00'	90

Условные обозначения

 Эксплуатационный участок

Чертил: представитель арендатора


подпись


Ф.И.О.

**Перечетная ведомость
жизнеспособного подроста при обследовании
участка № ___ / 2022 год лесовосстановления**

Лесничество Руткинское Участковое лесничество Ардинское Лесной участок Ардинский

Номер квартала 8 Номер выдела 11 Площадь 10,2

Номер пробной площади (п.п. номера учетных площадок)	Порода	Распределение подроста по высоте, шт.				Средняя высота, м	Средний возраст, лет
		Мелкий (до 0,5 м)	Средний (0,51-1,5 м)	Крупный (свыше 1,5 м)	Итого		
1	2	3	4	5	6	7	8
Номер уч.пл.							
1							
2							
3							
4							
5							
6							
7							
8							
9							
10							
11							
12							
13							
14							
15							
16							
17							
18							
19							
20							
21							
22							
23							
24							
25							
26							
27							
28							
29							
30							
31							
32							
33							
34							
35							
36							
37							
38							
39							
40							
41							
42							
43							
44							
45							
46							
47							
48							
49							
50							
Итого по п.п.							
Всего по участку подроста сопутствующих пород							
Всего по участку подроста главных (целевых) пород							
Коэффициент перевода		0,5	0,8	1,0			
С учетом коэффициента							

Итого в пересчете на крупный, подроста главных (целевых) пород, тыс шт. -

Анализ результатов обследования:

подрост отсутствует