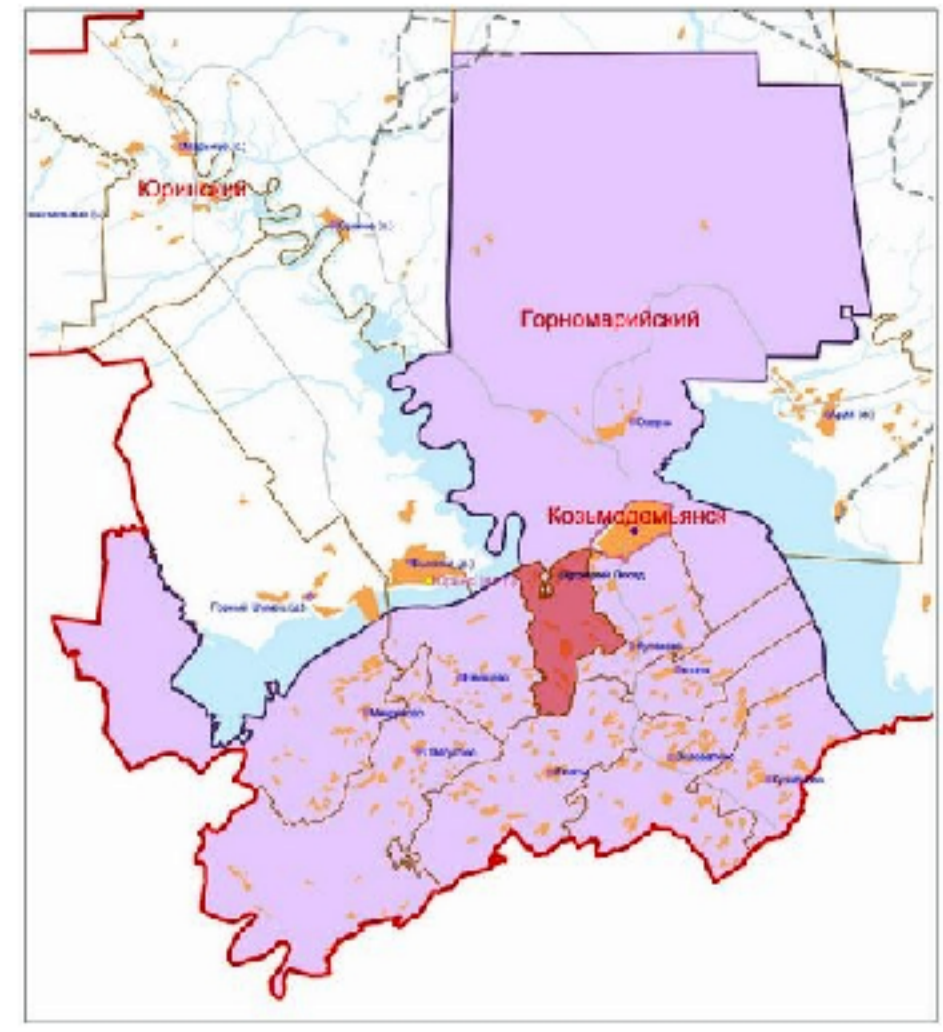
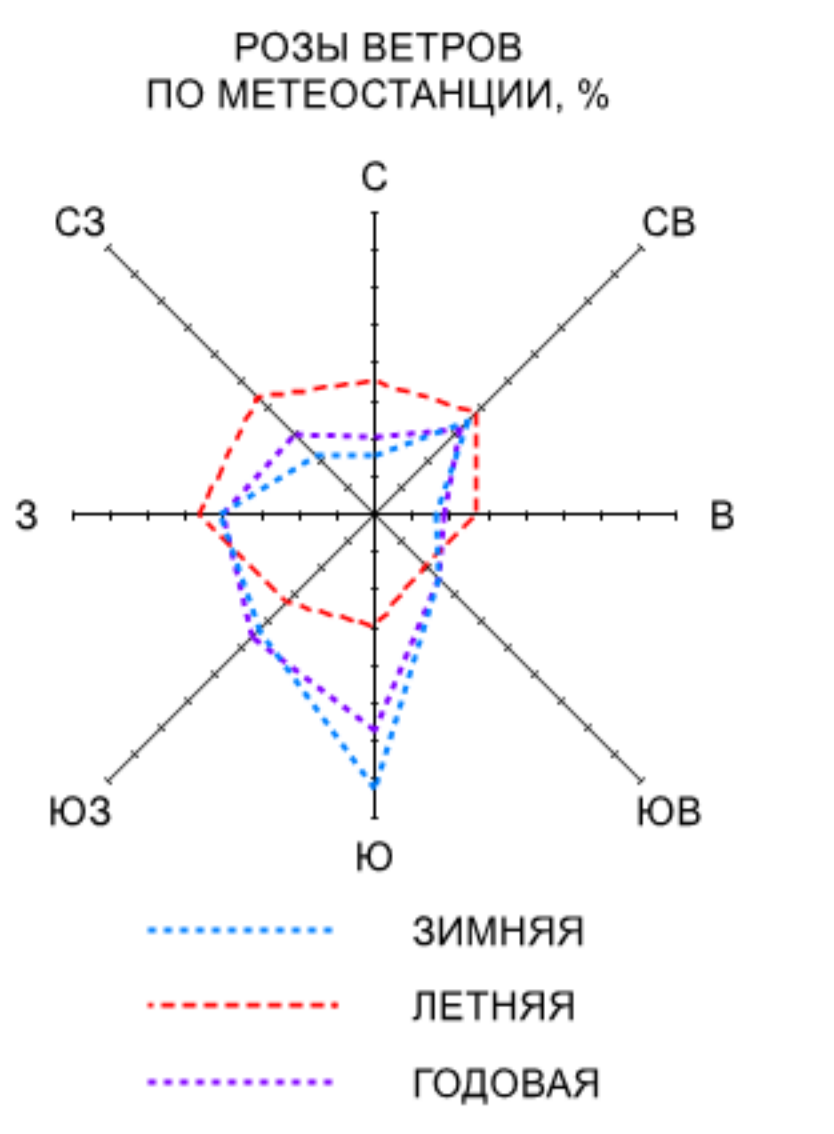


Схема размещения сельского поселения
в структуре муниципального района

РЕСПУБЛИКА МАРИЙ ЭЛ
ГОРНОМАРИЙСКИЙ МУНИЦИПАЛЬНЫЙ РАЙОН
ТРОИЦКО-ПОСАДСКОЕ СЕЛЬСКОЕ ПОСЕЛЕНИЕ
ГЕНЕРАЛЬНЫЙ ПЛАН
Карта границ населенных пунктов



ОЗЕРКИНСКОЕ
СЕЛЬСКОЕ ПОСЕЛЕНИЕ

ЮРИНСКИЙ
МУНИЦИПАЛЬНЫЙ
РАЙОН

ЧЕБОКСАРСКОЕ ВОДОХРАНИЛИЩЕ
р. ВОЛГА

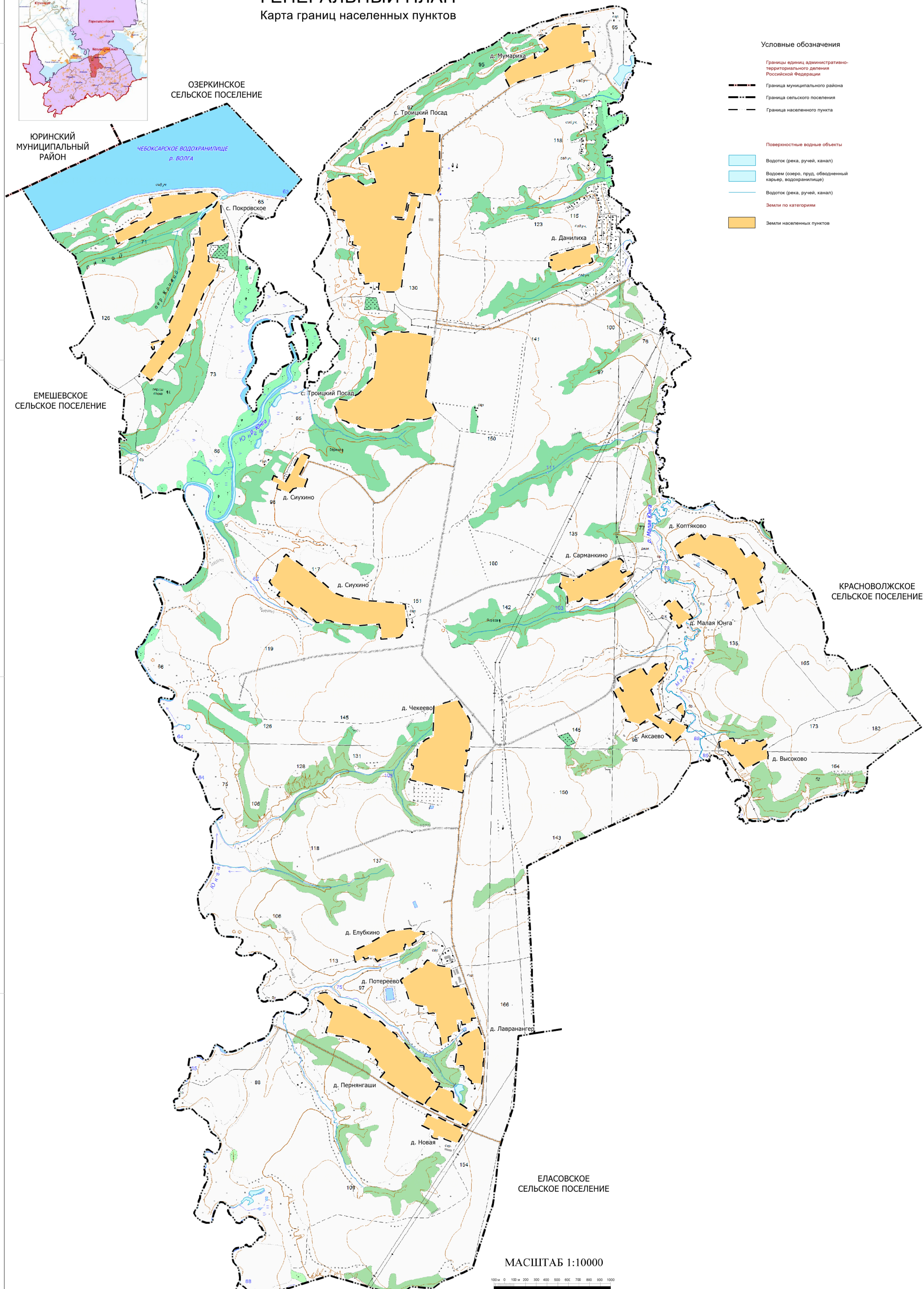
ЕМЕШЕВСКОЕ
СЕЛЬСКОЕ ПОСЕЛЕНИЕ

Условные обозначения

- Границы единиц административно-территориального деления Российской Федерации
- Граница муниципального района
- Граница сельского поселения
- Граница населенного пункта

Поверхностные водные объекты

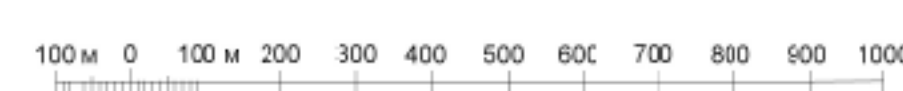
- Водоток (река, ручей, канал)
- Водоём (озеро, пруд, обводненный карьер, водохранилище)
- Водоток (река, ручей, канал)
- Земли по категориям
- Земли населенных пунктов



КРАСНОВОЛЖСКОЕ
СЕЛЬСКОЕ ПОСЕЛЕНИЕ

ЕЛАСОВСКОЕ
СЕЛЬСКОЕ ПОСЕЛЕНИЕ

МАСШТАБ 1:10000



Троицко-Посадское сельское поселение		Сетка		Лист		Листов	
Горномариysкий муниципальный район Республики Марий Эл							
Генеральный план							
Карта границ населенных пунктов							
Масштаб 1:10000							