

## ГРАФИЧЕСКОЕ ОПИСАНИЕ

**местоположения границ населенных пунктов, территориальных зон, особо охраняемых природных территорий, зон с особыми условиями использования территории**

**Публичный сервитут объекта газоснабжения «газопровод низкого давления, находящийся по адресу: Республика Марий Эл, Горномарийский район, д.Янгосово» с кадастровым номером 12:02:0000000:3522**

(наименование объекта, местоположение границ которого описано (далее - объект))

### Раздел 1

#### Сведения об объекте

№ п/п	Характеристики объекта	Описание характеристик
1	2	3
1.	Местоположение объекта	Республика Марий Эл, район Горномарийский, деревня Янгосово
2.	Площадь объекта +/- величина погрешности определения площади (Р +/- Дельта Р)	6329 +/- 28 м <sup>2</sup>
3.	Иные характеристики объекта	-

**Раздел 2****Сведения о местоположении границ объекта**

1. Система координат МСК-12, зона 1

2. Сведения о характерных точках границ объекта

Обозначение характерных точек границ	Координаты, м		Метод определения координат характерной точки	Средняя квадратическая погрешность положения характерной точки (Mt), м	Описание обозначения точки на местности (при наличии)
	X	Y			
1	2	3	4	5	6
1	316491.23	1189962.64	Аналитический метод	0.10	Закрепление отсутствует
2	316492.95	1189966.24	Аналитический метод	0.10	Закрепление отсутствует
3	316437.04	1189993.00	Аналитический метод	0.10	Закрепление отсутствует
4	316445.99	1190017.46	Аналитический метод	0.10	Закрепление отсутствует
5	316458.15	1190051.35	Аналитический метод	0.10	Закрепление отсутствует
6	316451.52	1190053.77	Аналитический метод	0.10	Закрепление отсутствует
7	316457.94	1190073.75	Аналитический метод	0.10	Закрепление отсутствует
8	316480.17	1190143.28	Аналитический метод	0.10	Закрепление отсутствует
9	316495.75	1190195.16	Аналитический метод	0.10	Закрепление отсутствует
10	316498.05	1190204.16	Аналитический метод	0.10	Закрепление отсутствует
11	316507.08	1190234.56	Аналитический метод	0.10	Закрепление отсутствует
12	316517.75	1190270.51	Аналитический метод	0.10	Закрепление отсутствует
13	316481.12	1190282.43	Аналитический метод	0.10	Закрепление отсутствует
14	316488.90	1190342.77	Аналитический метод	0.10	Закрепление отсутствует
15	316493.45	1190375.54	Аналитический метод	0.10	Закрепление отсутствует
16	316497.16	1190399.73	Аналитический метод	0.10	Закрепление отсутствует
17	316500.13	1190416.92	Аналитический метод	0.10	Закрепление отсутствует
18	316501.03	1190422.66	Аналитический метод	0.10	Закрепление отсутствует
19	316503.20	1190431.98	Аналитический метод	0.10	Закрепление отсутствует
20	316517.67	1190485.31	Аналитический метод	0.10	Закрепление отсутствует
21	316518.78	1190489.49	Аналитический метод	0.10	Закрепление отсутствует
22	316530.36	1190531.68	Аналитический метод	0.10	Закрепление отсутствует

2. Сведения о характерных точках границ объекта					
Обозначение характерных точек границ	Координаты, м		Метод определения координат характерной точки	Средняя квадратическая погрешность положения характерной точки (Mt), м	Описание обозначения точки на местности (при наличии)
	X	Y			
1	2	3	4	5	6
23	316534.19	1190547.39	Аналитический метод	0.10	Закрепление отсутствует
24	316536.76	1190561.03	Аналитический метод	0.10	Закрепление отсутствует
25	316545.94	1190609.16	Аналитический метод	0.10	Закрепление отсутствует
26	316552.44	1190643.93	Аналитический метод	0.10	Закрепление отсутствует
27	316570.32	1190653.93	Аналитический метод	0.10	Закрепление отсутствует
28	316599.04	1190681.02	Аналитический метод	0.10	Закрепление отсутствует
29	316615.35	1190696.43	Аналитический метод	0.10	Закрепление отсутствует
30	316641.74	1190721.01	Аналитический метод	0.10	Закрепление отсутствует
31	316663.02	1190740.72	Аналитический метод	0.10	Закрепление отсутствует
32	316668.06	1190745.24	Аналитический метод	0.10	Закрепление отсутствует
33	316665.97	1190747.66	Аналитический метод	0.10	Закрепление отсутствует
34	316687.38	1190765.60	Аналитический метод	0.10	Закрепление отсутствует
35	316671.55	1190782.03	Аналитический метод	0.10	Закрепление отсутствует
36	316633.46	1190821.94	Аналитический метод	0.10	Закрепление отсутствует
37	316625.04	1190814.64	Аналитический метод	0.10	Закрепление отсутствует
38	316600.58	1190793.84	Аналитический метод	0.10	Закрепление отсутствует
39	316559.61	1190759.20	Аналитический метод	0.10	Закрепление отсутствует
40	316561.47	1190757.21	Аналитический метод	0.10	Закрепление отсутствует
41	316538.31	1190738.08	Аналитический метод	0.10	Закрепление отсутствует
42	316482.85	1190692.28	Аналитический метод	0.10	Закрепление отсутствует
43	316476.77	1190690.02	Аналитический метод	0.10	Закрепление отсутствует
44	316468.26	1190682.48	Аналитический метод	0.10	Закрепление отсутствует
45	316391.39	1190612.15	Аналитический метод	0.10	Закрепление отсутствует
46	316394.09	1190609.19	Аналитический метод	0.10	Закрепление отсутствует
47	316469.71	1190678.38	Аналитический метод	0.10	Закрепление отсутствует

2. Сведения о характерных точках границ объекта					
Обозначение характерных точек границ	Координаты, м		Метод определения координат характерной точки	Средняя квадратическая погрешность положения характерной точки (Mt), м	Описание обозначения точки на местности (при наличии)
	X	Y			
1	2	3	4	5	6
48	316489.50	1190663.19	Аналитический метод	0.10	Закрепление отсутствует
49	316491.94	1190666.37	Аналитический метод	0.10	Закрепление отсутствует
50	316472.74	1190681.10	Аналитический метод	0.10	Закрепление отсутствует
51	316478.87	1190686.54	Аналитический метод	0.10	Закрепление отсутствует
52	316484.87	1190688.76	Аналитический метод	0.10	Закрепление отсутствует
53	316539.44	1190733.83	Аналитический метод	0.10	Закрепление отсутствует
54	316545.65	1190727.47	Аналитический метод	0.10	Закрепление отсутствует
55	316548.51	1190730.27	Аналитический метод	0.10	Закрепление отсутствует
56	316542.53	1190736.38	Аналитический метод	0.10	Закрепление отсутствует
57	316567.31	1190756.85	Аналитический метод	0.10	Закрепление отсутствует
58	316565.41	1190758.86	Аналитический метод	0.10	Закрепление отсутствует
59	316603.16	1190790.78	Аналитический метод	0.10	Закрепление отсутствует
60	316627.64	1190811.60	Аналитический метод	0.10	Закрепление отсутствует
61	316633.20	1190816.42	Аналитический метод	0.10	Закрепление отсутствует
62	316668.67	1190779.27	Аналитический метод	0.10	Закрепление отсутствует
63	316681.52	1190765.92	Аналитический метод	0.10	Закрепление отсутствует
64	316660.29	1190748.12	Аналитический метод	0.10	Закрепление отсутствует
65	316662.46	1190745.60	Аналитический метод	0.10	Закрепление отсутствует
66	316660.32	1190743.68	Аналитический метод	0.10	Закрепление отсутствует
67	316639.02	1190723.95	Аналитический метод	0.10	Закрепление отсутствует
68	316613.95	1190700.59	Аналитический метод	0.10	Закрепление отсутствует
69	316605.68	1190707.94	Аналитический метод	0.10	Закрепление отсутствует
70	316603.02	1190704.94	Аналитический метод	0.10	Закрепление отсутствует
71	316611.02	1190697.84	Аналитический метод	0.10	Закрепление отсутствует
72	316596.30	1190683.92	Аналитический метод	0.10	Закрепление отсутствует

2. Сведения о характерных точках границ объекта					
Обозначение характерных точек границ	Координаты, м		Метод определения координат характерной точки	Средняя квадратическая погрешность положения характерной точки (M <sub>t</sub> ), м	Описание обозначения точки на местности (при наличии)
	X	Y			
1	2	3	4	5	6
73	316567.94	1190657.17	Аналитический метод	0.10	Закрепление отсутствует
74	316548.86	1190646.51	Аналитический метод	0.10	Закрепление отсутствует
75	316542.00	1190609.90	Аналитический метод	0.10	Закрепление отсутствует
76	316532.84	1190561.77	Аналитический метод	0.10	Закрепление отсутствует
77	316530.68	1190550.38	Аналитический метод	0.10	Закрепление отсутствует
78	316524.18	1190552.40	Аналитический метод	0.10	Закрепление отсутствует
79	316523.00	1190548.58	Аналитический метод	0.10	Закрепление отсутствует
80	316529.84	1190546.46	Аналитический метод	0.10	Закрепление отсутствует
81	316526.48	1190532.68	Аналитический метод	0.10	Закрепление отсутствует
82	316515.56	1190492.86	Аналитический метод	0.10	Закрепление отсутствует
83	316502.59	1190499.12	Аналитический метод	0.10	Закрепление отсутствует
84	316500.85	1190495.52	Аналитический метод	0.10	Закрепление отсутствует
85	316514.49	1190488.93	Аналитический метод	0.10	Закрепление отсутствует
86	316513.81	1190486.35	Аналитический метод	0.10	Закрепление отсутствует
87	316499.86	1190434.95	Аналитический метод	0.10	Закрепление отсутствует
88	316487.57	1190438.45	Аналитический метод	0.10	Закрепление отсутствует
89	316486.47	1190434.61	Аналитический метод	0.10	Закрепление отсутствует
90	316498.88	1190431.07	Аналитический метод	0.10	Закрепление отсутствует
91	316497.11	1190423.42	Аналитический метод	0.10	Закрепление отсутствует
92	316496.19	1190417.58	Аналитический метод	0.10	Закрепление отсутствует
93	316493.22	1190400.37	Аналитический метод	0.10	Закрепление отсутствует
94	316489.49	1190376.12	Аналитический метод	0.10	Закрепление отсутствует
95	316485.20	1190345.17	Аналитический метод	0.10	Закрепление отсутствует
96	316446.39	1190347.92	Аналитический метод	0.10	Закрепление отсутствует
97	316434.73	1190345.70	Аналитический метод	0.10	Закрепление отсутствует

2. Сведения о характерных точках границ объекта					
Обозначение характерных точек границ	Координаты, м		Метод определения координат характерной точки	Средняя квадратическая погрешность положения характерной точки (M <sub>t</sub> ), м	Описание обозначения точки на местности (при наличии)
	X	Y			
1	2	3	4	5	6
98	316421.48	1190344.51	Аналитический метод	0.10	Закрепление отсутствует
99	316421.84	1190340.53	Аналитический метод	0.10	Закрепление отсутствует
100	316435.29	1190341.74	Аналитический метод	0.10	Закрепление отсутствует
101	316446.63	1190343.90	Аналитический метод	0.10	Закрепление отсутствует
102	316484.67	1190341.20	Аналитический метод	0.10	Закрепление отсутствует
103	316476.72	1190279.65	Аналитический метод	0.10	Закрепление отсутствует
104	316512.81	1190267.91	Аналитический метод	0.10	Закрепление отсутствует
105	316503.24	1190235.70	Аналитический метод	0.10	Закрепление отсутствует
106	316494.19	1190205.22	Аналитический метод	0.10	Закрепление отсутствует
107	316492.38	1190198.15	Аналитический метод	0.10	Закрепление отсутствует
108	316477.19	1190202.16	Аналитический метод	0.10	Закрепление отсутствует
109	316476.17	1190198.30	Аналитический метод	0.10	Закрепление отсутствует
110	316491.31	1190194.29	Аналитический метод	0.10	Закрепление отсутствует
111	316476.35	1190144.46	Аналитический метод	0.10	Закрепление отсутствует
112	316454.77	1190076.96	Аналитический метод	0.10	Закрепление отсутствует
113	316435.75	1190083.99	Аналитический метод	0.10	Закрепление отсутствует
114	316434.37	1190080.23	Аналитический метод	0.10	Закрепление отсутствует
115	316453.55	1190073.15	Аналитический метод	0.10	Закрепление отсутствует
116	316447.74	1190055.07	Аналитический метод	0.10	Закрепление отсутствует
117	316441.48	1190057.10	Аналитический метод	0.10	Закрепление отсутствует
118	316440.24	1190053.30	Аналитический метод	0.10	Закрепление отсутствует
119	316448.38	1190050.66	Аналитический метод	0.10	Закрепление отсутствует
120	316453.05	1190048.95	Аналитический метод	0.10	Закрепление отсутствует
121	316442.88	1190020.63	Аналитический метод	0.10	Закрепление отсутствует
122	316396.23	1190035.60	Аналитический метод	0.10	Закрепление отсутствует

## 2. Сведения о характерных точках границ объекта

Обозначение характерных точек границ	Координаты, м		Метод определения координат характерной точки	Средняя квадратическая погрешность положения характерной точки (Mt), м	Описание обозначения точки на местности (при наличии)
	X	Y			
1	2	3	4	5	6
123	316395.01	1190031.80	Аналитический метод	0.10	Закрепление отсутствует
124	316441.52	1190016.87	Аналитический метод	0.10	Закрепление отсутствует
125	316432.04	1189990.96	Аналитический метод	0.10	Закрепление отсутствует
1	316491.23	1189962.64	Аналитический метод	0.10	Закрепление отсутствует

## 3. Сведения о характерных точках части (частей) границы объекта

Обозначение характерных точек части границы	Координаты, м		Метод определения координат характерной точки	Средняя квадратическая погрешность положения характерной точки (Mt), м	Описание обозначения точки на местности (при наличии)
	X	Y			
1	2	3	4	5	6
-	-	-	-	-	-

### Раздел 3

#### Сведения о местоположении измененных (уточненных) границ объекта

1. Система координат -

2. Сведения о характерных точках границ объекта

Обозначение характерных точек границ	Существующие координаты, м		Измененные (уточненные) координаты, м		Метод определения координат характерной точки	Средняя квадратическая погрешность положения характерной точки (Mt), м	Описание обозначения точки на местности (при наличии)
	X	Y	X	Y			
1	2	3	4	5	6	7	8
-	-	-	-	-	-	-	

3. Сведения о характерных точках части (частей) границы объекта

Обозначение характерных точек части границы	Существующие координаты, м		Измененные (уточненные) координаты, м		Метод определения координат характерной точки	Средняя квадратическая погрешность положения характерной точки (Mt), м	Описание обозначения точки на местности (при наличии)
	X	Y	X	Y			
1	2	3	4	5	6	7	8
-	-	-	-	-	-	-	



# Схема расположения границ публичного сервитута



Масштаб 1:5000

Условные обозначения:

	- граница публичного сервитута
	- граница газораспределительной сети с кадастровым номером 12:02:0070304:832, сведения о которой содержатся в ЕГРН
	- характерная точка границы, сведения о которой позволяют однозначно определить ее местоположение на местности
	- граница земельного участка, установленная в соответствии с федеральным законодательством, включенная в ЕГРН
	- кадастровый номер земельного участка
	- граница кадастрового квартала, установленная в соответствии с федеральным законодательством, включенная в ЕГРН
	- надпись номера кадастрового квартала

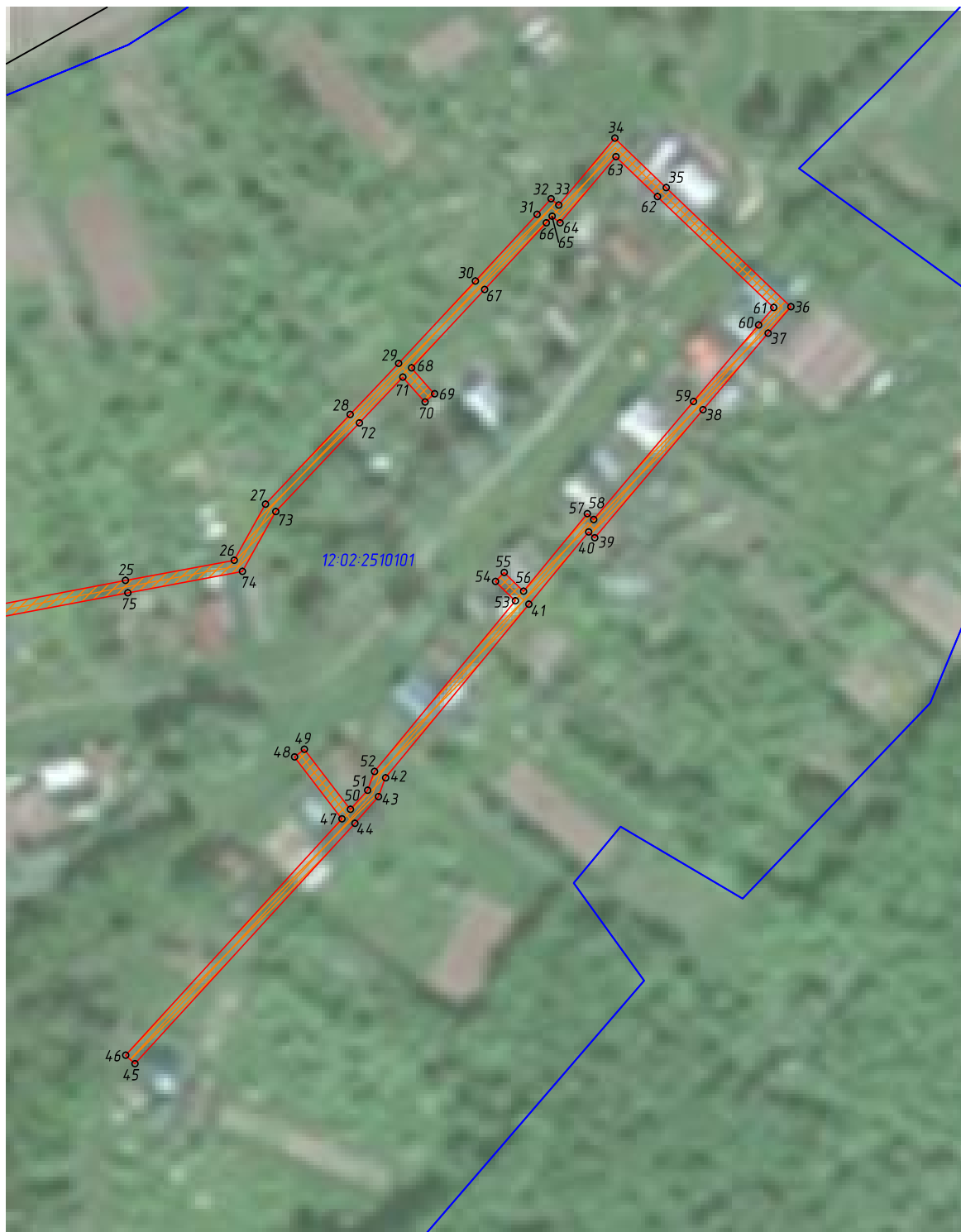


Масштаб 1:2000

Условные обозначения:

	- граница публичного сервитута
	- граница газораспределительной сети с кадастровым номером 12-11-1170101-305, сведения о которой содержатся в ЕГРН
	- характерная точка границы, сведения о которой позволяют однозначно определить ее местоположение на местности
	- граница земельного участка, установленная в соответствии с федеральным законодательством, включенная в ЕГРН
	- кадастровый номер земельного участка
	- граница кадастрового квартала, установленная в соответствии с федеральным законодательством, включенная в ЕГРН
	- надпись номера кадастрового квартала

# Схема расположения границ публичного сервитута



Масштаб 1:2000

Условные обозначения:

	- граница публичного сервитута
	- граница газораспределительной сети с кадастровым номером 12-02-0070304-832, сведения о которой содержатся в ЕГРН
	- характерная точка границы, сведения о которой позволяют однозначно определить ее местоположение на местности
	- граница земельного участка, установленная в соответствии с федеральным законодательством, включенная в ЕГРН
	- кадастровый номер земельного участка
	- граница кадастрового квартала, установленная в соответствии с федеральным законодательством, включенная в ЕГРН
	- надпись номера кадастрового квартала