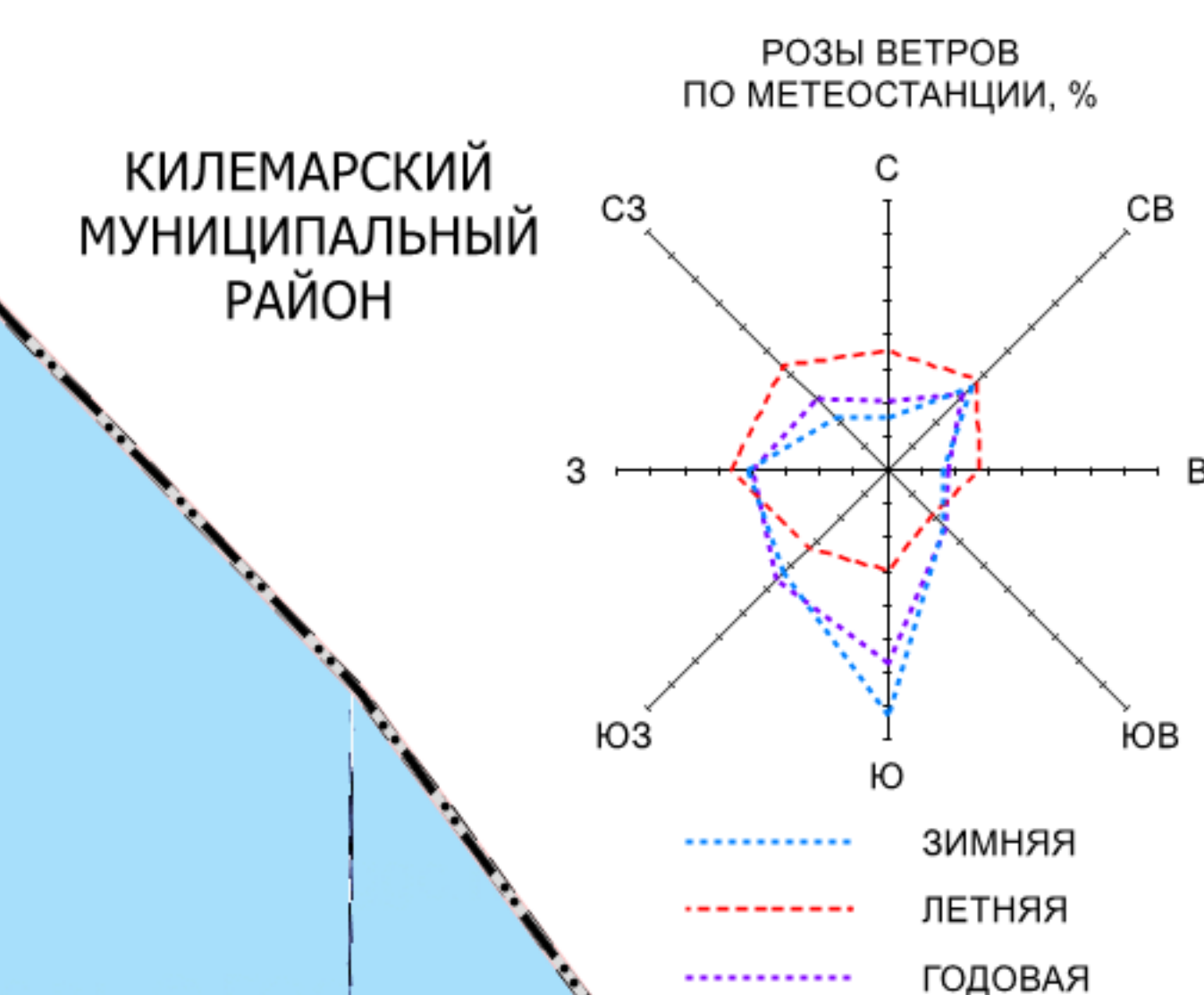
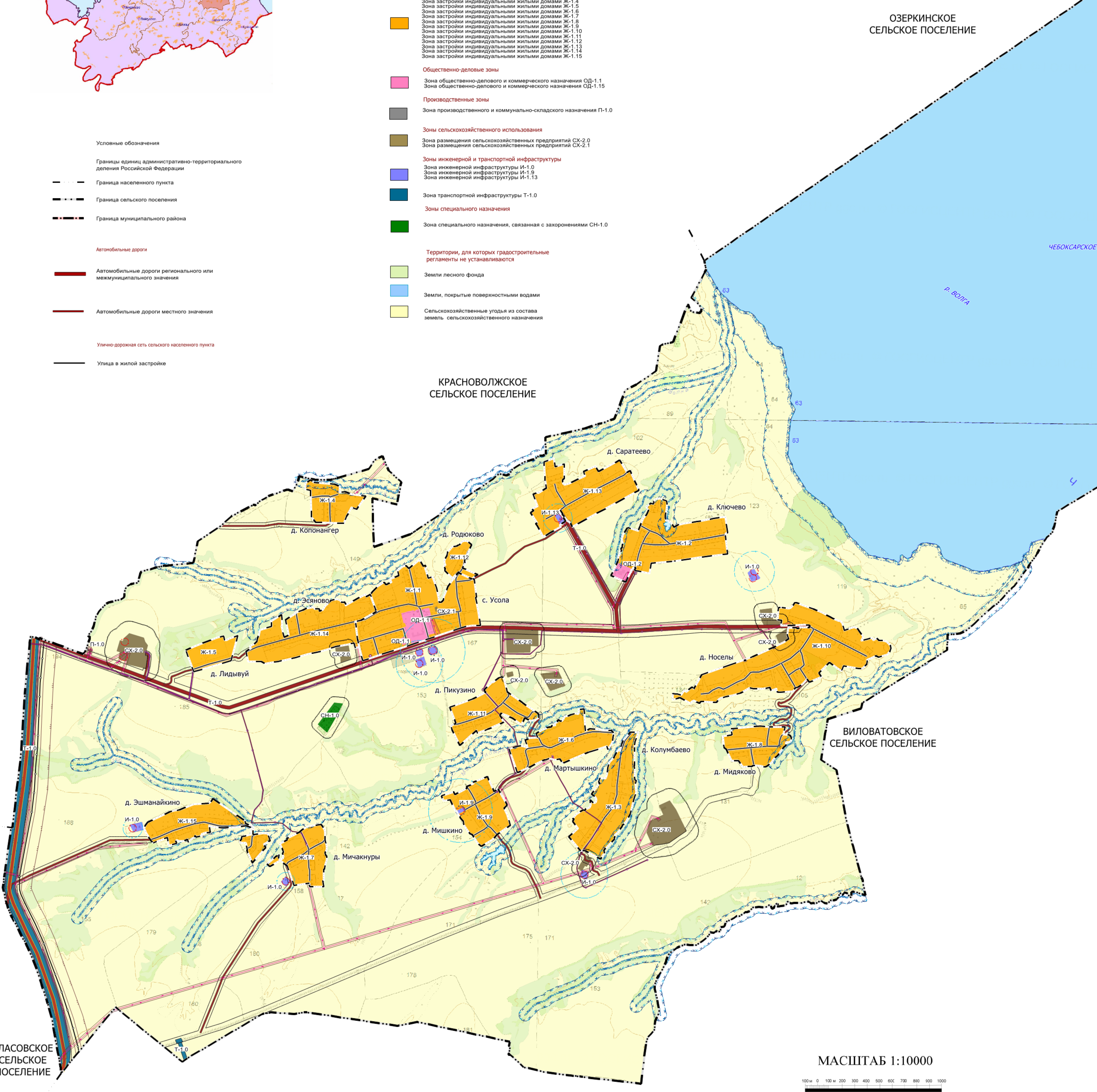


РЕСПУБЛИКА МАРИЙ ЭЛ
ГОРНОМАРИЙСКИЙ МУНИЦИПАЛЬНЫЙ РАЙОН
УСОЛИНСКОЕ СЕЛЬСКОЕ ПОСЕЛЕНИЕ
Карта градостроительного зонирования



- Территориальные зоны**
- Жилые зоны**
- Зона застройки индивидуальными жилыми домами Ж-1.1
 - Зона застройки индивидуальными жилыми домами Ж-1.2
 - Зона застройки индивидуальными жилыми домами Ж-1.3
 - Зона застройки индивидуальными жилыми домами Ж-1.4
 - Зона застройки индивидуальными жилыми домами Ж-1.5
 - Зона застройки индивидуальными жилыми домами Ж-1.6
 - Зона застройки индивидуальными жилыми домами Ж-1.7
 - Зона застройки индивидуальными жилыми домами Ж-1.8
 - Зона застройки индивидуальными жилыми домами Ж-1.9
 - Зона застройки индивидуальными жилыми домами Ж-1.10
 - Зона застройки индивидуальными жилыми домами Ж-1.11
 - Зона застройки индивидуальными жилыми домами Ж-1.12
 - Зона застройки индивидуальными жилыми домами Ж-1.13
 - Зона застройки индивидуальными жилыми домами Ж-1.14
 - Зона застройки индивидуальными жилыми домами Ж-1.15
- Общественно-деловые зоны**
- Зона общественно-делового и коммерческого назначения ОД-1.1
 - Зона общественно-делового и коммерческого назначения ОД-1.15
- Производственные зоны**
- Зона производственного и коммунально-складского назначения П-1.0
- Зоны сельскохозяйственного использования**
- Зона размещения сельскохозяйственных предприятий СХ-2.0
 - Зона размещения сельскохозяйственных предприятий СХ-2.1
- Зоны инженерной и транспортной инфраструктуры**
- Зона инженерной инфраструктуры И-1.0
 - Зона инженерной инфраструктуры И-1.9
 - Зона инженерной инфраструктуры И-1.13
 - Зона транспортной инфраструктуры Т-1.0
- Зоны специального назначения**
- Зона специального назначения, связанная с захоронениями СН-1.0
- Территории, для которых градостроительные регламенты не устанавливаются**
- Земли лесного фонда
 - Земли, покрытые поверхностными водами
 - Сельскохозяйственные угодья из состава земель сельскохозяйственного назначения

- Условные обозначения**
- Границы единиц административно-территориального деления Российской Федерации
 - Граница населенного пункта
 - Граница сельского поселения
 - Граница муниципального района
- Автомобильные дороги**
- Автомобильные дороги регионального или межмуниципального значения
 - Автомобильные дороги местного значения
- Улично-дорожная сеть сельского населенного пункта**
- Улицы в жилой застройке



- Охранная зона инженерных коммуникаций**
- Охранная зона газопроводов и систем газоснабжения
 - Охранная зона объектов электросетевого хозяйства (защита линий электропередачи, вокруг подстанций)
 - Охранная зона линий и сооружений связи
- Иные зоны с особыми условиями использования**
- Придорожная полоса
 - Санитарно-защитная зона
 - Санитарно-защитная зона предприятий, сооружений и иных объектов
 - Распределительные трубопроводы для транспортировки газа
 - Газопровод распределительный высокого давления
 - Магистральные трубопроводы для транспортировки нефти и газообразных углеводородов
 - Линии электропередачи (ЛЭП)
 - Линии электропередачи 10 кВ
- Водоохранные зоны**
- Водоохранная зона
 - Прибрежные защитные полосы
 - Прибрежная защитная полоса
 - Береговые полосы
 - Береговая полоса
 - Зоны санитарной охраны источников питьевого и хозяйственно-бытового водоснабжения и водопроводов питьевого назначения
 - Первый пояс зоны санитарной охраны источника водоснабжения
 - Второй пояс зоны санитарной охраны источника водоснабжения
 - Третий пояс зоны санитарной охраны источника водоснабжения
- Поверхностные водные объекты**
- Водоток (река, ручей, канал)
 - Водоём (озеро, пруд, обводненный карьер, водохранилище)
 - Водоток (река, ручей, канал)

МАСШТАБ 1:10000

Исполнительное отделение		Сельское поселение	
Горномарииский муниципальный район Республики Марий Эл		Усолинское сельское поселение	
Исполнительный директор	Сельсовет	Линейный	Линейный
С.И. Иванов	И.И. Петров	И.И. Петров	И.И. Петров
С.И. Иванов	И.И. Петров	И.И. Петров	И.И. Петров

ЕЛАСОВСКОЕ СЕЛЬСКОЕ ПОСЕЛЕНИЕ