

Субъект Российской Федерации Республика Марий Эл
Лесной район Новоторъяльский
Лесничество Новоторъяльское Участковое лесничество Новоторъяльское

ПРОЕКТ
искусственного лесовосстановления № 3 / 2022 год

1. № квартала 29 № выдела 5
2. Площадь лесного участка, га 4,0
3. Лесорастительные условия лесного участка:
- 3.1. Рельеф ровный
- 3.2. Гидрологические условия _____
- 3.3. Почва суглинистая, свежая
тип, механический состав, влажность _____
- 3.4. Поврежденность почвы участка (степень) слабая
слабая, средняя, сильная
- 3.5. Степень задернения сильное
слабая, средняя, сильная
- 3.6. Степень минерализации почвы _____
- 3.7. Группа типов леса, тип лесорастительных условий ЕБР, В2
4. Категория участка лесовосстановления вырубка
вырубка, гарь, прогалина, иная (год, месяц) _____
5. Исходный породный состав участка лесовосстановления 6Ос1Б2Е1С
6. Количество пней, тыс.шт./га до 500 шт/га
- 6.1. Средняя высота пней, см 25 6.2. Средний диаметр пней, см 28
7. Состояние очистки от порубочных остатков и валежника (захламленность) очистка удовлетворительная
отсутствует, слабая, средняя, сильная
8. Завалуненность, % слабая
слабая, средняя, сильная, иные препятствия
9. Категория доступности для техники а
а, б, в, г*
10. Характеристика сохраненного подроста главных пород:
- 10.1. Количество подроста по категориям крупности тыс.шт./га _____
мелкий, средний, крупный
- 10.2. Количество подроста в пересчете на крупный, тыс.шт/га _____ в т.ч. по породам _____
- 10.3. Жизнеспособность подроста _____
жизнеспособный, нежизнеспособный
- 10.4. Категория густоты _____
редкий, средний, густой
- 10.5. Средняя высота подроста, м _____
- 10.6. Средний возраст подроста, лет _____
- 10.7. Встречаемость подроста, % _____
- 10.8. Распределение по площади _____
равномерное, неравномерно, групповое
11. Характеристика возобновления сопутствующих древесных пород, кустарника:
порода _____ количество, шт./га _____ средняя высота, м _____
- 11.1 Характеристика возобновления нежелательных пород: порода _____ количество, шт./га _____
средняя высота, м _____
12. Проектируемый способ лесовосстановления искусственное лесовосстановление
13. Обоснование проектируемого способа лесовосстановления отсутствие подроста
- 13.1. Обоснование главных лесных древесных пород соответствие типу лесорастительных условий
- 13.2. Обоснование породного состава восстанавливаемых лесов соответствие направлению хозяйства с экономической точки зрения
14. Период лесовосстановления весна 2023 года – осень 2029 года

* а - доступно без расчистки и корчевки пней, б- узкополосная расчистка без корчевки пней, понижение пней; в- узкополосная расчистка с корчевкой пней диаметром до 24 см, г- широкополосная расчистка с корчевкой всех пней на полосах.

начало, окончание (месяц, год)

15. Технология (методы) выполнения работ по лесовосстановлению:

15.1. Расчистка и подготовка участка трактором МТЗ -82 с плугом ПКЛ-70

полосная с корчевкой (без корчевки) пней, сплошная, понижение пней

расстояния между центрами полос _____ м, ширина полос _____ м

15.2. Подготовка почвы: борозда

полоса, борозда, площадка, иное

15.2.1. Расстояние между центрами рядов посадочных (посевных мест), м 4,0 * 0,8

15.2.2. Общая протяженность рядов посадочных (посевных мест), км/га 2,8 км

15.2.3. Срок подготовки почвы август 2022 года _____ месяца, год

15.3. Метод создания посадка (апрель-май 2023г.)

посадка/ посев (месяц, год)

16. Характеристика посадочного (посевного) материала

сеянцы Березы 3х лет, высота 25 см, диаметр корневой шейки 2,5-3 мм.

вид, сеянцы, саженцы, возраст (лет), размеры стволика (высота, диаметр корневой шейки)

семена: селекционная категория семян, происхождение, класс качества семян

17 Предпосевная подготовка семян _____ -

снегование, стратификация, обработка фунгицидами, иная

18 Норма высева, кг/га _____ -

19 Размещение семян при посеве _____ -

строчками, лунками, иное

20 Схема размещения посадочных, посевных мест:

расстояния между рядами 4,0 м, в рядах 0,8 м

21 Густота посадки, посева, тыс.шт/га 3,2

22 Видовой состав культивируемых пород, ед. 1

в т.ч. главная (ые) Береза

сопутствующая(ие) _____

23 Схема смешения пород Б-Б-Б

24 Дополнение _____, количество посадочных мест, тыс.шт./га _____

25 Уход за лесными культурами (агротехнический, лесоводственный):

25.1.Количество агротехнических уходов всего 8,

по годам 1-й год - 1 уход, 2-й год -1 уход, 3-й и последующие годы -1 ухода

годы, количество

Технология скашивание растительности

ручная оправка растений, рыхление почвы с уничтожением травянистой и древесной растительности

в рядах и междурядьях, подавление, скашивание растительности механическим способом;

применение химических средств для уничтожения травянистой и древесной растительности в зоне роста культур, подкормка и полив культур

25.2. Количество лесоводственных уходов всего 1, по годам 2028г.

годы, количество

Технология уничтожение или предупреждение появления травянистой и нежелательной древесной растительности

уничтожение или предупреждение появления травянистой и нежелательной древесной растительности

26 Борьба с вредителями, болезнями леса _____ -

перечень мероприятий, объем работы

27 Противопожарные мероприятия минерализованные полосы

перечень мероприятий, объем работы

28 Иные мероприятия _____

29 Проектируемые показатели восстанавливаемых лесов

Приживаемость лесных культур, %: 1 год 86 2 год 84

иной год 80

Параметры лесных культур в возрасте 7 лет (5 лет, иной возраст):

количество деревьев культивируемых пород, тыс.шт./га, всего 2,5 в т.ч. по породам Береза -2,5

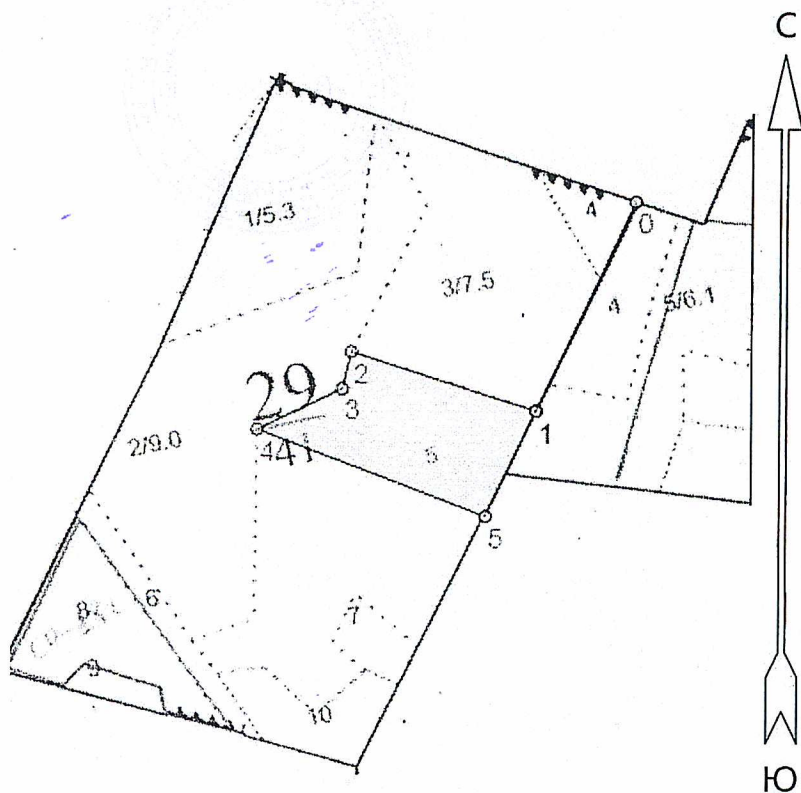
соотношение средних высот деревьев культивируемых пород и естественно возобновившихся сопутствующих (нежелательных) пород, _____

30. Требования к молоднякам, площади которых подлежат отнесению к землям, на которых расположены леса:

30.1. Проектируемый возраст (год) отнесения к землям, занятым лесными насаждениями 7 лет

А Б Р И С

искусственного лесовосстановления - посадка лесных культур
 Новоторьяльское лесничество, Новоторьяльское участковое лесничество
 Новоторьяльский лесной участок. Квартал 29 выдел 5 пл. 4,0 га;
 Масштаб 1:10000



№№ точек	Румбы линий	Длина линий, м	№№ точек	Румбы линий	Длина линий, м
0-1	ЮЗ-25°	308			
1-2	СЗ-72°	256			
2-3	ЮЗ-13°	51			
3-4	ЮЗ-64°	124			
4-5	ЮВ-69°	322			
5-1	СВ-25°	155			