

**ПРОЕКТ ЛЕСОВОССТАНОВЛЕНИЯ**  
Период лесовосстановления 09.2022г.- 10.2029г.

**Характеристика местоположения лесного участка**

Республика Марий Эл, Килемарский район

Волжское лесничество – филиал ГКУ РМЭ «Западное межрайонное управление лесами»

Визимьярское участковое лесничество

**Арендатор ООО «Венера»**

Целевое назначение лесов (категория защитных лесов) – эксплуатационные

Квартал 14 выдел 37 площадь лесного участка 1.1 га

**Характеристика площади лесного участка**

1. Категория лесного участка *вырубка 2021г.*;
2. Состояние очистки от порубочных остатков *удовлетворительное*;
3. Исходный породный состав лесного участка *9С1Б*;
4. Количество пней *300 шт./га*, средняя высота пней – 22см, средний диаметр пней - 26см;
5. Захламленность *отсутствует*;
6. Категория доступности для техники *доступно*.

**Характеристика лесорастительных условий лесного участка**

7. Рельеф *равнинный*;

8. Почва *супесчаная, влажная*; степень задернения *средняя*; степень минерализации, % -

9. Тип леса, ТЛУ – *Счер., А3; бонитет 1.*

**Характеристика имеющегося подроста и молодняка лесных древесных пород**

10. Наличие подроста и молодняка лесных древесных пород *отсутствует*;
11. Наличие возобновления сопутствующих древесных пород, кустарника, шт./га *отсутствует*;
12. Наличие возобновления нежелательных пород *отсутствует*.

**Проектируемый способ лесовосстановления** *искусственное лесовосстановление*;

Обоснование проектируемого способа лесовосстановления *группа типов леса (ТЛУ) - влажные, количество жизнеспособного подроста и молодняка - менее 0,5 тыс.шт/га (прил.17 к приказу Минприроды России от 04.12.2020г. № 1014)*;

Обоснование главной лесной древесной породы *сосна обыкновенная – хозяйственно-ценная хвойная древесная порода, соответствует природно-климатическим условиям выращивания и целям лесовосстановления.*

**Проектируемый объем работ лесовосстановления**

13. Площадь лесовосстановления - *1.1 га*;

14. Количество растений (сосны обыкновенн.) - *4,0 тыс.шт./га*;

15. Количество растений (сосны обыкновенн.) на всей площади – *4.4 тыс.шт.*

**Сроки и технология (методы) выполнения работ по лесовосстановлению**

16. Способ обработки почвы *механизированная вспашка трактором МТЗ-82 с плугом ПЛ-1 бороздами*, глубина обработки почвы - *15см*, время обработки почвы – *сентябрь-октябрь 2022г.*;

17. Схема размещения посадочных мест: расстояние между центрами посадочных рядов – *2.5м*, расстояние в рядах – *1.0 м*;

18. Метод и способ создания лесных культур *посадка саженцами сосны вручную под меч Колесова – май 2023г.*;

19. Характеристика посадочного материала *саженцы сосны 2-летки, выращены в открытом грунте ООО «Венера» (удостоверение о качестве семян №12/942 от 26.02.2021г., выдано отделом «Марийская лесосеменная станция»); категория семян - нормальные, 1 класс качества*;

20. Требования к используемому посадочному материалу *возраст не менее 2 лет, высота стволика не менее 12см; диаметр стволика у корневой шейки не менее 2.0 мм*;

21. Видовой состав древесных пород *сосна обыкновенная*;

22. Схема смешения пород *С-С-С*;

23. Виды и способы ухода за лесными культурами, их кратность:

1-й год - *агротехнический 2-кратный ручной уход (оправка растений от повреждения снегом, заноса песком, размыва почвы, рыхление почвы с одновременным уничтожением травянистой растительности в рядах культур и междурядах - при необходимости; дополнение по результатам инвентаризации*;

2-й год - *агротехнический 2-кратный ручной уход (оправка растений от повреждения снегом, рыхление почвы с одновременным уничтожением травянистой и древесной растительности в рядах культур и междурядах) - при необходимости*;

3-й год - *агротехнический 1-кратный ручной уход (уничтожение нежелательной древесной растительности) - при необходимости*;

*Проведение лесоводственных уходов (уничтожение нежелательной древесной растительности) в последующие годы – по мере необходимости*;

24. Противопожарные мероприятия - *устройство минерализованной полосы по периметру участка.*

**Требования к молоднякам, площади которых подлежат отнесению к землям, на которых расположены леса для признания работ по лесовосстановлению завершенными**

Возраст (год) отнесения к землям, на которых расположены леса - *7 лет (2029 г.)*;

Количество деревьев главной лесной древесной породы *не менее 2.0 тыс.шт./га*;

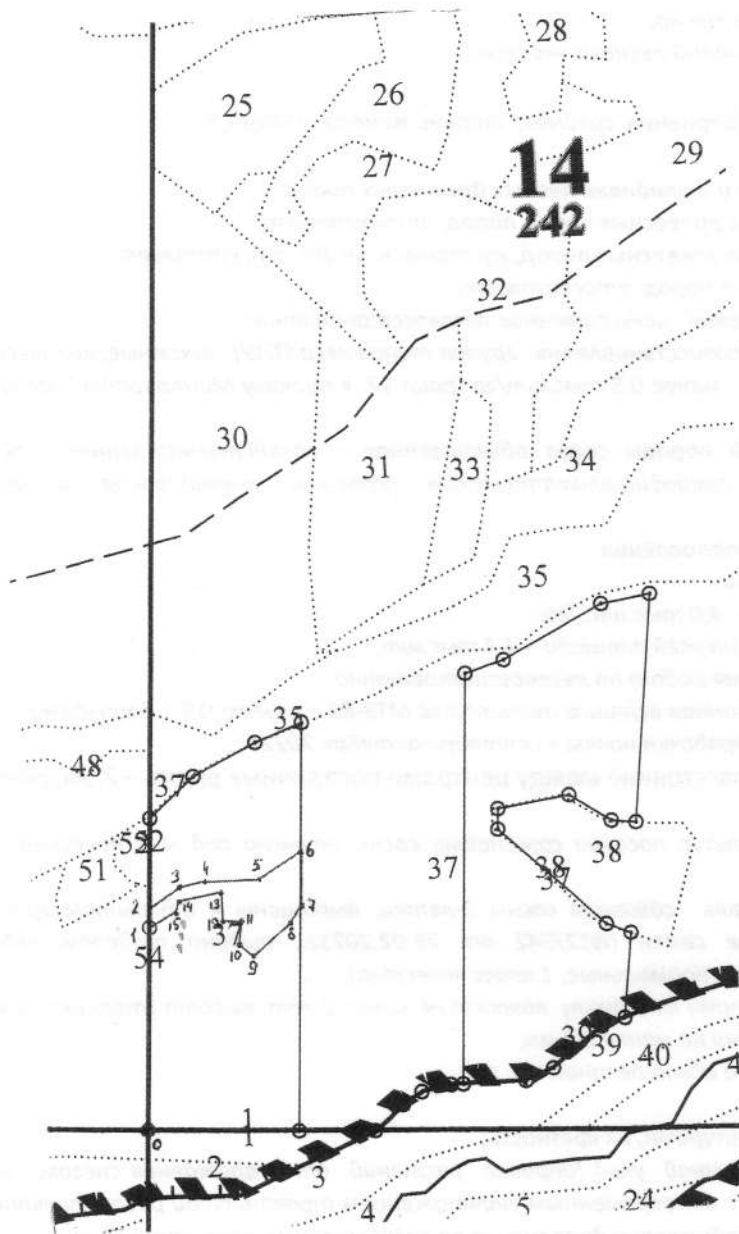
Средняя высота деревьев главной породы не менее 1.2м;  
 26. Безопасные способы выполнения работ *соблюдение правил ТБ.*

К Проекту прилагаются:

1. Чертеж-схема лесного участка участка;
2. Карточка обследования лесного участка;
3. Перечетная ведомость жизнеспособного подроста при обследовании участка лесовосстановления.

Чертеж участка (квартал 14, выдел 37, площадь 1.1 га)

Масштаб 1:10000



Геоданные

Номера точек	Направление, румбы, град.	Длина линий, м
Привязочный ход		
0-1	СЗ:9	268
Основной ход		
1-2	СЗ:9	25
2-3	СВ:45	50
3-4	СВ:65	27
4-5	СВ:77	78
5-6	СВ:46	70
6-7	ЮВ:9	72
7-8	ЮЗ:22	30
8-9	ЮЗ:38	65
9-10	СЗ:61	24
10-11	СЗ:4	31
11-12	ЮЗ:82	25
12-13	СЗ:11	38
13-14	ЮЗ:68	60
14-15	ЮЗ:2	14
15-1	ЮЗ:48	41

Каталог координат

Номера характерных точек	X	Y
Привязочный ход		
0	56.604603	46.825566
Основной ход		
1	56.606970	46.825892
2	56.607173	46.825899
3	56.607366	46.826535
4	56.607422	46.826985
5	56.607409	46.828154
6	56.607747	46.829117
7	56.607093	46.829095
8	56.606858	46.828816
9	56.606500	46.827986
10	56.606655	46.827665
11	56.606905	46.827755
12	56.606955	46.827370
13	56.607282	46.827413
14	56.607187	46.826439
15	56.607067	46.826357

Проект лесовосстановления составил: директор ООО «Венера»

Проект лесовосстановления согласован:

должность

подпись

Замалеев Б.И.

*25.08.2022г.*

ФИО

дата

**Карточка обследования лесного участка  
для выбора способа и технологии лесовосстановления**

Волжское лесничество

Визимьярское участковое лесничество

Квартал **14** выдел **37**

Площадь участка **1.1 га**

Категория лесного участка *вырубка 2021г.*

Исходный породный состав лесного участка *9С1Б*

**Условия для работы техники**

Количество пней *300 шт./га*, средняя высота пней - *22см*, средний диаметр пней - *26см*;

Состояние очистки от порубочных остатков *удовлетворительное*;

Захламленность *отсутствует*;

Доступность для работы техники – *доступно*.

**Характеристика лесорастительных условий лесного участка**

Рельеф *равнинный*;

Почва *супесчаная, влажная*, степень задернения *средняя*, степень минерализации, % –

Тип леса, ТЛУ – *Счер., АЗ; бонитет 1.*

**Характеристика подроста целевых пород**

Количество подроста главных пород *отсутствует*;

Возобновление сопутствующими древесными породами, нежелательными породами *отсутствует*.

**Анализ результатов обследования**

*Лесной участок пригоден для искусственного лесовосстановления.*

**Предложения по разработке проекта лесовосстановления**

Способ лесовосстановления *искусственное лесовосстановление (лесные культуры) на площади 1.1 га*;

Главная целевая порода *сосна обыкновенная*; схема смешения пород *С-С-С-С*;

Период лесовосстановления *09.2022г.- 10.2029г.*

**Необходимость проведения предварительных и сопутствующих мероприятий**

Противопожарные мероприятия - *устройство минерализованной полосы по периметру участка.*

Обследование провел 22.07.2022г.

Зам. директора

Мастер (по специализации лесное хозяйство  
и лесовосстановление)



Тухтаркин А.В.

Будалаев А.В.

**Перечетная ведомость**  
**жизнеспособного подроста при обследовании участка лесовосстановления**  
**Волжское лесничество, Визимьярское участковое лесничество (кв. 14, выд. 37, площадь 1.1 га)**

№ пробной площади	Размер пробной площади		Порода	Распределение подроста по высоте, шт.				Средняя высота, м	Средний возраст, лет
	м x м	кв.м.		мелкий (до 0,5м)	средний (0,51-1,5м)	крупный (более 1,5м)	итого		
1	5x2	10	сосна	-	-	-	-	-	-
2	5x2	10	- «» -	-	-	-	-	-	-
3	5x2	10	- «» -	-	-	-	-	-	-
4	5x2	10	- «» -	-	-	-	-	-	-
5	5x2	10	- «» -	-	-	-	-	-	-
6	5x2	10	- «» -	-	-	-	-	-	-
7	5x2	10	- «» -	-	-	-	-	-	-
8	5x2	10	- «» -	-	-	-	-	-	-
9	5x2	10	- «» -	-	-	-	-	-	-
10	5x2	10	- «» -	-	-	-	-	-	-
11	5x2	10	- «» -	-	-	-	-	-	-
12	5x2	10	- «» -	-	-	-	-	-	-
13	5x2	10	- «» -	-	-	-	-	-	-
14	5x2	10	- «» -	-	-	-	-	-	-
15	5x2	10	- «» -	-	-	-	-	-	-
16	5x2	10	- «» -	-	-	-	-	-	-
17	5x2	10	- «» -	-	-	-	-	-	-
18	5x2	10	- «» -	-	-	-	-	-	-
19	5x2	10	- «» -	-	-	-	-	-	-
20	5x2	10	- «» -	-	-	-	-	-	-
21	5x2	10	- «» -	-	-	-	-	-	-
22	5x2	10	- «» -	-	-	-	-	-	-
23	5x2	10	- «» -	-	-	-	-	-	-
24	5x2	10	- «» -	-	-	-	-	-	-
25	5x2	10	- «» -	-	-	-	-	-	-
26	5x2	10	- «» -	-	-	-	-	-	-
27	5x2	10	- «» -	-	-	-	-	-	-
28	5x2	10	- «» -	-	-	-	-	-	-
29	5x2	10	- «» -	-	-	-	-	-	-
30	5x2	10	- «» -	-	-	-	-	-	-
Всего на участке подроста главных (целевых) пород			сосна	-	-	-	-	-	-
Коэффициент перевода				0.5	0.8	1.0			
С учетом коэффициента перевода			сосна	-	-	-	-	-	-
<b>Итого в пересчете на крупный подроста главных (целевых) пород, тыс.шт.</b>			сосна	-	-	-	-	-	-

22.07.2022г.

Зам. директора



Тухтаркин А.В.