

**ПРОЕКТ ЛЕСОВОССТАНОВЛЕНИЯ НА ВЕСНУ 2023 ГОДА
(искусственное)**

1. Характеристика местоположения лесного участка:

Арендатор лесного участка	ООО «Строй-Инвест»
Лесничество	Оршанское
Участковое лесничество	Шулкинское
Лесной участок	Оршанский
Квартал №	40
Выдел №	25,49
Площадь лесного участка, га	1,5

Примечание: абрис лесного участка является приложением к проекту лесовосстановления.

2. Характеристика лесорастительных условий лесного участка:

Тип леса	Елпк
ТЛУ	С2
Рельеф	Равнинный
Гидрологические условия	На лесном участке водной среды не имеется
Почва	Дерново-слабоподзолистая, свежая

3. Характеристика площади лесного участка (нужное отметить):

Вырубка	Вырубка 2020-2021 г.г.
Гарь	
Погибшее насаждение	
Прогалина, пустырь	
Иные не занятые лесными насаждениями или пригодные для лесовосстановления земли (указать категорию земель)	

4. Характеристика вырубки:

Количество пней на единице площади (1 га), шт	Более 500
Состояние очистки от порубочных остатков и валежника	Удовлетворительное
Характер и размещение оставленных деревьев и кустарников	-
Степень задернения и минерализации почвы	Задернение среднее, минерализация 10%

5. Характеристика имеющихся подроста и молодняка лесных древесных пород:

Состав пород	Отсутствуют
Средний возраст, лет	
Средняя высота, м	
Количество деревьев и кустарников на единице площади (1 га), тыс.шт	
Размещение деревьев и кустарников по площади лесного участка	
Состояние лесных насаждений и их оценка	

Примечание: при наличии жизнеспособного подроста и молодняка на лесном участке, карточка учета жизнеспособного подроста и молодняка лесных древесных пород является приложением к проекту лесовосстановления.

6. Проектируемый способ лесовосстановления (нужное отметить):

Искусственное лесовосстановление	1,5 га
Комбинированное лесовосстановление	

7. Обоснование проектируемого способа лесовосстановления, главных лесных древесных пород, породного состава восстанавливаемых лесов, с учетом особенностей производства работ в различных категориях защитных лесов и особозащитных участках лесов:

Обоснование проектируемого способа лесовосстановления	Отсутствие подроста и молодняка главных лесных древесных пород
Главные лесные древесные породы	Сосна
Обоснование породного состава восстанавливаемых лесов	Сосна является местной лесной древесной породой, отвечает целям лесовосстановления в данных природно-климатических условиях
Сопутствующие лесные древесные и кустарниковые породы	Отсутствуют
Схема смешения древесных и кустарниковых пород	С-С-С-С

8. Сроки и технологии (методы) выполнения работ по лесовосстановлению, сроки и технологии (методы) выполнения работ по агротехническим и лесоводственным уходам за лесными культурами:

Подготовка лесного участка	<u>маркировка линий будущих рядов лесных культур или полос обработки почвы и обозначение мест, опасных для работы техники;</u> сплошная или полосная (частичная) расчистка площади от валежника, камней, нежелательной древесной растительности, мелких пней, стволов усохших деревьев; корчевка пней, препятствующих движению техники или уменьшение их высоты до уровня, не препятствующего движению техники . (нужное подчеркнуть)
Способы и время обработки почвы (механизованная, ручная, полосами, бороздами, террасирование, площадками), применяемые машины и орудия	Механизованная, бороздами, трактор ТДТ-55А с плугом ПЛ-1, осень 2022 г.
Методы и способы лесовосстановления (посев, посадка, ручной, механизированный), применяемые машины и орудия, время проведения	Посадка, ручная, под меч Колесова, весна 2023 г.
Используемый посадочный материал	Сеянцы сосны 1 года, выращенные в теплице (ОКС)
Посев (используемый посевной материал; способы подготовки семян к посеву; норма высева семян; потребность, глубина заделки семян и т.д.)	
Размещение посадочных (посевных) мест в междурядье и в ряду	4,0x0,75 м
Количество посадочных (посевных) мест на 1 га всего	3333
в том числе по породам: Сосна	3333
Количество посадочных (посевных) мест на всей	5000

площади лесного участка всего	
в том числе по породам: Сосна	5000
Количество агротехнических уходов по годам выращивания (выбор метода ухода зависит от фактического состояния лесных культур)	1-й год: 2 ухода (подавление, скашивание травянистой и древесно-кустарниковой растительности механическим способом)
	2-й год: 2 ухода (подавление, скашивание травянистой и древесно-кустарниковой растительности механическим способом)
	3-й год: 1 уход (подавление, скашивание травянистой и древесно-кустарниковой растительности механическим способом)
Количество лесоводственных уходов по годам выращивания	4-й год: 1 уход (при необходимости) (уничтожение нежелательной древесно-кустарниковой растительности механическими средствами)

9. Требования к используемому для лесовосстановления посадочному материалу:

Древесная порода	Возраст не менее, лет	Диаметр стволика у корневой шейки не менее, мм	Высота стволика не менее, см
Сосна	1	2,0	12

Примечание: на основании пункта 46 Правил лесовосстановления допускается применять посадочный материал возраста ниже указанного в таблице 1 приложения 17 к Правилам лесовосстановления, при соответствии его требованиям по высоте и диаметру стволика у корневой шейки.

10. Требования к молоднякам, площади которых подлежат отнесению к землям, на которых расположены леса, для признания работ по лесовосстановлению завершенными:

Возраст (к молоднякам, созданным искусственным и комбинированным способом), не менее, лет	Количество деревьев главных лесных древесных пород не менее, тыс.шт на 1 га	Средняя высота деревьев главных лесных древесных пород не менее, м
7	2,0	1,2

11. Объем работ по лесовосстановлению:

Площадь лесовосстановления, га	1,5
--------------------------------	-----

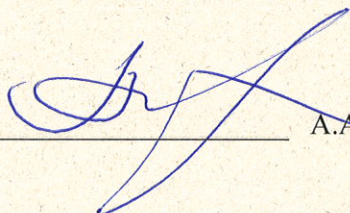
12. Проектируемый объем работ по лесовосстановлению:

Площадь лесовосстановления, га	1,5
Количество жизнеспособных растений главных лесных древесных пород, тыс.шт на 1 га	3,333
Количество жизнеспособных растений главных лесных древесных пород на всей площади, тыс.шт	5,000

Проект лесовосстановления составил:

Зам.директора по л/х ООО «Строй-Инвест»

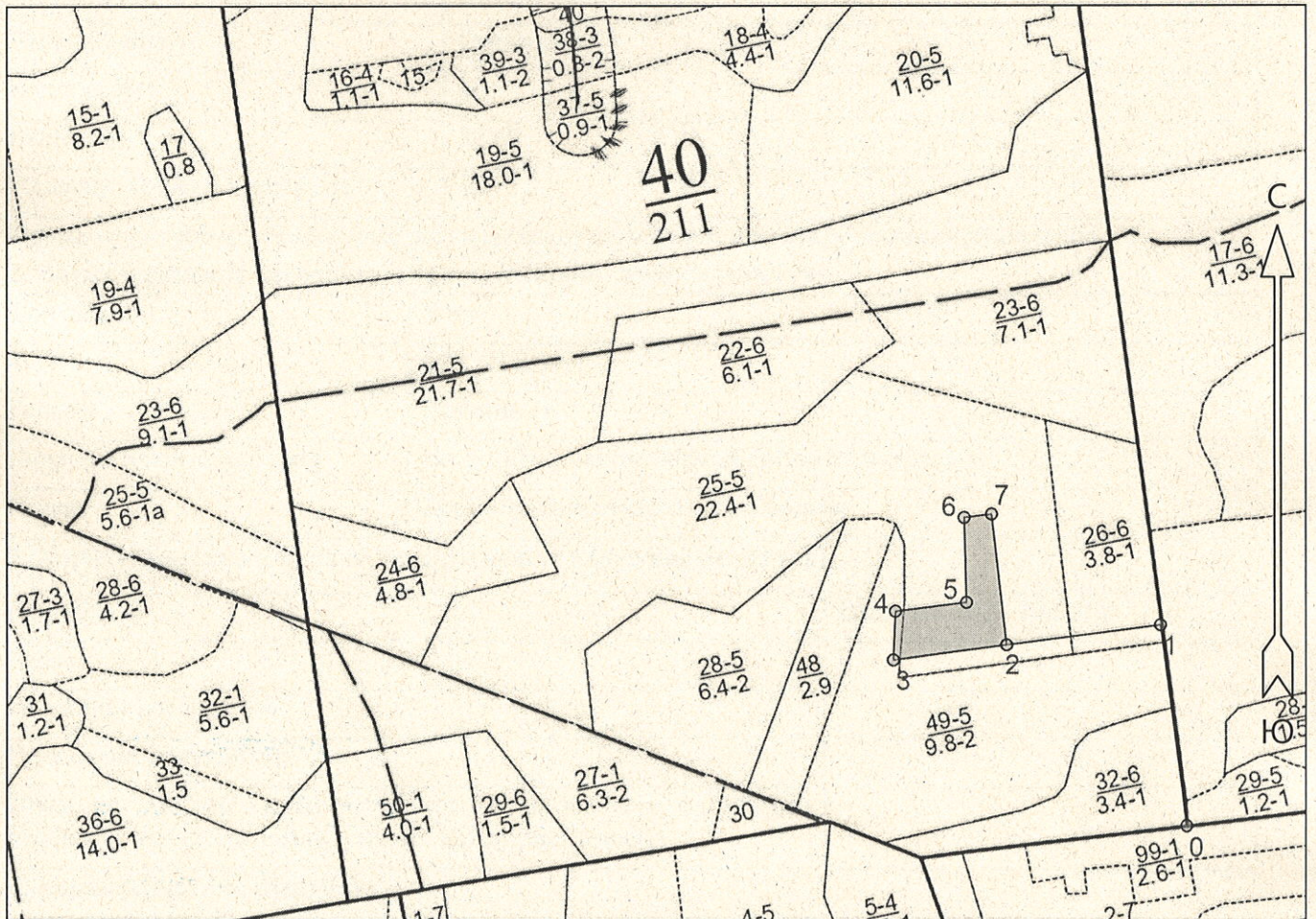
Дата составления 17.08.2022г.

 А.А. Поларшинов

Абрис лесного участка
(по данным инструментальной съёмки границ)
Оршанский лесной участок Шулкинского участкового лесничества Оршанского лесничества
кв. 40 выд. 25,49

Данные инструментальной
съёмки границ участка

Масштаб: 1 : 10000
Площадь участка - 1.5 га



Экспликация объекта		
Номера точек	Широта	Долгота
Привязка		
0	56.89682	47.79118
1	56.89930	47.79058
Лесосека		
2	56.89905	47.78709
3	56.89887	47.78451
4	56.89948	47.78456
5	56.89959	47.78618
6	56.90064	47.78613
7	56.90068	47.78675

Подписи:

зам.директора по л/х ООО «Строй-Инвест»

Поларшинов А.А.
(должность, Ф.И.О., подпись)

(должность, Ф.И.О., подпись)