

ПРОЕКТ ЛЕСОВОССТАНОВЛЕНИЯ

с 09.2022 по 10.2029 года

Период лесовосстановления начало, окончание (месяц, год)

1. Характеристика местоположения лесного участка

Лесничество	<i>Звениговское</i>
Участковое лесничество	<i>Суслонгерское</i>
Лесной участок	<i>Филипп-Солинский</i>
№ квартала	<i>77</i>
№ выдела	<i>30,42</i>
№ делянки	<i>1</i>
Площадь лесного участка, га	<i>2,4</i>

2. Характеристика лесорастительных условий лесного участка

Тип леса		Сзм
ТЛУ		A2
Рельеф		<i>волнистый</i>
Гидрологические условия		<i>средний уровень грунтовых вод</i>
Почва	Тип, механический состав, влажность	<i>подзолистая, песчаный, свежая</i>
	Поврежденность почвы участка (степень)	<i>слабая</i>

3. Характеристика площадей лесного участка (нужное отметить)

Вырубка	<i>Вырубка 2022</i>
Гарь	
Прогалина	
Иные не занятые лесными насаждениями или пригодные для лесовосстановления земли	

4. Характеристика вырубки

Количество пней на единице площади, тыс.шт./га	<i>0,332</i>
Состояние очистки от порубочных остатков и валежника	<i>удовлетворительное</i>
Характер и размещение оставленных деревьев и кустарников	-
Степень задернения почвы	<i>слабая</i>
Степень минерализации почвы, %	

5. Характеристика имеющегося подроста и молодняка лесных древесных пород

Состав пород		-
Средний возраст, лет		-
Средняя высота, м		-
Количество деревьев и кустарников на единице площади лесного участка, тыс.шт/га		-
Состояние лесных насаждений и их оценка	Жизнеспособность подроста	-
	Категория густоты	-
	Распределение по площади	-

6. Проектируемый способ лесовосстановления - искусственное лесовосстановление

7. Обоснование проектируемого способа лесовосстановления, главных (ой) лесных(ой) древесных (ой) пород(ы), породного состава восстанавливаемых лесов, с учетом особенностей производства работ в различных категориях защитных лесов и особо защитных участках лесов

Обоснование проектируемого способа лесовосстановления	<i>Невозможно обеспечить естественное лесовосстановление, отсутствие жизнеспособного подроста хозяйственно-ценных пород на участке</i>
Обоснование главных (ой) лесных (ой) древесных (ой) пород(ы)	<i>Сосна - хозяйственно-ценная хвойная древесная порода, соответствующая целям лесовосстановления и природно-климатическим условиям лесного участка</i>
Сопутствующие лесные древесные и кустарниковые породы	-
Обоснование породного состава восстанавливаемых лесов	<i>Чистые сосновые лесные культуры соответствуют целям лесовосстановления и природно-климатическим условиям лесного участка</i>
Схема смешения древесных и кустарниковых пород	С-С-С-С

8. Сроки и технологии (методы) выполнения работ

Метод создания (посадка/ посев (месяц, год))		<i>посадка, весна 2023</i>
Расчистка участка и подготовка участка		-
Способы и сроки обработки почвы, применяемые машины и оборудование		<i>механизированная, бороздами глубиной 0,15 м, трактором ЛХТ-55 + ПКЛ 70</i>
Используемый посадочный материал		<i>сеянцы сосны обыкновенной с ЗКС</i>
Схема размещения посадочных (посевных) мест в ряду междурядье, м		<i>3,5 м на 1,1 м</i>
Видовой состав культивируемых пород, ед	Главная (ые)	Сосна
	Сопутствующая (ие)	-
Густота посадки (посева), в т.ч. по породам, тыс.шт/га		2,550
Виды и способы ухода за лесными культурами, их кратность (агротехнический, лесоводственные уходы, дополнение и др.)	1-й год*	<i>1-о кратный агроуход (ручной или механизированный), дополнение</i>
	2-й год*	<i>2-о кратный агроуход (ручной или механизированный), дополнение</i>
	3-й год*	<i>2-о кратный агроуход (ручной или механизированный), дополнение</i>
	4-й год*	При необходимости
	5-й год	При необходимости
	6-й год	При необходимости
	7-й год	При необходимости

Технология агротехнических уходов	<i>подавление, скашивание травянистой растительности механическим способом, ЛХТ-55+КЛБ-1,7</i>
Технология лесоводственных уходов	<i>подавление, скашивание, уничтожение нежелательной древесно-кустарниковой растительности механическими средствами, кусторезы, мотокосы</i>
Борьба с вредителями, болезнями леса	-
Противопожарные мероприятия	<i>опашка минерализованной полосой шириной 0,7 м по периметру участка</i>
Иные мероприятия (огораживание и др.)	-

* объём дополнения лесных культур может изменяться по итогам инвентаризации 1.3-х летних культур, а также промежуточных обследований 2-х летних лесных культур при осуществлении агротехнических уходов.

9. Требования к используемому для лесовосстановления посадочному материалу

Древесная порода	Возраст не менее, лет	Диаметр стволика у корневой шейки не менее, мм	Высота стволика не менее, см
<i>Сосна</i>	<i>2</i>	<i>2</i>	<i>12</i>

10. Требования к молоднякам, площади которых подлежат отнесению к землям, на которых расположены леса, для признания работ по лесовосстановлению завершёнными

Возраст не менее, лет	Количество деревьев главных лесных древесных пород не менее, тыс.шт на 1 га	Средняя высота деревьев главных пород не менее, м
7	2	1,2

11. Объем работ по лесовосстановлению

Площадь лесовосстановления, га	2,4
--------------------------------	-----

К Проекту прилагаются:

1. Карточка обследования лесного участка
2. Перечётная ведомость жизнеспособного подроста при обследовании участка лесовосстановления
3. Чертеж (схема) участка (с указанием географических координат)

Проект лесовосстановления составил:

_____/ Петров В.В. «__» _____ 20__
подпись дата

Карточка
обследования участка №___/2022 год
при выборе способа и технологии лесовосстановления

1. Лесничество Звениговское
2. Участковое лесничество Суслонгерское
3. Лесной участок Филипп-Солинский
4. Номер квартала 77 5. Номер выдела 30.42 Номер делянки 1
6. Площадь 2,4
7. Категория площади лесовосстановления: вырубка
вырубка, гарь, иная (год, месяц)
8. Исходный породный состав участка лесовосстановления: 10С
9. Условия для работы техники:
 - 9.1. Количество пней, шт./га: всего 332, ср. диаметр 28-32
 - 9.2. Захламленность, м³/га отсутствует
отсутствует – менее 5 м³/га, слабая - 5-20 м³/га, средняя – 20-50 м³/га, сильная >50 м³/га
 - 9.3. Доступность для работы техники: доступно
10. Характеристика природно-климатических и лесорастительных условий лесного участка
 - 10.1. Лесорастительная зона: зона хвойно-широколиственных лесов
 - 10.2. Лесной район: район хвойно-широколиственных (смешанных) лесов европейской части РФ
 - 10.3. Целевое назначение лесов эксплуатационные
 - 10.4. Почва подзолистая, песчаный, свежая
тип, степень увлажнения, механический состав
 - 10.5. Тип леса (тип вырубки, тип лесорастительных условий) Сзм / А2
 - 10.6. Степень задернения почвы слабая
11. Характеристика подроста главных (целевых) пород (перечетная ведомость прилагается): Подрост на участке отсутствует
12. Характеристика возобновления мягколиственных пород: возобновление мягколиственных пород отсутствует
13. Источники обсеменения стены леса, сосна
порода, источник: одиночные (шт./га), куртины, полосы, стены леса
14. Характеристика санитарного состояния удовлетворительное
заселенность вредными организмами, болезни леса
15. Предложения для разработки Проекта лесовосстановления:
 - 15.1. Способы лесовосстановления искусственный
естественный, искусственный, комбинированный
 - 15.2. Главные (целевые) породы Сосна обыкновенная
 - 15.3. Срок лесовосстановления с 09.2022 по 10.2029 года
начало, окончание (месяц, год)
16. Необходимость проведения предварительных и сопутствующих мероприятий:
 - 16.1. Очистка вырубки, гари не требуется
 - 17.2. Санитарные не требуется
 - 16.3. Противопожарные опашка минерализованной полосой шириной 0,7 м по периметру участка
 - 16.4. Иные предложения -

Исполнитель (и) нач. лесного участка _____ / Петров В.В. «__» ____
Должность подпись ФИО дата

Перечетная ведомость
жизнеспособного подроста при обследовании
участка № ____ / ____ год лесовосстановления

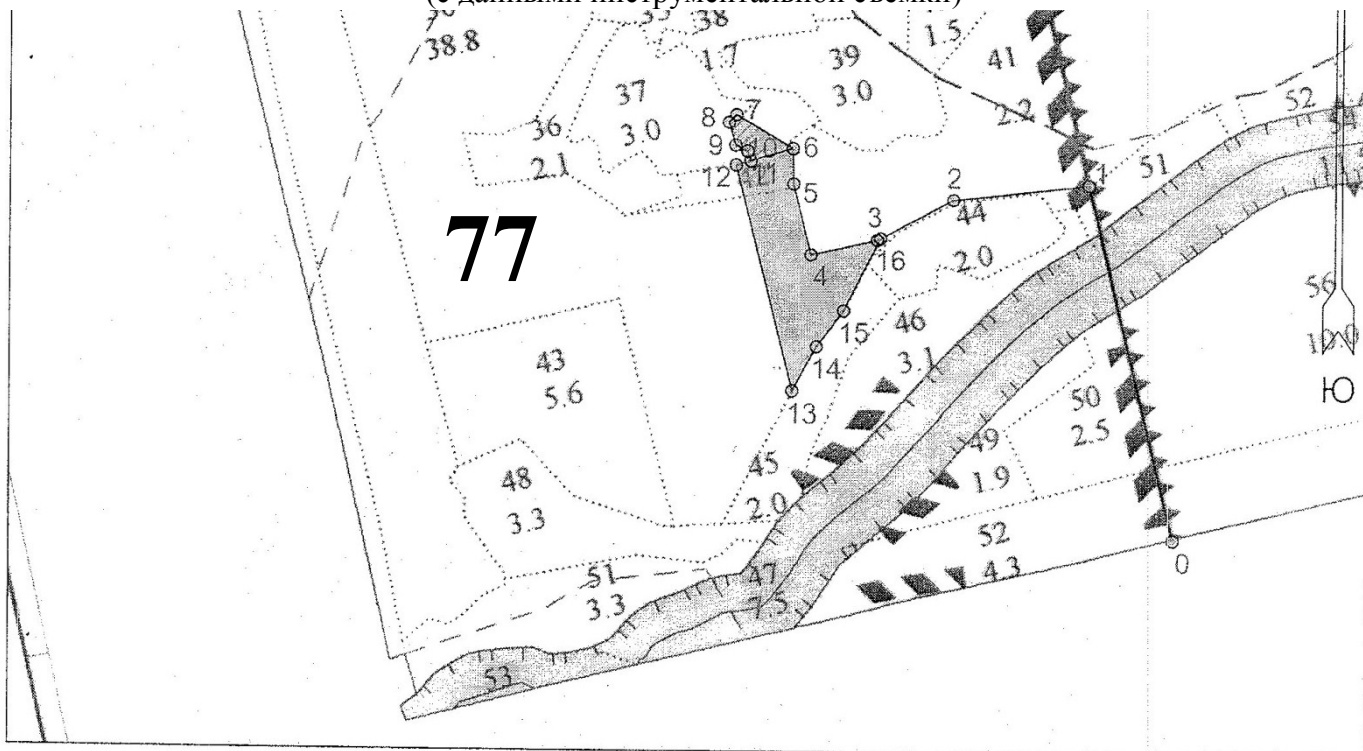
Лесничество *Звениговское*
 Участковое лесничество *Суслонгерское*
 Лесной участок *Филипп-Солинский*
 Номер квартала **77** Номер выдела **30,42**
 Площадь **2,4**

Номер пробной площади (п.п. номера учетных площадок)	Порода	Распределение подроста по высоте, шт.				Средняя высота, м	Средний возраст, лет
		Мелкий (до 0,5 м)	Средний (0,51-1,5 м)	Крупный (свыше 1,5 м)	Итого		
1	2	3	4	5	6	7	8
п.п.1							
Номер уч.пл.							
1							
2							
3							
.....							
Итого по п.п.							
Всего по участку подроста сопутствующих пород							
Всего по участку подроста главных (целевых) пород							
Коэффициент перевода		0,5	0,8	1,0			
С учетом коэффициента							
Итого в пересчете на крупный, подроста главных (целевых) пород, тыс.шт. - 0							

Анализ результатов обследования: так как подрост отсутствует, проектируется искусственное лесовосстановление.

**Чертеж лесного участка
под создание лесных культур в 2023 году
квартал 77 выдел(а) 30,42 площадь 2,4 га
Звениговское лесничество, Суслонгерское участковое лесничество,
Филипп-Солинский лесной участок
М 1:10000**

(с данными инструментальной съемки)





Общая площадь: 2.60

Эксплуатационная площадь: 2.4

Масштаб: 1 : 10000

Выполнил: Петров В.В.

Условные обозначения:

-  Эксплуатационный участок
-  Неэксплуатационный участок

Основной полигон

№№	Направление	Румбы	Длина, м
0 - 1	СЗ	13°30'	480.0
1 - 2	ЮЗ	83°30'	181.0
2 - 3	ЮЗ	62°00'	115.0
3 - 4	ЮЗ	77°00'	90.0
4 - 5	СЗ	14°00'	97.0
5 - 6	СЗ	1°00'	46.0
6 - 7	СЗ	59°00'	86.0
7 - 8	ЮЗ	43°00'	14.0
8 - 9	ЮВ	16°00'	31.0
9 - 10	ЮВ	62°30'	17.5
10 - 11	ЮВ	19°00'	13.0

11 - 12	ЮЗ	73°00'	20.0
12 - 13	ЮВ	14°00'	307.0
13 - 14	СВ	29°00'	66.0
14 - 15	СВ	37°00'	60.0
15 - 16	СВ	26°30'	108.0
16 - 3	ЮЗ	62°00'	5.0

Полигон 2

Площадь, га: 0.23

Тип: Неэксплуатационный участок

№№	Направление	Румбы	Длина, м
6 - 7	СЗ	59°00'	86.0
7 - 8	ЮЗ	43°00'	14.0
8 - 9	ЮВ	16°00'	31.0

9 - 1'	ЮВ	62°30'	17.5
1' - 11	ЮВ	19°00'	13.0
11 - 6	СВ	73°00'	57.0

Выполнил:

нач. лесного участка _____ / Петров В.В.