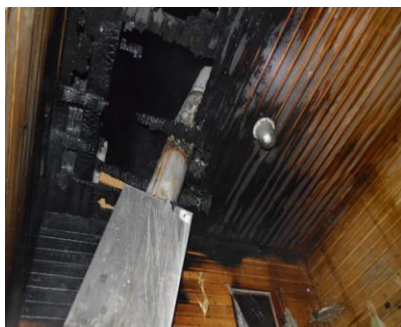


Меры пожарной безопасности при эксплуатации печного отопления.

Нарушение правил пожарной безопасности при эксплуатации печного отопления – неизменная причина пожаров в период отопительного сезона. Хотите греться и спать спокойно, тогда соблюдайте противопожарные правила при устройстве и эксплуатации печей и дымоходов.



! Печи и другие отопительные приборы должны иметь установленные нормами противопожарные разделки (отступки) от горючих конструкций. Разделка отопительной печи должна быть не менее 38 см с дополнительной изоляцией асбестом или 50 см. без изоляции.

! У печи должны быть исправные дверцы, под дверцей прибитый к деревянному полу предтопочный лист размером 50x70 см.

! Дрова должны быть подходящего размера и легко уменьшаться внутри печи, чтобы дверцы топки надежно закрывались.

! При эксплуатации печного отопления запрещается применять легковоспламеняющиеся жидкости при растопке печи.

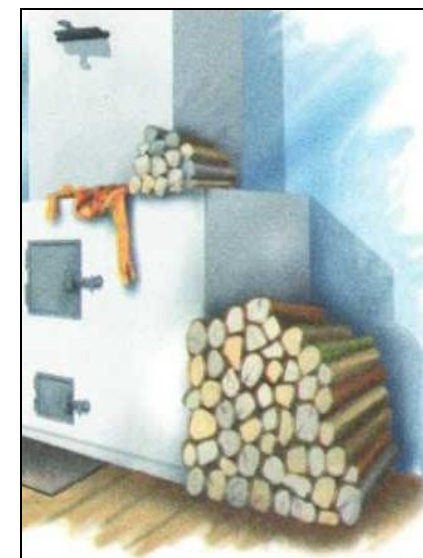
! Предметы домашнего обихода и мебель размещаются на расстоянии не ближе 50 см от топящейся печи. Не складировать дрова вплотную к печке, не сушите белье на печи.

! Своевременно устраняйте трещины в кладке печей и дымоходов.

! Очищайте дымоходы печи от сажи не реже одного раза в три месяца.

! Зола и шлак, выгребаемые из топок, должны быть пролиты водой и удалены в специально отведенное для них безопасное место.

! Не оставляйте топящуюся печь без присмотра даже ненадолго, и не поручайте надзор за ней малолетним детям.



В случае возникновения пожара звоните по телефону «01», с мобильного телефона «101» или «112».