

**ПРОЕКТ ЛЕСОВОССТАНОВЛЕНИЯ НА ВЕСНУ 2023 ГОДА
(искусственное)**

1. Характеристика местоположения лесного участка:

Арендатор лесного участка	ООО «Строй-Инвест»
Лесничество	Куярское
Участковое лесничество	Устье-Кундышское
Лесной участок	
Квартал №	37
Выдел №	22,25
Площадь лесного участка, га	4,8

Примечание: абрис лесного участка является приложением к проекту лесовосстановления.

2. Характеристика лесорастительных условий лесного участка:

Тип леса	Смбр
ТЛУ	В ₂
Рельеф	Равнинный
Гидрологические условия	На лесном участке водной среды не имеется
Почва	супесчаная, свежая

3. Характеристика площади лесного участка (нужное отметить):

Вырубка	Вырубка 2020 г.
Гарь	
Погибшее насаждение	
Прогалина, пустырь	
Иные не занятые лесными насаждениями или пригодные для лесовосстановления земли (указать категорию земель)	

4. Характеристика вырубки:

Количество пней на единице площади (1 га), шт	652
Состояние очистки от порубочных остатков и валежника	Удовлетворительное
Характер и размещение оставленных деревьев и кустарников	отсутствуют
Степень задернения и минерализации почвы	Задернение среднее, минерализации нет

5. Характеристика имеющихся подроста и молодняка лесных древесных пород:

Состав пород	Отсутствуют
Средний возраст, лет	
Средняя высота, м	
Количество деревьев и кустарников на единице площади (1 га), тыс.шт.	
Размещение деревьев и кустарников по площади лесного участка	
Состояние лесных насаждений и их оценка	

Примечание: при наличии жизнеспособного подроста и молодняка на лесном участке, карточка учета жизнеспособного подроста и молодняка лесных древесных пород является приложением к проекту лесовосстановления.

6. Проектируемый способ лесовосстановления (нужное отметить):

Искусственное лесовосстановление	4,8 га
Комбинированное лесовосстановление	

7. Обоснование проектируемого способа лесовосстановления, главных лесных древесных пород, породного состава восстанавливаемых лесов, с учетом особенностей производства работ в различных категориях защитных лесов и особозащитных участках лесов:

Обоснование проектируемого способа лесовосстановления	Отсутствие подроста и молодняка главных лесных древесных пород
Главные лесные древесные породы	Сосна
Обоснование породного состава восстанавливаемых лесов	Сосна является местной лесной древесной породой, отвечает целям лесовосстановления в данных природно-климатических условиях
Сопутствующие лесные древесные и кустарниковые породы	Отсутствуют
Схема смешения древесных и кустарниковых пород	С-С-С-С

8. Сроки и технологии (методы) выполнения работ по лесовосстановлению, сроки и технологии (методы) выполнения работ по агротехническим и лесоводственным уходам за лесными культурами:

Подготовка лесного участка	<p>маркировка линий будущих рядов лесных культур или полос обработки почвы и обозначение мест, опасных для работы техники;</p> <p>сплошная или полосная (частичная) расчистка площади от валежника, камней, нежелательной древесной растительности, мелких пней, стволов усохших деревьев;</p> <p>корчевка пней, препятствующих движению техники или уменьшение их высоты до уровня, не препятствующего движению техники .</p> <p>(нужное подчеркнуть)</p>
Способы и время обработки почвы (механизированная, ручная, полосами, бороздами, террасирование, площадками), применяемые машины и орудия	Механизированная, бороздами, трактор МТЗ-82 с плугом ПКЛ-70, осень 2022 г.
Методы и способы лесовосстановления (посев, посадка, ручной, механизированный), применяемые машины и орудия, время проведения	Посадка сеянцев под ручное устройство для образования лунок РУДОЛ в дно плужных борозд, весна 2023 г.
Используемый посадочный материал	Сеянцы сосны обыкновенной с закрытой корневой системой 1 года
Посев (используемый посевной материал; способы подготовки семян к посеву; норма высева семян; потребность, глубина заделки семян и т.д.)	
Размещение посадочных (посевных) мест в междурядье и в ряду	3,0x1,3 м
Количество посадочных (посевных) мест на 1 га всего	2564
в том числе по породам: Сосна	2564
Количество посадочных (посевных) мест на всей площади лесного участка всего	12307

в том числе по породам: Сосна	12307
Количество агротехнических уходов по годам выращивания (выбор метода ухода зависит от фактического состояния лесных культур)	1-й год: 1 ухода (ручная оправка растений от завала травой и почвой)
	2-й год: 2 ухода (рыхление почвы с одновременным уничтожением травянистой и древесной растительности; подавление, скашивание травянистой и древесно-кустарниковой растительности механическим способом)
	3-й год: 1 уход (рыхление почвы с одновременным уничтожением травянистой и древесной растительности либо подавление, скашивание травянистой и древесно-кустарниковой растительности механическим способом)
Количество лесоводственных уходов по годам выращивания	4-й год: 1 уход (при необходимости) (уничтожение нежелательной древесно-кустарниковой растительности механическими средствами)

9. Требования к используемому для лесовосстановления посадочному материалу:

Древесная порода	Возраст, лет	Толщина стволика у шейки корня не менее, мм	Высота сеянца не менее, см	Объем стаканчика, куб.см	Высота стаканчика не менее, см
Сосна	1-2	2,0	8	50	7,3

Примечание: сеянцы должны иметь хорошо развитую корневую систему – наличие главного корня и хорошо развитых боковых корней. Торфяной стаканчик сеянца хорошо сформированный, не допускается рассыпание стаканчика.

10. Требования к молоднякам, площади которых подлежат отнесению к землям, на которых расположены леса, для признания работ по лесовосстановлению законченными:

Возраст (к молоднякам, созданным искусственным и комбинированным способом), не менее, лет	Количество деревьев главных лесных древесных пород не менее, тыс.шт. на 1 га	Средняя высота деревьев главных лесных древесных пород не менее, м
7	2,0	1,2

11. Объем работ по лесовосстановлению:

Площадь лесовосстановления, га	4,8
--------------------------------	-----

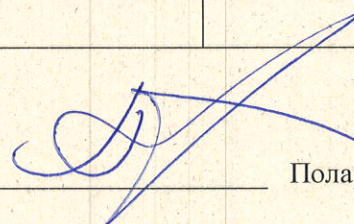
12. Проектируемый объем работ по лесовосстановлению:

Площадь лесовосстановления, га	4,8
Количество жизнеспособных растений главных лесных древесных пород, тыс.шт. на 1 га	2,564
Количество жизнеспособных растений главных лесных древесных пород на всей площади, тыс.шт.	12,307

Проект лесовосстановления составил:

Зам.директора по л/х ООО «Строй-Инвест»

Дата составления 29.08.2022 г.

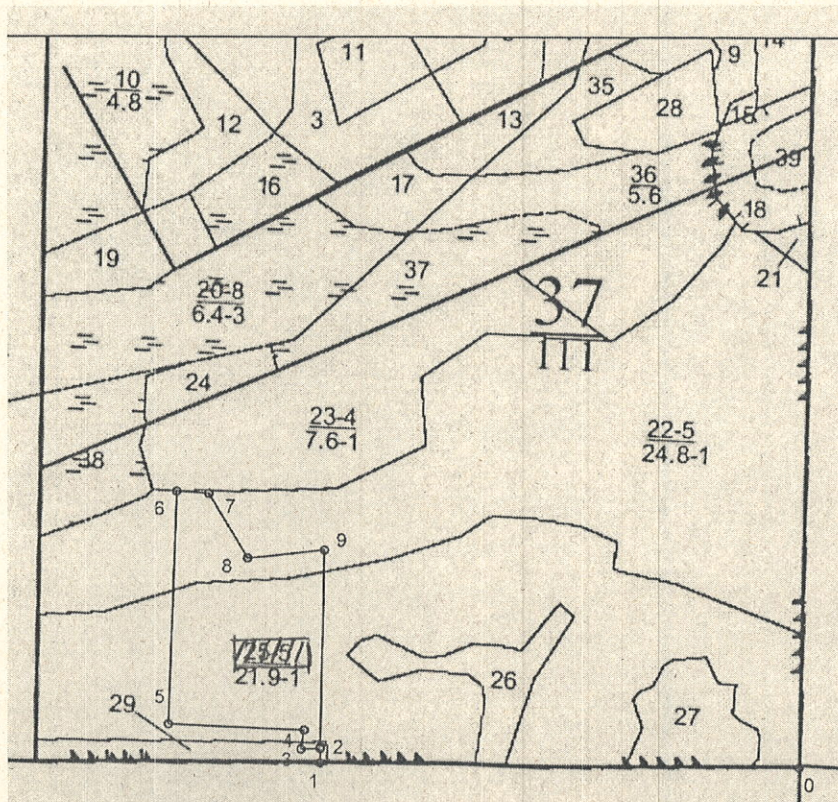


Поларшинов А.А.

АБРИС

лесного участка, проектируемого под искусственное лесовосстановление на весну 2023 года
в кв. 37 выд. 22,25 пл. 4,8 га Устье-Кундышского участкового лесничества Куярского лесничества-
филиала ГКУ РМЭ «Южное межрайонное управление лесами»

М - 1:10 000



Порядковый номер характерной (поворотной) точки	Геодезические координаты	
	X	Y
0	56.41969	47.87347
1	56.41974	47.86316
2	56.41991	47.86316
3	56.41991	47.86274
4	56.42014	47.86281
5	56.42020	47.85988
6	56.42301	47.86004
7	56.42299	47.86073
8	56.42221	47.86158
9	56.42231	47.86324

№№	Румбы	Длина линий, м
0-1	ЮЗ 76°30'	635
1-2	СЗ 13°30'	19
2-3	ЮЗ 75°00'	25,8
3-4	СЗ 04°30'	25,8
4-5	ЮЗ 78°30'	180,9
5-6	СЗ 12°00'	313,0
6-7	СВ 79°30'	42,6
7-8	ЮВ 45°00'	101,0
8-9	СВ 70°00'	103,3
9-2	ЮВ 13°00'	265,3