

ПУНЧАЛ

ПОСТАНОВЛЕНИЕ

от 09 апреля 2024 г. № 79

Об установлении публичного сервитута

В соответствии со ст.ст.23, 39.37 Земельного кодекса Российской Федерации, ст. 15 Федерального закона от 06.10.2003 №131-ФЗ «Об общих принципах организации местного самоуправления в Российской Федерации», в целях эксплуатации линейных объектов систем газоснабжения, их неотъемлемых технологических частей, являющихся объектами местного значения, Куженерская городская администрация **п о с т а н о в л я е т**:

1. Установить публичный сервитут для размещения газопровода низкого давления к Русской православной Ново-Никольской церкви пос. Куженер Куженерского района, кадастровый номер 12:09:0000000:1305, протяженность – 181 м., в отношении следующих земельных участков с кадастровыми номерами:

12:09:0380119:37, расположенный по адресу: Местоположение установлено относительно ориентира, расположенного за пределами участка. Ориентир нежилое здание. Участок находится примерно в 25 метрах, по направлению на север от ориентира. Почтовый адрес ориентира: Республика Марий Эл, р-н. Куженерский, пгт. Куженер, ул. Комсомольская, д.8;

12:09:0380119:38, расположенный по адресу: Местоположение установлено относительно ориентира, расположенного за пределами участка. Ориентир нежилое здание. Участок находится примерно в 25 метрах, по направлению на север от ориентира. Почтовый адрес ориентира: Республика Марий Эл, р-н. Куженерский, пгт. Куженер, ул. Комсомольская, д.8;

12:09:0380119:187, расположенный по адресу: Республика Марий Эл, Куженерский р-н, пгт Куженер, ул Комсомольская;

12:09:0380119:18, расположенный по адресу: Республика Марий Эл;

12:09:0380119:17, расположенный по адресу: Республика Марий Эл;

расположенных в следующих кадастровых кварталах: 12:09:0380117, 12:09:0380119, (Республика Марий Эл, Куженерский район, п. Куженер).

2. Обладателем публичного сервитута определить Государственное казенное учреждение Республики Марий Эл «Газовые сети» ИНН 1215082855 ОГРН 1021200759249. Почтовый адрес: 424002, Республика Марий Эл, г. Йошкар-Ола, Бульвар Победы, 5, кааб. 419 а. Адрес электронной почты: gaz_ceti@mail.ru.

3. Установить срок публичного сервитута - 49 (сорок девять) лет.

4. Считать публичный сервитут установленным с момента внесения сведений о нем в Единый государственный реестр недвижимости.

5. Утвердить границы публичного сервитута в соответствии с прилагаемой схемой расположения границ сервитута на кадастровом плане территории согласно Приложения.

6. Плата за публичный сервитут устанавливается в соответствии с пунктом 4 статьи 39.46 Земельного кодекса Российской Федерации.

7. Постановление вступает в силу с момента его подписания.

8. Контроль за исполнением настоящего постановления оставляю за собой.

Глава Куженерской городской
администрации



М.В. Антонова

ГРАФИЧЕСКОЕ ОПИСАНИЕ

местоположения границ населенных пунктов, территориальных зон, особо охраняемых природных территорий, зон с особыми условиями использования территории

Публичный сервитута объекта газоснабжения «Газопровод низкого давления к Русской православной Ново-Никольской церкви пос. Куженер Куженерского района с кадастровым номером 12:09:0000000:1305»

(наименование объекта, местоположение границ которого описано (далее - объект))

Раздел 1

Сведения об объекте

№ п/п	Характеристики объекта	Описание характеристик
1	2	3
1.	Местоположение объекта	Республика Марий Эл, район Куженерский, поселок городского типа Куженер
2.	Площадь объекта +/- величина погрешности определения площади (P +/- Дельта P)	594 +/- 9 м ²
3.	Иные характеристики объекта	-

Раздел 2

Сведения о местоположении границ объекта

1. Система координат МСК-12, зона 1

2. Сведения о характерных точках границ объекта

Обозначение характерных точек границ	Координаты, м		Метод определения координат характерной точки	Средняя квадратическая погрешность положения характерной точки (Mt), м	Описание обозначения точки на местности (при наличии)
	X	Y			
1	2	3	4	5	6
1	385246.36	1333667.49	Аналитический метод	0.10	Закрепление отсутствует
2	385249.31	1333690.85	Аналитический метод	0.10	Закрепление отсутствует
3	385249.45	1333692.22	Аналитический метод	0.10	Закрепление отсутствует
4	385249.85	1333695.91	Аналитический метод	0.10	Закрепление отсутствует
5	385251.07	1333705.53	Аналитический метод	0.10	Закрепление отсутствует
6	385253.86	1333728.50	Аналитический метод	0.10	Закрепление отсутствует
7	385257.66	1333759.91	Аналитический метод	0.10	Закрепление отсутствует
8	385259.33	1333770.87	Аналитический метод	0.10	Закрепление отсутствует
9	385260.07	1333776.75	Аналитический метод	0.10	Закрепление отсутствует
10	385268.56	1333814.15	Аналитический метод	0.10	Закрепление отсутствует
11	385264.66	1333815.03	Аналитический метод	0.10	Закрепление отсутствует
12	385256.14	1333777.48	Аналитический метод	0.10	Закрепление отсутствует
13	385255.37	1333771.45	Аналитический метод	0.10	Закрепление отсутствует
14	385253.69	1333760.42	Аналитический метод	0.10	Закрепление отсутствует
15	385249.89	1333728.99	Аналитический метод	0.10	Закрепление отсутствует
16	385247.10	1333706.02	Аналитический метод	0.10	Закрепление отсутствует
17	385245.88	1333696.37	Аналитический метод	0.10	Закрепление отсутствует
18	385245.47	1333692.65	Аналитический метод	0.10	Закрепление отсутствует
19	385245.33	1333691.27	Аналитический метод	0.10	Закрепление отсутствует
20	385242.40	1333667.99	Аналитический метод	0.10	Закрепление отсутствует
1	385246.36	1333667.49	Аналитический метод	0.10	Закрепление отсутствует

3. Сведения о характерных точках части (частей) границы объекта

Обозначение характерных точек части границы	Координаты, м		Метод определения координат характерной точки	Средняя квадратическая погрешность положения характерной точки (Mt), м	Описание обозначения точки на местности (при наличии)
	X	Y			
1	2	3	4	5	6
-	-	-	-	-	-

Раздел 3

Сведения о местоположении измененных (уточненных) границ объекта

1. Система координат -

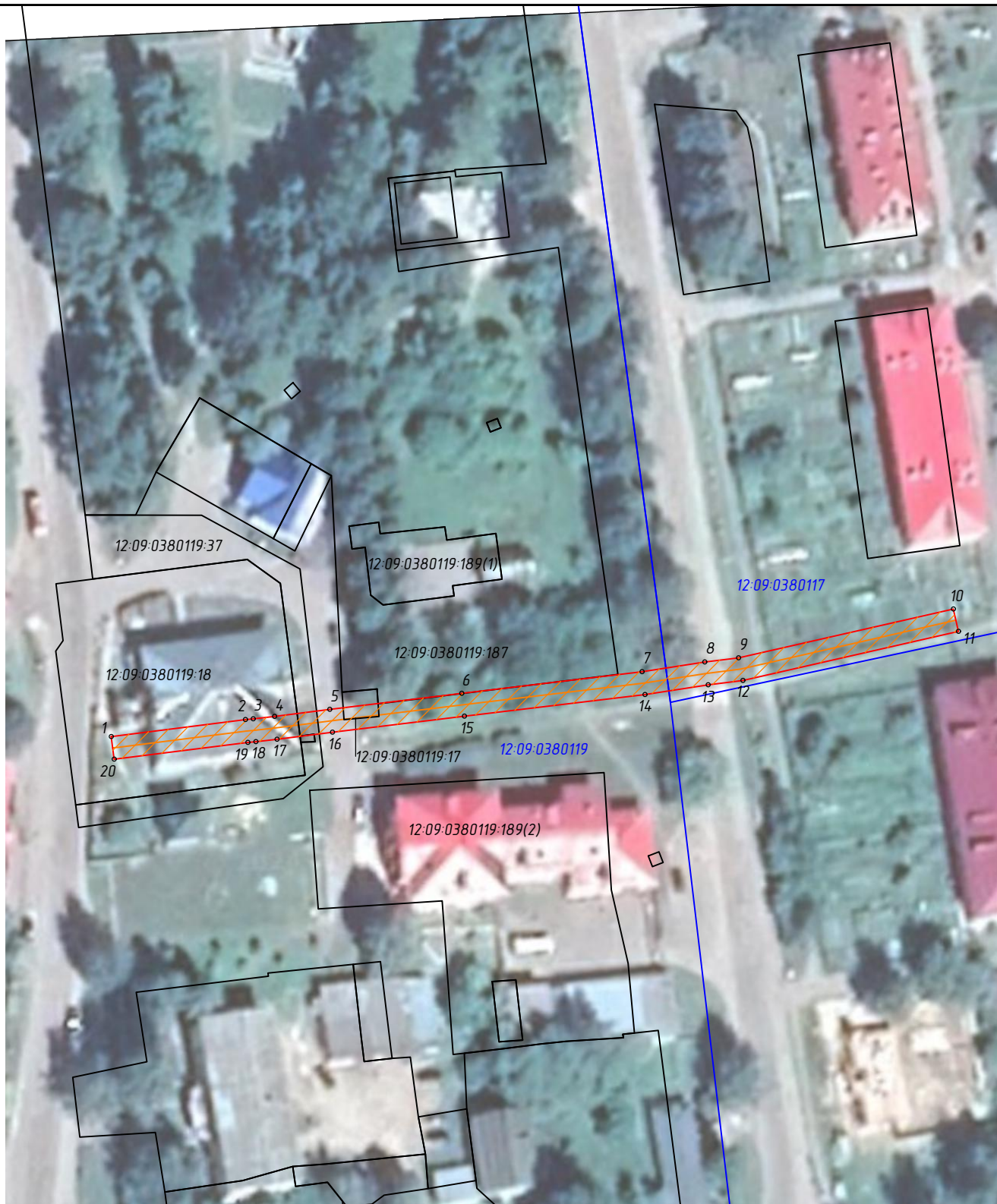
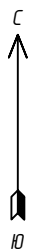
2. Сведения о характерных точках границ объекта

Обозначение характерных точек границ	Существующие координаты, м		Измененные (уточненные) координаты, м		Метод определения координат характерной точки	Средняя квадратическая погрешность положения характерной точки (Mt), м	Описание обозначения точки на местности (при наличии)
	X	Y	X	Y			
1	2	3	4	5	6	7	8
-	-	-	-	-	-	-	

3. Сведения о характерных точках части (частей) границы объекта

Обозначение характерных точек части границы	Существующие координаты, м		Измененные (уточненные) координаты, м		Метод определения координат характерной точки	Средняя квадратическая погрешность положения характерной точки (Mt), м	Описание обозначения точки на местности (при наличии)
	X	Y	X	Y			
1	2	3	4	5	6	7	8
-	-	-	-	-	-	-	

Схема расположения границ публичного сервитута



Масштаб 1:1000

Условные обозначения:

	- граница публичного сервитута
	- граница газораспределительной сети с кадастровым номером 12-09-0000000-1305, сведения о которой содержатся в ЕГРН
	- характерная точка границы, сведения о которой позволяют однозначно определить ее местоположение на местности
	- граница земельного участка, установленная в соответствии с федеральным законодательством, включенная в ЕГРН
12-09-0380119-17	- кадастровый номер земельного участка
	- граница кадастрового квартала, установленная в соответствии с федеральным законодательством, включенная в ЕГРН
12-09-0380119	- надпись номера кадастрового квартала