

**Проект лесовосстановления
на лесном участке № 000007258-00003 / 2023 год**

Лесовосстановление: искусственное (естественное, искусственное, комбинированное)

Субъект Российской Федерации: Республика Марий Эл

Лесной район: Район хвойно-широколиственных (смешанных) лесов европейской части Российской Федерации

Характеристика местоположения лесного участка:

Лесничество: Куйарское

Участковое лесничество: Учебно-опытное

Урочище: Нолькинское

№ Квартала: 90

№ Выдела: 12

Площадь лесного участка, га: 1,6

(исходные данные для проекта лесовосстановления: материалы обследования лесного участка при выборе способа лесовосстановления, план лесного участка, масштаб 1:10 000 прилагаются к проекту лесовосстановления)

Характеристика лесорастительных условий лесного участка:

Рельеф участка (уклон): волнистая равнина

Гидрологические условия (увлажнение): водной среды не имеется

Почва: супесчаная

Характеристика площадей лесного участка:

вырубка 2021г.

(вырубки, гари, прогалины, иные не занятые лесными насаждениями или предназначенные для лесовосстановления земли)

Характеристика вырубки:

Количество пней, тыс. штук/га: 0,31

Характер и размещение оставленных деревьев и кустарников (куртины, полосы, групповое, равномерное):

Степень задернения почвы (слабая, средняя, сильная): средняя

Степень минерализации почвы (% от площади лесного участка): 0%

Состояние очистки от порубочных остатков и валежника (захламленность, м³): слабая (5 - 20 м.куб/га)

а) отсутствует (до 5 м³/га); б) слабая (5-20 м³/га); в) средняя (20-50 м³/га); г) сильная (более 50 м³/га).

Категория доступности для техники: доступная

а) доступная;

б) требуется узкополосная расчистка без корчевки пней;

в) требуется узкополосная расчистка;

г) требуется широкополосная расчистка с корчевкой пней.

Характеристика имеющихся подроста и молодняка лесных древесных пород:

Нет подроста и молодняка

Проектируемый способ лесовосстановления:

искусственное лесовосстановление

(естественное лесовосстановление, искусственное лесовосстановление, комбинированное лесовосстановление (посев, посадка))

Обоснование проектируемого способа лесовосстановления основных лесных древесных пород восстанавливаемых лесов с учетом особенностей производства работ в различных категориях защитных лесов и особо защитных участках лесов (для лесных участков, предназначенных для проведения лесовосстановления, на которых лесовосстановительные мероприятия осуществляются лицами, указанными в подпункте "а" пункта 6 Правил, государственными (муниципальными) учреждениями, указанными в подпункте "б" пункта 6 Правил)

В соответствии с табл. 2 приложения 17 правил лесовосстановления (2020) - невозможно обеспечить естественное лесовосстановление хозяйственно ценными лесными древесными породами

Сроки и технологии (методы) выполнения работ по лесовосстановлению (для лесных участков, предназначенных для проведения лесовосстановления, на которых лесовосстановительные мероприятия осуществляются лицами, указанными в подпункте "а" пункта 6 Правил, государственными (муниципальными) учреждениями, указанными в подпункте "б" пункта 6 Правил)

Частичная механизированная обработка почвы с нарезкой борозд глубиной 15-20 см через 4,0 м трактором МТЗ-80+ПКЛ-70, ручная посадка сеянцев сосны с ОКС 3-х лет под меч Колесова в дно плужных борозд, май 2023г.,

расстояние между рядами 4,0 м шаг посадки 0,8 м. Устройство минерализованных полос.

Сроки и технологии (методы) выполнения работ по агротехническим уходам (для лесных участков, предназначенных для проведения лесовосстановления, на которых лесовосстановительные мероприятия осуществляются лицами, указанными в подпункте "а" пункта 6 Правил, государственными (муниципальными) учреждениями, указанными в подпункте "б" пункта 6 Правил)

1 год - оправка, 1-но кратный

2 год -2-х кратный

3 год - 2-х кратный + дополнение

4 год - 1-но -кратный

5 год-

агротехнический уход - скашивание травянистой и древесно-кустарниковой растительности механическим способом

Сроки и технологии (методы) выполнения работ по лесоводственным уходам (для лесных участков, предназначенных для проведения лесовосстановления, на которых лесовосстановительные мероприятия осуществляются лицами, указанными в подпункте "а" пункта 6 Правил, государственными (муниципальными) учреждениями, указанными в подпункте "б" пункта 6 Правил)

6 год -1-кратно

7 год - 1-кратно

уничтожение нежелательной древесно-кустарниковой растительности механическим способом

Требования к используемому для лесовосстановления посадочному (посевному) материалу:

Порода: сосна

Вид посадочного материала (сеянцы, саженцы с открытой (закрытой) корневой системой, селекционная категория происхождения семян, лесосеменной район): сеянцы сосны обыкновенной с открытой корневой системой, выращенные из нормальных семян, лесосеменной район-2,

Возраст, лет: 3

Высота, см: 12

Диаметр корневой шейки, мм: 2 мм.

Характеристика посевного материала:

Требования к молоднякам, площади которых подлежат отнесению к землям, на которых расположены леса, для признания работ по лесовосстановлению законченными (для лесных участков, предназначенных для проведения лесовосстановления, на которых лесовосстановительные мероприятия осуществляются лицами, указанными в подпункте "а" пункта 6 Правил, государственными (муниципальными) учреждениями, указанными в подпункте "б" пункта 6 Правил):

Порода: сосна

Возраст, лет: 7

Количество деревьев основных лесных древесных пород, тыс. штук/га: 2,0

Средняя высота, м: 1,2

Объем работ по лесовосстановлению (площадь лесовосстановления, га) (для лесных участков, предназначенных для проведения лесовосстановления, на которых лесовосстановительные мероприятия осуществляются лицами, указанными в подпункте "а" пункта 6 Правил, государственными (муниципальными) учреждениями, указанными в подпункте "б" пункта 6 Правил)

1,6

Проектируемый объем работ по лесовосстановлению (для лесных участков, предназначенных для проведения лесовосстановления, на которых лесовосстановительные мероприятия осуществляются лицами, указанными в подпункте "а" пункта 6 Правил, государственными (муниципальными) учреждениями, указанными в подпункте "б" пункта 6 Правил):

площадь лесовосстановления, га: 1,6

количество жизнеспособных растений основных лесных древесных пород, тыс. штук /га: 3,125

количество жизнеспособных растений основных лесных древесных пород на всей площади, тыс. штук: 5

Исполнитель работ по лесовосстановлению:

**ДОКУМЕНТ ПОДПИСАН
ЭЛЕКТРОННОЙ ПОДПИСЬЮ**

Сертификат: 1С 1А 39 С9 3А Е4 35 4Е 55 ЕВ 11 59 DА 0Е 40 43
Владелец: Попов Николай Иванович, ФЕДЕРАЛЬНОЕ
Действителен: с 08.08.2022 по 01.09.2023

Директор

Должность (При наличии)

Подпись

Попов Николай Иванович

(Фамилия, имя, отчество - последнее
при наличии)

13.02.2023

Число, месяц, год

**ПРОЕКТ
ЛЕСОВОССТАНОВЛЕНИЯ
(создание лесных культур)
2023 г.**

Арендатор лесного участка:

ФГБОУ ВО "ПГТУ"

Площадь участка:

1.6 га**План участка**

Лесничество (лесопарк):

Куярское

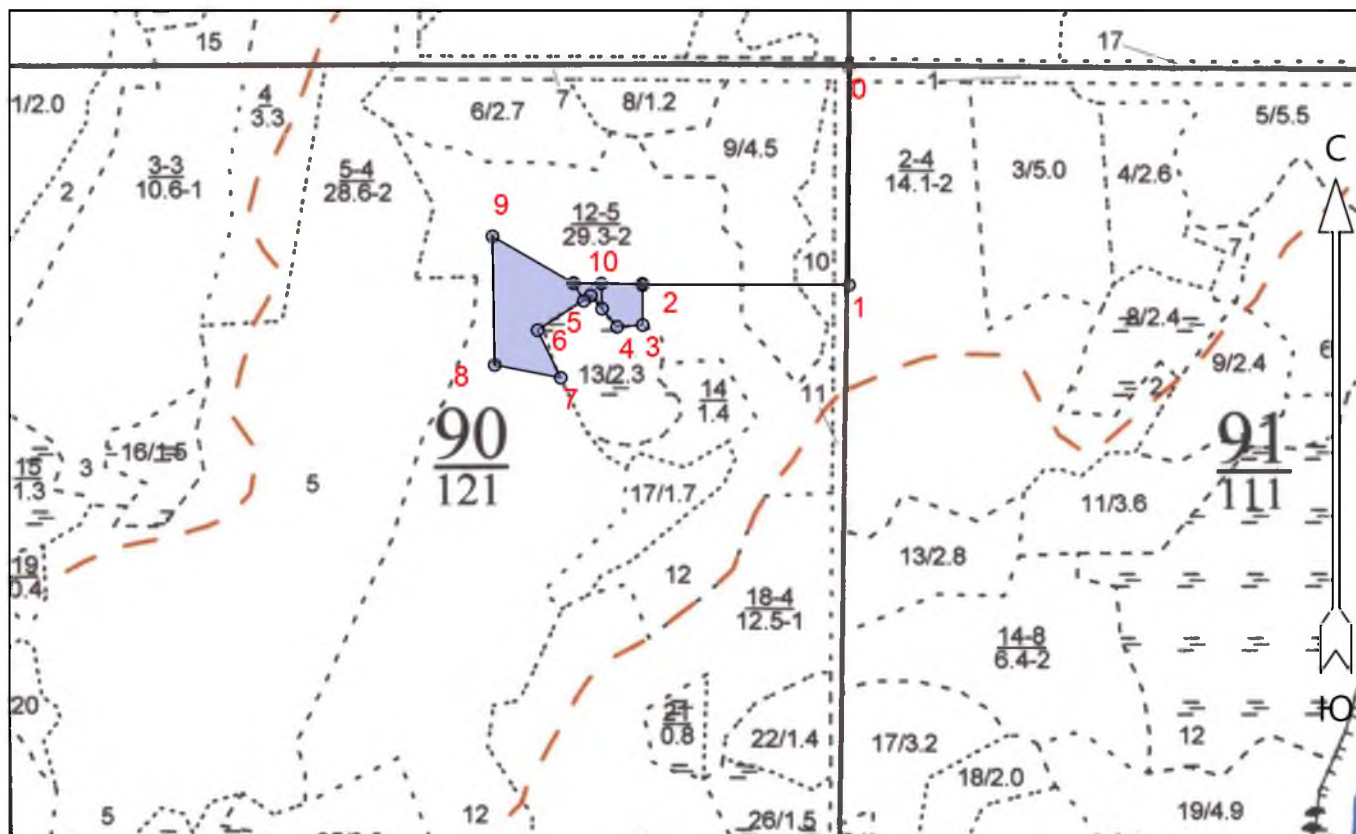
Участковое лесничество:

Учебно-опытное

Урочище (при наличии):

Нолькинский

Масштаб:

1 : 10000**Экспликация участка**

Номера точек	Географические координаты		Румбы линий		Длина, м		
	Широта	Долгота					
Привязка							
0	56.526108	47.772594	0 - 1	ЮВ 12°	288		
1	56.523521	47.772595	1 - 2	ЮЗ 78°	273		
Объект							
Категория земель	Площадь участка, га	Номера точек	Географические координаты		Румбы линий	Длина, м	
			Широта	Долгота			
Основной полигон	1.7	2	56.523521	47.768149	2 - 3	ЮВ 12°	53
		3	56.523044	47.768149	3 - 4	ЮЗ 74°	34
		4	56.523023	47.767597	4 - 5	СЗ 52°	54
		5	56.523395	47.767031	5 - 6	ЮЗ 45°	84
		6	56.522984	47.765884	6 - 7	ЮВ 38°	70
		7	56.522419	47.766384	7 - 8	ЮЗ 89°	89
		8	56.522571	47.764961	8 - 9	СЗ 13°	170
		9	56.524098	47.764913	9 - 10	ЮВ 72°	124
		10	56.523541	47.766662	10 - 2	СВ 79°	91

* - Геодезические координаты получены при помощи _____ (указывается наименование и марка прибора, с помощью которого определены геодезические координаты) в системе координат МСК-12 Республика Марий Эл - зона 1