

# ПРОЕКТ ЛЕСОВОССТАНОВЛЕНИЯ

с 09.2022 по 10.2029 года

Период лесовосстановления начало, окончание (месяц, год)

## 1. Характеристика местоположения лесного участка

Лесничество	<i>Звениговское</i>
Участковое лесничество	<i>Суслонгерское</i>
Лесной участок	<i>Филипп-Солинский</i>
№ квартала	<i>77</i>
№ выдела	<i>30</i>
№ делянки	<i>1</i>
Площадь лесного участка, га	<i>5,1</i>

## 2. Характеристика лесорастительных условий лесного участка

Тип леса	Сзм	
ТЛУ	<i>A2</i>	
Рельеф	<i>волнистый</i>	
Гидрологические условия	<i>средний уровень грунтовых вод</i>	
Почва	Тип, механический состав, влажность	<i>подзолистая, песчаный, свежая</i>
	Поврежденность почвы участка (степень)	<i>слабая</i>

## 3. Характеристика площадей лесного участка (нужное отметить)

Вырубка	<i>Вырубка 2022</i>
Гарь	
Прогалина	
Иные не занятые лесными насаждениями или пригодные для лесовосстановления земли	

## 4. Характеристика вырубки

Количество пней на единице площади, тыс.шт./га	<i>0,445</i>
Состояние очистки от порубочных остатков и валежника	<i>удовлетворительное</i>
Характер и размещение оставленных деревьев и кустарников	<i>-</i>
Степень задернения почвы	<i>слабая</i>
Степень минерализации почвы, %	

## 5. Характеристика имеющегося подроста и молодняка лесных древесных пород

Состав пород	-	
Средний возраст, лет	-	
Средняя высота, м	-	
Количество деревьев и кустарников на единице площади лесного участка, тыс.шт/га	-	
Состояние лесных насаждений и их оценка	Жизнеспособность подроста	-
	Категория густоты	-
	Распределение по площади	-

## 6. Проектируемый способ лесовосстановления - искусственное лесовосстановление

7. Обоснование проектируемого способа лесовосстановления, главных (ой) лесных(ой) древесных (ой) пород(ы), породного состава восстанавливаемых лесов, с учетом особенностей производства работ в различных категориях защитных лесов и особо защитных участках лесов

Обоснование проектируемого способа лесовосстановления	<i>Невозможно обеспечить естественное лесовосстановление, отсутствие жизнеспособного подростa хозяйственно-ценных пород на участке</i>
Обоснование главных (ой) лесных (ой) древесных (ой) пород(ы)	<i>Сосна - хозяйственно-ценная хвойная древесная порода, соответствующая целям лесовосстановления и природно-климатическим условиям лесного участка</i>
Сопутствующие лесные древесные и кустарниковые породы	-
Обоснование породного состава восстанавливаемых лесов	<i>Чистые сосновые лесные культуры соответствуют целям лесовосстановления и природно-климатическим условиям лесного участка</i>
Схема смешения древесных и кустарниковых пород	С-С-С-С

## 8. Сроки и технологии (методы) выполнения работ

Метод создания (посадка/ посев (месяц, год))		<i>посадка, весна 2023</i>
Расчистка участка и подготовка участка		-
Способы и сроки обработки почвы, применяемые машины и оборудование		<i>механизированная, бороздами глубиной 0,15 м, трактором ЛХТ-55 + ПКЛ 70</i>
Используемый посадочный материал		<i>сеянцы сосны обыкновенной с ОКС</i>
Схема размещения посадочных (посевных) мест в ряду междурядье, м		<i>3,5 м на 0,7 м</i>
Видовой состав культивируемых пород, ед	Главная (ые)	Сосна
	Сопутствующая (ие)	-
Густота посадки (посева), в т.ч. по породам, тыс.шт/га		<i>4,080</i>
Виды и способы ухода за лесными культурами, их кратность (агротехнический, лесоводственные уходы, дополнение и др.)	1-й год*	<i>1-о кратный агроуход (ручной или механизированный), дополнение</i>
	2-й год*	<i>2-о кратный агроуход (ручной или механизированный), дополнение</i>
	3-й год*	<i>2-о кратный агроуход (ручной или механизированный), дополнение</i>
	4-й год*	При необходимости
	5-й год	При необходимости
	6-й год	При необходимости
	7-й год	При необходимости



**Карточка**  
**обследования участка № \_\_\_/2022 год**  
**при выборе способа и технологии лесовосстановления**

1. Лесничество Звениговское
2. Участковое лесничество Суслонгерское
3. Лесной участок Филипп-Солинский
4. Номер квартала 77 5. Номер выдела 30 Номер делянки 1
6. Площадь 5,1
7. Категория площади лесовосстановления: вырубка  
вырубка, гарь, иная (год, месяц)
8. Исходный породный состав участка лесовосстановления: 10С
9. Условия для работы техники:
  - 9.1. Количество пней, шт./га: всего 445, ср. диаметр 28-32
  - 9.2. Захламленность, м<sup>3</sup>/га отсутствует  
отсутствует – менее 5 м<sup>3</sup>/га, слабая - 5-20 м<sup>3</sup>/га, средняя – 20-50 м<sup>3</sup>/га, сильная >50 м<sup>3</sup>/га
  - 9.3. Доступность для работы техники: доступно
10. Характеристика природно-климатических и лесорастительных условий лесного участка
  - 10.1. Лесорастительная зона: зона хвойно-широколиственных лесов
  - 10.2. Лесной район: район хвойно-широколиственных (смешанных) лесов европейской части РФ
  - 10.3. Целевое назначение лесов эксплуатационные
  - 10.4. Почва подзолистая, песчаный, свежая  
тип, степень увлажнения, механический состав
  - 10.5. Тип леса (тип вырубки, тип лесорастительных условий) С3м / А2
  - 10.6. Степень задернения почвы слабая
11. Характеристика подроста главных (целевых) пород (перечетная ведомость прилагается): Подрост на участке отсутствует
12. Характеристика возобновления мягколиственных пород: возобновление мягколиственных пород отсутствует
13. Источники обсеменения стены леса, сосна  
порода, источник: одиночные (шт./га), куртины, полосы, стены леса
14. Характеристика санитарного состояния удовлетворительное  
заселенность вредными организмами, болезни леса
15. Предложения для разработки Проекта лесовосстановления:
  - 15.1. Способы лесовосстановления искусственный  
естественный, искусственный, комбинированный
  - 15.2. Главные (целевые) породы Сосна обыкновенная
  - 15.3. Срок лесовосстановления с 09.2022 по 10.2029 года  
начало, окончание (месяц, год)
16. Необходимость проведения предварительных и сопутствующих мероприятий:
  - 16.1. Очистка вырубки, гари не требуется
  - 17.2. Санитарные не требуется
  - 16.3. Противопожарные опашка минерализованной полосой шириной 0,7 м по периметру участка
  - 16.4. Иные предложения -

Исполнитель (и) нач. лесного участка \_\_\_\_\_ / Петров В.В. «     » \_\_\_\_\_

Должность

подпись

ФИО

дата

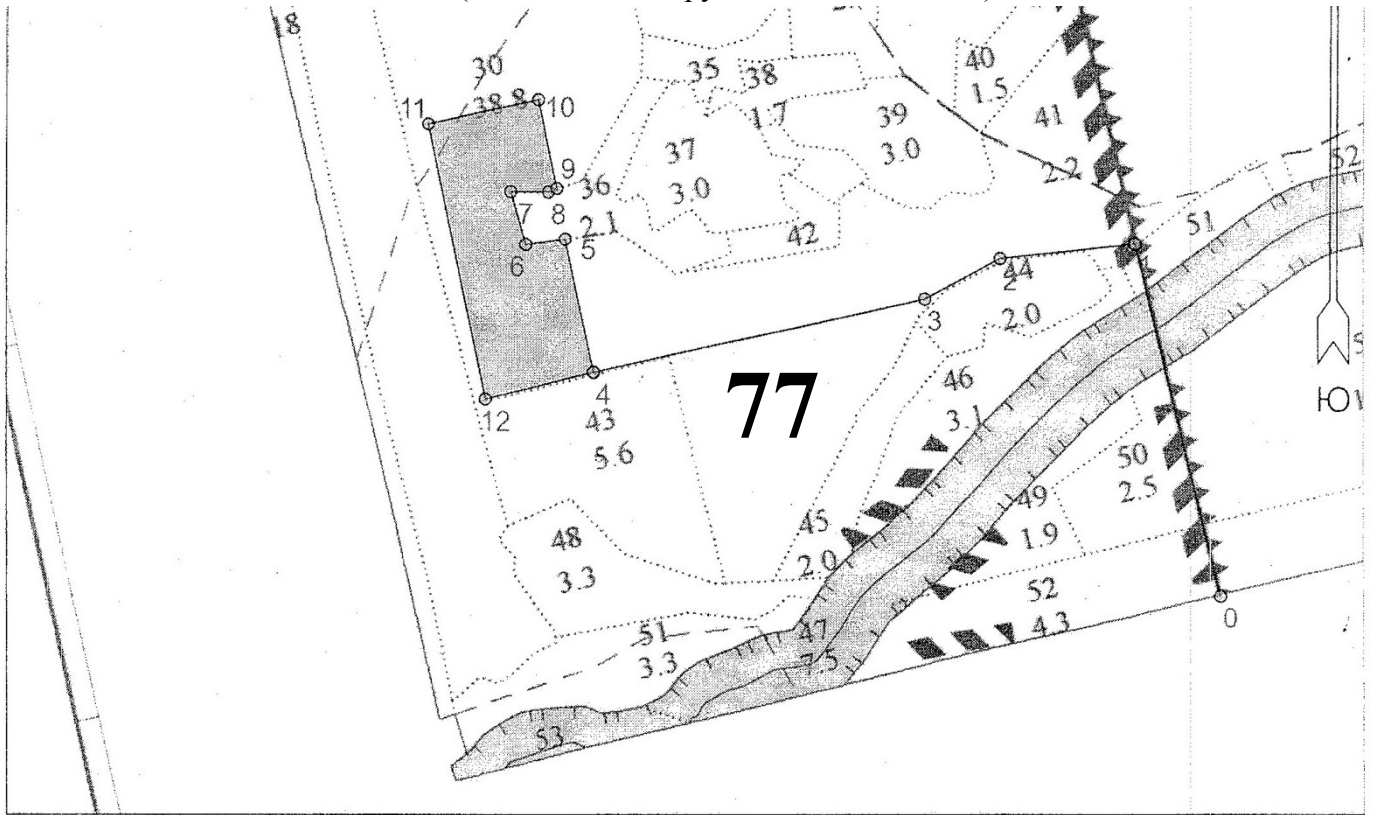
**Перечетная ведомость  
жизнеспособного подроста при обследовании  
участка № \_\_\_ / \_\_\_ год лесовосстановления**

Лесничество *Звениговское*  
 Участковое лесничество *Суслонгерское*  
 Лесной участок *Филипп-Солинский*  
 Номер квартала **77** Номер выдела **30**  
 Площадь **5,1**


Номер пробной площади (п.п. номера учетных площадок)	Порода	Распределение подроста по высоте, шт.				Средняя высота, м	Средний возраст, лет
		Мелкий (до 0,5 м)	Средний (0,51-1,5 м)	Крупный (свыше 1,5 м)	Итого		
1	2	3	4	5	6	7	8
п.п.1							
Номер уч.пл.							
1							
2							
3							
.....							
Итого по п.п.							
Всего по участку подроста сопутствующих пород							
Всего по участку подроста главных (целевых) пород							
Коэффициент перевода		0,5	0,8	1,0			
С учетом коэффициента							
<b>Итого в пересчете на крупный, подроста главных (целевых) пород, тыс.шт. - 0</b>							

**Анализ результатов обследования: так как подрост отсутствует, проектируется искусственное лесовосстановление.**

**Чертеж лесного участка  
под создание лесных культур в 2023 году  
квартал 77 выдел(а) 30 площадь 5,1 га  
Звениговское лесничество, Суслонгерское участковое лесничество,  
Филипп-Солинский лесной участок  
М 1:10000  
(с данными инструментальной съемки)**



Общая площадь: 5.1  
 Эксплуатационная площадь: 5.1  
 Масштаб: 1 : 10000  
 Выполнил: Петров В.В.

Условные обозначения:  
 Эксплуатационный участок

№№	Направление	Румбы	Длина, м
0 - 1	СЗ	13° 30'	480.0
1 - 2	ЮЗ	83° 30'	181.0
2 - 3	ЮЗ	62° 00'	115.0
3 - 4	ЮЗ	77° 00'	445.0
4 - 5	СЗ	12° 00'	180.0
5 - 6	ЮЗ	82° 00'	53.0
6 - 7	СЗ	16° 00'	72.0
7 - 8	ЮВ	90° 00'	50.0
8 - 9	СВ	66° 00'	12.0
9 - 10	СЗ	12° 00'	120.0

10 - 11	ЮЗ	77° 00'	150.0
11 - 12	ЮВ	12° 00'	370.0
12 - 4	СВ	76° 00'	147.5

Выполнил:  
 нач. лесного участка \_\_\_\_\_ / Петров В.В.