

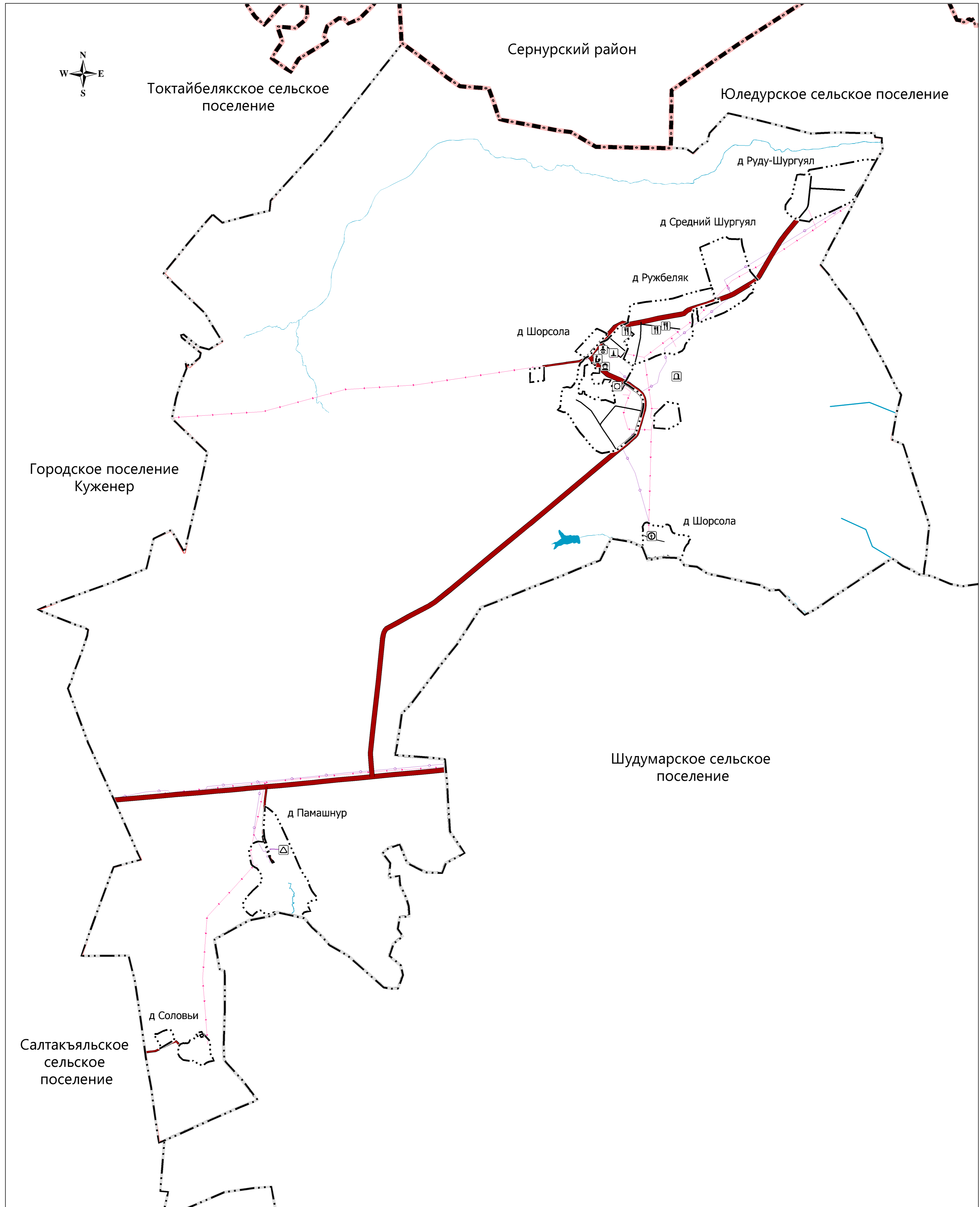
Условные обозначения

- Граница муниципального района
- Граница городского поселения
- Границы сельских поселений
- Границы населённых пунктов
- Автомобильные дороги регионального значения
- Автомобильные дороги местного значения
- Главная улица
- Улицы в жилой застройке
- Реки, ручьи
- Реки, водоёмы

						-ГП-ГЧ.3			
						Внесение изменений в генеральный план "Шорсолинское сельское поселение"			
						Куженерского муниципального района Республики Марий Эл			
Изм.	Кол.уч.	Лист	№ Док	Подпись	Дата	Положение о территориальном планировании	Стадия	Лист	Листов
Разраб.							П	2	
Проверил						Карта границ населённых пунктов входящих в состав поселения (1:25 000)			
ГИП									
Н.контр.									

Внесение изменений в генеральный план "Шорсолинское сельское поселение" Куженерского муниципального района

Карта планируемого размещения объектов местного значения поселения



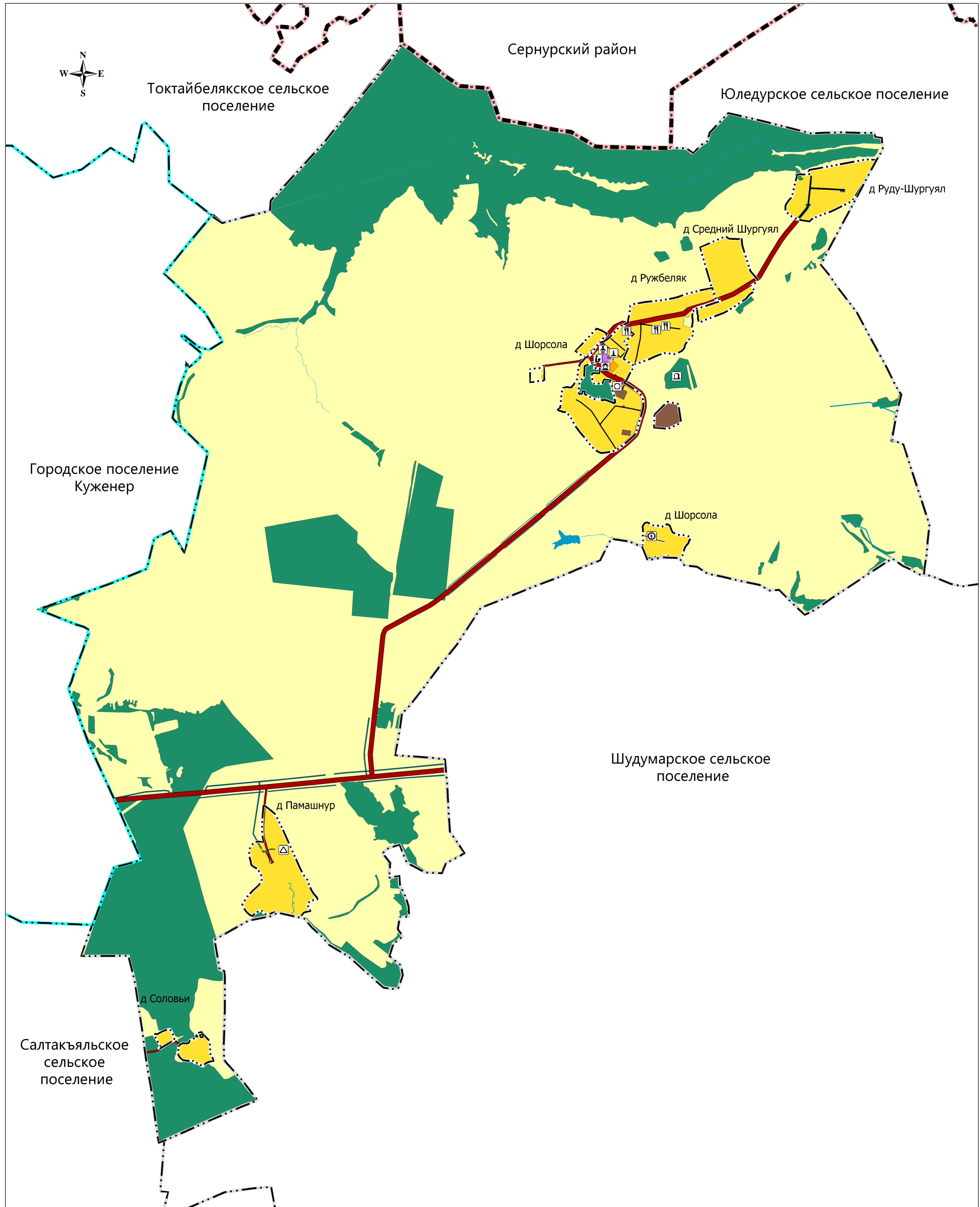
Условные обозначения

- | | |
|---|-----------------------------|
| Граница муниципального района | Школа |
| Границы населённых пунктов | Детский сад |
| Автомобильные дороги регионального значения | Магазин |
| Автомобильные дороги местного значения | Котельная |
| Главная улица | Водозабор |
| Улица в жилой застройке | Трансформаторная подстанция |
| Реки, ручьи | Памятник |
| Реки, водоёмы | Кладбище |
| | ГРП, ШРП |

						-ГП-ГЧ.3			
						Внесение изменений в генеральный план "Шорсолинское сельское поселение"			
						Куженерского муниципального района Республики Марий Эл			
Изм.	Кол.уч.	Лист	№ Док	Подпись	Дата	Положение о территориальном планировании	Стадия	Лист	Листов
Разраб.							П	1	3
Проверил						Карта планируемого размещения объектов местного значения поселения (1:25 000)			
ГИП									
Н.контр.									

Внесение изменений в генеральный план "Шорсолинское сельское поселение" Куженерского муниципального района

Карта функциональных зон поселения



Условные обозначения

- Граница муниципального района
- Граница городского поселения
- Границы сельских поселений
- Границы населённых пунктов
- Автомобильные дороги регионального значения
- Автомобильные дороги местного значения
- Главная улица
- Улицы в жилой застройке
- Реки, ручьи
- Реки, водоёмы

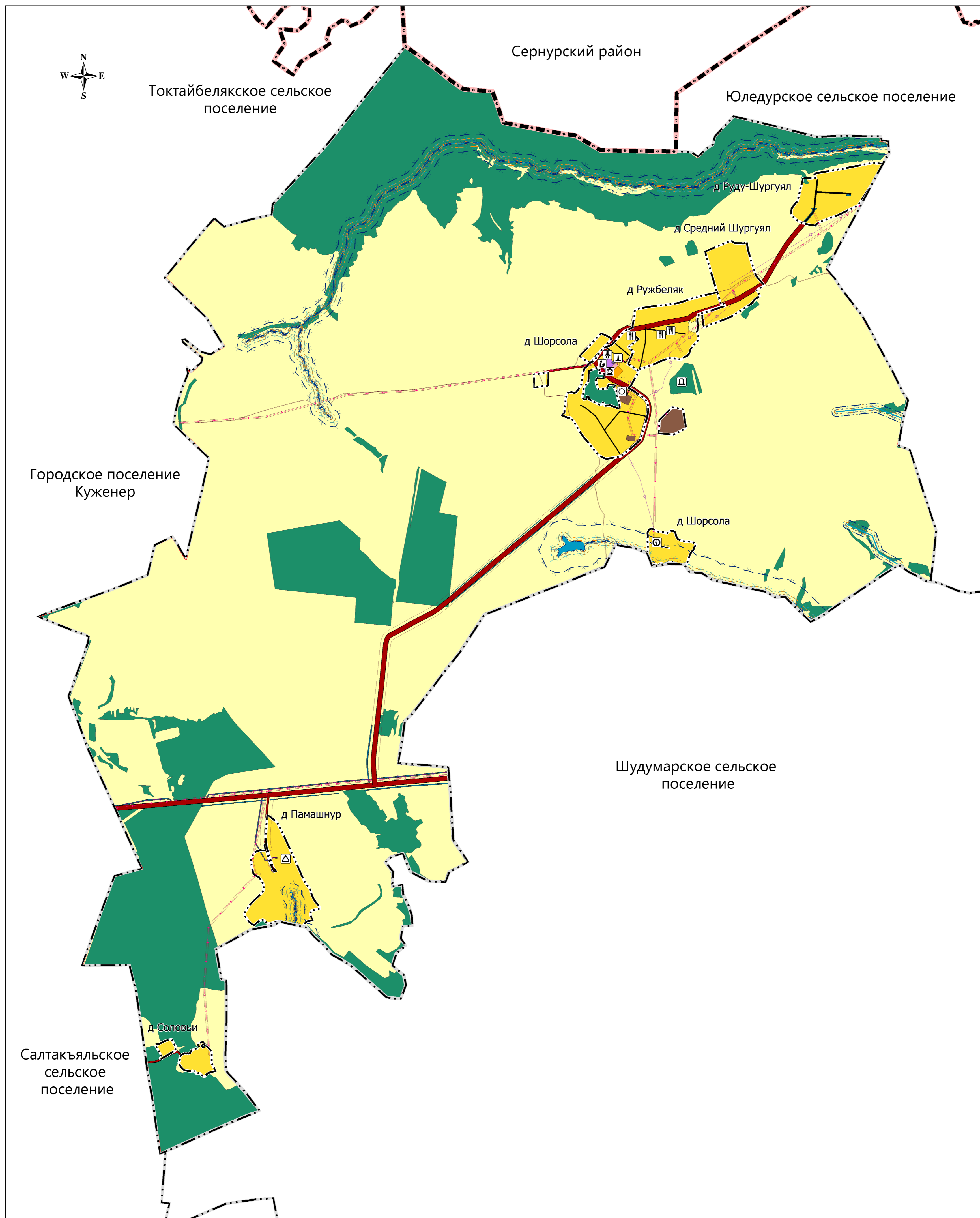
- Зона застройки индивидуальными жилыми домами
- Зона застройки малоэтажными жилыми домами
- Зона специализированной общественной застройки
- Общественно-деловые зоны
- Иные рекреационные зоны
- Производственная зона
- Зона инженерной инфраструктуры
- Зона транспортной инфраструктуры
- Зоны сельскохозяйственного использования
- Зона лесов

- Школа
- Детский сад
- Магазин
- Котельная
- Водозабор
- Трансформаторная подстанция
- Памятник
- Кладбище
- ГРП, ШРП

						-ГП-ГЧ.3			
						Внесение изменений в генеральный план "Шорсолинское сельское поселение"			
						Куженерского муниципального района Республики Марий Эл			
Изм.	Кол.уч.	Лист	№ Док	Подпись	Дата	Положение о территориальном планировании	Стадия	Лист	Листов
Разраб.							П	3	
Проверил									
ГИП									
Н.контр.						Карта функциональных зон поселения (1:25 000)			

Внесение изменений в генеральный план "Шорсолинское сельское поселение" Куженерского муниципального района

Карта по обоснованию генерального плана

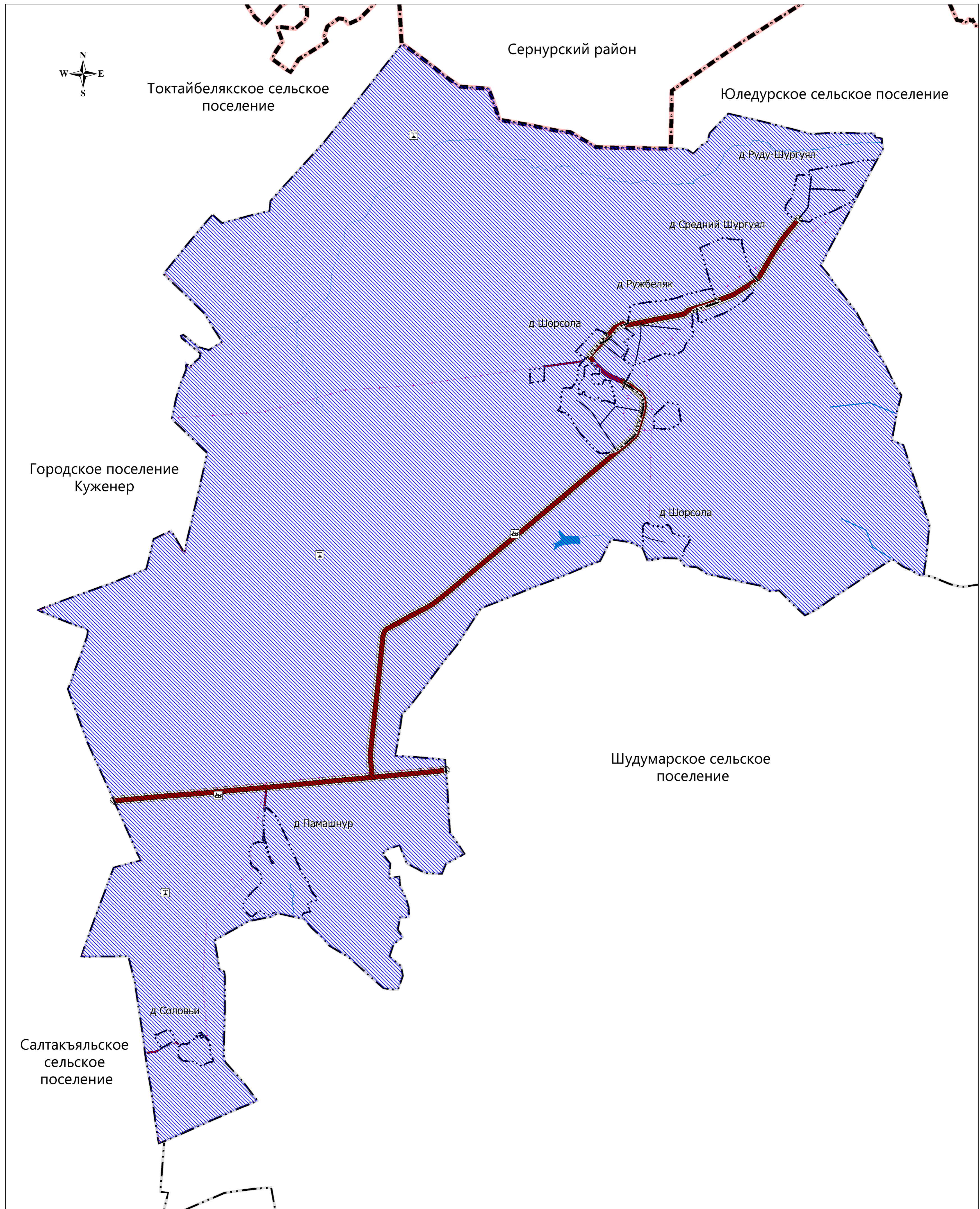


Условные обозначения

- | | | | |
|---|--|-----------------------------|---------------------------------------|
| Граница муниципального района | Зона застройки индивидуальными жилыми домами | Школа | Межпоселковый газопровод |
| Границы населённых пунктов | Зона застройки малоэтажными жилыми домами | Детский сад | Линии электропередач 10 кВ |
| Автомобильные дороги регионального значения | Зона специализированной общественной застройки | Магазин | Охранная зона инженерных коммуникаций |
| Автомобильные дороги местного значения | Общественно-деловые зоны | Котельная | Водоохранная зона |
| Главная улица | Иные рекреационные зоны | Водозабор | Прибрежная защитная полоса |
| Улица в жилой застройке | Производственная зона | Трансформаторная подстанция | Береговая полоса |
| Реки, ручьи | Зона инженерной инфраструктуры | Памятник | |
| Реки, водоёмы | Зоны сельскохозяйственного использования | Кладбище | |
| | Зона лесов | ГРП, ШРП | |

					-ГП-ГЧ.3		
					Внесение изменений в генеральный план "Шорсолинское сельское поселение"		
					Куженерского муниципального района Республики Марий Эл		
Изм.	Кол.уч.	Лист	№ Док.	Подпись	Дата		
Разраб.							
Проверил							
ГИП							
						Материалы по обоснованию	
						Стадия	Лист
						П	3
						Листов	
Н.контр.							
						Карта по обоснованию генерального плана (1:25 000)	

Внесение изменений в генеральный план "Шорсолинское сельское поселение" Куженерского муниципального района
 Карта границ территорий подверженных риску возникновения чрезвычайных ситуации природного и техногенного характера



Условные обозначения

- | | | |
|---|-------------------------|---|
| Граница муниципального района | Главная улица | Территории, подверженные опасным метеорологическим процессам |
| Границы населённых пунктов | Улицы в жилой застройке | Территории, подверженные опасным метеорологическим процессам |
| Автомобильные дороги регионального значения | Реки, ручьи | Территории, подверженные опасным метеорологическим процессам |
| Автомобильные дороги местного значения | Реки, водоёмы | Территории, подверженные риску возникновения чрезвычайных ситуаций техногенного характера |

						-ГП-ГЧ.3				
						Внесение изменений в генеральный план "Шорсолинское сельское поселение"				
						Куженерского муниципального района Республики Марий Эл				
Изм.	Кол.уч.	Лист	№ Док	Подпись	Дата	Материалы по обоснованию		Стадия	Лист	Листов
Разраб.								П	2	
Проверил						Карта границ территорий подверженных риску возникновения чрезвычайных ситуаций природного и техногенного характера (1:25 000)				
ГИП										
Н.контр.										

Приложение 1

Графическое описание местоположения границ населенных пунктов, перечень координат характерных точек границ населённых пунктов

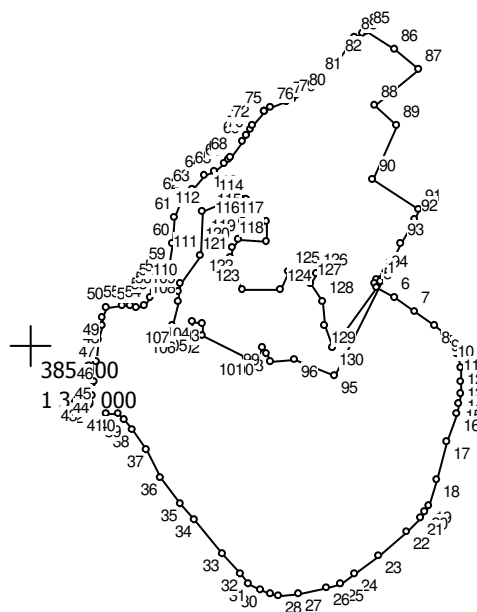
ОПИСАНИЕ МЕСТОПОЛОЖЕНИЯ ГРАНИЦ

"Шорсолинское сельское поселение",

Куженерского муниципального района, Республики Марий Эл

д Шорсола

ЗУ-1



№№ пун- ктов	Дирекц. Углы	Длина линий, м	ΔSдоп	X	Y	fдоп
18	298° 43,2'	0,83	0.2	387 171,28	1 343 432,92	0.3
19	284° 9,4'	11,61	0.2	387 171,68	1 343 432,19	0.3
20	206° 28,3'	13,77	0.2	387 174,52	1 343 420,93	0.3
21	141° 45,6'	12,55	0.2	387 162,19	1 343 414,79	0.3
22	117° 16,8'	54,46	0.2	387 152,33	1 343 422,56	0.3
23	125° 21,1'	63,62	0.2	387 127,37	1 343 470,96	0.3
24	125° 28,3'	64,59	0.2	387 090,56	1 343 522,85	0.3
25	127° 28,4'	32,66	0.2	387 053,08	1 343 575,45	0.3
26	139° 18,8'	26,71	0.2	387 033,21	1 343 601,37	0.3
27	155° 17,9'	39,63	0.2	387 012,96	1 343 618,78	0.3
28	169° 35,5'	36,14	0.2	386 976,96	1 343 635,34	0.3
29	177° 23,8'	38,76	0.2	386 941,41	1 343 641,87	0.3
30	184° 8,8'	33,47	0.2	386 902,69	1 343 643,63	0.3
31	189° 47,2'	27,65	0.2	386 869,31	1 343 641,21	0.3
32	194° 1,5'	23,48	0.2	386 842,06	1 343 636,51	0.3
33	196° 18,1'	77,45	0.2	386 819,28	1 343 630,82	0.3
34	196° 26,2'	104,47	0.2	386 744,94	1 343 609,08	0.3
35	197° 2,5'	74,83	0.2	386 644,74	1 343 579,52	0.3
36	203° 20,1'	18,10	0.2	386 573,20	1 343 557,59	0.3
37	219° 47,5'	22,12	0.2	386 556,58	1 343 550,42	0.3
38	228° 23,5'	51,50	0.2	386 539,58	1 343 536,26	0.3
39	229° 23,5'	97,05	0.2	386 505,38	1 343 497,75	0.3
40	231° 30,6'	77,40	0.2	386 442,21	1 343 424,07	0.3
41	233° 31,5'	47,56	0.2	386 394,04	1 343 363,49	0.3
42	256° 44,4'	38,28	0.2	386 365,77	1 343 325,25	0.3
43	258° 18,3'	77,90	0.2	386 356,99	1 343 287,99	0.3
44	262° 16,4'	51,91	0.2	386 341,20	1 343 211,71	0.3
45	283° 5,8'	23,66	0.2	386 334,22	1 343 160,27	0.3
46	296° 41,1'	27,75	0.2	386 339,58	1 343 137,23	0.3
47	294° 5,0'	34,92	0.2	386 352,04	1 343 112,44	0.3
48	319° 31,0'	32,68	0.2	386 366,29	1 343 080,56	0.3
49	318° 1,6'	74,05	0.2	386 391,15	1 343 059,34	0.3
50	322° 0,8'	114,89	0.2	386 446,20	1 343 009,82	0.3
51	317° 43,9'	55,20	0.2	386 536,75	1 342 939,11	0.3
52	323° 14,6'	88,62	0.2	386 577,60	1 342 901,98	0.3
53	331° 54,7'	82,47	0.2	386 648,60	1 342 848,95	0.3
54	327° 17,9'	65,40	0.2	386 721,36	1 342 810,12	0.3
55	319° 30,3'	32,68	0.2	386 776,39	1 342 774,79	0.3
56	306° 8,6'	24,11	0.2	386 801,24	1 342 753,57	0.3
57	273° 28,5'	30,20	0.2	386 815,46	1 342 734,10	0.3
58	290° 15,9'	56,65	0.2	386 817,29	1 342 703,96	0.3
59	290° 40,3'	15,16	0.2	386 836,91	1 342 650,82	0.3
60	52° 16,4'	40,43	0.2	386 842,26	1 342 636,64	0.3
61	5° 50,8'	35,64	0.2	386 867,00	1 342 668,62	0.3
62	7° 44,1'	53,65	0.2	386 902,45	1 342 672,25	0.3
63	1° 49,5'	60,29	0.2	386 955,61	1 342 679,47	0.3
64	13° 32,5'	38,26	0.2	387 015,87	1 342 681,39	0.3
65	10° 26,2'	19,82	0.2	387 053,07	1 342 690,35	0.3
66	19° 48,2'	26,36	0.2	387 072,56	1 342 693,94	0.3
67	78° 20,8'	43,47	0.2	387 097,36	1 342 702,87	0.3
68	95° 19,9'	19,58	0.2	387 106,14	1 342 745,44	0.3
69	108° 32,6'	16,82	0.2	387 104,32	1 342 764,94	0.3
70	76° 5,8'	21,93	0.2	387 098,97	1 342 780,89	0.3
71	39° 24,8'	25,20	0.2	387 104,24	1 342 802,18	0.3
72	41° 47,5'	21,35	0.2	387 123,71	1 342 818,18	0.3
73	23° 20,8'	27,00	0.2	387 139,63	1 342 832,41	0.3

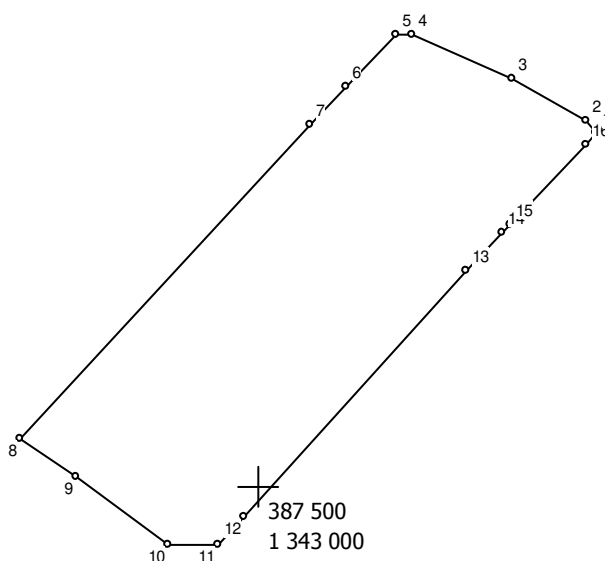
74	54° 34,8'	15,25	0,2	387 164,42	1 342 843,11	0,3
75	22° 30,8'	32,59	0,2	387 173,26	1 342 855,54	0,3
76	8° 2,9'	64,42	0,2	387 203,37	1 342 868,02	0,3
77	7° 27,1'	69,70	0,2	387 267,16	1 342 877,04	0,3
78	21° 56,3'	57,28	0,2	387 336,27	1 342 886,08	0,3
79	49° 32,4'	32,70	0,2	387 389,40	1 342 907,48	0,3
80	39° 7,7'	47,90	0,2	387 410,62	1 342 932,36	0,3
81	59° 52,6'	30,77	0,2	387 447,78	1 342 962,59	0,3
82	53° 16,4'	35,92	0,2	387 463,22	1 342 989,20	0,3
83	53° 15,0'	14,39	0,2	387 484,70	1 343 017,99	0,3
84	35° 57,2'	6,88	0,2	387 493,31	1 343 029,52	0,3
85	35° 58,7'	48,97	0,2	387 498,88	1 343 033,56	0,3
86	34° 50,5'	22,37	0,2	387 538,51	1 343 062,33	0,3
87	34° 50,5'	17,40	0,2	387 556,87	1 343 075,11	0,3
88	19° 47,6'	13,61	0,2	387 571,15	1 343 085,05	0,3
89	42° 31,1'	47,53	0,2	387 583,96	1 343 089,66	0,3
90	45° 0,0'	0,01	0,2	387 618,99	1 343 121,78	0,3
91	90° 0,0'	0,01	0,2	387 619,00	1 343 121,79	0,3
92	62° 12,8'	21,19	0,2	387 618,99	1 343 121,79	0,3
93	67° 52,3'	45,66	0,2	387 628,87	1 343 140,54	0,3
94	90° 0,0'	0,00	0,2	387 646,07	1 343 182,84	0,3
95	67° 51,6'	14,14	0,2	387 646,07	1 343 182,84	0,3
96	61° 31,5'	31,52	0,2	387 651,40	1 343 195,94	0,3
97	45° 8,7'	64,03	0,2	387 666,43	1 343 223,65	0,3
98	44° 52,9'	68,69	0,2	387 711,59	1 343 269,04	0,3
99	37° 50,9'	71,29	0,2	387 760,26	1 343 317,51	0,3
100	61° 20,7'	27,11	0,2	387 816,55	1 343 361,25	0,3
101	70° 32,0'	9,48	0,2	387 829,55	1 343 385,04	0,3
102	123° 34,8'	88,95	0,2	387 832,71	1 343 393,98	0,3
103	127° 37,8'	83,35	0,2	387 783,51	1 343 468,09	0,3
104	231° 6,9'	149,95	0,2	387 732,62	1 343 534,10	0,3
105	136° 17,7'	77,59	0,2	387 638,49	1 343 417,38	0,3
106	203° 5,0'	154,95	0,2	387 582,40	1 343 470,99	0,3
107	123° 41,3'	148,86	0,2	387 439,86	1 343 410,24	0,3
108	206° 53,8'	26,28	0,2	387 357,29	1 343 534,10	0,3
109	210° 7,2'	75,51	0,2	387 333,85	1 343 522,21	0,3
110	207° 24,1'	93,37	0,2	387 268,54	1 343 484,32	0,3
111	206° 21,1'	296,07	0,2	387 185,65	1 343 441,35	0,3
112	290° 29,2'	113,09	0,2	386 920,35	1 343 309,93	0,3
113	266° 57,8'	64,56	0,2	386 959,93	1 343 203,99	0,3
114	334° 23,7'	25,08	0,2	386 956,51	1 343 139,52	0,3
115	315° 31,6'	16,93	0,2	386 979,13	1 343 128,68	0,3
116	215° 12,5'	29,10	0,2	386 991,21	1 343 116,82	0,3
117	272° 17,0'	25,61	0,2	386 967,43	1 343 100,04	0,3
118	296° 49,8'	131,56	0,2	386 968,45	1 343 074,45	0,3
119	357° 41,1'	31,44	0,2	387 027,83	1 342 957,05	0,3
120	276° 54,3'	25,87	0,2	387 059,24	1 342 955,78	0,3
121	190° 41,0'	31,56	0,2	387 062,35	1 342 930,10	0,3
122	261° 48,7'	27,80	0,2	387 031,34	1 342 924,25	0,3
123	323° 54,8'	31,90	0,2	387 027,38	1 342 896,73	0,3
124	16° 34,1'	65,75	0,2	387 053,16	1 342 877,94	0,3
125	352° 7,1'	25,74	0,2	387 116,18	1 342 896,69	0,3
126	11° 50,3'	21,94	0,2	387 141,68	1 342 893,16	0,3
127	36° 25,3'	91,25	0,2	387 163,15	1 342 897,66	0,3
128	2° 59,3'	119,49	0,2	387 236,58	1 342 951,84	0,3
129	68° 21,6'	109,14	0,2	387 355,91	1 342 958,07	0,3
130	119° 35,5'	18,55	0,2	387 396,16	1 343 059,52	0,3
131	190° 25,0'	36,34	0,2	387 387,00	1 343 075,65	0,3
132	187° 29,6'	23,01	0,2	387 351,26	1 343 069,08	0,3
133	92° 21,1'	64,10	0,2	387 328,45	1 343 066,08	0,3
134	183° 3,0'	52,63	0,2	387 325,82	1 343 130,13	0,3

135	273° 50,7'	74,28	0.2	387 273,26	1 343 127,33	0.3
136	224° 25,0'	24,98	0.2	387 278,24	1 343 053,22	0.3
137	182° 34,8'	28,43	0.2	387 260,40	1 343 035,74	0.3
138	166° 29,4'	59,07	0.2	387 232,00	1 343 034,46	0.3
139	148° 12,4'	34,01	0.2	387 174,56	1 343 048,26	0.3
140	88° 42,6'	96,87	0.2	387 145,65	1 343 066,18	0.3
141	24° 32,1'	54,93	0.2	387 147,83	1 343 163,03	0.3
142	95° 5,0'	76,53	0.2	387 197,80	1 343 185,84	0.3
143	214° 10,4'	32,19	0.2	387 191,02	1 343 262,07	0.3
144	145° 56,5'	56,62	0.2	387 164,39	1 343 243,99	0.3
145	172° 38,1'	64,51	0.2	387 117,48	1 343 275,70	0.3
146	159° 48,3'	62,36	0.2	387 053,50	1 343 283,97	0.3
147	35° 51,3'	217,53	0.2	386 994,97	1 343 305,50	0.3
18						

3У-2

+

387 500
1 343 500



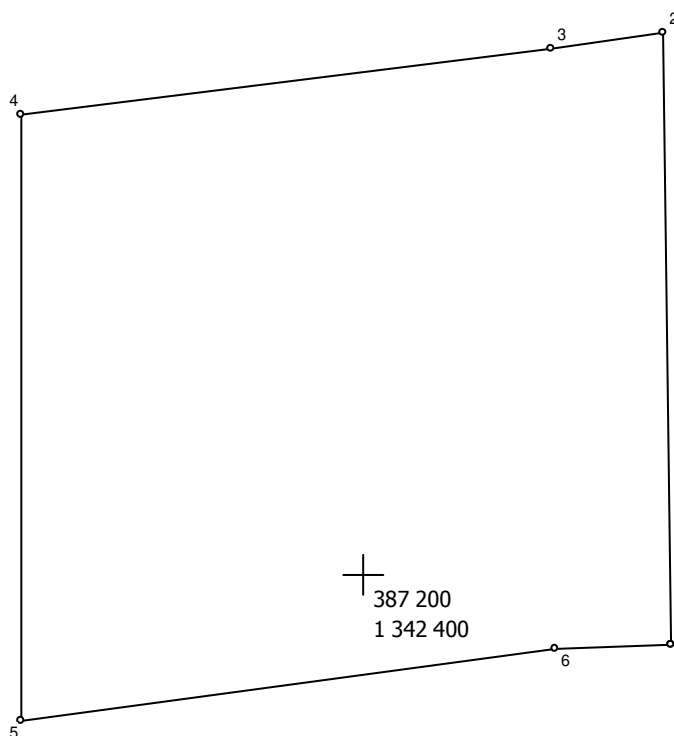
Масштаб 1 : 5000

3У-2

№№ пун-ктов	Дирекц. Углы	Длина линий, м	ΔSдоп	X	Y	fдоп
18	318° 42,7'	10,05	0.2	387 733,70	1 343 224,33	0.3
19	300° 21,5'	57,32	0.2	387 741,25	1 343 217,70	0.3

20	293° 39,6'	71,47	0.2	387 770,22	1 343 168,24	0.3
21	267° 3,9'	11,13	0.2	387 798,90	1 343 102,78	0.3
22	224° 22,0'	47,32	0.2	387 798,33	1 343 091,66	0.3
23	222° 59,3'	35,24	0.2	387 764,50	1 343 058,57	0.3
24	222° 47,6'	283,99	0.2	387 738,72	1 343 034,54	0.3
25	122° 57,8'	45,30	0.2	387 530,32	1 342 841,61	0.3
26	127° 1,7'	75,01	0.2	387 505,67	1 342 879,62	0.3
27	90° 55,6'	33,99	0.2	387 460,50	1 342 939,50	0.3
28	42° 39,9'	25,00	0.2	387 459,95	1 342 973,49	0.3
29	42° 4,8'	220,57	0.2	387 478,33	1 342 990,43	0.3
30	42° 59,3'	35,24	0.2	387 642,04	1 343 138,25	0.3
31	48° 55,8'	6,50	0.2	387 667,82	1 343 162,28	0.3
32	43° 11,9'	74,46	0.2	387 672,09	1 343 167,18	0.3
33	40° 8,1'	9,59	0.2	387 726,37	1 343 218,15	0.3
18						

3У-3
+
387 200
1 342 600

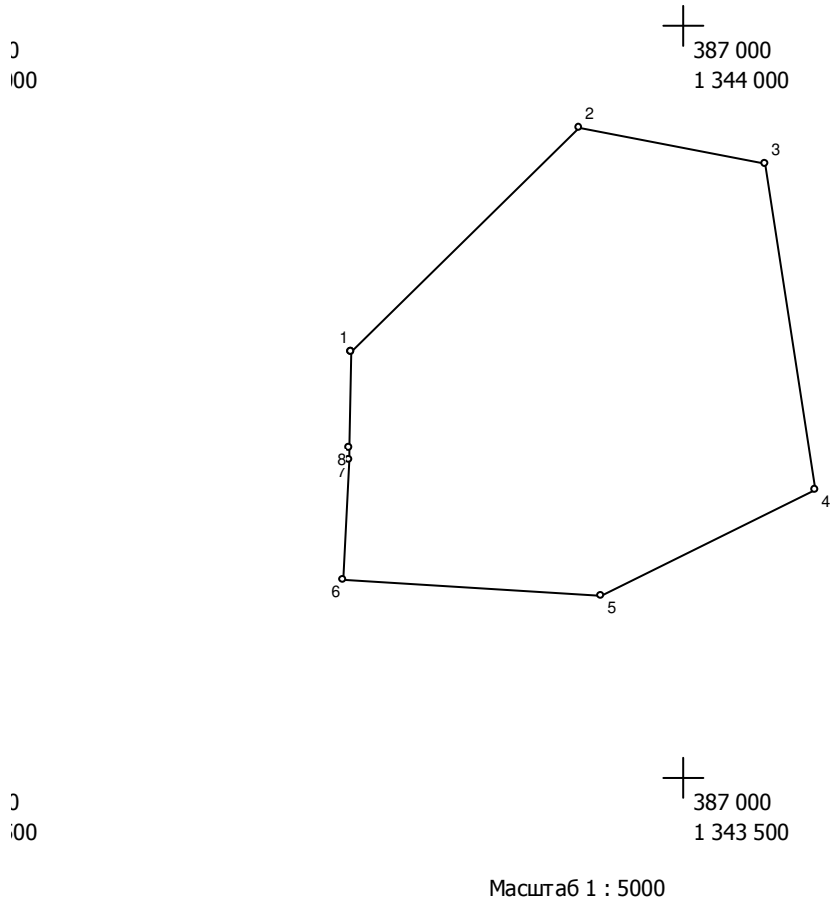


Масштаб 1 : 2000

ЗУ-3

№№ пунк- тов	Дирекц. УГЛЫ	Длина линий, м	ΔSдоп	X	Y	fдоп
18	359° 14,7'	162,34	0.2	387 181,42	1 342 481,71	0.3
19	262° 7,9'	30,09	0.2	387 343,75	1 342 479,57	0.3
20	262° 49,0'	141,63	0.2	387 339,63	1 342 449,76	0.3
21	180° 6,6'	161,00	0.2	387 321,92	1 342 309,24	0.3
22	82° 15,7'	143,03	0.2	387 160,92	1 342 308,93	0.3
23	87° 42,8'	31,07	0.2	387 180,18	1 342 450,66	0.3
18						

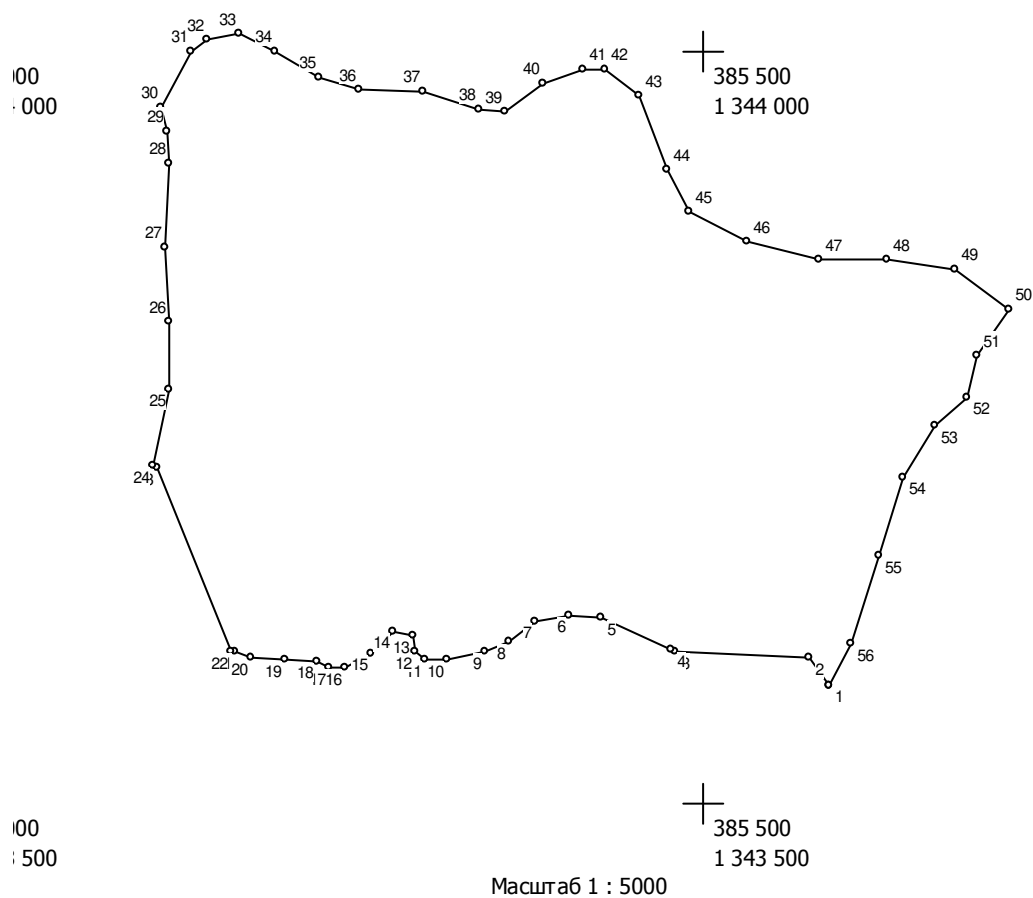
ЗУ-4



ЗУ-4

№№ пунктов	Дирекц. УГЛЫ	Длина линий, м	ΔSдоп	X	Y	fдоп
18	45° 23,2'	212,54	0.2	386 782,14	1 343 779,48	0.3
19	101° 15,0'	125,22	0.2	386 931,41	1 343 930,78	0.3
20	171° 11,1'	218,81	0.2	386 906,98	1 344 053,59	0.3
21	243° 31,6'	158,73	0.2	386 690,75	1 344 087,12	0.3
22	273° 37,9'	171,31	0.2	386 619,99	1 343 945,03	0.3
23	2° 33,1'	80,66	0.2	386 630,84	1 343 774,06	0.3
24	1° 8,4'	7,03	0.2	386 711,42	1 343 777,65	0.3
25	1° 31,2'	63,71	0.2	386 718,45	1 343 777,79	0.3
18						

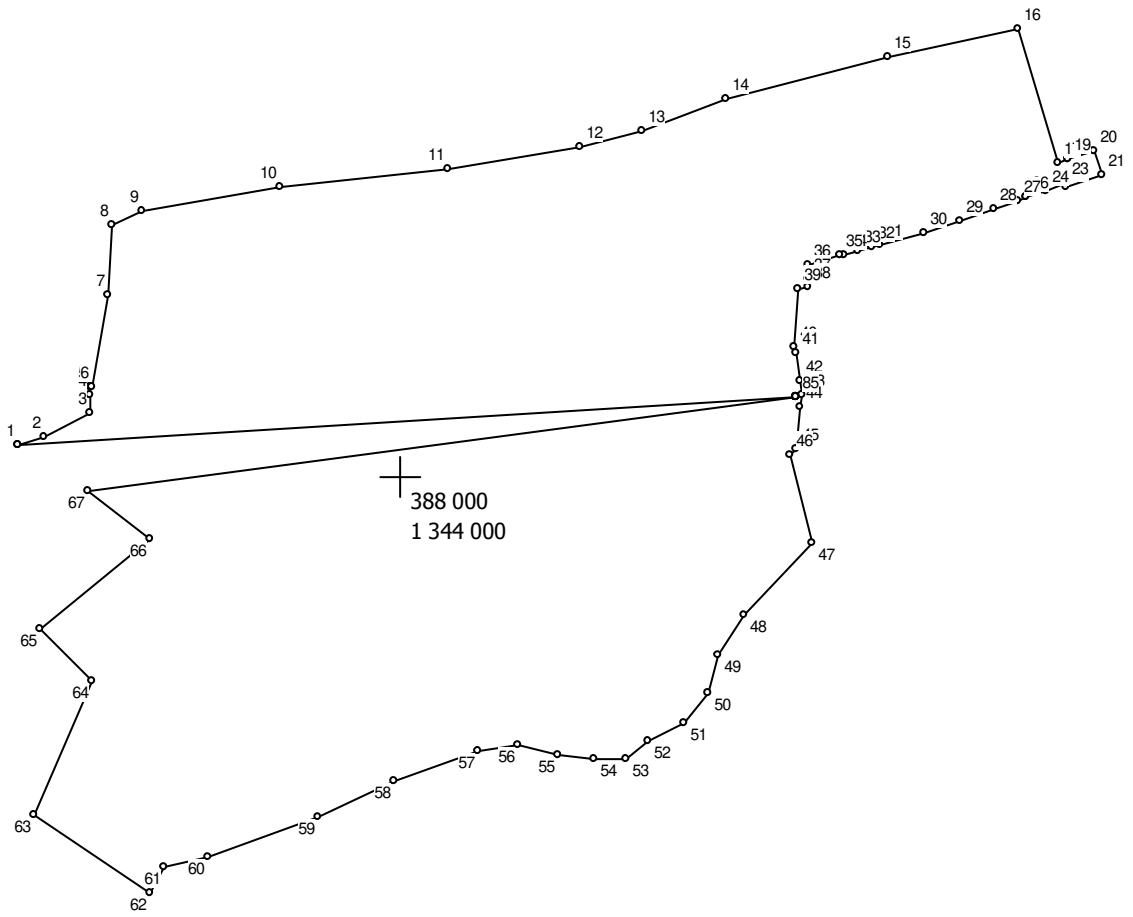
ЗУ-5



Объект №: 1

№№ пун-ктов	Дирекц. Углы	Длина линий, м	ΔSдоп	X	Y	fдоп
18	325° 22,5'	23,64	0.2	385 077,66	1 344 083,71	0.3
19	272° 12,9'	89,00	0.2	385 097,11	1 344 070,28	0.3
20	292° 33,2'	3,96	0.2	385 100,55	1 343 981,35	0.3
21	294° 27,4'	50,70	0.2	385 102,07	1 343 977,69	0.3
22	274° 32,0'	21,51	0.2	385 123,06	1 343 931,54	0.3
23	260° 26,3'	22,88	0.2	385 124,76	1 343 910,10	0.3
24	232° 21,9'	21,57	0.2	385 120,96	1 343 887,54	0.3
25	245° 14,8'	16,98	0.2	385 107,79	1 343 870,46	0.3
26	259° 16,2'	26,32	0.2	385 100,68	1 343 855,04	0.3
27	267° 59,7'	14,86	0.2	385 095,78	1 343 829,18	0.3
28	312° 25,5'	8,18	0.2	385 095,26	1 343 814,33	0.3
29	353° 49,9'	9,96	0.2	385 100,78	1 343 808,29	0.3
30	281° 25,8'	14,03	0.2	385 110,68	1 343 807,22	0.3
31	227° 19,4'	20,24	0.2	385 113,46	1 343 793,47	0.3
32	239° 8,6'	19,24	0.2	385 099,74	1 343 778,59	0.3
33	270° 9,4'	11,00	0.2	385 089,87	1 343 762,07	0.3
34	296° 39,3'	8,60	0.2	385 089,90	1 343 751,07	0.3
35	273° 9,0'	20,93	0.2	385 093,76	1 343 743,38	0.3
36	274° 18,8'	22,60	0.2	385 094,91	1 343 722,48	0.3
37	287° 19,5'	12,09	0.2	385 096,61	1 343 699,94	0.3
38	285° 59,2'	1,92	0.2	385 100,21	1 343 688,40	0.3
39	337° 47,8'	131,41	0.2	385 100,74	1 343 686,55	0.3
40	294° 36,4'	2,62	0.2	385 222,41	1 343 636,89	0.3
41	11° 43,8'	52,44	0.2	385 223,50	1 343 634,51	0.3
42	0° 8,5'	44,46	0.2	385 274,84	1 343 645,17	0.3
43	356° 57,4'	50,09	0.2	385 319,30	1 343 645,28	0.3
44	3° 0,4'	55,66	0.2	385 369,32	1 343 642,62	0.3
45	356° 19,3'	20,88	0.2	385 424,90	1 343 645,54	0.3
46	346° 6,1'	17,19	0.2	385 445,74	1 343 644,20	0.3
47	28° 26,3'	41,03	0.2	385 462,43	1 343 640,07	0.3
48	53° 16,7'	13,90	0.2	385 498,51	1 343 659,61	0.3
49	78° 48,1'	21,26	0.2	385 506,82	1 343 670,75	0.3
50	118° 1,3'	26,73	0.2	385 510,95	1 343 691,61	0.3
51	119° 51,2'	33,61	0.2	385 498,39	1 343 715,21	0.3
52	107° 38,2'	27,69	0.2	385 481,66	1 343 744,36	0.3
53	91° 58,9'	43,11	0.2	385 473,27	1 343 770,75	0.3
54	106° 36,9'	39,13	0.2	385 471,78	1 343 813,83	0.3
55	94° 52,0'	16,74	0.2	385 460,59	1 343 851,33	0.3
56	54° 18,7'	30,85	0.2	385 459,17	1 343 868,01	0.3
57	69° 53,1'	28,15	0.2	385 477,17	1 343 893,07	0.3
58	90° 9,0'	15,29	0.2	385 486,85	1 343 919,50	0.3
59	126° 58,1'	27,79	0.2	385 486,81	1 343 934,79	0.3
60	160° 16,4'	53,18	0.2	385 470,10	1 343 956,99	0.3
61	151° 19,0'	31,71	0.2	385 420,04	1 343 974,94	0.3
62	116° 40,6'	43,50	0.2	385 392,22	1 343 990,16	0.3
63	103° 21,8'	48,54	0.2	385 372,69	1 344 029,03	0.3
64	90° 6,7'	45,86	0.2	385 361,47	1 344 076,26	0.3
65	99° 0,5'	45,03	0.2	385 361,38	1 344 122,12	0.3
66	126° 16,4'	44,74	0.2	385 354,33	1 344 166,59	0.3
67	214° 25,2'	37,01	0.2	385 327,86	1 344 202,66	0.3
68	194° 11,2'	28,64	0.2	385 297,33	1 344 181,74	0.3
69	227° 7,0'	28,52	0.2	385 269,56	1 344 174,72	0.3
70	211° 6,7'	40,51	0.2	385 250,15	1 344 153,82	0.3
71	198° 6,4'	54,06	0.2	385 215,47	1 344 132,89	0.3
72	197° 43,1'	60,75	0.2	385 164,09	1 344 116,09	0.3
73	205° 56,1'	31,76	0.2	385 106,22	1 344 097,60	0.3

д Ружбеляк



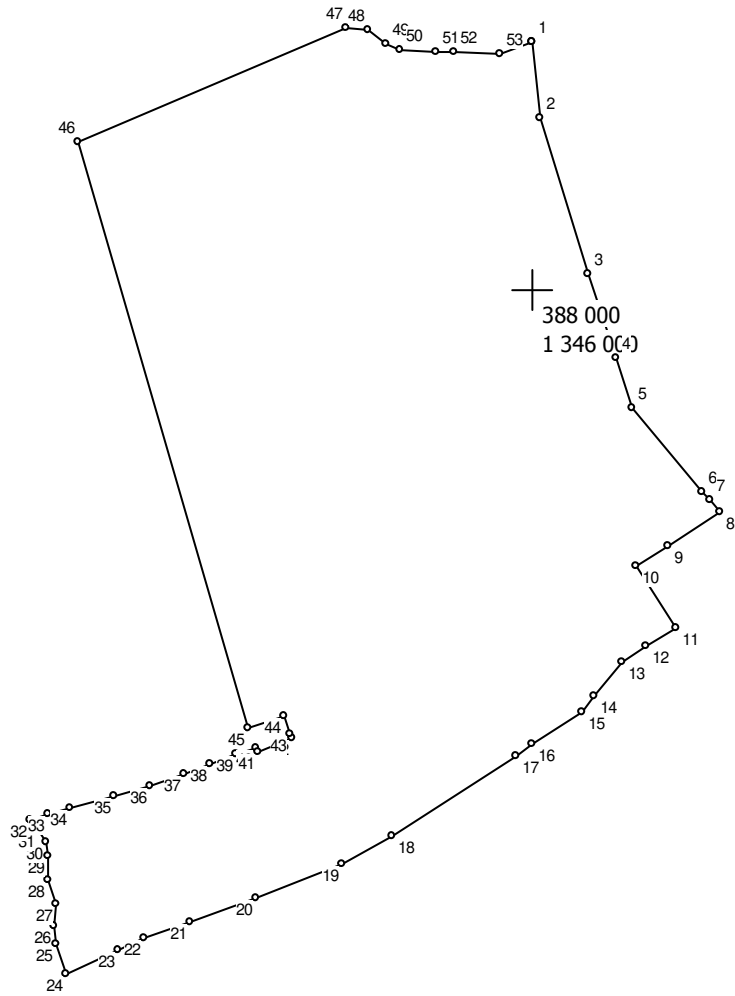
Масштаб 1 : 10000

№№ пунк- тов	Дирекц. Углы	Длина линий, м	ΔСдоп	X	Y	фдоп
18	70° 26,2'	27,92	0.2	387 832,71	1 343 393,98	0.3
19	63° 9,7'	55,40	0.2	387 842,06	1 343 420,29	0.3
20	357° 55,0'	19,26	0.2	387 867,07	1 343 469,72	0.3
21	359° 56,0'	8,63	0.2	387 886,32	1 343 469,02	0.3
22	81° 49,6'	1,90	0.2	387 894,95	1 343 469,01	0.3
23	10° 32,8'	99,60	0.2	387 895,22	1 343 470,89	0.3
24	3° 45,1'	74,75	0.2	387 993,14	1 343 489,12	0.3
25	64° 58,8'	34,83	0.2	388 067,73	1 343 494,01	0.3
26	80° 5,4'	148,29	0.2	388 082,46	1 343 525,57	0.3
27	83° 46,0'	178,77	0.2	388 107,98	1 343 671,65	0.3
28	81° 15,3'	142,85	0.2	388 127,39	1 343 849,36	0.3
29	74° 25,3'	68,78	0.2	388 149,11	1 343 990,55	0.3
30	69° 54,4'	94,83	0.2	388 167,58	1 344 056,80	0.3
31	75° 21,4'	176,66	0.2	388 200,16	1 344 145,86	0.3
32	77° 42,8'	143,01	0.2	388 244,82	1 344 316,78	0.3
33	163° 40,5'	148,56	0.2	388 275,25	1 344 456,51	0.3
34	72° 7,3'	11,73	0.2	388 132,68	1 344 498,27	0.3
35	90° 0,0'	0,00	0.2	388 136,28	1 344 509,43	0.3
36	72° 8,0'	28,71	0.2	388 136,28	1 344 509,43	0.3
37	161° 28,4'	25,55	0.2	388 145,09	1 344 536,76	0.3
38	250° 12,3'	39,57	0.2	388 120,86	1 344 544,88	0.3
39	337° 43,5'	3,83	0.2	388 107,46	1 344 507,65	0.3
40	249° 35,0'	21,67	0.2	388 111,00	1 344 506,20	0.3
41	249° 52,4'	22,38	0.2	388 103,44	1 344 485,89	0.3
42	90° 0,0'	0,00	0.2	388 095,74	1 344 464,88	0.3
43	249° 52,3'	8,78	0.2	388 095,74	1 344 464,88	0.3
44	251° 1,4'	29,06	0.2	388 092,72	1 344 456,64	0.3
45	251° 37,0'	38,05	0.2	388 083,27	1 344 429,16	0.3
46	252° 36,3'	39,54	0.2	388 071,27	1 344 393,05	0.3
47	253° 56,8'	47,95	0.2	388 059,45	1 344 355,32	0.3
48	254° 33,7'	9,32	0.2	388 046,19	1 344 309,24	0.3
49	254° 35,6'	14,60	0.2	388 043,71	1 344 300,26	0.3
50	254° 29,1'	17,01	0.2	388 039,83	1 344 286,18	0.3
51	254° 32,5'	3,71	0.2	388 035,28	1 344 269,79	0.3
52	254° 6,6'	34,11	0.2	388 034,29	1 344 266,21	0.3
53	183° 59,8'	14,64	0.2	388 024,95	1 344 233,40	0.3
54	182° 52,0'	8,20	0.2	388 010,35	1 344 232,38	0.3
55	253° 48,6'	10,01	0.2	388 002,16	1 344 231,97	0.3
56	183° 27,0'	61,48	0.2	387 999,37	1 344 222,36	0.3
57	172° 37,8'	7,25	0.2	387 938,00	1 344 218,66	0.3
58	172° 34,8'	29,81	0.2	387 930,81	1 344 219,59	0.3
59	172° 33,7'	15,22	0.2	387 901,25	1 344 223,44	0.3
60	185° 58,5'	11,62	0.2	387 886,16	1 344 225,41	0.3
61	185° 57,0'	46,50	0.2	387 874,60	1 344 224,20	0.3
62	236° 23,1'	8,38	0.2	387 828,35	1 344 219,38	0.3
63	164° 59,4'	97,34	0.2	387 823,71	1 344 212,40	0.3
64	223° 13,9'	106,78	0.2	387 729,69	1 344 237,61	0.3
65	213° 2,3'	50,94	0.2	387 651,89	1 344 164,47	0.3
66	194° 10,6'	41,48	0.2	387 609,19	1 344 136,70	0.3
67	219° 57,1'	39,29	0.2	387 568,97	1 344 126,54	0.3
68	242° 3,8'	42,77	0.2	387 538,85	1 344 101,31	0.3
69	231° 28,7'	32,21	0.2	387 518,81	1 344 063,52	0.3
70	270° 7,4'	32,70	0.2	387 498,75	1 344 038,32	0.3
71	277° 41,9'	38,07	0.2	387 498,82	1 344 005,62	0.3
72	283° 21,6'	43,93	0.2	387 503,92	1 343 967,89	0.3
73	263° 24,8'	43,06	0.2	387 514,07	1 343 925,15	0.3

74	250° 16,4'	96,29	0.2	387 509,13	1 343 882,37	0.3
75	245° 0,7'	88,91	0.2	387 476,63	1 343 791,73	0.3
76	249° 50,8'	123,38	0.2	387 439,07	1 343 711,14	0.3
77	255° 23,1'	49,42	0.2	387 396,56	1 343 595,31	0.3
78	206° 32,9'	29,96	0.2	387 384,09	1 343 547,49	0.3
79	303° 41,3'	148,86	0.2	387 357,29	1 343 534,10	0.3
80	23° 5,0'	154,95	0.2	387 439,86	1 343 410,24	0.3
81	316° 17,7'	77,59	0.2	387 582,40	1 343 470,99	0.3
82	51° 6,9'	149,95	0.2	387 638,49	1 343 417,38	0.3
83	307° 37,8'	83,35	0.2	387 732,62	1 343 534,10	0.3
84	82° 20,6'	758,75	0.2	387 783,51	1 343 468,09	0.3
85	188° 58,4'	0,19	0.2	387 884,60	1 344 220,08	0.3
86	210° 27,9'	0,20	0.2	387 884,41	1 344 220,05	0.3
87	231° 20,4'	0,19	0.2	387 884,24	1 344 219,95	0.3
88	248° 45,0'	0,19	0.2	387 884,12	1 344 219,80	0.3
89	90° 0,0'	0,20	0.2	387 884,05	1 344 219,62	0.3
90	291° 15,0'	0,19	0.2	387 884,05	1 344 219,42	0.3
91	308° 39,6'	0,19	0.2	387 884,12	1 344 219,24	0.3
92	329° 32,1'	0,20	0.2	387 884,24	1 344 219,09	0.3
93	351° 1,6'	0,19	0.2	387 884,41	1 344 218,99	0.3
94	8° 58,4'	0,19	0.2	387 884,60	1 344 218,96	0.3
95	30° 27,9'	0,20	0.2	387 884,79	1 344 218,99	0.3
96	51° 20,4'	0,19	0.2	387 884,96	1 344 219,09	0.3
97	68° 45,0'	0,19	0.2	387 885,08	1 344 219,24	0.3
98	90° 0,0'	0,20	0.2	387 885,15	1 344 219,42	0.3
99	111° 15,0'	0,19	0.2	387 885,15	1 344 219,62	0.3
100	128° 39,6'	0,19	0.2	387 885,08	1 344 219,80	0.3
101	149° 32,1'	0,20	0.2	387 884,96	1 344 219,95	0.3
102	266° 23,6'	827,71	0.2	387 884,79	1 344 220,05	0.3
18						

д. Средний Шургуял

37 000
346 000



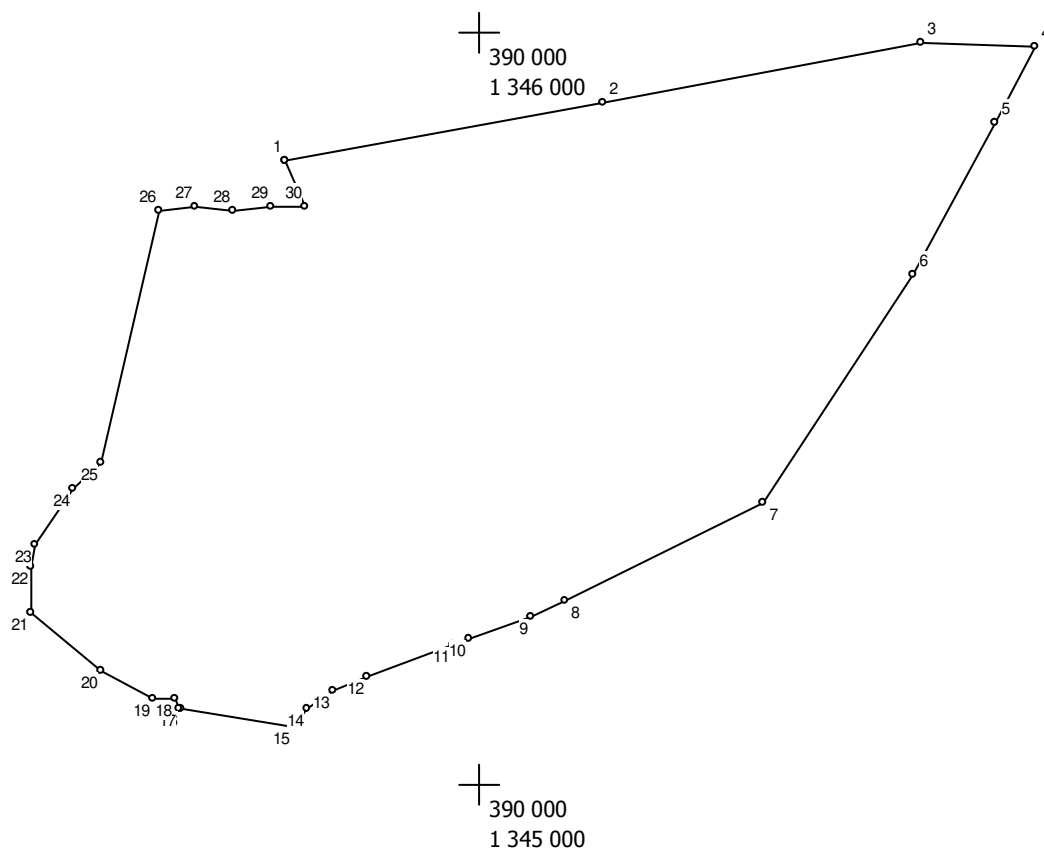
37 000

Масштаб 1 : 10000

388 000

№№ пун- ктов	Дирекц. Углы	Длина линий, м	ΔSдоп	X	Y	fдоп
103	173° 0,5'	81,09	0.2	388 860,18	1 344 798,82	0.3
104	163° 16,5'	173,43	0.2	388 779,69	1 344 808,69	0.3
105	161° 12,2'	93,04	0.2	388 613,60	1 344 858,60	0.3
106	163° 6,8'	57,01	0.2	388 525,52	1 344 888,58	0.3
107	139° 22,8'	116,66	0.2	388 470,97	1 344 905,14	0.3
108	139° 22,2'	11,04	0.2	388 382,42	1 344 981,09	0.3
109	139° 21,7'	17,01	0.2	388 374,04	1 344 988,28	0.3
110	237° 40,0'	65,72	0.2	388 361,13	1 344 999,36	0.3
111	237° 39,5'	40,08	0.2	388 325,98	1 344 943,83	0.3
112	146° 46,0'	79,44	0.2	388 304,54	1 344 909,97	0.3
113	240° 3,9'	37,05	0.2	388 238,09	1 344 953,51	0.3
114	238° 7,9'	31,84	0.2	388 219,60	1 344 921,40	0.3
115	217° 49,8'	46,91	0.2	388 202,79	1 344 894,36	0.3
116	218° 48,0'	21,61	0.2	388 165,74	1 344 865,59	0.3
117	237° 18,6'	62,25	0.2	388 148,90	1 344 852,05	0.3
118	231° 27,9'	21,61	0.2	388 115,28	1 344 799,66	0.3
119	237° 28,3'	156,35	0.2	388 101,82	1 344 782,76	0.3
120	240° 47,0'	61,95	0.2	388 017,75	1 344 650,94	0.3
121	248° 52,4'	97,77	0.2	387 987,51	1 344 596,87	0.3
122	248° 48,9'	74,27	0.2	387 952,27	1 344 505,67	0.3
123	251° 6,4'	51,76	0.2	387 925,43	1 344 436,42	0.3
124	244° 55,3'	31,71	0.2	387 908,67	1 344 387,45	0.3
125	245° 1,0'	59,64	0.2	387 895,23	1 344 358,73	0.3
126	342° 37,0'	33,60	0.2	387 870,04	1 344 304,67	0.3
127	350° 39,7'	20,52	0.2	387 902,11	1 344 294,63	0.3
128	8° 16,0'	23,86	0.2	387 922,36	1 344 291,30	0.3
129	338° 19,9'	27,25	0.2	387 945,97	1 344 294,73	0.3
130	0° 8,2'	25,30	0.2	387 971,29	1 344 284,67	0.3
131	353° 48,0'	15,28	0.2	387 996,59	1 344 284,73	0.3
132	324° 35,4'	14,51	0.2	388 011,78	1 344 283,08	0.3
133	321° 37,0'	13,62	0.2	388 023,61	1 344 274,67	0.3
134	74° 29,7'	20,72	0.2	388 034,29	1 344 266,21	0.3
135	74° 34,9'	23,92	0.2	388 039,83	1 344 286,18	0.3
136	73° 56,8'	47,95	0.2	388 046,19	1 344 309,24	0.3
137	72° 36,3'	39,54	0.2	388 059,45	1 344 355,32	0.3
138	71° 37,0'	38,05	0.2	388 071,27	1 344 393,05	0.3
139	71° 1,4'	29,06	0.2	388 083,27	1 344 429,16	0.3
140	69° 52,3'	31,15	0.2	388 092,72	1 344 456,64	0.3
141	69° 35,0'	21,67	0.2	388 103,44	1 344 485,89	0.3
142	157° 43,5'	3,83	0.2	388 111,00	1 344 506,20	0.3
143	70° 12,3'	39,57	0.2	388 107,46	1 344 507,65	0.3
144	341° 29,1'	4,53	0.2	388 120,86	1 344 544,88	0.3
145	341° 28,2'	21,02	0.2	388 125,16	1 344 543,44	0.3
146	252° 7,8'	40,44	0.2	388 145,09	1 344 536,76	0.3
147	343° 40,5'	646,92	0.2	388 132,68	1 344 498,27	0.3
148	66° 53,2'	311,20	0.2	388 753,52	1 344 316,42	0.3
149	96° 27,2'	22,77	0.2	388 875,68	1 344 602,64	0.3
150	127° 0,1'	25,16	0.2	388 873,12	1 344 625,27	0.3
151	108° 30,9'	15,90	0.2	388 857,98	1 344 645,36	0.3
152	93° 56,5'	37,82	0.2	388 852,93	1 344 660,44	0.3
153	90° 7,8'	17,61	0.2	388 850,33	1 344 698,17	0.3
154	92° 58,9'	50,38	0.2	388 850,29	1 344 715,78	0.3
155	69° 4,9'	35,04	0.2	388 847,67	1 344 766,09	0.3
103						

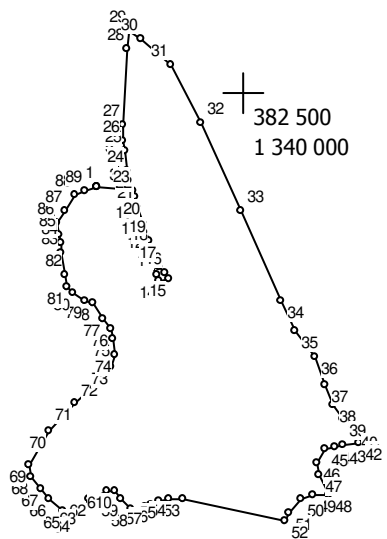
с. Руду-Шургуял



Масштаб 1 : 10000

№№ пун- ктов	Дирекц. Углы	Длина линий, м	ΔSдоп	X	Y	fдоп
103	79° 44,3'	342,49	0.2	389 663,02	1 345 593,51	0.3
104	79° 19,2'	344,92	0.2	389 724,03	1 345 930,52	0.3
105	92° 18,5'	120,18	0.2	389 787,95	1 346 269,47	0.3
106	208° 3,9'	91,95	0.2	389 783,11	1 346 389,55	0.3
107	208° 32,2'	181,76	0.2	389 701,97	1 346 346,29	0.3
108	213° 10,7'	289,64	0.2	389 542,29	1 346 259,46	0.3
109	243° 42,0'	234,64	0.2	389 299,87	1 346 100,96	0.3
110	245° 40,3'	40,78	0.2	389 195,91	1 345 890,61	0.3
111	250° 26,3'	70,31	0.2	389 179,11	1 345 853,45	0.3
112	248° 2,9'	17,79	0.2	389 155,57	1 345 787,20	0.3
113	248° 52,7'	97,77	0.2	389 148,92	1 345 770,70	0.3
114	249° 16,6'	37,92	0.2	389 113,69	1 345 679,50	0.3
115	233° 16,6'	33,75	0.2	389 100,27	1 345 644,03	0.3
116	219° 25,9'	23,98	0.2	389 080,09	1 345 616,98	0.3
117	279° 5,5'	120,68	0.2	389 061,57	1 345 601,75	0.3
118	268° 55,1'	2,12	0.2	389 080,64	1 345 482,59	0.3
119	333° 31,5'	11,28	0.2	389 080,60	1 345 480,47	0.3
120	270° 16,0'	23,68	0.2	389 090,70	1 345 475,44	0.3
121	298° 16,3'	62,03	0.2	389 090,81	1 345 451,76	0.3
122	309° 33,6'	95,98	0.2	389 120,19	1 345 397,13	0.3
123	0° 36,4'	50,00	0.2	389 181,32	1 345 323,13	0.3
124	6° 7,7'	23,04	0.2	389 231,32	1 345 323,66	0.3
125	35° 11,0'	72,37	0.2	389 254,23	1 345 326,12	0.3
126	45° 7,8'	40,57	0.2	389 313,38	1 345 367,82	0.3
127	13° 13,9'	275,01	0.2	389 342,00	1 345 396,57	0.3
128	84° 24,3'	37,44	0.2	389 609,71	1 345 459,52	0.3
129	94° 53,1'	40,63	0.2	389 613,36	1 345 496,78	0.3
130	85° 22,3'	40,64	0.2	389 609,90	1 345 537,26	0.3
131	88° 4,1'	36,49	0.2	389 613,18	1 345 577,77	0.3
132	336° 54,2'	52,85	0.2	389 614,41	1 345 614,24	0.3
103						

д. Памашнур



Масштаб 1 : 25000

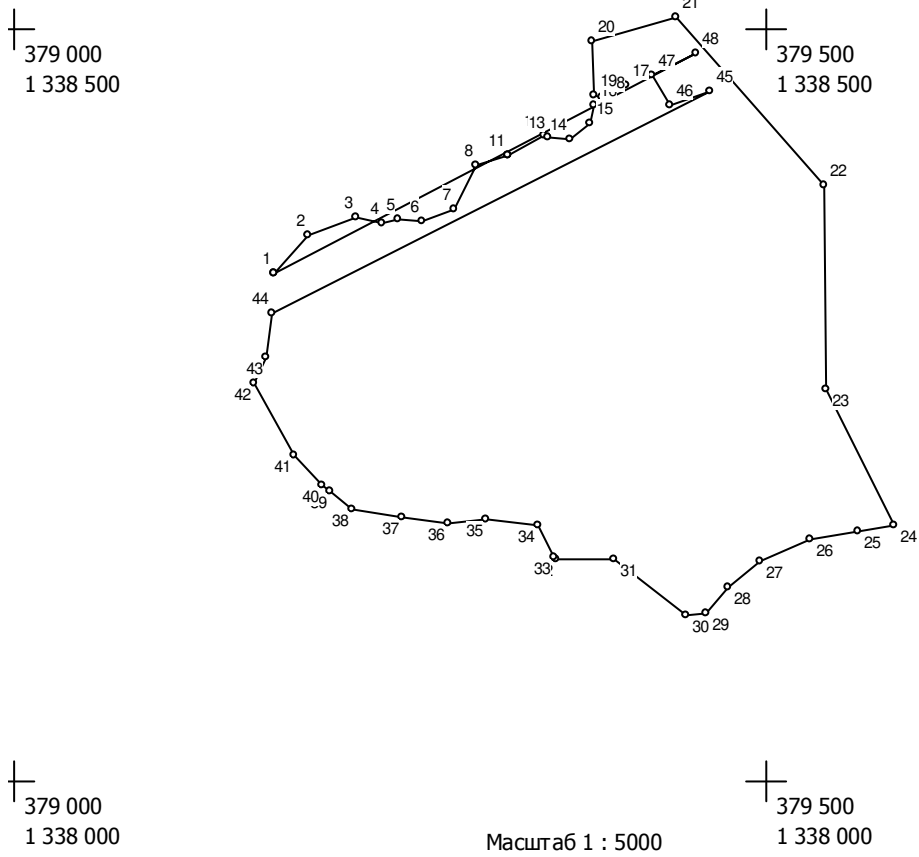
|

№№ пун- ктов	Дирекц. Углы	Длина линий, м	ΔSдоп	X	Y	fдоп
133	90° 0,0'	0,00	0.2	381 751,68	1 339 107,64	0.3
134	95° 5,2'	64,17	0.2	381 751,68	1 339 107,64	0.3
135	353° 0,6'	67,21	0.2	381 745,99	1 339 171,56	0.3
136	355° 55,9'	4,93	0.2	381 812,70	1 339 163,38	0.3
137	173° 2,6'	30,38	0.2	381 817,62	1 339 163,03	0.3
138	162° 29,7'	49,30	0.2	381 787,46	1 339 166,71	0.3
139	165° 52,2'	22,24	0.2	381 740,44	1 339 181,54	0.3
140	165° 12,3'	30,58	0.2	381 718,87	1 339 186,97	0.3
141	162° 8,5'	45,23	0.2	381 689,30	1 339 194,78	0.3
142	162° 14,4'	44,82	0.2	381 646,25	1 339 208,65	0.3
143	155° 57,5'	43,18	0.2	381 603,57	1 339 222,32	0.3
144	152° 38,4'	54,77	0.2	381 564,14	1 339 239,91	0.3
145	152° 23,5'	18,43	0.2	381 515,50	1 339 265,08	0.3
146	70° 20,3'	25,86	0.2	381 499,17	1 339 273,62	0.3
147	323° 0,7'	19,48	0.2	381 507,87	1 339 297,97	0.3
148	313° 12,2'	17,13	0.2	381 523,43	1 339 286,25	0.3
149	334° 58,0'	56,36	0.2	381 535,16	1 339 273,76	0.3
150	343° 51,6'	20,29	0.2	381 586,23	1 339 249,91	0.3
151	341° 10,5'	50,21	0.2	381 605,72	1 339 244,27	0.3
152	341° 58,7'	43,93	0.2	381 653,24	1 339 228,07	0.3
153	348° 50,0'	28,97	0.2	381 695,01	1 339 214,48	0.3
154	345° 28,3'	15,55	0.2	381 723,43	1 339 208,87	0.3
155	341° 12,9'	56,36	0.2	381 738,48	1 339 204,97	0.3
156	353° 2,9'	52,29	0.2	381 791,84	1 339 186,82	0.3
157	354° 53,6'	31,23	0.2	381 843,75	1 339 180,49	0.3
158	358° 27,0'	38,81	0.2	381 874,86	1 339 177,71	0.3
159	3° 21,5'	203,46	0.2	381 913,66	1 339 176,66	0.3
160	4° 58,7'	47,82	0.2	382 116,77	1 339 188,58	0.3
161	125° 20,8'	36,56	0.2	382 164,41	1 339 192,73	0.3
162	128° 46,3'	106,77	0.2	382 143,26	1 339 222,55	0.3
163	153° 33,7'	173,98	0.2	382 076,40	1 339 305,79	0.3
164	155° 28,9'	259,86	0.2	381 920,62	1 339 383,25	0.3
165	156° 2,5'	258,72	0.2	381 684,19	1 339 491,09	0.3
166	154° 21,2'	89,49	0.2	381 447,76	1 339 596,15	0.3
167	142° 53,1'	87,25	0.2	381 367,09	1 339 634,88	0.3
168	161° 42,0'	79,08	0.2	381 297,51	1 339 687,53	0.3
169	153° 33,5'	55,92	0.2	381 222,43	1 339 712,36	0.3
170	147° 23,1'	46,25	0.2	381 172,36	1 339 737,26	0.3
171	137° 36,5'	45,22	0.2	381 133,40	1 339 762,19	0.3
172	150° 22,2'	22,41	0.2	381 100,00	1 339 792,68	0.3
173	180° 9,3'	11,11	0.2	381 080,52	1 339 803,76	0.3
174	266° 17,8'	41,80	0.2	381 069,41	1 339 803,73	0.3
175	246° 54,7'	21,17	0.2	381 066,71	1 339 762,02	0.3
176	259° 49,7'	31,09	0.2	381 058,41	1 339 742,55	0.3
177	213° 49,3'	40,08	0.2	381 052,92	1 339 711,95	0.3
178	170° 40,3'	33,81	0.2	381 019,62	1 339 689,64	0.3
179	152° 21,9'	59,66	0.2	380 986,26	1 339 695,12	0.3
180	266° 2,0'	39,02	0.2	380 933,41	1 339 722,79	0.3
181	253° 1,3'	37,81	0.2	380 930,71	1 339 683,86	0.3
182	222° 38,7'	45,26	0.2	380 919,67	1 339 647,70	0.3
183	204° 50,1'	28,29	0.2	380 886,38	1 339 617,04	0.3
184	282° 12,9'	277,20	0.2	380 860,71	1 339 605,16	0.3
185	275° 55,7'	36,99	0.2	380 919,36	1 339 334,24	0.3
186	251° 40,9'	26,38	0.2	380 923,18	1 339 297,45	0.3
187	246° 56,8'	21,17	0.2	380 914,89	1 339 272,41	0.3
188	254° 10,3'	20,24	0.2	380 906,60	1 339 252,93	0.3

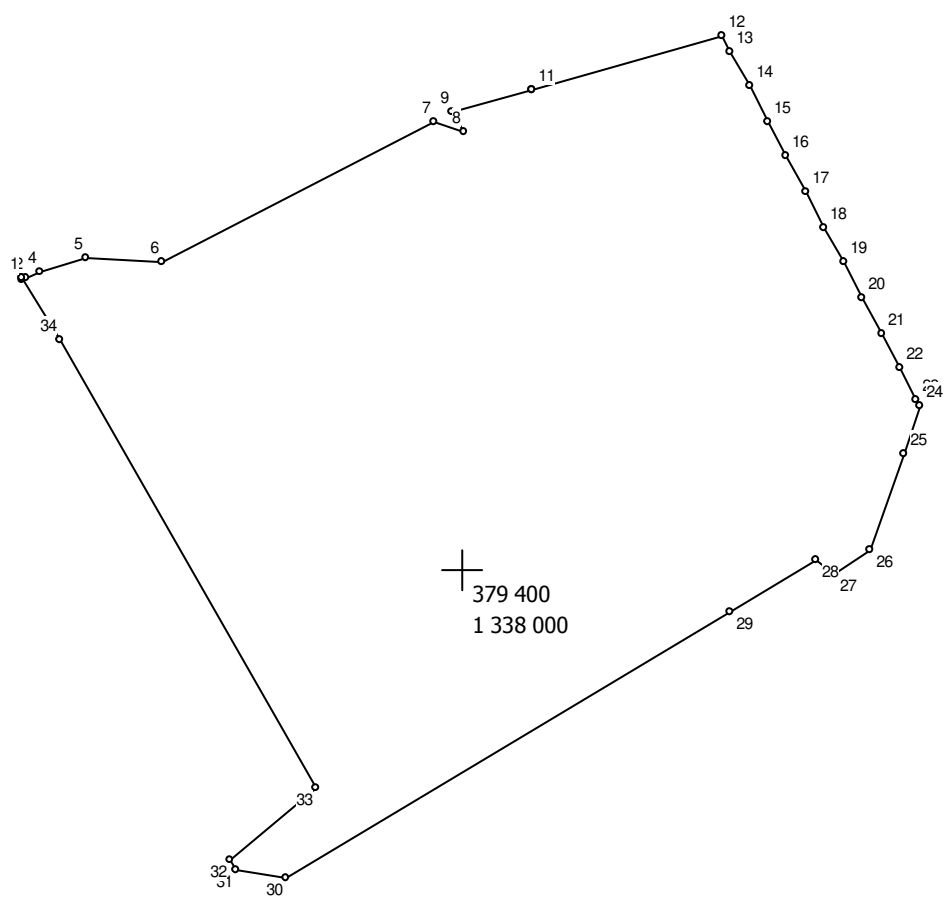
189	261° 59,8'	34,41	0.2	380 901,08	1 339 233,46	0.3
190	310° 29,1'	36,47	0.2	380 896,29	1 339 199,39	0.3
191	319° 12,3'	27,58	0.2	380 919,97	1 339 171,65	0.3
192	277° 44,0'	21,03	0.2	380 940,85	1 339 153,63	0.3
193	245° 24,5'	48,20	0.2	380 943,68	1 339 132,79	0.3
194	230° 51,3'	39,51	0.2	380 923,62	1 339 088,96	0.3
195	220° 43,6'	25,63	0.2	380 898,68	1 339 058,32	0.3
196	288° 31,9'	26,37	0.2	380 879,26	1 339 041,60	0.3
197	310° 43,1'	51,25	0.2	380 887,64	1 339 016,60	0.3
198	325° 8,0'	33,92	0.2	380 921,07	1 338 977,76	0.3
199	323° 15,1'	41,68	0.2	380 948,90	1 338 958,37	0.3
200	344° 53,4'	31,69	0.2	380 982,30	1 338 933,43	0.3
201	32° 8,8'	104,89	0.2	381 012,89	1 338 925,17	0.3
202	42° 51,2'	98,35	0.2	381 101,70	1 338 980,98	0.3
203	47° 31,1'	94,44	0.2	381 173,80	1 339 047,87	0.3
204	37° 43,0'	45,57	0.2	381 237,58	1 339 117,52	0.3
205	16° 50,6'	29,03	0.2	381 273,63	1 339 145,40	0.3
206	353° 0,8'	44,80	0.2	381 301,41	1 339 153,81	0.3
207	347° 36,1'	25,62	0.2	381 345,88	1 339 148,36	0.3
208	329° 9,3'	32,42	0.2	381 370,90	1 339 142,86	0.3
209	323° 52,6'	51,69	0.2	381 398,73	1 339 126,24	0.3
210	290° 39,8'	23,75	0.2	381 440,48	1 339 095,77	0.3
211	305° 6,6'	33,92	0.2	381 448,86	1 339 073,55	0.3
212	315° 7,2'	23,58	0.2	381 468,37	1 339 045,80	0.3
213	350° 40,3'	33,81	0.2	381 485,08	1 339 029,16	0.3
214	346° 5,4'	57,28	0.2	381 518,44	1 339 023,68	0.3
215	0° 8,7'	27,78	0.2	381 574,04	1 339 009,91	0.3
216	346° 6,9'	22,92	0.2	381 601,82	1 339 009,98	0.3
217	354° 24,6'	27,92	0.2	381 624,07	1 339 004,48	0.3
218	31° 45,2'	42,43	0.2	381 651,86	1 339 001,76	0.3
219	32° 52,1'	46,27	0.2	381 687,94	1 339 024,09	0.3
220	61° 4,8'	28,62	0.2	381 726,80	1 339 049,20	0.3
221	71° 42,2'	35,17	0.2	381 740,64	1 339 074,25	0.3
133						

д Соловьи

ЗУ-1



№№ пун- ктов	Дирекц. Углы	Длина линий, м	ΔSдоп	X	Y	fдоп
133	41° 3,1'	33,48	0.2	379 337,86	1 338 173,18	0.3
134	70° 9,9'	33,81	0.2	379 363,11	1 338 195,17	0.3
135	102° 55,2'	17,80	0.2	379 374,58	1 338 226,97	0.3
136	74° 53,7'	11,05	0.2	379 370,60	1 338 244,32	0.3
137	95° 37,8'	16,11	0.2	379 373,48	1 338 254,99	0.3
138	69° 41,7'	23,26	0.2	379 371,90	1 338 271,02	0.3
139	25° 45,6'	32,81	0.2	379 379,97	1 338 292,83	0.3
140	72° 18,6'	22,15	0.2	379 409,52	1 338 307,09	0.3
141	101° 18,6'	0,36	0.2	379 416,25	1 338 328,19	0.3
142	326° 18,6'	0,14	0.2	379 416,18	1 338 328,54	0.3
143	59° 37,6'	26,66	0.2	379 416,30	1 338 328,46	0.3
144	110° 33,4'	2,99	0.2	379 429,78	1 338 351,46	0.3
145	95° 18,4'	15,36	0.2	379 428,73	1 338 354,26	0.3
146	52° 17,0'	15,84	0.2	379 427,31	1 338 369,55	0.3
147	11° 25,7'	12,42	0.2	379 437,00	1 338 382,08	0.3
148	59° 38,0'	25,97	0.2	379 449,17	1 338 384,54	0.3
149	245° 32,8'	18,70	0.2	379 462,30	1 338 406,95	0.3
150	286° 3,7'	5,42	0.2	379 454,56	1 338 389,93	0.3
151	358° 10,4'	35,14	0.2	379 456,06	1 338 384,72	0.3
152	73° 24,8'	58,05	0.2	379 491,18	1 338 383,60	0.3
153	138° 31,9'	148,63	0.2	379 507,75	1 338 439,23	0.3
154	179° 33,2'	136,16	0.2	379 396,38	1 338 537,65	0.3
155	153° 12,6'	101,28	0.2	379 260,22	1 338 538,71	0.3
156	263° 24,6'	23,79	0.2	379 169,81	1 338 584,36	0.3
157	260° 16,8'	32,46	0.2	379 167,08	1 338 560,73	0.3
158	245° 30,1'	36,70	0.2	379 161,60	1 338 528,74	0.3
159	231° 26,8'	26,70	0.2	379 146,38	1 338 495,34	0.3
160	220° 24,4'	23,67	0.2	379 129,74	1 338 474,46	0.3
161	263° 44,7'	12,57	0.2	379 111,72	1 338 459,12	0.3
162	307° 58,3'	61,66	0.2	379 110,35	1 338 446,62	0.3
163	269° 17,2'	37,77	0.2	379 148,29	1 338 398,01	0.3
164	298° 45,4'	1,87	0.2	379 147,82	1 338 360,24	0.3
165	332° 55,8'	24,37	0.2	379 148,72	1 338 358,60	0.3
166	276° 52,5'	34,42	0.2	379 170,42	1 338 347,51	0.3
167	263° 47,9'	25,18	0.2	379 174,54	1 338 313,34	0.3
168	277° 53,9'	30,85	0.2	379 171,82	1 338 288,31	0.3
169	279° 33,9'	33,82	0.2	379 176,06	1 338 257,75	0.3
170	308° 19,0'	19,08	0.2	379 181,68	1 338 224,40	0.3
171	308° 6,4'	5,66	0.2	379 193,51	1 338 209,43	0.3
172	315° 6,2'	27,51	0.2	379 197,00	1 338 204,98	0.3
173	331° 38,0'	55,33	0.2	379 216,49	1 338 185,56	0.3
174	26° 43,8'	18,65	0.2	379 265,18	1 338 159,27	0.3
175	8° 16,4'	29,47	0.2	379 281,84	1 338 167,66	0.3
176	63° 2,9'	325,76	0.2	379 311,00	1 338 171,90	0.3
177	251° 7,0'	28,30	0.2	379 458,65	1 338 462,28	0.3
178	329° 34,1'	23,61	0.2	379 449,49	1 338 435,50	0.3
179	65° 31,9'	32,88	0.2	379 469,85	1 338 423,54	0.3
180	242° 32,9'	315,86	0.2	379 483,47	1 338 453,47	0.3
133						



Масштаб 1 : 2000

№№ пун- ктов	Дирекц. УГЛЫ	Длина линий, м	ΔSдоп	X	Y	fдоп
133	71° 46,1'	0,89	0.2	379 476,94	1 337 883,19	0.3
134	235° 22,6'	1,02	0.2	379 477,22	1 337 884,04	0.3
135	68° 24,5'	5,05	0.2	379 476,64	1 337 883,20	0.3
136	71° 38,2'	12,63	0.2	379 478,50	1 337 887,90	0.3
137	93° 2,3'	20,57	0.2	379 482,48	1 337 899,89	0.3
138	62° 44,7'	81,43	0.2	379 481,39	1 337 920,43	0.3
139	109° 2,9'	7,97	0.2	379 518,68	1 337 992,82	0.3
140	331° 1,9'	5,76	0.2	379 516,08	1 338 000,35	0.3
141	74° 10,1'	21,59	0.2	379 521,12	1 337 997,56	0.3
142	90° 0,0'	0,00	0.2	379 527,01	1 338 018,33	0.3
143	74° 9,9'	52,77	0.2	379 527,01	1 338 018,33	0.3
144	151° 48,6'	4,57	0.2	379 541,41	1 338 069,10	0.3
145	151° 51,8'	10,60	0.2	379 537,38	1 338 071,26	0.3
146	151° 51,2'	10,54	0.2	379 528,03	1 338 076,26	0.3
147	151° 53,2'	10,59	0.2	379 518,74	1 338 081,23	0.3
148	151° 49,6'	10,67	0.2	379 509,40	1 338 086,22	0.3
149	151° 51,6'	10,58	0.2	379 499,99	1 338 091,26	0.3
150	151° 50,3'	10,59	0.2	379 490,66	1 338 096,25	0.3
151	151° 53,2'	10,76	0.2	379 481,32	1 338 101,25	0.3
152	151° 50,1'	10,57	0.2	379 471,83	1 338 106,32	0.3
153	151° 52,1'	10,31	0.2	379 462,51	1 338 111,31	0.3
154	151° 51,4'	9,90	0.2	379 453,42	1 338 116,17	0.3
155	151° 46,1'	1,69	0.2	379 444,69	1 338 120,84	0.3
156	198° 42,9'	13,62	0.2	379 443,20	1 338 121,64	0.3
157	198° 42,2'	27,07	0.2	379 430,30	1 338 117,27	0.3
158	237° 28,9'	11,38	0.2	379 404,66	1 338 108,59	0.3
159	306° 46,6'	6,13	0.2	379 398,54	1 338 098,99	0.3
160	239° 5,5'	26,92	0.2	379 402,21	1 338 094,08	0.3
161	238° 59,3'	137,46	0.2	379 388,38	1 338 070,98	0.3
162	279° 35,7'	13,56	0.2	379 317,56	1 337 953,17	0.3
163	330° 20,9'	3,07	0.2	379 319,82	1 337 939,80	0.3
164	50° 10,9'	29,59	0.2	379 322,49	1 337 938,28	0.3
165	330° 23,7'	137,34	0.2	379 341,44	1 337 961,01	0.3
166	328° 13,0'	18,93	0.2	379 460,85	1 337 893,16	0.3
133						