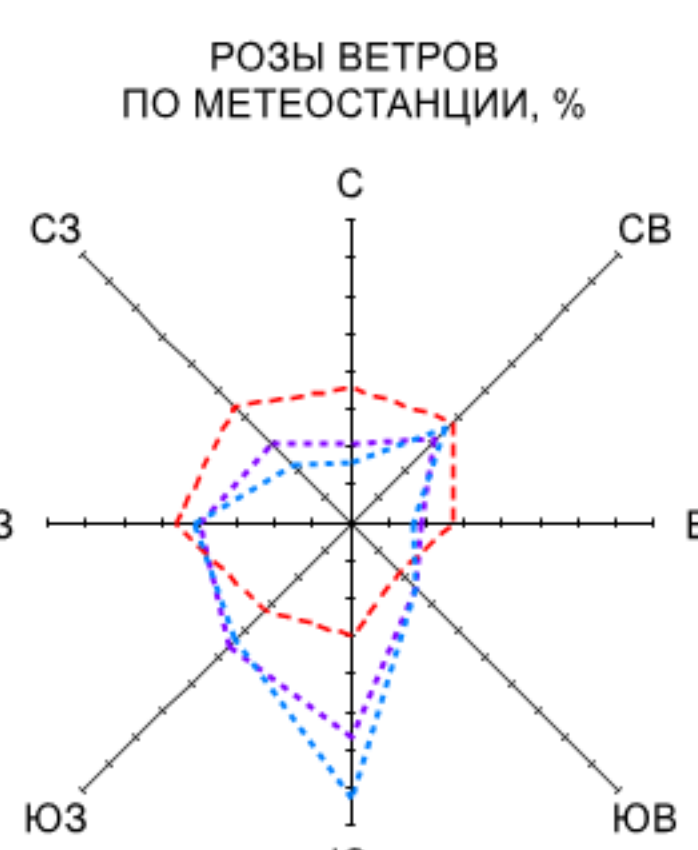
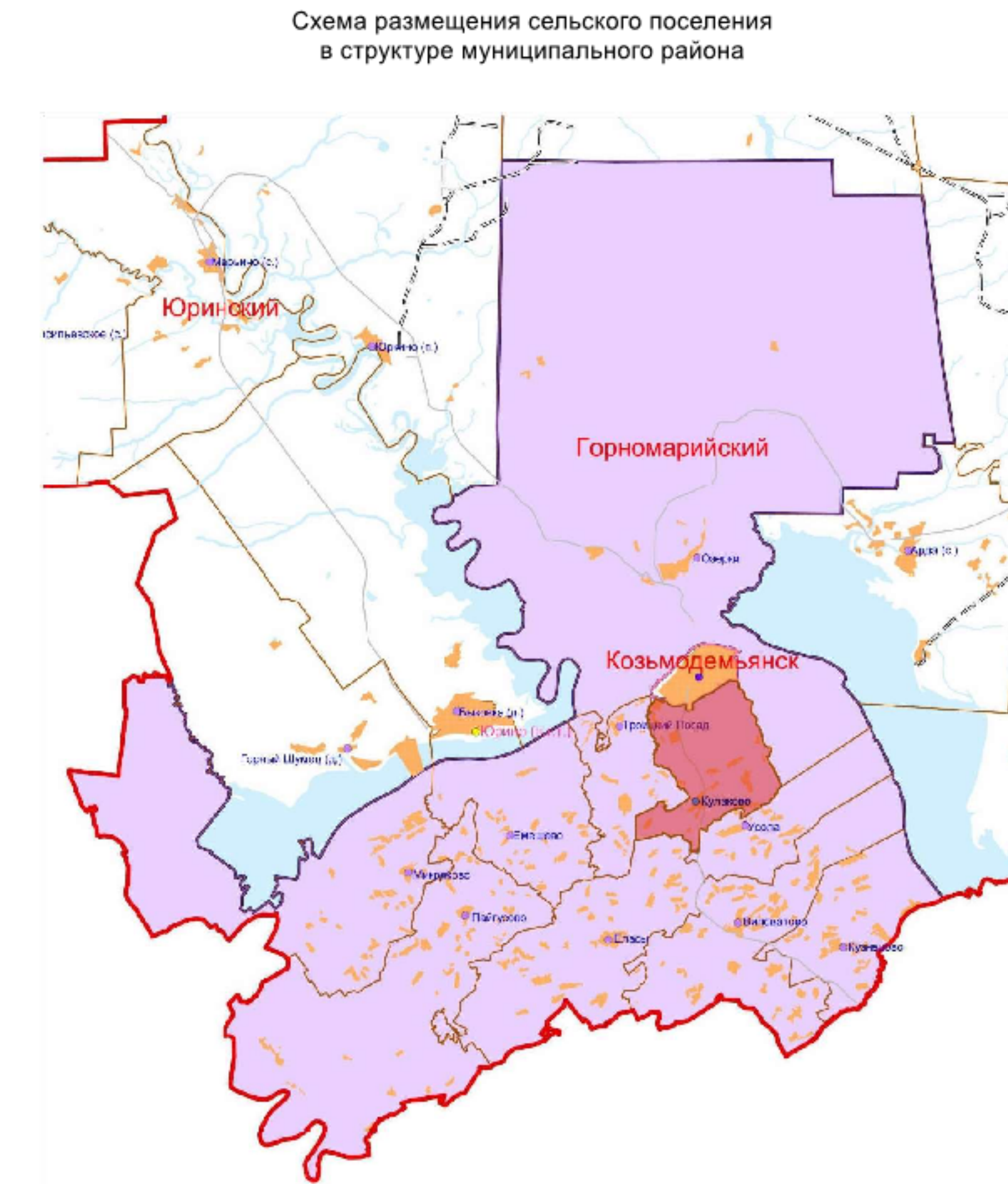


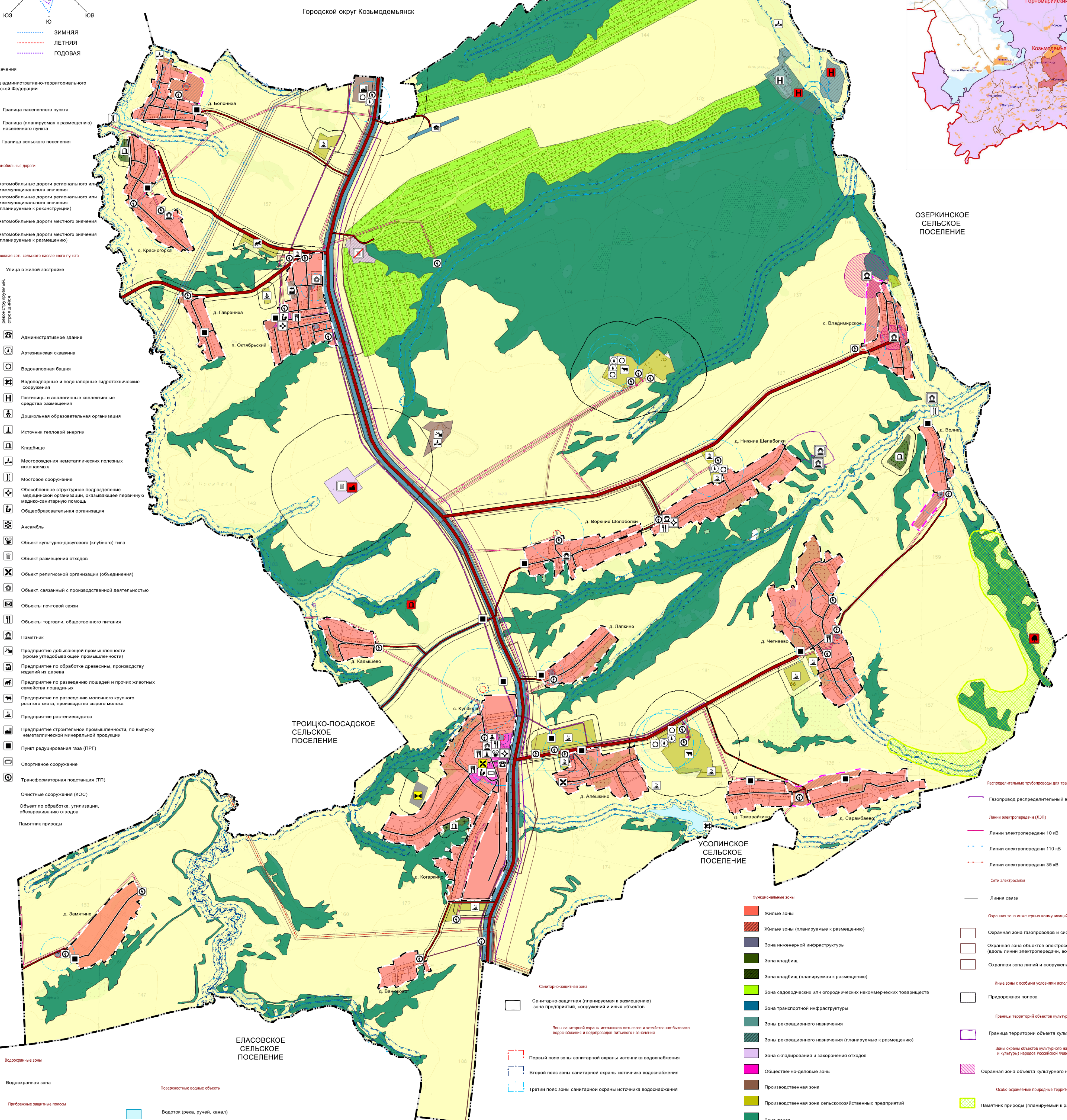
РЕСПУБЛИКА МАРИЙ ЭЛ  
ГОРНОМАРИЙСКИЙ МУНИЦИПАЛЬНЫЙ РАЙОН  
КРАСНОВОЛЖСКОЕ СЕЛЬСКОЕ ПОСЕЛЕНИЕ  
**ГЕНЕРАЛЬНЫЙ ПЛАН**  
Материалы по обоснованию в виде карт



- Условные обозначения**
- Границы единиц административно-территориального деления Российской Федерации
- Граница населенного пункта
  - Граница (планируемая к размещению) населенного пункта
  - Граница сельского поселения
- Автомобильные дороги**
- Автомобильные дороги регионального или межмуниципального значения
  - Автомобильные дороги регионального или межмуниципального значения (планируемые к реконструкции)
  - Автомобильные дороги местного значения
  - Автомобильные дороги местного значения (планируемые к размещению)
- Улично-дорожная сеть сельского населенного пункта**
- Улицы в жилой застройке
- Планируемые объекты**
- Планируемые объекты реконструкции и размещения
  - Планируемые объекты размещения
  - Существующий, реконструируемый, строящийся
- Административное здание
  - Артезианская скважина
  - Водонапорная башня
  - Водоподпорные и водонапорные гидротехнические сооружения
  - Гостиницы и аналогичные коллективные средства размещения
  - Дошкольная образовательная организация
  - Источник тепловой энергии
  - Кладбище
  - Месторождения неметаллических полезных ископаемых
  - Мостовое сооружение
  - Обособленное структурное подразделение медицинской организации, оказывающее первичную медико-санитарную помощь
  - Общественная организация
  - Ансамбль
  - Объект культурно-досугового (клубного) типа
  - Объект размещения отходов
  - Объект религиозной организации (объединения)
  - Объект, связанный с производственной деятельностью
  - Объекты почтовой связи
  - Объекты торговли, общественного питания
  - Памятник
  - Предприятие добывающей промышленности (кроме угледобывающей промышленности)
  - Предприятие по обработке древесины, производству изделий из дерева
  - Предприятие по разведению лошадей и прочих животных семейства лошадиных
  - Предприятие по разведению молочного крупного рогатого скота, производству сырого молока
  - Предприятие растениеводства
  - Предприятие строительной промышленности, по выпуску неметаллической минеральной продукции
  - Пункт редуцирования газа (ПРГ)
  - Спортивное сооружение
  - Трансформаторная подстанция (ТП)
  - Очистные сооружения (КОС)
  - Объект по обработке, утилизации, обезвреживанию отходов
  - Памятник природы



ОЗЕРКИНСКОЕ СЕЛЬСКОЕ ПОСЕЛЕНИЕ



ТРОИЦКО-ПОСАДСКОЕ СЕЛЬСКОЕ ПОСЕЛЕНИЕ

УСОЛИНСКОЕ СЕЛЬСКОЕ ПОСЕЛЕНИЕ

ЕЛАСОВСКОЕ СЕЛЬСКОЕ ПОСЕЛЕНИЕ

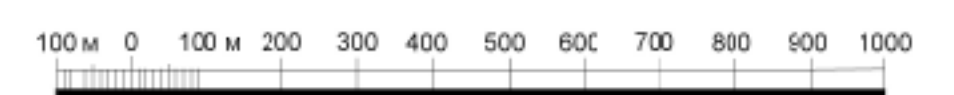
- Водоохранные зоны**
- Водоохранная зона
  - Прибрежные защитные полосы
  - Прибрежная защитная полоса
  - Береговые полосы
  - Береговая полоса
- Поверхностные водные объекты**
- Водоток (река, ручей, канал)
  - Водоем (озеро, пруд, обводненный карьер, водохранилище)
  - Водоток (река, ручей, канал)

- Санитарно-защитная зона**
- Санитарно-защитная (планируемая к размещению) зона предприятий, сооружений и иных объектов
- Зоны санитарной охраны источников питьевого и хозяйственно-бытового водоснабжения и водопроводов питьевого назначения**
- Первый пояс зоны санитарной охраны источника водоснабжения
  - Второй пояс зоны санитарной охраны источника водоснабжения
  - Третий пояс зоны санитарной охраны источника водоснабжения

- Функциональные зоны**
- Жилые зоны
  - Жилые зоны (планируемые к размещению)
  - Зона инженерной инфраструктуры
  - Зона кладбищ
  - Зона кладбищ (планируемая к размещению)
  - Зона садоводческих или огороднических некоммерческих товариществ
  - Зона транспортной инфраструктуры
  - Зоны рекреационного назначения
  - Зоны рекреационного назначения (планируемые к размещению)
  - Зона складирования и захоронения отходов
  - Общественно-деловые зоны
  - Производственная зона
  - Производственная зона сельскохозяйственных предприятий
  - Зона лесов
  - Зоны сельскохозяйственного использования

- Распределительные трубопроводы для транспортировки газа
- Газопровод распределительный высокого давления
- Линии электропередачи (ЛЭП)
- Линии электропередачи 10 кВ
- Линии электропередачи 110 кВ
- Линии электропередачи 35 кВ
- Сети электроснабжения
- Линия связи
- Охранная зона инженерных коммуникаций
- Охранная зона газопроводов и систем газоснабжения
- Охранная зона объектов электросетевого хозяйства (вдоль линий электропередачи, вокруг подстанций)
- Охранная зона линий и сооружений связи
- Линии связи с особыми условиями использования
- Придорожная полоса
- Границы территорий объектов культурного наследия
- Граница территории объекта культурного наследия
- Зоны охраны объектов культурного наследия (памятников истории и культуры) народов Российской Федерации
- Охранная зона объекта культурного наследия
- Особо охраняемые природные территории
- Памятник природы (планируемый к размещению)

МАСШТАБ 1:10000



Красноволжское сельское поселение		Степень		Лист		Листов	
Генеральный план		1		1		1	
Материалы по обоснованию в виде карт		1		1		1	
Масштаб 1:10000		1		1		1	
ООО ИЭУ "Ижевск"		1		1		1	