

# ПРОЕКТ ЛЕСОВОССТАНОВЛЕНИЯ

сентябрь 2022 г. - октябрь 2029 г.

Период лесовосстановления начало, окончание (месяц, год)

## 1. Характеристика местоположения лесного участка

Арендатор лесного участка	ООО «Кокшайский Лесохозяйственник»
Лесничество	Кокшайское
Участковое лесничество	Таирское
Лесной участок	-
№ квартала	153
№ выдела	8
Площадь лесного участка, га	5,2

## 2. Характеристика лесорастительных условий лесного участка

Тип леса	С бр	
ТЛУ	A2	
Рельеф	волнистый	
Гидрологические условия	свежие почвы без переувлажнения	
Почва	Тип, механический состав, влажность	слабоподзолистая, песчаная свежая
	Поврежденность почвы участка (степень)	отсутствует

## 3. Характеристика площадей лесного участка (нужное отметить)

Вырубка	вырубка 22 г.
Гарь	-
Прогалина	-
Иные не занятые лесными насаждениями или пригодные для лесовосстановления земли	-

## 4. Характеристика вырубки

Количество пней на единице площади, шт./га	285
Состояние очистки от порубочных остатков и валежника	удовлетворительное
Характер и размещение оставленных деревьев и кустарников	нет
Степень задернения почвы	слабое
Степень минерализации почвы, %	3-5

## 5. Характеристика имеющегося подроста и молодняка лесных древесных пород

Состав пород	-	
Средний возраст, лет	-	
Средняя высота, м	-	
Количество деревьев и кустарников на единице площади лесного участка, тыс.шт/га	-	
Состояние лесных насаждений и их оценка	Жизнеспособность подроста	-
	Категория густоты	-
	Распределение по площади	-

## 6. Проектируемый способ лесовосстановления - искусственный

### 7. Обоснование проектируемого способа лесовосстановления, главных (ой) лесных(ой) древесных (ой) пород(ы), породного состава восстанавливаемых лесов, с учетом особенностей производства работ в различных категориях защитных лесов и особо защитных участках лесов

Обоснование проектируемого способа лесовосстановления	отсутствие жизнеспособного подроста и молодняка главных лесных древесных пород в количестве, соответствующее Правилам лесовосстановления, табл.2 приложения 17
Обоснование главных (ой) лесных (ой) древесных (ой) пород(ы)	сосна - порода соответствует природно-климатическим условиям лесного участка
Сопутствующие лесные древесные и кустарниковые породы	береза - порода соответствует природно-климатическим условиям лесного участка
Обоснование породного состава восстанавливаемых лесов	соответствует типу леса и типу условий местопроизрастания
Схема смешения древесных и кустарниковых пород (для искусственного и комбинированного лесовосстановления)	С-С-С-С

## 8. Сроки и технологии (методы) выполнения работ по лесовосстановлению

### Искусственное и комбинированное лесовосстановление:

Метод создания (посадка/ посев (месяц, год))		посадка сеянцами (апрель-май 2023 г.)
Расчистка участка и подготовка участка		маркировка линий будущих рядов л/к.
Способы и сроки обработки почвы, применяемые машины и оборудование		частичная механическая обработка почвы - нарезка борозд плугом ПКЛ-70 и колесным трактором осенью 2022 г., посадка сеянцев под «РУДОЛ» в дно плужных борозд
Используемый посадочный материал		сеянцы сосны обыкновенной с закрытой корневой системой
Схема размещения посадочных (посевных) мест в ряду междурядье, м		расстояние в ряду - 1,3 м расстояние между рядами- 3,5 м
Видовой состав культивируемых пород, ед	Главная (ые)	сосна
	Сопутствующая (ие)	нет
Густота посадки (посева), в т.ч. по породам, шт/га		2198
Виды и способы ухода за лесными культурами, их кратность (агротехнический, лесоводственные уходы, дополнение и др.)	1-й год	двукратный агротехнический уход
	2-й год	двукратный агротехнический уход; дополнение лесных культур по результатам осенней инвентаризации
	3-й год	однократный агротехнический уход; дополнение лесных культур по результатам осенней инвентаризации
	4-й год	нет
	5-й год	однократный лесоводственный уход при необходимости
	6-й год	-«-
Технология агротехнических уходов		ручная оправка растений от завала травой и почвой, заноса песком, размыва и выдувания почвы, рыхление почвы с одновременным уничтожением травянистой и древесной растительности в рядах и междурядах, скашивание растительности механическим способом
Технология лесоводственных уходов		уничтожение и предупреждение появления травянистой и нежелательной древесной растительности механическими средствами
Борьба с вредителями, болезнями леса		отсутствуют
Противопожарные мероприятия		опашка участка по периметру минерализованной полосой
Иные мероприятия (огораживание и др.)		отсутствуют

### 9. Требования к используемому для лесовосстановления посадочному материалу

Древесная порода	Возраст не менее, лет	Диаметр стволика у корневой шейки не менее, мм	Высота стволика не менее, см
сосна	2	2,0	8

### 10. Требования к молоднякам, площади которых подлежат отнесению к землям, на которых расположены леса, для признания работ по лесовосстановлению завершенными

Возраст не менее, лет	Количество деревьев главных лесных древесных пород не менее, тыс.шт на 1 га	Средняя высота деревьев главных пород не менее, м
7	2,0	1,2


### 11. Объём работ по лесовосстановлению

Площадь лесовосстановления, га	5,2
--------------------------------	-----

#### К Проекту прилагаются:


1. Карточка обследования лесного участка
2. Перечётная ведомость жизнеспособного подроста при обследовании участка лесовосстановления
3. Чертеж (схема) участка (с указанием геодезических координат)

#### Проект лесовосстановления составил:

«15» августа 2022 г. инженер ЛХ  Хабибрахманова Л.А.  
дата должность подпись Ф.И.О

**Карточка обследования участка  
при выборе способа и технологии лесовосстановления**

1. Лесничество- *Кокшайское*
2. Участковое лесничество- *Таирское*
3. Лесной участок \_\_\_\_\_
4. Номер квартала- *153*
5. Номер выдела- *8*
6. Площадь- *5,2 га*
7. Категория площади лесовосстановления: *вырубка 2022 г.*  
вырубка, гарь, иная (год, месяц)
8. Исходный породный состав участка лесовосстановления: *9с1б*
- 9. Условия для работы техники:**
- 9.1. Количество пней, шт./га: всего *285*, ср. диаметр- *28 см*
- 9.2. Захламленность, м<sup>3</sup>/га *слабая - 5-20 м3/га* \_\_\_\_\_  
отсутствует – менее 5 м3/га, слабая - 5-20 м3/га, средняя – 20-50 м3/га, сильная >50 м3/га
- 9.3. Доступность для работы техники- *доступно*
- 10. Характеристика природно-климатических и лесорастительных условий лесного участка**
- 10.1. Лесорастительная зона- *хвойно-широколиственных (смешанных) лесов европейской части Российской Федерации;*
- 10.2. Лесной район - *Звениговский Республики Марий Эл;*
- 10.3. Целевое назначение лесов – *эксплуатационные леса*
- 10.4. Почва – *свежая, песчаная, слабоподзолистая*  
тип, степень увлажнения, механический состав
- 10.5. Тип леса (тип вырубки, тип лесорастительных условий) *С бр/А2*, \_\_\_\_\_
- 10.6. Степень задернения почвы- *слабое*
- 11. Характеристика подроста главных (целевых) пород (перечетная ведомость прилагается):**
- 11.1. Средняя высота подроста- *м*, 11.2. Средний возраст подроста, *года*
- 11.3. Количество, всего *тыс.шт./га*, в том числе по породам – *тыс.шт./га*
- 11.4. Категория густоты - *редкий, средний, густой* 11.5. Распределение по площади- *равномерное, неравномерное, групповое*
- 11.6. Жизнеспособность подроста- \_\_\_\_\_  
жизнеспособный, нежизнеспособный
- 12. Характеристика возобновления мягколиственных пород:**
- 12.1. Порода – \_\_\_\_\_ 12.2. Количество – *тыс.шт./га*, 12.3. Средняя высота *м*
- 13. Источники обсеменения – \_\_\_\_\_**  
порода, источник: одиночные (шт./га), куртины, полосы, стены леса
- 14. Характеристика санитарного состояния \_\_\_\_\_**  
заселенность вредными организмами, болезни леса
- 15. Предложения для разработки Проекта лесовосстановления:**
- 15.1. Способы лесовосстановления- *искусственный* \_\_\_\_\_  
естественный, искусственный, комбинированный
- 15.2. Главные (целевые) породы - сосна \_\_\_\_\_
- 15.3. Срок лесовосстановления – *сентябрь 2022 г. по сентябрь 2029 г.*  
начало, окончание (месяц, год)
- 16. Необходимость проведения предварительных и сопутствующих мероприятий:**
- 16.1. Очистка вырубки, гари \_\_\_\_\_ 17.2. Санитарные \_\_\_\_\_
- 16.3. Противопожарные - *опашка по периметру лесного участка минерализованной полосой*
- 16.4. Иные предложения \_\_\_\_\_

Исполнитель (и) инженер ЛХ  / Хабибрахманова Л.А. / «15» августа 2022 г.

Должность

подпись

ФИО

дата

**Перечетная ведомость  
жизнеспособного подроста при обследовании  
участка лесовосстановления**

Лесничество Кокшайское

Участковое лесничество Таурское

Лесной участок \_\_\_\_\_

Номер квартала 153 Номер выдела 8

Площадь лесосеки, га 5,2, площадь обследования (сплошной пересчет), га 0,03

Номер пробной площади (п.п. номера учетных площадок)	Порода	Распределение подроста по высоте, шт.				Средняя высота, м	Средний возраст, лет
		Мелкий (до 0,5 м)	Средний (0,51-1,5 м)	Крупный (свыше 1,5 м)	Итого с учетом коэффициента		
1	2	3	4	5	6	7	8
Всего по участку подроста сопутствующих пород	-	-	-	-	-	-	-
Всего по участку подроста главных (целевых) пород, шт	-	-	-	-	-	-	-
Коэффициент перевода		0,5	0,8	1,0		-	-
Итого, шт	-	-	-	-	-	-	-
Итого в пересчете на крупный, подроста главных (целевых) пород, тыс.шт. –							

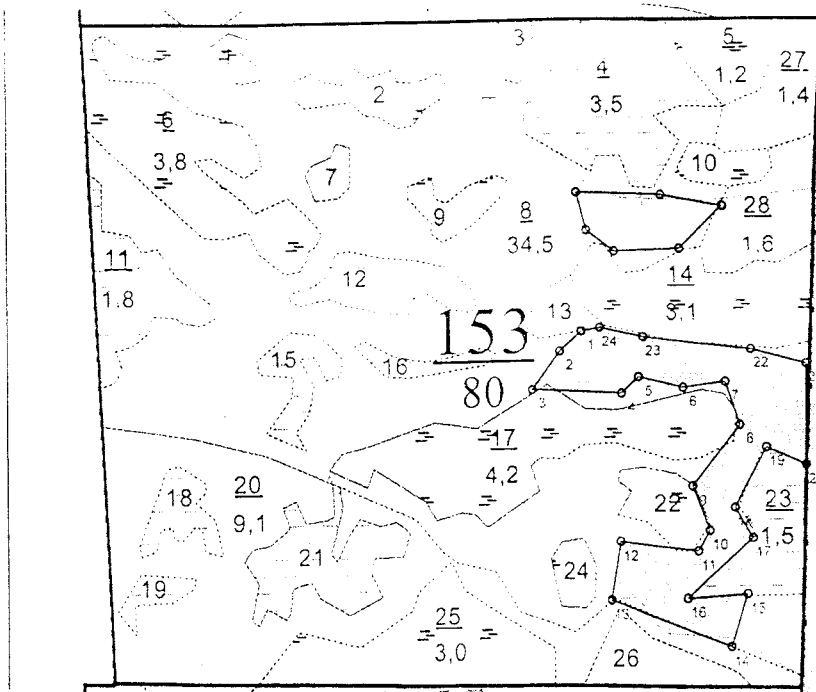
**Анализ результатов обследования:** Состав ЕВЛ -, густота - тыс. шт./га.

В соответствии с Приказом Минприроды РФ от 4 декабря 2020 г. № 1014 «Об утверждении Правил лесовосстановления, состава проекта лесовосстановления, порядка разработки проекта лесовосстановления и внесения в него изменений» участок подлежит проведению искусственного лесовосстановления.

**ЧЕРТЕЖ УЧАСТКА**  
**Под искусственное лесовосстановление**  
(способ лесовосстановления)  
**Посадка лесных культур**  
(метод лесовосстановления)

Субъект Российской Федерации	Республика Марий Эл
Муниципальное образование	Звениговский район
Лесничество	Кокшайское
Участковое лесничество	Таирское
Лесной участок, № квартала, № выдела	153-8-2
Площадь участка, га	5,2
Условные обозначения:	Границы лесного участка

Масштаб 1: 10 000



Дышское участковое лесничество  
Куйарского лесничества  
Мелведерский район



№№	Направление	Румбы	Длина, м
1 - 2	ЮЗ	36° 00'	39
2 - 3	ЮЗ	24° 00'	62
3 - 4	СВ	81° 00'	120
4 - 5	СВ	34° 30'	31
5 - 6	ЮВ	88° 30'	60
6 - 7	СВ	70° 30'	55
7 - 8	ЮВ	31° 00'	60
8 - 9	ЮЗ	26° 00'	101
9 - 10	ЮВ	33° 00'	61
10 - 11	ЮЗ	17° 30'	30
11 - 12	ЮЗ	85° 00'	103

12 - 13	ЮВ	2° 30'	75
13 - 14	ЮВ	81° 00'	168
14 - 15	СВ	6° 00'	70
15 - 16	ЮЗ	74° 30'	78
16 - 17	СВ	36° 30'	114
17 - 18	СЗ	42° 30'	46
18 - 19	СВ	16° 30'	88
19 - 20	ЮВ	78° 00'	56
20 - 21	СЗ	12° 00'	133
21 - 22	СЗ	87° 00'	74
22 - 23	ЮЗ	85° 00'	142
23 - 24	СЗ	89° 30'	59
24 - 1	ЮЗ	68° 30'	26