

# ПРОЕКТ ЛЕСОВОССТАНОВЛЕНИЯ

с 09.2022 по 10.2029 года

Период лесовосстановления начало, окончание (месяц, год)

## 1. Характеристика местоположения лесного участка

Лесничество	<i>Звениговское</i>
Участковое лесничество	<i>Суслонгерское</i>
Лесной участок	<i>Суслонгерский</i>
№ квартала	<i>60</i>
№ выдела	<i>9</i>
№ делянки	<i>1</i>
Площадь лесного участка, га	<i>6,5</i>
Площадь лесовосстановления, га	<i>6,4</i>

## 2. Характеристика лесорастительных условий лесного участка

Тип леса	Сбр	
ТЛУ	<i>А2</i>	
Рельеф	<i>равнинный</i>	
Гидрологические условия	<i>низкий уровень грунтовых вод</i>	
Почва	Тип, механический состав, влажность	<i>подзолистая, песчаный, свежая</i>
	Поврежденность почвы участка (степень)	<i>слабая</i>

## 3. Характеристика площадей лесного участка (нужное отметить)

Вырубка	<i>Вырубка 2021</i>
Гарь	
Прогалина	
Иные не занятые лесными насаждениями или пригодные для лесовосстановления земли	

## 4. Характеристика вырубки

Количество пней на единице площади, тыс.шт./га	<i>0,35</i>
Состояние очистки от порубочных остатков и валежника	<i>удовлетворительное</i>
Характер и размещение оставленных деревьев и кустарников	<i>-</i>
Степень задернения почвы	<i>слабая</i>
Степень минерализации почвы, %	

## 5. Характеристика имеющегося подроста и молодняка лесных древесных пород

Состав пород	-	
Средний возраст, лет	-	
Средняя высота, м	-	
Количество деревьев и кустарников на единице площади лесного участка, тыс.шт/га	-	
Состояние лесных насаждений и их оценка	Жизнеспособность подроста	-
	Категория густоты	-
	Распределение по площади	-

## 6. Проектируемый способ лесовосстановления - искусственное лесовосстановление

### 7. Обоснование проектируемого способа лесовосстановления, главных (ой) лесных(ой) древесных (ой) пород(ы), породного состава восстанавливаемых лесов, с учетом особенностей производства работ в различных категориях защитных лесов и особо защитных участках лесов

Обоснование проектируемого способа лесовосстановления	<i>Невозможно обеспечить естественное лесовосстановление, отсутствие жизнеспособного подроста хозяйственно-ценных пород на участке</i>
Обоснование главных (ой) лесных (ой) древесных (ой) пород(ы)	<i>Сосна - хозяйственно-ценная хвойная древесная порода, соответствующая целям лесовосстановления и природно-климатическим условиям лесного участка</i>
Сопутствующие лесные древесные и кустарниковые породы	-
Обоснование породного состава восстанавливаемых лесов	<i>Чистые сосновые лесные культуры соответствуют целям лесовосстановления и природно-климатическим условиям лесного участка</i>
Схема смешения древесных и кустарниковых пород	С-С-С-С

### 8. Сроки и технологии (методы) выполнения работ

Метод создания (посадка/ посев (месяц, год))		<i>посадка, весна 2023</i>
Расчистка участка и подготовка участка		-
Способы и сроки обработки почвы, применяемые машины и оборудование		<i>механизированная, бороздами глубиной 0,15 м, трактором МТЗ-82 + ПКЛ 70</i>
Используемый посадочный материал		<i>сеянцы сосны обыкновенной с ОКС</i>
Схема размещения посадочных (посевных) мест в ряду междурядье, м		<i>3,8 м на 0,8 м</i>
Видовой состав культивируемых пород, ед	Главная (ые)	Сосна
	Сопутствующая (ие)	-
Густота посадки (посева), в т.ч. по породам, тыс.шт/га		3,289
Виды и способы ухода за лесными культурами, их кратность (агротехнический, лесоводственные уходы, дополнение и др.)	1-й год*	<i>1-о кратный агроуход (ручной или механизированный), дополнение</i>
	2-й год*	<i>1-о кратный агроуход (ручной или механизированный), дополнение</i>
	3-й год*	-
	4-й год*	<i>1-о кратный лесоводственный (ручной или механизированный)</i>
	5-й год	При необходимости
	6-й год	При необходимости
	7-й год	При необходимости

Технология агротехнических уходов	<i>подавление, скашивание травянистой растительности механическим способом, МТЗ-82+КЛБ-1,7</i>
Технология лесоводственных уходов	<i>подавление, скашивание, уничтожение нежелательной древесно-кустарниковой растительности механическими средствами, кусторезы, мотокосы</i>
Борьба с вредителями, болезнями леса	-
Противопожарные мероприятия	<i>опашка минерализованной полосой шириной 0,7 м по периметру участка</i>
Иные мероприятия (огораживание и др.)	-

\* объём дополнения лесных культур может изменяться по итогам инвентаризации 1.3-х летних культур, а также промежуточных обследований 2-х летних лесных культур при осуществлении агротехнических уходов.

### 9. Требования к используемому для лесовосстановления посадочному материалу

Древесная порода	Возраст не менее, лет	Диаметр стволика у корневой шейки не менее, мм	Высота стволика не менее, см
<i>Сосна</i>	<i>2</i>	<i>2</i>	<i>12</i>

### 10. Требования к молоднякам, площади которых подлежат отнесению к землям, на которых расположены леса, для признания работ по лесовосстановлению завершёнными

Возраст не менее, лет	Количество деревьев главных лесных древесных пород не менее, тыс.шт на 1 га	Средняя высота деревьев главных пород не менее, м
<i>7</i>	<i>2</i>	<i>1,2</i>

### 11. Объём работ по лесовосстановлению

Площадь лесовосстановления, га	<b>6,4</b>
--------------------------------	------------

#### К Проекту прилагаются:

1. Карточка обследования лесного участка
2. Перечётная ведомость жизнеспособного подроста при обследовании участка лесовосстановления
3. Чертеж (схема) участка (с указанием географических координат)

#### Проект лесовосстановления составил:

\_\_\_\_\_ / Христолюбов М.И. «\_\_» \_\_\_\_\_ 20\_\_  
подпись дата



**Перечетная ведомость  
жизнеспособного подроста при обследовании  
участка № \_\_\_ / \_\_\_ год лесовосстановления**

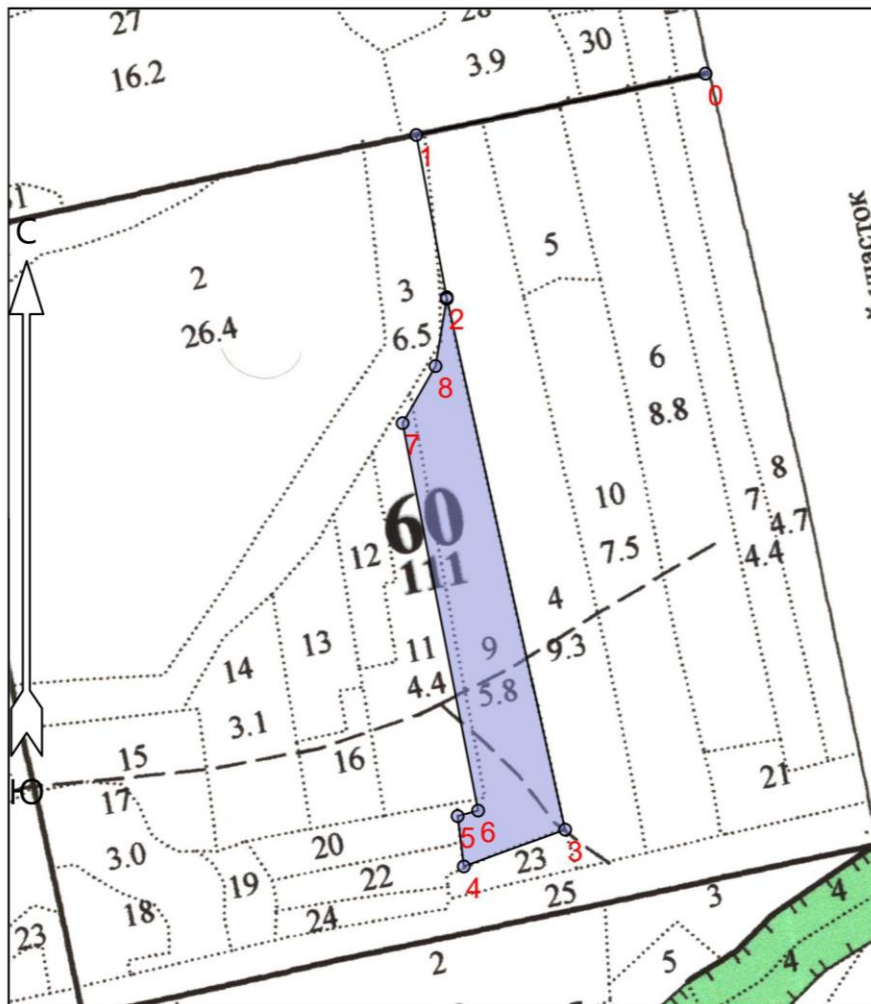
Лесничество *Звениговское*  
 Участковое лесничество *Суслонгерское*  
 Лесной участок *Суслонгерский*  
 Номер квартала **60** Номер выдела **9**  
 Площадь **6,4**

Номер пробной площади (п.п. номера учетных площадок)	Порода	Распределение подроста по высоте, шт.				Средняя высота, м	Средний возраст, лет
		Мелкий (до 0,5 м)	Средний (0,51-1,5 м)	Крупный (свыше 1,5 м)	Итого		
1	2	3	4	5	6	7	8
п.п. 1							
Номер уч.пл.							
1							
2							
3							
.....							
Итого по п.п.							
Всего по участку подроста сопутствующих пород							
Всего по участку подроста главных (целевых) пород							
Коэффициент перевода		0,5	0,8	1,0			
С учетом коэффициента							
<b>Итого в пересчете на крупный, подроста главных (целевых) пород, тыс.шт. - 0</b>							

**Анализ результатов обследования: так как подрост отсутствует, проектируется искусственное лесовосстановление.**

**Чертеж лесного участка  
под создание лесных культур в 2023 году  
квартал 60 выдел(а) 2 площадь 6,4 га  
Звениговское лесничество, Суслонгерское участковое лесничество,  
Суслонгерский лесной участок  
М 1:10000**

(с данными инструментальной съемки)



0 - 1	ЮЗ 78°.00'	390.0
1 - 2	ЮВ 10°.30'	218.0
Лесосека		
2 - 3	ЮВ 12°.30'	720.0
3 - 4	ЮЗ 70°.00'	142.0
4 - 5	СЗ 7°.00'	67.0
5 - 6	СВ 75°.00'	28.0
6 - 7	СЗ 11°.00'	521.0
7 - 8	СВ 30°.00'	87.0
8 - 2	СВ 9°.30'	90.0
Лесосека		
Номер лесосеки	Площадь лесосеки, га	
Основной полигон	6,4	

Условные обозначения		
Эксплуатационная площадь		Неэксплуатационная площадь
		

Площадь общая, га	Площадь эксплуатационная, га	Экспликация объекта		
		Номера точек	Румбы линий	Длина линий
6.5	6.4	Привязка		

Выполнил:  
гл. инженер Христолюбов М.И. \_\_\_\_\_