

ГРАФИЧЕСКОЕ ОПИСАНИЕ

местоположения границ населенных пунктов, территориальных зон, особо охраняемых природных территорий, зон с особыми условиями использования территории

Публичный сервитута объекта газоснабжения «Газоснабжение (протяженность 374,0 м.), местоположение: Республика Марий Эл, Горномарийский район, г/п НД д. Черемухово (подземный)» с кадастровым номером 12:02:0000000:3540

(наименование объекта, местоположение границ которого описано (далее - объект))

Раздел 1

Сведения об объекте

№ п/п	Характеристики объекта	Описание характеристик
1	2	3
1.	Местоположение объекта	Республика Марий Эл, район Горномарийский, деревня Черемухово
2.	Площадь объекта +/- величина погрешности определения площади (P +/- Дельта P)	1458 +/- 13 м ²
3.	Иные характеристики объекта	-

Раздел 2

Сведения о местоположении границ объекта

1. Система координат МСК-12, зона 1

2. Сведения о характерных точках границ объекта

Обозначение характерных точек границ	Координаты, м		Метод определения координат характерной точки	Средняя квадратическая погрешность положения характерной точки (Mt), м	Описание обозначения точки на местности (при наличии)
	X	Y			
1	2	3	4	5	6
1	320297.89	1168264.59	Аналитический метод	0.10	Закрепление отсутствует
2	320299.29	1168268.33	Аналитический метод	0.10	Закрепление отсутствует
3	320259.95	1168282.98	Аналитический метод	0.10	Закрепление отсутствует
4	320204.29	1168312.69	Аналитический метод	0.10	Закрепление отсутствует
5	320213.95	1168318.74	Аналитический метод	0.10	Закрепление отсутствует
6	320211.83	1168322.12	Аналитический метод	0.10	Закрепление отсутствует
7	320199.66	1168314.50	Аналитический метод	0.10	Закрепление отсутствует
8	320197.38	1168314.28	Аналитический метод	0.10	Закрепление отсутствует
9	320185.85	1168299.63	Аналитический метод	0.10	Закрепление отсутствует
10	320172.94	1168281.99	Аналитический метод	0.10	Закрепление отсутствует
11	320171.77	1168281.43	Аналитический метод	0.10	Закрепление отсутствует
12	320170.33	1168281.66	Аналитический метод	0.10	Закрепление отсутствует
13	320136.14	1168307.16	Аналитический метод	0.10	Закрепление отсутствует
14	320150.01	1168326.99	Аналитический метод	0.10	Закрепление отсутствует
15	320157.37	1168337.14	Аналитический метод	0.10	Закрепление отсутствует
16	320163.03	1168344.75	Аналитический метод	0.10	Закрепление отсутствует
17	320172.25	1168355.58	Аналитический метод	0.10	Закрепление отсутствует
18	320172.45	1168355.87	Аналитический метод	0.10	Закрепление отсутствует
19	320174.34	1168359.08	Аналитический метод	0.10	Закрепление отсутствует
20	320170.90	1168361.10	Аналитический метод	0.10	Закрепление отсутствует
21	320169.12	1168358.07	Аналитический метод	0.10	Закрепление отсутствует
22	320159.94	1168347.30	Аналитический метод	0.10	Закрепление отсутствует

2. Сведения о характерных точках границ объекта					
Обозначение характерных точек границ	Координаты, м		Метод определения координат характерной точки	Средняя квадратическая погрешность положения характерной точки (Mt), м	Описание обозначения точки на местности (при наличии)
	X	Y			
1	2	3	4	5	6
23	320154.13	1168339.48	Аналитический метод	0.10	Закрепление отсутствует
24	320146.73	1168329.29	Аналитический метод	0.10	Закрепление отсутствует
25	320133.00	1168309.65	Аналитический метод	0.10	Закрепление отсутствует
26	320128.58	1168313.35	Аналитический метод	0.10	Закрепление отсутствует
27	320123.82	1168315.36	Аналитический метод	0.10	Закрепление отсутствует
28	320113.17	1168313.91	Аналитический метод	0.10	Закрепление отсутствует
29	320113.71	1168309.95	Аналитический метод	0.10	Закрепление отсутствует
30	320123.28	1168311.25	Аналитический метод	0.10	Закрепление отсутствует
31	320126.49	1168309.89	Аналитический метод	0.10	Закрепление отсутствует
32	320130.67	1168306.39	Аналитический метод	0.10	Закрепление отсутствует
33	320127.83	1168302.48	Аналитический метод	0.10	Закрепление отсутствует
34	320104.71	1168270.05	Аналитический метод	0.10	Закрепление отсутствует
35	320102.98	1168267.74	Аналитический метод	0.10	Закрепление отсутствует
36	320093.67	1168274.81	Аналитический метод	0.10	Закрепление отсутствует
37	320091.25	1168271.63	Аналитический метод	0.10	Закрепление отсутствует
38	320102.16	1168263.34	Аналитический метод	0.10	Закрепление отсутствует
39	320104.19	1168262.61	Аналитический метод	0.10	Закрепление отсутствует
40	320106.66	1168265.99	Аналитический метод	0.10	Закрепление отсутствует
41	320107.36	1168265.40	Аналитический метод	0.10	Закрепление отсутствует
42	320109.94	1168268.46	Аналитический метод	0.10	Закрепление отсутствует
43	320109.04	1168269.23	Аналитический метод	0.10	Закрепление отсутствует
44	320131.07	1168300.12	Аналитический метод	0.10	Закрепление отсутствует
45	320133.82	1168303.90	Аналитический метод	0.10	Закрепление отсутствует
46	320168.74	1168277.86	Аналитический метод	0.10	Закрепление отсутствует
47	320172.34	1168277.29	Аналитический метод	0.10	Закрепление отсутствует

2. Сведения о характерных точках границ объекта

Обозначение характерных точек границ	Координаты, м		Метод определения координат характерной точки	Средняя квадратическая погрешность положения характерной точки (Mt), м	Описание обозначения точки на местности (при наличии)
	X	Y			
1	2	3	4	5	6
48	320175.56	1168278.80	Аналитический метод	0.10	Закрепление отсутствует
49	320189.03	1168297.21	Аналитический метод	0.10	Закрепление отсутствует
50	320199.91	1168310.50	Аналитический метод	0.10	Закрепление отсутствует
51	320258.32	1168279.32	Аналитический метод	0.10	Закрепление отсутствует
1	320297.89	1168264.59	Аналитический метод	0.10	Закрепление отсутствует

3. Сведения о характерных точках части (частей) границы объекта

Обозначение характерных точек части границы	Координаты, м		Метод определения координат характерной точки	Средняя квадратическая погрешность положения характерной точки (Mt), м	Описание обозначения точки на местности (при наличии)
	X	Y			
1	2	3	4	5	6
-	-	-	-	-	-

Раздел 3

Сведения о местоположении измененных (уточненных) границ объекта

1. Система координат -

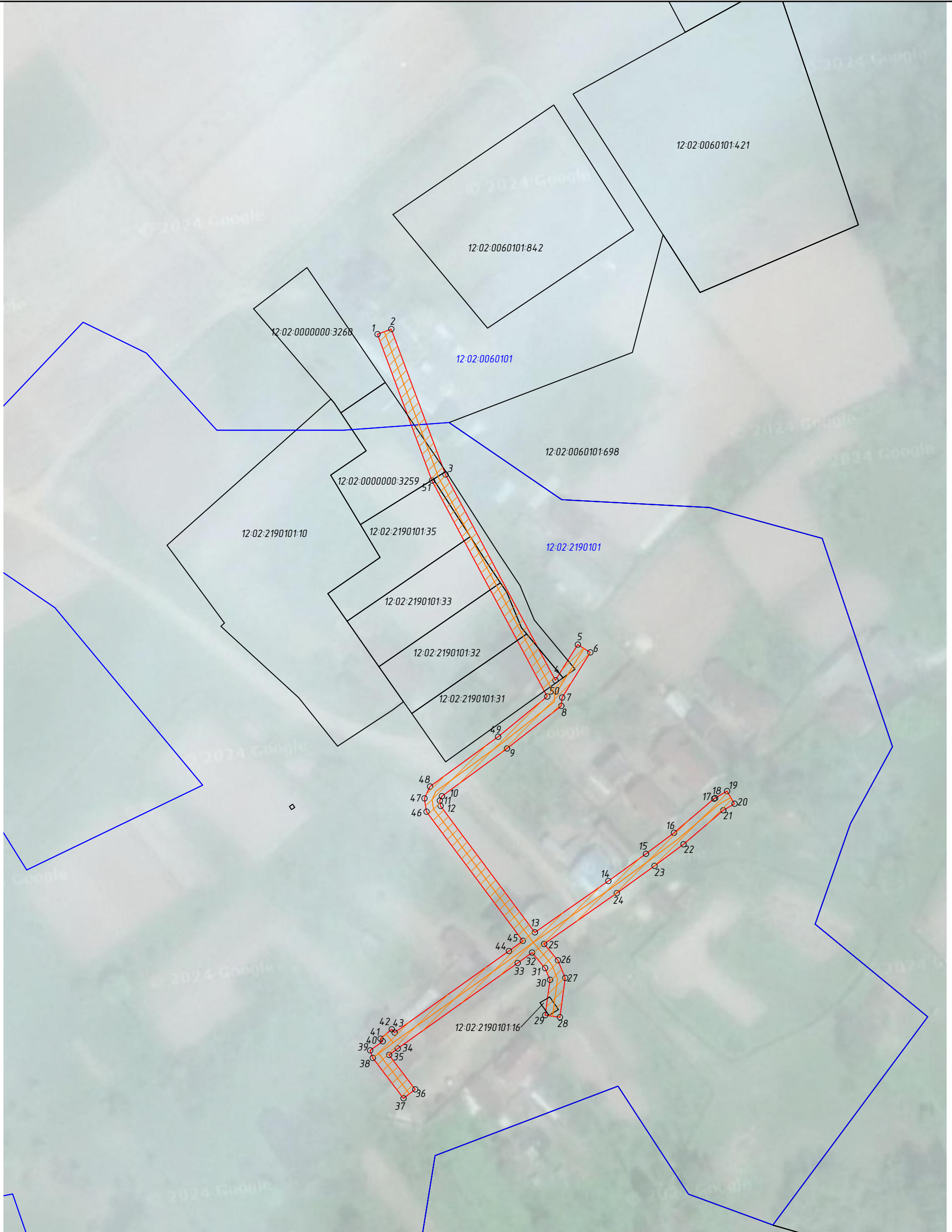
2. Сведения о характерных точках границ объекта

Обозначение характерных точек границ	Существующие координаты, м		Измененные (уточненные) координаты, м		Метод определения координат характерной точки	Средняя квадратическая погрешность положения характерной точки (Mt), м	Описание обозначения точки на местности (при наличии)
	X	Y	X	Y			
1	2	3	4	5	6	7	8
-	-	-	-	-	-	-	

3. Сведения о характерных точках части (частей) границы объекта

Обозначение характерных точек части границы	Существующие координаты, м		Измененные (уточненные) координаты, м		Метод определения координат характерной точки	Средняя квадратическая погрешность положения характерной точки (Mt), м	Описание обозначения точки на местности (при наличии)
	X	Y	X	Y			
1	2	3	4	5	6	7	8
-	-	-	-	-	-	-	

Схема расположения границ публичного сервитута



Масштаб 1:1000

Условные обозначения:

	- граница публичного сервитута
	- граница газораспределительной сети с кадастровым номером 12-02-0000000-3540, сведения о которой содержатся в ЕГРН
	- характерная точка границы, сведения о которой позволяют однозначно определить ее местоположение на местности
	- граница земельного участка, установленная в соответствии с федеральным законодательством, включенная в ЕГРН
12-02-2190101-10	- кадастровый номер земельного участка
	- граница кадастрового квартала, установленная в соответствии с федеральным законодательством, включенная в ЕГРН
12-02-2190101	- надпись номера кадастрового квартала