

**ПРОЕКТ ЛЕСОВОССТАНОВЛЕНИЯ**  
**(искусственное лесовосстановление)**  
**(ОРГАНИЗАЦИОННО-ТЕХНОЛОГИЧЕСКАЯ СХЕМА)**

*Советское лесничество, Ронгинское участковое лесничество,*  
*Ронгинский лесной участок*  
на весну, осень 2023 г.

Номер квартала 20 Номер выдела 15 Площадь участка 7,6 га

Целевое назначение лесов Эксплуатационные леса  
Главная порода Берёза Сопутствующие породы -  
Вид культур Сплошные  
Сплошные, частичные, предварительные, подполосовые, реконструкция

План участка, масштаб 1:10000 (Приложение 1)

1. Категория лесокультурной площади: вырубка, гарь, редины, пустошь, прогалины, состояние очистки Вырубка 2022 года, состояние очистки - удовлетворительное

2. Рельеф, почвы, механ. состав, степень влажности Рельеф - ровный, почва - свежая суглинистая

3. Напочвенный покров (важнейшие растения – индикаторы, степень задернения почвы) здернение среднее, кислица, широколиственные травы, майник

4. Тип леса (тип рубки), тип лесорастительных условий СЛК В2

5. Наличие естественного возобновления (по породам), тыс. шт./га -  
размещение, средняя высота, м -

6. Захламленность - м<sup>3</sup>/га, наличие пней (валунов) до 300 шт/га,  
средний диаметр 24 см.

7. Зараженность почвы вредителями, вид, шт/га -

8. Состав, возраст, полнота, класс бонитета реконструируемого насаждения -

9. Способ реконструкции: ширина и направление коридоров, кулис, размеры окон, площадь расчищенных коридоров от общей площади реконструируемого участка (в %) -

10. Сроки и виды подготовки площади: применяемые машины и орудия сентябрь-октябрь 2022г.  
ЛХТ-55+ПКЛ-70

11. Способы и время обработки почвы (механизованная, конная, ручная, сплошная полосами, бороздами, террасирование, площадками и т.д.), глубина обработки почвы, применяемые машины и орудия глубина до 30 см

12. Размещение и размеры площадок, террас, полос, борозд на площади и их направление направление борозд СВ-ЮЗ, СЗ-ЮВ

13. Метод и способ создания культур (посадка сеянцами, саженцами, посев рядовой, строчно-луночный, комбинированный, ручной, механизированный) ручной, под меч Колесова

14. Количество посадочных (посевных) мест на 1 га, шт. 3125

15. Размещение посадочных (посевных мест): расстояние между рядами (площадками) 4,0 м, в рядах (в площадках) 0,8 м

16. Схема смещения пород Б-Б-Б

17. Потребность в посадочном (посевном) материале на 1 га 3125 шт.  
и на всю площадь по породам 23750 шт.

18. Характеристика посадочного (посевного) материала по породам: возраст, происхождение, селекционная категория, качество семян, номер сертификата сеянцы ОКС -2-х лет

19. Виды и способы ухода, их кратность:

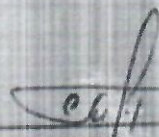
1-й год 2023 г. - 1 уход - окашивание (косой-мотокосой)  
2-й год 2024 г. - 2 ухода - прополка, окашивание (косой-мотокосой)  
3-й год 2025 г. - 2 ухода - прополка, окашивание (косой-мотокосой)  
4-й год 2026 г. - 1 уход - окашивание (косой-мотокосой)

20. Противопожарные и защитные мероприятия устройство минерализованной полосы вокруг участка

21. Показатели оценки восстанавливаемых лесов для признания работ по лесовосстановлению выполненными (возраст лет, количество деревьев главных пород тыс.шт. на 1 га, средняя высота деревьев главных пород) Береза, возраст-5 лет, Ср. высота не менее- 1,5 м, количество на 1га не менее 2,0 тыс. шт на га

Проект составил:

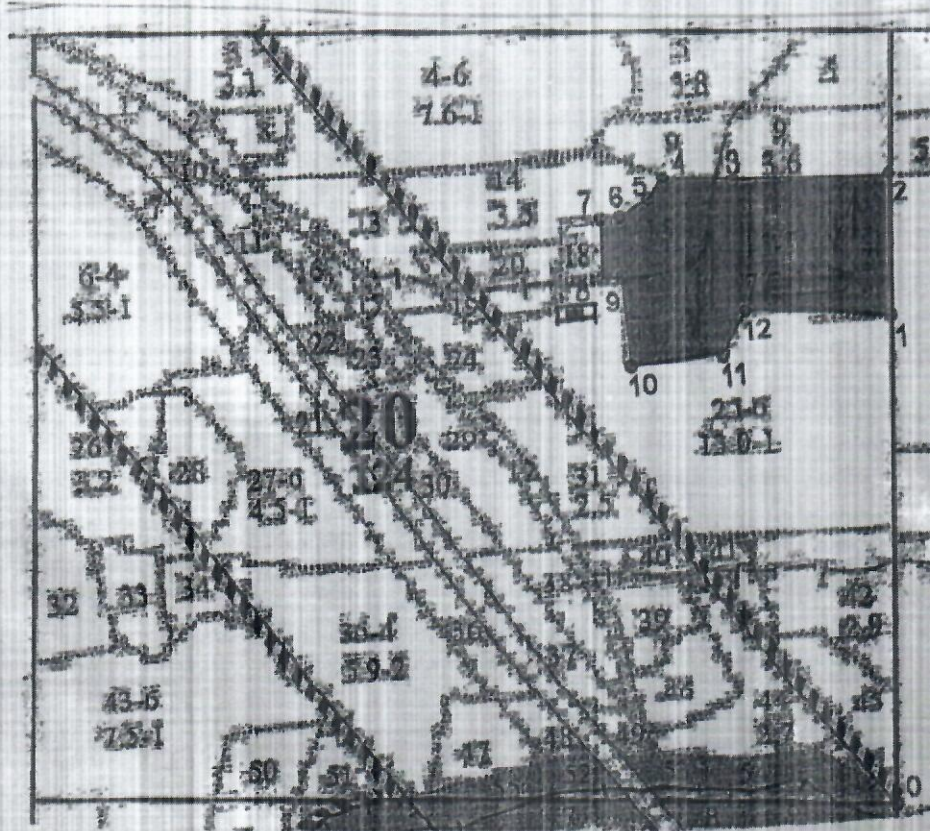
Нач. Рондического д/у ООО «ИнвестФорест» Тороцин С.Г.  
должность Ф.И.О.

  
подпись

31.08.22 г.

**АБРИС**  
участка под создание лесных культур – весна 2023 года  
Кв. 20 выд. 15 площадь: 7,6 га





М 1: 10000

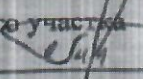


Экспликация участка:

Номера точек	Напр.румбы (азимуты) линий	Длина линий, м	Номера точек	Напр.румбы (азимуты) линий	Длина линий, м	Номера точек	Напр.румбы (азимуты) линий	Длина линий, м
0-1	СЗ:10	680	5-6	ЮЗ:51	45	10-11	СВ:75	128
1-2	СЗ:10	194	6-7	ЮЗ:77	26	11-12	СВ:18	67
2-3	ЮЗ:79	215	7-8	ЮВ:12	80	12-1	СВ:84	200
3-4	ЮЗ:84	96	8-9	СВ:80	26			
4-5	ЮЗ:25	37	9-10	ЮВ:15	120			

Условные обозначения:

-  - граница участка
-  - направление движения механизмов
-  - места стоянки механизмов
-  - лесная дорога (220м\*4м)

Начальник Ронгинского лесного участка  
ООО «ИнвестФорэст»  Торощин С.Г.