

ПРОЕКТ ЛЕСОВОССТАНОВЛЕНИЯ
Период лесовосстановления 09.2022г.- 10.2029г.

Характеристика местоположения лесного участка

Республика Марий Эл, Килемарский район

Волжское лесничество – филиал ГКУ РМЭ «Западное межрайонное управление лесами»

Визимьярское участковое лесничество

Арендатор ООО «Венера»

Целевое назначение лесов (категория защитных лесов) – эксплуатационные

Квартал 14 выдел 37 площадь лесного участка 4.2 га

Характеристика площади лесного участка

1. Категория лесного участка *вырубка 2021г.*;
2. Состояние очистки от порубочных остатков *удовлетворительное*;
3. Исходный породный состав лесного участка *9С1Б*;
4. Количество пней *300 шт./га*, средняя высота пней – 22см, средний диаметр пней - 26см;
5. Захламленность *отсутствует*;
6. Категория доступности для техники *доступно*.

Характеристика лесорастительных условий лесного участка

7. Рельеф *равнинный*;
8. Почва *супесчаная, влажная*; степень задернения *средняя*; степень минерализации, % -
9. Тип леса, ТЛУ – *Счер., А3; бонитет 1.*

Характеристика имеющегося подроста и молодняка лесных древесных пород

10. Наличие подроста и молодняка лесных древесных пород *отсутствует*;
11. Наличие возобновления сопутствующих древесных пород, кустарника, шт./га *отсутствует*;
12. Наличие возобновления нежелательных пород *отсутствует*.

Проектируемый способ лесовосстановления *искусственное лесовосстановление*;

Обоснование проектируемого способа лесовосстановления *группа типов леса (ТЛУ) - влажные, количество жизнеспособного подроста и молодняка - менее 0,5 тыс.шт/га (прил.17 к приказу Минприроды России от 04.12.2020г. № 1014)*;

Обоснование главной лесной древесной породы *сосна обыкновенная – хозяйственно-ценная хвойная древесная порода, соответствует природно-климатическим условиям выращивания и целям лесовосстановления.*

Проектируемый объем работ лесовосстановления

13. Площадь лесовосстановления - *4.2 га*;
14. Количество растений (сосны обыкновенн.) - *4,0 тыс.шт./га*;
15. Количество растений (сосны обыкновенн.) на всей площади – *16.8 тыс.шт.*

Сроки и технология (методы) выполнения работ по лесовосстановлению

16. Способ обработки почвы *механизированная вспашка трактором МТЗ-82 с плугом ПЛ-1 бороздами*, глубина обработки почвы - *15см*, время обработки почвы – *сентябрь-октябрь 2022г.*;
17. Схема размещения посадочных мест: расстояние между центрами посадочных рядов – *2.5м*, расстояние в рядах – *1.0 м*;
18. Метод и способ создания лесных культур *посадка саженцами сосны вручную под меч Колесова – май 2023г.*;
19. Характеристика посадочного материала *саженцы сосны 2-летки, выращены в открытом грунте ООО «Венера» (удостоверение о качестве семян №12/942 от 26.02.2021г., выдано отделом «Марийская лесосеменная станция»); категория семян - нормальные, 1 класс качества*;
20. Требования к используемому посадочному материалу *возраст не менее 2 лет, высота стволика не менее 12см; диаметр стволика у корневой шейки не менее 2.0 мм*;
21. Видовой состав древесных пород *сосна обыкновенная*;
22. Схема смешения пород *С-С-С-С*;
23. Виды и способы ухода за лесными культурами, их кратность:
1-й год - *агротехнический 2-кратный ручной уход (оправка растений от повреждения снегом, заноса песком, размыва почвы, рыхление почвы с одновременным уничтожением травянистой растительности в рядах культур и междурядьях - при необходимости; дополнение по результатам инвентаризации*;
- 2-й год - *агротехнический 2-кратный ручной уход (оправка растений от повреждения снегом, рыхление почвы с одновременным уничтожением травянистой и древесной растительности в рядах культур и междурядьях) - при необходимости*;
- 3-й год - *агротехнический 1-кратный ручной уход (уничтожение нежелательной древесной растительности) - при необходимости*;
- Проведение лесоводственных уходов *(уничтожение нежелательной древесной растительности) в последующие годы – по мере необходимости*;

24. Противопожарные мероприятия - *устройство минерализованной полосы по периметру участка.*

Требования к молоднякам, площади которых подлежат отнесению к землям, на которых расположены леса для признания работ по лесовосстановлению завершенными

Возраст (год) отнесения к землям, на которых расположены леса - *7 лет (2029 г.)*;

Количество деревьев главной лесной древесной породы *не менее 2.0 тыс.шт./га*;

Средняя высота деревьев главной породы не менее 1.2м;
 26. Безопасные способы выполнения работ *соблюдение правил ТБ.*

К Проекту прилагаются:

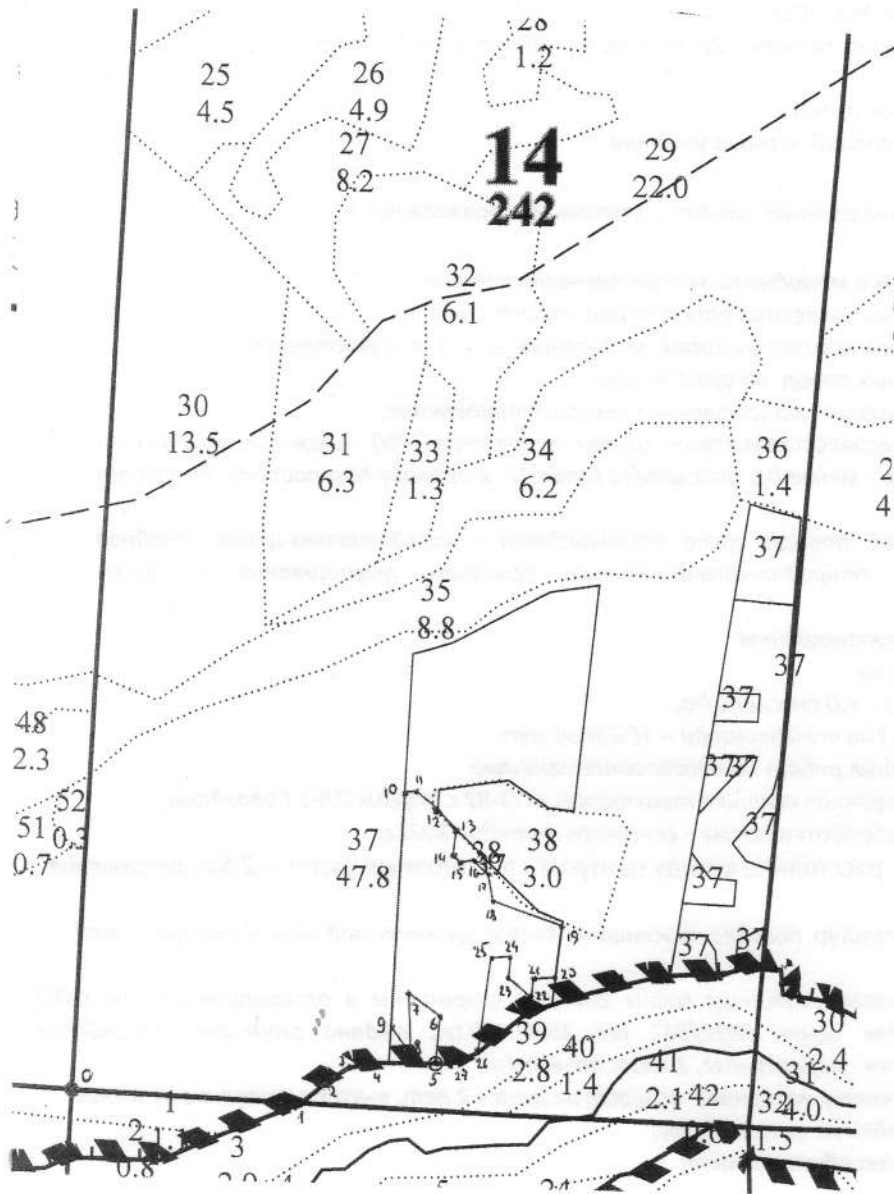
1. Чертеж-схема лесного участка участка;
2. Карточка обследования лесного участка;
3. Перечетная ведомость жизнеспособного подроста при обследовании участка лесовосстановления.

Чертеж участка (квартал 14, выдел 37, площадь 4.2 га)

Масштаб 1:10000

Геоданные

Номера точек	Направление, румбы, град.	Длина линий, м
Привязочный ход		
0-1	СВ:80	303
1-2	СВ:37	50
2-3	СВ:46	30
3-4	СВ:67	40
4-5	СВ:77	78
Основной ход		
5-6	СЗ:7	63
6-7	СЗВ:67	51
7-8	ЮВ:14	81
8-9	СЗ:47	45
9-10	СЗ:9	313
10-11	СВ:73	15
11-12	ЮВ:64	39
12-13	ЮВ:50	36
13-14	ЮВ:6	31
14-15	ЮВ:56	14
15-16	СВ:65	16
16-17	ЮВ:64	29
17-18	ЮВ:23	37
18-19	ЮВ:83	97
19-20	ЮВ:5	70
20-21	ЮЗ:73	29
21-22	ЮВ:7	25
22-23	СЗ:62	40
23-24	СЗ:6	29
24-25	ЮЗ:73	27
25-26	ЮВ:4	125
26-27	ЮЗ:51	40
27-5	ЮЗ:79	22



Каталог координат

Номера характерных точек	X	Y
Привязочный ход		
0	56.60455	46.82547
1	56.60441	46.83036
2	56.60463	46.83087
3	56.60484	46.83139
4	56.60502	46.83192
Основной ход		
5	56.60478	46.83347
6	56.60538	46.83359
7	56.60564	46.83294
8	56.60494	46.83290
9	56.60530	46.83252
10	56.60806	46.83285
11	56.60808	46.83308
12	56.60790	46.83364
13	56.60762	46.83386
14	56.60732	46.83391
15	56.60724	46.83399
16	56.60731	46.83432
17	56.60711	46.83461
18	56.60677	46.83470
19	56.60646	46.83618
20	56.60590	46.83619
21	56.60582	46.83573
22	56.60562	46.83564
23	56.60580	46.83519
24	56.60608	46.83527
25	56.60608	46.83482
26	56.60504	46.83456
27	56.60483	46.83380

Проект лесовосстановления составил: директор ООО «Венера»
 Проект лесовосстановления согласован:

должность

подпись

Замалеев Б.И.

25.08.2022г.
 ФИО дата

**Карточка обследования лесного участка
для выбора способа и технологии лесовосстановления**

Волжское лесничество

Визимьярское участковое лесничество

Квартал **14** выдел **37**

Площадь участка **4.2 га**

Категория лесного участка *вырубка 2021г.*

Исходный породный состав лесного участка *9С1Б*

Условия для работы техники

Количество пней *300 шт./га*, средняя высота пней - *22см*, средний диаметр пней - *26см*;

Состояние очистки от порубочных остатков *удовлетворительное*;

Захламленность *отсутствует*;

Доступность для работы техники – *доступно*.

Характеристика лесорастительных условий лесного участка

Рельеф *равнинный*;

Почва *супесчаная, влажная*, степень задернения *средняя*, степень минерализации, % –

Тип леса, ТЛУ – *Счер., АЗ; бонитет 1.*

Характеристика подроста целевых пород

Количество подроста главных пород *отсутствует*;

Возобновление сопутствующими древесными породами, нежелательными породами *отсутствует*.

Анализ результатов обследования

Лесной участок пригоден для искусственного лесовосстановления.

Предложения по разработке проекта лесовосстановления

Способ лесовосстановления *искусственное лесовосстановление (лесные культуры) на площади 4.2 га*;

Главная целевая порода *сосна обыкновенная*; схема смешения пород *С-С-С-С*;

Период лесовосстановления *09.2022г. - 10.2029г.*

Необходимость проведения предварительных и сопутствующих мероприятий

Противопожарные мероприятия - *устройство минерализованной полосы по периметру участка.*

Обследование провел *22.07.2022г.*

Зам. директора

Мастер (по специализации лесное хозяйство
и лесовосстановление)

Тухтаркин А.В.

Будалаев А.В.

Перечетная ведомость
жизнеспособного подроста при обследовании участка лесовосстановления
Волжское лесничество, Визимьярское участковое лесничество (кв. 14, выд. 37, площадь 4.2 га)

№ пробной площади	Размер пробной площади		Порода	Распределение подроста по высоте, шт.				Средняя высота, м	Средний возраст, лет
	м х м	кв.м.		мелкий (до 0,5м)	средний (0,51-1,5м)	крупный (более 1,5м)	итого		
1	5x2	10	сосна	-	-	-	-	-	-
2	5x2	10	- «» -	-	-	-	-	-	-
3	5x2	10	- «» -	-	-	-	-	-	-
4	5x2	10	- «» -	-	-	-	-	-	-
5	5x2	10	- «» -	-	-	-	-	-	-
6	5x2	10	- «» -	-	-	-	-	-	-
7	5x2	10	- «» -	-	-	-	-	-	-
8	5x2	10	- «» -	-	-	-	-	-	-
9	5x2	10	- «» -	-	-	-	-	-	-
10	5x2	10	- «» -	-	-	-	-	-	-
11	5x2	10	- «» -	-	-	-	-	-	-
12	5x2	10	- «» -	-	-	-	-	-	-
13	5x2	10	- «» -	-	-	-	-	-	-
14	5x2	10	- «» -	-	-	-	-	-	-
15	5x2	10	- «» -	-	-	-	-	-	-
16	5x2	10	- «» -	-	-	-	-	-	-
17	5x2	10	- «» -	-	-	-	-	-	-
18	5x2	10	- «» -	-	-	-	-	-	-
19	5x2	10	- «» -	-	-	-	-	-	-
20	5x2	10	- «» -	-	-	-	-	-	-
21	5x2	10	- «» -	-	-	-	-	-	-
22	5x2	10	- «» -	-	-	-	-	-	-
23	5x2	10	- «» -	-	-	-	-	-	-
24	5x2	10	- «» -	-	-	-	-	-	-
25	5x2	10	- «» -	-	-	-	-	-	-
26	5x2	10	- «» -	-	-	-	-	-	-
27	5x2	10	- «» -	-	-	-	-	-	-
28	5x2	10	- «» -	-	-	-	-	-	-
29	5x2	10	- «» -	-	-	-	-	-	-
30	5x2	10	- «» -	-	-	-	-	-	-
Всего на участке подроста главных (целевых) пород			сосна	-	-	-	-	-	-
Коэффициент перевода				0.5	0.8	1.0			
С учетом коэффициента перевода			сосна	-	-	-	-	-	-
Итого в пересчете на крупный подроста главных (целевых) пород, тыс.шт.			сосна	-	-	-	-	-	-

22.07.2022г.

Зам. директора



Тухтаркин А.В.