

ПРОЕКТ ЛЕСОВОССТАНОВЛЕНИЯ
Период лесовосстановления 09.2022г. - 10.2029г.

Характеристика местоположения лесного участка

Республика Марий Эл, Килемарский район

Волжское лесничество – филиал ГКУ РМЭ «Западное межрайонное управление лесами»

Визимьярское участковое лесничество

Арендатор ООО «Венера»

Целевое назначение лесов (категория защитных лесов) – эксплуатационные

Квартал 14 выдел 37 площадь лесного участка 3.2 га

Характеристика площади лесного участка

1. Категория лесного участка *вырубка 2021г.*;
2. Состояние очистки от порубочных остатков *удовлетворительное*;
3. Исходный породный состав лесного участка *9С1Б*;
4. Количество пней *300 шт./га*, средняя высота пней – *22см*, средний диаметр пней – *26см*;
5. Захламленность *отсутствует*;
6. Категория доступности для техники *доступно*.

Характеристика лесорастительных условий лесного участка

7. Рельеф *равнинный*;
8. Почва *супесчаная, влажная*; степень задернения *средняя*; степень минерализации, % -
9. Тип леса, ТЛУ – *Счер., АЗ; бонитет 1.*

Характеристика имеющегося подроста и молодняка лесных древесных пород

10. Наличие подроста и молодняка лесных древесных пород *отсутствует*;
11. Наличие возобновления сопутствующих древесных пород, кустарника, шт./га *отсутствует*;
12. Наличие возобновления нежелательных пород *отсутствует*.

Проектируемый способ лесовосстановления *искусственное лесовосстановление*;

Обоснование проектируемого способа лесовосстановления *группа типов леса (ТЛУ) - влажные, количество жизнеспособного подроста и молодняка - менее 0,5 тыс.шт/га (прил.17 к приказу Минприроды России от 04.12.2020г. № 1014)*;

Обоснование главной лесной древесной породы *сосна обыкновенная – хозяйственно-ценная хвойная древесная порода, соответствует природно-климатическим условиям выращивания и целям лесовосстановления.*

Проектируемый объем работ лесовосстановления

13. Площадь лесовосстановления - *3.2 га*;
14. Количество растений (сосны обыкновенной) - *4,0 тыс.шт./га*;
15. Количество растений (сосны обыкновенной) на всей площади – *13 тыс.шт.*

Сроки и технология (методы) выполнения работ по лесовосстановлению

16. Способ обработки почвы *механизованная вспашка трактором МТЗ-82 с плугом ПЛ-1 бороздами*, глубина обработки почвы - *15см*, время обработки почвы – *сентябрь-октябрь 2022г.*;
17. Схема размещения посадочных мест: расстояние между центрами посадочных рядов – *2.5м*, расстояние в рядах – *1.0 м*;
18. Метод и способ создания лесных культур *посадка саженцами сосны вручную под меч Колесова – май 2023г.*;
19. Характеристика посадочного материала *саженцы сосны 2-летки, выращены в открытом грунте ООО «Венера» (удостоверение о качестве семян №12/942 от 26.02.2021г., выдано отделом «Марийская лесосеменная станция»); категория семян - нормальные, 1 класс качества*);
20. Требования к используемому посадочному материалу *возраст не менее 2 лет, высота стволика не менее 12см; диаметр стволика у корневой шейки не менее 2.0 мм*;
21. Видовой состав древесных пород *сосна обыкновенная*;
22. Схема смешения пород *С-С-С*;
23. Виды и способы ухода за лесными культурами, их кратность:
1-й год - *агротехнический 2-кратный ручной уход (оправка растений от повреждения снегом, заноса песком, размыва почвы, рыхление почвы с одновременным уничтожением травянистой растительности в рядах культур и междурядах - при необходимости; дополнение по результатам инвентаризации*;
- 2-й год - *агротехнический 2-кратный ручной уход (оправка растений от повреждения снегом, рыхление почвы с одновременным уничтожением травянистой и древесной растительности в рядах культур и междурядах) - при необходимости*;
- 3-й год - *агротехнический 1-кратный ручной уход (уничтожение нежелательной древесной растительности) - при необходимости*;
- Проведение лесоводственных уходов *(уничтожение нежелательной древесной растительности) в последующие годы – по мере необходимости*;

24. Противопожарные мероприятия - *устройство минерализованной полосы по периметру участка.*

Требования к молоднякам, площади которых подлежат отнесению к землям, на которых расположены леса для признания работ по лесовосстановлению завершенными

Возраст (год) отнесения к землям, на которых расположены леса - *7 лет (2029 г.)*;

Количество деревьев главной лесной древесной породы не менее *2.0 тыс.шт./га*;

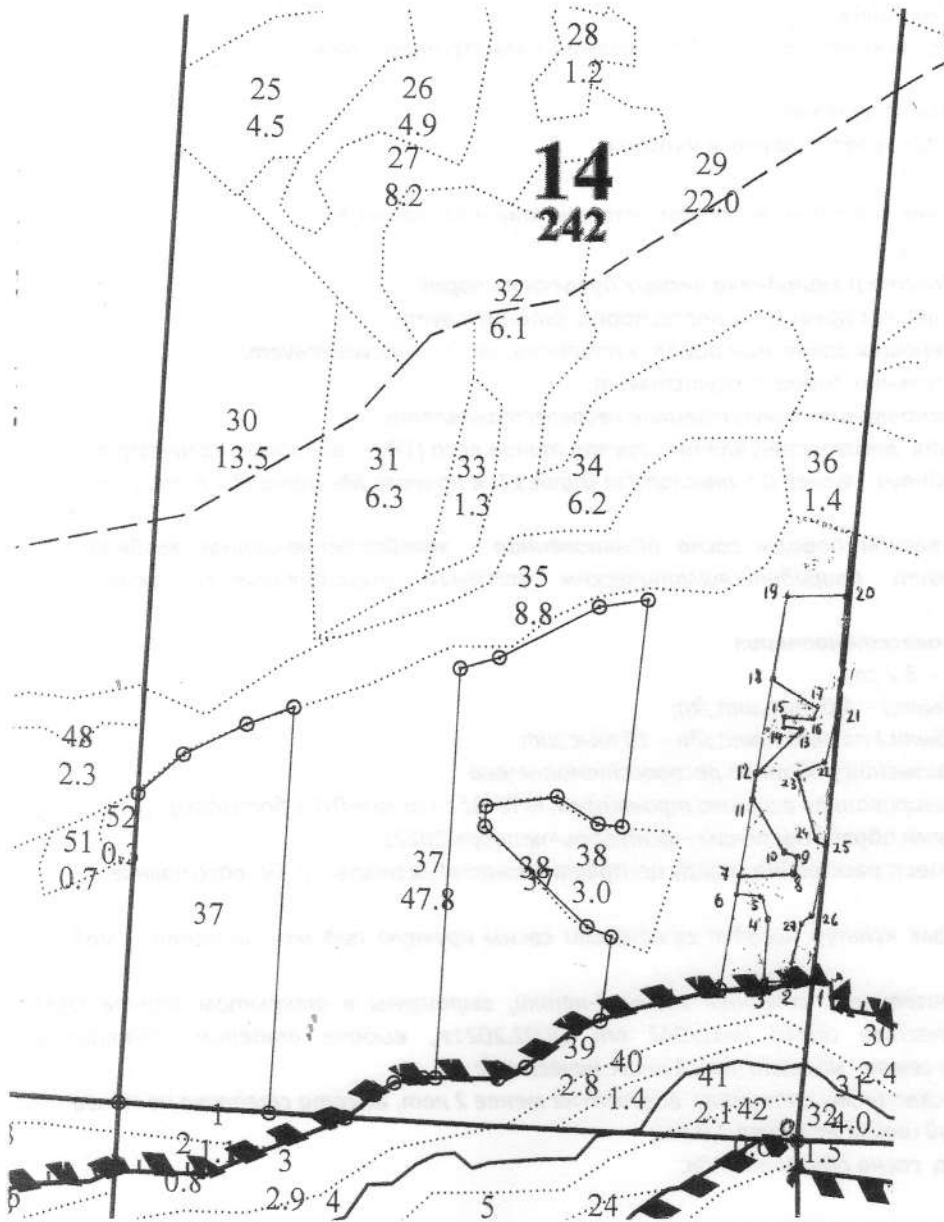
Средняя высота деревьев главной породы не менее 1.2м;
 26. Безопасные способы выполнения работ *соблюдение правил ТБ.*

К Проекту прилагаются:

1. Чертеж-схема лесного участка участка;
2. Карточка обследования лесного участка;
3. Перечетная ведомость жизнеспособного подроста при обследовании участка лесовосстановления.

Чертеж участка (квартал 14, выдел 37, площадь 3.2 га)

Масштаб 1:10000



Геоданные

Номера точек	Направление, румбы, град.	Длина линий, м
Привязочный ход		
0-1	СЗ:10	220
1-2	ЮЗ:63	34
Основной ход		
2-3	ЮЗ:72	32
3-4	СЗ:11	81
4-5	СЗ:29	36
5-6	ЮЗ:80	35
6-7	СЗ:6	23
7-8	СВ:72	74
8-9	СЗ:6	23
9-10	СЗ:86	20
10-11	СЗ:44	87
11-12	СЗ:6	27
12-13	СВ:30	86
13-14	ЮЗ:85	25
14-15	СЗ:3	13
15-16	СВ:83	36
16-17	СВ:12	16
17-18	СЗ:72	71
18-19	СЗ:6	112
19-20	СВ:74	82
20-21	ЮВ:10	144
21-22	ЮВ:2	79
22-23	ЮЗ:55	38
23-24	ЮВ:30	97
24-25	СВ:87	15
25-26	ЮВ:4	94
26-27	ЮЗ:34	20
27-2	ЮВ:3	80

Каталог координат

Номера характерных точек	X	Y
Привязочный ход		
0		
1	56.606031	46.841359
Основной ход		
2	56.605936	46.840846
3	56.605909	46.840305
4	56.606621	46.840357
5	56.606925	46.840234
6	56.606954	46.839530
7	56.607153	46.839578
8	56.607219	46.840844
9	56.607401	46.840832
10	56.607603	46.840302
11	56.608137	46.839830
12	56.608376	46.839865
13	56.608910	46.840836
14	56.608960	46.840422
15	56.609086	46.840486
16	56.609046	46.841057
17	56.609154	46.841138
18	56.609488	46.840096
19	56.610515	46.840424
20	56.610508	46.841633
21	56.609281	46.841485
22	56.608543	46.841186
23	56.608439	46.840589
24	56.607604	46.841073
25	56.607568	46.841373
26	56.606743	46.841116
27	56.606620	46.840899

Проект лесовосстановления составил: директор ООО «Венера»
 Проект лесовосстановления согласован:

Замалева Б.И.

25.08.2022г.

**Карточка обследования лесного участка
для выбора способа и технологии лесовосстановления**

Волжское лесничество

Визимьярское участковое лесничество

Квартал **14** выдел **37**

Площадь участка **3.2 га**

Категория лесного участка *вырубка 2021г.*

Исходный породный состав лесного участка **9С1Б**

Условия для работы техники

Количество пней **300 шт./га**, средняя высота пней - **22см**, средний диаметр пней - **26см**;

Состояние очистки от порубочных остатков **удовлетворительное**;

Захламленность **отсутствует**;

Доступность для работы техники – **доступно**.

Характеристика лесорастительных условий лесного участка

Рельеф **равнинный**;

Почва **супесчаная, влажная**, степень задернения **средняя**, степень минерализации, % –

Тип леса, ТЛУ – **Счер., АЗ; бонитет 1.**

Характеристика подроста целевых пород

Количество подроста главных пород **отсутствует**;

Возобновление сопутствующими древесными породами, нежелательными породами **отсутствует**.

Анализ результатов обследования

Лесной участок **пригоден для искусственного лесовосстановления**.

Предложения по разработке проекта лесовосстановления

Способ лесовосстановления **искусственное лесовосстановление (лесные культуры) на площади 4.2 га**;

Главная целевая порода **сосна обыкновенная**; схема смешения пород **С-С-С-С**;

Период лесовосстановления **09.2022г.- 10.2029г.**

Необходимость проведения предварительных и сопутствующих мероприятий

Противопожарные мероприятия - **устройство минерализованной полосы по периметру участка**.

Обследование провел **18.07.2022г.**

Зам. директора

Мастер (по специализации лесное хозяйство
и лесовосстановление)



Тухтаркин А.В.

Будалаев А.В.

**Карточка обследования лесного участка
для выбора способа и технологии лесовосстановления**

Волжское лесничество

Визимьярское участковое лесничество

Квартал **14** выдел **37**

Площадь участка **3.2 га**

Категория лесного участка *вырубка 2021г.*

Исходный породный состав лесного участка *9С1Б*

Условия для работы техники

Количество пней *300 шт./га*, средняя высота пней - *22см*, средний диаметр пней - *26см*;

Состояние очистки от порубочных остатков *удовлетворительное*;

Захламленность *отсутствует*;

Доступность для работы техники – *доступно*.

Характеристика лесорастительных условий лесного участка

Рельеф *равнинный*;

Почва *супесчаная, влажная*, степень задернения *средняя*, степень минерализации, % –

Тип леса, ТЛУ – *Счер., АЗ; бонитет 1.*

Характеристика подроста целевых пород

Количество подроста главных пород *отсутствует*;

Возобновление сопутствующими древесными породами, нежелательными породами *отсутствует*.

Анализ результатов обследования

Лесной участок *пригоден для искусственного лесовосстановления.*

Предложения по разработке проекта лесовосстановления

Способ лесовосстановления *искусственное лесовосстановление (лесные культуры) на площади 4.2 га*;

Главная целевая порода *сосна обыкновенная*; схема смешения пород *С-С-С*;

Период лесовосстановления *09.2022г.- 10.2029г.*

Необходимость проведения предварительных и сопутствующих мероприятий

Противопожарные мероприятия - *устройство минерализованной полосы по периметру участка.*

Обследование провел 18.07.2022г.

Зам. директора

Мастер (по специализации лесное хозяйство
и лесовосстановление)



Тухтаркин А.В.

Будалаев А.В.