

ПРОЕКТ ЛЕСОВОССТАНОВЛЕНИЯ
Период лесовосстановления 09.2022г. - 10.2029г.

Характеристика местоположения лесного участка

Республика Марий Эл, Килемарский район

Волжское лесничество – филиал ГКУ РМЭ «Западное межрайонное управление лесами»

Визимьярское участковое лесничество

Арендатор ООО «Венера»

Целевое назначение лесов (категория защитных лесов) – эксплуатационные

Квартал 26 выдел 7 площадь лесного участка 3.8 га

Характеристика площади лесного участка

1. Категория лесного участка *вырубка 2022г.*;
2. Состояние очистки от порубочных остатков *удовлетворительное*;
3. Исходный породный состав лесного участка *БС4Б*;
4. Количество пней *300 шт./га*, средняя высота пней – *22см*, средний диаметр пней – *26см*;
5. Захламленность *отсутствует*;
6. Категория доступности для техники *доступно*.

Характеристика лесорастительных условий лесного участка

7. Рельеф *равнинный*;
8. Почва *супесчаная, влажная*; степень задернения *средняя*; степень минерализации, % -
9. Тип леса, ТЛУ – *Счер., А3; бонитет 1*.

Характеристика имеющегося подроста и молодняка лесных древесных пород

10. Наличие подроста и молодняка лесных древесных пород *отсутствует*;
11. Наличие возобновления сопутствующих древесных пород, кустарника, шт./га *отсутствует*;
12. Наличие возобновления нежелательных пород *отсутствует*.

Проектируемый способ лесовосстановления *искусственное лесовосстановление*;

Обоснование проектируемого способа лесовосстановления *группа типов леса (ТЛУ) - влажные, количество жизнеспособного подроста и молодняка - менее 0,5 тыс.шт/га (прил.17 к приказу Минприроды России от 04.12.2020г. № 1014)*;

Обоснование главной лесной древесной породы *сосна обыкновенная – хозяйственно-ценная хвойная древесная порода, соответствует природно-климатическим условиям выращивания и целям лесовосстановления*.

Проектируемый объем работ лесовосстановления

13. Площадь лесовосстановления – *3.8 га*;
14. Количество растений (сосны обыкновенной) – *3.3 тыс.шт./га*;
15. Количество растений (сосны обыкновенной) на всей площади – *12.5 тыс.шт.*

Сроки и технология (методы) выполнения работ по лесовосстановлению

16. Способ обработки почвы *механизированная вспашка трактором МТЗ-82 с плугом ПЛ-1 бороздами*, глубина обработки почвы – *15см*, время обработки почвы – *сентябрь-октябрь 2022г.*;
 17. Схема размещения посадочных мест: расстояние между центрами посадочных рядов – *2.5м*, расстояние в рядах – *1.2 м*;
 18. Метод и способ создания лесных культур *посадка сеянцами сосны ЗКС вручную посадочной трубой Pottiputki – май 2023г.*;
 19. Характеристика посадочного материала *сеянцами сосны 1-летки ЗКС, выращены в закрытом грунте ООО «Венера» (удостоверение о качестве семян №12/942 от 26.02.2021г., выдано отделом «Марийская лесосеменная станция»; категория семян - нормальные, 1 класс качества)*;
 20. Требования к используемому посадочному материалу *возраст от 1-го до 2-х лет, высота стволика не менее 8 см; диаметр стволика у корневой шейки не менее 2.0 мм*;
 21. Видовой состав древесных пород *сосна обыкновенная*;
 22. Схема смешения пород *С-С-С-С*;
 23. Виды и способы ухода за лесными культурами, их кратность:
1-й год - *агротехнический 2-кратный ручной уход (оправка растений от повреждения снегом, заноса песком, размыва почвы, рыхление почвы с одновременным уничтожением травянистой растительности в рядах культур и междурядьях - при необходимости; дополнение по результатам инвентаризации)*;
2-й год - *агротехнический 2-кратный ручной уход (оправка растений от повреждения снегом, рыхление почвы с одновременным уничтожением травянистой и древесной растительности в рядах культур и междурядьях) - при необходимости*;
 - 3-й год - *агротехнический 1-кратный ручной уход (уничтожение нежелательной древесной растительности) - при необходимости*;
- Проведение лесоводственных уходов (уничтожение нежелательной древесной растительности) в последующие годы – по мере необходимости*;
24. Противопожарные мероприятия - *устройство минерализованной полосы по периметру участка*.

Требования к молоднякам, площади которых подлежат отнесению к землям, на которых расположены леса для признания работ по лесовосстановлению завершенными

Возраст (год) отнесения к землям, на которых расположены леса - *7 лет (2029 г.)*;

Количество деревьев главной лесной древесной породы не менее *2.0 тыс.шт./га*;

Средняя высота деревьев главной породы не менее 1.2м;

26. Безопасные способы выполнения работ *соблюдение правил ТБ.*

К Проекту прилагаются:

1. Чертеж-схема лесного участка участка;
2. Карточка обследования лесного участка;
3. Перечетная ведомость жизнеспособного подроста при обследовании участка лесовосстановления.

Чертеж участка (квартал 26, выдел 7, площадь 3.8 га)

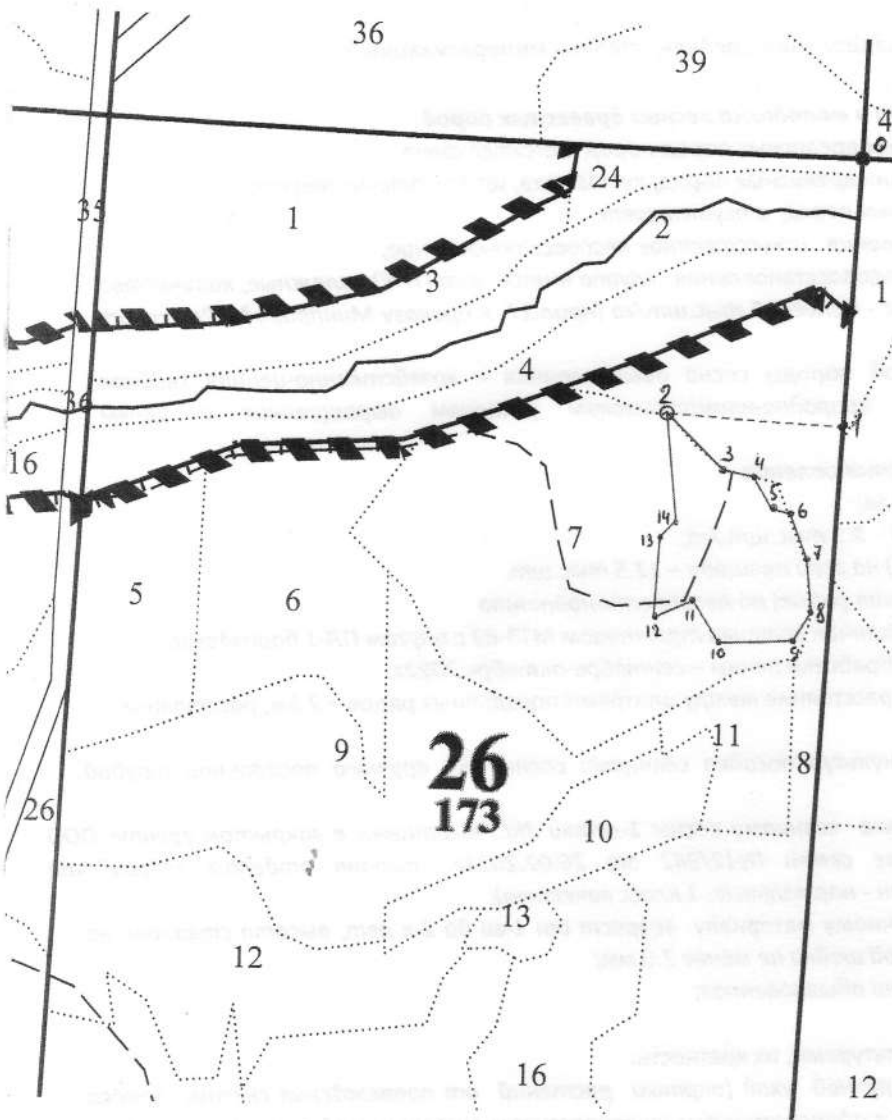
Масштаб 1:10000

Геоданные

Номера точек	Направление, румбы, град.	Длина линий, м
Привязочный ход		
0-1	ЮВ:9	359
1-2	ЮЗ:81	231
Основной ход		
2-3	ЮВ:58	105
3-4	СВ:88	41
4-5	ЮВ:43	49
5-6	ЮВ:87	25
6-7	ЮВ:33	64
7-8	ЮВ:18	70
8-9	ЮЗ:20	44
9-10	ЮЗ:75	98
10-11	СЗ:45	64
11-12	ЮЗ:53	56
12-13	СЗ:9	106
13-14	СВ:30	31
14-2	СЗ:18	142

Каталог координат

Номера характерных точек	X	Y
Привязочный ход		
0	56.60321	46.87595
1	56.59989	46.87565
Основной ход		
2	56.59975	46.87192
3	56.59913	46.87312
4	56.59900	46.87378
5	56.59861	46.87418
6	56.59854	46.87460
7	56.59801	46.87495
8	56.59737	46.87502
9	56.59704	46.87465
10	56.59707	46.87306
11	56.59753	46.87250
12	56.59731	46.87167
13	56.59827	46.87180
14	56.59845	46.87218



Проект лесовосстановления составил: директор ООО «Венера»

Проект лесовосстановления согласован:

должность

подпись

Замалеев Б.И.

25.08.2022г.

ФИО

дата

**Карточка обследования лесного участка
для выбора способа и технологии лесовосстановления**

Волжское лесничество

Визимьярское участковое лесничество

Квартал **26** выдел **7**

Площадь участка **3.8 га**

Категория лесного участка *вырубка 2022г.*

Исходный породный состав лесного участка **6С4Б**

Условия для работы техники

Количество пней **300 шт./га**, средняя высота пней - **22см**, средний диаметр пней - **26см**;

Состояние очистки от порубочных остатков *удовлетворительное*;

Захламленность *отсутствует*;

Доступность для работы техники – *доступно*.

Характеристика лесорастительных условий лесного участка

Рельеф *равнинный*;

Почва *супесчаная, влажная*, степень задернения *средняя*, степень минерализации, % –

Тип леса, ТЛУ – *Счер., АЗ; бонитет 1.*

Характеристика подроста целевых пород

Количество подроста главных пород *отсутствует*;

Возобновление сопутствующими древесными породами, нежелательными породами *отсутствует*.

Анализ результатов обследования

Лесной участок пригоден для искусственного лесовосстановления.

Предложения по разработке проекта лесовосстановления

Способ лесовосстановления *искусственное лесовосстановление (лесные культуры) на площади 3.8 га*;

Главная целевая порода *сосна обыкновенная*; схема смешения пород *С-С-С-С*;

Период лесовосстановления *09.2022г.- 10.2029г.*

Необходимость проведения предварительных и сопутствующих мероприятий

Противопожарные мероприятия - *устройство минерализованной полосы по периметру участка.*

Обследование провел 15.07.2022г.

Зам. директора

Мастер (по специализации лесное хозяйство
и лесовосстановление)



Тухтаркин А.В.

Будалаев А.В.

Перечетная ведомость
жизнеспособного подроста при обследовании участка лесовосстановления
Волжское лесничество, Визимьярское участковое лесничество (кв. 26, выд. 7, площадь 3.8 га)

№ пробной площади	Размер пробной площади		Порода	Распределение подроста по высоте, шт.				Средняя высота, м	Средний возраст, лет
	м х м	кв.м.		мелкий (до 0,5м)	средний (0,51-1,5м)	крупный (более 1,5м)	итого		
1	5x2	10	сосна	-	-	-	-	-	-
2	5x2	10	- «» -	-	-	-	-	-	-
3	5x2	10	- «» -	-	-	-	-	-	-
4	5x2	10	- «» -	-	-	-	-	-	-
5	5x2	10	- «» -	-	-	-	-	-	-
6	5x2	10	- «» -	-	-	-	-	-	-
7	5x2	10	- «» -	-	-	-	-	-	-
8	5x2	10	- «» -	-	-	-	-	-	-
9	5x2	10	- «» -	-	-	-	-	-	-
10	5x2	10	- «» -	-	-	-	-	-	-
11	5x2	10	- «» -	-	-	-	-	-	-
12	5x2	10	- «» -	-	-	-	-	-	-
13	5x2	10	- «» -	-	-	-	-	-	-
14	5x2	10	- «» -	-	-	-	-	-	-
15	5x2	10	- «» -	-	-	-	-	-	-
16	5x2	10	- «» -	-	-	-	-	-	-
17	5x2	10	- «» -	-	-	-	-	-	-
18	5x2	10	- «» -	-	-	-	-	-	-
19	5x2	10	- «» -	-	-	-	-	-	-
20	5x2	10	- «» -	-	-	-	-	-	-
21	5x2	10	- «» -	-	-	-	-	-	-
22	5x2	10	- «» -	-	-	-	-	-	-
23	5x2	10	- «» -	-	-	-	-	-	-
24	5x2	10	- «» -	-	-	-	-	-	-
25	5x2	10	- «» -	-	-	-	-	-	-
26	5x2	10	- «» -	-	-	-	-	-	-
27	5x2	10	- «» -	-	-	-	-	-	-
28	5x2	10	- «» -	-	-	-	-	-	-
29	5x2	10	- «» -	-	-	-	-	-	-
30	5x2	10	- «» -	-	-	-	-	-	-
Всего на участке подроста главных (целевых) пород			сосна	-	-	-	-	-	-
Коэффициент перевода				0.5	0.8	1.0			
С учетом коэффициента перевода			сосна	-	-	-	-	-	-
Итого в пересчете на крупный подрост главных (целевых) пород, тыс.шт.			сосна	-	-	-	-	-	-

15.07.2022г.

Зам. директора



Тухтаркин А.В.