

ПРОЕКТ ЛЕСОВОССТАНОВЛЕНИЯ

10.2022-10.2029

Период лесовосстановления начало, окончание (месяц, год)

1. Характеристика местоположения лесного участка

Арендатор лесного участка	ООО «Кундыш»
Лесничество	Килемарское
Участковое лесничество	Кундышское
Лесной участок	
№ квартала	58
№ выдела	24,25
Площадь лесного участка, га	5,9

2. Характеристика лесорастительных условий лесного участка

Тип леса	Елпк	
ТЛУ	С2	
Рельеф	Ровный	
Гидрологические условия	Свежие суглинистые почвы без переувлажнения	
Почва	Тип, механический состав, влажность	Сильно и среднеподзолистая
	Поврежденность почвы участка (степень)	-

3. Характеристика площадей лесного участка (нужное отметить)

Вырубка	2021 г
Гарь	-
Прогалина	-
Иные не занятые лесными насаждениями или пригодные для лесовосстановления земли	-

4. Характеристика имеющегося подроста и молодняка лесных древесных пород

Состав пород	-	
Средний возраст, лет	-	
Средняя высота, м	-	
Количество деревьев и кустарников на единице площади лесного участка, тыс.шт/га	-	
Состояние лесных насаждений и их оценка	Жизнеспособность подроста	-
	Категория густоты	-
	Распределение по площади	-

5. Проектируемый способ лесовосстановления – искусственное лесовосстановление

6. Обоснование проектируемого способа лесовосстановления, главных (ой) лесных(ой) древесных (ой) пород(ы), породного состава восстанавливаемых лесов, с учетом особенностей производства работ в различных категориях защитных лесов и особо защитных участках лесов

Обоснование проектируемого способа лесовосстановления	Отсутствие жизнеспособного подроста и молодняка главных лесных древесных пород
Обоснование главных (ой) лесных (ой) древесных (ой) пород(ы)	В соответствии с природно-климатическими условиями и типом лесорастительных условий
Сопутствующие лесные древесные и кустарниковые породы	-
Обоснование породного состава восстанавливаемых лесов	В соответствии с целями лесовосстановления, природно-климатическими и лесорастительными свойствами почвы
Схема смешения древесных и кустарниковых пород (для искусственного и комбинированного лесовосстановления)	С-С-С

7. Сроки и технологии (методы) выполнения работ по лесовосстановлению

Искусственное и комбинированное лесовосстановление:

Метод создания (посадка/ посев (месяц, год))		Ручная посадка семян под меч Колесова, весна 2023 г
Расчистка участка и подготовка участка		Осень 2022 г
Способы и сроки обработки почвы, применяемые машины и оборудование		Бороздами, осень 2022 г, ТДТ-55+МРП-2
Используемый посадочный материал		Сеянцы сосны обыкновенной с открытой корневой системой
Схема размещения посадочных (посевных) мест в ряду междурядье, м		4,5x0,7
Видовой состав культивируемых пород, ед	Главная (ые)	Сосна обыкновенная
	Сопутствующая (ие)	-
Густота посадки (посева), в т.ч. по породам, тыс.шт/га		3,175- Сосна обыкновенная
Виды и способы ухода за лесными культурами, их кратность (агротехнический, лесоводственные уходы, дополнение и др.)	1-й год	2х- кратный агротехнический уход
	2-й год	2-кратный агротехнический уход + дополнение лесных культур*
	3-й год	1-кратный агротехнический уход + дополнение лесных культур*
	4-й год	1-кратный агротехнический уход
	5-й год	-
	6-й год	Лесоводственный уход**
	7-й год	-
Технология агротехнических уходов		Рыхление почвы с одновременным уничтожением травянистой и древесно-кустарниковой растительности, мотокусторез
Технология лесоводственных уходов		Уничтожение нежелательной древесно-кустарниковой растительности, мотокусторез, бензопила
Борьба с вредителями, болезнями леса		-
Противопожарные мероприятия		-
Иные мероприятия (огораживание и др.)		-

Примечание:

*- процент дополнения по результатам осенней инвентаризации лесных культур;

**- лесоводственный уход проводится по необходимости.

8. Требования к используемому для лесовосстановления посадочному материалу

Древесная порода	Возраст не менее, лет	Диаметр стволика у корневой шейки не менее, мм	Высота стволика не менее, см
Сосна обыкновенная	2	2,0	12

9. Требования к молоднякам, площади которых подлежат отнесению к землям, на которых расположены леса, для признания работ по лесовосстановлению завершёнными

Возраст не менее, лет	Количество деревьев главных лесных древесных пород не менее, тыс.шт на 1 га	Средняя высота деревьев главных пород не менее, м
7	2,0	1,2

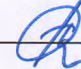
10. Объём работ по лесовосстановлению

Площадь лесовосстановления, га	5,9
--------------------------------	-----

К Проекту прилагаются:

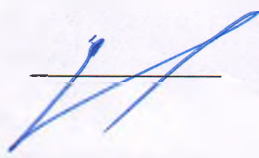
1. Карточка обследования лесного участка
2. Перечётная ведомость жизнеспособного подроста при обследовании участка лесовосстановления
3. Чертеж (схема) участка.

Проект лесовосстановления составил:

« 12 » 08 2022г. инженер ЛХ ООО «Кундыш» Смирнова Н.П. 

дата должность подпись Ф.И.О

Проект лесовосстановления согласован:

« 12 » 08 2022г. директор ООО «Кундыш» Егошин С.В. 

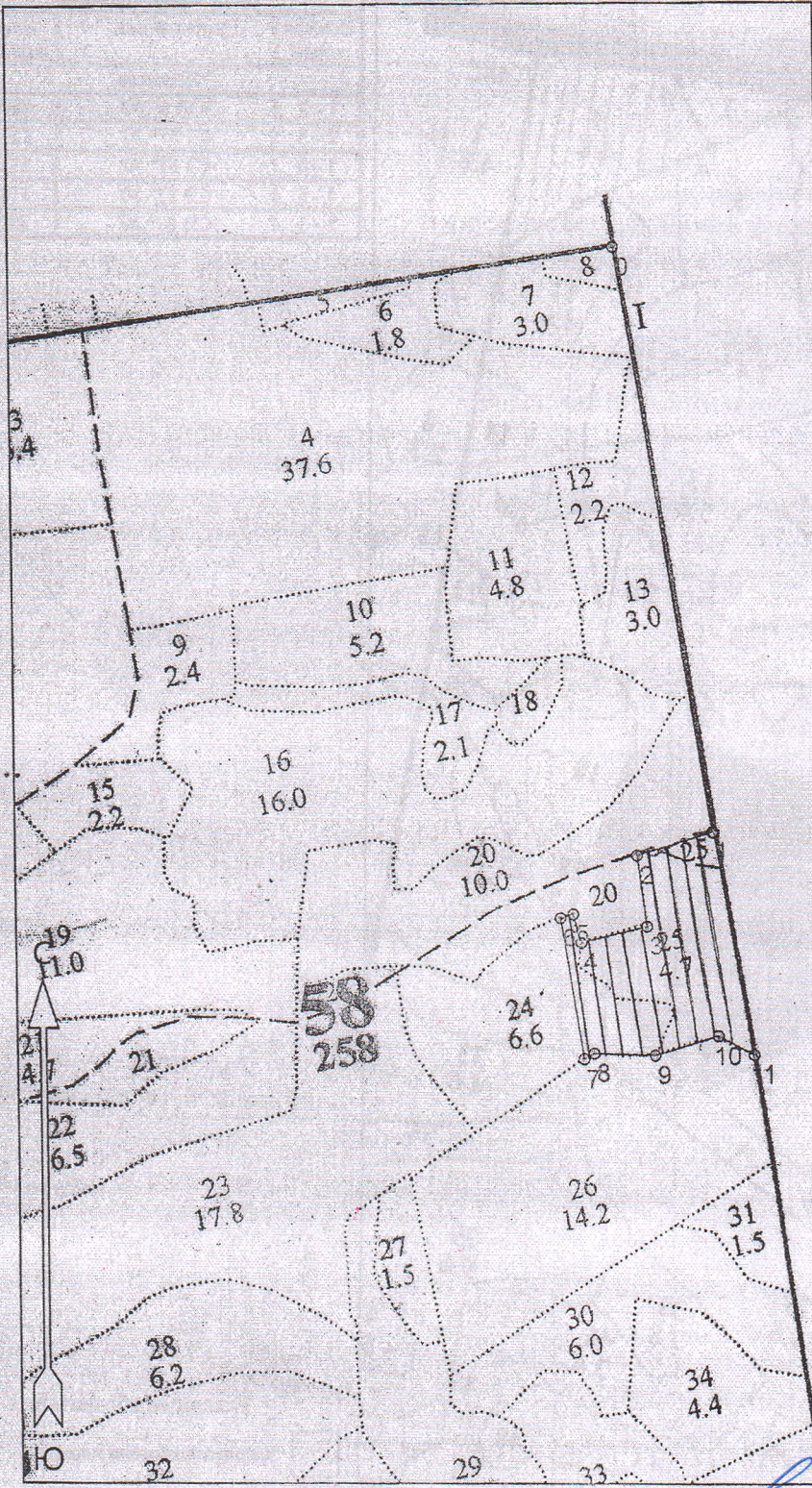
дата должность подпись Ф.И.О

Субъект Российской Федерации: Республика Марий Эл
 Лесной район: Хвойно-широколиственных (смешанных) лесов европейской части РФ
 Лесничество: Килемарское
 Участковое лесничество: Кундышское

Чертеж участка к проекту
 искусственного лесовосстановления


№ квартала 58 № выдела 24, 25
 Площадь участка 5.9 га

Масштаб 1 : 10000



Экспликация объекта		
Номера точек	Румбы линий, °	Длина линий, м
Привязка		
0 - 1	ЮВ 9° 00'	869.0
Лесосека		
1 - 2	ЮЗ 73° 00'	117.0
2 - 3	ЮВ 7° 00'	106.0
3 - 4	ЮЗ 76° 00'	100.0
4 - 5	СЗ 15° 00'	44.0
5 - 6	ЮЗ 72° 30'	20.0
6 - 7	ЮВ 9° 00'	210.0
7 - 8	СВ 61° 30'	17.0
8 - 9	ЮВ 88° 00'	90.0
9 - 10	СВ 73° 30'	98.0
10 - 11	ЮВ 62° 00'	59.0
11 - 1	СЗ 9° 30'	332.0

Условные обозначения

 Эксплуатационная площадь

Чертил: арендатор ООО "Кундыш"


 подпись

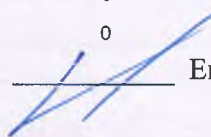
Егошин С.В.
 Ф.И.О.

**Перечетная ведомость жизнеспособного подроста и молодняка
при обследовании участка № ___/2022 год лесовосстановления**

Лесничество Килемарское уч. Лесничество Кундышское
 квартал 58 выдел 24,25
 Площадь 5,9 га Порода

№ п/п	Мелкий (до 0,5 м)			Средний (0,51-1,5 м)			Крупный (свыше 1,5 м)			№ п/п	Мелкий (до 0,5 м)			Средний (0,51-1,5 м)			Крупный (свыше 1,5 м)		
	Е	Б	Лп	Е	Б	Лп	Е	Б	Лп		Е	Б	Лп	Е	Б	Лп	Е	Б	Лп
1										26									
2										27									
3										28									
4										29									
5										30									
6										31									
7										32									
8										33									
9										34									
10										35									
11										36									
12										37									
13										38									
14										39									
15										40									
16										41									
17										42									
18										43									
19										44									
20										45									
21										46									
22										47									
23										48									
24										49									
25										50									
	0	0	0	0	0	0	0	0	0		0	0	0	0	0	0	0	0	0
Всего по участку подроста	0	0	0	0	0	0	0	0	0		0	0	0	0	0	0	0	0	0
Коэффициент перевода	0,5	0,5	0,5	0,8	0,8	0,8	1	1	1										
С учетом коэффициента	0	0	0	0	0	0	0	0	0		0	0	0	0	0	0	0	0	0

Количество подроста на 1 га	0	Е	0
в т.ч по породам Е	0	Лп	0
Лп	0	Б	0
Б	0		

Перечетную ведомость составил :  Егошин С.В.