

ООО «АМ «Мой город»

**ГЕНЕРАЛЬНЫЙ ПЛАН**  
**ОЗЕРКИНСКОГО СЕЛЬСКОГО ПОСЕЛЕНИЯ**  
**ГОРНОМАРИЙСКОГО РАЙОНА**  
**РЕСПУБЛИКИ МАРИЙ ЭЛ**

**Сведения о границах населенных пунктов  
(в том числе границах образуемых населенных  
пунктов), входящих в состав поселения**

Обозначение 39/2021

Чебоксары, февр. 2023 г.

## Сведения о границах д. Апаево

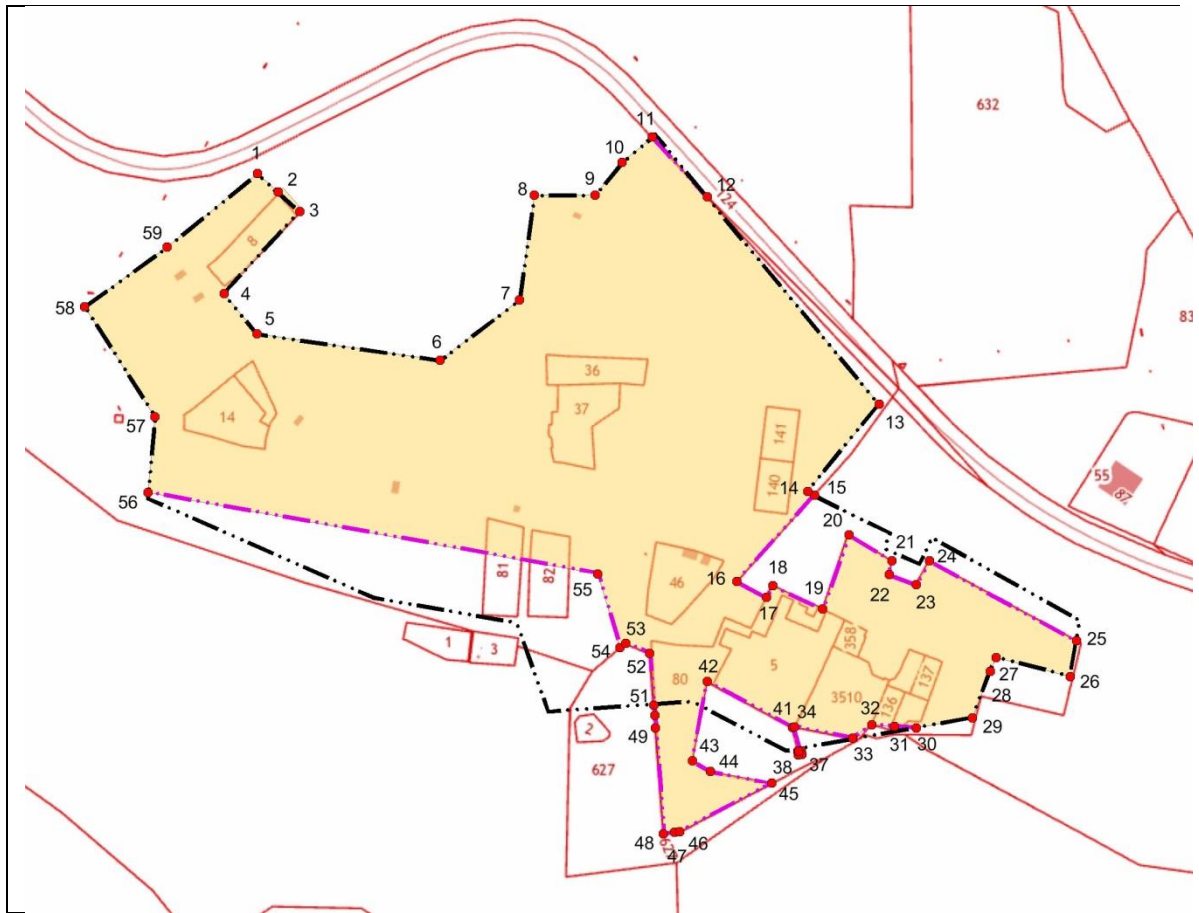


Рис. № 1. Графическое описание местоположения границ д. Апаево

Таблица № 1

### Перечень координат характерных точек границ д. Апаево в системе координат EPSG:3857

№ точки	Координаты, deg	
	X	Y
<b>1</b>	<b>2</b>	<b>3</b>
1	46,48825177	56,38475234
2	46,48857793	56,38458932
3	46,48891093	56,38442290
4	46,48773625	56,38371477
5	46,48824637	56,38336887
6	46,49110656	56,38314176
7	46,49234136	56,38365917
8	46,49256708	56,38456560
9	46,49352144	56,38456450
10	46,49394120	56,38484562
11	46,49441028	56,38506774

Окончание таблицы № 1

1	2	3
12	46,49527248	56,38455175
13	46,49795556	56,38276357
14	46,49684280	56,38200788
15	46,49694828	56,38197878
16	46,49573724	56,38123333
17	46,49620200	56,38109759
18	46,49629740	56,38119646
19	46,49707572	56,38099734
20	46,49748468	56,38163775
21	46,49816004	56,38141132
22	46,49811936	56,38129502
23	46,49853768	56,38120602
24	46,49874756	56,38141142
25	46,50103968	56,38072616
26	46,50094104	56,38041272
27	46,49978292	56,38057717
28	46,49969688	56,38045697
29	46,49941176	56,38005972
30	46,49854236	56,37997301
31	46,49820288	56,37998497
32	46,49784828	56,37999693
33	46,49755272	56,37988192
34	46,49663724	56,37998059
35	46,49673840	56,37977289
36	46,49674992	56,37977359
37	46,49675496	56,37974120
38	46,49669916	56,37973821
39	46,49669448	56,37977060
40	46,49670600	56,37977120
41	46,49660628	56,37997531
42	46,49527752	56,38037146
43	46,49504424	56,37968858
44	46,49532540	56,37959449
45	46,49628912	56,37949682
46	46,49485164	56,37907514
47	46,49477100	56,37906936
48	46,49459784	56,37905581
49	46,49447220	56,37997092
50	46,49445708	56,38007965
51	46,49444484	56,38016516
52	46,49438148	56,38061494
53	46,49400492	56,38070194
54	46,49391780	56,38066168
55	46,49356896	56,38129990
56	46,48654933	56,38199891
57	46,48665193	56,38265076
58	46,48555537	56,38360186
59	46,48684129	56,38411547
1	46,48825177	56,38475234

## Сведения о границах д. Ахперка

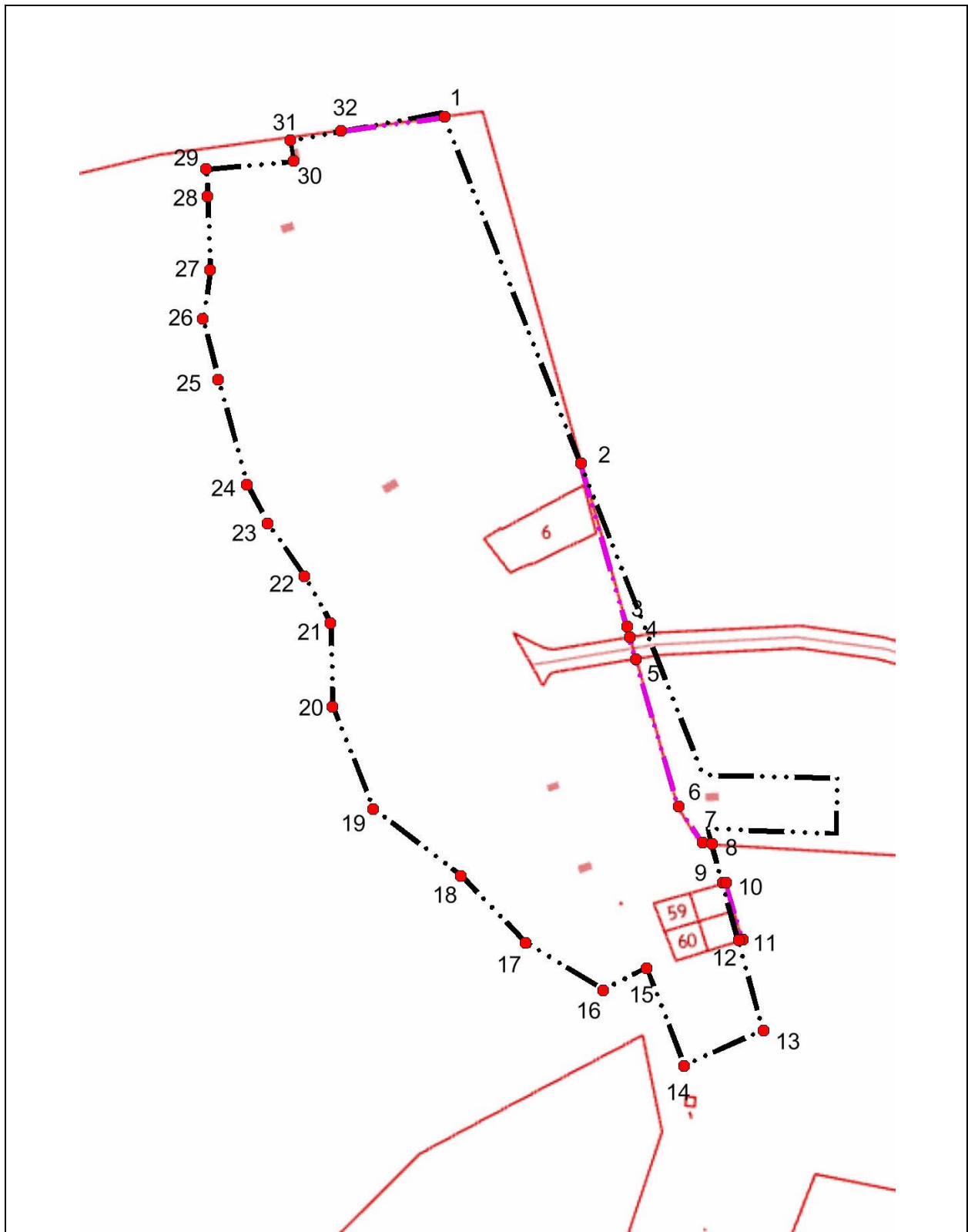


Рис. 2. Графическое описание местоположения границ д.Ахперка

**Перечень координат характерных точек границ д.Ахперка  
в системе координат EPSG:3857**

№ точки	Координаты, deg	
	X	Y
1	2	3
1	46,47962328	56,40527399
2	46,48130268	56,40291318
3	46,48186860	56,40179870
4	46,48190388	56,40172609
5	46,48197984	56,40157648
6	46,48250112	56,40057423
7	46,48280064	56,40032421
8	46,48291836	56,40031734
9	46,48305156	56,40005038
10	46,48308828	56,40005218
11	46,48329960	56,39966469
12	46,48324668	56,39965951
13	46,48355448	56,39904321
14	46,48257240	56,39880354
15	46,48210980	56,39946776
16	46,48156656	56,39931545
17	46,48061220	56,39963879
18	46,47980868	56,40009371
19	46,47873048	56,40054953
20	46,47822864	56,40124619
21	46,47820704	56,40182062
22	46,47788628	56,40213786
23	46,47743088	56,40249853
24	46,47717276	56,40276297
25	46,47681492	56,40347921
26	46,47662916	56,40389196
27	46,47671700	56,40422761
28	46,47669252	56,40473098
29	46,47667200	56,40491663
30	46,47775020	56,40497281
31	46,47771564	56,40511503
32	46,47834348	56,40517957
1	46,47962328	56,40527399

## Сведения о границах д.Еникеево

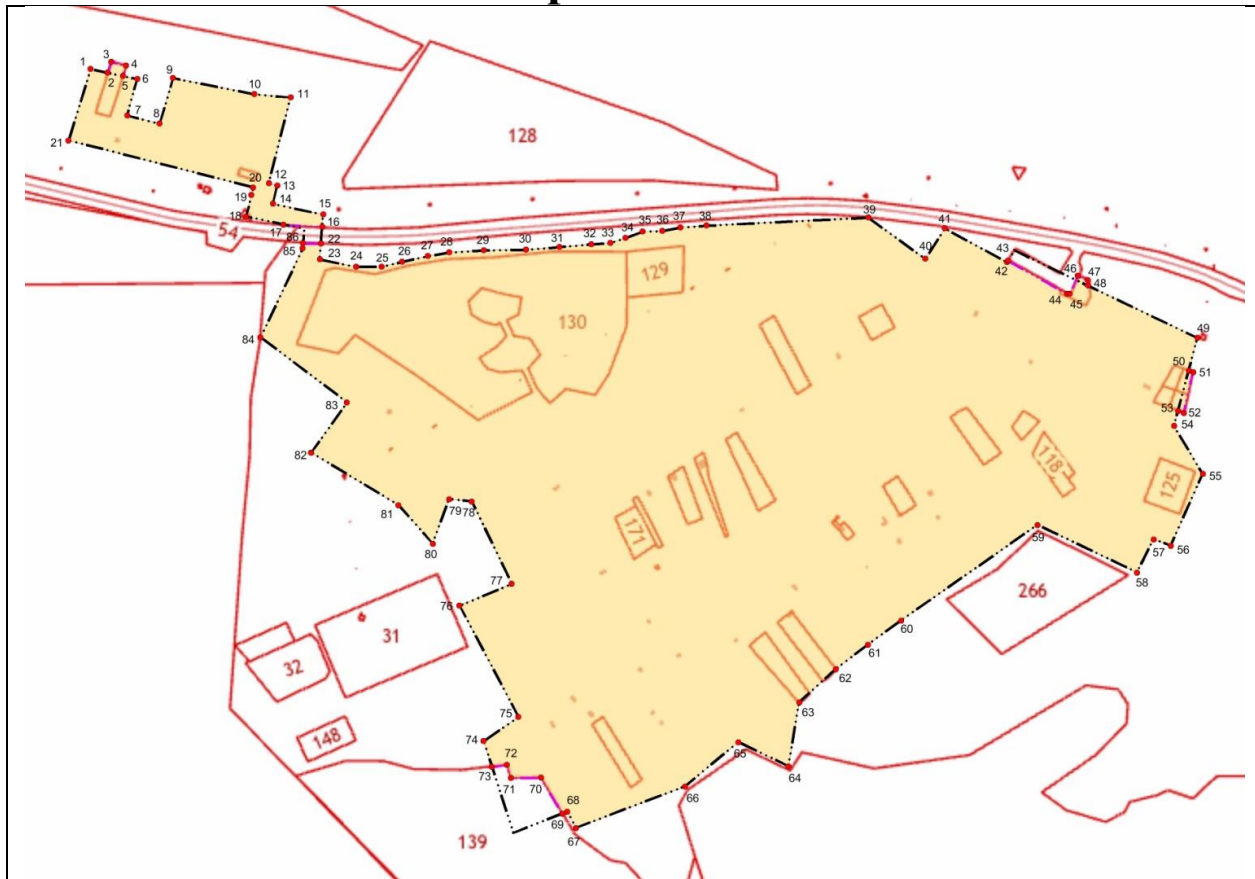


Рис.3. Графическое описание местоположения границ д.Еникеево

Таблица № 3

### Перечень координат характерных точек границ д.Еникеево в системе координат EPSG:3857

№ точки	Координаты, deg	
	X	Y
1	2	3
<b>Контур 1</b>		
1	46,41884414	56,40340530
2	46,41926678	56,40335560
3	46,41935534	56,40350232
4	46,41971498	56,40344933
5	46,41964550	56,40331098
6	46,41999650	56,40326965
7	46,41974558	56,40277074
8	46,42054154	56,40266157
9	46,42087274	56,40328060
10	46,42288262	56,40306307
11	46,42378370	56,40301895
12	46,42323758	56,40184910

Продолжение таблицы № 3

1	2	3
13	46,42344458	56,40181523
14	46,42333586	56,40157190
15	46,42457858	56,40142637
16	46,42455446	56,40125385
17	46,42359290	56,40128314
18	46,42266842	56,40139470
19	46,42280126	56,40169182
20	46,42284518	56,40178963
21	46,41829874	56,40242840
<b>Контур 2</b>		
22	46,42452278	56,40102774
23	46,42449290	56,40081189
24	46,42538498	56,40071368
25	46,42601390	56,40071368
26	46,42651790	56,40078061
27	46,42715438	56,40086000
28	46,42767926	56,40090732
29	46,42853210	56,40093481
30	46,42956926	56,40094567
31	46,43040122	56,40098431
32	46,43118710	56,40101977
33	46,43165186	56,40103671
34	46,43202266	56,40110524
35	46,43244458	56,40119409
36	46,43293490	56,40120126
37	46,43338346	56,40124788
38	46,43402138	56,40127626
39	46,43800981	56,40138294
40	46,43941597	56,40082524
41	46,43989981	56,40124050
42	46,44143377	56,40077663
43	46,44145465	56,40079635
44	46,44290545	56,40034204
45	46,44297421	56,40034264
46	46,44317005	56,40058977
47	46,44342061	56,40053120
48	46,44342961	56,40045838
49	46,44612709	56,39974647
50	46,44591037	56,39929931
51	46,44601873	56,39927550
52	46,44578689	56,39871787
53	46,44564325	56,39874815
54	46,44554425	56,39854384
55	46,44625381	56,39789216
56	46,44546397	56,39691093
57	46,44503953	56,39699740
58	46,44463057	56,39654772

Окончание таблицы № 3

<b>1</b>	<b>2</b>	<b>3</b>
59	46,44217681	56,39719315
60	46,43881370	56,39589491
61	46,43799038	56,39556446
62	46,43719766	56,39523142
63	46,43630126	56,39478053
64	46,43603054	56,39390801
65	46,43479430	56,39423777
66	46,43348102	56,39363434
67	46,43079182	56,39306885
68	46,43057078	56,39329072
69	46,43046026	56,39326661
70	46,42992746	56,39375777
71	46,42918838	56,39375110
72	46,42909226	56,39393232
73	46,42871750	56,39390512
74	46,42851374	56,39425700
75	46,42936766	56,39458487
76	46,42792154	56,39609873
77	46,42920710	56,39639620
78	46,42822898	56,39751352
79	46,42767350	56,39754540
80	46,42726958	56,39694022
81	46,42641602	56,39746381
82	46,42426934	56,39817836
83	46,42515350	56,39886520
84	46,42301906	56,39974876
85	46,42406090	56,40096539
86	46,42407026	56,40103372



## Сведения о границах д.Игнашкино

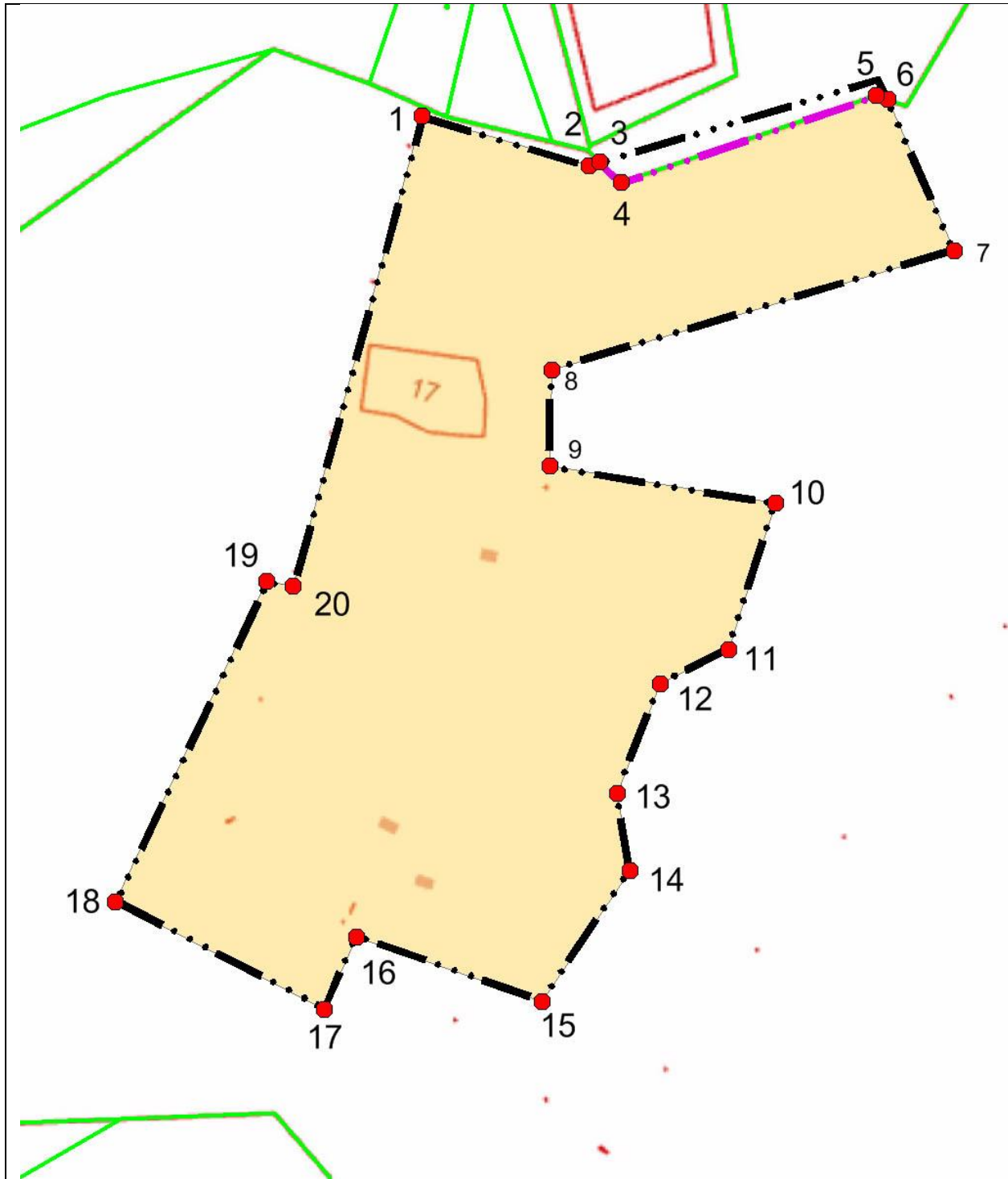


Рис. 4. Графическое описание местоположения границ д.Игнашкино

**Перечень координат характерных точек границ д.Игнашкино  
в системе координат EPSG:3857**

№ точки	Координаты, deg	
	X	Y
1	2	3
1	46,53307211	56,40763028
2	46,53448439	56,40739733
3	46,53457727	56,40741257
4	46,53475907	56,40731706
5	46,53691691	56,40772299
6	46,53701159	56,40770338
7	46,53757571	56,40699568
8	46,53416867	56,40643806
9	46,53415535	56,40598859
10	46,53606803	56,40581540
11	46,53567131	56,40512639
12	46,53509171	56,40496823
13	46,53472631	56,40445699
14	46,53483863	56,40409296
15	46,53409163	56,40348201
16	46,53251915	56,40378449
17	46,53225167	56,40344436
18	46,53048155	56,40394864
19	46,53176027	56,40545078
20	46,53198599	56,40542986
1	46,53307211	56,40763028

## Сведения о границах д.Красное Иваново

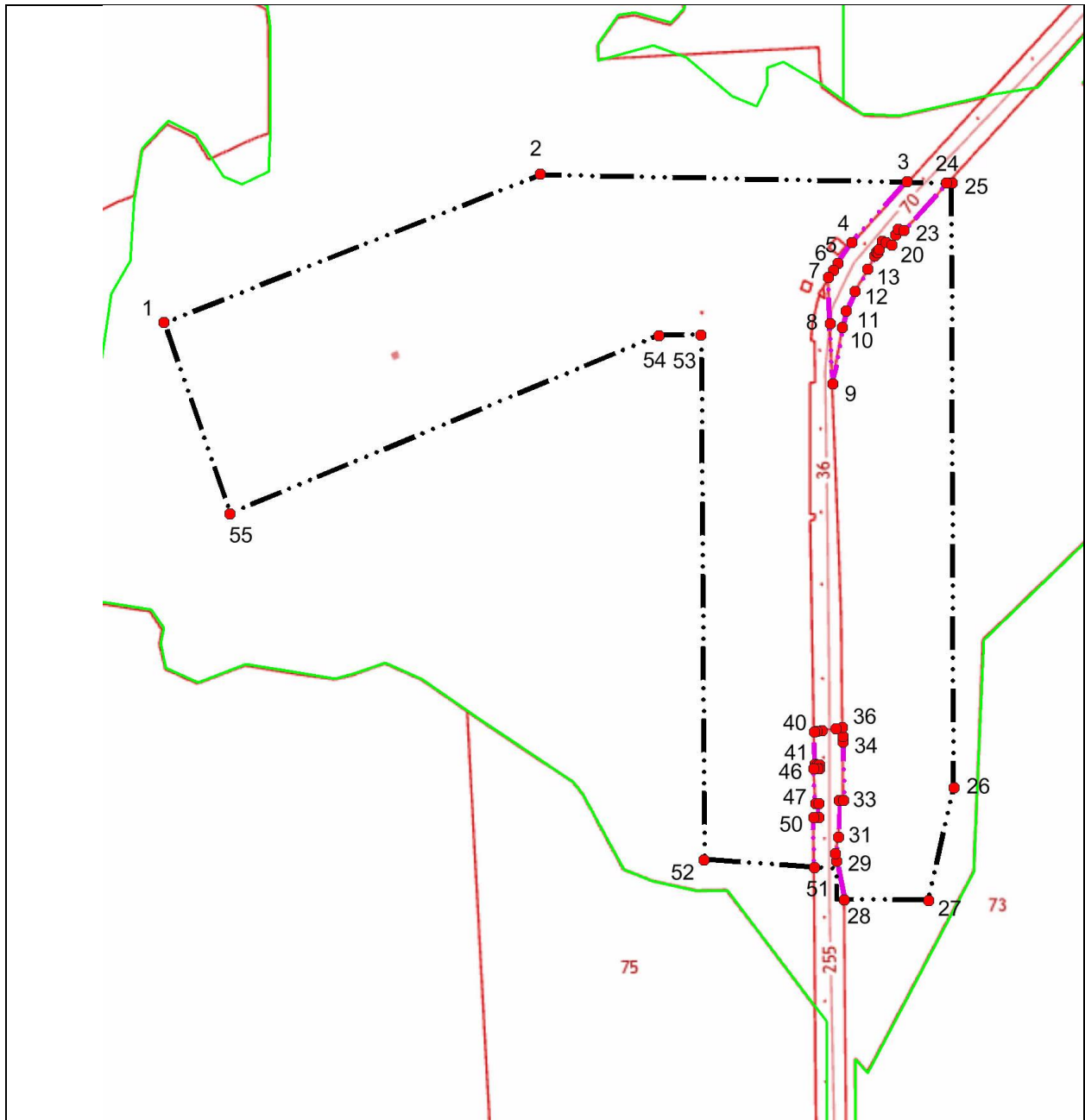


Рис. 5. Графическое описание местоположения границ д.Красное Иваново

**Перечень координат характерных точек границ д.Красное Иваново  
в системе координат EPSG:3857**

№ точки	Координаты, deg	
	X	Y
1	2	3
1	46,35101185	56,50430369
2	46,35592153	56,50537791
3	46,36070665	56,50532805
4	46,35998557	56,50488819
5	46,35980557	56,50474137
6	46,35974473	56,50469170
7	46,35968209	56,50464074
8	46,35970585	56,50430707
9	46,35973681	56,50387515
10	46,35986569	56,50428134
11	46,35991321	56,50439707
12	46,36002913	56,50454210
13	46,36019113	56,50469806
14	46,36028617	56,50479531
15	46,36031137	56,50482114
16	46,36032181	56,50481647
17	46,36034125	56,50484220
18	46,36038697	56,50490190
19	46,36042945	56,50489206
20	46,36050865	56,50487478
21	46,36056049	56,50494729
22	46,36058893	56,50498762
23	46,36066273	56,50497819
24	46,36122217	56,50532020
25	46,36129561	56,50531940
26	46,36132297	56,50097853
27	46,36099177	56,50017054
28	46,35989269	56,50017163
29	46,35979225	56,50045229
30	46,35977425	56,50050246
31	46,35981889	56,50062386
32	46,35982681	56,50088673
33	46,35987793	56,50088782
34	46,35987001	56,50130329
35	46,35986929	56,50134630
36	46,35986785	56,50140820
37	46,35977749	56,50140104
38	46,35960109	56,50138714
39	46,35953629	56,50138197
40	46,35949813	56,50137899
41	46,35950533	56,50114384
42	46,35954169	56,50114324

Окончание таблицы № 5

<b>1</b>	<b>2</b>	<b>3</b>
43	46,35956761	56,50114275
44	46,35956617	56,50111413
45	46,35954241	56,50111413
46	46,35949057	56,50111423
47	46,35951973	56,50086329
48	46,35956041	56,50086199
49	46,35956041	56,50076454
50	46,35949093	56,50076285
51	46,35949777	56,50040540
52	46,35805957	56,50045666
53	46,35801385	56,50422313
54	46,35746629	56,50421717
55	46,35187153	56,50293232
1	46,35101185	56,50430369

## Сведения о границах д.Озерки

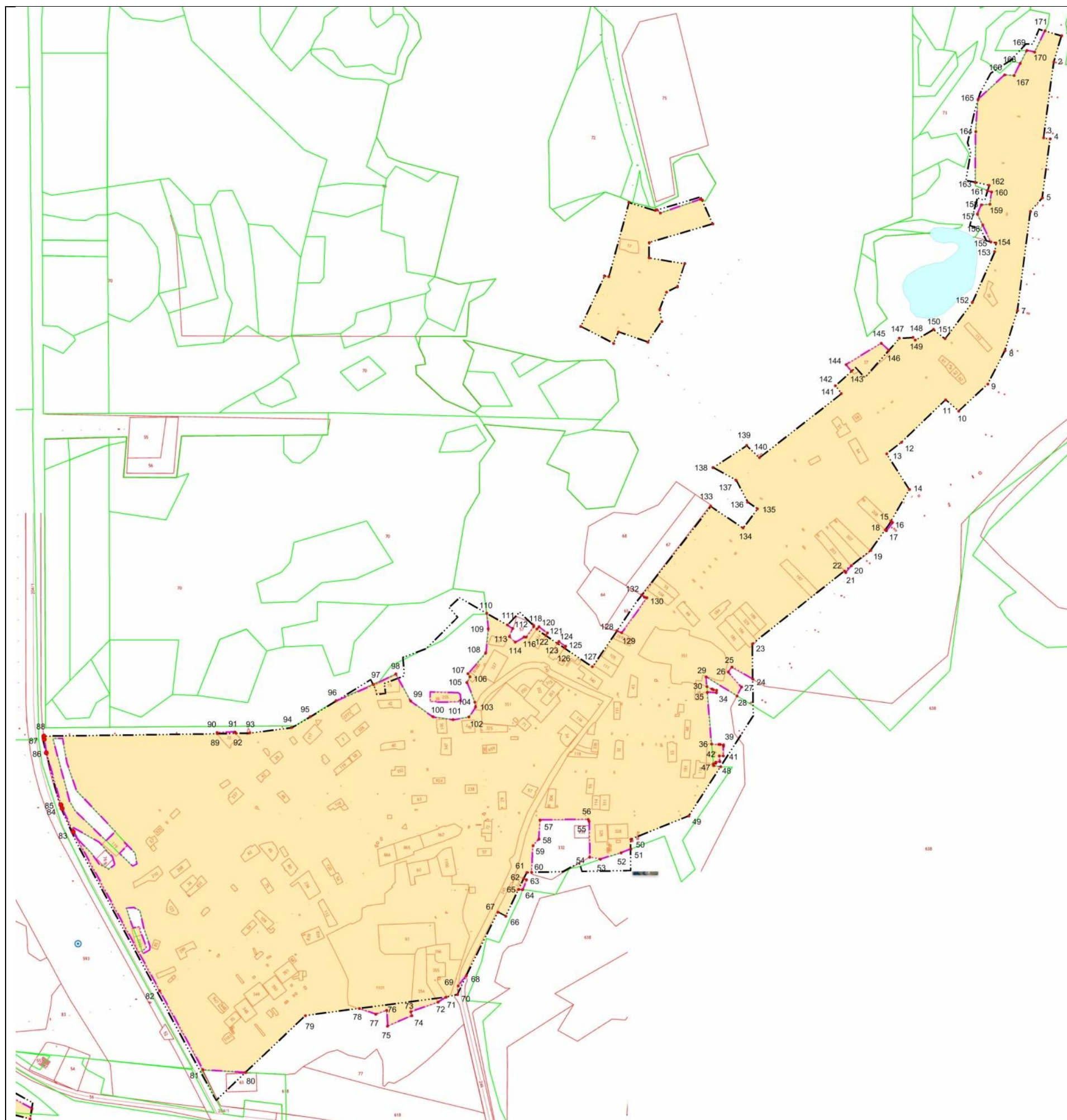


Рис. 6. Графическое описание местоположения границ д.Озерки (контур 1)

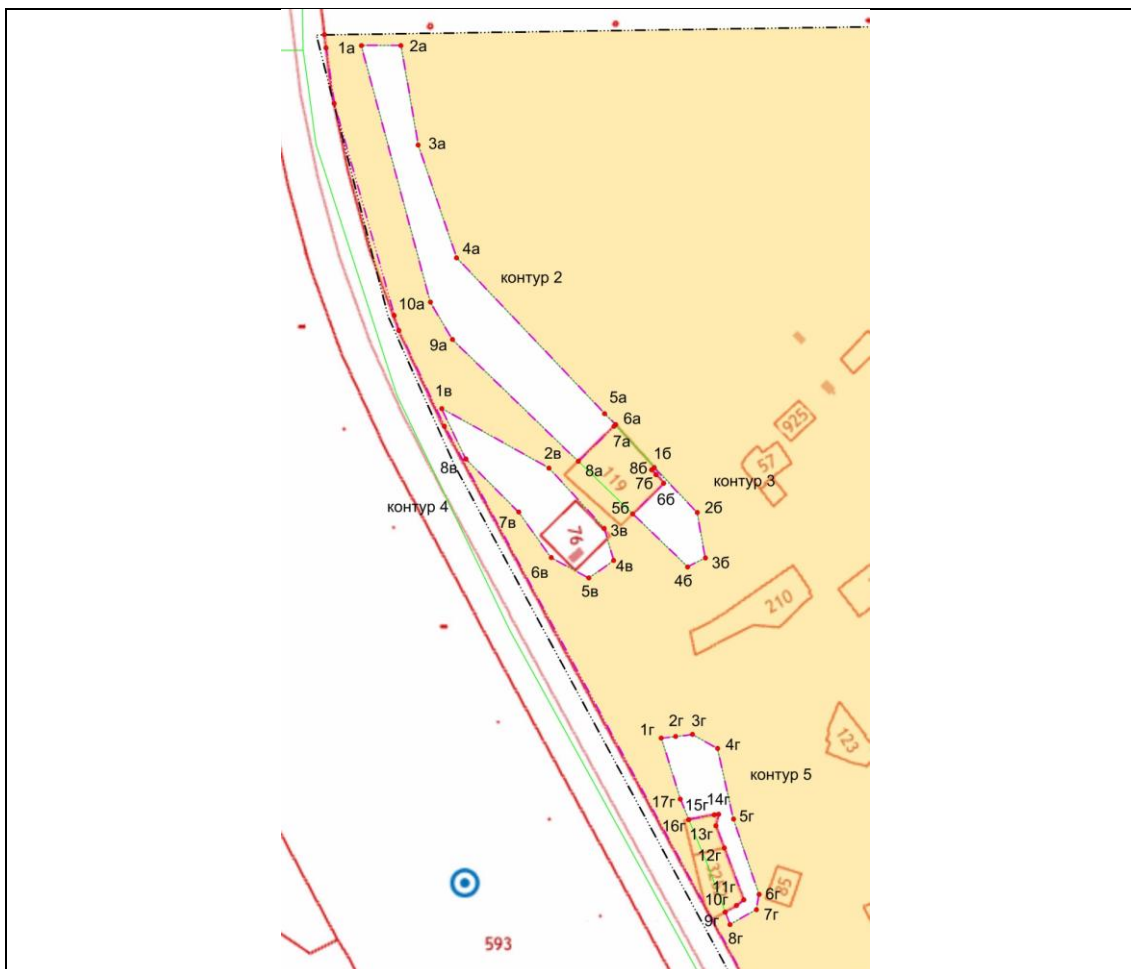


Рис. 7. Графическое описание местоположения границ д.Озерки (контур 2-5)

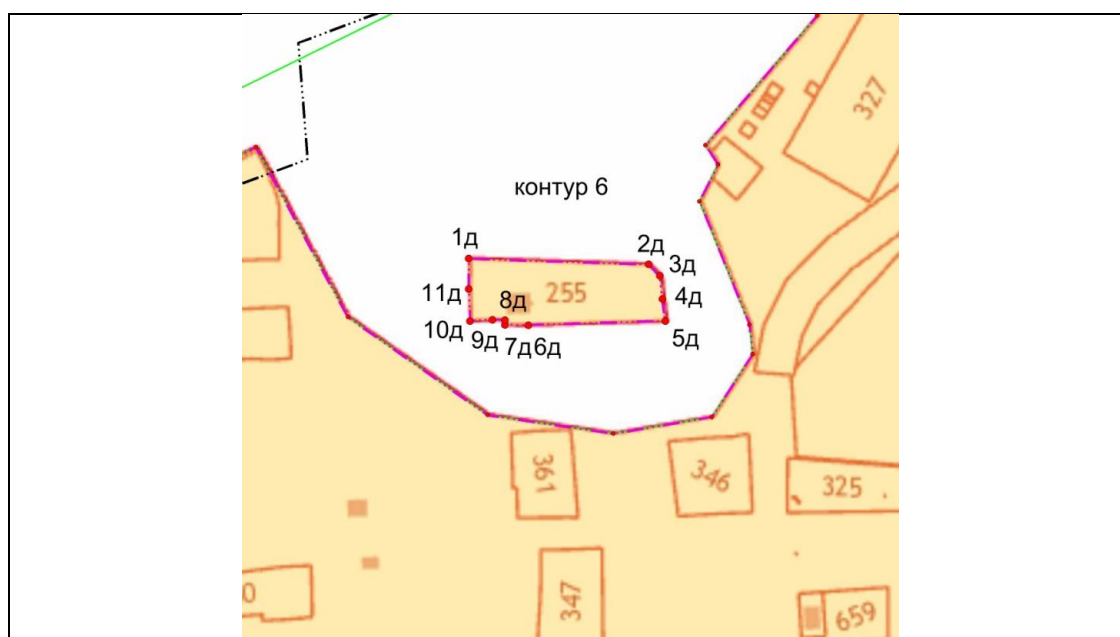


Рис. 8. Графическое описание местоположения границ д.Озерки (контур 6)

**Перечень координат характерных точек границ д.Озерки  
в системе координат EPSG:3857**

№ точки	Координаты, deg	
	X	Y
1	2	3
<b>Контур 1</b>		
1	46,55629282	56,41258249
2	46,55587018	56,41180160
3	46,55532334	56,40955252
4	46,55567866	56,40952484
5	46,55525206	56,40776871
6	46,55461954	56,40736835
7	46,55392510	56,40442632
8	46,55325766	56,40323031
9	46,55232706	56,40224036
10	46,55076826	56,40143714
11	46,55005906	56,40177062
12	46,54770107	56,40051208
13	46,54690979	56,40017201
14	46,54812911	56,39910836
15	46,54714091	56,39817139
16	46,54721363	56,39813175
17	46,54687811	56,39788799
18	46,54682699	56,39791100
19	46,54604687	56,39730383
20	46,54500719	56,39684828
21	46,54470695	56,39664585
22	46,54463963	56,39668720
23	46,53969827	56,39452181
24	46,53972239	56,39347922
25	46,53859379	56,39383499
26	46,53839543	56,39368984
27	46,53911111	56,39324291
28	46,53887063	56,39297690
29	46,53720779	56,39354189
30	46,53725243	56,39325695
31	46,53753251	56,39318174
32	46,53760631	56,39316271
33	46,53777011	56,39314677
34	46,53776543	56,39307414
35	46,53727871	56,39308649
36	46,53750659	56,39155348
37	46,53789359	56,39154182
38	46,53796199	56,39153903
39	46,53815099	56,39153036
40	46,53814883	56,39148852
41	46,53813227	56,39119679



Продолжение таблицы № 6

1	2	3
42	46,53791915	56,39120237
43	46,53795119	56,39103040
44	46,53772691	56,39101107
45	46,53772403	56,39098188
46	46,53759479	56,39096275
47	46,53760271	56,39091204
48	46,53798755	56,39087866
49	46,53628367	56,38941510
50	46,53317003	56,38872291
51	46,53317111	56,38843276
52	46,53264263	56,38831897
53	46,53152879	56,38813294
54	46,53096323	56,38819033
55	46,53093083	56,38925837
56	46,53088727	56,38931277
57	46,52830139	56,38929444
58	46,52824127	56,38872560
59	46,52792411	56,38853499
60	46,52784995	56,38773865
61	46,52759075	56,38773656
62	46,52743343	56,38755541
63	46,52756987	56,38752332
64	46,52736719	56,38723197
65	46,52715623	56,38723655
66	46,52646071	56,38643580
67	46,52604887	56,38656196
68	46,52434608	56,38468010
69	46,52390760	56,38436421
70	46,52387664	56,38410930
71	46,52326428	56,38403287
72	46,52283228	56,38388618
73	46,52136564	56,38359967
74	46,52142540	56,38348467
75	46,52011140	56,38317056
76	46,52007144	56,38364412
77	46,51948572	56,38352384
78	46,51860696	56,38369375
79	46,51570968	56,38348278
80	46,51250604	56,38179840
81	46,51021464	56,38187593
82	46,50788904	56,38422061
83	46,50325332	56,38894221
84	46,50265680	56,38963759
85	46,50259632	56,38974550
86	46,50181080	56,39128556
87	46,50170280	56,39168927
88	46,50168120	56,39178532

Продолжение таблицы № 6

1	2	3
89	46,51098864	56,39186253
90	46,51097100	56,39188983
91	46,51193364	56,39190697
92	46,51199052	56,39187080
93	46,51270800	56,39187678
94	46,51496592	56,39203768
95	46,51596456	56,39236119
96	46,51735848	56,39283612
97	46,51936259	56,39331553
98	46,52057003	56,39363295
99	46,52135879	56,39282706
100	46,52255579	56,39236298
101	46,52363471	56,39227391
102	46,52448071	56,39235292
103	46,52483171	56,39265091
104	46,52480255	56,39279099
105	46,52437487	56,39337701
106	46,52453363	56,39355096
107	46,52442671	56,39364291
108	46,52538503	56,39425800
109	46,52551607	56,39497391
110	46,52544587	56,39543825
111	46,52654747	56,39508728
112	46,52683799	56,39498068
113	46,52665799	56,39474477
114	46,52697299	56,39457780
115	46,52744171	56,39472873
116	46,52755007	56,39472435
117	46,52795795	56,39503796
118	46,52795615	56,39506895
119	46,52814083	56,39496823
120	46,52824307	56,39503288
121	46,52869919	56,39485097
122	46,52862143	56,39477406
123	46,52924747	56,39454014
124	46,52931659	56,39459374
125	46,52967983	56,39445676
126	46,52961791	56,39440176
127	46,53110687	56,39384535
128	46,53242231	56,39492121
129	46,53268367	56,39485605
130	46,53403295	56,39589641
131	46,53390623	56,39591335
132	46,53375503	56,39597700
133	46,53745871	56,39861547
134	46,53919823	56,39796907
135	46,53996755	56,39853857

Продолжение таблицы № 6

<b>1</b>	<b>2</b>	<b>3</b>
136	46,53943547	56,39872913
137	46,53882455	56,39938110
138	46,53758075	56,39975903
139	46,53939407	56,40041864
140	46,54007447	56,40005786
141	46,54446611	56,40195917
142	46,54414499	56,40218777
143	46,54501691	56,40262622
144	46,54473287	56,40281666
145	46,54661494	56,40344994
146	46,54700302	56,40324296
147	46,54757434	56,40360063
148	46,54831054	56,40362912
149	46,54843474	56,40354844
150	46,54941286	56,40386627
151	46,55003206	56,40359177
152	46,55149078	56,40467163
153	46,55268994	56,40617543
154	46,55276266	56,40642910
155	46,55250094	56,40645878
156	46,55205238	56,40696909
157	46,55177410	56,40728818
158	46,55197390	56,40756027
159	46,55244658	56,40758108
160	46,55252578	56,40794209
161	46,55231194	56,40798850
162	56,40798850	56,40814167
163	46,55166250	56,40822672
164	46,55167978	56,40973427
165	46,55180254	56,41068828
166	46,55323354	56,41141911
167	46,55373754	56,41140507
168	46,55407090	56,41176316
169	46,55442766	56,41214763
170	46,55484346	56,41209675
171	46,55540074	56,41272907
<b>Контур 2</b>		
1a	46,50216864	56,39170601
2a	46,50268452	56,39170591
3a	46,50291096	56,39098397
4a	46,50341280	56,39016497
5a	46,50535572	56,38903298
6a	46,50550152	56,38895367
7a	46,50547956	56,38894162
8a	46,50501264	56,38868743
9a	46,50336024	56,38957293
10a	46,50307368	56,38984394

Продолжение таблицы № 6

1	2	3
<b>Контур 3</b>		
1б	46,50597348	56,38862536
2б	46,50657288	56,38831697
3б	46,50667908	56,38798596
4б	46,50644472	56,38792010
5б	46,50572544	56,38830551
6б	46,50613224	56,38852841
7б	46,50603000	56,38859078
8б	46,50597348	56,38862536
<b>Контур 4</b>		
1в	46,50322092	56,38906985
2в	46,50462780	56,38863692
3в	46,50535176	56,38819989
4в	46,50547380	56,38796793
5в	46,50514908	56,38784098
6в	46,50465588	56,38798786
7в	56,38798786	56,38831906
8в	46,50353772	56,38870497
<b>Контур 5</b>		
1г	46,50609876	56,38667704
2г	46,50628812	56,38668990
3г	46,50650988	56,38670494
4г	46,50683784	56,38660291
5г	46,50704880	56,38608993
6г	46,50738288	56,38554296
7г	46,50734904	56,38543196
8г	46,50699984	56,38532384
9г	46,50693900	56,38541392
10г	46,50708696	56,38546195
11г	46,50718200	56,38550340
12г	46,50692568	56,38587967
13г	46,50681660	56,38604011
14г	46,50685224	56,38612530
15г	46,50679608	56,38612072
16г	46,50646020	56,38608465
17г	46,50634788	56,38623402
<b>Контур 6</b>		
1д	46,52239487	56,39310492
2д	46,52393747	56,39307693
3д	46,52403539	56,39302293
4д	46,52405771	56,39291373
5д	46,52408219	56,39280773
6д	46,52290571	56,39278860
7д	46,52270483	56,39281211
8д	46,52270483	56,39281211
9д	46,52259899	56,39281361
10д	46,52240495	56,39280703
11д	46,52239451	56,39296056

## Сведения о границах д. Работник

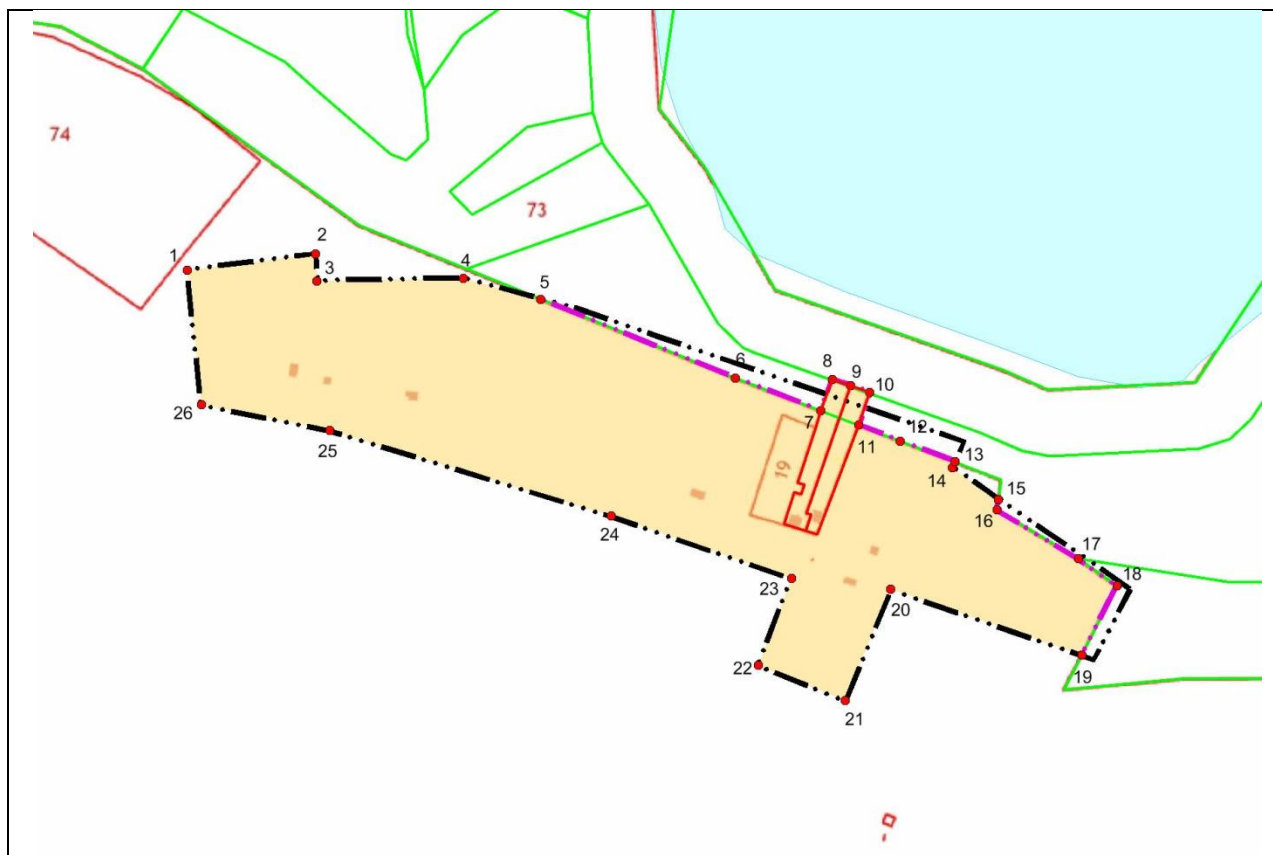


Рис .9. Графическое описание местоположения границ д. Работник

**Перечень координат характерных точек границ д.Работник  
в системе координат EPSG:3857**

№ точки	Координаты, deg	
	X	Y
1	2	3
1	46,52368115	56,41779920
2	46,52524211	56,41790613
3	46,52526515	56,41772592
4	46,52705039	56,41774314
5	46,52798819	56,41760335
6	46,53035375	56,41707128
7	46,53140207	56,41685104
8	46,53153887	56,41706371
9	46,53176495	56,41701911
10	46,53199103	56,41697450
11	46,53185747	56,41675536
12	46,53236795	56,41664812
13	46,53303107	56,41650773
14	46,53300047	56,41646651
15	46,53356459	56,41625314
16	46,53354875	56,41618414
17	46,53453154	56,41585427
18	46,53500854	56,41567245
19	46,53457727	56,41520517
20	46,53224519	56,41565115
21	46,53169151	56,41489879
22	46,53063527	56,41513856
23	46,53104387	56,41572532
24	46,52884823	56,41614391
25	46,52541563	56,41672001
26	46,52385899	56,41689296
1	46,52368115	56,41779920

## Сведения о границах п.Три Рутки

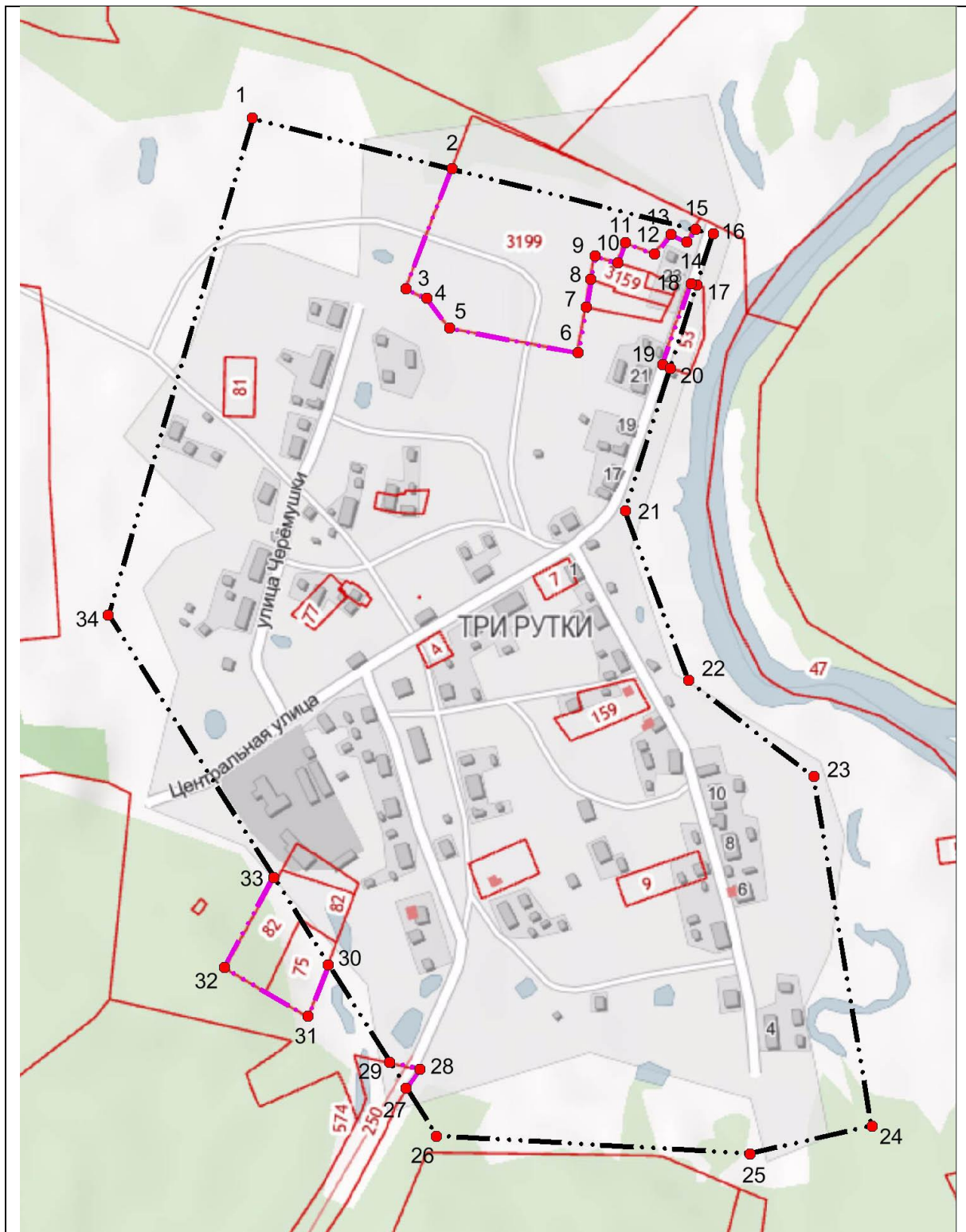


Рис. 10. Графическое описание местоположения границ п.Три Рутки

**Перечень координат характерных точек границ п.Три Рутки  
в системе координат EPSG:3857**

№ точки	Координаты, deg	
	X	Y
1	2	3
1	46,62508157	56,52851254
2	46,62769985	56,52815079
3	46,62709253	56,52727745
4	46,62736721	56,52721114
5	46,62766565	56,52699640
6	46,62934649	56,52681830
7	46,62945305	56,52714571
8	46,62951425	56,52734685
9	46,62956609	56,52751661
10	46,62986453	56,52746866
11	46,62996497	56,52761251
12	46,63035089	56,52753359
13	46,63056689	56,52767158
14	46,63077209	56,52761926
15	46,63088441	56,52771090
16	46,63111733	56,52767873
17	46,63090025	56,52730932
18	46,63082753	56,52731816
19	46,63045349	56,52673123
20	46,63055645	56,52670542
21	46,62996893	56,52567310
22	46,63080089	56,52444676
23	46,63243781	56,52375474
24	46,63319885	56,52122404
25	46,63160441	56,52101950
26	46,62749537	56,52114788
27	46,62709865	56,52149541
28	46,62727613	56,52163352
29	46,62688409	56,52168347
30	46,62607841	56,52238913
31	46,62581417	56,52201719
32	46,62471869	56,52236778
33	46,62536129	56,52301753
34	46,62319085	56,52491915
1	46,62508157	56,52851254



## Сведения о границах п.Шары

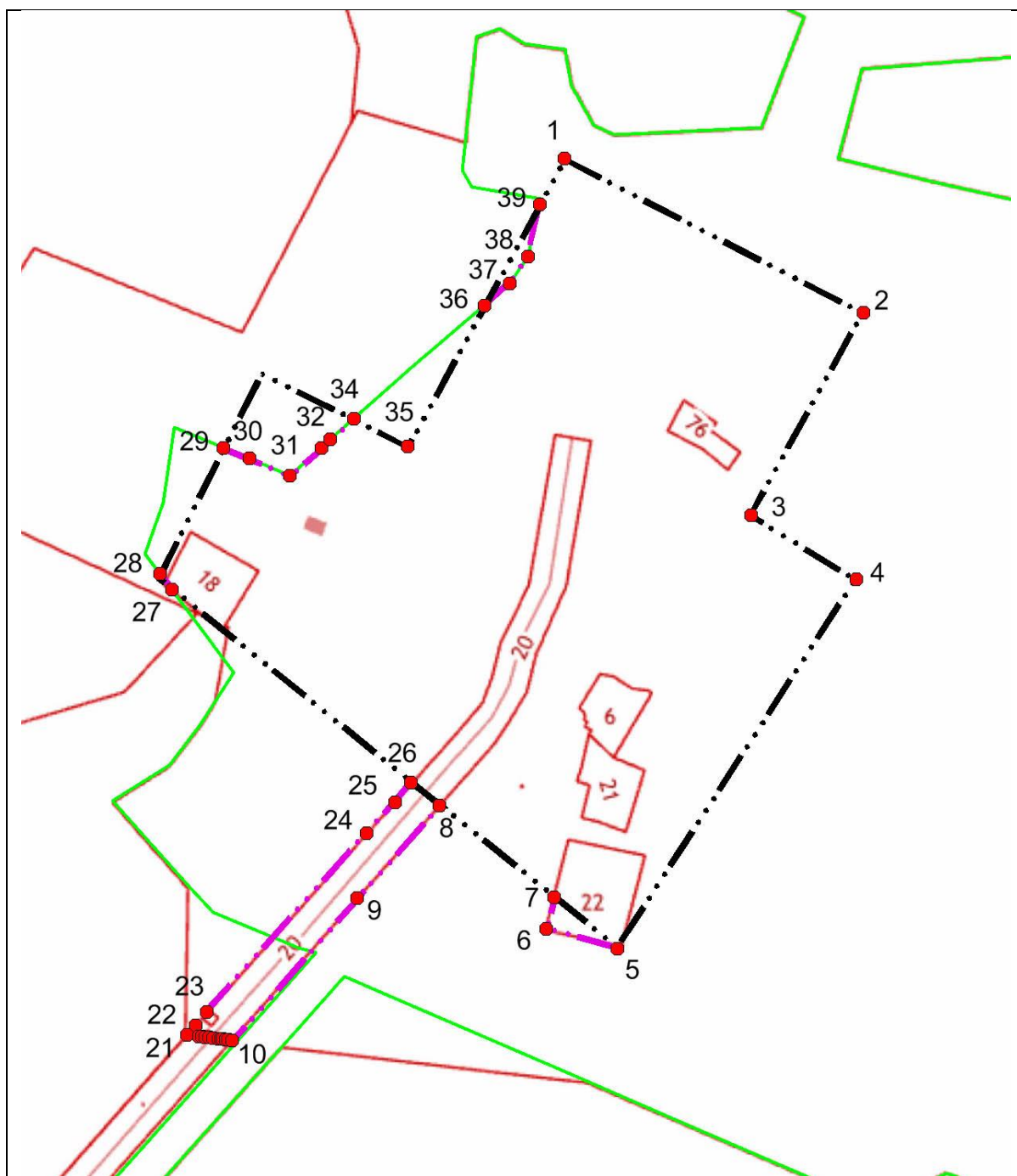


Рис. 11. Графическое описание местоположения границ п.Шары

**Перечень координат характерных точек границ п.Шары  
в системе координат EPSG:3857**

№ точки	Координаты, deg	
	X	Y
1	2	3
1	46,37221584	56,51505365
2	46,37533956	56,51416363
3	46,37416632	56,51299194
4	46,37526432	56,51262258
5	46,37275728	56,51048456
6	46,37201244	56,51059530
7	46,37209272	56,51077974
8	46,37089752	56,51131060
9	46,37003676	56,51077428
10	46,36871989	56,50995150
11	46,36867741	56,50995418
12	46,36865473	56,50995567
13	46,36862629	56,50995755
14	46,36860361	56,50995895
15	46,36857985	56,50996044
16	46,36852549	56,50996391
17	46,36848373	56,50996659
18	46,36844125	56,50996927
19	46,36840525	56,50997166
20	46,36837105	56,50997384
21	46,36824721	56,50998179
22	46,36833757	56,51003801
23	46,36846177	56,51011478
24	46,37013540	56,51114821
25	46,37042808	56,51132888
26	46,37060160	56,51144210
27	46,36809528	56,51255515
28	46,36797432	56,51264652
29	46,36864212	56,51337678
30	46,36890888	56,51331600
31	46,36933764	56,51321788
32	46,36966272	56,51337797
33	46,36976208	56,51342594
34	46,37000292	56,51354472
35	46,37056560	56,51338860
36	46,37137200	56,51420236
37	46,37163984	56,51432998
38	46,37182956	56,51448689
39	46,37195268	56,51478810
1	46,37221584	56,51505365

## Сведения о границах с.Коротни

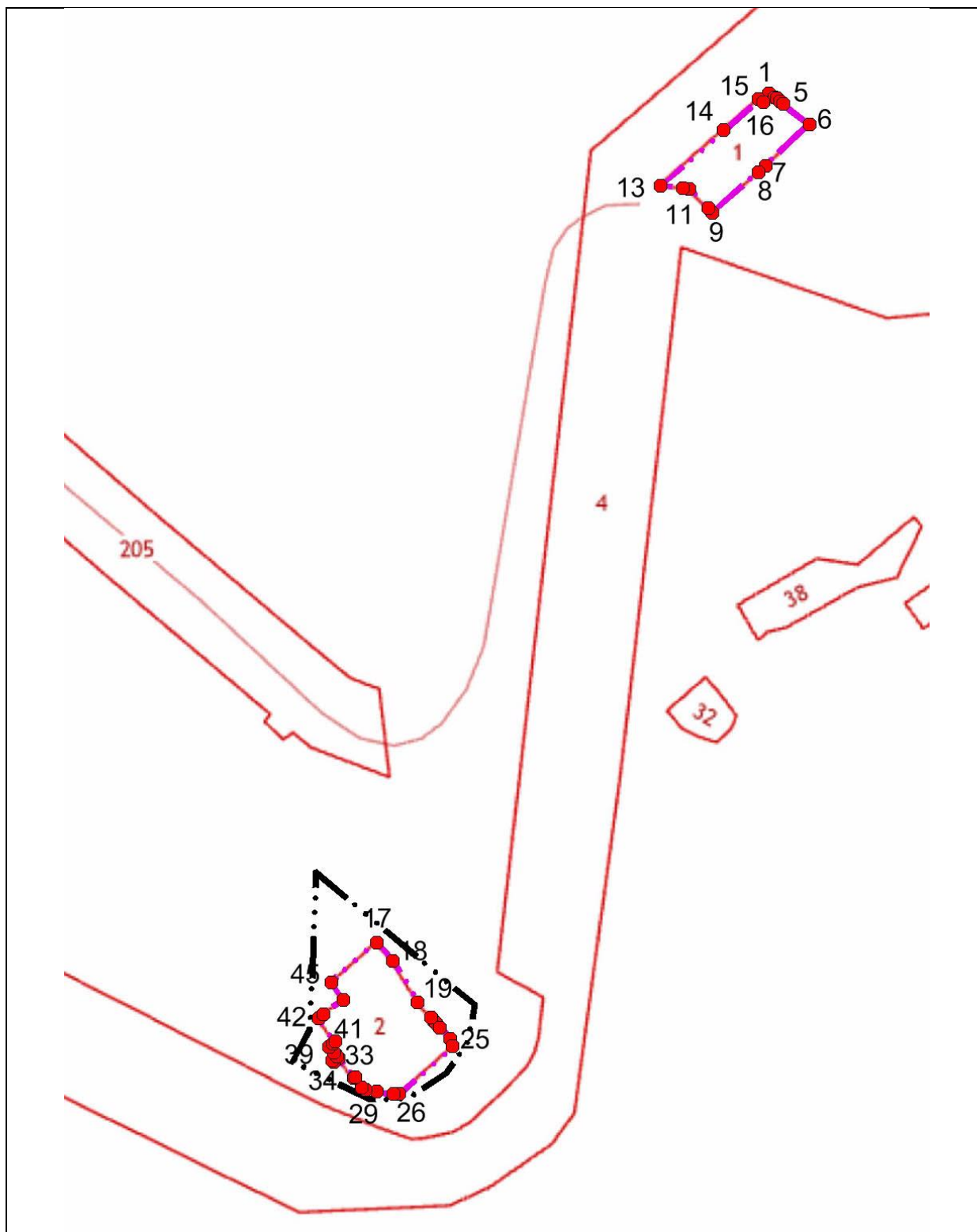


Рис. 12. Графическое описание местоположения границ с. Коротни

**Перечень координат характерных точек границ с.Коротни  
в системе координат EPSG:3857**

№ точки	Координаты, deg	
	X	Y
1	2	3
<b>Контур 1</b>		
1	46,54708115	56,36433191
2	46,54713911	56,36431227
3	46,54715927	56,36430559
4	46,54719491	56,36429003
5	46,54722551	56,36427727
6	46,54750235	56,36415952
7	46,54704479	56,36392003
8	46,54697675	56,36388334
9	46,54649652	56,36365521
10	46,54645440	56,36367845
11	46,54625352	56,36378882
12	46,54619124	56,36379311
13	46,54595796	56,36380936
14	46,54660631	56,36412463
15	46,54697099	56,36430190
16	46,54701743	56,36428625
<b>Контур 2</b>		
17	46,54304520	56,35949318
18	46,54321152	56,35939117
19	46,54347324	56,35915205
20	46,54361256	56,35906789
21	46,54364532	56,35904684
22	46,54366152	56,35903647
23	46,54370364	56,35901145
24	46,54381128	56,35894563
25	46,54383792	56,35890694
26	46,54328352	56,35863351
27	46,54322916	56,35863361
28	46,54305132	56,35864428
29	46,54293936	56,35865555
30	46,54289364	56,35866812
31	46,54281120	56,35872156
32	46,54282596	56,35872854
33	46,54265820	56,35883644
34	46,54260852	56,35881251
35	46,54259160	56,35882338
36	46,54264128	56,35884741
37	46,54262616	56,35885708
38	46,54260420	56,35887014
39	46,54255704	56,35889906

Окончание таблицы № 10

<b>1</b>	<b>2</b>	<b>3</b>
40	46,54260060	56,35891901
41	46,54262328	56,35893047
42	46,54244436	56,35906220
43	46,54249872	56,35908494
44	46,54270392	56,35916900
45	46,54258224	56,35926602