

ПРОЕКТ ЛЕСОВОССТАНОВЛЕНИЯ

октябрь 2022 г. - октябрь 2029 г.

Период лесовосстановления начало, окончание (месяц, год)

1. Характеристика местоположения лесного участка

Арендатор лесного участка	ООО «Кокшайский Лесохозяйственник»
Лесничество	Кокшайское
Участковое лесничество	Таирское
Лесной участок	-
№ квартала	3
№ выдела	19
Площадь лесного участка, га	3,0

2. Характеристика лесорастительных условий лесного участка

Тип леса	С бр	
ТЛУ	А2	
Рельеф	волнистый	
Гидрологические условия	почвы без переувлажнения	
Почва	Тип, механический состав, влажность	слабоподзолистая, песчаная свежая
	Поврежденность почвы участка (степень)	отсутствует

3. Характеристика площадей лесного участка (нужное отметить)

Вырубка	2021 г.
Гарь	-
Прогалина	-
Иные не занятые лесными насаждениями или пригодные для лесовосстановления земли	-

4. Характеристика вырубки

Количество пней на единице площади, шт./га	305
Состояние очистки от порубочных остатков и валежника	удовлетворительное
Характер и размещение оставленных деревьев и кустарников	нет
Степень задернения почвы	слабое
Степень минерализации почвы, %	3-5

5. Характеристика имеющегося подроста и молодняка лесных древесных пород

Состав пород	5с5б	
Средний возраст, лет	3	
Средняя высота, м	2,5	
Количество деревьев и кустарников на единице площади лесного участка, тыс.шт/га	0,2	
Состояние лесных насаждений и их оценка	Жизнеспособность подроста	жизнеспособный
	Категория густоты	редкий
	Распределение по площади	неравномерное

6. Проектируемый способ лесовосстановления - *искусственный*

7. Обоснование проектируемого способа лесовосстановления, главных (ой) лесных(ой) древесных (ой) пород(ы), породного состава восстанавливаемых лесов, с учетом особенностей производства работ в различных категориях защитных лесов и особо защитных участках лесов

Обоснование проектируемого способа лесовосстановления	отсутствие жизнеспособного подроста и молодняка главных лесных древесных пород в количестве, соответствующее Правилам лесовосстановления, табл.2 приложения 17
Обоснование главных (ой) лесных (ой) древесных (ой) пород(ы)	сосна - порода соответствует природно-климатическим условиям лесного участка
Сопутствующие лесные древесные и кустарниковые породы	нет
Обоснование породного состава восстанавливаемых лесов	соответствует типу леса и типу условий местопроизрастания
Схема смешения древесных и кустарниковых пород (для искусственного и комбинированного лесовосстановления)	С-С-С-С

8. Сроки и технологии (методы) выполнения работ по лесовосстановлению
Искусственное и комбинированное лесовосстановление:

Метод создания (посадка/ посев (месяц, год))		посадка сеянцами (апрель-май 2023 г.)
Расчистка участка и подготовка участка		маркировка линий будущих рядов л/к.
Способы и сроки обработки почвы, применяемые машины и оборудование		частичная механическая обработка почвы - нарезка борозд плугом ПКЛ-70 и колесным трактором осенью 2022 г., посадка сеянцев под меч Колесова в дно плужных борозд
Используемый посадочный материал		сеянцы сосны обыкновенной с открытой корневой системой
Схема размещения посадочных (посевных) мест в ряду междурядье, м		расстояние в ряду - 0,9 м расстояние между рядами- 3,5 м
Видовой состав культивируемых пород, ед	Главная (ые)	сосна
	Сопутствующая (ие)	нет
Густота посадки (посева), в т.ч. по породам,шт/га		3174
Виды и способы ухода за лесными культурами, их кратность (агротехнический, лесоводственные уходы, дополнение и др.)	1-й год	двухкратный агротехнический уход
	2-й год	двухкратный агротехнический уход; дополнение лесных культур по результатам осенней инвентаризации
	3-й год	однократный агротехнический уход; дополнение лесных культур по результатам осенней инвентаризации
	4-й год	нет
	5-й год	однократный лесоводственный уход при необходимости
	6-й год	-«-
Технология агротехнических уходов		ручная оправка растений от завала травой и почвой, заноса песком, размыва и выдувания почвы, рыхление почвы с одновременным уничтожением травянистой и древесной растительности в рядах и междурядьях, скашивание растительности механическим способом
Технология лесоводственных уходов		уничтожение и предупреждение появления травянистой и нежелательной древесной растительности механическими средствами
Борьба с вредителями, болезнями леса		отсутствуют
Противопожарные мероприятия		опашка участка по периметру минерализованной полосой
Иные мероприятия (огораживание и др.)		отсутствуют

9. Требования к используемому для лесовосстановления посадочному материалу

Древесная порода	Возраст не менее, лет	Диаметр стволика у корневой шейки не менее, мм	Высота стволика не менее, см
сосна	2	2,0	12

10. Требования к молоднякам, площади которых подлежат отнесению к землям, на которых расположены леса, для признания работ по лесовосстановлению законченными

Возраст не менее, лет	Количество деревьев главных лесных древесных пород не менее, тыс.шт на 1 га	Средняя высота деревьев главных пород не менее, м
7	2,0	1,2

11. Объём работ по лесовосстановлению

Площадь лесовосстановления, га	3,0
--------------------------------	-----

К Проекту прилагаются:

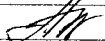
1. Карточка обследования лесного участка
2. Перечётная ведомость жизнеспособного подроста при обследовании участка лесовосстановления
3. Чертеж (схема) участка (с указанием геодезических координат)

Проект лесовосстановления составил:

«15» августа 2022 г. инженер ЛХ  Хабибрахманова Л.А.
 дата должность подпись Ф.И.О

**Карточка обследования участка
при выборе способа и технологии лесовосстановления**

1. Лесничество- *Кокшайское*
2. Участковое лесничество- *Таирское*
3. Лесной участок _____
4. Номер квартала- *3*
5. Номер выдела- *19*
6. Площадь- *3,0 га*
7. Категория площади лесовосстановления: *вырубка 2021 г.*
вырубка, гарь, иная (год, месяц)
8. Исходный породный состав участка лесовосстановления: *8с2б*
- 9. Условия для работы техники:**
- 9.1. Количество пней, шт./га: всего *305*, ср. диаметр- *28 см*
- 9.2. Захламленность, м³/га *слабая – 5-20 м3/га* _____
отсутствует – менее 5 м3/га, слабая - 5-20 м3/га, средняя – 20-50 м3/га, сильная >50 м3/га
- 9.3. Доступность для работы техники- *доступно*
- 10. Характеристика природно-климатических и лесорастительных условий лесного участка**
- 10.1. Лесорастительная зона- *хвойно-широколиственных (смешанных) лесов европейской части Российской Федерации;*
- 10.2. Лесной район - *Звениговский Республики Марий Эл;*
- 10.3. Целевое назначение лесов – *эксплуатационные леса*
- 10.4. Почва –*свежая, песчаная, слабоподзолистая*
тип, степень увлажнения, механический состав
- 10.5. Тип леса (тип вырубки, тип лесорастительных условий) *С бр/А2*, _____
- 10.6. Степень задернения почвы- *слабое*
- 11. Характеристика подроста главных (целевых) пород (перечетная ведомость прилагается):**
- 11.1. Средняя высота подроста- *2,0м*, 11.2. Средний возраст подроста, *3 года*
- 11.3. Количество, всего *0,1 тыс.шт./га*, в том числе по породам – *сосна 0,1 тыс.шт./га*
- 11.4. Категория густоты - *редкий* 11.5. Распределение по площади- *неравномерное*
редкий, средний, густой *равномерное, неравномерное, групповое*
- 11.6. Жизнеспособность подроста- *жизнеспособный*
жизнеспособный, нежизнеспособный
- 12. Характеристика возобновления мягколиственных пород:**
- 12.1. Порода –*береза* 12.2. Количество –*0,1 тыс.шт./га*, 12.3. Средняя высота *2,5 м*
13. Источники обсеменения – *стены леса* _____
порода, источник: одиночные (шт./га), куртины, полосы, стены леса
14. Характеристика санитарного состояния _____
заселенность вредными организмами, болезни леса
- 15. Предложения для разработки Проекта лесовосстановления:**
- 15.1. Способы лесовосстановления- *искусственный* _____
естественный, искусственный, комбинированный
- 15.2. Главные (целевые) породы - *сосна* _____
- 15.3. Срок лесовосстановления – *октябрь 2022 г. по октябрь 2029 г.*
начало, окончание (месяц, год)
- 16. Необходимость проведения предварительных и сопутствующих мероприятий:**
- 16.1. Очистка вырубки, гари _____ 17.2. Санитарные _____
- 16.3. Противопожарные - *опашка по периметру лесного участка минерализованной полосой*
- 16.4. Иные предложения _____

Исполнитель (и) инженер ЛХ  / Хабибрахманова Л.А. / «05»августа 2022 г.

Должность

подпись

ФИО

дата

**Перечетная ведомость
жизнеспособного подроста при обследовании
участка лесовосстановления**

Лесничество Кокшайское

Участковое лесничество Таширское

Лесной участок _____

Номер квартала 3 Номер выдела 19

Площадь лесосеки, га 3,0, площадь обследования (сплошной пересчет), га 0,03

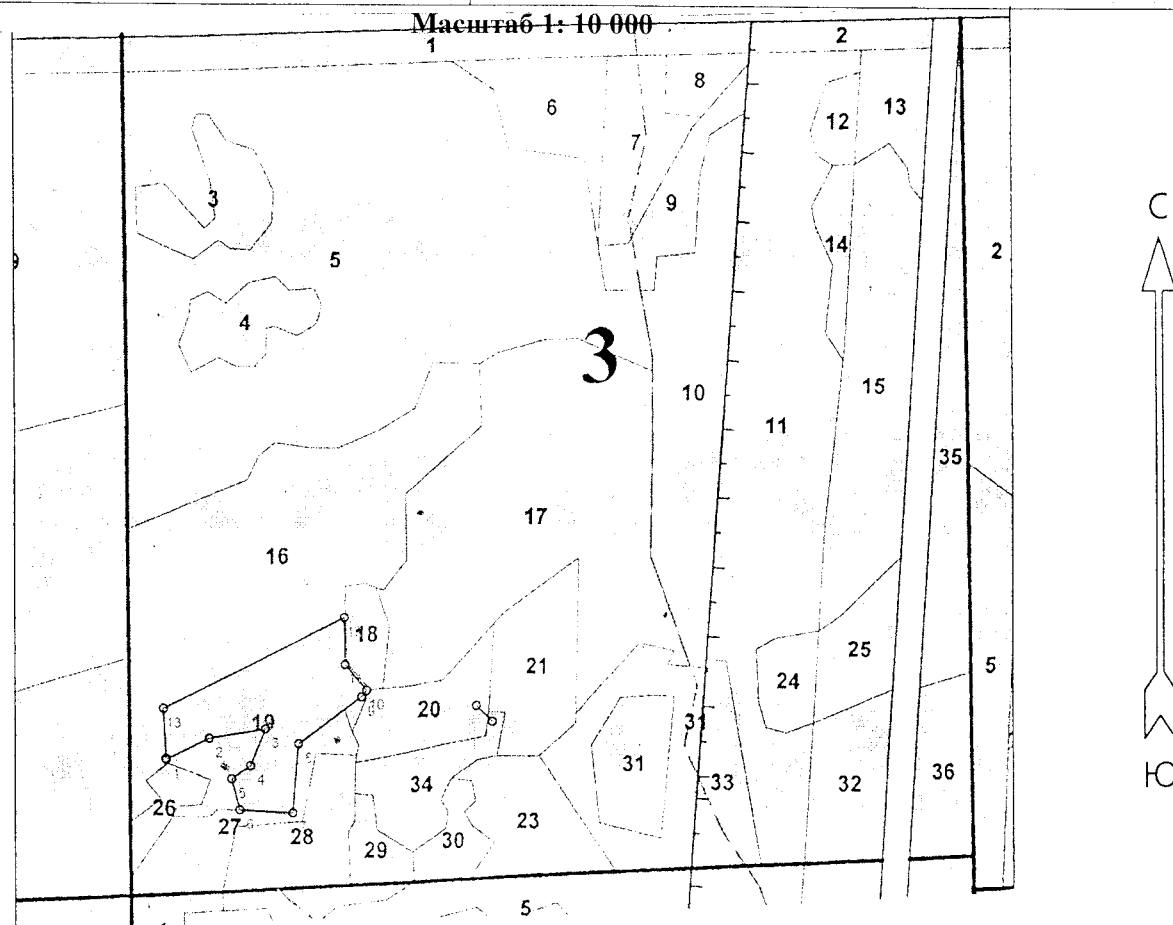
Номер пробной площади (п.п. номера учетных площадок)	Порода	Распределение подроста по высоте, шт.				Средняя высота, м	Средний возраст, лет
		Мелкий (до 0,5 м)	Средний (0,51-1,5 м)	Крупный (свыше 1,5 м)	Итого с учетом коэффициента		
1	2	3	4	5	6	7	8
Всего по участку подроста сопутствующих пород	береза	-	-	0,1	0,1	2,5	4
Всего по участку подроста главных (целевых) пород, шт	сосна	-	-	0,1	0,1	2,0	3
Коэффициент перевода		0,5	0,8	1,0		-	-
Итого, шт	-	-	-	-	-	-	-
Итого в пересчете на крупный, подроста главных (целевых) пород, тыс.шт. – 0,1							

Анализ результатов обследования: Состав ЕВЛ -5с5б, густота – 0,2 тыс. шт./га.

В соответствии с Приказом Минприроды РФ от 4 декабря 2020 г. № 1014 «Об утверждении Правил лесовосстановления, состава проекта лесовосстановления, порядка разработки проекта лесовосстановления и внесения в него изменений» участок подлежит проведению искусственного лесовосстановления.

ЧЕРТЕЖ УЧАСТКА
Под искусственное лесовосстановление
(способ лесовосстановления)
Посадка лесных культур
(метод лесовосстановления)

Субъект Российской Федерации	Республика Марий Эл
Муниципальное образование	Звениговский район
Лесничество	Кокшайское
Участковое лесничество	Таирское
Лесной участок, № квартала, № выдела	3-19
Площадь участка, га	3,0
Условные обозначения:	Границы лесного участка



№№	Направление	Румбы	Длина, м
1 - 2	СВ	54° 00'	62
2 - 3	СВ	71° 00'	74
3 - 4	ЮЗ	12° 00'	51
4 - 5	ЮЗ	46° 00'	30
5 - 6	ЮВ	25° 00'	41
6 - 7	СВ	84° 00'	70
7 - 8	СЗ	5° 00'	89
8 - 9	СВ	44° 00'	102
9 - 10	СВ	30° 00'	11
10 - 11	СЗ	50° 00'	44
11 - 12	СЗ	11° 00'	61
12 - 13	ЮЗ	54° 00'	264
13 - 1	ЮВ	13° 00'	65