

# ПРОЕКТ ЛЕСОВОССТАНОВЛЕНИЯ

10.2022-10.2029

Период лесовосстановления начало, окончание (месяц, год)

## 1. Характеристика местоположения лесного участка

Арендатор лесного участка	ООО «Кундыш»
Лесничество	Килемарское
Участковое лесничество	Кундышское
Лесной участок	
№ квартала	11
№ выдела	9
Площадь лесного участка, га	4,8

## 2. Характеристика лесорастительных условий лесного участка

Тип леса	Смбр	
ТЛУ	В2	
Рельеф	Слабые возвышенности	
Гидрологические условия	Супесчаная без переувлажненные	
Почва	Тип, механический состав, влажность	Слабоподзолистая, свежая
	Поврежденность почвы участка (степень)	-

## 3. Характеристика площадей лесного участка (нужное отметить)

Вырубка	2021 г
Гарь	-
Прогалина	-
Иные не занятые лесными насаждениями или пригодные для лесовосстановления земли	-

## 4. Характеристика имеющегося подроста и молодняка лесных древесных пород

Состав пород	-	
Средний возраст, лет	-	
Средняя высота, м	-	
Количество деревьев и кустарников на единице площади лесного участка, тыс.шт/га	-	
Состояние лесных насаждений и их оценка	Жизнеспособность подроста	-
	Категория густоты	-
	Распределение по площади	-

## 5. Проектируемый способ лесовосстановления – искусственное лесовосстановление

6. Обоснование проектируемого способа лесовосстановления, главных (ой) лесных(ой) древесных (ой) пород(ы), породного состава восстанавливаемых лесов, с учетом особенностей производства работ в различных категориях защитных лесов и особо защитных участках лесов

Обоснование проектируемого способа лесовосстановления	Отсутствие жизнеспособного подроста и молодняка главных лесных древесных пород
Обоснование главных (ой) лесных (ой) древесных (ой) пород(ы)	В соответствии с природно-климатическими условиями и типом лесорастительных условий
Сопутствующие лесные древесные и кустарниковые породы	-
Обоснование породного состава восстанавливаемых лесов	В соответствии с целями лесовосстановления, природно-климатическими и лесорастительными свойствами почвы
Схема смешения древесных и кустарниковых пород (для искусственного и комбинированного лесовосстановления)	С-С-С

## 7. Сроки и технологии (методы) выполнения работ по лесовосстановлению

### Искусственное и комбинированное лесовосстановление:

Метод создания (посадка/ посев (месяц, год))		Ручная посадка сеянцев под меч Колесова, весна 2023 г
Расчистка участка и подготовка участка		Осень 2022 г
Способы и сроки обработки почвы, применяемые машины и оборудование		Бороздами, осень 2022 г, ТДТ-55+МРП-2
Используемый посадочный материал		Сеянцы сосны обыкновенной с открытой корневой системой
Схема размещения посадочных (посевных) мест в ряду между рядами, м		4,5x0,7
Видовой состав культивируемых пород, ед	Главная (ые)	Сосна обыкновенная
	Сопутствующая (ие)	-
Густота посадки (посева), в т.ч. по породам, тыс.шт/га		3,175- Сосна обыкновенная
Виды и способы ухода за лесными культурами, их кратность (агротехнический, лесоводственные уходы, дополнение и др.)	1-й год	2х- кратный агротехнический уход
	2-й год	2-кратный агротехнический уход + дополнение лесных культур*
	3-й год	1-кратный агротехнический уход + дополнение лесных культур*
	4-й год	1-кратный агротехнический уход
	5-й год	-
	6-й год	Лесоводственный уход**
	7-й год	-
Технология агротехнических уходов		Рыхление почвы с одновременным уничтожением травянистой и древесно-кустарниковой растительности, мотокустореж
Технология лесоводственных уходов		Уничтожение нежелательной древесно-кустарниковой растительности, мотокустореж, бензопила
Борьба с вредителями, болезнями леса		-
Противопожарные мероприятия		-
Иные мероприятия (огораживание и др.)		-

Примечание:

\*- процент дополнения по результатам осенней инвентаризации лесных культур;

\*\*\*- лесоводственный уход проводится по необходимости.

## 8. Требования к используемому для лесовосстановления посадочному материалу

Древесная порода	Возраст не менее, лет	Диаметр стволика у корневой шейки не менее, мм	Высота стволика не менее, см
Сосна обыкновенная	2	2,0	12

**9. Требования к молоднякам, площади которых подлежат отнесению к землям, на которых расположены леса, для признания работ по лесовосстановлению завершёнными**

Возраст не менее, лет	Количество деревьев главных лесных древесных пород не менее, тыс.шт на 1 га	Средняя высота деревьев главных пород не менее, м
7	2,0	1,2


**10. Объём работ по лесовосстановлению**

Площадь лесовосстановления, га	4,8
--------------------------------	-----

**К Проекту прилагаются:**

1. Карточка обследования лесного участка
2. Перечётная ведомость жизнеспособного подроста при обследовании участка лесовосстановления
3. Чертеж (схема) участка.

**Проект лесовосстановления составил:**

« 12 » 08 2022 г. инженер ЛХ ООО «Кундыш» Смирнова Н.П. 

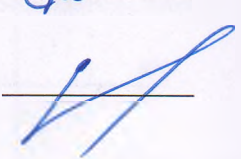
дата

должность

подпись

Ф.И.О

**Проект лесовосстановления согласован:**

« 12 » 08 2022 г. директор ООО «Кундыш» Егосин С.В. 

дата

должность

подпись

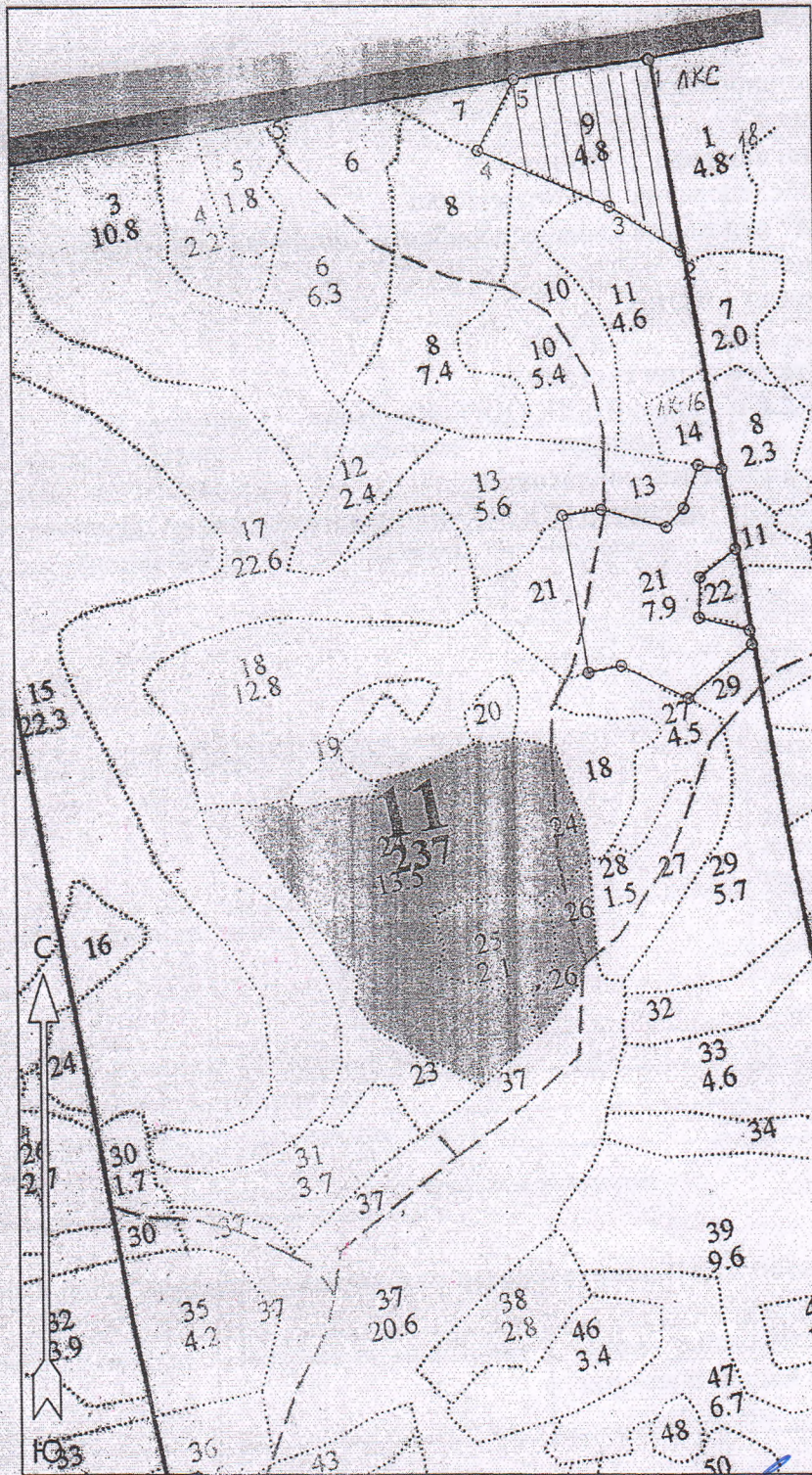
Ф.И.О

Субъект Российской Федерации: Республика Марий Эл  
 Лесной район: хвойно-широколиственных (смешанных) лесов европейской части РФ  
 Лесничество: Килемарское  
 Участковое лесничество: Кундышское

Чертеж участка к проекту  
 искусственного лесовосстановления

№ квартала 11, № выдела 9  
 Площадь участка 4.8 га

Масштаб 1 : 10000



Экспликация объекта		
Номера точек	Румбы линий, °	Длина линий, м
Лесосека		
1 - 2	ЮВ 9° 00'	287.0
2 - 3	СЗ 57° 30'	125.0
3 - 4	СЗ 67° 30'	212.0
4 - 5	СВ 27° 30'	118.0
5 - 1	СВ 81° 30'	202.0

Условные обозначения

□ Эксплуатационная площадь

Чертил: арендатор ООО "Кундыш"

*(Handwritten signature)*  
 подпись

Егошин С.В. \_\_\_\_\_  
 Ф.И.О.

**Карточка**  
**обследования участка № / 2022 год**  
**при выборе способа и технологии лесовосстановления**

1. Лесничество Килемарское  
2. Участковое лесничество Кундышское  
3. Лесной участок \_\_\_\_\_  
4. Номер квартала 11 5. Номер выдела 9  
6. Площадь 4,8  
7. Категория площади лесовосстановления: вырубка, 2021 г  
вырубка, гарь, иная (год, месяц)  
8. Исходный породный состав участка лесовосстановления: 4Б2Б4С  
9. Условия для работы техники:  
9.1. Количество пней, шт./га: всего 400, ср. диаметр 20  
9.2. Захламленность, м<sup>3</sup>/га слабая  
отсутствует – менее 5 м<sup>3</sup>/га, слабая - 5-20 м<sup>3</sup>/га, средняя – 20-50 м<sup>3</sup>/га, сильная >50 м<sup>3</sup>/га  
9.3. Доступность для работы техники доступно  
10. Характеристика природно-климатических и лесорастительных условий лесного участка  
10.1. Лесорастительная зона хвойно-широколиственных лесов  
10.2. Лесной район хвойно-широколиственных (смешанных) лесов европейской части РФ  
10.3. Целевое назначение лесов эксплуатационные  
10.4. Почва : супесчаная слабоподзолистая, свежая  
тип, степень увлажнения, механический состав  
10.5. Тип леса (тип вырубки, тип лесорастительных условий) Смбр/В2  
10.6. Степень задернения почвы средняя  
11. Характеристика подроста главных (целевых) пород (перечетная ведомость прилагается):  
11.1. Средняя высота подроста, м -, 11.2. Средний возраст подроста, лет -  
11.3. Количество, всего - тыс.шт./га, в том числе по породам -  
11.4. Категория густоты - 11.5. Распределение по площади -  
редкий, средний, густой равномерное, неравномерное, групповое  
11.6. Жизнеспособность подроста -  
жизнеспособный, нежизнеспособный  
12. Характеристика возобновления мягколиственных пород:  
12.1. Порода \_\_\_\_\_, 12.2. Количество \_\_\_\_\_ тыс. шт./га, 12.3. Средняя высота \_\_\_\_\_ м  
13. Источники обсеменения стена леса  
порода, источник: одиночные (шт./га), куртины, полосы, стены леса  
14. Характеристика санитарного состояния \_\_\_\_\_  
заселенность вредными организмами, болезни леса  
15. Предложения для разработки Проекта лесовосстановления:  
15.1. Способы лесовосстановления искусственный  
естественный, искусственный, комбинированный  
15.2. Главные (целевые) породы Сосна обыкновенная  
15.3. Срок лесовосстановления 7 лет, 10.2022-10.2029 г  
начало, окончание (месяц, год)  
16. Необходимость проведения предварительных и сопутствующих мероприятий:  
16.1. Очистка вырубки, гари \_\_\_\_\_ 17.2. Санитарные \_\_\_\_\_  
16.3. Противопожарные \_\_\_\_\_  
16.4. Иные предложения \_\_\_\_\_  
Исполнитель (и) инженер ЛХ \_\_\_\_\_ / Смирнова Н.П. «12» 08 2022г  
Должность И подпись Смирнова Н.П. ФИО Смирнова Н.П. дата «12» 08 2022г

**Перечетная ведомость жизнеспособного подроста и молодняка  
при обследовании участка № \_\_\_/2022 год лесовосстановления**

Лесничество Килемарское уч. Лесничество Кундышское  
 квартал 11 выдел 9  
 Площадь 4,8 га Порода

№ п/п	Мелкий (до 0,5 м)			Средний (0,51-1,5 м)			Крупный (свыше 1,5 м)			№ п/п	Мелкий (до 0,5 м)			Средний (0,51-1,5 м)			Крупный (свыше 1,5 м)		
	Е	Б	Лп	Е	Б	Лп	Е	Б	Лп		Е	Б	Лп	Е	Б	Лп	Е	Б	Лп
1										26									
2										27									
3										28									
4										29									
5										30									
6										31									
7										32									
8										33									
9										34									
10										35									
11										36									
12										37									
13										38									
14										39									
15										40									
16										41									
17										42									
18										43									
19										44									
20										45									
21										46									
22										47									
23										48									
24										49									
25										50									

0 0 0 0 0 0 0 0 0 0

0 0 0 0 0 0 0 0 0

Всего по участку подроста

0 0 0 0 0 0 0 0 0

Коэффициент перевода

0,5 0,5 0,5 0,8 0,8 0,8 1 1 1

С учетом коэффициента

0 0 0 0 0 0 0 0 0

Е 0

Количество подроста на 1 га

0

Лп 0

в т.ч по породам Е

0

Б 0

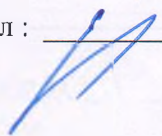
Лп

0

Б

0

Перечетную ведомость составил :



Егошин С.В.