

**Проект лесовосстановления  
на лесном участке № 000007258-00007 / 2023 год**

Лесовосстановление: искусственное (естественное, искусственное, комбинированное)

Субъект Российской Федерации: Республика Марий Эл

Лесной район: Район хвойно-широколиственных (смешанных) лесов европейской части Российской Федерации

**Характеристика местоположения лесного участка:**

Лесничество: Куйарское

Участковое лесничество: Учебно-опытное

Урочище: Чернушкинское

№ Квартала: 103

№ Выдела: 9

Площадь лесного участка, га: 3,2

(исходные данные для проекта лесовосстановления: материалы обследования лесного участка при выборе способа лесовосстановления, план лесного участка, масштаб 1:10 000 прилагаются к проекту лесовосстановления)

**Характеристика лесорастительных условий лесного участка:**

Рельеф участка (уклон): волнистая равнина

Гидрологические условия (увлажнение): водной среды не имеется

Почва: супесчаная

**Характеристика площадей лесного участка:**

вырубка 2021г.

(вырубки, гари, прогалины, иные не занятые лесными насаждениями или предназначенные для лесовосстановления земли)

**Характеристика вырубки:**

Количество пней, тыс. штук/га: 0,31

Характер и размещение оставленных деревьев и кустарников (куртины, полосы, групповое, равномерное):

Степень задернения почвы (слабая, средняя, сильная): средняя

Степень минерализации почвы (% от площади лесного участка): 0%

Состояние очистки от порубочных остатков и валежника (захламленность, м<sup>3</sup>): средняя (20 - 50 м.куб/га)

а) отсутствует (до 5 м<sup>3</sup>/га); б) слабая (5-20 м<sup>3</sup>/га); в) средняя (20-50 м<sup>3</sup>/га); г) сильная (более 50 м<sup>3</sup>/га).

Категория доступности для техники: доступная

а) доступная;

б) требуется узкополосная расчистка без корчевки пней;

в) требуется узкополосная расчистка;

г) требуется широкополосная расчистка с корчевкой пней.

**Характеристика имеющихся подроста и молодняка лесных древесных пород:**

Нет подроста и молодняка

**Проектируемый способ лесовосстановления:**

искусственное лесовосстановление

(естественное лесовосстановление, искусственное лесовосстановление, комбинированное лесовосстановление (посев, посадка))

**Обоснование проектируемого способа лесовосстановления основных лесных древесных пород восстанавливаемых лесов с учетом особенностей производства работ в различных категориях защитных лесов и особо защитных участках лесов (для лесных участков, предназначенных для проведения лесовосстановления, на которых лесовосстановительные мероприятия осуществляются лицами, указанными в подпункте "а" пункта 6 Правил, государственными (муниципальными) учреждениями, указанными в подпункте "б" пункта 6 Правил)**

В соответствии с табл. 2 приложения 17 правил лесовосстановления (2021) - невозможно обеспечить естественное лесовосстановление хозяйственно ценными лесными древесными породами

**Сроки и технологии (методы) выполнения работ по лесовосстановлению (для лесных участков, предназначенных для проведения лесовосстановления, на которых лесовосстановительные мероприятия осуществляются лицами, указанными в подпункте "а" пункта 6 Правил, государственными (муниципальными) учреждениями, указанными в подпункте "б" пункта 6 Правил)**

Механизированная обработка почвы, бороздами, трактор МТЗ-80+ПКЛ-70, ручная посадка семян сосны с ОКС 3-х лет под меч Колесова в дно плужных борозд, май 2023г. Схема 4м\*0,8м. Мин. полосы.

**Сроки и технологии (методы) выполнения работ по агротехническим уходам (для лесных участков, предназначенных для проведения лесовосстановления, на которых лесовосстановительные мероприятия осуществляются лицами, указанными в подпункте "а" пункта 6 Правил, государственными (муниципальными) учреждениями, указанными в подпункте "б" пункта 6 Правил)**

1 год - оправка, 1-но кратный

2 год -2-х кратный

3 год - 2-х кратный + дополнение

4 год - 1-но -кратный

5 год-

агротехнический уход - скашивание травянистой и древесно-кустарниковой растительности механическим способом

**Сроки и технологии (методы) выполнения работ по лесоводственным уходам (для лесных участков, предназначенных для проведения лесовосстановления, на которых лесовосстановительные мероприятия осуществляются лицами, указанными в подпункте "а" пункта 6 Правил, государственными (муниципальными) учреждениями, указанными в подпункте "б" пункта 6 Правил)**

6 год -1-кратно

7 год - 1-кратно

уничтожение нежелательной древесно-кустарниковой растительности механическим способом

**Требования к используемому для лесовосстановления посадочному (посевному) материалу:**

Порода: Сосна

Вид посадочного материала (сеянцы, саженцы с открытой (закрытой) корневой системой, селекционная категория происхождения семян, лесосеменной район): ОКС

Возраст, лет: 3

Высота, см: 12

Диаметр корневой шейки, мм: 2 мм.

**Характеристика посевного материала:**

**Требования к молоднякам, площади которых подлежат отнесению к землям, на которых расположены леса, для признания работ по лесовосстановлению законченными (для лесных участков, предназначенных для проведения лесовосстановления, на которых лесовосстановительные мероприятия осуществляются лицами, указанными в подпункте "а" пункта 6 Правил, государственными (муниципальными) учреждениями, указанными в подпункте "б" пункта 6 Правил):**

Порода: Сосна

Возраст, лет: 7

Количество деревьев основных лесных древесных пород, тыс. штук/га: 2,0

Средняя высота, м: 1,2

**Объем работ по лесовосстановлению (площадь лесовосстановления, га) (для лесных участков, предназначенных для проведения лесовосстановления, на которых лесовосстановительные мероприятия осуществляются лицами, указанными в подпункте "а" пункта 6 Правил, государственными (муниципальными) учреждениями, указанными в подпункте "б" пункта 6 Правил)**

3,2

**Проектируемый объем работ по лесовосстановлению (для лесных участков, предназначенных для проведения лесовосстановления, на которых лесовосстановительные мероприятия осуществляются лицами, указанными в подпункте "а" пункта 6 Правил, государственными (муниципальными) учреждениями, указанными в подпункте "б" пункта 6 Правил):**

площадь лесовосстановления, га: 3,2

количество жизнеспособных растений основных лесных древесных пород, тыс.штук /га: 0

количество жизнеспособных растений основных лесных древесных пород на всей площади, тыс. штук: 0

**Исполнитель работ по лесовосстановлению:**



Директор

Должность (При наличии)

Подпись

Попов Николай Иванович  
(Фамилия, имя, отчество - последнее  
при наличии)

28.02.2023

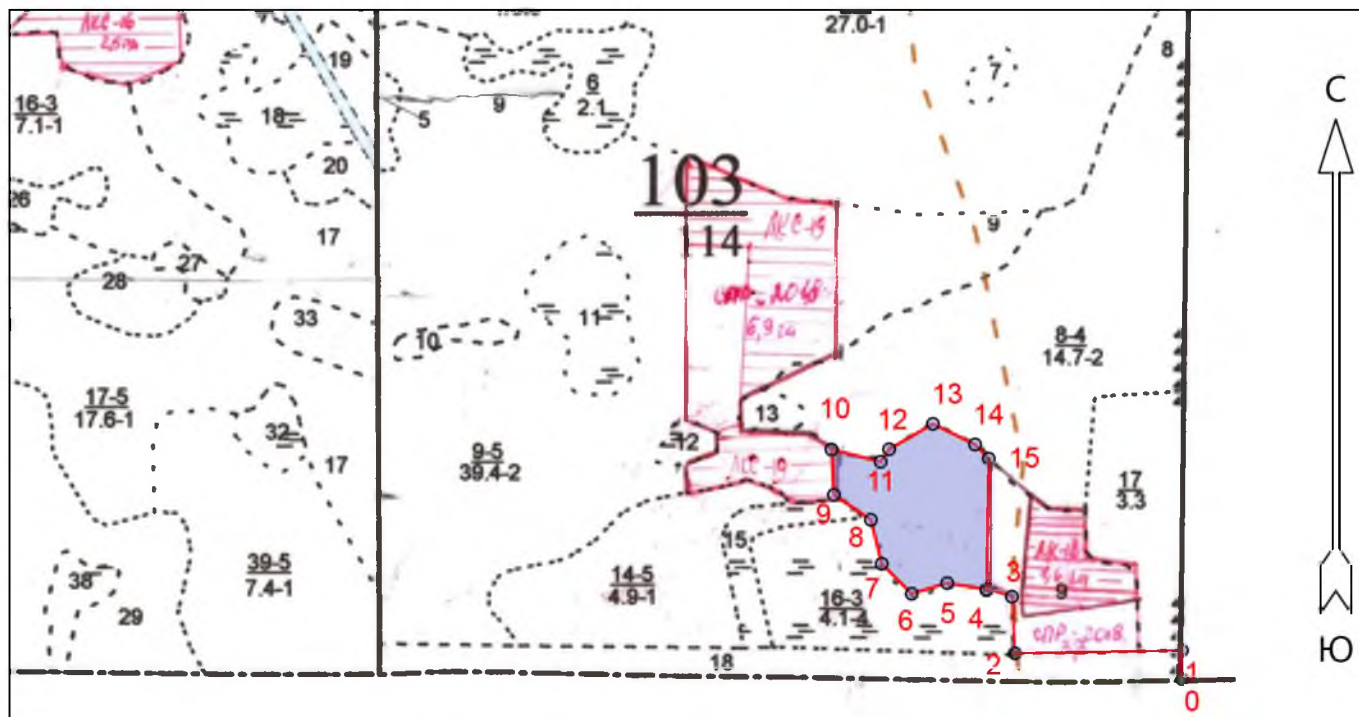
Число, месяц, год

**ПРОЕКТ  
ЛЕСОВОССТАНОВЛЕНИЯ  
(создание лесных культур)  
2023 г.**

Главная порода: **Сосна**  
 Арендатор лесного участка: **ФГБОУ ВО "ПГТУ"**  
 Площадь участка: **3.2 га**

**План участка**

Лесничество (лесопарк): **Куярское**  
 Участковое лесничество: **Учебно-опытное**  
 Урочище (при наличии): **Чернушкинский**  
 Номер(а) лесного квартала: **103**  
 Номер(а) лесотаксационного выдела: **9**  
 Масштаб: **1 : 10000**



Экспликация участка							
Номера точек	Географические координаты		Румбы линий		Длина, м		
	Широта	Долгота					
Привязка							
0	56.448137	47.943357	0 - 1	СЗ 13°	38		
1	56.448480	47.943357	1 - 2	ЮЗ 76°	221		
2	56.448445	47.939765	2 - 3	СЗ 16°	75		
3	56.449118	47.939701	3 - 4	СЗ 87°	35		
Объект							
Категория земель	Площадь участка, га	Номера точек	Географические координаты		Румбы линий		Длина, м
			Широта	Долгота			
Основной полигон	3.2	4	56.449205	47.939155	4 - 5	ЮЗ 86°	53
		5	56.449279	47.938308	5 - 6	ЮЗ 60°	49
		6	56.449152	47.937545	6 - 7	СЗ 58°	56
		7	56.449508	47.936901	7 - 8	СЗ 27°	60
		8	56.450031	47.936666	8 - 9	СЗ 69°	59
		9	56.450327	47.935871	9 - 10	СЗ 16°	60
		10	56.450866	47.935820	10 - 11	ЮВ 89°	67
		11	56.450720	47.936876	11 - 12	СВ 21°	20
		12	56.450869	47.937059	12 - 13	СВ 47°	67
		13	56.451170	47.938002	13 - 14	ЮВ 77°	62
		14	56.450926	47.938907	14 - 15	ЮВ 57°	26
		15	56.450758	47.939201	15 - 4	ЮВ 12°	174