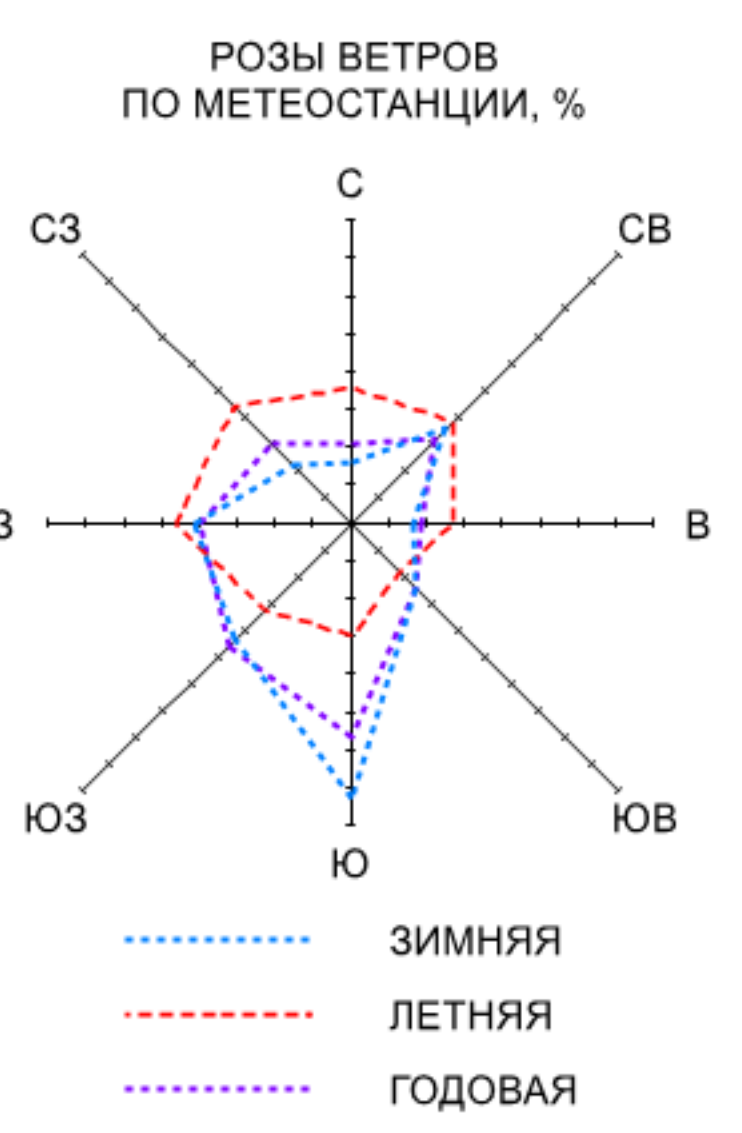


РЕСПУБЛИКА МАРИЙ ЭЛ
ГОРНОМАРИЙСКИЙ МУНИЦИПАЛЬНЫЙ РАЙОН
КРАСНОВОЛЖСКОЕ СЕЛЬСКОЕ ПОСЕЛЕНИЕ
ГЕНЕРАЛЬНЫЙ ПЛАН
Карта планируемого размещения объектов



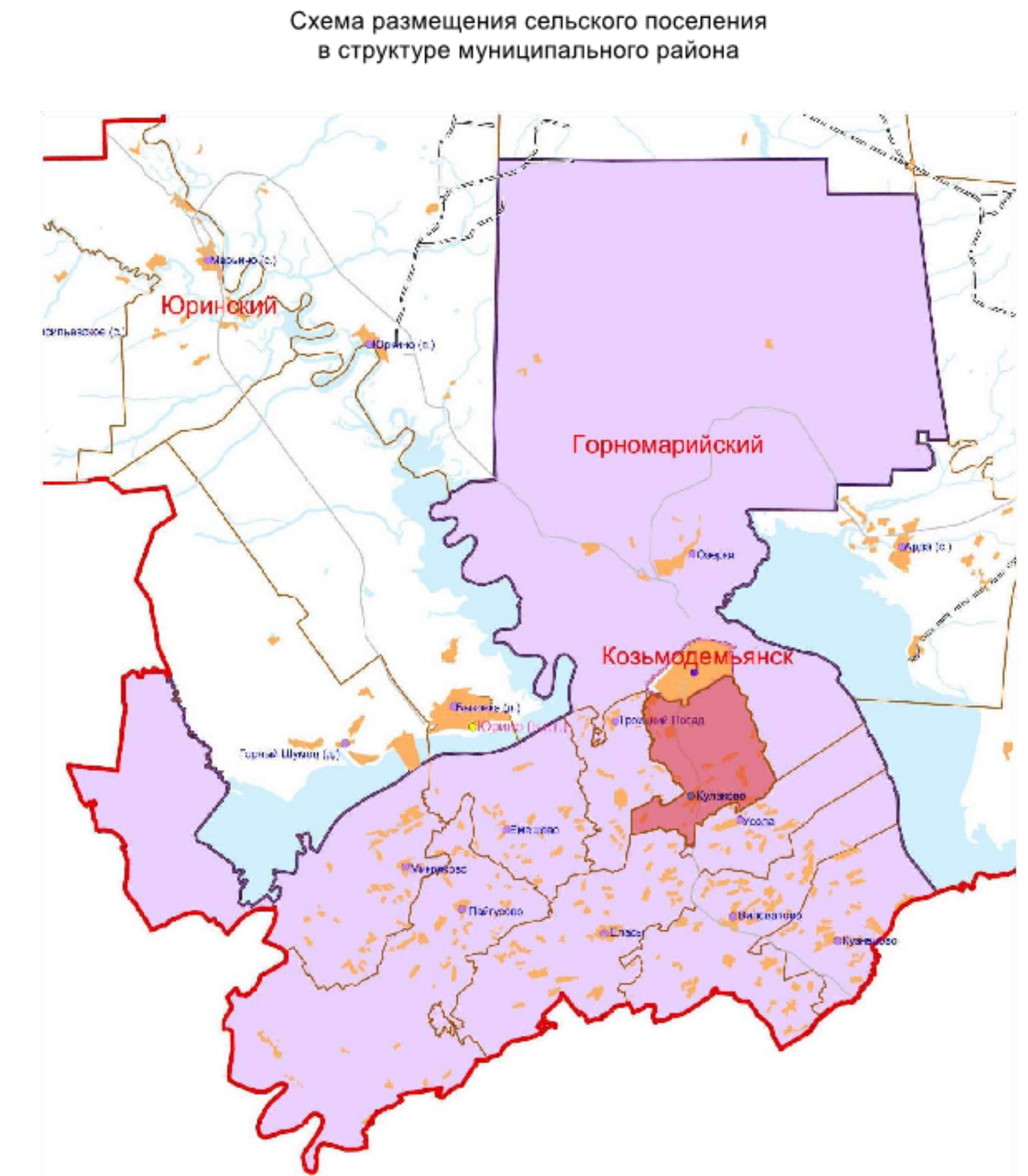
Условные обозначения

Границы единиц административно-территориального деления Российской Федерации

Граница населенного пункта

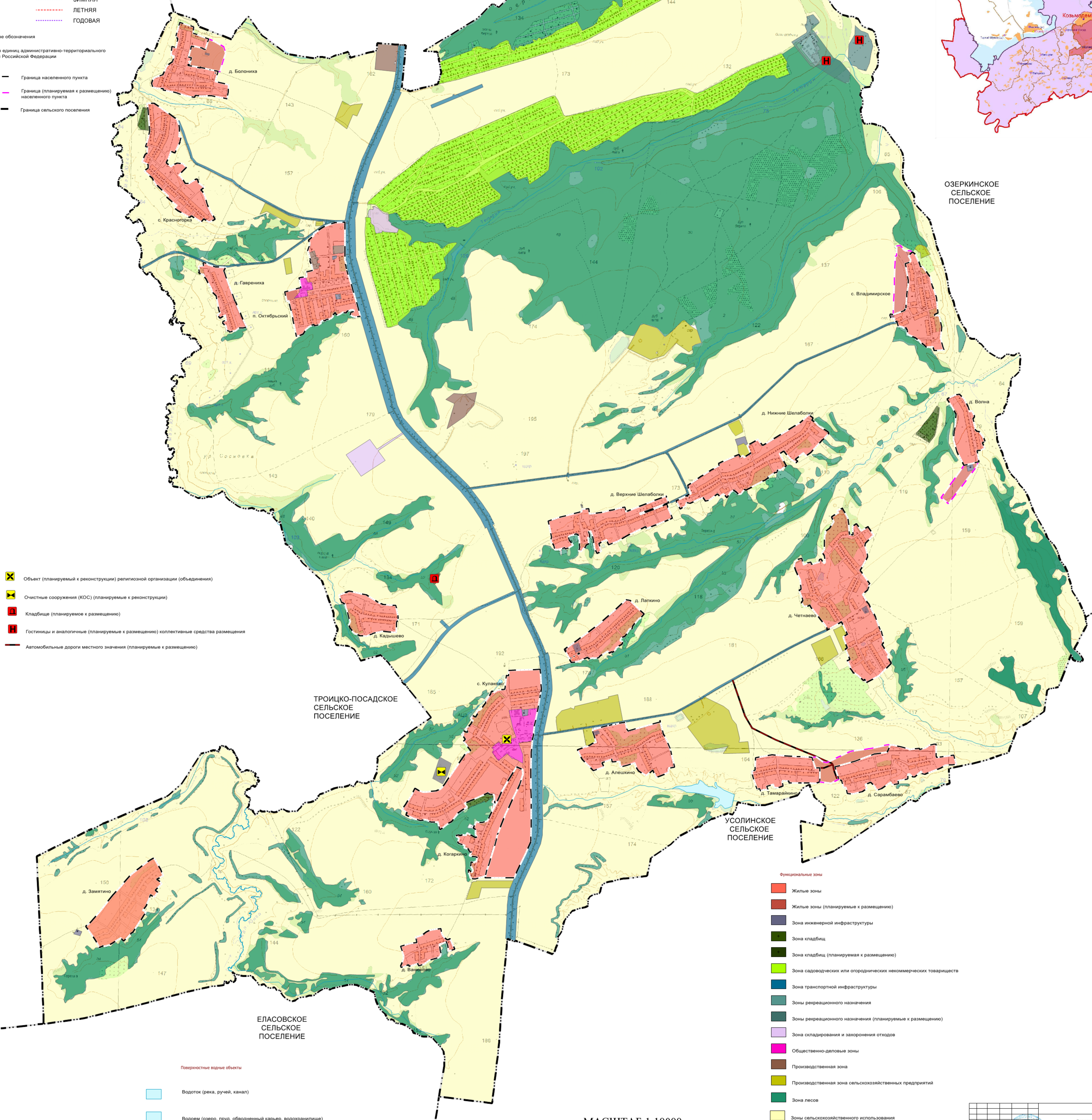
Граница (планируемая к размещению) населенного пункта

Граница сельского поселения



ОЗЕРКИНСКОЕ СЕЛЬСКОЕ ПОСЕЛЕНИЕ

Городской округ Козьмодемьянск



- Объект (планируемый к реконструкции) религиозной организации (объединения)
- Очистные сооружения (КОС) (планируемые к реконструкции)
- Кладбище (планируемое к размещению)
- Гостиницы и аналогичные (планируемые к размещению) коллективные средства размещения
- Автомобильные дороги местного значения (планируемые к размещению)

ТРОИЦКО-ПОСАДСКОЕ СЕЛЬСКОЕ ПОСЕЛЕНИЕ

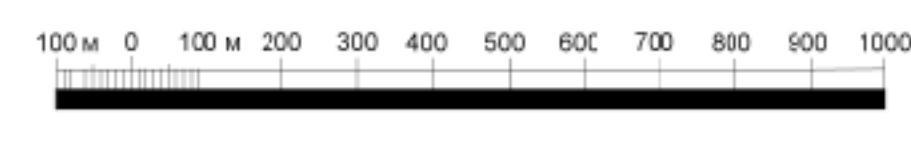
УСОЛИНСКОЕ СЕЛЬСКОЕ ПОСЕЛЕНИЕ

ЕЛАСОВСКОЕ СЕЛЬСКОЕ ПОСЕЛЕНИЕ

- Функциональные зоны
- Жилые зоны
 - Жилые зоны (планируемые к размещению)
 - Зона инженерной инфраструктуры
 - Зона кладбищ
 - Зона кладбищ (планируемая к размещению)
 - Зона садоводческих или огороднических некоммерческих товариществ
 - Зона транспортной инфраструктуры
 - Зоны рекреационного назначения
 - Зоны рекреационного назначения (планируемые к размещению)
 - Зона складирования и захоронения отходов
 - Общественно-деловые зоны
 - Производственная зона
 - Производственная зона сельскохозяйственных предприятий
 - Зона лесов
 - Зоны сельскохозяйственного использования

- Поверхностные водные объекты
- Водоток (река, ручей, канал)
 - Водоем (озеро, пруд, обводненный карьер, водохранилище)
 - Водоток (река, ручей, канал)

МАСШТАБ 1:10000



Красноволжское сельское поселение Генеральный план муниципального района Республики Марий Эл		
Исполнитель	Составил	Лист
Исполнитель	Проверил	Листов
Исполнитель	Масштаб	1
Исполнитель	Тема	1
Карта муниципального деления Республики Марий Эл Масштаб 1:10000		
ООО ИТЭ "Искандер"		