

**Характеристика местоположения лесного участка**

Республика Марий Эл, Килемарский район

Волжское лесничество – филиал ГКУ РМЭ «Западное межрайонное управление лесами»

Визимьярское участковое лесничество

**Арендатор ООО «Венера»**

Целевое назначение лесов (категория защитных лесов) – эксплуатационные

Квартал 18 выдел 23 площадь лесного участка 5.5 га

**Характеристика площади лесного участка**

1. Категория лесного участка *вырубка 2021г.*;
2. Состояние очистки от порубочных остатков *удовлетворительное*;
3. Исходный породный состав лесного участка *5Б3Ос2С+Е*;
4. Количество пней *300 шт./га*, средняя высота пней – *22см*, средний диаметр пней – *26см*;
5. Захламленность *отсутствует*;
6. Категория доступности для техники *доступно*.

**Характеристика лесорастительных условий лесного участка**

7. Рельеф *равнинный*;
8. Почва *супесчаная, влажная*; степень задернения *средняя*; степень минерализации, % -
9. Тип леса, ТЛУ – *Счер., АЗ; бонитет 1.*

**Характеристика имеющегося подроста и молодняка лесных древесных пород**

10. Наличие подроста и молодняка лесных древесных пород *отсутствует*;
11. Наличие возобновления сопутствующих древесных пород, кустарника, шт./га *отсутствует*;
12. Наличие возобновления нежелательных пород *отсутствует*.

**Проектируемый способ лесовосстановления** *искусственное лесовосстановление*;

Обоснование проектируемого способа лесовосстановления *группа типов леса (ТЛУ) - влажные, количество жизнеспособного подроста и молодняка - менее 0,5 тыс.шт/га (прил.17 к приказу Минприроды России от 04.12.2020г. № 1014)*;

Обоснование главной лесной древесной породы *сосна обыкновенная – хозяйственно-ценная хвойная древесная порода, соответствует природно-климатическим условиям выращивания и целям лесовосстановления.*

**Проектируемый объем работ лесовосстановления**

13. Площадь лесовосстановления - *5.5 га*;
14. Количество растений (сосны обыкновенной) - *4,0 тыс.шт./га*;
15. Количество растений (сосны обыкновенной) на всей площади – *22 тыс.шт.*

**Сроки и технология (методы) выполнения работ по лесовосстановлению**

16. Способ обработки почвы *механизованная вспашка трактором МТЗ-82 с плугом ПЛ-1 бороздами*, глубина обработки почвы - *15см*, время обработки почвы – *сентябрь-октябрь 2022г.*;
  17. Схема размещения посадочных мест: расстояние между центрами посадочных рядов – *2.5м*, расстояние в рядах – *1.0 м*;
  18. Метод и способ создания лесных культур *посадка саженцами сосны вручную под меч Колесова – май 2023г.*;
  19. Характеристика посадочного материала *саженцы сосны 2-летки, выращены в открытом грунте ООО «Венера» (удостоверение о качестве семян №12/942 от 26.02.2021г., выдано отделом «Марийская лесосеменная станция»; категория семян - нормальные, 1 класс качества)*;
  20. Требования к используемому посадочному материалу *возраст не менее 2 лет, высота стволика не менее 12см; диаметр стволика у корневой шейки не менее 2.0 мм*;
  21. Видовой состав древесных пород *сосна обыкновенная*;
  22. Схема смешения пород *С-С-С*;
  23. Виды и способы ухода за лесными культурами, их кратность:  
1-й год - *агротехнический 2-кратный ручной уход (оправка растений от повреждения снегом, заноса песком, размыва почвы, рыхление почвы с одновременным уничтожением травянистой растительности в рядах культур и междурядьях - при необходимости; дополнение по результатам инвентаризации)*;  
2-й год - *агротехнический 2-кратный ручной уход (оправка растений от повреждения снегом, рыхление почвы с одновременным уничтожением травянистой и древесной растительности в рядах культур и междурядьях) - при необходимости*;
  - 3-й год - *агротехнический 1-кратный ручной уход (уничтожение нежелательной древесной растительности) - при необходимости*;
- Проведение лесоводственных уходов (уничтожение нежелательной древесной растительности) в последующие годы – по мере необходимости*;

24. Противопожарные мероприятия - *устройство минерализованной полосы по периметру участка.*

**Требования к молоднякам, площади которых подлежат отнесению к землям, на которых расположены леса для признания работ по лесовосстановлению завершенными**

Возраст (год) отнесения к землям, на которых расположены леса - *7 лет (2029 г.)*;

Количество деревьев главной лесной древесной породы *не менее 2.0 тыс.шт./га*;

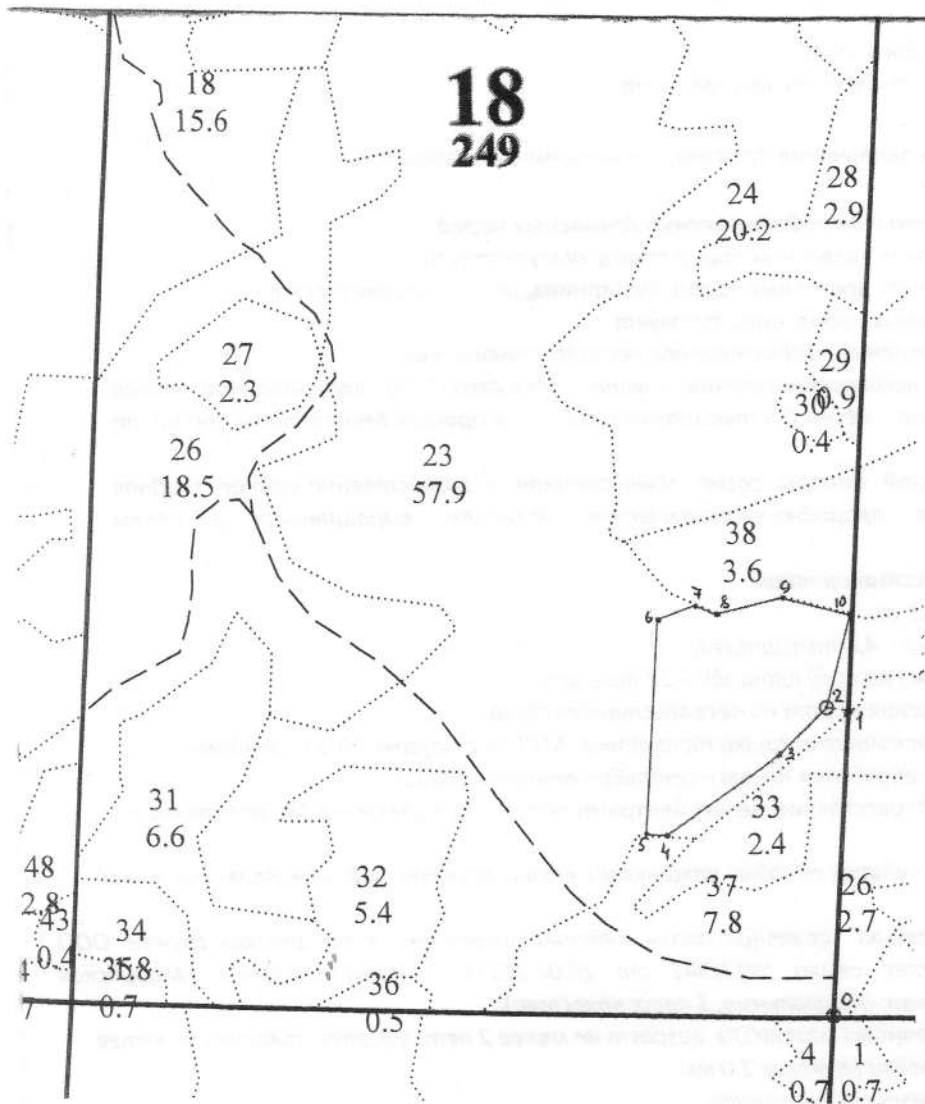
Средняя высота деревьев главной породы не менее 1.2м;  
 26. Безопасные способы выполнения работ *соблюдение правил ТБ.*

**К Проекту прилагаются:**

1. Чертеж-схема лесного участка участка;
2. Карточка обследования лесного участка;
3. Перечетная ведомость жизнеспособного подроста при обследовании участка лесовосстановления.

Чертеж участка (квартал 18, выдел 23, площадь 5.5 га)

Масштаб 1:10000



**Геоданные**

Номера точек	Направление, румбы, град.	Длина линий, м
Привязочный ход		
0-1	ЮЗ:82	314
Основной ход		
1-2	ЮЗ:82	186
2-3	СЗ:4	209
3-4	СВ:79	53
4-5	ЮВ:74	35
5-6	СВ:57	75
6-7	СВ:68	70
7-8	ЮВ:78	33
8-9	ЮВ:4	145
9-1	ЮЗ:30	114

**Каталог координат**

Номера характерных точек	X	Y
Привязочный ход		
0	56.62353	46.91111
Основной ход		
1	56.62377	46.90999
2	56.62373	46.90698
3	56.62567	46.90752
4	56.62568	46.90830
5	56.62558	46.90909
6	56.62568	46.91010
7	56.62583	46.91118
8	56.62568	46.91163
9	56.62439	46.91117

Проект лесовосстановления составил: директор ООО «Венера»

Проект лесовосстановления согласован:

Замалеев Б.И.

25.08.2022г.

должность

подпись

ФИО

дата

**Карточка обследования лесного участка  
для выбора способа и технологии лесовосстановления**

Волжское лесничество

Визимьярское участковое лесничество

Квартал **18** выдел **23**

Площадь участка **5.5 га**

Категория лесного участка *вырубка 2021г.*

Исходный породный состав лесного участка *5Б3Ос2С+Е*

**Условия для работы техники**

Количество пней *300 шт./га*, средняя высота пней - *22см*, средний диаметр пней - *26см*;

Состояние очистки от порубочных остатков *удовлетворительное*;

Захламленность *отсутствует*;

Доступность для работы техники – *доступно*.

**Характеристика лесорастительных условий лесного участка**

Рельеф *равнинный*;

Почва *супесчаная, влажная*, степень задернения *средняя*, степень минерализации, % –

Тип леса, ТЛУ – *Счер., А3; бонитет 1.*

**Характеристика подроста целевых пород**

Количество подроста главных пород *отсутствует*;

Возобновление сопутствующими древесными породами, нежелательными породами *отсутствует*.

**Анализ результатов обследования**

*Лесной участок пригоден для искусственного лесовосстановления.*

**Предложения по разработке проекта лесовосстановления**

Способ лесовосстановления *искусственное лесовосстановление (лесные культуры) на площади 5.5 га*;

Главная целевая порода *сосна обыкновенная*; схема смешения пород *С-С-С-С*;

Период лесовосстановления *09.2022г.- 10.2029г.*

**Необходимость проведения предварительных и сопутствующих мероприятий**

Противопожарные мероприятия - *устройство минерализованной полосы по периметру участка.*

Обследование провел 21.07.2022г.

Зам. директора

Мастер (по специализации лесное хозяйство  
и лесовосстановление)



Тухтаркин А.В.

Будалаев А.В.

**Перечетная ведомость**  
**жизнеспособного подроста при обследовании участка лесовосстановления**  
**Волжское лесничество, Визимьярское участковое лесничество (кв. 18, выд. 23, площадь 5.5 га)**

№ пробной площади	Размер пробной площади		Порода	Распределение подроста по высоте, шт.				Средняя высота, м	Средний возраст, лет
	м х м	кв.м.		мелкий (до 0,5м)	средний (0,51-1,5м)	крупный (более 1,5м)	итого		
1	5x2	10	сосна	-	-	-	-	-	
2	5x2	10	- «» -	-	-	-	-	-	
3	5x2	10	- «» -	-	-	-	-	-	
4	5x2	10	- «» -	-	-	-	-	-	
5	5x2	10	- «» -	-	-	-	-	-	
6	5x2	10	- «» -	-	-	-	-	-	
7	5x2	10	- «» -	-	-	-	-	-	
8	5x2	10	- «» -	-	-	-	-	-	
9	5x2	10	- «» -	-	-	-	-	-	
10	5x2	10	- «» -	-	-	-	-	-	
11	5x2	10	- «» -	-	-	-	-	-	
12	5x2	10	- «» -	-	-	-	-	-	
13	5x2	10	- «» -	-	-	-	-	-	
14	5x2	10	- «» -	-	-	-	-	-	
15	5x2	10	- «» -	-	-	-	-	-	
16	5x2	10	- «» -	-	-	-	-	-	
17	5x2	10	- «» -	-	-	-	-	-	
18	5x2	10	- «» -	-	-	-	-	-	
19	5x2	10	- «» -	-	-	-	-	-	
20	5x2	10	- «» -	-	-	-	-	-	
21	5x2	10	- «» -	-	-	-	-	-	
22	5x2	10	- «» -	-	-	-	-	-	
23	5x2	10	- «» -	-	-	-	-	-	
24	5x2	10	- «» -	-	-	-	-	-	
25	5x2	10	- «» -	-	-	-	-	-	
26	5x2	10	- «» -	-	-	-	-	-	
27	5x2	10	- «» -	-	-	-	-	-	
28	5x2	10	- «» -	-	-	-	-	-	
29	5x2	10	- «» -	-	-	-	-	-	
30	5x2	10	- «» -	-	-	-	-	-	
31	5x2	10	- «» -	-	-	-	-	-	
32	5x2	10	- «» -	-	-	-	-	-	
33	5x2	10	- «» -	-	-	-	-	-	
34	5x2	10	- «» -	-	-	-	-	-	
35	5x2	10	- «» -	-	-	-	-	-	
36	5x2	10	- «» -	-	-	-	-	-	
37	5x2	10	- «» -	-	-	-	-	-	
38	5x2	10	- «» -	-	-	-	-	-	
39	5x2	10	- «» -	-	-	-	-	-	
40	5x2	10	- «» -	-	-	-	-	-	
41	5x2	10	- «» -	-	-	-	-	-	
42	5x2	10	- «» -	-	-	-	-	-	
43	5x2	10	- «» -	-	-	-	-	-	
44	5x2	10	- «» -	-	-	-	-	-	
45	5x2	10	- «» -	-	-	-	-	-	
46	5x2	10	- «» -	-	-	-	-	-	
47	5x2	10	- «» -	-	-	-	-	-	
48	5x2	10	- «» -	-	-	-	-	-	
49	5x2	10	- «» -	-	-	-	-	-	
50	5x2	10	- «» -	-	-	-	-	-	
Всего на участке подроста главных (целевых) пород			сосна	-	-	-	-	-	
Коэффициент перевода				0.5	0.8	1.0			
С учетом коэффициента перевода			сосна	-	-	-	-	-	
Итого в пересчете на крупный подрост главных (целевых) пород, тыс.шт.			сосна	-	-	-	-	-	

21.07.2022г.  
Зам. директора



Тухтаркин А.В.