

**Характеристика местоположения лесного участка**

Республика Марий Эл, Килемарский район

Волжское лесничество – филиал ГКУ РМЭ «Западное межрайонное управление лесами»

Визимьярское участковое лесничество

**Арендатор ООО «Венера»**

Целевое назначение лесов (категория защитных лесов) – эксплуатационные

Квартал 14 выдел 37 площадь лесного участка 1.6 га

**Характеристика площади лесного участка**

1. Категория лесного участка *вырубка 2021г.*;
2. Состояние очистки от порубочных остатков *удовлетворительное*;
3. Исходный породный состав лесного участка *9С1Б*;
4. Количество пней *300 шт./га*, средняя высота пней – *22см*, средний диаметр пней – *26см*;
5. Захламленность *отсутствует*;
6. Категория доступности для техники *доступно*.

**Характеристика лесорастительных условий лесного участка**

7. Рельеф *равнинный*;
8. Почва *супесчаная, влажная*; степень задернения *средняя*; степень минерализации, % -
9. Тип леса, ТЛУ – *Счер., А3; бонитет 1.*

**Характеристика имеющегося подроста и молодняка лесных древесных пород**

10. Наличие подроста и молодняка лесных древесных пород *отсутствует*;
11. Наличие возобновления сопутствующих древесных пород, кустарника, шт./га *отсутствует*;
12. Наличие возобновления нежелательных пород *отсутствует*.

**Проектируемый способ лесовосстановления** *искусственное лесовосстановление*;

Обоснование проектируемого способа лесовосстановления *группа типов леса (ТЛУ) - влажные, количество жизнеспособного подроста и молодняка - менее 0,5 тыс.шт/га (прил.17 к приказу Минприроды России от 04.12.2020г. № 1014)*;

Обоснование главной лесной древесной породы *сосна обыкновенная – хозяйственно-ценная хвойная древесная порода, соответствует природно-климатическим условиям выращивания и целям лесовосстановления.*

**Проектируемый объем работ лесовосстановления**

13. Площадь лесовосстановления - *1.6 га*;
14. Количество растений (сосны обыкновенной) - *4,0 тыс.шт./га*;
15. Количество растений (сосны обыкновенной) на всей площади – *6.4 тыс.шт.*

**Сроки и технология (методы) выполнения работ по лесовосстановлению**

16. Способ обработки почвы *механизованная вспашка трактором МТЗ-82 с плугом ПЛ-1 бороздами*, глубина обработки почвы - *15см*, время обработки почвы – *сентябрь-октябрь 2022г.*;
17. Схема размещения посадочных мест: расстояние между центрами посадочных рядов – *2.5м*, расстояние в рядах – *1.0 м*;
18. Метод и способ создания лесных культур *посадка саженцами сосны вручную под меч Колесова – май 2023г.*;
19. Характеристика посадочного материала *саженцы сосны 2-летки, выращены в открытом грунте ООО «Венера» (удостоверение о качестве семян №12/942 от 26.02.2021г., выдано отделом «Марийская лесосеменная станция»); категория семян - нормальные, 1 класс качества*;
20. Требования к используемому посадочному материалу *возраст не менее 2 лет, высота стволика не менее 12см; диаметр стволика у корневой шейки не менее 2.0 мм*;
21. Видовой состав древесных пород *сосна обыкновенная*;
22. Схема смешения пород *С-С-С*;
23. Виды и способы ухода за лесными культурами, их кратность:  
1-й год - *агротехнический 2-кратный ручной уход (оправка растений от повреждения снегом, заноса песком, размыва почвы, рыхление почвы с одновременным уничтожением травянистой растительности в рядах культур и междурядьях - при необходимости; дополнение по результатам инвентаризации*;
- 2-й год - *агротехнический 2-кратный ручной уход (оправка растений от повреждения снегом, рыхление почвы с одновременным уничтожением травянистой и древесной растительности в рядах культур и междурядьях) - при необходимости*;
- 3-й год - *агротехнический 1-кратный ручной уход (уничтожение нежелательной древесной растительности) - при необходимости*;
- Проведение лесоводственных уходов *(уничтожение нежелательной древесной растительности) в последующие годы – по мере необходимости*;

24. Противопожарные мероприятия - *устройство минерализованной полосы по периметру участка.*

**Требования к молоднякам, площади которых подлежат отнесению к землям, на которых расположены леса для признания работ по лесовосстановлению завершенными**

Возраст (год) отнесения к землям, на которых расположены леса - *7 лет (2029 г.)*;

Количество деревьев главной лесной древесной породы *не менее 2.0 тыс.шт./га*;

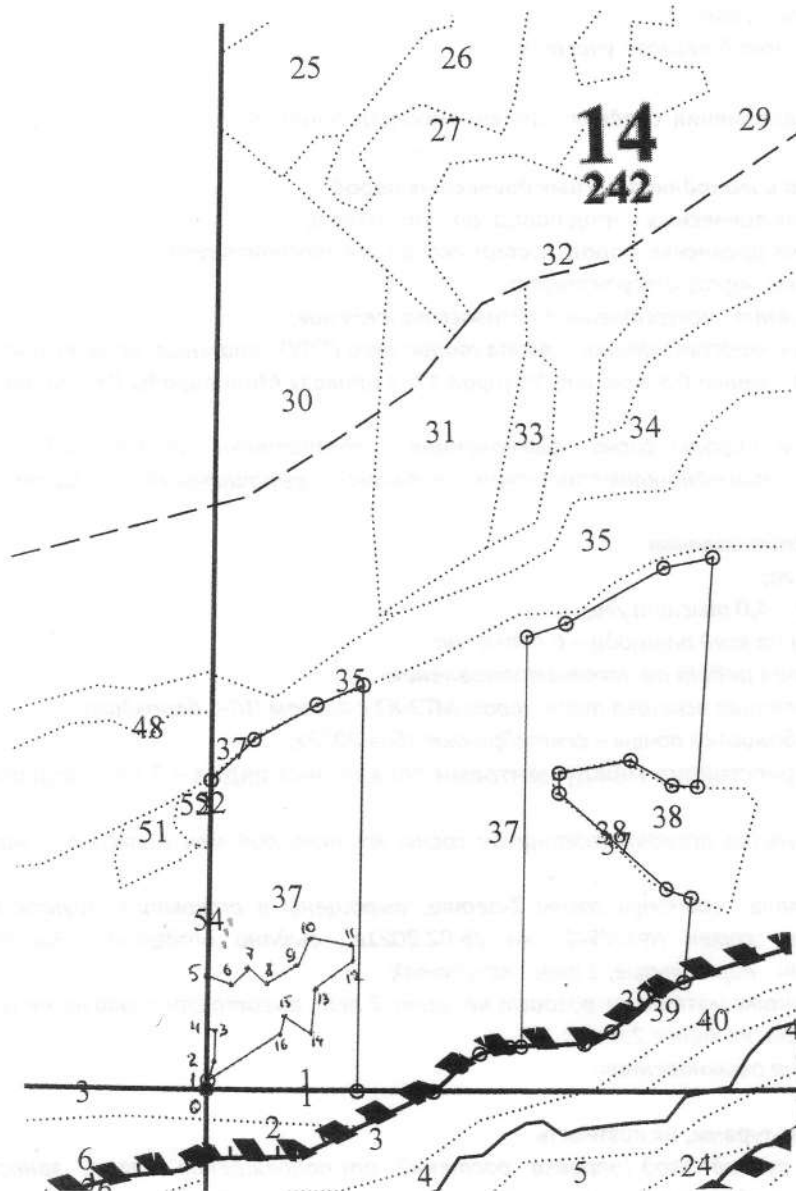
Средняя высота деревьев главной породы не менее 1.2м;  
 26. Безопасные способы выполнения работ *соблюдение правил ТБ.*

**К Проекту прилагаются:**

1. Чертеж-схема лесного участка участка;
2. Карточка обследования лесного участка;
3. Перечетная ведомость жизнеспособного подроста при обследовании участка лесовосстановления.

Чертеж участка (квартал 14, выдел 37, площадь 1.6 га)

Масштаб 1:10000



**Геоданные**

Номера точек	Направление, румбы, град.	Длина линий, м
Привязочный ход		
0-1	СВ:0	12
Основной ход		
1-2	СВ:8	28
2-3	СЗ:8	41
3-4	СЗ:82	12
4-5	СЗ:9	70
5-6	ЮВ:80	35
6-7	СВ:35	32
7-8	ЮВ:59	31
8-9	СВ:48	50
9-10	СВ:13	39
10-11	ЮВ:90	58
11-12	ЮВ:9	20
12-13	ЮЗ:43	63
13-14	ЮВ:5	62
14-15	СЗ:66	42
15-16	ЮЗ:4	23
16-1	ЮЗ:46	117

**Каталог координат**

Номера характерных точек	X	Y
Привязочный ход		
0	56.604603	46.825566
Основной ход		
1	56.604705	46.825663
2	56.604890	46.825818
3	56.605231	46.825875
4	56.605285	46.825624
5	56.605891	46.825718
6	56.605766	46.826272
7	56.605951	46.826639
8	56.605759	46.827013
9	56.605966	46.827696
10	56.606295	46.828011
11	56.606167	46.828914
12	56.605960	46.828916
13	56.605694	46.828085
14	56.605141	46.827867
15	56.605390	46.827355
16	56.605192	46.827230

Проект лесовосстановления составил: директор ООО «Венера»

Проект лесовосстановления согласован:

должность

подпись

Замалеев Б.И.

25.08.2022г.

ФИО

дата

**Карточка обследования лесного участка  
для выбора способа и технологии лесовосстановления**

Волжское лесничество

Визимьярское участковое лесничество

Квартал **14** выдел **37**

Площадь участка **1.6 га**

Категория лесного участка *вырубка 2021г.*

Исходный породный состав лесного участка **9С1Б**

**Условия для работы техники**

Количество пней **300 шт./га**, средняя высота пней - **22см**, средний диаметр пней - **26см**;

Состояние очистки от порубочных остатков *удовлетворительное*;

Захламленность *отсутствует*;

Доступность для работы техники – *доступно*.

**Характеристика лесорастительных условий лесного участка**

Рельеф *равнинный*;

Почва *супесчаная, влажная*, степень задернения *средняя*, степень минерализации, % –

Тип леса, ТЛУ – *Счер., АЗ; бонитет 1.*

**Характеристика подроста целевых пород**

Количество подроста главных пород *отсутствует*;

Возобновление сопутствующими древесными породами, нежелательными породами *отсутствует*.

**Анализ результатов обследования**

*Лесной участок пригоден для искусственного лесовосстановления.*

**Предложения по разработке проекта лесовосстановления**

Способ лесовосстановления *искусственное лесовосстановление (лесные культуры) на площади 1.6 га*;

Главная целевая порода *сосна обыкновенная*; схема смешения пород *С-С-С-С*;

Период лесовосстановления *09.2022г.- 10.2029г.*

**Необходимость проведения предварительных и сопутствующих мероприятий**

Противопожарные мероприятия - *устройство минерализованной полосы по периметру участка.*

Обследование провел 22.07.2022г.

Зам. директора

Мастер (по специализации лесное хозяйство  
и лесовосстановление)


Тухтаркин А.В.

Будалаев А.В.

**Перечетная ведомость**  
**жизнеспособного подроста при обследовании участка лесовосстановления**  
**Волжское лесничество, Визимьярское участковое лесничество (кв. 14, выд. 37, площадь 1.6 га)**

№ пробной площади	Размер пробной площади		Порода	Распределение подроста по высоте, шт.				Средняя высота, м	Средний возраст, лет
	м х м	кв.м.		мелкий (до 0,5м)	средний (0,51-1,5м)	крупный (более 1,5м)	итого		
1	5x2	10	сосна	-	-	-	-	-	-
2	5x2	10	- «» -	-	-	-	-	-	-
3	5x2	10	- «» -	-	-	-	-	-	-
4	5x2	10	- «» -	-	-	-	-	-	-
5	5x2	10	- «» -	-	-	-	-	-	-
6	5x2	10	- «» -	-	-	-	-	-	-
7	5x2	10	- «» -	-	-	-	-	-	-
8	5x2	10	- «» -	-	-	-	-	-	-
9	5x2	10	- «» -	-	-	-	-	-	-
10	5x2	10	- «» -	-	-	-	-	-	-
11	5x2	10	- «» -	-	-	-	-	-	-
12	5x2	10	- «» -	-	-	-	-	-	-
13	5x2	10	- «» -	-	-	-	-	-	-
14	5x2	10	- «» -	-	-	-	-	-	-
15	5x2	10	- «» -	-	-	-	-	-	-
16	5x2	10	- «» -	-	-	-	-	-	-
17	5x2	10	- «» -	-	-	-	-	-	-
18	5x2	10	- «» -	-	-	-	-	-	-
19	5x2	10	- «» -	-	-	-	-	-	-
20	5x2	10	- «» -	-	-	-	-	-	-
21	5x2	10	- «» -	-	-	-	-	-	-
22	5x2	10	- «» -	-	-	-	-	-	-
23	5x2	10	- «» -	-	-	-	-	-	-
24	5x2	10	- «» -	-	-	-	-	-	-
25	5x2	10	- «» -	-	-	-	-	-	-
26	5x2	10	- «» -	-	-	-	-	-	-
27	5x2	10	- «» -	-	-	-	-	-	-
28	5x2	10	- «» -	-	-	-	-	-	-
29	5x2	10	- «» -	-	-	-	-	-	-
30	5x2	10	- «» -	-	-	-	-	-	-
Всего на участке подроста главных (целевых) пород			сосна	-	-	-	-	-	-
Коэффициент перевода				0.5	0.8	1.0			
С учетом коэффициента перевода			сосна	-	-	-	-	-	-
Итого в пересчете на крупный подроста главных (целевых) пород, тыс.шт.			сосна	-	-	-	-	-	-

22.07.2022г.

Зам. директора



Тухтаркин А.В.